

BRF BOET

Nya hem i Höllviken
– för vardagar och
framtidsdrömmar

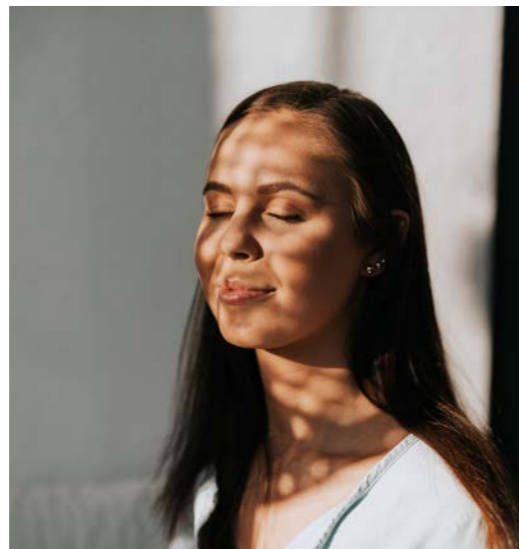
Tillsammans hittar vi hem

Vi vill att fler ska hitta hem. Hitta sig själva och leva sina liv. Hitta sin hemkänsla, i sin bostad men också i sitt kvarter och i sin stad. Vi vet att människor är olika, har olika drömmar och behov. Då kan inte alla bostäder se likadana ut, och ligga på samma adress. Därför strävar vi efter att utveckla bostäder för fler. Från norr till söder. Högt och lågt. Stort och litet. Vi hjälper dig att hitta hem.



INNEHÅLL

Välkommen hem	5
Området	6
Arkitekturen	10
Gården och kvartersskiss	14
Planritningar	18
Inredning	38
Köpprocessen	46
Miljö	47
Allmänt	48
Översiktsritningar	50
Välj ditt nya hem	54



Här får ditt nästa kapitel bygga bo

Brf Boet är en plats för dig som vill bygga bo, men göra det på dina egna villkor. Här är hemmet inte bara väggar och tak, utan en känsla av frihet och framtidstro.

I norra Höllviken, med smidigt pendlingsavstånd till Malmö växer Brf Boet fram. Ett kvarter som skapas för dig som vill bo bekvämt och modernt, och som värdesätter gemenskap och ett bra läge – oavsett var du är i livet. Brf Boet andas energi, närhet och rörelse som naturligt lockar unga vuxna, men också alla som känner sig hemma i en livfull och social miljö.

Lägenheter gjorda för det praktiska livet och generösa utomhusytor för det sociala umgänget. Ett möblerat orangeri för långa samtal, en grillplats bakom bersån för skratt och nya vänskaper. Brf Boet är platsen där du kan odla både relationer och idéer.

Välkommen hem!



Nära till golf i toppklass på Ljunghusen Golfklubb där du hittar både 18-hålsbana och 9-hålsbana. Foto: Ljunghusen Golfklubb, Ulf Nilsson



SUP-turer och salta bad. Strandlivet väntar! Du tar dig till Kämpige strandbad på bara cirka 15 minuter med cykel.



Här blir naturen din närmsta granne och på bara några minuter når du Kämpinges kritvita sandstrand. Bada, sola och passa på att besöka den populära restaurangen Strandtugg, mitt på stranden!



I Höllviken landar du nära havet, staden och livet!

I norra Höllviken bor du med naturen runt hörnet och havet bara några minuter bort. Hoppa på cykeln och på en kvart når du Kämpinges kritvita sandstrand – en dröm för dig som gillar bad, strandpromenader eller en tur på SUP-brädan. Samtidigt har du promenadavstånd till centrala Höllviken och köpcentrumet Toppengallerian med alla möjliga butiker, restauranger, affärer och biograf. I centrum finns fler butiker och restauranger att välja bland, ett bibliotek och veterinär. Allt som behövs för en enklare vardag!

Här är det enkelt att leva ett aktivt liv. Spela golf på Ljunghusen Golfklubb, ta en match på padelbanorna i Höllviken eller ge dig ut på en ridtur vid Lillhagens ridklubb. Lägg till gym och fina

cykelvägar genom naturen, så finns alla möjligheter att fylla fritiden med rörelse.

Trots det lugna läget är storstadslivet nära. Från ditt nya hem når du Malmös puls på bara en halvtimme och till Hyllie tar det 15 minuter med bil. Föredrar du kollektivtrafik så finns en hållplats längs Esplanaden, precis utanför din dörr. Här tar bussen dig till Hyllie på ca 30 minuter.

I området finns bra förskolor och skolor, bland annat Stora Hammars förskola och skola precis intill och Granviks förskola några hundra meter bort.

Upptäck mer av området på nästa uppslag!

FÖRST UT I NYTT OMRÅDE

Brf Boet och vårt kommande kvarter Nova utgör den första delen i det nya utbyggnadsområdet som planeras i nordöstra Höllviken. Här planerar kommunen för en småskalig och blandad bebyggelse med plats för gemenskap, möten och rekreation. En plats där livet blir både enkelt och fyllt av möjligheter.



Arkitektur med stadskaraktär, modern lätthet och trivsel!

Brf Boet planeras på ett lugnt läge i norra Höllviken – här landar du nära havet, staden och livet! Ett karaktärsfullt kvarter med inspiration från de omgivande miljöerna. Här berättar teamet från FOJAB arkitekter mer om tankarna bakom utformningen.

De tre bostadshusen i Brf Boet ligger stadigt längs Esplanaden och har en tydlig stadskaraktär med tegel som bas. Husen har alla tre våningar, med en indragen takvåning som ger ett lättare intryck.

Skalan med tre våningar och den indragna takvåning knyter ihop området på ett naturligt sätt och blir som en länk mellan omgivningens olika byggnader, som på ena sidan består av villor och radhus och på andra sidan Stora Hammars skola.

Detta möte mellan olika miljöer syns också i husens fasader. Teglet är utformat i olika mönster och nivåer som tillsammans

bildar ett lekfullt helhetsintryck. Variationerna i teglet skapar mjuka skuggor och gör att varje hus får sin egen karaktär, samtidigt som de tre husen tillsammans upplevs som ett sammanhållet kvarter. De indragna takvåningarna är klädda i målat trä och ger en fin kontrast till teglet. En genomgående röd färgskala binder samman material och detaljer.

Mellan husen finns mysiga smitgångar som öppnar upp mot gatan, men gör samtidigt att gården känns lugn och skyddad. Även gårdens mindre byggnader följer den röda färgskalan och bidrar till en tydlig och trivsamt helhet för kvarteret.

Teglet är utformat i olika mönster och nivåer som tillsammans bildar ett lekfullt helhetsintryck.



Från vänster: Anna Schlyter (Arkitekt SAR/MSA) och Karin Andersson (Arkitekt SAR/MSA) från FOJAB arkitekter.

Alla lägenheter har en stor balkong, uteplats eller terrass som blir en naturlig förlängning av hemmet.





Din gröna mötesplats i kvarteret – en gård att umgås på!

I Brf Boet blir gården mer än en utemiljö – det blir kvarterets naturliga samlingsplats. Öppna gräsytor för lek och avkoppling kombineras med möblerade uteplatser och ett mysigt orangeri där du och dina grannar kan mötas över en kopp kaffe eller en spontan pingismatch. Landskapsarkitekt Emma Larsson från Studio Sueca berättar mer om tankarna bakom gårdens utformning.

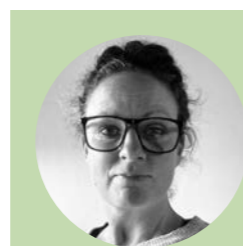
I Brf Boet bor du bekvämt med naturen och de öppna vidderna som närmsta granne och med ett kort cykel-avstånd till byn och dess stora utbud. Här blir det enkelt att förflytta sig med just cykel och i Brf Boet finns gott om cykelparkering både under och utan tak. På gårdens baksida finns även föreningens bilparkering.

Väljer du att stanna hemma för att njuta av en dag utomhus finns det många valmöjligheter på nära håll. I Brf Boet är den gemensamma utemiljön din trädgård, med gräsmattor och bokhäckar som skapar olika rum. Här breder gräsmattor ut sig, öppna för lekar, spel eller häng i solen.

Här finns även ett möblerat orangeri för långa samtal, en grillplats bakom bersån för skratt och nya vänskaper. Träd och buskar i olika höjder som ger både svalkande skugga och grönska på höjden. Växtligheter blommar under olika tider på

året, till glädje för både dig och de små pollinatorena.

Några av planteringarna nyttjas även för uppsamling av dagvatten och många av de större ytorna infiltrerar dagvatten, allt för ett långsiktigt och hållbart miljötänk. Brf Boet är platsen där du kan odla allt från växter, relationer och ideér.



Emma Larsson
Landskapsarkitekt
Studio Sueca

Mysigt orangeri
möblerat med bord och sittplatser som förlänger utesäsongen.



Cykelvänligt kvarter
med gott om cykelplatser. I föreningen finns även cykelverkstad och cykelpool.



Samlas runt grillen
och njut av sommarkvällarna – en plats för gemenskap och smakrika stunder



Öppna gräsytor
för lekar, spel eller häng i solen.



Laddstolpar för elbil.
Här kan du ge bilen ny kraft medans du kopplar av i ditt nya hem.

Härlig gårdsmiljö med
möblerat orangeri,
grillplats och grönytor.



Hitta din nya bostad i Brf Boet

Brf Boet innehåller 57 hemtrevliga lägenheter om 1-3 rum och kök, från den mysiga ettan om 36 kvm till rymliga treor om 75 kvm. Bostäder där du får de bästa möjligheterna att skapa hemtrevnad. Alla lägenheter har en stor balkong, uteplats eller terrass. I kvarteret finns också en generös gård med möblerat orangeri och grillplats. En plats där du kan umgås med vänner och grannar och bara njuta av soliga dagar.

På följande sidor presenteras bostäderna – från liten till stor. Fördelning av bostäderna enligt nedan.

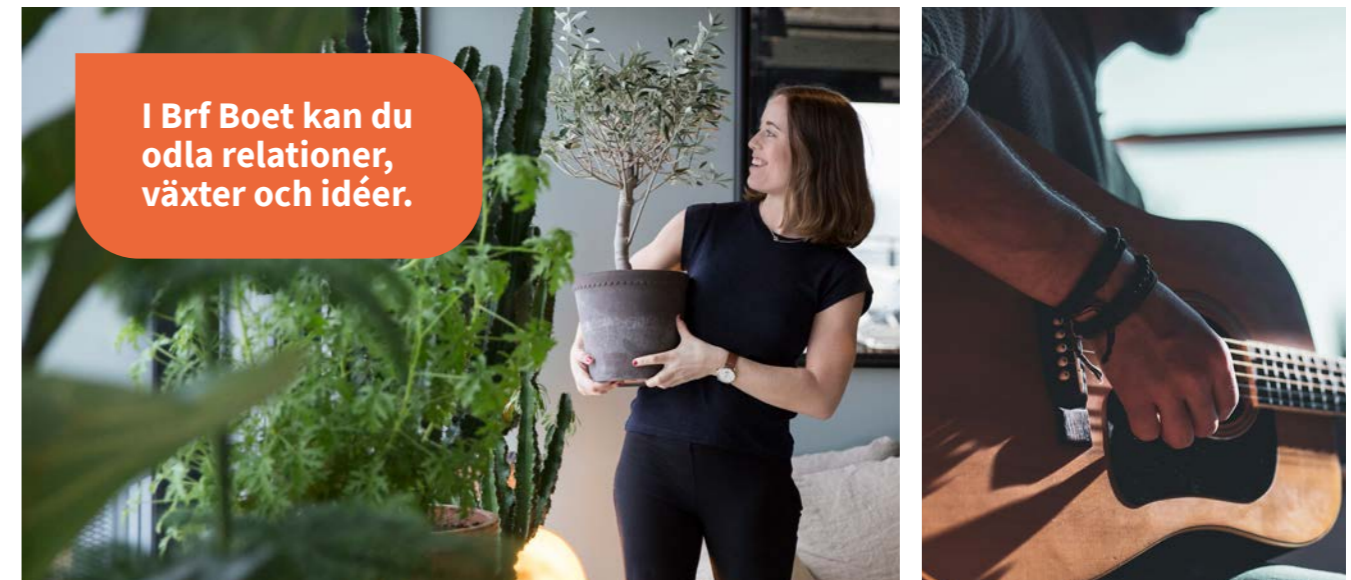
Längst ned på sidan hjälper vi dig att förtydliga förkortningar och tecken som används på ritningarna. För en skalenlig ritning hänvisar vi till hemsida och pdf med lägenhetsritning.

Storlek	Boarea kvm	Antal	Storlek	Boarea kvm	Antal
1 RoK	36 m ²	1	2 RoK	52 m ²	1
2 RoK	37 m ²	15	2 RoK	53 m ²	3
2 RoK	38 m ²	3	2 RoK	54 m ²	11
2 RoK	46 m ²	2	3 RoK	75 m ²	12
2 RoK	50 m ²	3	3 RoK	76 m ²	3
2 RoK	51 m ²	3			

1 RoK 2 RoK 3 RoK

K KYLSKÅP	HUM MIKRO OCH UGN I HÖGSKÅP	ST STÄDSKÅPSSTOMME, UTAN LUCKA	FRD FÖRRÅD		
F FRYS	U UGN UNDER HÄLL	TM TVÄTTMASKIN	KLK KLÄDKAMMARE	RH RUMSHÖJD = ca 2,5 m OM EJ ANNAT ANGES	
K/F KYL/FRYS	G GARDEROB	TT TORKTUMLARE	SG SKJUTDÖRRSGARDEROB	BH BRÖSTNINGHÖJD = ca 0,7 m OM EJ ANNAT ANGES	
HÄLL	L LINNESKÅP	KM KOMBIMASKIN	R RADIATOR	ELC EL- OCH MEDIACENTRAL	
DM DISKMASKIN	L LINNEINREDNING PÅ HÄNGSYSTEM	△ DUSCHPLATS	SCHAKT	IL INSTALLATIONSLUCKA	
M MIKROVÅGSUGN I ÖVERSKÅP	ST STÄDSKÅP	A AGGREGAT	INKLÄDNAD I TAK RUMSHÖJD = ca 2,2 m OM EJ ANNAT ANGES	HT HANDDUKSTORK, PLACERING VID TILLVAL	

Ritningarna är framtagna av FOJAB. Areor är uppmätta enligt SS 02 10 53 och ytangivelser är preliminära. Med reservation för ändringar.



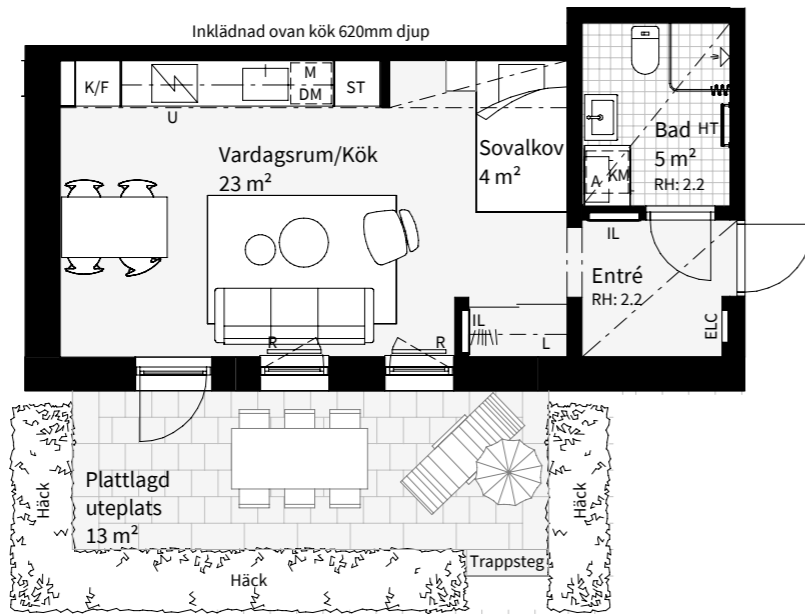
PLANRITNING 1 ROK

1 rok, 36 kvm

Lägenhet: B1004

Hus B

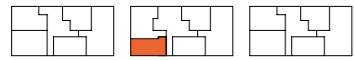
Våning: E



Kvadratsmart etta
med sovalkov och härlig
uteplats på hela 13 kvm.



Takvåning
Våning 3
Våning 2
Entréväning



Syskonfri etta med badrum.
Bara DITT badrum!

1 ROK

Etta med gott om
plats för krukväxter
att dö med värdighet.



BOET

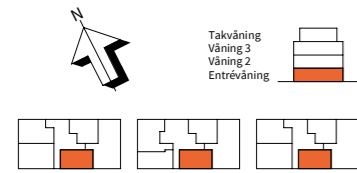
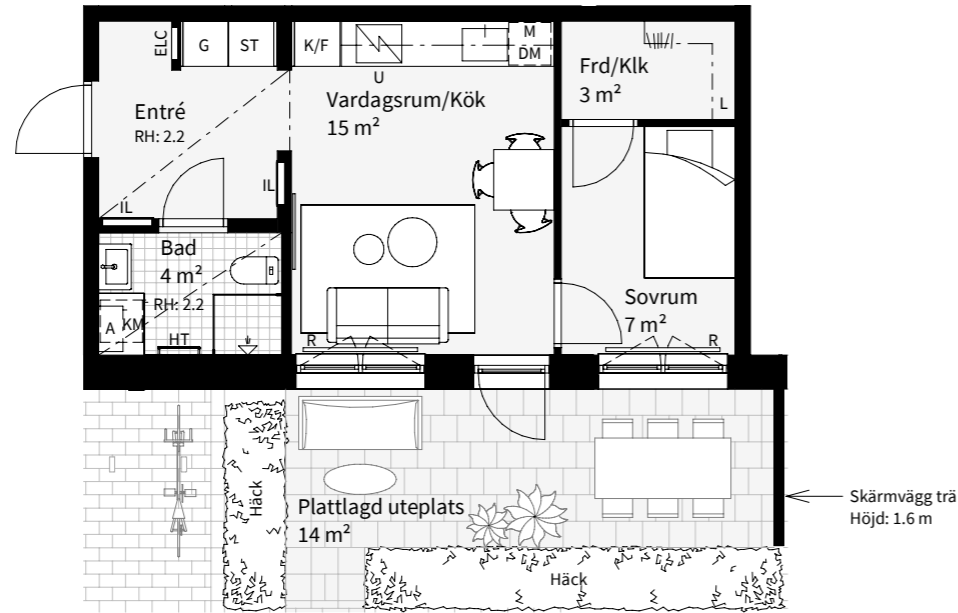
PLANRITNINGAR 2 ROK

2 rok, 37 kvm

Lägenhet: A1003, B1003, C1003
Hus A, B & C
Våning: E



Generös uteplats om ca 14 kvm,
här finns gott om plats för både
matgrupp och loungemöbler.

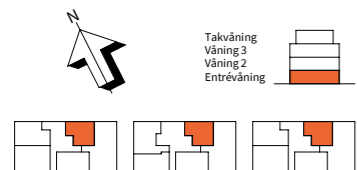
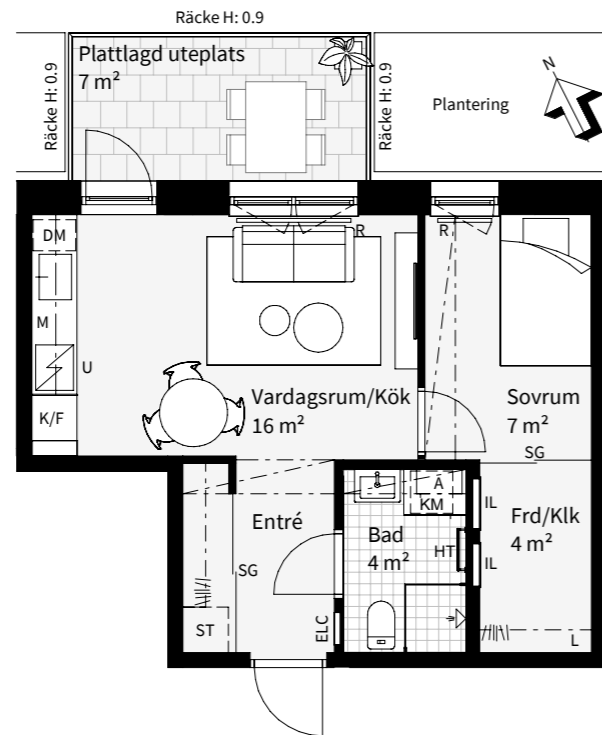


2 rok, 38 kvm

Lägenhet: A1001, B1001, C1001
Hus A, B & C
Våning: E



Klädkammare/förråd
i lägenheten som ger extra bra
förvaringsmöjligheter. Kanske blir
det er lyxiga walk-in-closet?



2 ROK

När dina låtar äntligen
betalar för ett extra rum
- en välplanerad tvåa



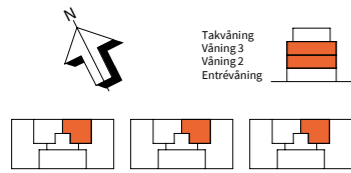
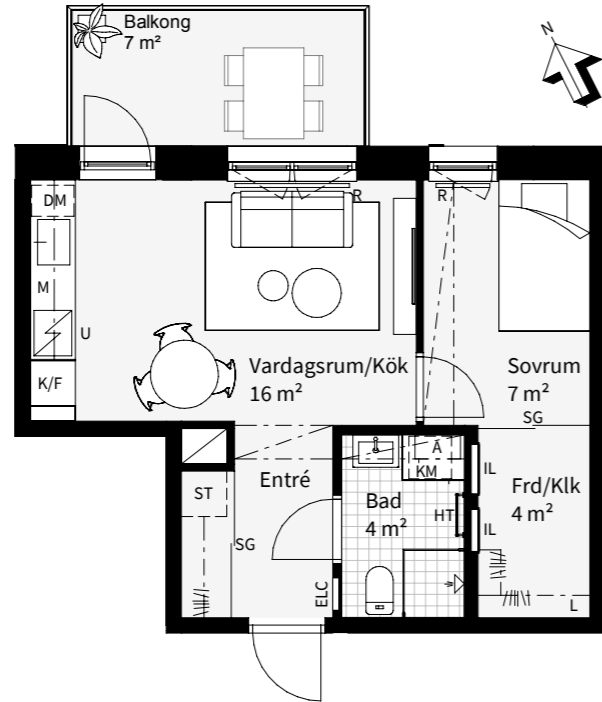
BRF BOET

2 rok, 37 kvm

Lägenhet: A1101, A1201, B1101, B1201, C1101, C1201
Hus A, B & C
Våning: 2-3



Ljus och öppen planritning mellan kök och vardagsrum skapar härliga sällskapszoner.

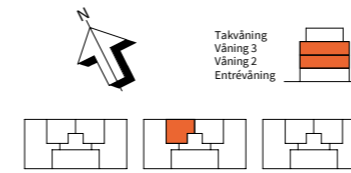
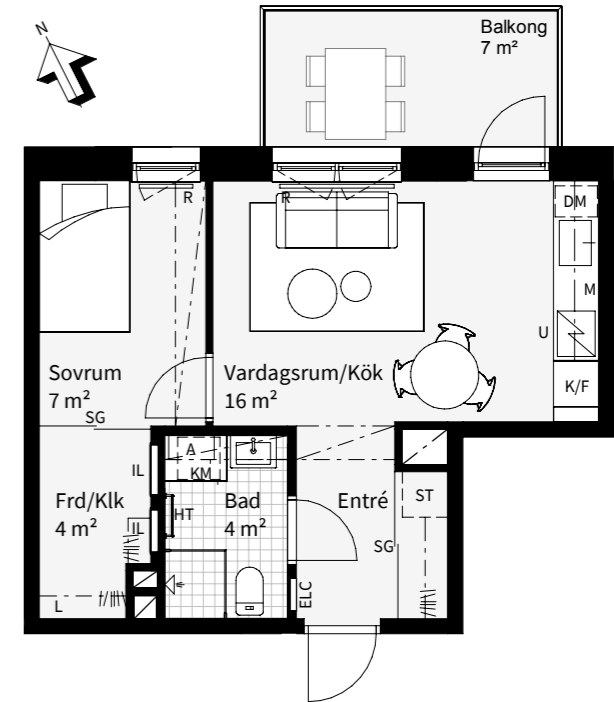


2 rok, 37 kvm

Lägenhet: B1105, B1205
Hus B
Våning: 2-3



Helkaklat badrum med dusch, handdukstork och kombimaskin för extra bekvämlighet.

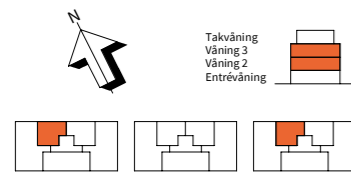
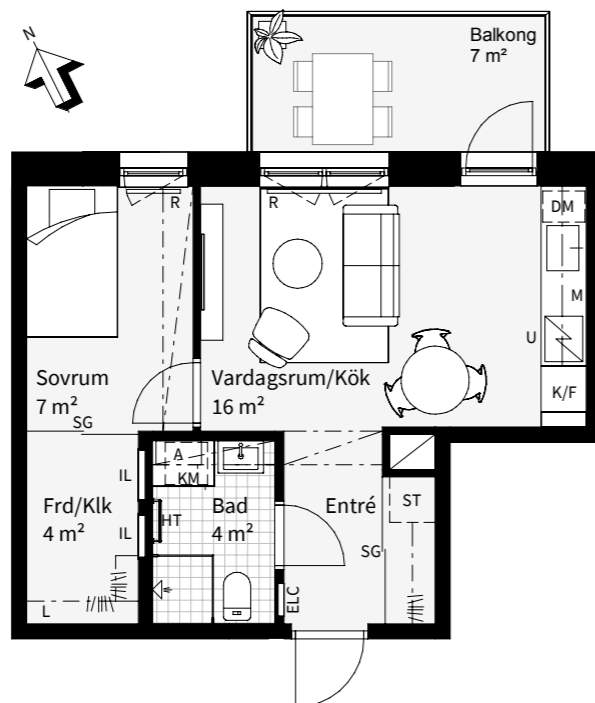


2 rok, 37 kvm

Lägenhet: A1105, A1205, C1105, C1205
Hus A & C
Våning: 2-3

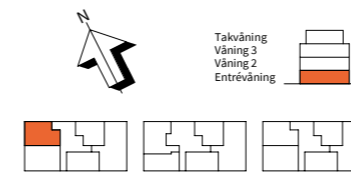
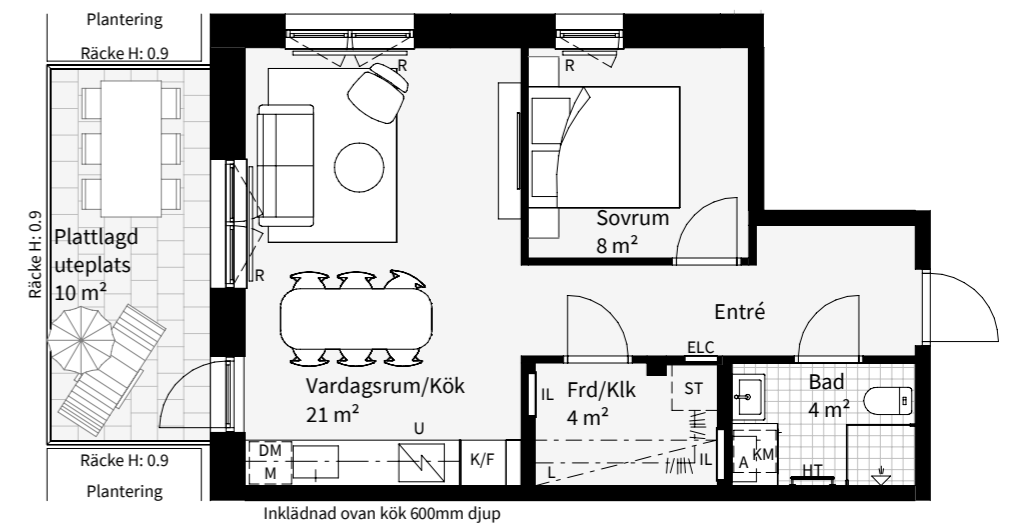


Stor möblerbar balkong, sovrum med förråd/klädskåp i direkt anslutning och härligt öppen planlösning.



2 rok, 46 kvm

Lägenhet: A1005
Hus A
Våning: E



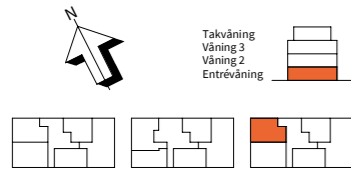
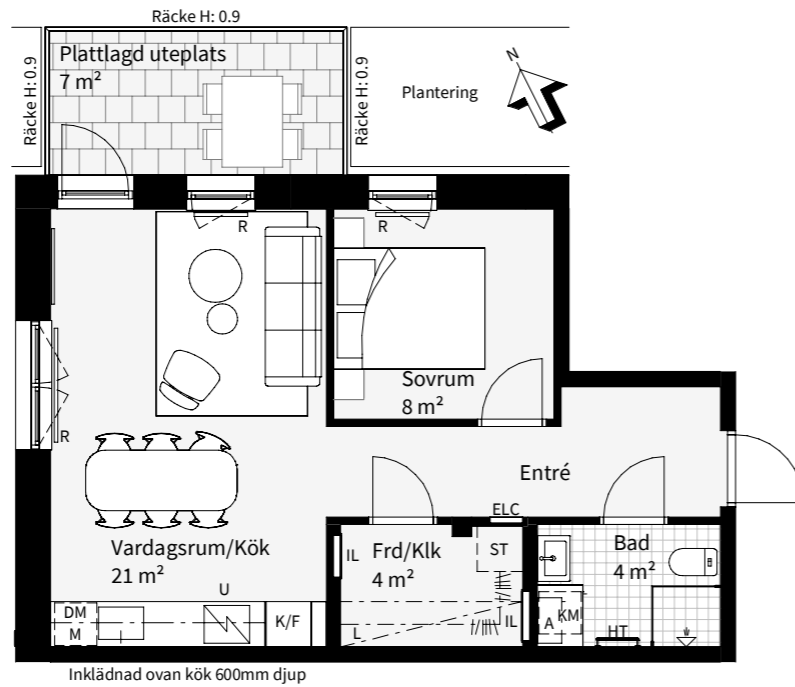
Från vardagsrummet nås en ljuvlig uteplats som förlänger bostaden under årets varmare månader.

2 rok, 46 kvm

Lägenhet: C1005
Hus C
Våning: E



Ca 7 kvm uteplats som bjuder in till sommarmiddagar, morgonkaffe och avslappnade stunder.

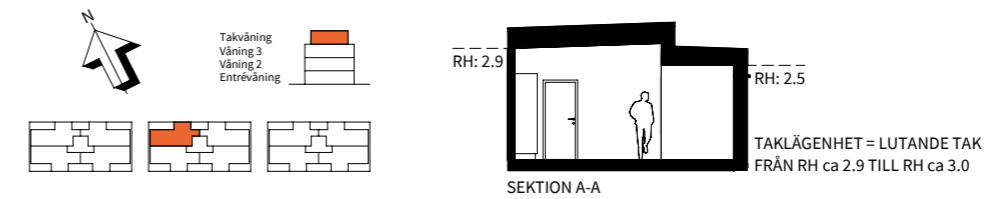
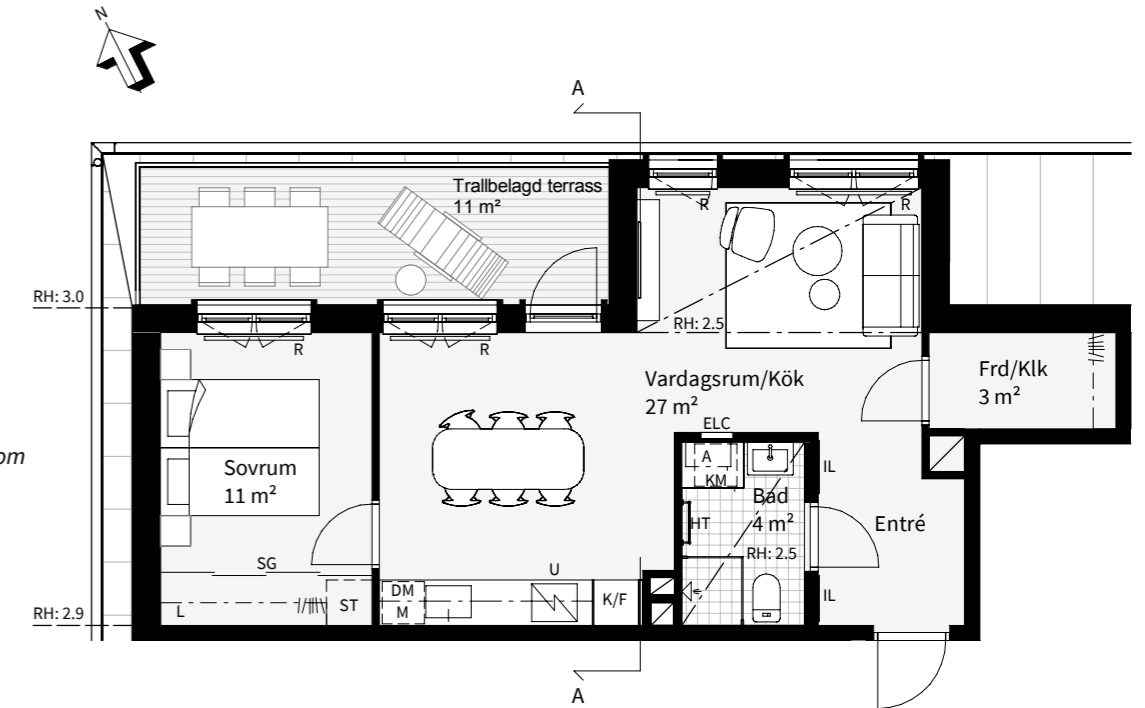


2 rok, 50 kvm

Lägenhet: B1304
Hus B
Takvåning



Här möts inne och ute på bästa sätt. Fantastisk terrass som du når via köket.

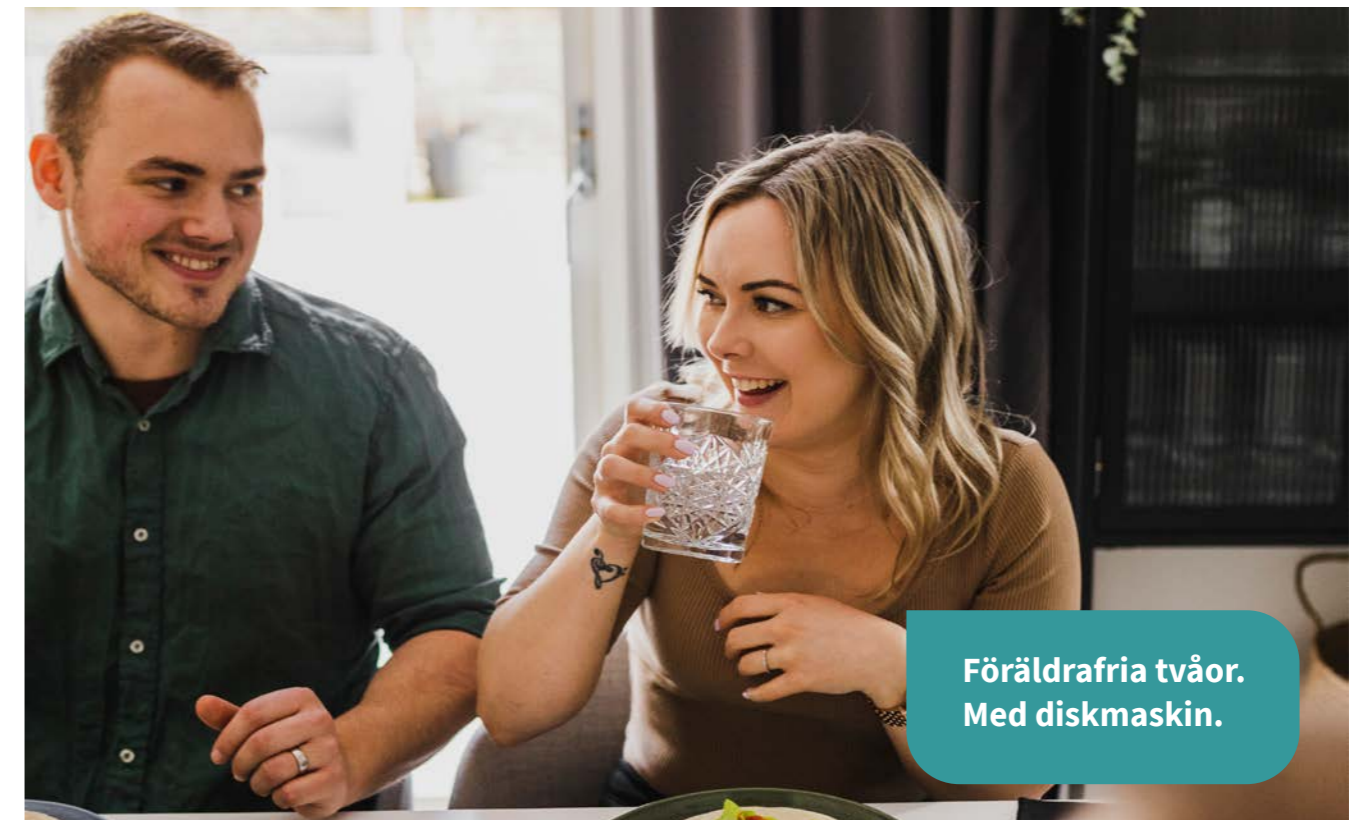
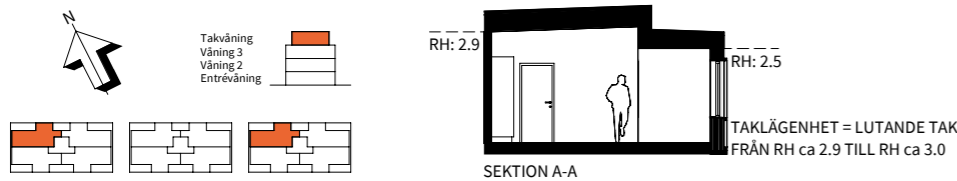
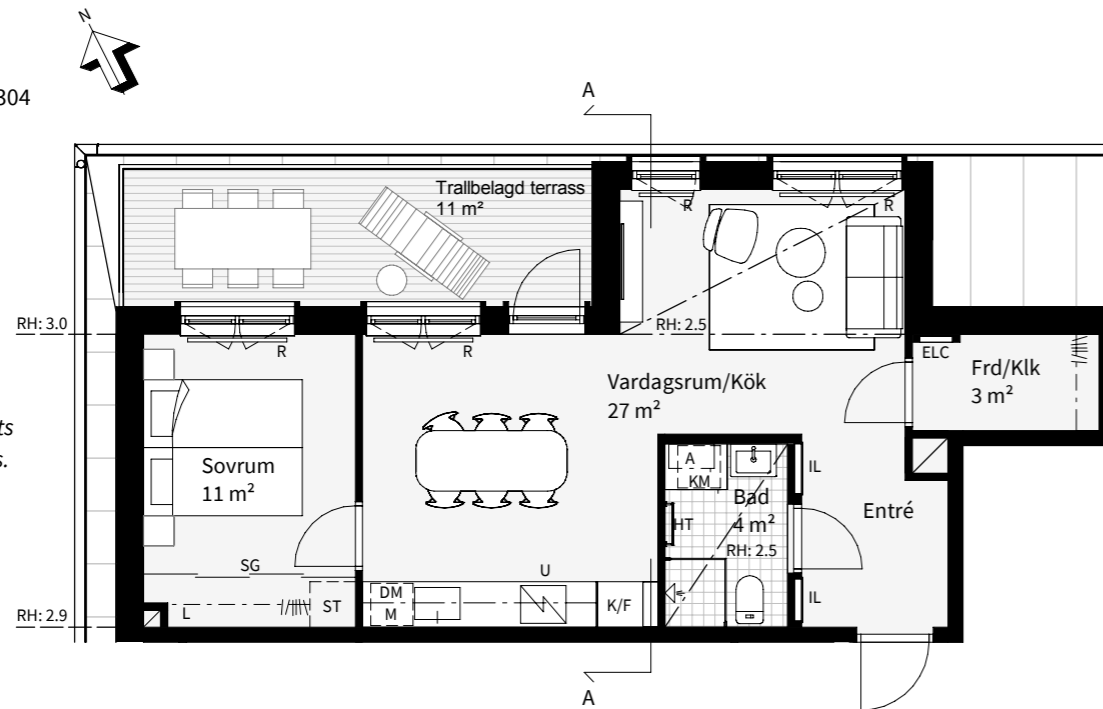


2 rok, 50 kvm

Lägenhet: A1304, C1304
Hus A & C
Takvåning



Härlig takvåning där terrassen blir hemmets självklara favoritplats.

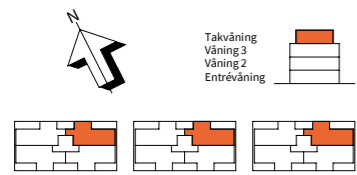
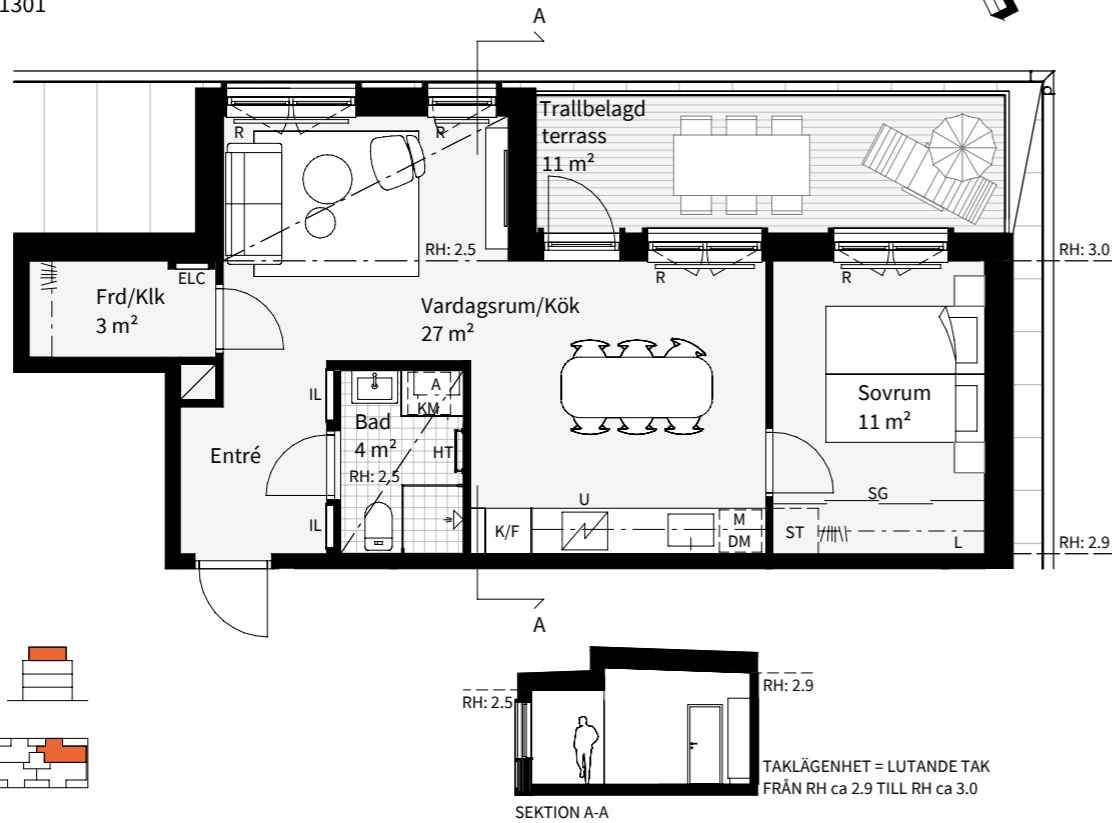


2 rok, 51 kvm

Lägenhet: A1301, B1301, C1301
Hus A, B & C
Takvåning



Luftig takvåning med modernt kök, trevliga sällskapsytor, sovrum med förvaring bakom skjutdörrar och en underbar terrass!

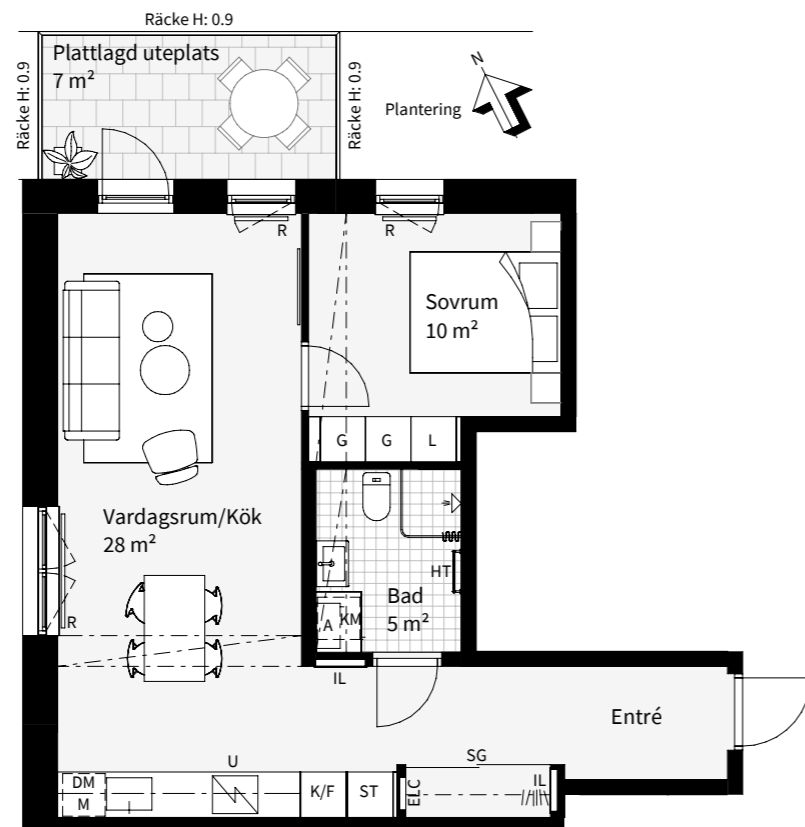


2 rok, 52 kvm

Lägenhet: B1005
Hus B
Våning: E



En effektivt planerad två där kök och vardagsrum bildar hemmets hjärta och uteplatsen bjuder in till sköna stunder utomhus



Lätt att leva hållbart

Redan när du köper en bostad av Peab gör du ditt första val för miljön då alla bostäder är miljömärkta enligt Svanen. Här får du några smarta tips på hur du med små och enkla handlingar kan Svana* för att göra skillnad både för miljö, hälsa och ekonomi.



Återvinn rätt

I Brf Boet finns miljörum där du enkelt sorterar ditt avfall.



Hållbart resande

Promenera, cykla och åka kollektivt är att resa hållbart. I Brf Boet bor du på ett utmärkt läge för att kunna resa hållbart och vi har dessutom en liten cykelfix-station i ett miljöhus på gården.



Upptäck naturen

Att spendera fritid utomhus och gärna i kombination med rörelse och aktivitet är välgörande för både fysiskt och psykiskt mående. I Höllviken bor du nära fina grönområden och på några minuter på cykel tar dig till Kämpinges kritvita sandstrand.



Tänk långsiktigt och miljömärkt när du handlar

Miljömärkta och ekologiska produkter är bra och det finns det gott om på din närmsta livsmedelsbutik. Minska dina impulsköp och tänk efter innan du slår till – så sparar du både plånbok, miljö och samvete.



Återbruka, renovera och laga

Loppis och secondhand är en utmärkt plats att börja. Dessutom blir ditt hem mer unikt och "hemma" när du hittar små fynd.

Detta var några exempel – tänk på att ingen kan göra allt men alla kan göra något. Och det är aldrig för sent att börja!



*Svana är ett samlingsord för alla hållbara handlingar, stora som små. När vi är många som svanar tillsammans kan vi göra stor skillnad. Källa: Svanen.

GODA ANLEDNINGAR TILL ATT CYKLA

DU BLIR MINDRE STRESSAD

Stresssystemet i kroppen har ett antal inbyggda bromspedaler i hjärnan och vid fysisk aktivitet förstärks dessa.

DU BLIR GLADARE

Slipp irritation över sena bussar och fullsatta tåg. Väljer du cykeln får du förhoppningsvis en lugnare dag! Bra fysisk hälsa påverkar också ditt psykiska välmående.

DU PRESTERAR BÄTTRE

Minnet och koncentrationen blir bättre av daglig fysisk aktivitet. Musklerna blir starkare och även uthålligheten förbättras.

DU BLIR FRISKARE

Motion och rörelse lindrar oro, ångest och depression då lyckohormonet endorfin frisätts och får oss att känna välbehag.

DU BLIR PIGGARE

En cykeltur gör dig piggare då hjärnan får mer syre vilket boostar din energinivå, renser hjärnan och gör dig mindre trött.

DU HJÄLPER MILJÖN

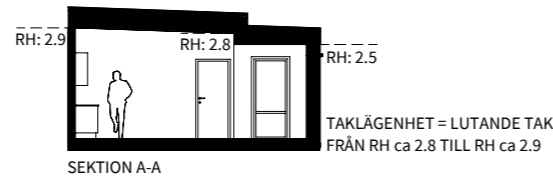
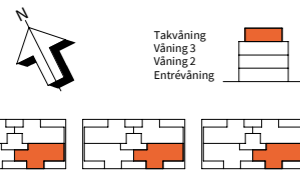
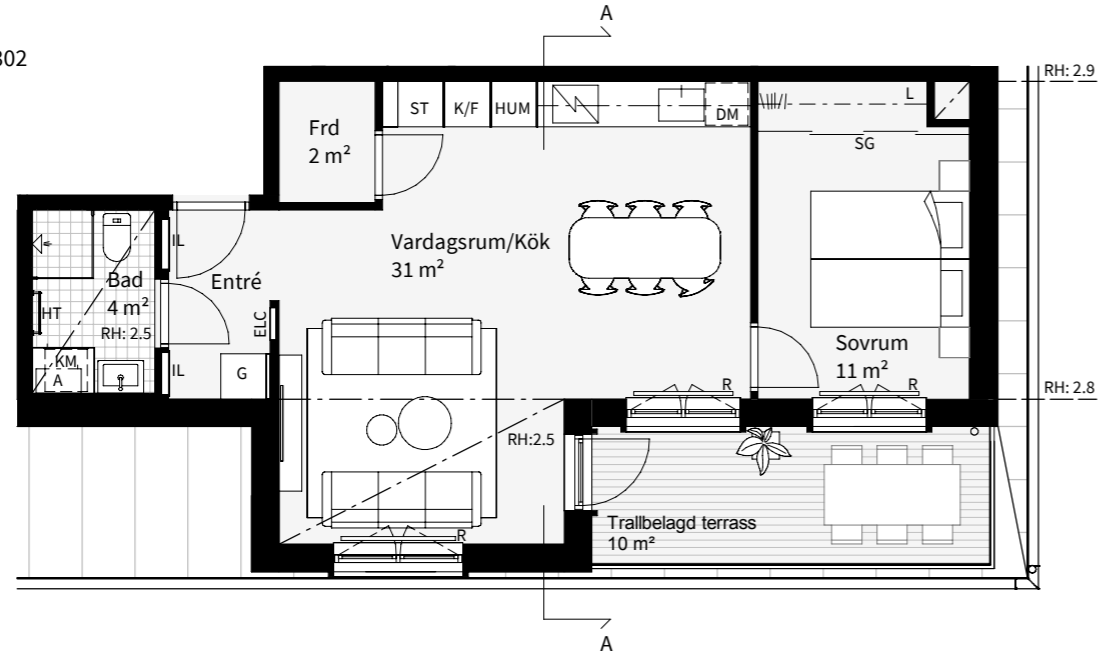
När du väljer cykeln bidrar du till att minska utsläppen. Dessutom sparar du pengar genom minskade kostnader för t.ex. bensin eller busskort.

2 rok, 53 kvm

Lägenhet: A1302, B1302, C1302
Hus A, B & C
Takvåning

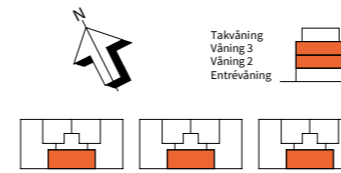
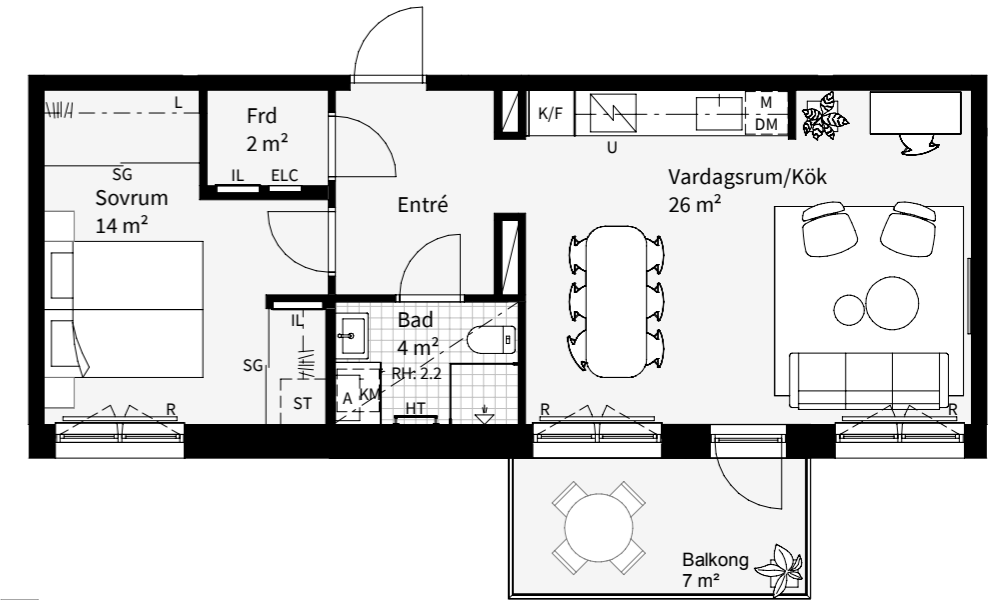


Takvåning med karaktär
– lutande tak, generöst vardagsrum och terrass för långa kvällar utomhus.



2 rok, 54 kvm

Lägenhet: A1103, A1203, B1103, B1203, C1103, C1203
Hus A, B & C
Våning: 2-3



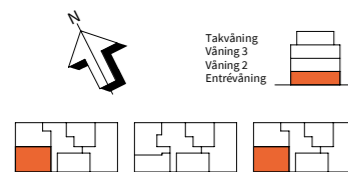
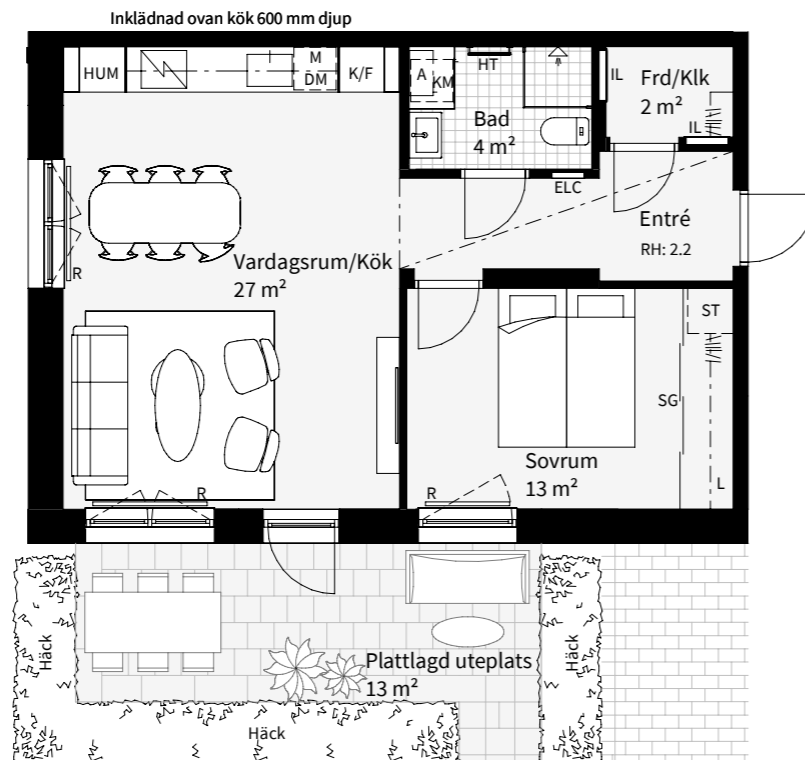
Här bor du i en modern tvåa med öppna ytor, gott om förvaring och en balkong som förlänger bostaden utomhus.

2 rok, 54 kvm

Lägenhet: A1004, C1004
Hus A & C
Våning: E



Trivsamt tvåa med öppen planritning mellan kök och vardagsrum. Du bor med en generös uteplats som blir en naturlig förlängning av bostaden – med direkt utgång till den gemensamma gården.

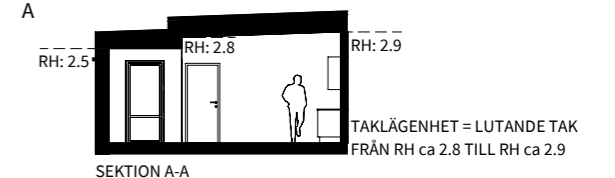
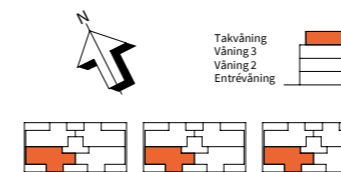
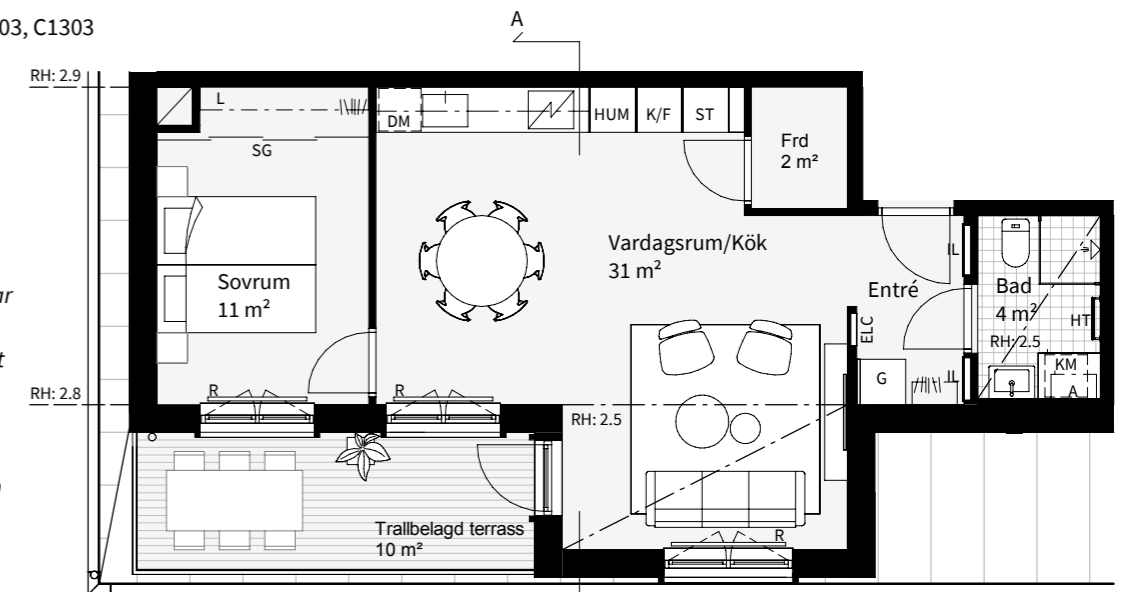


2 rok, 54 kvm

Lägenhet: A1303, B1303, C1303
Hus A, B & C
Takvåning

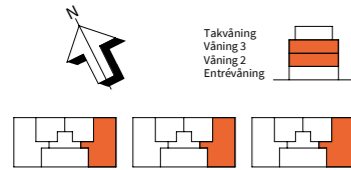
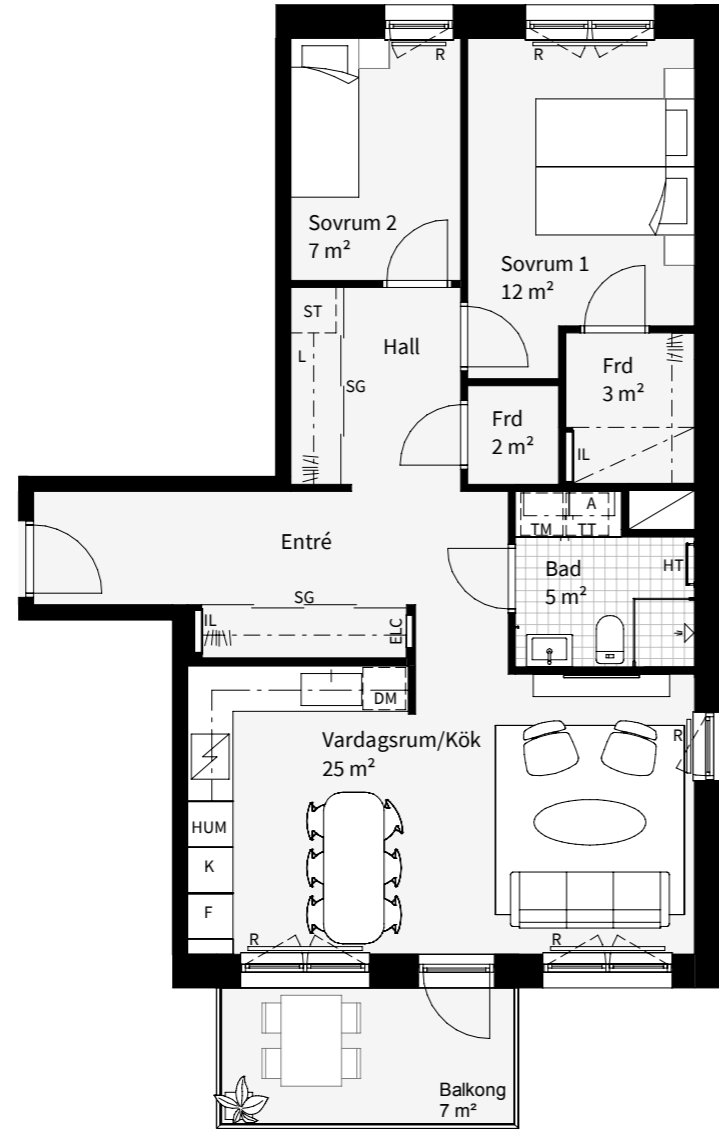


Högst upp i huset hittar du denna charmiga takvåning som har allt man kan önska. Öppna ytor, rymligt sovrum, modernt kök, tvättutrustning och en fantastisk terrass!



3 rok, 75 kvm

Lägenhet: A1102, A1202, B1102,
B1202, C1102, C1202
Hus A, B & C
Våning: 2-3



W Här bor du bekvämt! Du välkomnas in i en stor entré och hall med gott om förvaring. I köket finns moderna vitvaror och bra arbetsytor. Badrummet är utrustat med både tvättmaskin och torktumlare. Självklart finns också en balkong i söder och gårdsläge där du kan njuta av sköna stunder.

3 ROK

Treor i Höllviken med plats för framtidsplaner. Eller bara fler skor.

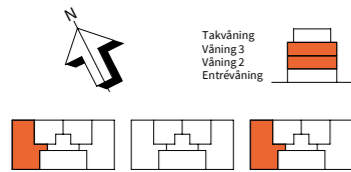
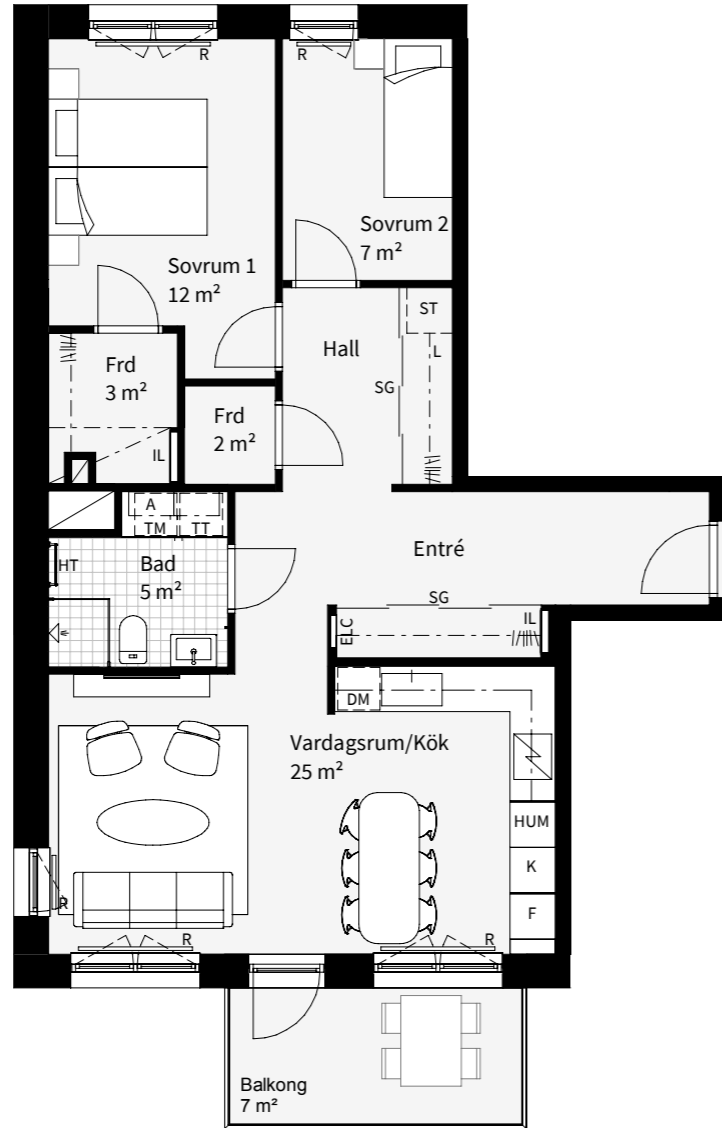
BRF BOET

3 rok, 75 kvm

Lägenhet: A1104, A1204, C1104, C1204

Hus A & C

Våning: 2-3



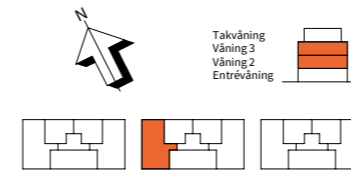
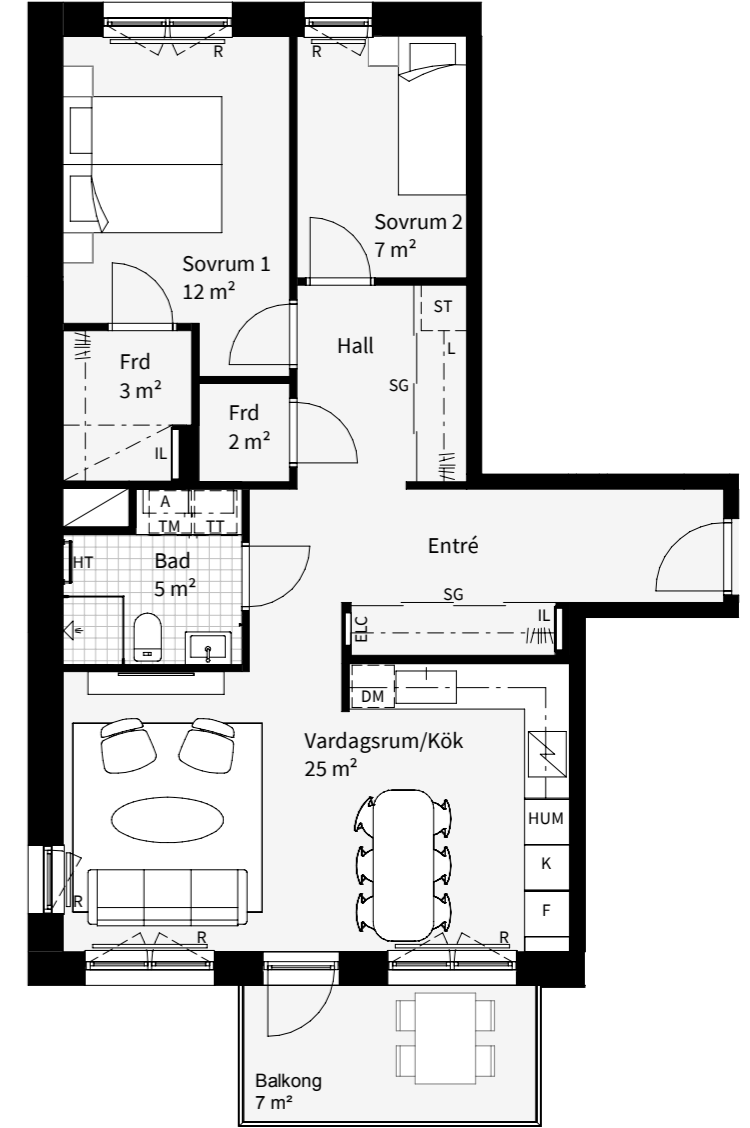
En välplanerad trea som passar perfekt för dig som vill bo bekvämt med plats för både vardag och gäster. Här finns öppna sällskapsytor som bjuder in till umgänge. Sovrummen är avskilt placerade i bostadens andra del. Självklart finns också en balkong i söder och gårdsläge för soliga dagar!

3 rok, 75 kvm

Lägenhet: B1104, B1204

Hus B

Våning: 2-3



Ljus och välkomnande trea. Här kan vänner och familj samlas i ett öppet kök och vardagsrum med utgång till balkongen i söder och gårdsläge – en plats för kaffe, sol och kvällssnack. Två sovrum ger flexibilitet för familj, gäster eller hemmakontor.

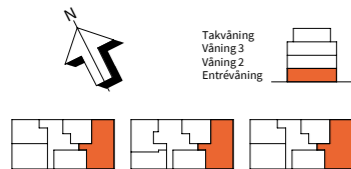
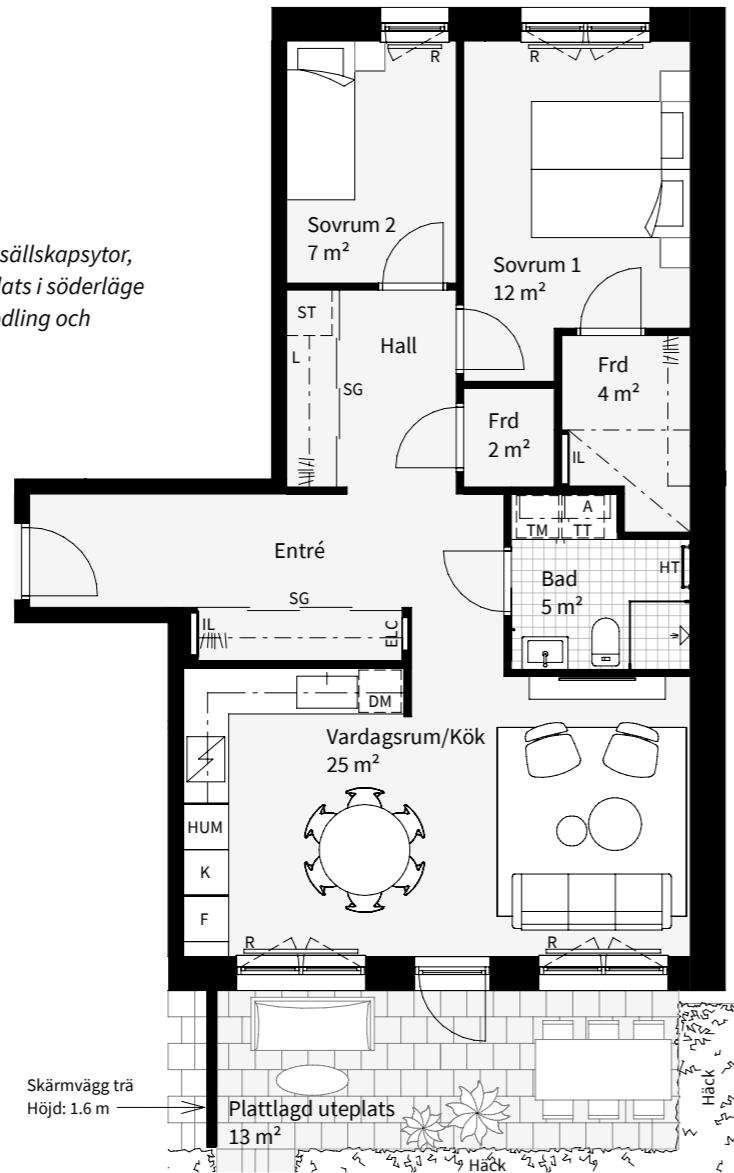
3 rok, 76 kvm

Lägenhet: A1002, B1002, C1002

Hus A, B & C

Våning: E

W En inbjudande trea med sociala sällskapsytor, två sovrum och en generös uteplats i söderläge mot gården – för morgonkaffe, odling och middagsbjudningar.



Inredningsinspiration

Att flytta in i en alldeles ny bostad är en fantastisk känsla, allt är nytt och fräscht och du slipper städa bort spår efter någon annan. Och du har gott om tid att planera och tänka hur du vill ha det i ditt nya hem. Några tips att tänka på!



Välj alltid inredning utifrån din personliga stil

Du inleder för dig och dina behov. Fundera på vilken stil du trivs med. Vad är viktigt för dig för att få ett hem att trivas i? Inspiration finns det gott om på sociala medier, i inredningsmagasin och inredningsprogram. Men fundera utifrån vad du tycker om och inte bara vad som är modernt just för stunden.



Använd tiden inför flytten till att sortera dina ägodelar

Om du organiserar och sorterar före flytten så blir allt så mycket roligare och enklare. Fundera ut hur mycket du ska ta med till ditt nya hem. Vilka saker gillar du mest? Vad kan du sälja och skänka? Och vad kan du ge nytt liv, kanske dags att måla om din gamla byrå innan flytten?



Måla din nya bostad i en färgskala du tycker om

Låt dig inspireras av världens alla kulörer. En färg kan sätta stämningen i ett helt rum. Men den kan också lyfta fram något helt annat. Lek med färgerna!



Välj inredning som är enhetlig och skapar harmoni

Att ha en röd tråd är ett smart sätt variera inredningen men ändå få den att hänga ihop. Det kan vara en färg som återkommer eller en speciell typ av material som du gillar. Ha koll på viktiga mått ifall du skulle springa på en matchande möbel eller något annat kul när du är ute och letar inspiration.



Rätt belysning i bostaden bidrar med både ljus och stil

Det är lätt att glömma hur viktigt det är med rätt belysning i ett hem. Ett tips är att försöka hitta rätt mix mellan allmänbelysning, punktbelysning och stämningsbelysning. Då får du med de viktiga delarna. Och vackra lampor är ju även en lysande inredningsdetalj.



Fler inredningstips

På peabbostad.se hittar du mer inredningsinspiration och idéer för både hemmakontoret och en prunkande balkong.

Några av våra leverantörer

- **Siemens**
Ett av Sveriges ledande vitvarumärken.
- **Marbodal**
Närproducerade kök för livets alla tillfällen.
- **INR**
Svensktillverkade duschdörrar och badrumsinredning.
- **Tapwell**
Blandare för kök och bad med skandinavisk estetik.
- **Kährs**
En av de äldsta golvtillverkarna i världen.



Hur vill du inreda ditt nya hem?

Vi tycker att det är viktigt att du får vara med och påverka hur ditt nya hem ska se ut. Det är så du får ett hem som du verkligen trivs i, och som lyfter ditt boende till nya höjder. Vi erbjuder många spännande valmöjligheter när det gäller inredningsdetaljer – du kan läsa mer om vilka i vår inredningsbroschyr.

**Snäckskal**

Vit, mjuk och elegant – en stil där det enkla samspelar med rena linjer. Här skapas ett hem med en tidlös och skandinavisk känsla.

Standardutförandet i ditt hem

Generellt

- Golv av mattlackad ekparkett, 3-stav
- Golvsockel, vitmålad
- Målade väggar i vitt
- Målat vitt tak, synliga skarvar
- Släta vita innerdörrar
- Fönsterbänkar i polerad natursten
- Garderober med släta dörrar i vitt eller skjutdörrsgarderob med vita dörrblad

Kök

- Vita släta luckor och rostfria knoppar
- Bänkskiva i laminat
- Stänkskydd i laminat lika bänkskiva
- Underlimmad ho
- Köksblandare i krom
- LED-list under väggskåp
- Spiskåpa, rostfri frontlist
- Rostfria vitvaror: Ugn och induktionshäll, mikro, hel kyl och frys alt. kyl/frys och diskmaskin

Badrum

- Klinker golv, Antica White 15x15 cm
- Kakel vägg, Antica White, 25x45 cm
- Beige kommod
- Tvättställ i porslin
- Blandare i krom
- Spegelskåp i matchande beige kulör lika kommod, med LED-belysning
- Duschhörna i klarglas
- Självhäftande handdukshängare i krom
- Vitvaror: Tvättmaskin och torktumlare alt. kombinerad tvätt/tork
- Vita överskåp och vit laminatbänkskiva



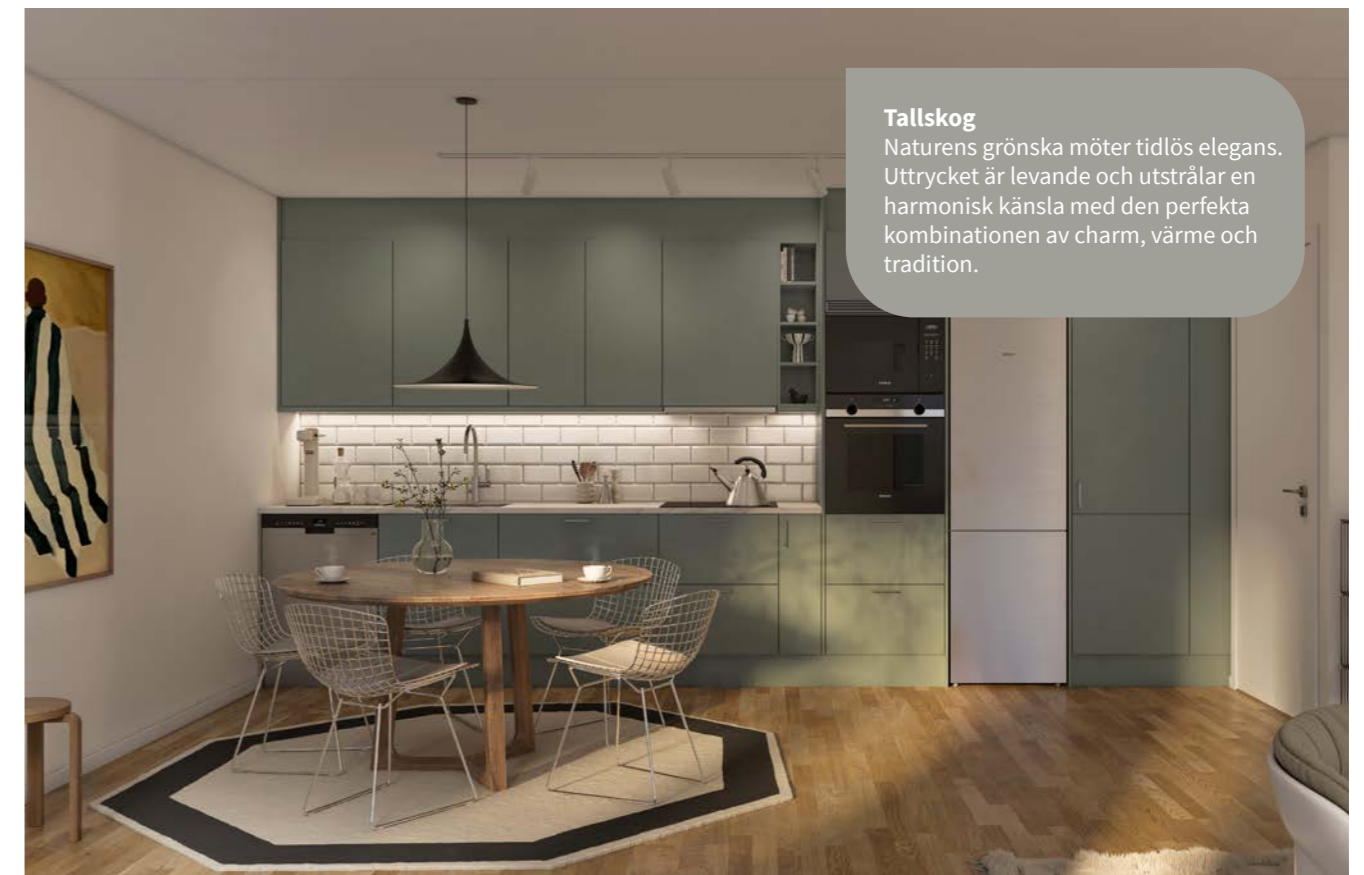
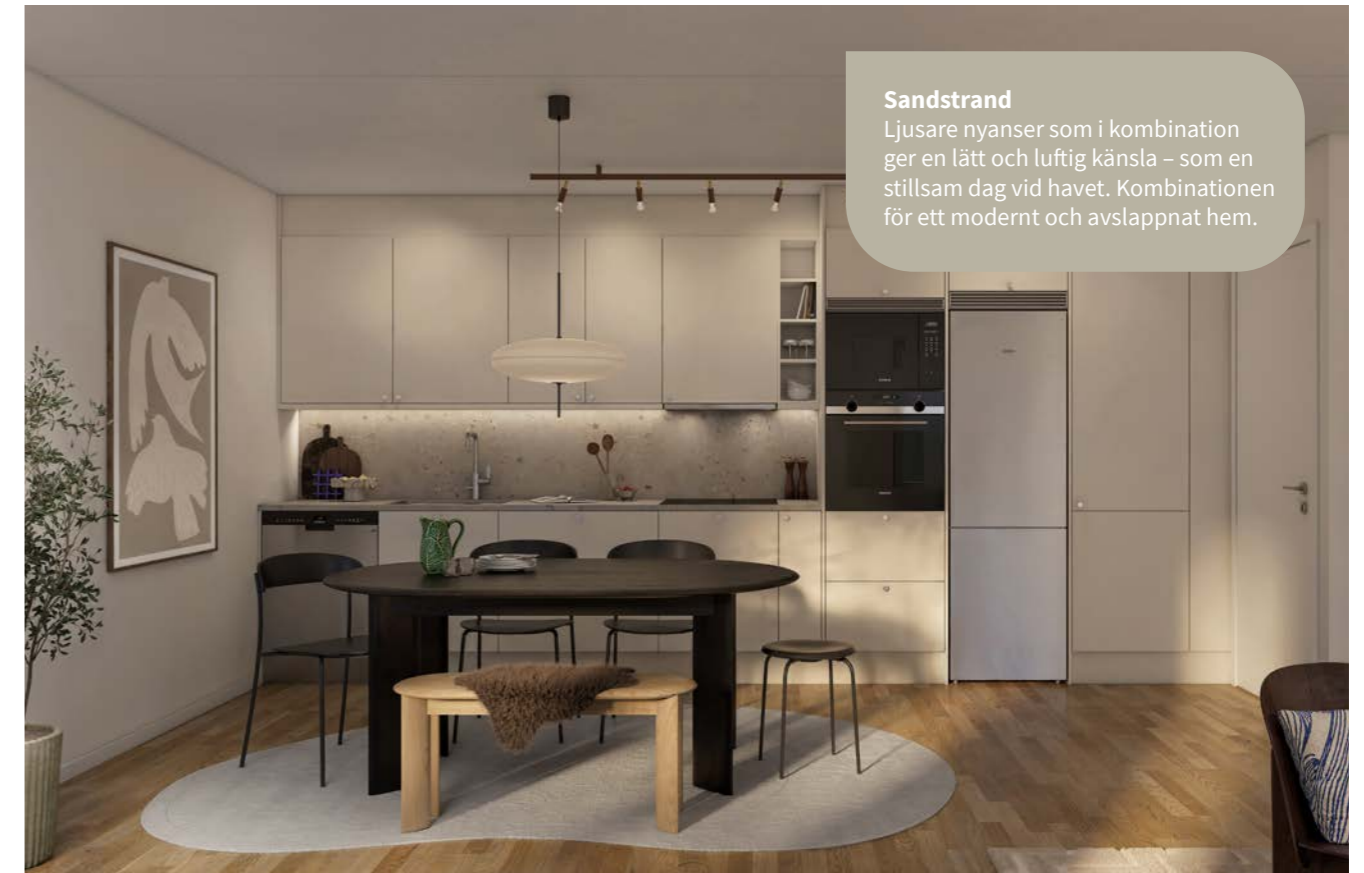
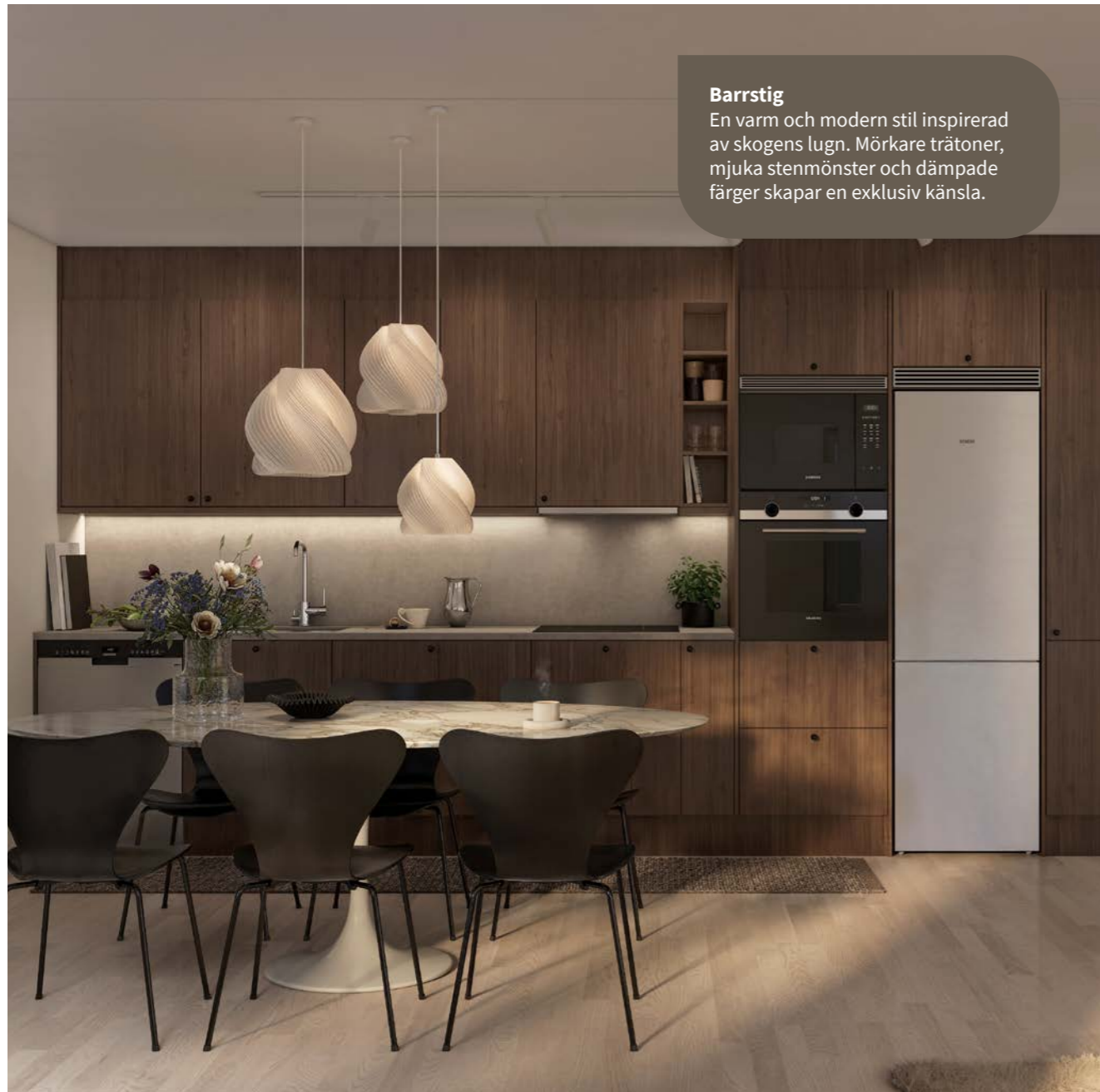
"Att bo i Höllviken är något alldeles särskilt. Med Höllvikens unika atmosfär som inspiration har jag låtit platsens känslor ta form även i bostaden. Ett modernt och tidlöst formspråk präglar helheten och har mynnat ut i fyra omsorgsfullt sammansatta stilar. Varje detalj är noga utvald för att bidra till en harmonisk helhet, där enkelhet och värme går hand i hand. För mig är funktionalitet en självklar del av designen – form och användbarhet ska samspela naturligt utan att kompromissa med känslan. Genom naturnära material och mjuka nyanser skapas en inbjudande atmosfär. Resultatet är fyra stilar med tydliga identiteter, som alla känns moderna, personliga och lätta att trivas i. Det ska bli spännande att se vilken som blir din favorit!"

– Mia Schöning, Inredningsansvarig på Peab Bostad

Vilken stil skapar din hemkänsla? Fyra helt kostnadsfria stilar

Genom våra inredningsval kan du skapa den hemkänsla som passar din unika stil. För att ge dig inspiration och lite hjälp på traven har vi tagit fram fyra kostnadsfria stilar: Snäckskal, Barrstig, Sandstrand och Tallskog. Inom stilarna finns det ett antal tillvalsmöjligheter.

Se separat inredningsbroschyr för mer information om inredningsvalen i Brf Boet.



Inredningsstilen du väljer i köket
går igen även i badrummet.
Här visar vi Barrstig.



Så här går det till när du köper ny bostad av oss



Säljpremiär

På säljpremiären får du en presentation av våra bostäder och du har möjlighet att göra en köpanmälan. Fördelning av lägenheter vid en säljpremiär sker utifrån turordning, dvs. när du anmälde ditt intresse för projektet. Efter säljpremiären sker försäljning utifrån principen först till kvarn. Kontakta vår mäklare för mer information om hur vår säljpremiär går till.



Bokningsavtal

Efter säljpremiären tecknas ett bokningsavtal. I samband med bokningsavtalet erläggs en bokningsavgift om 25 000 kr. Skulle du senare bestämma dig för att inte gå vidare med ditt köp får du tillbaka bokningsavgiften minus en administrationsavgift på 7 000 kr.



Förhandsavtal

När föreningens kostnadsräkning är granskad och godkänd tecknas ett förhandsavtal. Förhandsavtalet är ett bindande avtal mellan dig som kund och bostadsrättsföreningen. Innan du tecknar förhandsavtalet görs också en kreditupplysning och avstämning av lånelöfte. Vid tecknande av detta avtal har du 7 dagars betänketid på dig där du i lugn och ro kan gå igenom det innan du signerar. I samband med förhandsavtalet erläggs en förskottsbetalning om 100 000 kr, minus eventuell tidigare erlagd bokningsavgift.



Inredningsval

Du erbjuds möjlighet att sätta din personliga prägel på det som ska bli ditt nya hem. När du köper din bostad i Brf Boet ingår fyra kostnadsfria stilar. De inredningsval som finns tillgängliga presenteras i en inredningsvalskatalog. I den kan du även läsa mer om den digitala processen, se priser och inspireras. Efter att du beställt din inredning betalas en handpenning på 50% av eventuellt tillvalsbelopp. Resterande belopp faktureras inför tillträdet. Vid tillval under 10 000 kr faktureras hela beloppet i samband med beställning.



Upplåtelseavtal

När den ekonomiska planen är registrerad och när Bolagsverket lämnat tillstånd att upplåta bostadsrätten tecknas ett upplåtelseavtal. Detta sker cirka 4 månader innan tillträdet. Den ekonomiska planen ska vara godkänd och granskad av två oberoende intygsgevare som är utsedda av Boverket. I samband med tecknandet av upplåtelseavtalet faktureras ytterligare 10% av köpeskillingen (minus tidigare erlagda förskottsbetalningar).



Besiktning inför tillträde och efter 2 år

Före inflyttning sker ett antal besiktningar för att kontrollera att bostaden uppförts enligt det kontrakt som är tecknat mellan bostadsrättsföreningen och Peab Bostad. Besiktningarna utförs av en opartisk besiktningsman som är godkänd av SBR (Sveriges Byggingenjörers Riksförbund). Du som köpare bjuds in till en slutbesiktning av din nya lägenhet. Inom två år efter slutbesiktningen sker en garantibesiktning. Eventuella fel som uppkommit under garantitiden, och som inte kan hänföras till bristande underhåll eller normalt slitage, ska åtgärdas på bekostnad av Peab Bostad.



Slutbetalning och tillträde

På tillträdesdagen möter du Peab Bostads kontaktperson och nycklarna överlämnas. I samband med detta ska du uppvisa kvitto på slutbetalningen av din nya lägenhet. I god tid innan tillträdet skickas fakturor hem till dig. Samtliga förskottsbetalningar avräknas mot den slutliga köpesumman. Vid nyckelutlämningen får du också information samt drift- och skötselråd. Ditt definitiva tillträdesdatum får du cirka 4 månader innan ditt tillträde.

Ett Svanenmärkt hem utvecklat av Peab

Din bostad är en viktig del av en hållbar morgondag. Vi på Peab i egenskap av Nordens samhällsbyggare gör hållbarhet till en grundpelare i varje del av vårt bostadsbyggande med fokus på etik, kvalitet och långsiktighet. Läs mer på peabbostad.se/hallbarhet.



Byggnad
3089 0073



Nöjd Kund Index – Dina åsikter är viktiga!

Nästan alla som flyttar in i en nyproducerad bostadsrätt får möjlighet att delta i en undersökning. Den första enkäten skickas ut två månader efter inflyttning, den andra två år efter. Resultatet visar hur väl Peab Bostad har lyckats nå våra kunders förväntningar.

Peab Bostad har under många år haft fina betyg under både inflyttningsfasen och garantifasen vilket är ett bevis på att vi har lyckats leverera riktigt bra bostäder.

Vi bedriver ett ständigt förbättringsarbete, därför gör vi allt vad vi kan för att du ska vara nöjd och känna dig trygg med ditt val av nytt hem. Vi vill skapa bostäder som du kan fylla med fina minnen.

Som tack för att du hjälper oss att bli ännu bättre, skänker Peab Bostad 100 kr per inlämnat svar till Barncancerfonden.



Fakta Brf Boet

Brf Boet

57 bostadsrättslägenheter fördelade på 3 huskroppar, samtliga hus har 4 våningar.

Väggar

Vitmålade.

Innertak

Vitmålade med synliga skarvar.

Fönsterbänk

Polerad natursten.

Golv

Mattlackad ekparkett, 3-stavig med vit golvsoclellist.

Grund

Platta på mark.

Yttertak

Papp på bostadstak, sedum på komplementbyggnader.

Fasad och yttervägg

Betong- eller utfackningsväg med rött fasadtegel eller rött målat trä. De inre takvåningarna bryter av med en fasad av målat trä.

Innerväggar

Bärande innerväggar samt de flesta lägenhetsavskiljande väggar av betong, övriga innerväggar av gips och stålreglar.

Dörrar

Alla lägenheter har säkerhetsdörr. Entrédörrar till trapphus förses med passagesystem för kod/tag. Porttelefon.

Fönster

Aluminiumklädda träfönster med vit insida och röd utsida.

Uteplats/balkong

Plattlagd uteplats med plantering/räcke lika balkong enligt situationsplan och lägenhetsritning. Lägenheter har balkongräcke av typen pinnräcke i aluminium, kulör röd.

Ventilation

Lägenhetsaggregat typ FTX. Alla aggregat är placerade i badrum, vilket framgår av lägenhetsritning.

Uppvärmning/installationer

Vattenburna radiatorer och uppvärmning via gas.

Elinstallationer

Utvändig belysningsarmatur med integrerat eluttag vid uteplats eller balkong.

Entré

Låst med porttelefon.

Postboxar

Finns i respektive trapphus vid respektive trapphusentré.

Hiss

Samtliga våningsplan nås med hiss från markplan.

Förråd

Merparten har förråd i sina lägenheter och några har förråd i komplementsbyggnad på gården.

Miljörum

I komplementsbyggnad på gården.

Parkering

Gemensam bilparkering finns på gården. 8 platser förses med elbilsaddare.

Cykelparkering

Gott om cykelparkering på gården. Cykelservicestation vid Miljörum på gården.

Gård

Gården ramas in av bostadshuset i norr och komplementshus (miljörum, cykelservice och några lägenhetsförråd) och park i söder. Gården är uppdelad i olika mindre rum som ger flera möjligheter till aktivitet och möten grannar emellan och mysiga passager mellan husen. Ett orangeri centralt placerat med möjlighet för middag eller pingis. Även en mysig berså med sittmöbler och en grillplats intill orangeriet.



Upp till 50% mindre
CO₂-utsläpp med
ECO-Betong™



I Brf Boet bygger vi med ECO-Betong™

Betong är ett fantastiskt material som har byggt vårt moderna samhälle. Nu vet vi att det har skett till priset av en hög klimatpåverkan, som till över 90% kommer från cementen. I ECO-Betong™ har vi ersatt en del av den med slagg. Beroende på användningsområde kan det minska betongens CO₂-utsläpp med upp till 50%. Och detta är bara ett av flera grepp vi tar för att nå målet att vara klimatneutrala 2045.

– SWEROCK

Översiktsritningar

Entréväning

ESPLANADEN



GÅRDSMILJÖ I SÖDER



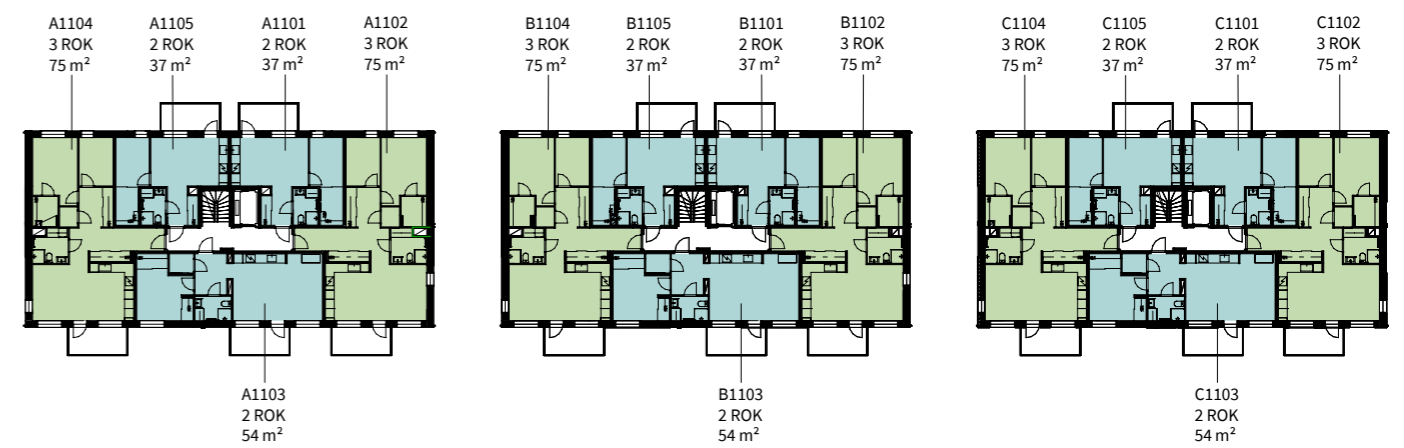
Datum: 2026-04-09 Rätt till ändringar förbehålles Areor uppmätta enligt SS 02 10 53
Arkitekt: FOJAB Ytangivelser är preliminära



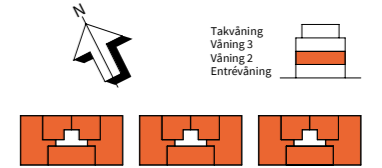
Översiktsritningar

Våning 2

ESPLANADEN



GÅRDSMILJÖ I SÖDER



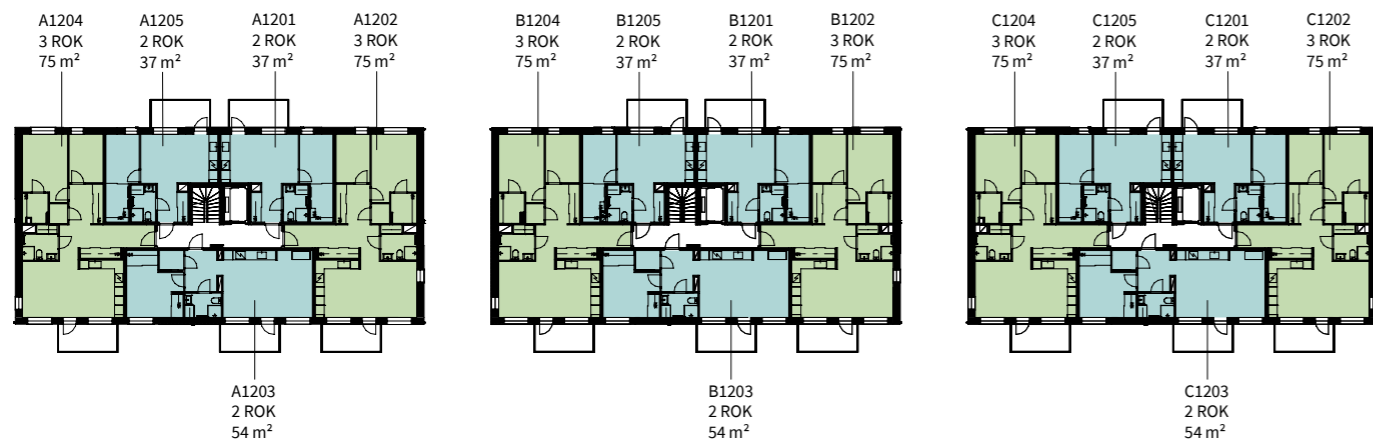
Datum: 2026-04-09 Rätt till ändringar förbehålles Areor uppmätta enligt SS 02 10 53
Arkitekt: FOJAB Ytangivelser är preliminära



Översiktsritningar

Våning 3

ESPLANADEN



GÅRDSMILJÖ I SÖDER



Datum: 2026-04-09
Arkitekt: FOJAB

Rätt till ändringar förbehålles

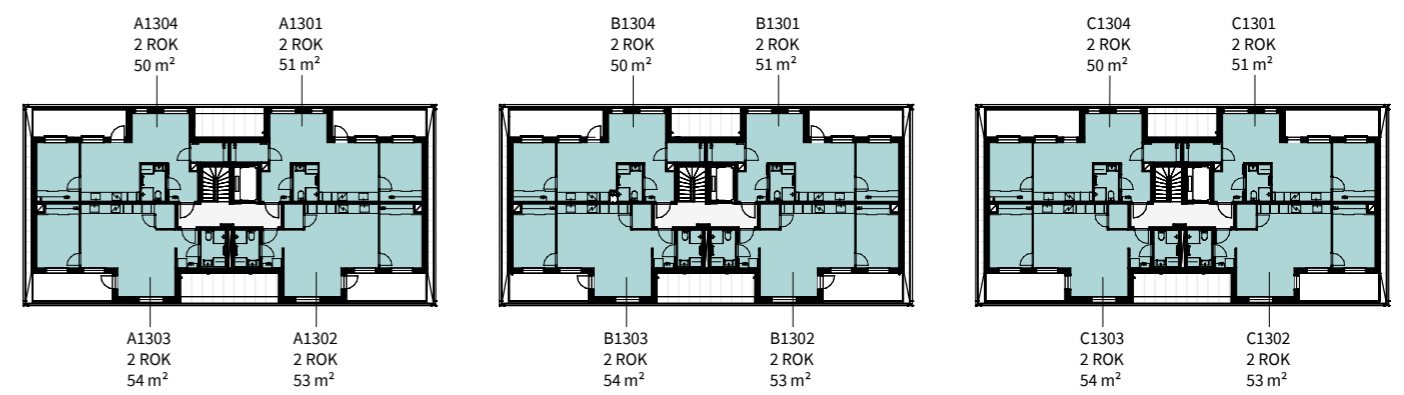
Areor uppmätta enligt SS 02 10 53
Ytangivelser är preliminära



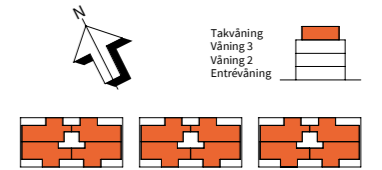
Översiktsritningar

Våning 4, Takvåning

ESPLANADEN



GÅRDSMILJÖ I SÖDER



Datum: 2026-04-09
Arkitekt: FOJAB

Rätt till ändringar förbehålles

Areor uppmätta enligt SS 02 10 53
Ytangivelser är preliminära





Välj ditt nya hem!

Skanna qr-koden för att läsa mer om våra bostäder.
Här hittar du även vår bostadsväljare där du får
mer information om varje bostad.



Med reservation för eventuella ändringar och tryckfel.

