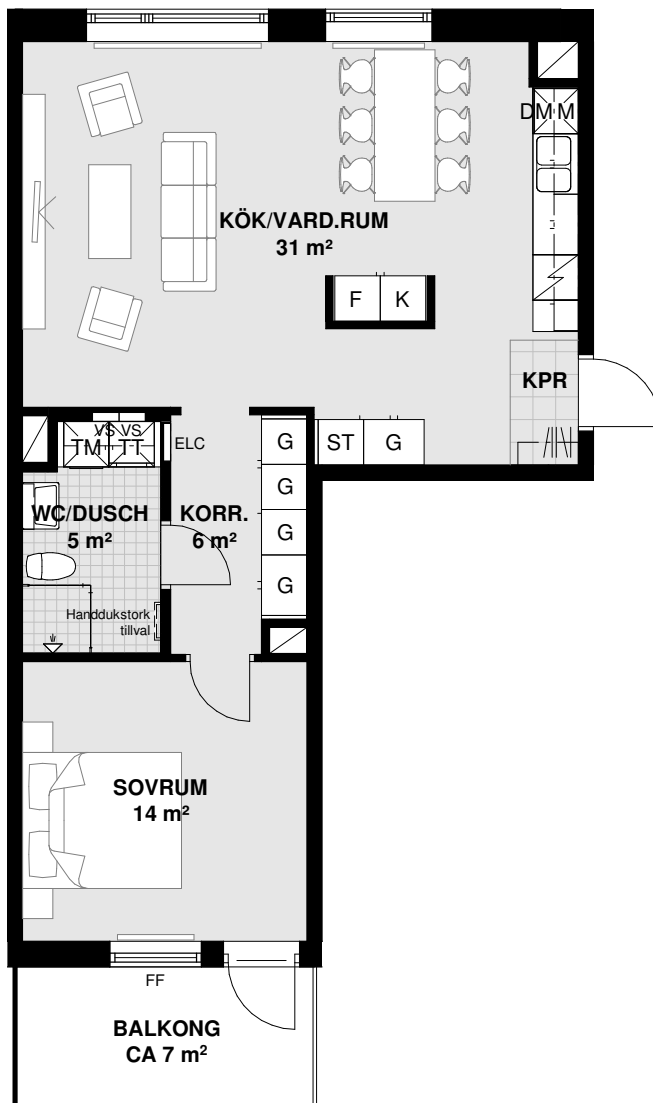
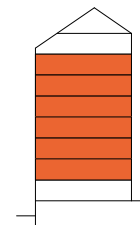
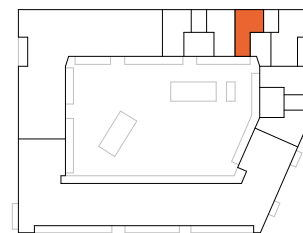


2
ROK

| Plan | Storlek | Lägenhet |
|------|-------------------|--|
| 2-7 | 64 m ² | 5-1103, 5-1203, 5-1303, 5-1403, 5-1503, 5-1603 |



- K** KYLSKÅP
- F** FRYSSKÅP
- K/F** KYL/FRYS
- HÄLL**
- DM** DISKMASKIN
- M** MIKROVÅGSUGN

- G** GARDEROB
- ST** STÅDSKÅP
- PLATS FÖR KAPPHYLLA
- ELC** EL- & MEDIACENTRAL
- VS** INPEKTIONSLUCKA TILL VATTENSTAM
- SCHAKT**

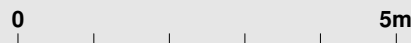
- TM** TVÄTTMASKIN
- TT** TORKTUMLARE
- KM** KOMBIMASKIN
- RADIATOR
- DUSCHPLATS INK. DUSCHVÄGG
- FÖRBERETT FÖR HANDDUKSTORK

- FF** FAST FÖNSTER
 - RH** RUMSHÖJD*
 - BH** ANGER BRÖSTNINGSHÖJD**
- *OBS: RUMSHÖJD CA 2,50 m ÖVER FÄRDIGT GOLV OM INTE ANNAT ANGES
- **OBS: BRÖSTNINGSHÖJD = 0,60 m ÖVER FÄRDIGT GOLV OM INTE ANNAT ANGES

- ALLMÄNT:
- BÄNKSKIVA OVAN TM/TT/KM
 - INBYGGNADSUGN UNDER HÄLL
 - FÖRSTÄRKT BAKOM TV
 - FÖRSTÄRKT VID KAPPHYLLA

Lägenhetsbeskrivning
datum 2023-01-27

Areor uppmätta enligt SS 021053
Ytangiivelser är preliminära



Skala 1:100, 1 cm = 1 meter (A4)