



Två rum och kök
med stora ljusinsläpp

Lägenhet B-1007

Brf Kanonhusholmen, Eskilstuna

Ljus tvåa med utsikt över ån

2 rok, 38 kvm

Bo yteffektivt på två rum och kök om 38 kvm. Ljust vardagsrum tack vare många härliga fönster med utsikt över Eskilstunaån. Till sovrummet stänger du om dig med en yteffektiv skjutdörr.

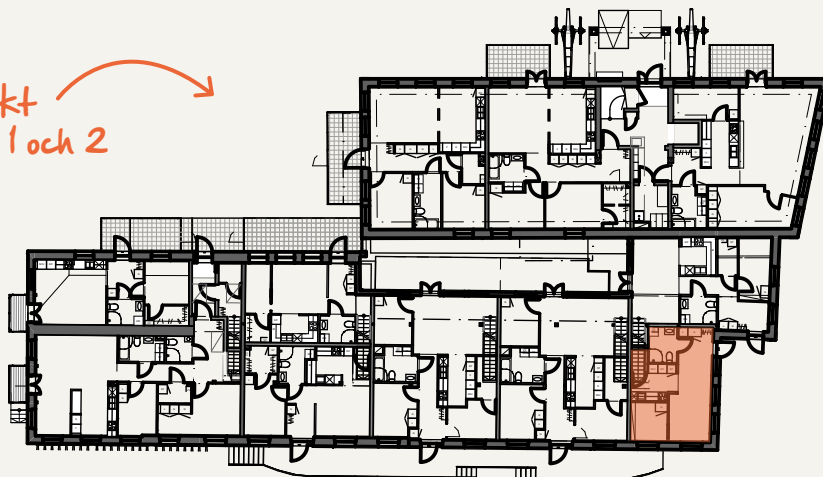
Kök med skafferi

Köket är utrustat med moderna vitvaror och det finns ett härligt litet skafferi, perfekt för att placera matvaror och dina köksmaskiner i.

Helkaklat badrum med kombinerad tvättmaskin/torktumlare för en bekvämare vardag.



Översikt
våningsplan 1 och 2

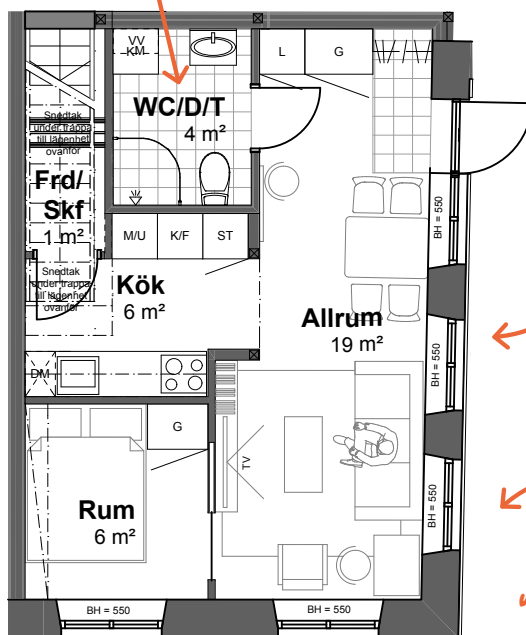


Två rum och kök, 38 m²

VÅNING 1
LÄGENHET B-1007

Helkaklat badrum med
kombinerad tvättmaskin och
torktumlare

Kök med moderna
vitvaror och ett eget
litet skafferi



Allrum med plats
för matbord och
soffa för skönt häng

Härliga fönster med
utsikt över Eskilstunaån



K/F KYL/FRYS

M/U MIKROVÅGS- OCH
INBYGGNADSUGN*

SPISHÄLL

DM DISKMASKIN

*OBS
INBYGGNADSUGN SITTER I HÖGSKÅP
OM INGET ANNAT ANGES

G GARDEROB

L LINNESKÅP

ST STÅDSKÅP

KAPPHYLLA/KLÄDSTÅNG

VV FTX AGG.

SCHAKT

KM KOMBIMASKIN

DUSCHPLATS

H FÖNSTERHÖJD/
VÄGGHÖJD

BH ANGER
BRÖSTNINGSHÖJD

(TV) ALTERNATIV PLACERING
FÖR TV-APPARAT

0 5m

Skala 1:100, 1cm = 1meter

STRECKADE LINJER REDOVISAR DOLDA BYGGDELAR UNDER PLANSNITTET

PUNKTSTRECKADE LINJER REDOVISAR BYGGDELAR OVAN PLANSNITTET

SWECO ARCHITECTS AB, VÄSTERÅS

Vill du veta mer? Hör gärna av dig till oss.



Therese Åbonde
Kundansvarig
Peab Bostad
072-533 31 63
therese.abonde@peab.se



Filip Erlandsson
Mäklare
SkandiaMäklarna
070-852 58 50
filip.erlandsson@skandiamaklarna.se

Ett hem byggt för liv.

Livet kretsar kring mer än hur man bor. Därför tror vi att de bästa bostäderna är de som anpassas efter livet. För livet kan vara stökigt. Det kan vara lyxigt. Det kan vara välplanerat eller spontant. Vi på Peab bygger och utvecklar samhällen där vi själva lever och arbetar. Det har gett oss kunskap och erfarenhet som gör att vi kan skapa hem där du kan leva livet fullt ut.