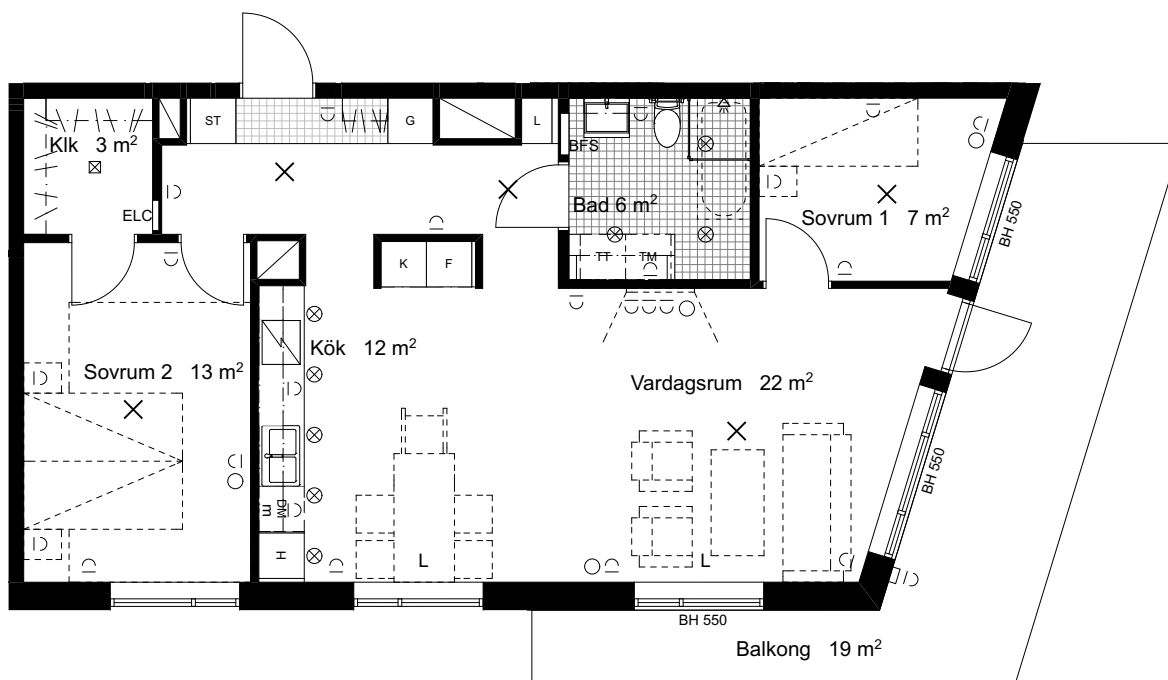


Tre rum och kök, 76 m²

Brf. KAJAKEN

LÄGENHET 1202, 1302, 1402, 1502, 1602

TRAPPHUS G - våning 4, 5, 6, 7, 8



Skala 1:100 / A4

0 2.5m

TECKENFÖRKLARING

| | | | | | | | | | |
|--|------------|--|---------------------|--|--------------------|----------|------------------------|--|------------------------|
| | Kyl | | Linneskåp | | Schakt | m | Mikrovågsugn | | Spotlighta tak |
| | Frys | | Tvättmaskin | | Klinkergolv | RH =2500 | Rumshöjd* | | Datauttag |
| | Kyl/Frys | | Torktumlare | | Handdukstork | UK | Underkant | | Eluttag |
| | Spis | | Kombimaskin | | Badrumfördelarskåp | U-TAK | Undertak | | Uteplatsbelysning |
| | Diskmaskin | | Diskbänk | | Bröstningshöjd | ÖFG | Över färdigt golv | | Plafond tak |
| | Garderob | | Överskåp | | Elcentral | ÖK | Överkant | | Lamputtag tak |
| | Högsåp | | Hylla med klädstång | | Fönsterdörr | L | Lamputtag tak | | Lamputtag tak med krok |
| | Städsåp | | Tillvalsåp | | Klädkammare | × | Lamputtag tak med krok | | |

* RH Rumshöjd 2500 mm där inget annat anges.

* BH Bröstningshöjd på fönster är 700 mm där inget annat anges.
Lägenhetsytor är avrundade till hela meter

Bottenplan ligger på plan 2. ELSymbolslågen schematiska
Streckade möbler etc ingår ej i lägenheten
Med reservation för ändringar. Datum 2018-02-22

PEAB
NORDENS SAMHÄLLSBYGGARE