

Tre rum och kök, 91 m²

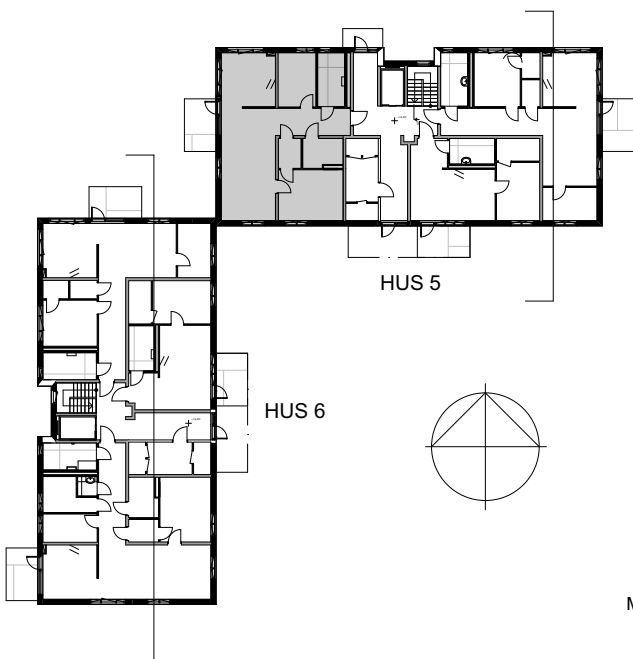
HUS 5, Plan 10 Entréplan

Lägenhet: 1001



FÖRKLARINGAR:

| | | | |
|-----|--------------|-----|-------------------|
| K/F | KYL/FRYS | G | GARDEROB |
| K | KYL | L | LINNESKÅP |
| F | FRYS | ST | STÅDSKÅP |
| DM | DISK-MÅSKIN | ELC | ELCENTRAL |
| TM | TVÅTT-MÅSKIN | | SCHAKT |
| TT | TORK-TUMLÅRE | | KLINKERGOLV |
| | | KTM | KOMBI-TVÅTTMÅSKIN |



RH Rumshöjd ca 2500 mm där inget annat anges.
 BH Bröstningshöjd på fönster är 600 mm där inget annat anges.
 Med reservation för ändringar. Datum: 20170317

Med reservation för ändringar

