

Brf Kvibergs Landeri Göteborg

Planlösningar och bofakta

Kvibergs Ängar

Intressepunkter

- 1 Livsmedelsbutik
- 2 Skola
- 3 Förskola
- 4 Spårvagnshållplats Kviberg
- 5 **Prioritet Serneke Arena**
Hotell & konferens
Änglagårdsskolan, grundskola
med fotbollsriktning
Asperö idrottsgymnasium
- 6 Restaurang
- 7 Pizzeria
- 8 Café
- 9 Kiosk
-  Kollektivtrafik

Intressepunkter, utanför bild

Göteborg centrum 5 km

Allum i Partille 4,5 km

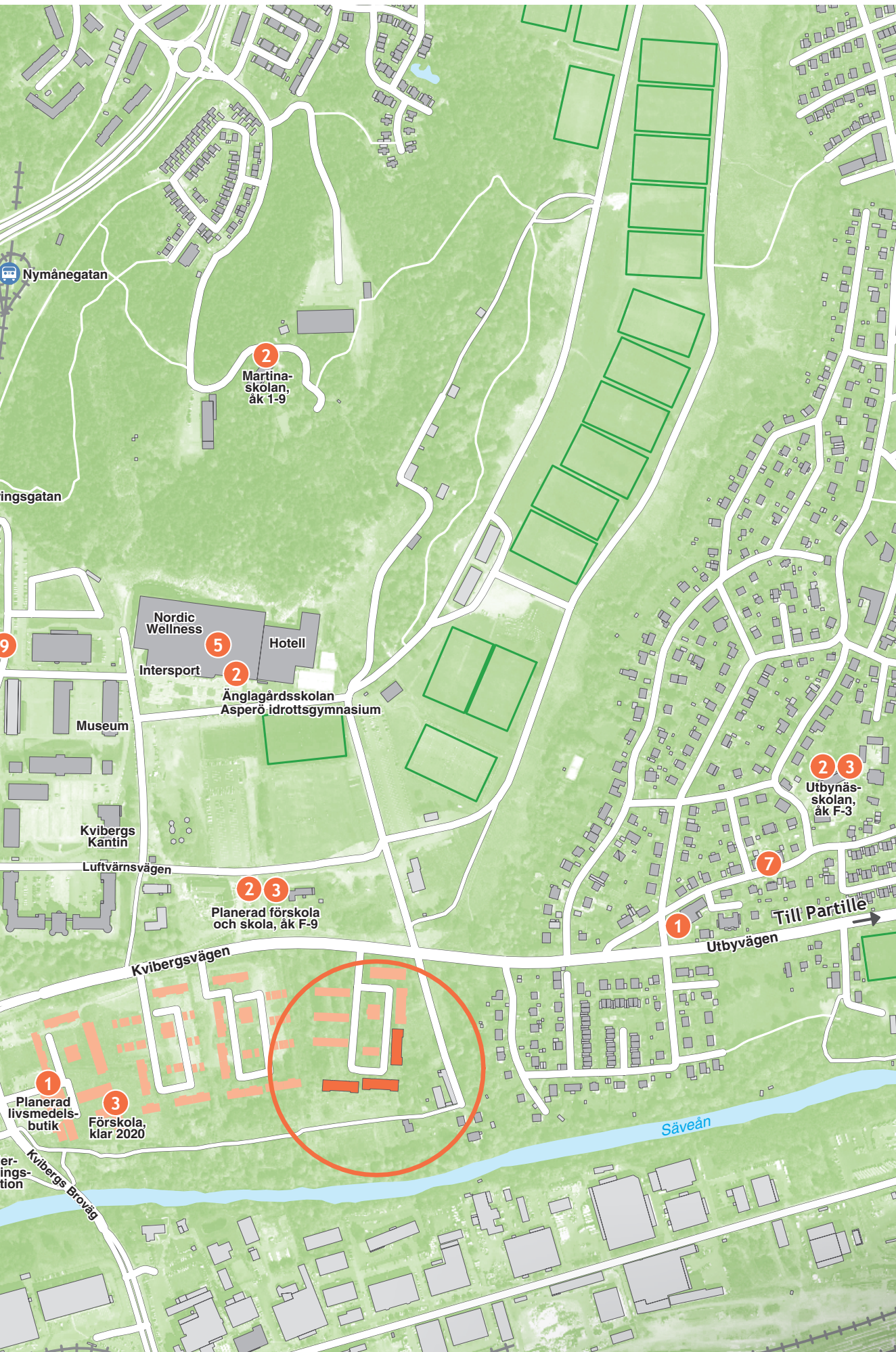
Vårdcentral 2 km

Apotek 2 km

Systembolag 2 km

Grundkarta: © Lantmäteriet, Gävle 2018.
Medgivande MEDGIV-2018-1-05618

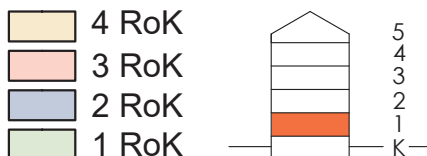




Översiktsplan

BRF KVIBERGS LANDERI
HUS 1
VÅNING 1

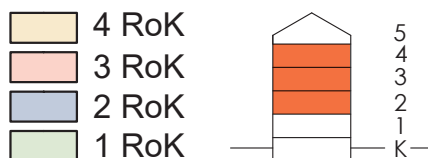
LGH-TYPER



Översiktsplan

BRF KVIBERGS LANDERI
HUS 1
VÅNING 2-4

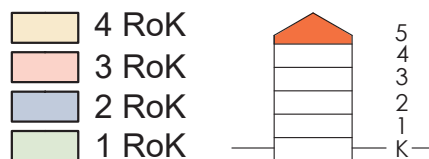
LGH-TYPER



Översiktsplan

BRF KVIBERGS LANDERI
HUS 1
VÅNING 5

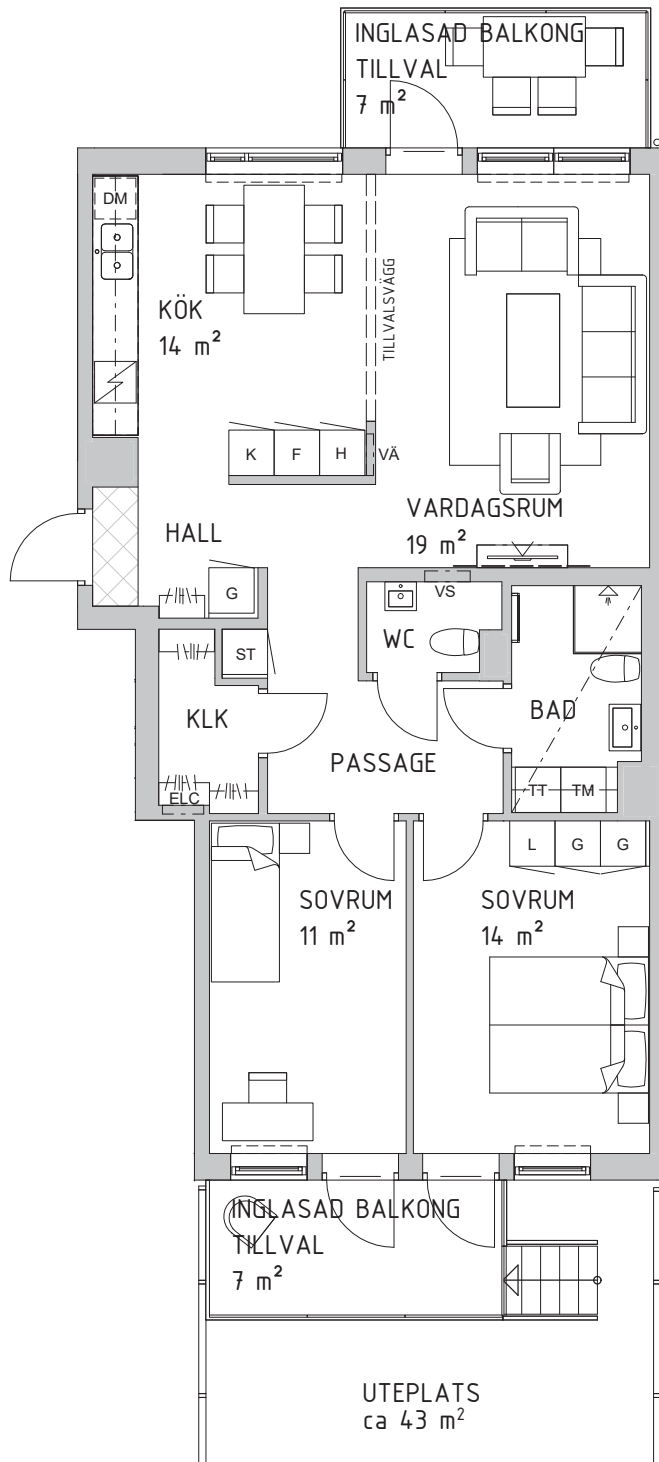
LGH-TYPER





Tre rum och kök, 85 m²

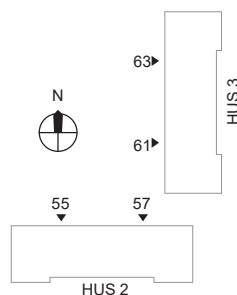
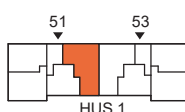
BRF KVIBERGS LANDERI
LÄGENHET 51 – 1001



- K KYLSKÅP
- F FRYSSKÅP
- K/F KYL/FRYS
- H HÖGSKÅP
- DM DISKMASKIN, BREDD 60/45
- HÅLL MED INBYGGD UGN UNDER
- G GARDEROB*
- L LINNESKÅP
- ST STÅDSKÅP
- ELC ELCENTRAL
- HYLLA MED KLÄDSTÅNG (INGÅR EJ I HALLEN)
- TM TVÄTTMASKIN
- TT TORKTUMLARE
- KM KOMBIMASKIN
- DUSCHPLATS
- HANDDUKSTORK
- RH RUMSHÖJD (2,5M DÄR INGET ANNAT ANGES)
- TAKHÖJD 2,4M
- - - INFOLINJE TAKHÖJD (2,5M DÄR INGET ANNAT ANGES)
- - - FÖRSTÄRKT VÄGG
- VÄ VÄRMEFÖRDELARSKÅP
- VS VATTENSKÅP
- TAKFÖNSTER
- BH BRÖSTNINGSHÖJD (0,7M DÄR EJ ANNAT ANGES)
- TILLVAL HALLKLINKER
- RADIATOR

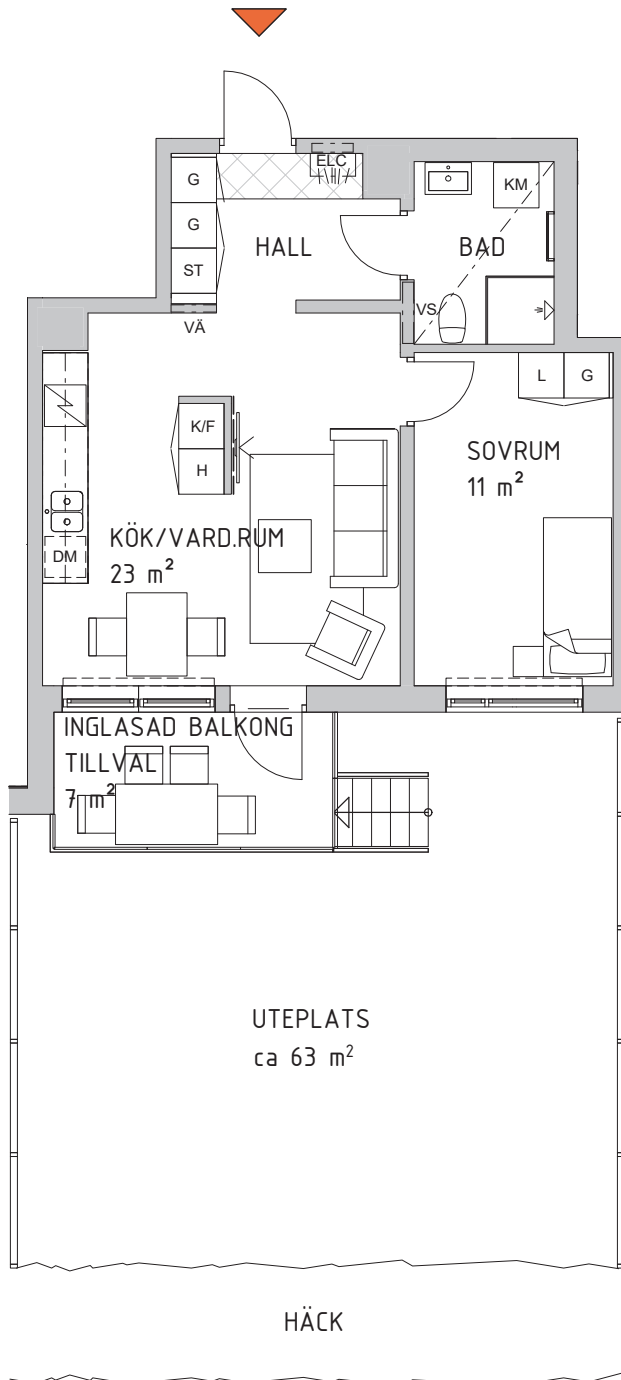
* VID FRÄNVALSVÄGG PÅVERKAS ÄVEN ANTAL GARDEROBER.

Skala 1:100



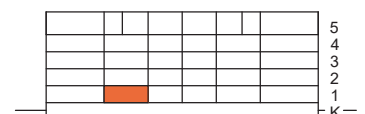
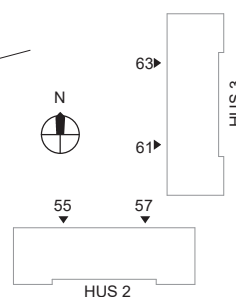
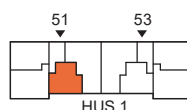
Två rum och kök, 47 m²

BRF KVIBERGS LANDERI
LÄGENHET 51 – 1002



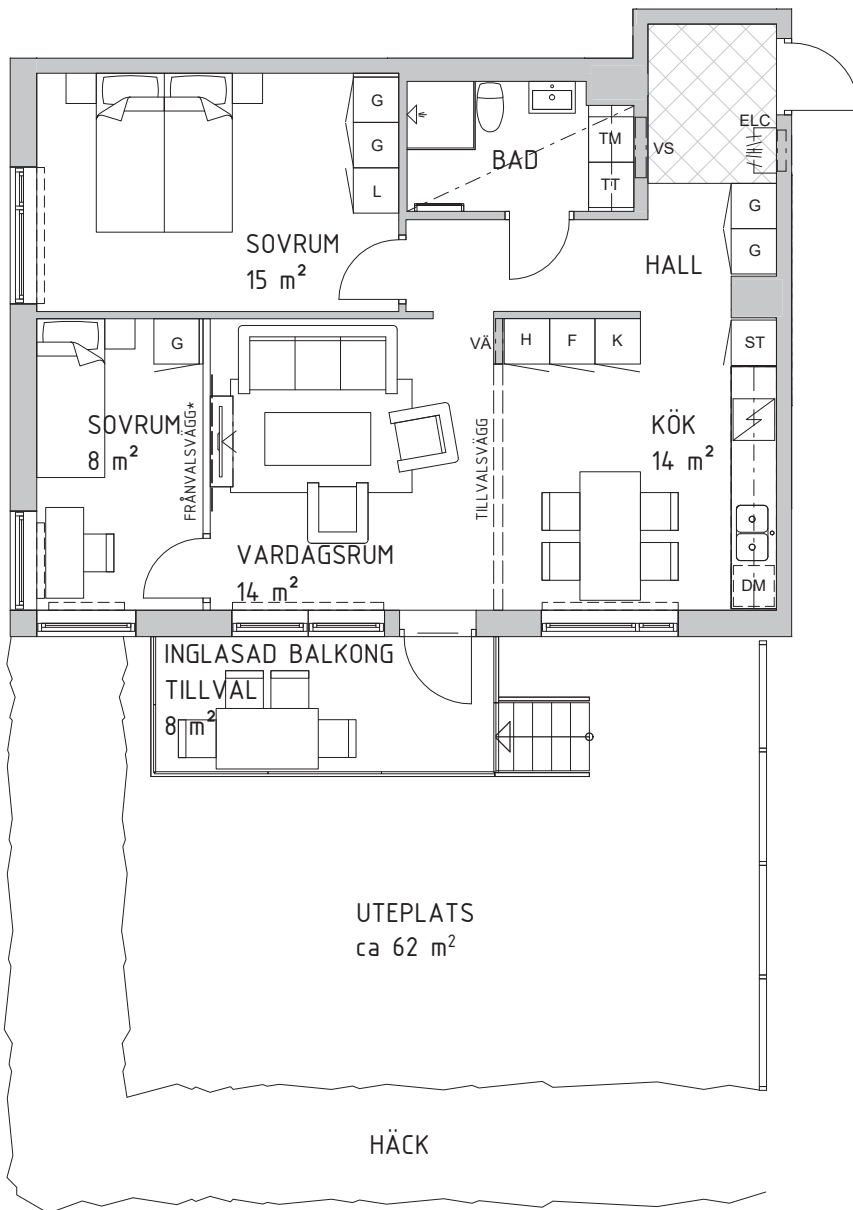
- K KYLSKÅP
- F FRYSSKÅP
- K/F KYL/FRYS
- H HÖGSKÅP
- DM DISKMASKIN, BREDD 60/45
- HÅLL MED INBYGGD UGN UNDER
- G GARDEROB*
- L LINNESKÅP
- ST STÅDSKÅP
- ELC ELCENTRAL
- HYLLA MED KLÄDSTÅNG (INGÅR EJ I HALLEN)
- TM TVÄTTMASKIN
- TT TORKTUMLARE
- KM KOMBIMASKIN
- DUSCHPLATS
- HANDDUKSTORK
- RH RUMSHÖJD (2,5M DÅR INGET ANNAT ANGES)
- TAKHÖJD 2,4M
- INFOLINJE TAKHÖJD (2,5M DÅR INGET ANNAT ANGES)
- FÖRSTÄRKT VÄGG
- VÅ VÄRMEFÖRDELARSKÅP
- VS VATTENSKÅP
- TAKFÖNSTER
- BH BRÖSTNINGSHÖJD (0,7M DÅR EJ ANNAT ANGES)
- TILLVAL HALLKLINKER
- RADIATOR

* VID FRÄNVALSVÄGG PÅVERKAS ÄVEN ANTAL GARDEROBER.



Tre rum och kök, 69 m²

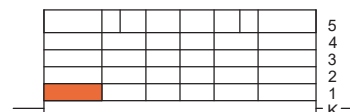
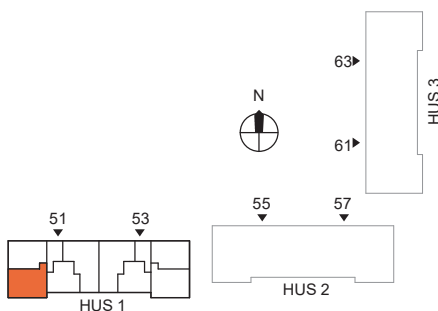
BRF KVIBERGS LANDERI
LÄGENHET 51 – 1003



-  KYLSKÅP
-  FRYSSKÅP
-  KYL/FRYS
-  HÖGSKÅP
-  DISKMASKIN, BREDD 60/45
-  HÄLL MED INBYGGD UGN UNDER
-  GARDEROB*
-  LINNESKÅP
-  STÅDSKÅP
-  ELCENTRAL
-  HYLLA MED KLÄDSTÅNG (INGÅR EJ I HALLEN)
-  TVÄTTMASKIN
-  TORKTUMLARE
-  KOMBIMASKIN
-  DUSCHPLATS
-  HANDDUKSTORK
-  RUMSHÖJD (2,5M DÄR INGET ANNAT ANGES)
-  TAKHÖJD 2,4M
-  INFOLINJE TAKHÖJD (2,5M DÄR INGET ANNAT ANGES)
-  FÖRSTÄRKT VÄGG
-  VÄ VÄRMEFÖRDELARSKÅP
-  VS VATTENSKÅP
-  TAKFÖNSTER
-  BH BRÖSTNINGSHÖJD (0,7M DÄR EJ ANNAT ANGES)
-  TILLVAL HALLKLINKER
-  RADIATOR

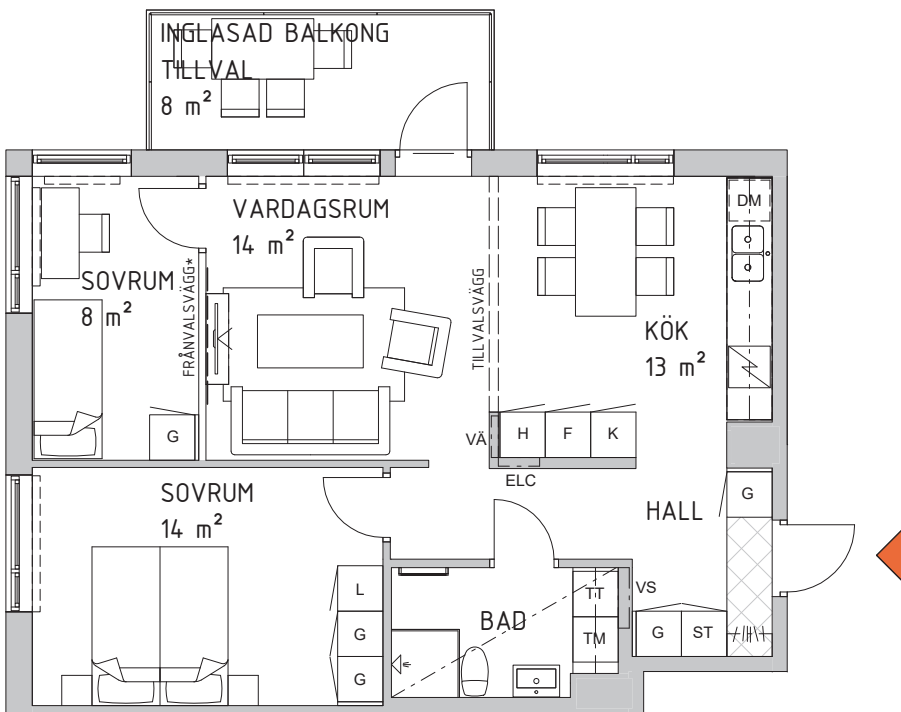
* VID FRÄNVALSVÄGG PÅVERKAS ÄVEN ANTAL GARDEROBER.

Skala 1:100



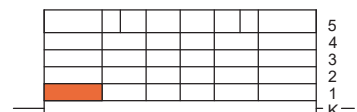
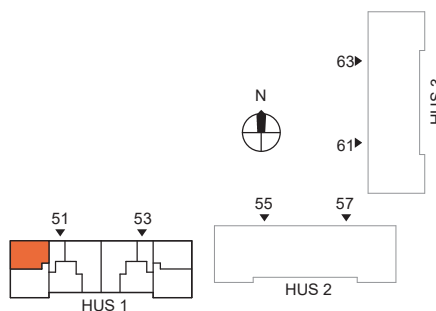
Tre rum och kök, 66 m²

BRF KVIBERGS LANDERI
LÄGENHET 51 – 1004



- K KYLSKÅP
- F FRYSSKÅP
- K/F KYL/FRYS
- H HÖGSKÅP
- DM DISKMASKIN, BREDD 60/45
- HÅLL MED INBYGGD UGN UNDER
- G GARDEROB*
- L LINNESKÅP
- ST STÅDSKÅP
- ELC ELCENTRAL
- HYLLA MED KLÄDSTÅNG (INGÅR EJ I HALLEN)
- TM TVÄTTMASKIN
- TT TORKTUMLARE
- KM KOMBIMASKIN
- DUSCHPLATS
- HANDDUKSTORK
- RH RUMSHÖJD (2,5M DÅR INGET ANNAT ANGES)
- TAKHÖJD 2,4M
- INFOLINJE TAKHÖJD (2,5M DÅR INGET ANNAT ANGES)
- FÖRSTÄRKT VÄGG
- VÄ VÄRMEFÖRDELARSKÅP
- VS VATTENSKÅP
- TAKFÖNSTER
- BH BRÖSTNINGSHÖJD (0,7M DÅR EJ ANNAT ANGES)
- TILLVAL HALLKLINKER
- RADIATOR

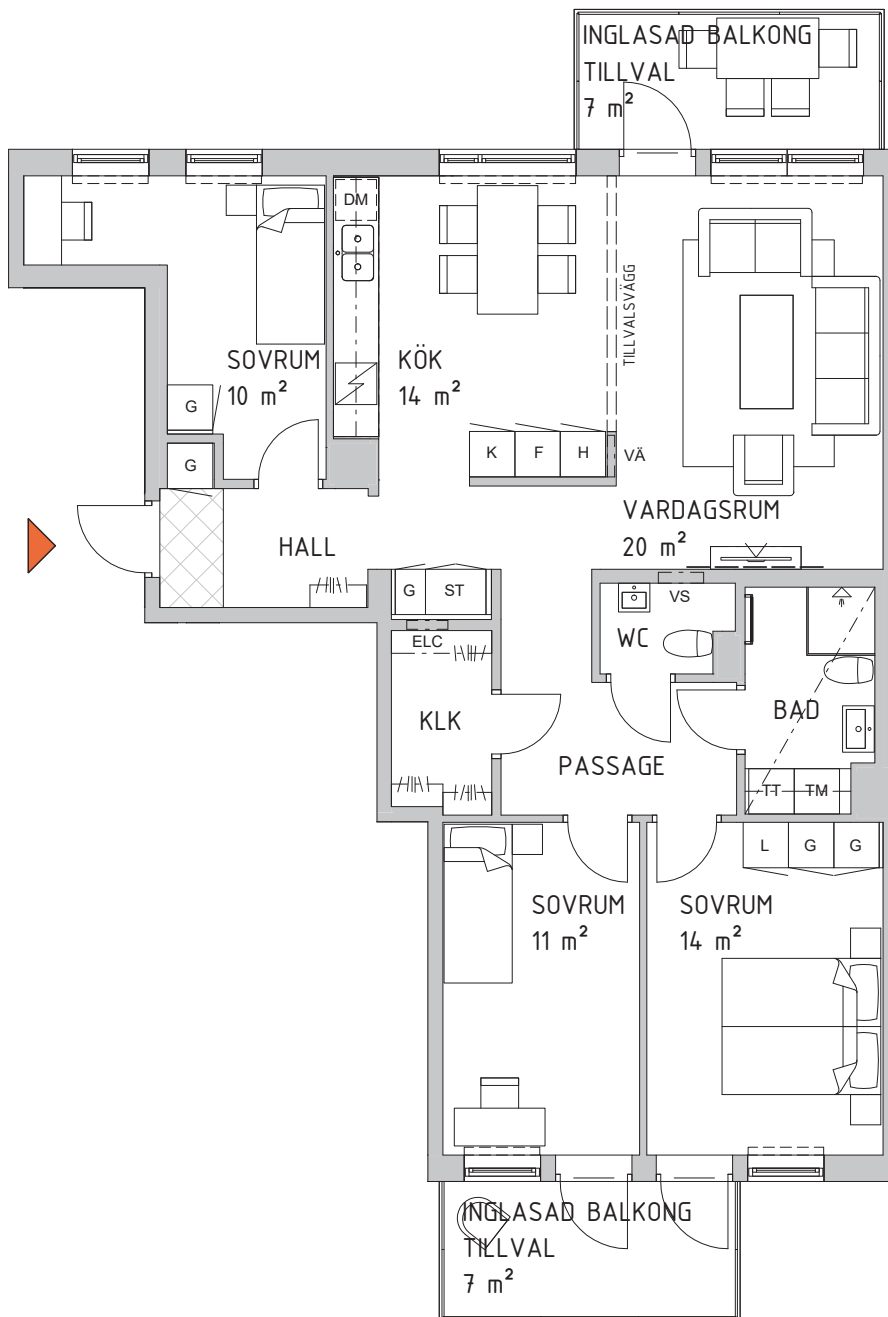
* VID FRÄNVALSVÄGG PÅVERKAS ÄVEN ANTAL GARDEROBER.



Fyra rum och kök, 99 m²

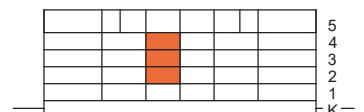
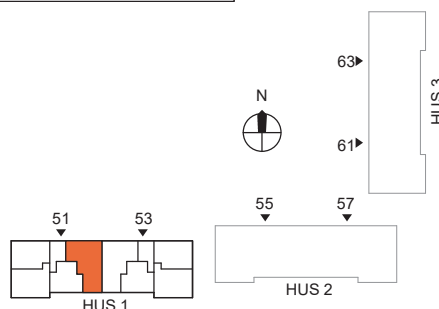
BRF KVIBERGS LANDERI
LÄGENHET 51 – 1101,1201,1301

-  KYLSKÅP
-  FRYSSKÅP
-  KYL/FRYS
-  HÖGSKÅP
-  DISKMASKIN, BREDD 60/45
-  HÅLL MED INBYGGD UGN UNDER
-  GARDEROB*
-  LINNESKÅP
-  STÅDSKÅP
-  ELCENTRAL
-  HYLLA MED KLÄDSTÅNG (INGÅR EJ I HALLEN)
-  TVÄTTMASKIN
-  TORKTUMLARE
-  KOMBIMASKIN
-  DUSCHPLATS
-  HANDDUKSTORK
-  RUMSHÖJD (2,5M DÄR INGET ANNAT ANGES)
-  TAKHÖJD 2,4M
-  INFOLINJE TAKHÖJD (2,5M DÄR INGET ANNAT ANGES)
-  FÖRSTÄRKT VÄGG
-  VÄRMEFÖRDELARSKÅP
-  VATTENSKÅP
-  TAKFÖNSTER
-  BRÖSTNINGSHÖJD (0,7M DÄR EJ ANNAT ANGES)
-  TILLVAL HALLKLINKER
-  RADIATOR



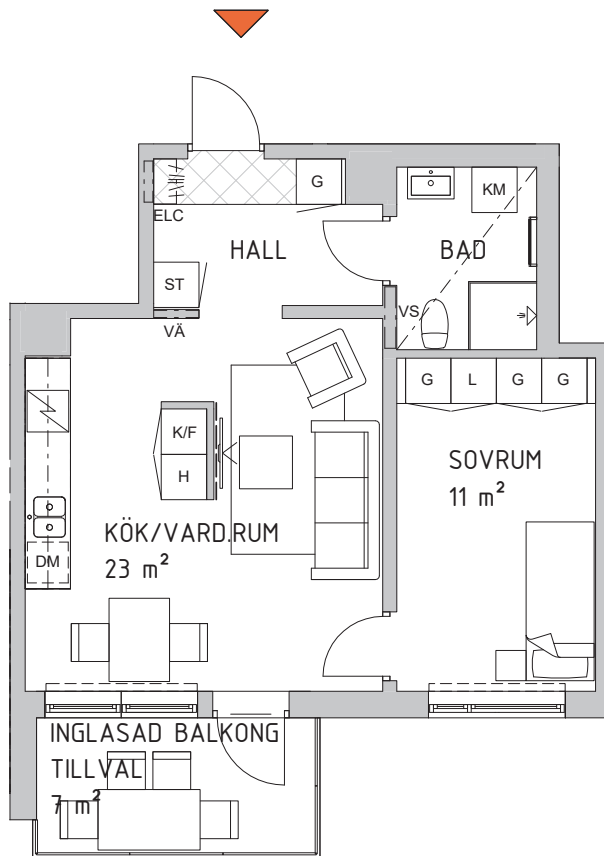
* VID FRÄNVALSVÄGG PÅVERKAS ÄVEN ANTAL GARDEROBER.

Skala 1:100



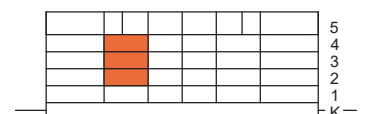
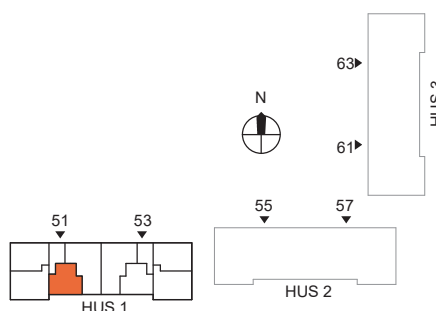
Två rum och kök, 46 m²

BRF KVIBERGS LANDERI
LÄGENHET 51 – 1102,1202,1302



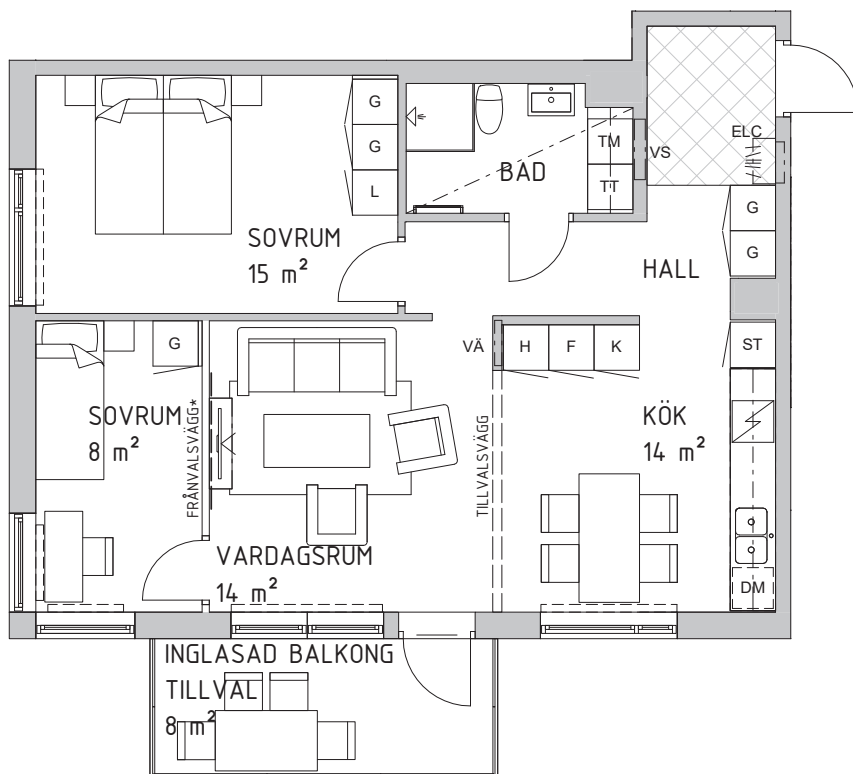
- K KYLSKÅP
- F FRYSSKÅP
- K/F KYL/FRYS
- H HÖGSKÅP
- DM DISKMASKIN, BREDD 60/45
- HÅLL MED INBYGGD UGN UNDER
- G GARDEROB*
- L LINNESKÅP
- ST STÅDSKÅP
- ELC ELCENTRAL
- HYLLA MED KLÄDSTÅNG (INGÅR EJ I HALLEN)
- TM TVÄTTMASKIN
- TT TORKTUMLARE
- KM KOMBIMASKIN
- DUSCHPLATS
- HANDDUKSTORK
- RH RUMSHÖJD (2,5M DÄR INGET ANNAT ANGES)
- TAKHÖJD 2,4M
- INFOLINJE TAKHÖJD (2,5M DÄR INGET ANNAT ANGES)
- FÖRSTÄRKT VÄGG
- VÄ VÄRMEFÖRDELARSKÅP
- VS VATTENSKÅP
- TAKFÖNSTER
- BH BRÖSTNINGSHÖJD (0,7M DÄR EJ ANNAT ANGES)
- TILLVAL HALLKLINKER
- RADIATOR

* VID FRÄNVALSVÄGG PÅVERKAS ÄVEN ANTAL GARDEROBER.



Tre rum och kök, 69 m²

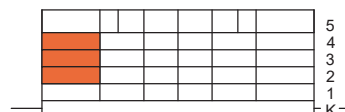
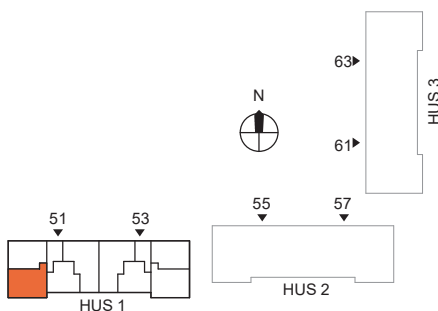
BRF KVIBERGS LANDERI
LÄGENHET 51 – 1103,1203,1303



- K KYLSKÅP
- F FRYSSKÅP
- K/F KYL/FRYS
- H HÖGSKÅP
- DM DISKMASKIN, BREDD 60/45
- HÅLL MED INBYGGD UGN UNDER
- G GARDEROB*
- L LINNESKÅP
- ST STÅDSKÅP
- ELC ELCENTRAL
- HYLLA MED KLÄDSTÅNG (INGÅR EJ I HALLEN)
- TM TVÄTTMASKIN
- TT TORKTUMLARE
- KM KOMBIMASKIN
- DUSCHPLATS
- HANDDUKSTORK
- RH RUMSHÖJD (2,5M DÄR INGET ANNAT ANGES)
- TAKHÖJD 2,4M
- INFOLINJE TAKHÖJD (2,5M DÄR INGET ANNAT ANGES)
- FÖRSTÄRKT VÄGG
- VÄ VÄRMEFÖRDELARSKÅP
- VS VATTENSKÅP
- TAKFÖNSTER
- BH BRÖSTNINGSHÖJD (0,7M DÄR INGET ANNAT ANGES)
- TILLVAL HALLKLINKER
- RADIATOR

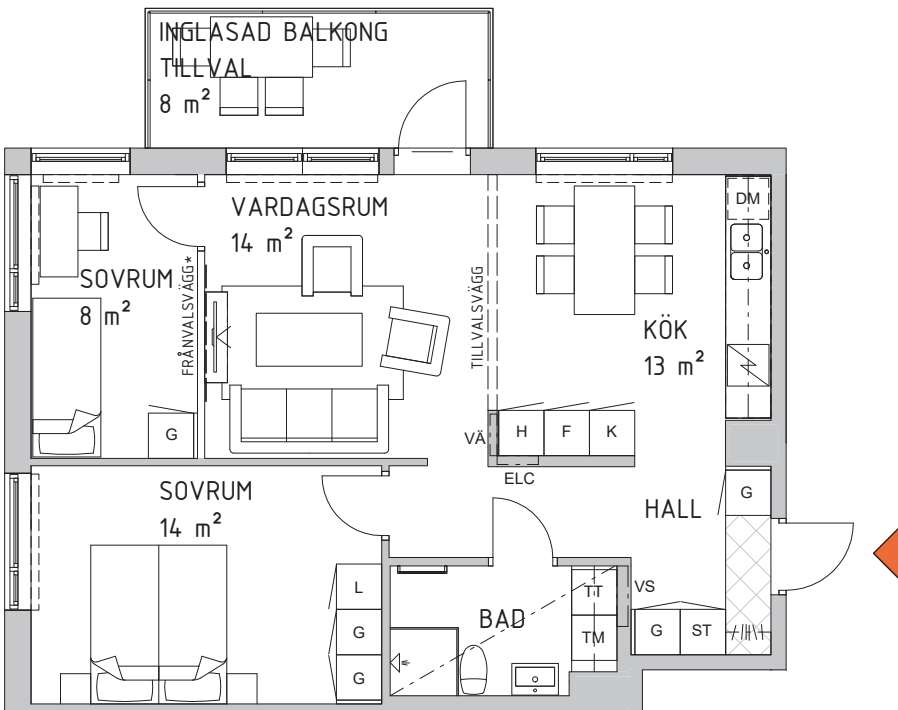
* VID FRÄNVALSVÄGG PÅVERKAS ÄVEN ANTAL GARDEROBER.

Skala 1:100



Tre rum och kök, 66 m²

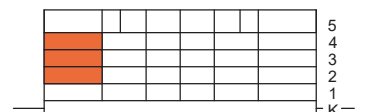
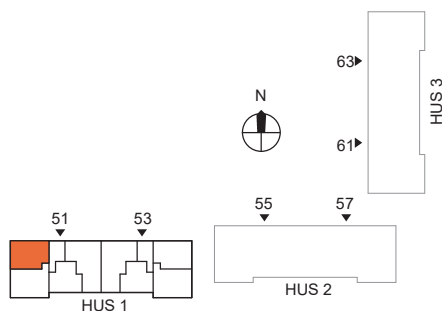
BRF KVIBERGS LANDERI
LÄGENHET 51 – 1104,1204,1304



-  KYLSKÅP
-  FRYSSKÅP
-  KYL/FRYS
-  HÖGSKÅP
-  DISKMASKIN, BREDD 60/45
-  HÅLL MED INBYGGD UGN UNDER
-  GARDEROB*
-  LINNESKÅP
-  STÅDSKÅP
-  ELCENTRAL
-  HYLLA MED KLÄDSTÅNG (INGÅR EJ I HALLEN)
-  TVÄTTMASKIN
-  TORKTUMLARE
-  KOMBIMASKIN
-  DUSCHPLATS
-  HANDDUKSTORK
-  RUMSHÖJD (2,5M DÅR INGET ANNAT ANGES)
-  TAKHÖJD 2,4M
-  INFOLINJE TAKHÖJD (2,5M DÅR INGET ANNAT ANGES)
-  FÖRSTÄRKT VÄGG
-  VÄ VÄRMEFÖRDELARSKÅP
-  VS VATTENSKÅP
-  TAKFÖNSTER
-  BH BRÖSTNINGSHÖJD (0,7M DÅR EJ ANNAT ANGES)
-  TILLVAL HALLKLINKER
-  RADIATOR

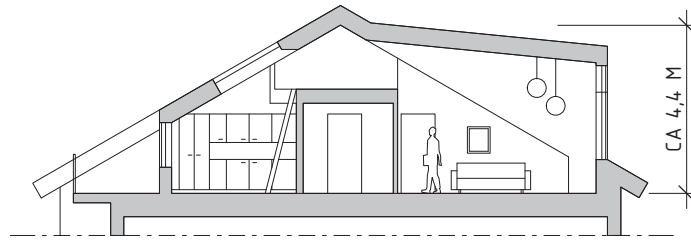
* VID FRÄNVALSVÄGG PÅVERKAS ÄVEN ANTAL GARDEROBER.

Skala 1:100
0 1 2 5 Meter

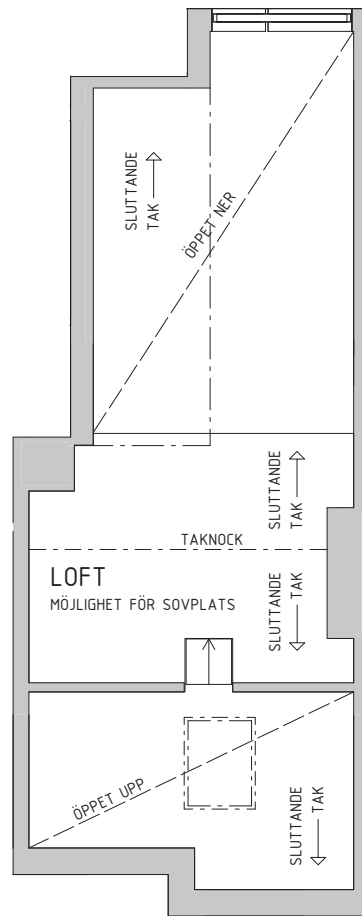
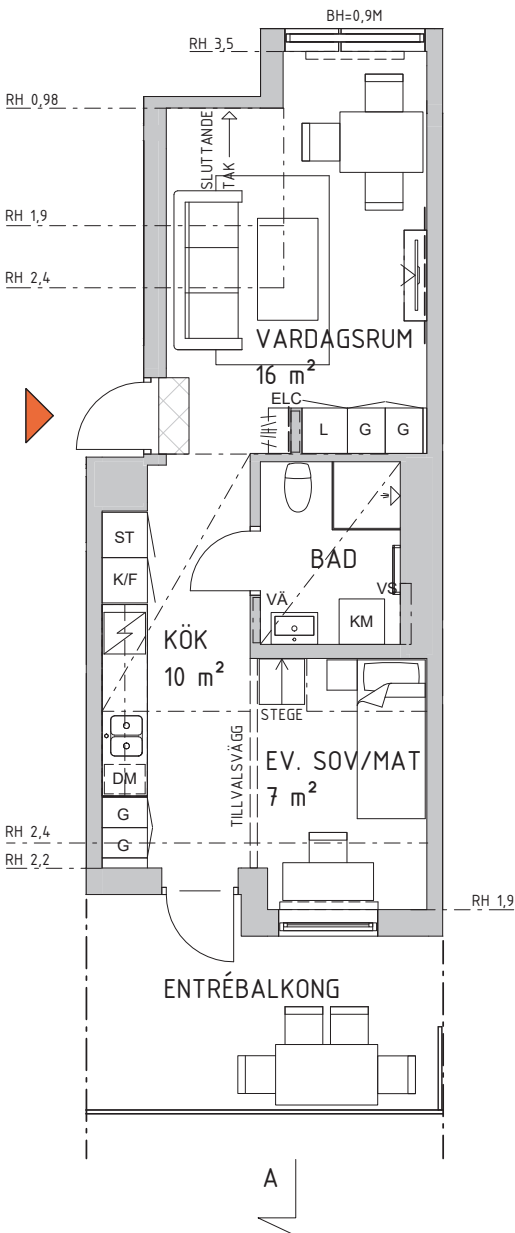


Ett rum och kök, 39 m²

BRF KVIBERGS LANDERI
LÄGENHET 51 – 1401



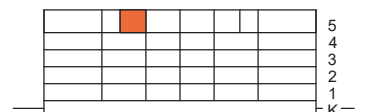
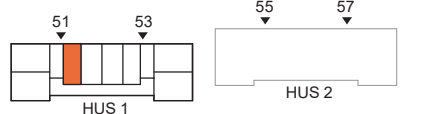
SEKTION A-A
SKALA 1:200



- KYLSKÅP
- FRYSSKÅP
- KYL/FRYS
- HÖGSKÅP
- DISKMASKIN, BREDD 60/45
- HÅLL MED INBYGGD UGN UNDER
- GARDEROB*
- LINNESKÅP
- STÅDSKÅP
- ELCENTRAL
- HYLLA MED KLÄDSTÅNG (INGÅR EJ I HALLEN)
- TVÄTTMASKIN
- TORKTUMLARE
- KOMBIMASKIN
- DUSCHPLATS
- HANDDUKSTORK
- RUMSHÖJD (2,5M DÄR INGET ANNAT ANGES)
- TAKHÖJD 2,4M
- INFOLINJE TAKHÖJD (2,5M DÄR INGET ANNAT ANGES)
- FÖRSTÄRKT VÄGG
- VÄRMEFÖRDELARSKÅP
- VATTENSKÅP
- TAKFÖNSTER
- BRÖSTNINGSHÖJD (0,7M DÄR EJ ANNAT ANGES)
- TILLVAL HALLKLINKER
- RADIATOR

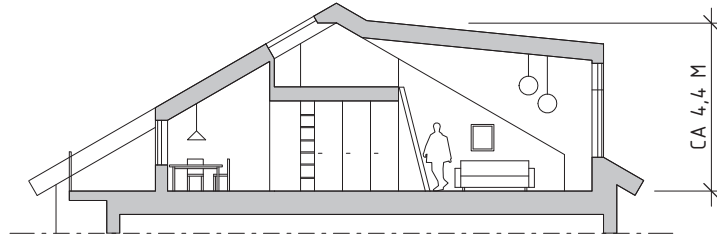
* VID FRÄNVALSVÄGG PÅVERKAS ÄVEN ANTAL GARDEROBER.

Skala 1:100

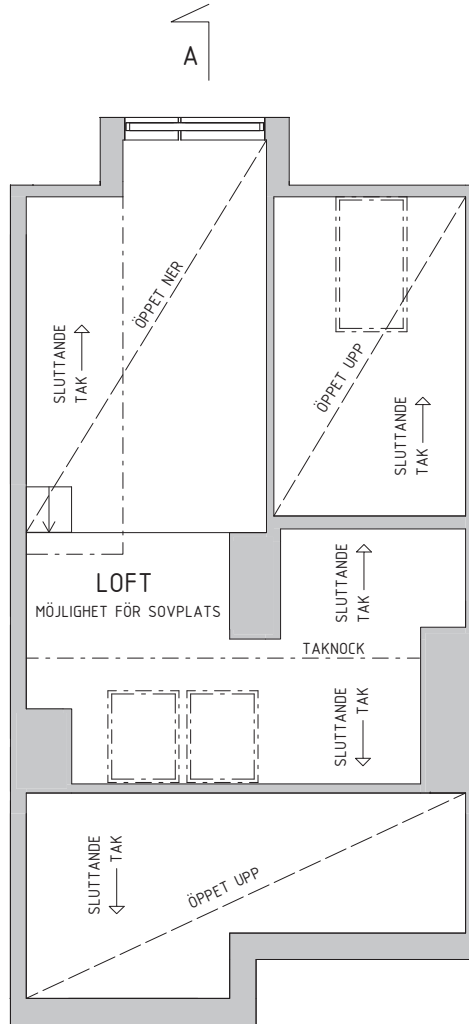
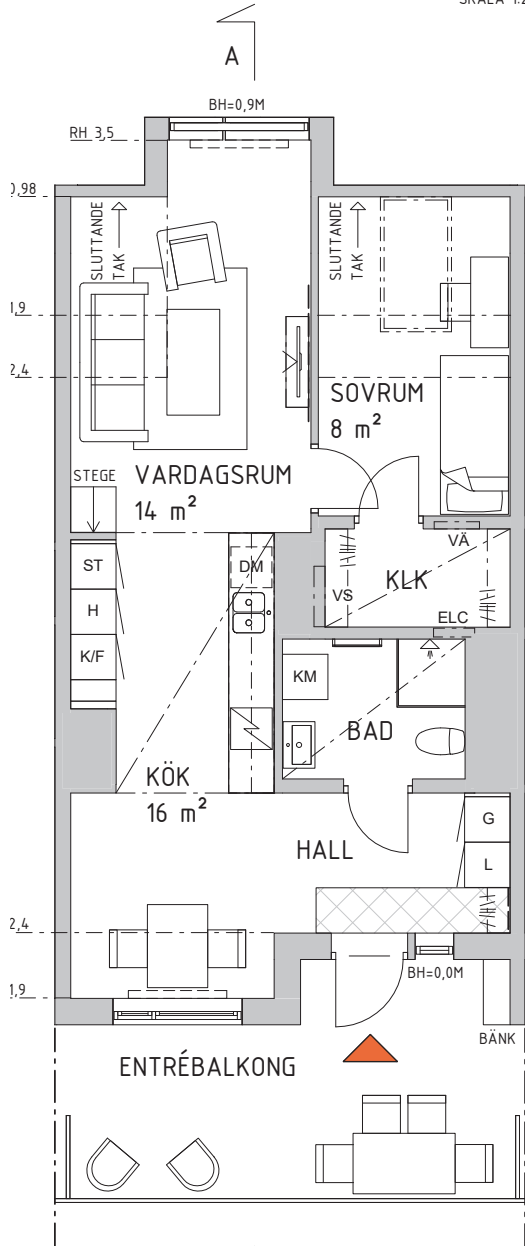


Två rum och kök, 54 m²

BRF KVIBERGS LANDERI
LÄGENHET 51 – 1402



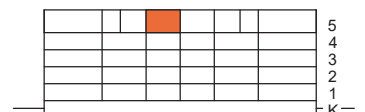
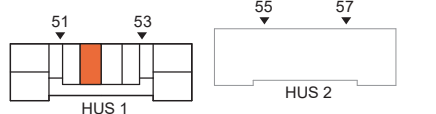
SEKTION A-A
SKALA 1:200



- K KYLSKÅP
- F FRYSSKÅP
- K/F KYL/FRYS
- H HÖGSKÅP
- DM DISKMASKIN, BREDD 60/45
- HÅLL MED INBYGGD UGN UNDER
- G GARDEROB*
- L LINNESKÅP
- ST STÅDSKÅP
- ELC ELCENTRAL
- HYLLA MED KLÄDSTÅNG (INGÅR EJ I HALLEN)
- TM TVÄTTMASKIN
- TT TORKTUMLARE
- KM KOMBIMASKIN
- DUSCHPLATS
- HANDDUKSTORK
- RH RUMSHÖJD (2,5M DÅR INGET ANNAT ANGES)
- TAKHÖJD 2,4M
- INFOLINJE TAKHÖJD (2,5M DÅR INGET ANNAT ANGES)
- FÖRSTÄRKT VÄGG
- VÅ VÄRMEFÖRDELARSKÅP
- VS VATTENSKÅP
- TAKFÖNSTER
- BH BRÖSTNINGSHÖJD (0,7M DÅR EJ ANNAT ANGES)
- TILLVAL HALLKLINKER
- RADIATOR

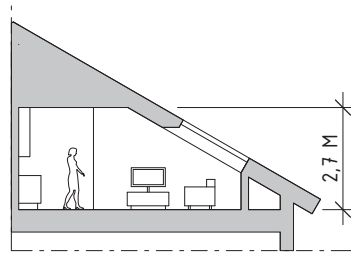
* VID FRÄNVALSVÄGG PÅVERKAS ÄVEN ANTALET GARDEROBER.

Skala 1:100

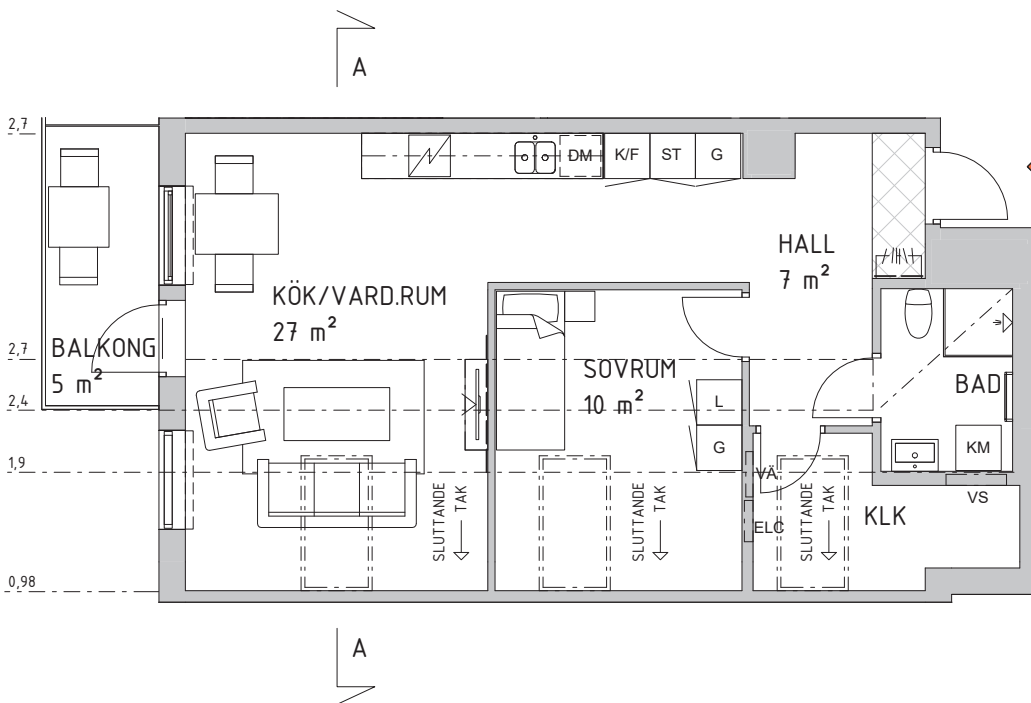


Två rum och kök, 53 m²

BRF KVIBERGS LANDERI
LÄGENHET 51 – 1403



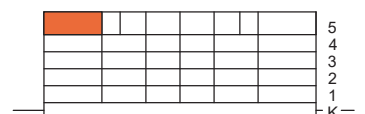
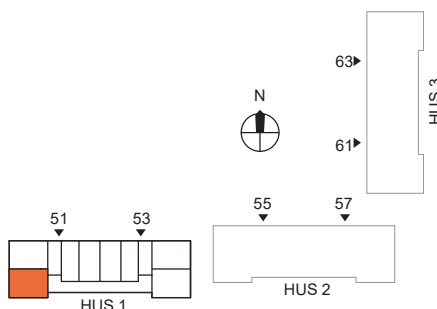
SEKTION A-A
SKALA 1:200



- K KYLSKÅP
- F FRYSSKÅP
- K/F KYL/FRYS
- H HÖGSKÅP
- DM DISKMASKIN, BREDD 60/45
- HÅLL MED INBYGGD UGN UNDER
- G GARDEROB*
- L LINNESKÅP
- ST STÅDSKÅP
- ELC ELCENTRAL
- HYLLA MED KLÄDSTÅNG (INGÅR EJ I HALLEN)
- TM TVÄTTMASKIN
- TT TORKTUMLARE
- KM KOMBIMASKIN
- DUSCHPLATS
- HANDDUKSTORK
- RH RUMSHÖJD (2,5M DÄR INGET ANNAT ANGES)
- TAKHÖJD 2,4M
- INFOLINJE TAKHÖJD (2,5M DÄR INGET ANNAT ANGES)
- FÖRSTÄRKT VÄGG
- VÅ VÄRMEFÖRDELARSKÅP
- VS VATTENSKÅP
- TAKFÖNSTER
- BH BRÖSTNINGSHÖJD (0,7M DÄR EJ ANNAT ANGES)
- TILLVAL HALLKLINKER
- RADIATOR

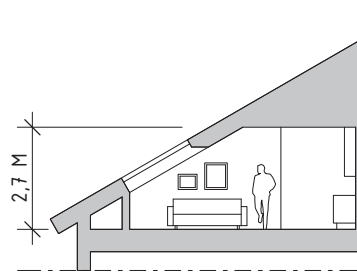
* VID FRÄNVALSVÄGG PÅVERKAS ÄVEN ANTAL GARDEROBER.

Skala 1:100

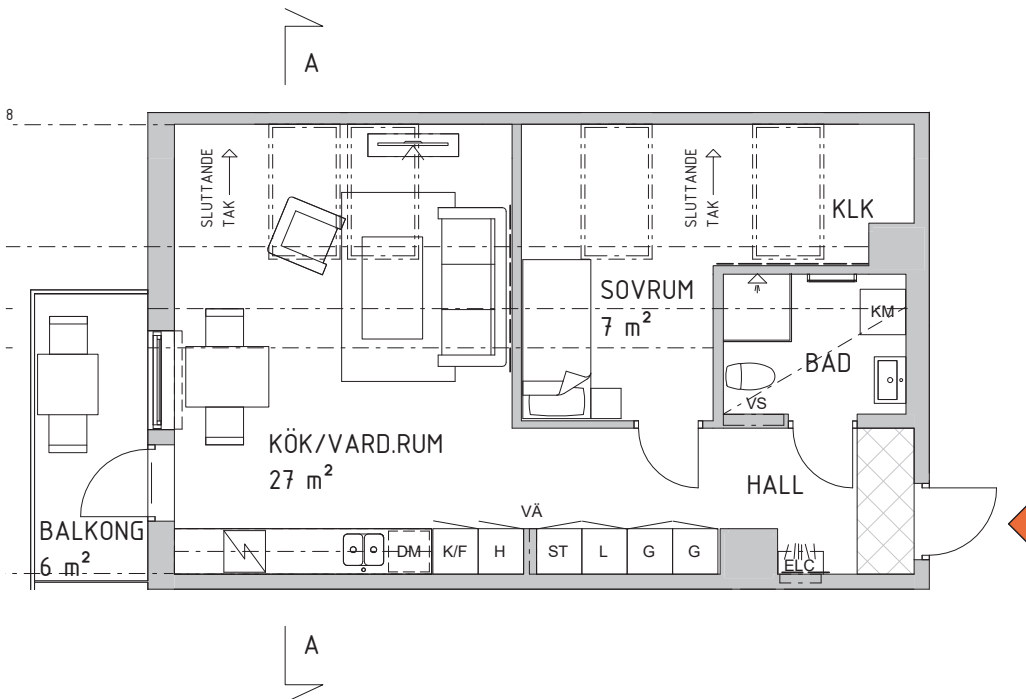


Två rum och kök, 47 m²

BRF KVIBERGS LANDERI
LÄGENHET 51 – 1404

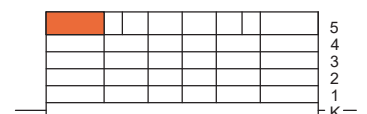
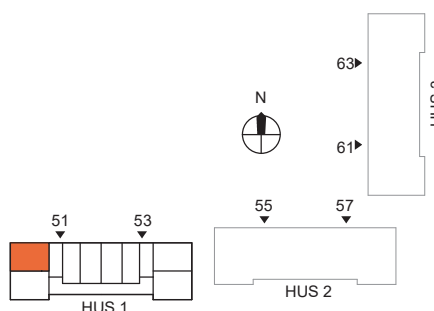


SEKTION A-A
SKALA 1:200



- K KYLSKÅP
- F FRYSSKÅP
- K/F KYL/FRYS
- H HÖGSKÅP
- DM DISKMASKIN, BREDD 60/45
- HÅLL MED INBYGGD UGN UNDER
- G GARDEROB*
- L LINNESKÅP
- ST STÅDSKÅP
- ELC ELCENTRAL
- HYLLA MED KLÄDSTÅNG (INGÅR EJ I HALLEN)
- TM TVÄTTMASKIN
- TT TORKTUMLARE
- KM KOMBIMASKIN
- DUSCHPLATS
- HANDDUKSTORK
- RH RUMSHÖJD (2,5M DÅR INGET ANNAT ANGES)
- TAKHÖJD 2,4M
- INFOLINJE TAKHÖJD (2,5M DÅR INGET ANNAT ANGES)
- FÖRSTÄRKT VÄGG
- VÄ VÄRMEFÖRDELARSKÅP
- VS VATTENSKÅP
- [] TAKFÖNSTER
- BH BRÖSTNINGSHÖJD (0,7M DÅR EJ ANNAT ANGES)
- TILLVAL HALLKLINKER
- [] RADIATOR

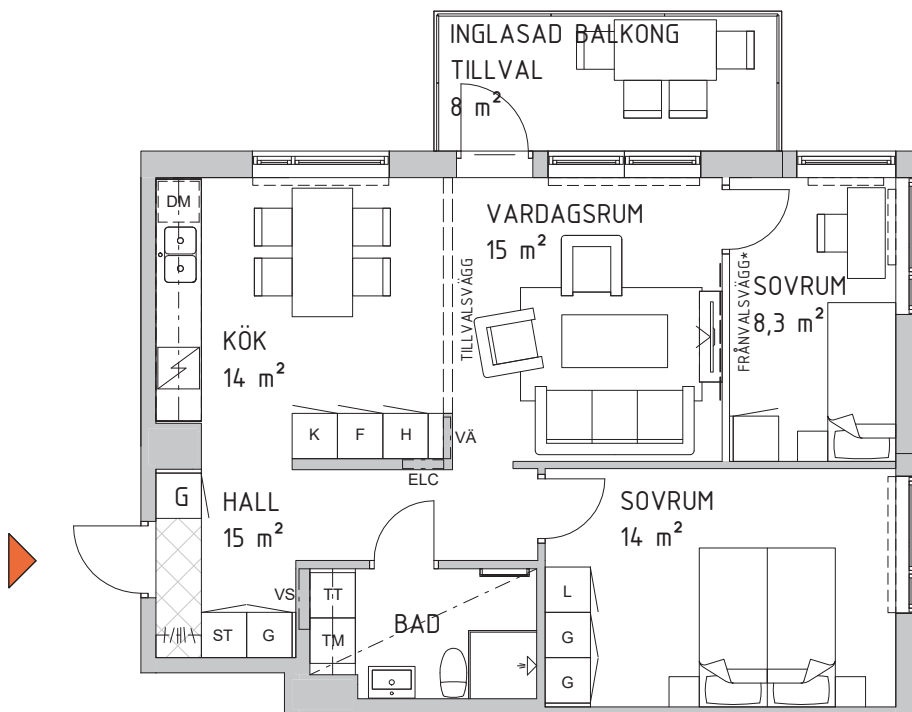
* VID FRÄNVALSVÄGG PÅVERKAS ÄVEN ANTAL GARDEROBER.



Tre rum och kök, 66 m²

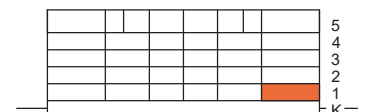
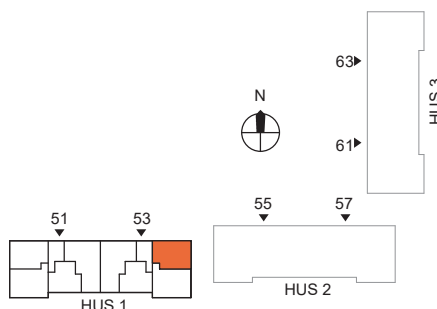
BRF KVIBERGS LANDERI
LÄGENHET 53 - 1001

-  KYLSKÅP
-  FRYSSKÅP
-  KYL/FRYS
-  HÖGSKÅP
-  DISKMASKIN, BREDD 60/45
-  HÅLL MED INBYGGD UGN UNDER
-  GARDEROB*
-  LINNESKÅP
-  STÅDSKÅP
-  ELCENTRAL
-  HYLLA MED KLÄDSTÅNG (INGÅR EJ I HALLEN)
-  TVÄTTMASKIN
-  TORKTUMLARE
-  KOMBIMASKIN
-  DUSCHPLATS
-  HANDDUKSTORK
-  RUMSHÖJD (2,5M DÅR INGET ANNAT ANGES)
-  TAKHÖJD 2,4M
-  INFOLINJE TAKHÖJD (2,5M DÅR INGET ANNAT ANGES)
-  FÖRSTÄRKT VÄGG
-  VÄRMEFÖRDELARSKÅP
-  VATTENSKÅP
-  TAKFÖNSTER
-  BRÖSTNINGSHÖJD (0,7M DÅR EJ ANNAT ANGES)
-  TILLVAL HALLKLINKER
-  RADIATOR



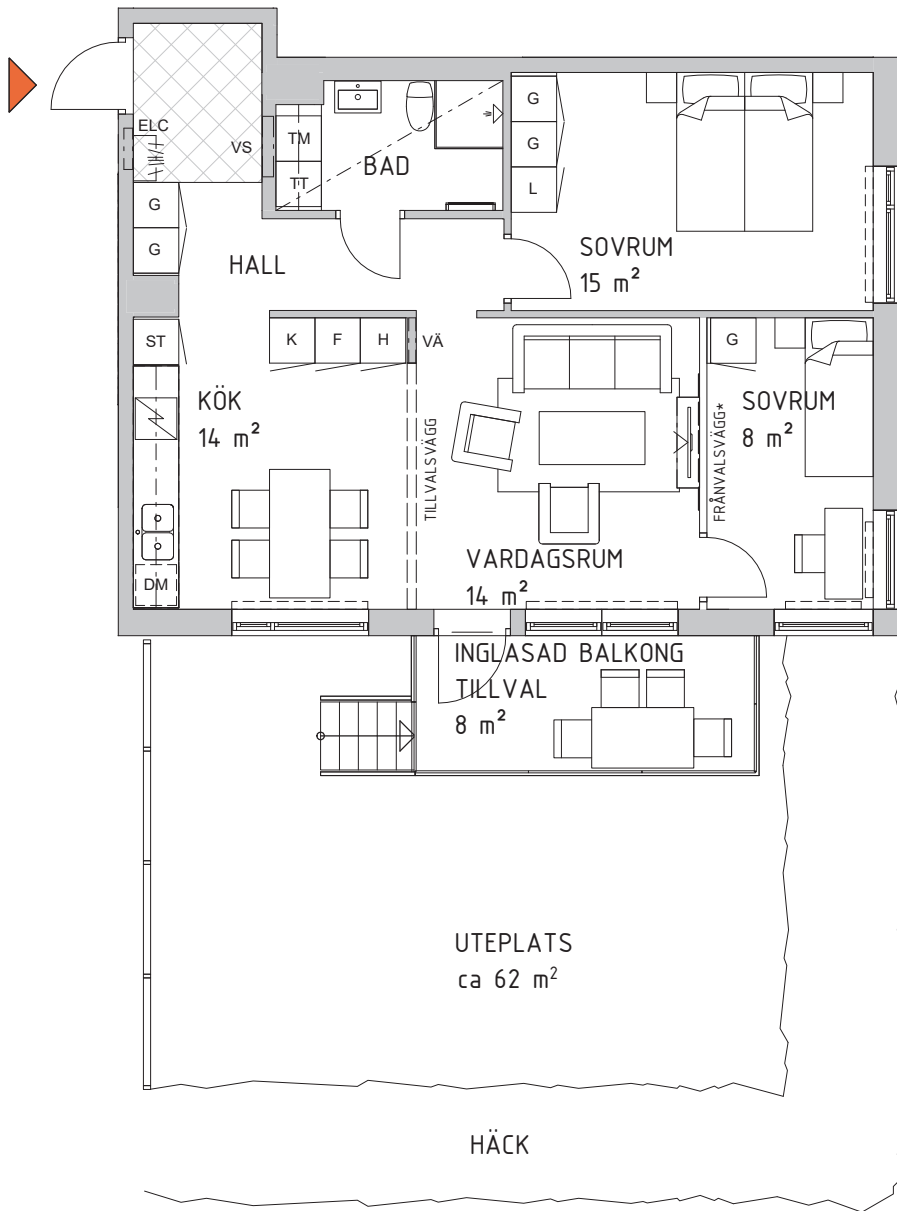
* VID FRÄNVALSVÄGG PÅVERKAS ÄVEN ANTAL GARDEROBER.

Skala 1:100



Tre rum och kök, 69 m²

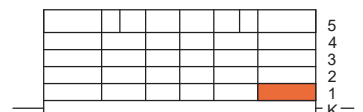
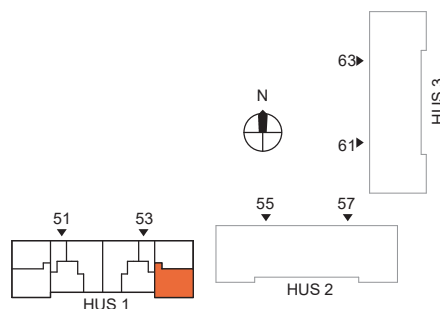
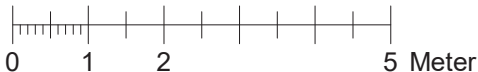
BRF KVIBERGS LANDERI
LÄGENHET 53 - 1002



- K KYLSKÅP
- F FRYSSKÅP
- K/F KYL/FRYS
- H HÖGSKÅP
- DM DISKMASKIN, BREDD 60/45
- HÅLL MED INBYGGD UGN UNDER
- G GARDEROB*
- L LINNESKÅP
- ST STÅDSKÅP
- ELC ELCENTRAL
- HYLLA MED KLÄDSTÅNG (INGÅR EJ I HALLEN)
- TM TVÄTTMASKIN
- TT TORKTUMLARE
- KM KOMBIMASKIN
- DUSCHPLATS
- HANDDUKSTORK
- RH RUMSHÖJD (2,5M DÄR INGET ANNAT ANGES)
- TAKHÖJD 2,4M
- INFOLINJE TAKHÖJD (2,5M DÄR INGET ANNAT ANGES)
- FÖRSTÄRKT VÄGG
- VÄ VÄRMEFÖRDELARSKÅP
- VS VATTENSKÅP
- TAKFÖNSTER
- BH BRÖSTNINGSHÖJD (0,7M DÄR EJ ANNAT ANGES)
- TILLVAL HALLKLINKER
- RADIATOR

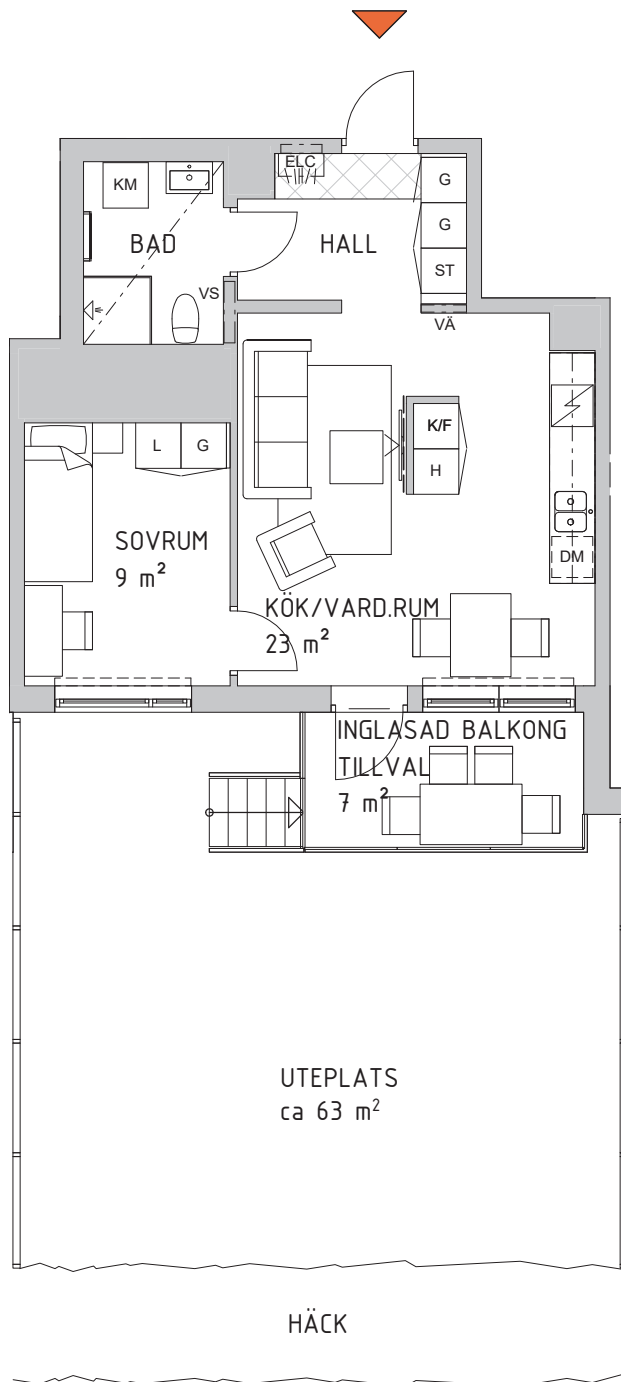
* VID FRÄNVALSVÄGG PÅVERKAS ÄVEN ANTAL GARDEROBER.

Skala 1:100



Två rum och kök, 44 m²

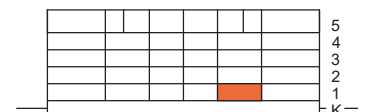
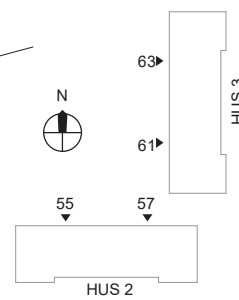
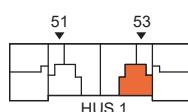
BRF KVIBERGS LANDERI
LÄGENHET 53 - 1003



- K KYLSKÅP
- F FRYSSKÅP
- K/F KYL/FRYS
- H HÖGSKÅP
- DM DISKMASKIN, BREDD 60/45
- HÅLL MED INBYGGD UGN UNDER
- G GARDEROB*
- L LINNESKÅP
- ST STÅDSKÅP
- ELC ELCENTRAL
- HYLLA MED KLÄDSTÅNG (INGÅR EJ I HALLEN)
- TM TVÄTTMASKIN
- TT TORKTUMLARE
- KM KOMBIMASKIN
- DUSCHPLATS
- HANDDUKSTORK
- RH RUMSHÖJD (2,5M DÅR INGET ANNAT ANGES)
- TAKHÖJD 2,4M
- INFOLINJE TAKHÖJD (2,5M DÅR INGET ANNAT ANGES)
- FÖRSTÄRKT VÄGG
- VÅ VÄRMEFÖRDELARSKÅP
- VS VATTENSKÅP
- TAKFÖNSTER
- BH BRÖSTNINGSHÖJD (0,7M DÅR EJ ANNAT ANGES)
- TILLVAL TILLVAL HALLKLINKER
- RADIATOR

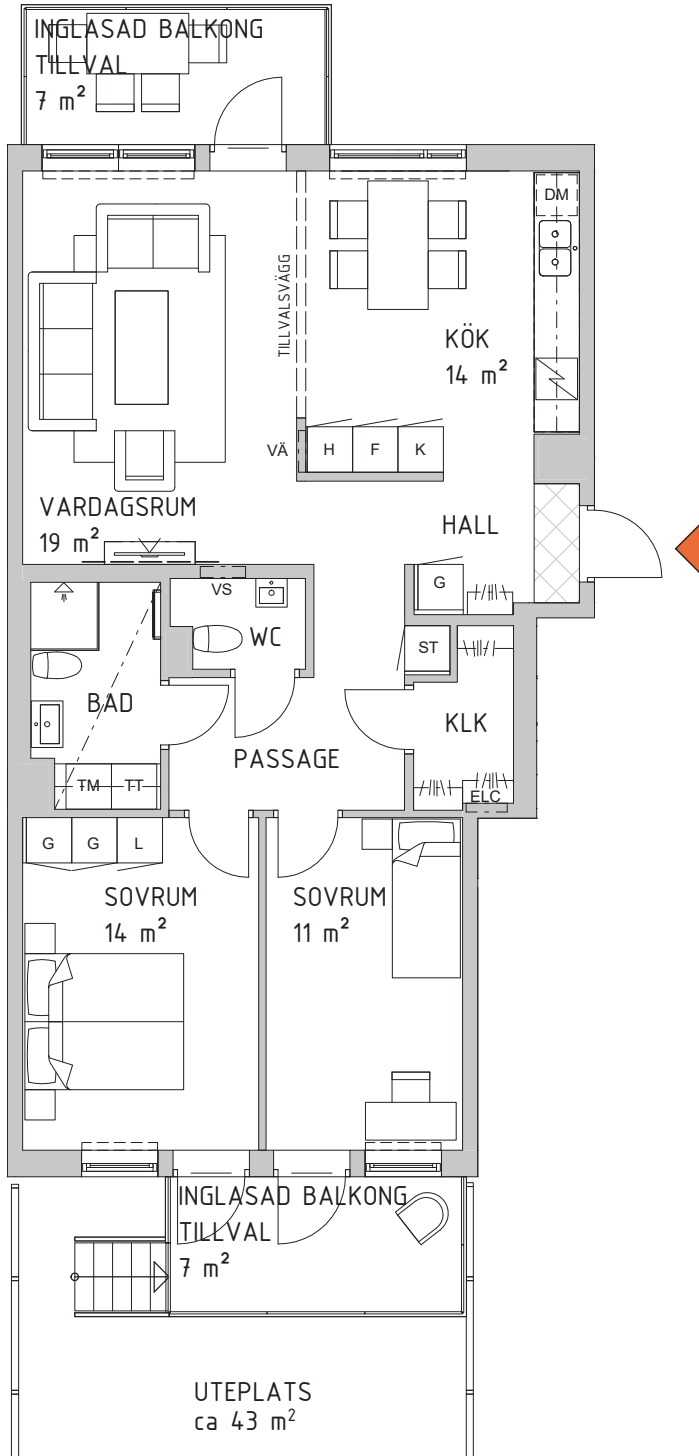
* VID FRÄNVALSVÄGG PÅVERKAS ÄVEN ANTAL GARDEROBER.

Skala 1:100



Tre rum och kök, 85 m²

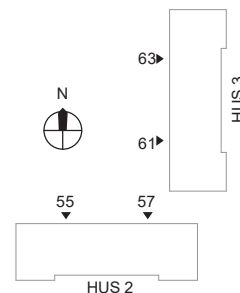
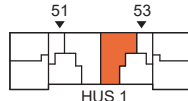
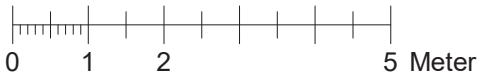
BRF KVIBERGS LANDERI
LÄGENHET 53 - 1004



- K KYLSKÅP
- F FRYSSKÅP
- K/F KYL/FRYS
- H HÖGSKÅP
- DM DISKMASKIN, BREDD 60/45
- HÅLL MED INBYGGD UGN UNDER
- G GARDEROB*
- L LINNESKÅP
- ST STÅDSKÅP
- ELC ELCENTRAL
- HYLLA MED KLÄDSTÅNG (INGÅR EJ I HALLEN)
- TM TVÄTTMASKIN
- TT TORKTUMLARE
- KM KOMBIMASKIN
- DUSCHPLATS
- HANDDUKSTORK
- RH RUMSHÖJD (2,5M DÄR INGET ANNAT ANGES)
- TAKHÖJD 2,4M
- INFOLINJE TAKHÖJD (2,5M DÄR INGET ANNAT ANGES)
- FÖRSTÄRKT VÄGG
- VÄ VÄRMEFÖRDELARSKÅP
- VS VATTENSKÅP
- [] TAKFÖNSTER
- BH BRÖSTNINGSHÖJD (0,7M DÄR EJ ANNAT ANGES)
- TILLVAL HALLKLINKER
- [] RADIATOR

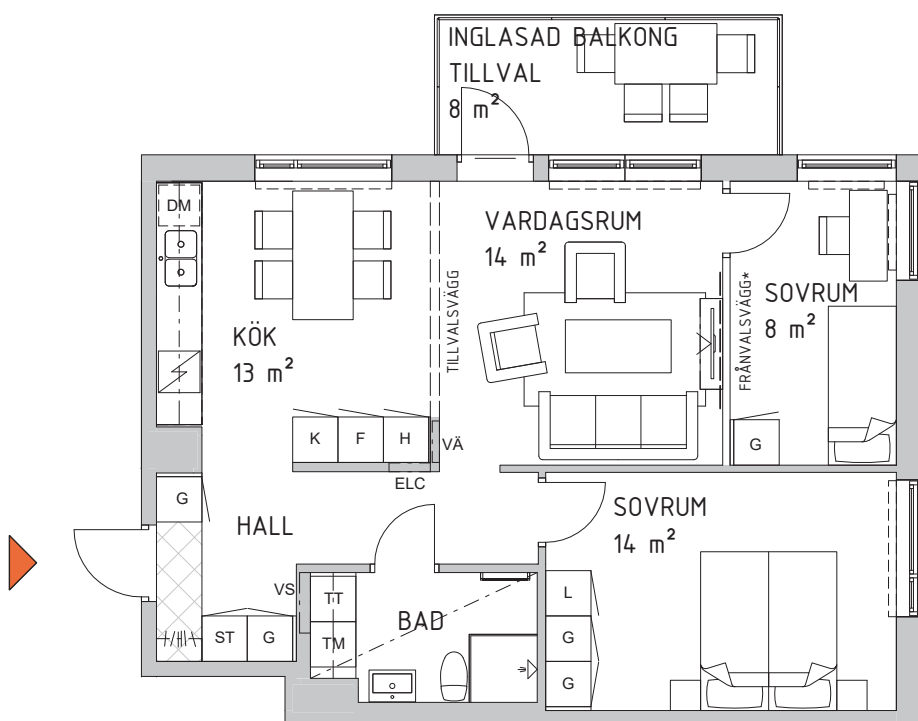
* VID FRÄNVALSVÄGG PÅVERKAS ÄVEN ANTAL GARDEROBER.

Skala 1:100



Tre rum och kök, 66 m²

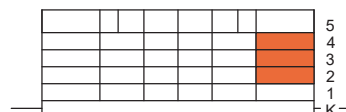
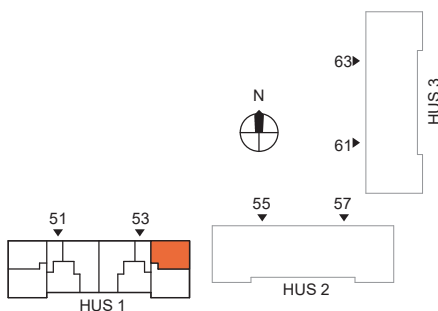
BRF KVIBERGS LANDERI
LÄGENHET 53 – 1101,1201,1301



- K KYLSKÅP
- F FRYSSKÅP
- K/F KYL/FRYS
- H HÖGSKÅP
- DM DISKMASKIN, BREDD 60/45
- HÅLL MED INBYGGD UGN UNDER
- G GARDEROB*
- L LINNESKÅP
- ST STÅDSKÅP
- ELC ELCENTRAL
- HYLLA MED KLÄDSTÅNG (INGÅR EJ I HALLEN)
- TM TVÄTTMASKIN
- TT TORKTUMLARE
- KM KOMBIMASKIN
- DUSCHPLATS
- HANDDUKSTORK
- RH RUMSHÖJD (2,5M DÄR INGET ANNAT ANGES)
- TAKHÖJD 2,4M
- INFOLINJE TAKHÖJD (2,5M DÄR INGET ANNAT ANGES)
- FÖRSTÄRKT VÄGG
- VÄ VÄRMEFÖRDELARSKÅP
- VS VATTENSKÅP
- [] TAKFÖNSTER
- BH BRÖSTNINGSHÖJD (0,7M DÄR EJ ANNAT ANGES)
- TILLVAL HALLKLINKER
- [] RADIATOR

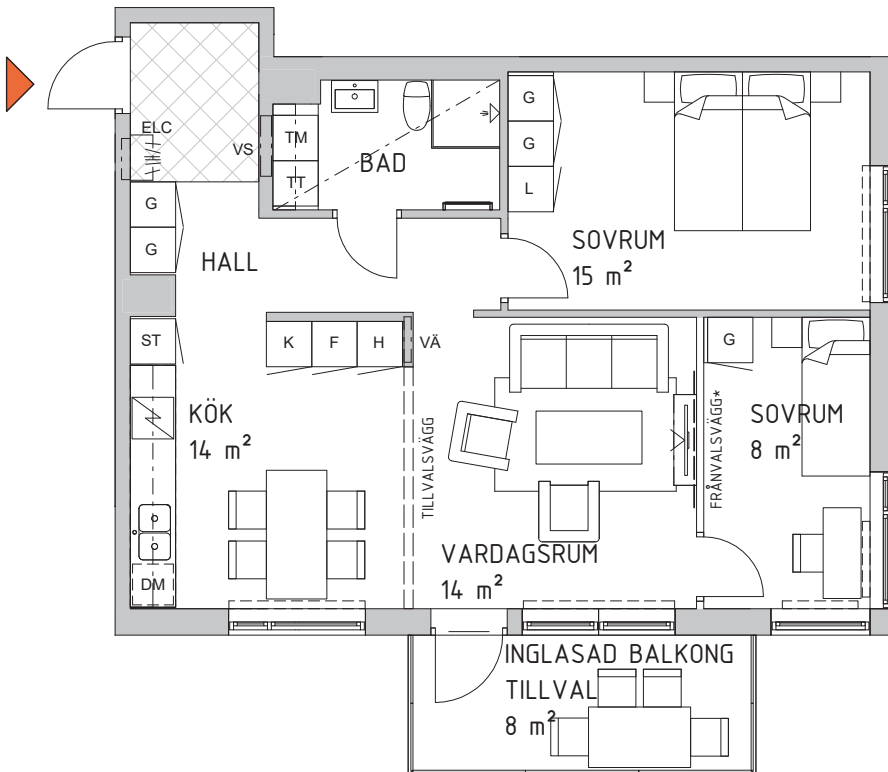
* VID FRÄNVALSVÄGG PÅVERKAS ÄVEN ANTAL GARDEROBER.

Skala 1:100



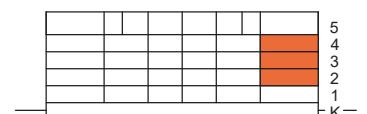
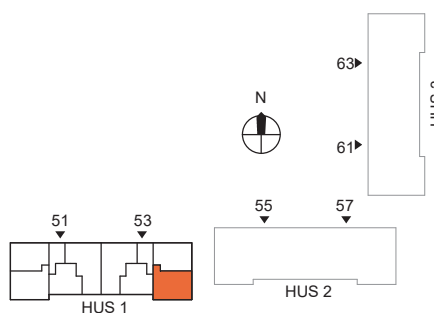
Tre rum och kök, 69 m²

BRF KVIBERGS LANDERI
LÄGENHET 53 – 1102,1202,1302



- KYLSKÅP
- FRYSSKÅP
- KYL/FRYS
- HÖGSKÅP
- DISKMASKIN, BREDD 60/45
- HÅLL MED INBYGGD UGN UNDER
- GARDEROB*
- LINNESKÅP
- STÅDSKÅP
- ELCENTRAL
- HYLLA MED KLÄDSTÅNG (INGÅR EJ I HALLEN)
- TVÄTTMASKIN
- TORKTUMLARE
- KOMBIMASKIN
- DUSCHPLATS
- HANDDUKSTORK
- RUMSHÖJD (2,5M DÅR INGET ANNAT ANGES)
- TAKHÖJD 2,4M
- INFOLINJE TAKHÖJD (2,5M DÅR INGET ANNAT ANGES)
- FÖRSTÄRKT VÄGG
- VÄRMEFÖRDELARSKÅP
- VATTENSKÅP
- TAKFÖNSTER
- BRÖSTNINGSHÖJD (0,7M DÅR EJ ANNAT ANGES)
- TILLVAL HALLKLINKER
- RADIATOR

* VID FRÄNVALSVÄGG PÅVERKAS ÄVEN ANTAL GARDEROBER.



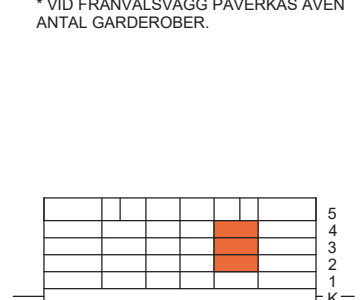
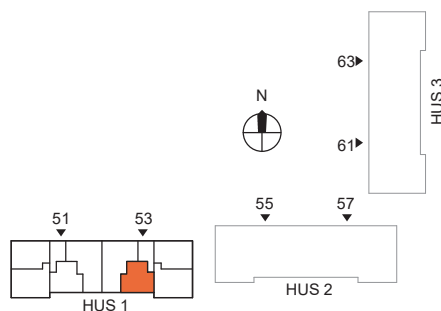
Två rum och kök, 44 m²

BRF KVIBERGS LANDERI
LÄGENHET 53 – 1103,1203,1303



- K KYLSKÅP
- F FRYSSKÅP
- K/F KYL/FRYS
- H HÖGSKÅP
- DM DISKMASKIN, BREDD 60/45
- HÅLL MED INBYGGD UGN UNDER
- G GARDEROB*
- L LINNESKÅP
- ST STÅDSKÅP
- ELC ELCENTRAL
- HYLLA MED KLÄDSTÅNG (INGÅR EJ I HALLEN)
- TM TVÄTTMASKIN
- TT TORKTUMLARE
- KM KOMBIMASKIN
- DUSCHPLATS
- HANDDUKSTORK
- RH RUMSHÖJD (2,5M DÄR INGET ANNAT ANGES)
- TAKHÖJD 2,4M
- INFOLINJE TAKHÖJD (2,5M DÄR INGET ANNAT ANGES)
- FÖRSTÄRKT VÄGG
- VÄ VÄRMEFÖRDELARSKÅP
- VS VATTENSKÅP
- TAKFÖNSTER
- BH BRÖSTNINGSHÖJD (0,7M DÄR EJ ANNAT ANGES)
- X TILLVAL HALLKLINKER
- RADIATOR

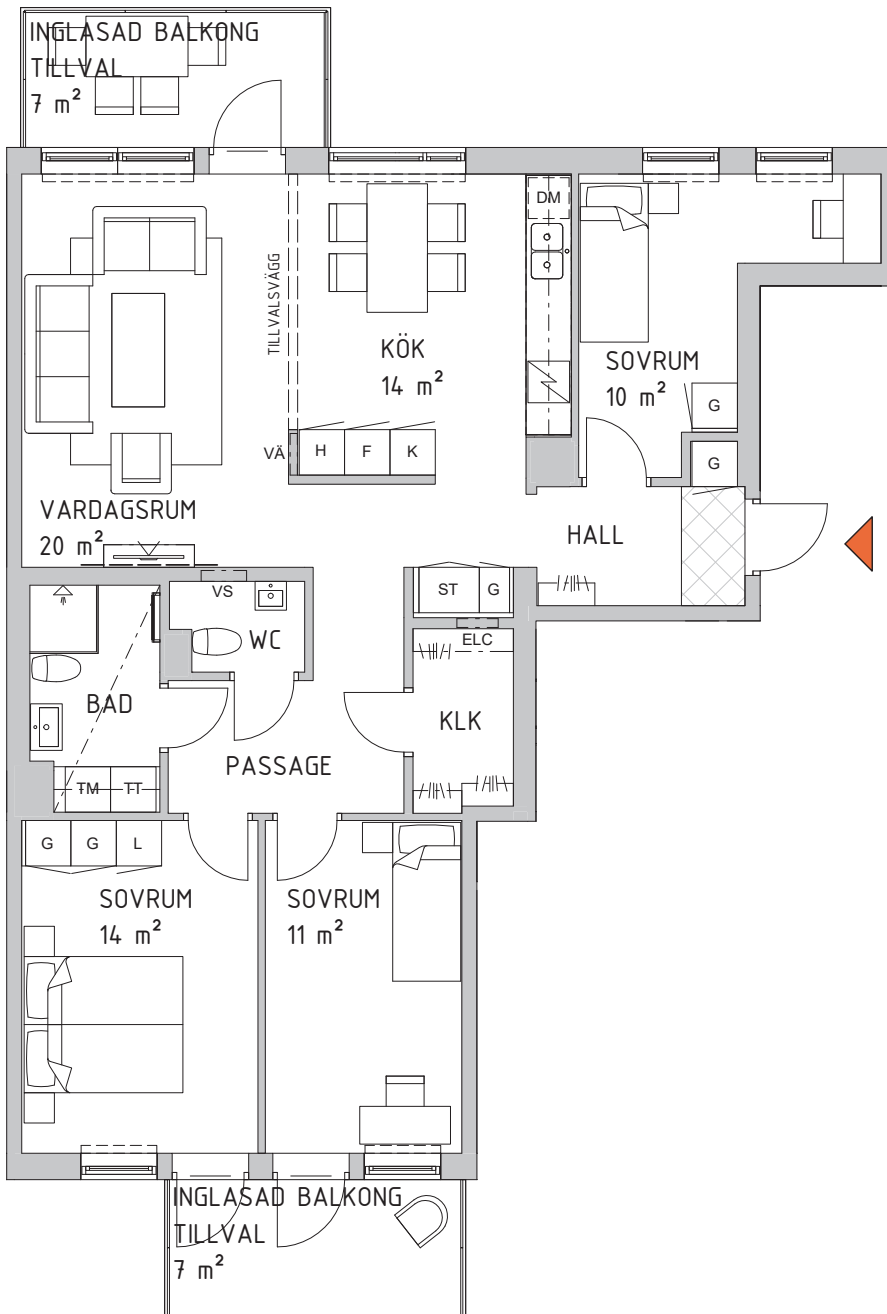
Skala 1:100



* VID FRÄNVALSVÄGG PÅVERKAS ÄVEN ANTAL GARDEROBER.

Fyra rum och kök, 99 m²

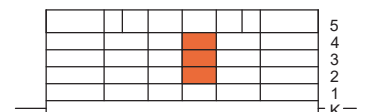
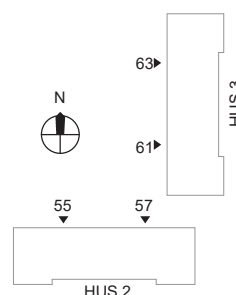
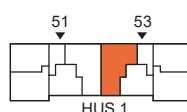
BRF KVIBERGS LANDERI
LÄGENHET 53 – 1104,1204,1304



- K KYLSKÅP
- F FRYSSKÅP
- K/F KYL/FRYS
- H HÖGSKÅP
- DM DISKMASKIN, BREDD 60/45
- HÅLL MED INBYGGD UGN UNDER
- G GARDEROB*
- L LINNESKÅP
- ST STÅDSKÅP
- ELC ELCENTRAL
- HYLLA MED KLÄDSTÅNG (INGÅR EJ I HALLEN)
- TM TVÄTTMASKIN
- TT TORKTUMLARE
- KM KOMBIMASKIN
- DUSCHPLATS
- HANDDUKSTORK
- RH RUMSHÖJD (2,5M DÅR INGET ANNAT ANGES)
- TAKHÖJD 2,4M
- INFOLINJE TAKHÖJD (2,5M DÅR INGET ANNAT ANGES)
- FÖRSTÄRKT VÄGG
- VÄ VÄRMEFÖRDELARSKÅP
- VS VATTENSKÅP
- TAKFÖNSTER
- BH BRÖSTNINGSHÖJD (0,7M DÅR EJ ANNAT ANGES)
- TILLVAL HALLKLINKER
- RADIATOR

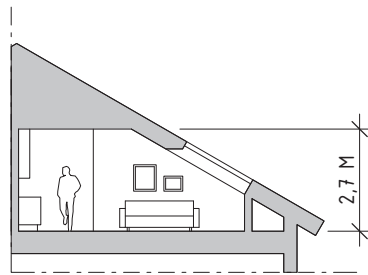
* VID FRÄNVALSVÄGG PÅVERKAS ÄVEN ANTAL GARDEROBER.

Skala 1:100



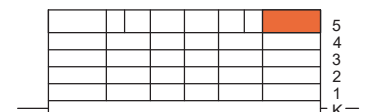
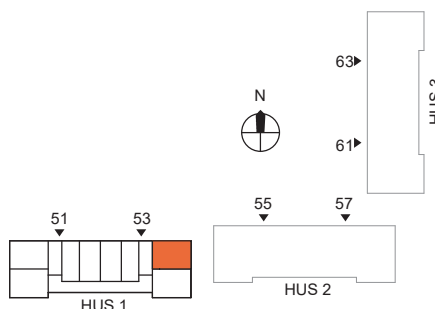
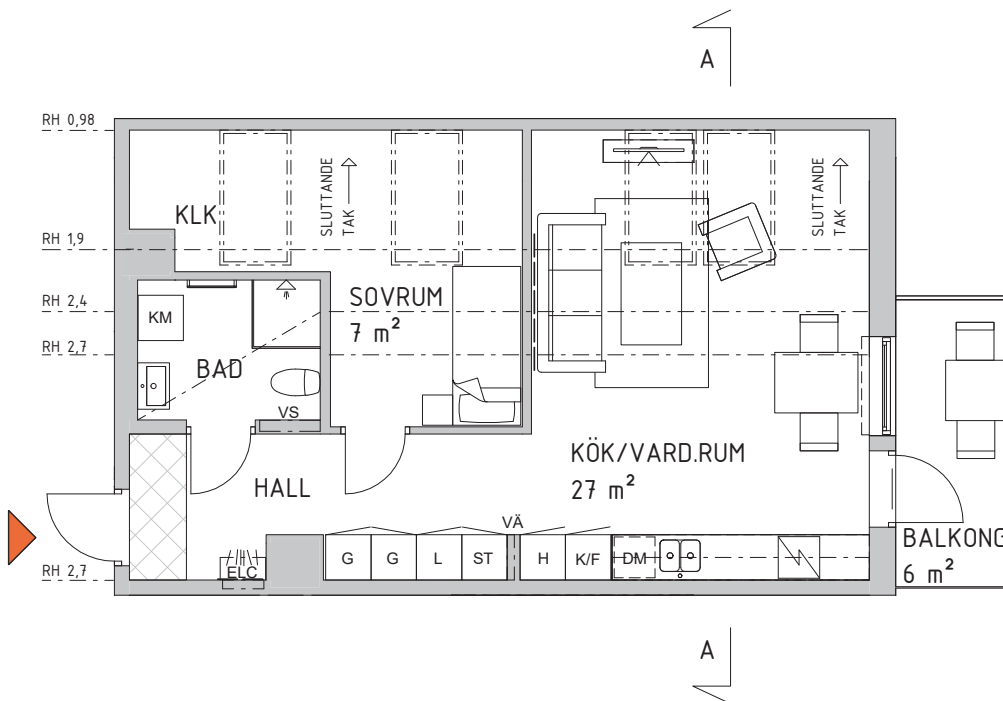
Två rum och kök, 47 m²

BRF KVIBERGS LANDERI
LÄGENHET 53 - 1401



SEKTION A-A
SKALA 1:200

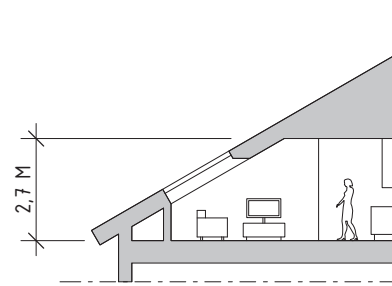
- K KYLSKÅP
- F FRYSSKÅP
- K/F KYL/FRYS
- H HÖGSKÅP
- DM DISKMASKIN, BREDD 60/45
- HÅLL MED INBYGGD UGN UNDER
- G GARDEROB*
- L LINNESKÅP
- ST STÅDSKÅP
- ELC ELCENTRAL
- HYLLA MED KLÄDSTÅNG (INGÅR EJ I HALLEN)
- TM TVÄTTMASKIN
- TT TORKTUMLARE
- KM KOMBIMASKIN
- DUSCHPLATS
- HANDDUKSTORK
- RH RUMSHÖJD (2,5M DÅR INGET ANNAT ANGES)
- TAKHÖJD 2,4M
- FÖRSTÄRKT VÄGG
- VÅ VÄRMEFÖRDELARSKÅP
- VS VATTENSKÅP
- TAKFÖNSTER
- BH BRÖSTNINGSHÖJD (0,7M DÅR EJ ANNAT ANGES)
- TILLVAL HALLKLINKER
- RADIATOR



* VID FRÄNVALSVÄGG PÅVERKAS ÄVEN ANTAL GARDEROBER.

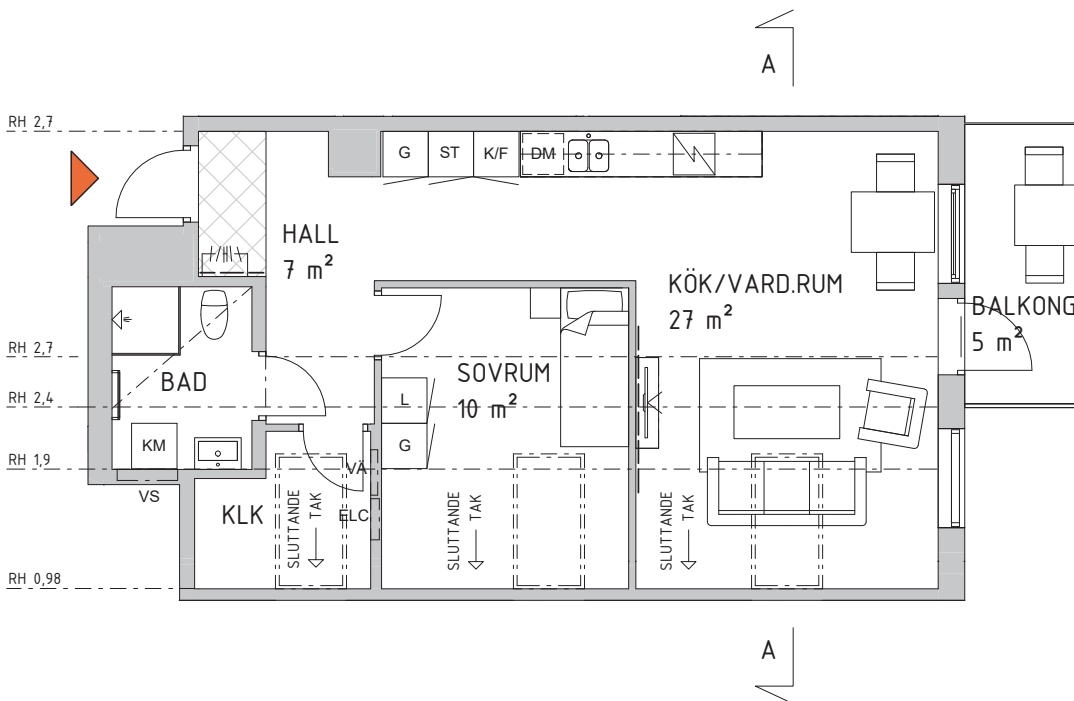
Två rum och kök, 52 m²

BRF KVIBERGS LANDERI
LÄGENHET 53 – 1402



SEKTION A-A
SKALA 1:200

- KYLSKÅP
- FRYSSKÅP
- KYL/FRYS
- HÖGSKÅP
- DISKMASKIN, BREDD 60/45
- HÅLL MED INBYGGD UGN UNDER
- GARDEROB*
- LINNESKÅP
- STÅDSKÅP
- ELCENTRAL
- HYLLA MED KLÄDSTÅNG (INGÅR EJ I HALLEN)
- TVÄTTMASKIN
- TORKTUMLARE
- KOMBIMASKIN
- DUSCHPLATS
- HANDDUKSTORK
- RUMSHÖJD (2,5M DÄR INGET ANNAT ANGES)
- TAKHÖJD 2,4M
- INFOLINJE TAKHÖJD (2,5M DÄR INGET ANNAT ANGES)
- FÖRSTÄRKT VÄGG
- VÄRMEFÖRDELARSKÅP
- VATTENSKÅP
- TAKFÖNSTER
- BRÖSTNINGSHÖJD (0,7M DÄR EJ ANNAT ANGES)
- TILLVAL HALLKLINKER
- RADIATOR



RH 2,7

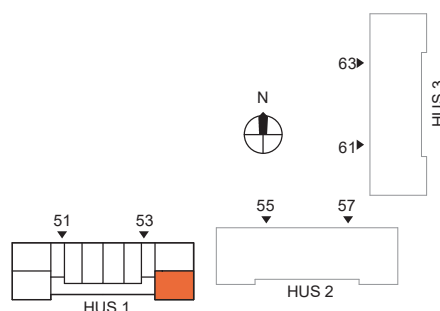
RH 2,7

RH 2,4

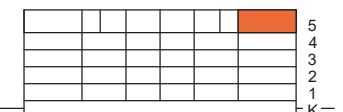
RH 1,9

RH 0,98

Skala 1:100

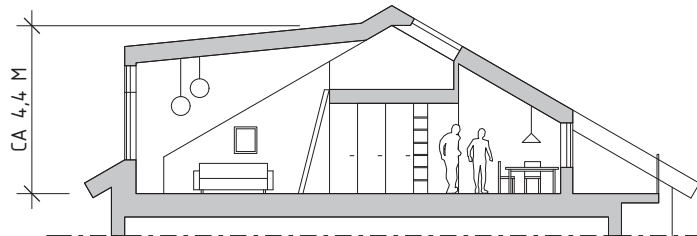


* VID FRÄNVALSVÄGG PÅVERKAS ÄVEN ANTAL GARDEROBER.

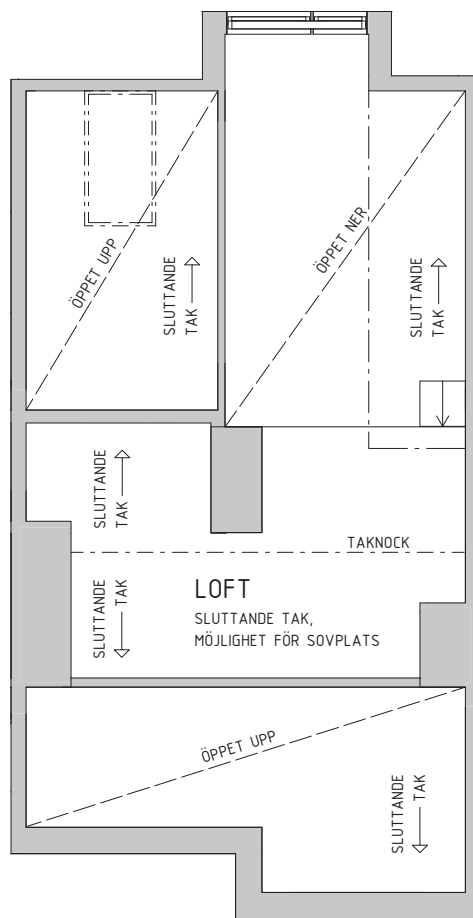
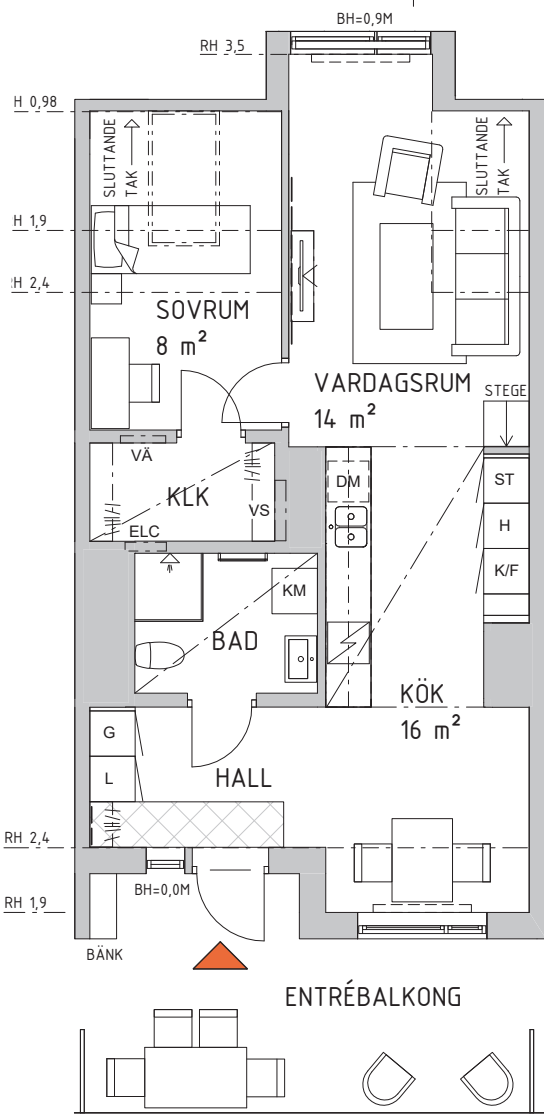


Två rum och kök, 54 m²

BRF KVIBERGS LANDERI
LÄGENHET 53 - 1403



SEKTION A-A
SKALA 1:200



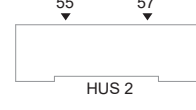
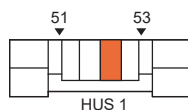
- K KYLSKÅP
- F FRYSSKÅP
- K/F KYL/FRYS
- H HÖGSKÅP
- DM DISKMASKIN, BREDD 60/45
- HÅLL MED INBYGGD UGN UNDER
- G GARDEROB*
- L LINNESKÅP
- ST STÅDSKÅP
- ELC ELCENTRAL
- HYLLA MED KLÄDSTÅNG (INGÅR EJ I HALLEN)
- TM TVÄTTMASKIN
- TT TORKTUMLARE
- KM KOMBIMASKIN
- DUSCHPLATS
- HANDDUKSTORK
- RH RUMSHÖJD (2,5M DÅR INGET ANNAT ANGES)
- TAKHÖJD 2,4M
- INFOLINJE TAKHÖJD (2,5M DÅR INGET ANNAT ANGES)
- FÖRSTÄRKT VÄGG
- VÄ VÄRMEFÖRDELARSKÅP
- VS VATTENSKÅP
- TAKFÖNSTER
- BH BRÖSTNINGSHÖJD (0,7M DÅR EJ ANNAT ANGES)
- TILLVAL HALLKLINKER
- RADIATOR

* VID FRÄNVALSVÄGG PÅVERKAS ÄVEN ANTAL GARDEROBER.

Skala 1:100



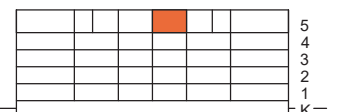
A



A

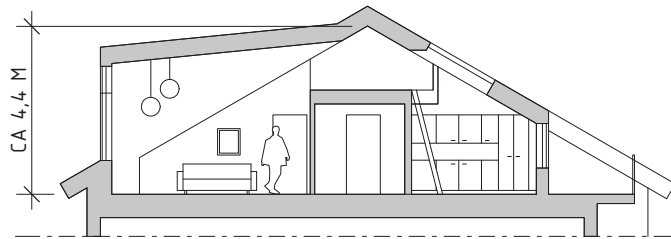


HUS 3

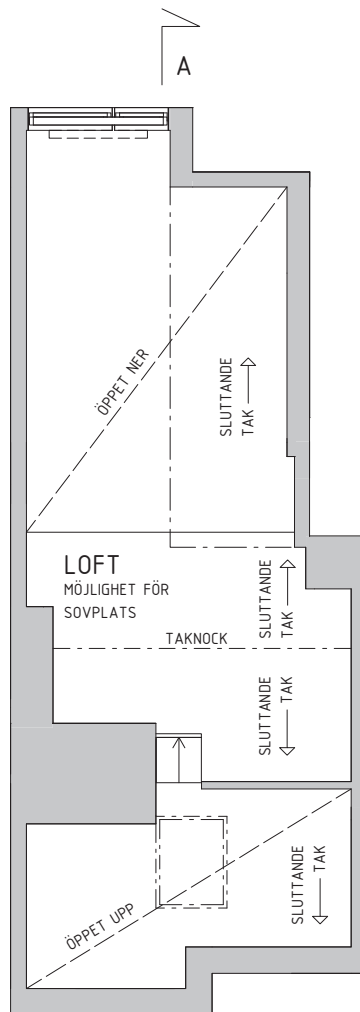
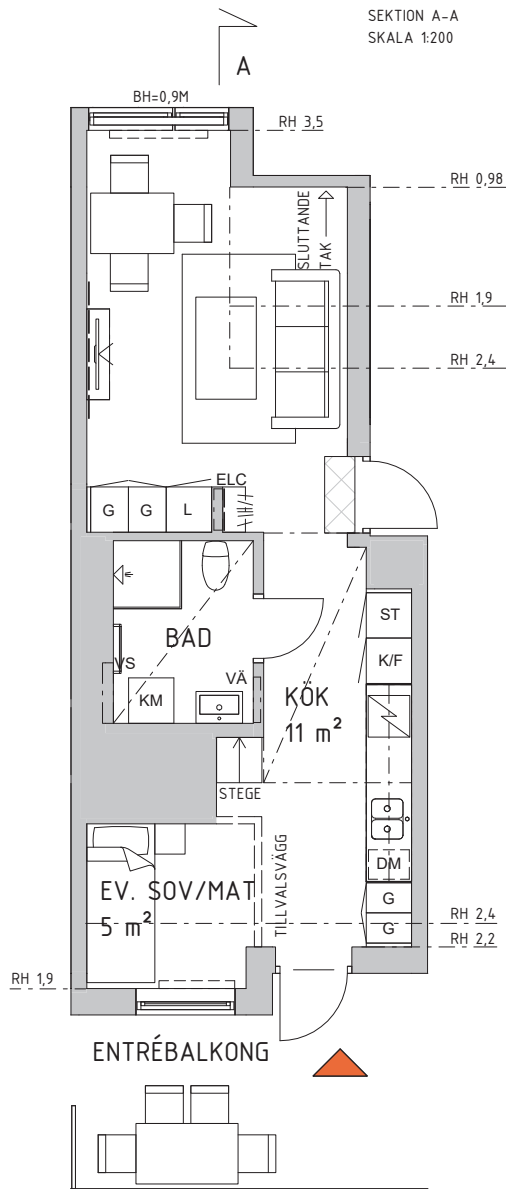


Ett rum och kök, 37 m²

BRF KVIBERGS LANDERI
LÄGENHET 53 – 1404



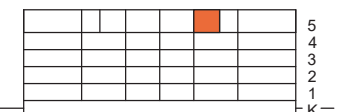
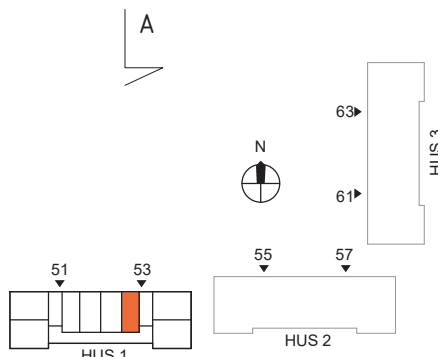
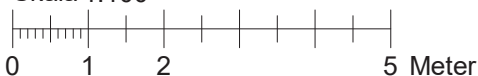
SEKTION A-A
SKALA 1:200



- K KYLSKÅP
- F FRYSSKÅP
- K/F KYL/FRYS
- H HÖGSKÅP
- DM DISKMASKIN, BREDD 60/45
- HÅLL MED INBYGGD UGN UNDER
- G GARDEROB*
- L LINNESKÅP
- ST STÅDSKÅP
- ELC ELCENTRAL
- HYLLA MED KLÄDSTÅNG (INGÅR EJ I HALLEN)
- TM TVÄTTMASKIN
- TT TORKTUMLARE
- KM KOMBIMASKIN
- DUSCHPLATS
- HANDDUKSTORK
- RH RUMSHÖJD (2,5M DÄR INGET ANNAT ANGES)
- TAKHÖJD 2,4M
- INFOLINJE TAKHÖJD (2,5M DÄR INGET ANNAT ANGES)
- FÖRSTÄRKT VÄGG
- VÄ VÄRMEFÖRDELARSKÅP
- VS VATTENSKÅP
- TAKFÖNSTER
- BH BRÖSTNINGSHÖJD (0,7M DÄR EJ ANNAT ANGES)
- TILLVAL HALLKLINKER
- RADIATOR

* VID FRÄNVALSVÄGG PÅVERKAS ÄVEN ANTAL GARDEROBER.

Skala 1:100



RUMSBESKRIVNING

BRF KVIBERGS LANDERI, GÖTEBORG

ALLMÄNT I BOSTADEN

Gäller där annat ej anges

Takhöjd	Entréplan: ca 2,5 m där annat ej anges på lägenhetsblad. Plan 2-4: ca 2,5 m där annat ej anges på lägenhetsblad. Vindsplan: Varierar, se lägenhetsblad.
Golv	Ekparkett 3-stav, klarlackad.
Vägg	Spacklas och målas (ljusgrå). Undantag, se Klädkammare.
Innertak	Vitmålad betong/vitmålad och slätspacklad gips.
Innerdörrar	Släta vita.
Golvsockel	Ek laserad furu, 12x56 mm med synlig infästning.
Trösklar	Ek.
Foderlist	Vit fabriksmålad, 15x56 mm, girade hörn samt synlig infästning.
Garderober mm	Släta vita skåp, Vedum, lucka Maja. Omfattning enligt ritning. Höjd 2250 mm, ej takanslutning.
Kök	Släta vita skåp, Vedum, lucka Maja samt lådor med fullutdrag. Dämpning på både luckor och skåp. Höjd 2250 mm, takanslutning (delvis i vindsplan)
Vitvaror	Siemens.
Fönsterbänk	Natursten, grå.
Uppvärmning	Vattenburna radiatorer där annat ej anges. Radiatorer placeras främst under fönster. Dolda värmerör.

ENTRÉ

Golv	Ekparkett 3-stav klarlackad.
Övrigt	Förberett (förstärkt vägg) för kapphylla. Placering enligt lägenhetsblad.

KLÄDKAMMARE

Vägg	Målade väggar (ljusgrå).
Övrigt	Hylla med klädstång, omfattning enligt lägenhetsblad.
Golv	Ekparkett 3-stav klarlackad.

SOVRUM

Vägg	Spacklade och målade väggar (ljusgrå).
Övrigt	Garderober enligt ritning.
Golv	Ekparkett 3-stav, klarlackad.

KÖK

Vägg
Övrigt

Kakel mellan bänk- och väggskåp, vit matt 10x30 cm, ljusgrå fog, rak sättning.
Köksskåp och snickerier enligt ritning.

LED-spotlights under väggskåp.

Bänkskiva i laminat med underlimmad ho.

Blandare med diskmaskinsavstängning.

Vitvaror

Vit kyl och frys alternativt vit kombinerad kyl/frys (se lägenhetsblad).

Diskmaskin, integrerad.

Vit inbyggnadsugn under häll.

Spishäll, induktion.

Vit, inbyggd köksfläkt med kolfilter.

Vit mikrovågsugn i väggskåp.

BADRUM

Golv
Vägg
Tak
Övrigt

Klinker, mörkgrå, 15x15 cm. Mellangrå fog.

Kakel matt vit 20x40 cm. Ljusgrå fog.

Vitmålad gips.

Golvstående WC-stol.

Tvättställ med blandare, kommodskåp med lådor.

Spegelskåp med belysning och eluttag 230 V.

I förekommande fall spegel på vägg, eluttag 230 V i kommod, se lägenhetsblad.

Duschhörna med aluminiumprofiler, raka väggar, samt delvis frostat glas. Storlek enligt lägenhetsblad.

Toalettpappershållare.

Handdukskrokar.

Elektrisk handdukstork.

LED-spotlights i tak.

Tvättmaskin och torktumlare (förkortas TM & TT) enligt ritning.

Kombimaskin (KM) enligt ritning.

Laminatbänkskiva ovan TM och TT (ej KM) enligt ritning.

Väggskåp ovan TM och TT (ej KM) enligt ritning.

Termostatblandare och duschset.

BALKONG

Golv
Räcke
Övrigt

Betong.

Pulverlackerade smidesräcken enl. Arkitektritningar

Belysning och eluttag.

UTEPLATS

Övrigt

Grus under balkong, gräs samt markarmering och pelleplatta hos vissa.

Avskiljande häck samt träspaljé.

BYGGNADSBESKRIVNING

BRF KVIBERGS LANDERI, GÖTEBORG

ALLMÄNNA FÖRUTSÄTTNINGAR

Våningshöjd källarplan ca 2,72 m (rumshöjd plus bjälklag och ytbeläggning).
Våningshöjd entréplan samt plan 2-4 ca 2,52 m (rumshöjd plus bjälklag och ytbeläggning).
Våningshöjd vindsplan från ca 2,40 m till 2,70, se lägenhetsblad. Sovloft cirka 1,7 m.

GRUND

Kohesionspålar under betongplatta (källargolv)

STOMME

Stommen, hisschakt och trapphus utförs i betong.

SOCKEL

Synlig sockel av betong klädd med skifferplattor.

YTTERVÄGGAR

Utfackningsväggar av stålreglar. Syll av stålskena. Väggen isoleras med mineralull. Vindskydd utgörs av oorganiskt material med luftspalt utanför. Ytskikt av taksiffer för väggmontage. Ytterväggar under mark består av vattentätbetong med utvändig isolering mot mark (cellplast under dräneringsnivå och dränerande isolerskiva ovan dräneringsnivå).

YTTERTAK

Takkonstruktion av takstolar av trä med isolering, bandtäkt plåt.
Takkupor och hissstoppar av bandtäkt plåt.
Loftgång på vindsvåning av betong.
Hängrännor, stuprör, vindskiveplåt.
Värmekabel i stuprör och hängrännor.
Erforderliga taksäkerhetsanordningar.

LÄGENHETSSKILJANDE VÄGGAR

Betong. Plan 5 (vindsplan) även lättväggar.

LÄGENHETSSKILLJANDE BJÄLKLAG

Betong.

INNERVÄGGAR

Gips med stålreglar.

HISS

Personhiss, genomgångshiss.

TRAPPHUS- ENTRÉPLAN

Golv och sockel utförs av klinker, väggar målas. Tak förses med ljudabsorbenter samt takarmaturer. Övrig utrustning: postfack, anslagstavla, våningsregister samt torkmatta.

TRAPPHALLAR ÖVRIGA PLAN

Golv och sockel utförs av klinker, väggar målas. Tak förses med ljudabsorbenter. Våningsnummer mitt emot hiss dörrar på varje våningsplan.

TRAPPA

Betongtrappa med terrazzo. Undersida målas. Väggar målas. Räcke av målat stål, handledare i ek

BALKONGER OCH ENTRÉBALKONGER

Betong.
Pulverlackerade smidesräcken enl. handlingar från arkitekt.
Skärmvägg för avskiljning.

MÅLNING

Kompleta målningsarbeten ut- och invändigt ingår.

FÖNSTER OCH FÖNSTERDÖRRAR

Fasta och öppningsbara fönster enligt ritning. Aluminiumbeklädd utsida. Fönsterdörr med broms. Fönster och fönsterdörrar förses med barnspärr och/eller låsning i erforderlig utsträckning.

YTTERDÖRR BOSTÄDER

Säkerhetsdörr, slät. Klassning RC3. Ringklocka vid entrédörr. Tidningshållare med namnskytt vid entrédörr.

GEMENSAMMA ENTRÉDÖRRAR

Träpartier av ek alternativt av stål eller aluminium. Passagesystem och dörröppnare.

GEMENSAMHETSUTRYMMEN

Städ	Utförs med dammbunden betong och målade väggar och tak. Utslagsvask.
Elcentral, Teknik	Utförs med dammbunden betong och målade väggar och tak. Durkplåt över elgrop.
Undercentral, fläktrum	Utförs med dammbunden betong och målade väggar och tak.
Föreningsförråd	Utförs med dammbunden betong och målade väggar och tak.
Cykel-, barnvagn- och rullstolsförråd	Utförs med dammbunden betong och målade väggar och tak. Cykelställ enl. A-ritning. Eluttag för laddning av rullstol och elcykel Ståldörr med passagesystem. Dörröppnare.
Lägenhetsförråd	Utförs med dammbunden betong och målade väggar och tak. Burar av trådstål. Fäste för hänglås.
Hisschakt	Utförs med dammbunden betong och målade väggar och tak.
Gemensamhetslokal	Utförs med klinker, målade väggar och tak. Pentry, RWC.
Ståldörr med passagesystem	Dörröppnare.
Övernattningslägenhet	Utförs med matta, målade väggar och tak. Pentry, WC/D.
Cykelhubb	Utförs med dammbunden betong och målade väggar och tak. Utslagsvask med engreppsblendare, hyllinredning för ändamålet. Ståldörr med passagesystem.
Redskapsbod	Väggar av träreglar, oisolerad. Tak av papp på råspont eller skiva. Utförs med dammbunden betong och målade väggar. Plats för hänglås. Krok och inredning för ändamålet.

UPPVÄRMNING

Fjärrvärme och FTX (från- och tilluftsventilation med återvinning).
Fjärrvärmecentral placeras i hus 2 med sekundärledning till undercentral i källaren på hus 1 och 3.
Vattenburna radiatorer, dolda värmestammar.

VENTILATION

Frånluftsdon placeras i klädkammare, kök och wc/dusch.
Tilluftsdon placeras i sovrum och vardagsrum.

EL

Samtliga eluttag är anslutna till jordfelsbrytare.
Föreningen har ett fastighetsabonnemang, varje hushåll har därför inte ett eget abonnemang. Separat mätning sker i varje lägenhet och debitering av el sker utifrån verklig uppmätt förbrukning.
El ingår ej i månadsavgiften.
Brandvarnare i varje lägenhet.

VATTEN/AVLOPP

Anslutning till samfällighetens VA-nät för vidare transport till kommunala nätet.
Separat mätning och debitering av kall- och varmvatten.
Ingår ej i månadsavgiften.

BREDBAND/TV/TELEFONI

Föreningen tecknar fastighetsavtal med Telia vilket innebär att det i månadsavgiften ingår abonnemangsavgift för bredbandstelefon, digital-tv samt bredband ca 100 Mbit/s.
Bredbandsuttag enligt typritning el.
Bredbandscentral i varje lägenhet.

MILJÖHUS

Platta på mark. Betongytterväggar under mark isoleras med dränerande isolerskiva mot mark. Sockelelement med fiberarmerat betongskikt. Ovan mark används lättvägg. Fasad av trä. Yttertak av papp med sedum.
Fönster och dörrar av stål- eller aluminiumpartier.
Dammbunden betong och målade väggar och tak.
Golvbrunn samt vattenutkastare installeras. Avbärarlister för sopkärl.
Gräsmattor, häckar, träd, planteringar och utrustning enligt markbehandlingsplan.
På bostadsgårdarna placeras ett växtus respektive en paviljong.

Ett hem byggt för liv.

Livet kretsar kring mer än hur man bor. Därför tror vi att de bästa bostäderna är de som anpassas efter livet. För livet kan vara stökigt. Det kan vara lyxigt. Det kan vara oplanerat eller välplanerat. Vi på Peab bygger och utvecklar samhällen där vi själva lever och arbetar. Det har gett oss kunskap och erfarenhet som gör att vi kan skapa hem där du kan leva livet fullt ut.



Camilla Englawik
Fastighetsmäklare

Telefon: 0737-44 02 80
camilla.partille@svensfast.se



Caroline Svanberg
Fastighetsmäklare

Telefon: 031-761 60 70
Mobil: 0708-22 49 03
caroline.svanberg@svensfast.se