

Två rum och kök, 48 m²

Brf Gripen

VÅNING 11, 12, 13, 14 (våning 1, 2, 3 och 4)

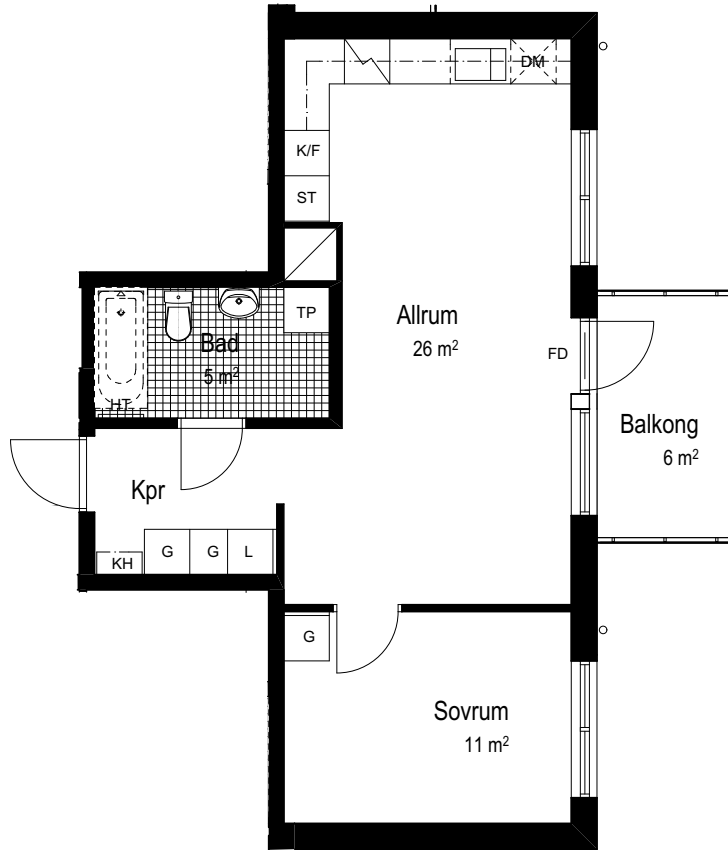
LÄGENHET B-1102, B-1202, B-1302

C-1102, C-1202, C-1302, C-1402

E-1102, E-1202, E-1302

F-1102, F-1202, F-1302, F-1402

G-1104, G-1204, G-1304

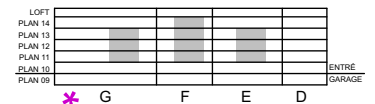
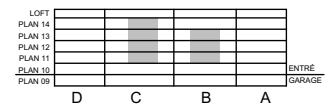


SKALA 1:100

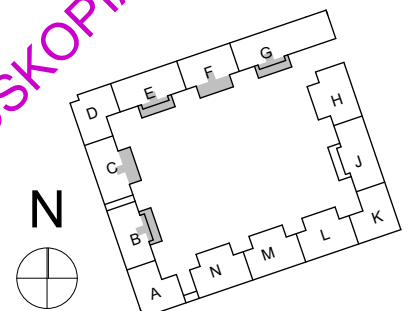


TECKENFÖRKLARINGAR

F	Frys	ST	Städsåp	BH	Bröstningshöjd	FD	Fönsterdörr
K	Kyl	TM	Tvättmaskin	RH	Rumshöjd	FB	Fransk balkong
K/F	Kombinerad kyl och frys	TT	Torktumlare	KIK	Klädkammare	HT	Handdukstork som tillval
	Spis	TP	TM+TT placerade på varandra	Kpr	Kapprum	KH	Kapphylla
	Diskmaskin		Klinkergolv		Ovanliggande balkong		
G	Garderob		Diskbänk		Badkar som tillval		
L	Linnesåp		Schakt		Loft med steg, tillval		
H	Högsåp		Handfat med kommod		Tillvalsågg/dörr		
			Dusch		Utrymningsågg		



FÖRHANDSKOPIA*



*RH Rumshöjd ca 2500 mm där inget annat anges.
Badrum samt Wc/D har alltid rumshöjd ca 2300 mm.
*BH Bröstningshöjd på fönster 700 mm där inget annat anges
Lägenhetsytor är avrundade till hela meter