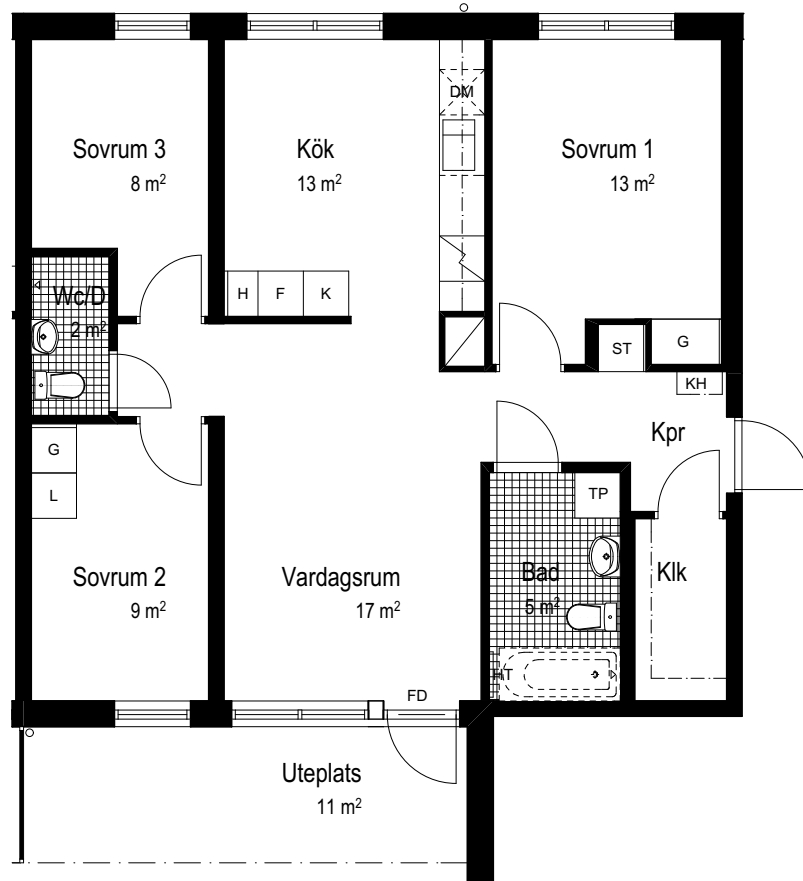


# Fyra rum och kök, 80 m<sup>2</sup>

Brf Gripen

VÅNING 10 (entréplan)  
LÄGENHET E-1003

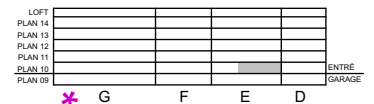
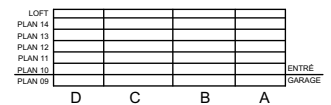


SKALA 1:100



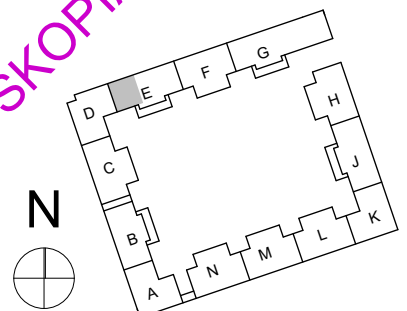
## TECKENFÖRKLARINGAR

F	Frys	ST	Städsåp	BH	Bröstningshöjd	FD	Fönsterdörr
K	Kyl	TM	Tvättmaskin	RH	Rumshöjd	FB	Fransk balkong
K/F	Kombinerad kyl och frys	TT	Torktumlare	KIK	Klädkammare	HT	Handdukstork som tillval
	Spis	TP	TM+TT placerade på varandra	Kpr	Kapprum	KH	Kapphylla
DM	Diskmaskin		Klinkergolv		Ovanliggande balkong		
G	Garderob		Diskbänk		Badkar som tillval		
L	Linnesåp		Schakt		Loft med steg, tillval		
H	Högsåp		Handfat med kommod		Tillvalsvägg/dörr		
			Dusch		Utrymningsväg		



\*RH Rumshöjd ca 2500 mm där inget annat anges.  
Badrum samt Wc/D har alltid rumshöjd ca 2300 mm.  
\*BH Bröstningshöjd på fönster 700 mm där inget annat anges  
Lägenhetsytor är avrundade till hela meter

**FÖRHANDSKOPIA\***



TENGBOM

LÄGENHETSBEKRIVNING DATUM 2016-07-12

Rätt till ändringar förbehålles

**PEAB**  
NORDENS SAMHÄLLSBYGGARE

\* Förhandskopia, slutlig lägenhetsbeskrivning erhålls senast vid tecknande av förhandsavtal