

# Nya hem nära natur och kommunikationer

Välkommen till Brf Sättra Torg, Stockholm





Perfekt läge för  
en aktiv fritid

## Välkommen till Sättra

Med ett centralt läge i Sättra planerar vi för nya trivsamma lägenheter. Här gör vi plats för boenden i livets alla skeden, välj mellan smart planerade ettor till rymliga fyror för hela familjen. I Brf Sättra Torg bor du nytt och modernt med närhet till kommunikationer och granne med naturen.

Sättra Torg blir ett boende för framtiden i en stadsdel som lever upp och siktar högt. Centrumet har genomgått en upprustning. I området finns gott om grönområden, Sättra naturreservat bjuder på fina strövområden och badplatser under varma sommardagar.

### **TUNNELBANAN RUNT HÖRNET**

I området finns det gott om gång- och cykelvägar. Runt knuten finns tunnelbanans röda linje som snabbt och smidigt tar dig in till city, även ett flertal busslinjer trafikeras i området. Som närservice finns matbutik, restaurang och vårdcentral i Sättra Centrum. Inom gångavstånd finns hela utbudet av varuhuskedjor, matbutiker till detaljbutiker i Skärholmens Centrum eller Kungens kurva.

Sättraskolan, en låg-, mellan- och högstadieskola, ligger endast hundra meter från bostadsområdet och även ett flertal daghem finns i området.

### **SJÖNÄRA HEM I NATURSKÖN MILJÖ**

Stora naturområden finns i stadsdelen med gång- och cykelvägar samt strandpromenad vid Mälaren. Småbåtshamn och bad, ängar för brännboll med mera finns för rekreation och friluftsliv. Inom Sättra finns också en inomhusarena för friidrott, ishall, ridskola, fotbollsplaner både gräs- och grusplaner samt skateboardbana.



Närhet till badplatser och småbåtshamn.



Gångavstånd till restauranger och affärer.



Här finns gym i området.





## Hur skulle du trivas här?

Det finns många fördelar med att köpa nybyggt. Du slipper lägga tid, kraft och pengar på att renovera. Istället kan du bo in dig med en gång och fokusera på din inredning.

I Brf Sättra Torg har vi anpassat våra hem efter olika behov, välj mellan en smart planerad etta till en rymlig fyra med plats för hela familjen. Lägenheterna är ljusa och lättmöblerade. Lägheterna är ljusa och lättmöblerade, och de flesta lägenheterna får balkong eller uteplats.

### **ETT LJUST OCH MODERNT BOENDE**

På golvet ligger parkett och väggarna är tapetserade i ljusa färger. Köket har vita skåpsluckor från Vedum, maskinell utrustning från Electrolux i form av kyl, frys alternativt kombinerad kyl/frys, diskmaskin, spiskåpa, mikrovågsugn och fristående spis. Badrummen är helkaklade och här finns tvättmaskin, torktumlare alternativt kombinerad tvättmaskin/torktumlare, komfortvärme i golv samt elektrisk handdukstork.

Allt för att underlätta din vardag. I inredningsbroschen hittar du den inredning som vi tagit fram för ditt nya hem.

### **INNERGÅRD MED LEKYTOR**

Till huset hör en gemensam innergård med lekytor för de mindre, planteringar och sittplatser. Bilen parkerar du smidigt på gården eller i husets garage. Trapphusen är utrustade med hiss och i varje lägenhet finns ett förråd. Självklart ska du även kunna kommunicera på bästa sätt, fibernät är indraget i huset och Telia triple play ingår i avgiften.

# Inredning i kök

## KÖKSLUCKOR

Vedum  
Maja, vit slät



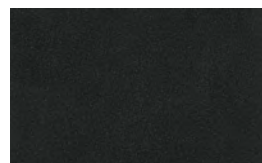
## HANDTAG

Vedum  
31078 Matt krom



## BÄNKSKIVA

Vedum  
Laminat 7515,  
Graphite Graffix



## DISKBÄNK

Intra Atlantic,  
rostfri diskbänk  
med 2 hoar

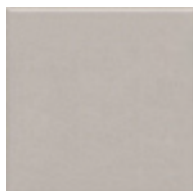


## BLANDARE

Oras Swea 1539 FG

## KAKEL

Ovan diskbänk.  
Mellangrå, blank,  
150x150 mm.  
*Färgavvikelser kan  
förekomma.*



Rum som  
inspirerar till  
matlagning

För vitvaror se även separat broschyr från Electrolux



**KYL, VIT**  
Electrolux  
ERF4115DOWR



**FRYS, VIT**  
Electrolux  
EUF2702DOWL



**KYL/FRYS, VIT (1-2 ROK)**  
Electrolux  
EN3453MOWR



**SPIS, VIT**  
Bredd 60 cm  
med induktionshäll  
EKI60303HW



**DISKMASKIN, VIT**  
ESF5206LOW



**MIKROVÅGSUGN, VIT**  
EMM17007OW



**SPISKÅPA, VIT**  
Franke  
F251-10, vit

# Inredning i badrum



**TVÄTTSTÄLL**  
Ifö Cera 2322



**SPEGELSKÅP**  
Ifö Option spegelskåp  
LED BAS i vitt



**TVÄTTSTÄLLSBLANDARE**  
Oras Swea 1910 FG



**TOALETSTOL**  
Ifö Sign 6860



**DUSHANORDNING**  
Oras Apollo



**DUSCHBLANDARE**  
Oras Nova 7460

**DUSHDRAPERISKENA**  
Byggbeslag 1080



**HANDDUKSKROK**  
Bemeta Omega 30 mm krok,  
krom



**DUSCHHANDDUKSKROK**  
Bemeta Omega 55 mm krok,  
krom



**STÖDHANDTAG**  
BB3407, 300 mm blank krom



# BADRUM

För vitvaror se även separat broschyr från Electrolux



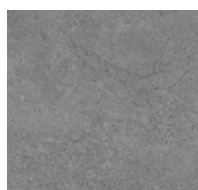
**TVÄTTMASKIN**  
Electrolux  
EW6F5228P2



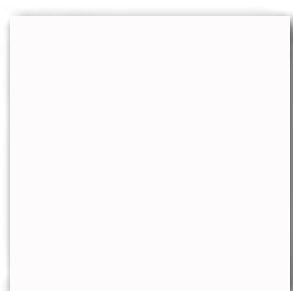
**TORKTUMLARE**  
Electrolux  
EDP2074PDW



**KOMBIMASKIN TVÄTT/TORK (1-2 ROK)**  
Electrolux  
WD40A74140



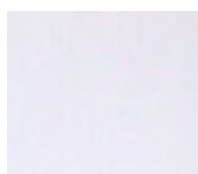
**KLINKER**  
Marazzi Easy Grey,  
mellangrå, 100x100 mm  
med ljusgrå fog  
Golvsockel: 100x200 mm.



**KAKEL PÅ VÄGG**  
Ribesalbes, vit blank i kulör  
RS-Vit, 200x200 mm  
Färgavvikelser kan förekomma.



**ELEKTRISK HANDDUKSTORK**  
Pax TR65, krom



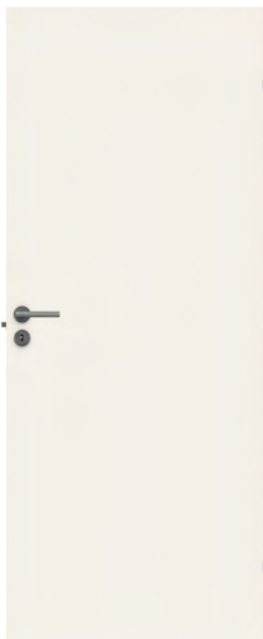
**BÄNKSKIVA**  
Deskform  
Laminat, vit

*Bänkskiva i laminat placeras  
ovan tvättmaskin och torktumlare*

# Inredning övriga ytor

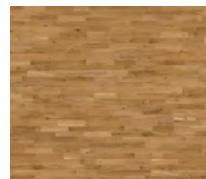
## INNERDÖRR

Swedoor  
Easy, slät vit dörr  
Även vit karm och foder.



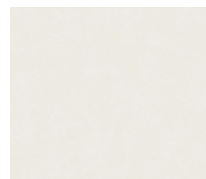
## GOLV

Kährs - Erve Ek,  
13 mm, 3-stav,  
mattlackad.  
Ekfolierad sockel.



## VÄGG

Eco Wallpaper.  
Decorama 16,  
tapet nr 7048,  
Non-Woven.  
I klädammare  
målat vitt.



## TRYCKE

Byggbeslag  
Assa 640, blank krom



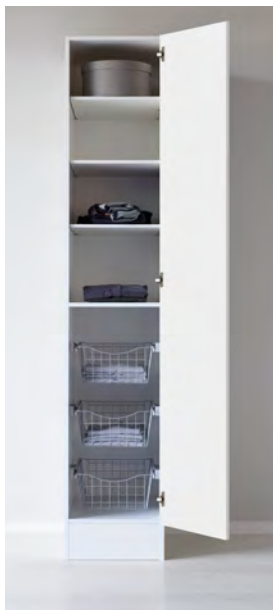
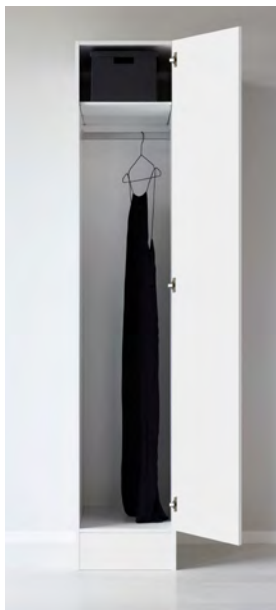
## HATTHYLLA

Byggbeslag  
BB96 bok/vit



## GARDEROB/LINNESKÅP

Vedum.  
Lucka Frida F20.  
Variation beroende  
på planlösning.



## FÖNSTERBÄNKAR

Natursten



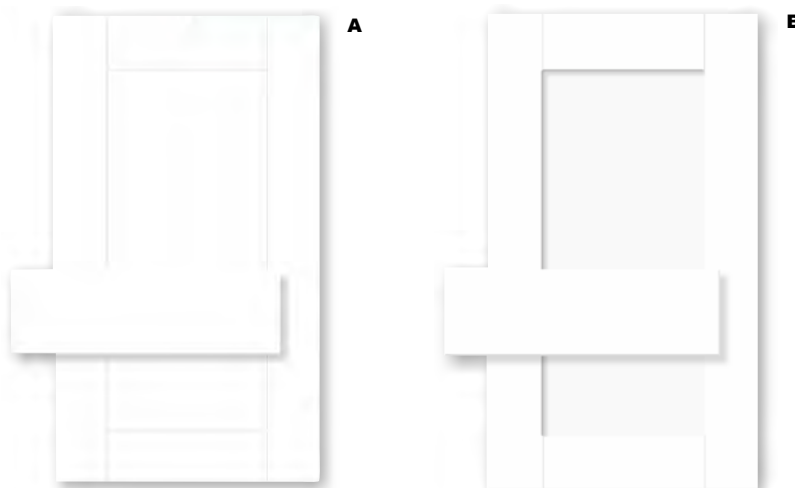
# Inredning, tillval

## KÖK

### KÖKSLUCKOR

Vedum

- A** Agnes, vit  
med frästa spår  
Inkl. fullutdrag
- B** Karin, vit  
med frästa spår  
Inkl. fullutdrag

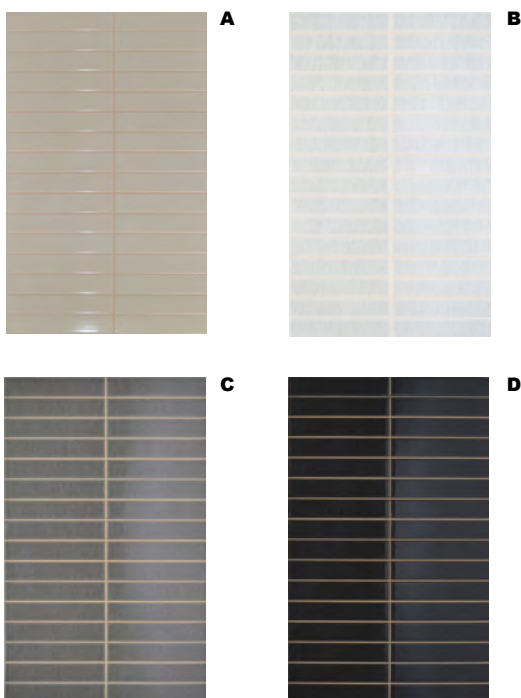


### KAKEL

Infinity vägg ovan diskbänk  
Spårad, 250x400 mm

- A** Vitgrå
- B** Ljusgrå
- C** Grafitgrå
- D** Svart

*Färgavvikelser kan förekomma.*



Hitta den stil  
som passar bäst  
in i ditt nya hem!

# INREDNING, TILLVAL

## KÖK



**KYL, ROSTFRI**  
Electrolux  
ERE3560MFX



**FRYS, ROSTFRI**  
Electrolux  
EUE2664MFX



**KYL/FRYS, ROSTFRI**  
Electrolux  
EN3453OOX



**DISKMASKIN, ROSTFRI**  
Electrolux  
ESF5206LOX



**SPIS, ROSTFRI**  
60 cm med induktionshäll  
Electrolux  
EKI6752AOX



**MIKROVÅGSUGN, ROSTFRI**  
Electrolux  
EMS17006 OX

# Inredning, tillval

## ÖVRIGA YTOR

### TAPETER

Eco Wallpaper.  
Fritt val ur katalog  
Decorama 13.

Exempel:

- A 4101
- B 4102
- C 4103
- D 4104
- E 4105
- F 4107
- G 4108
- H 4110
- I 4111
- J 4113
- K 4114
- L 4116
- M 4117
- N 4119
- O 4120



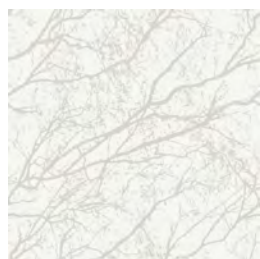
A



B



C



D



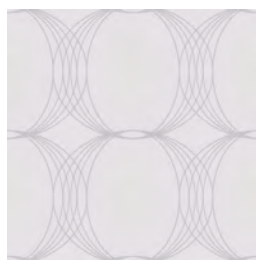
E



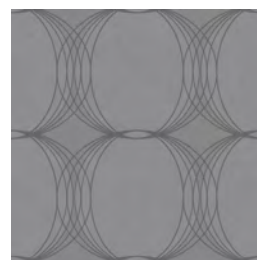
F



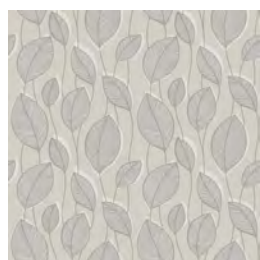
G



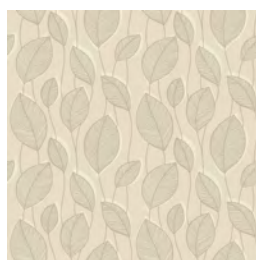
H



I



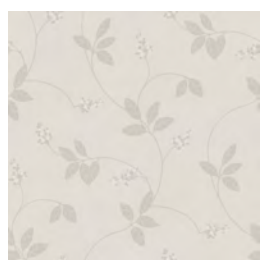
J



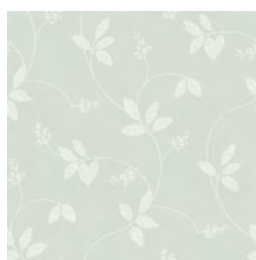
K



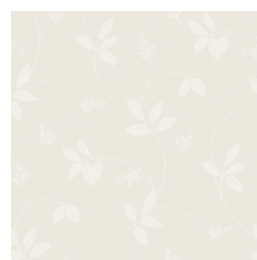
L



M



N



O

Brett utbud från Eco Wallpaper





# Rumsbeskrivning

## ALLMÄNT

**Dörrar:** Vita släta  
**Väggar:** Tapet Decorama 16  
**Socklar:** Folie, ek  
**Tak:** Målat, vit

## HALL

**Golv:** Parkett  
**Vägg:** Tapet Decorama 16  
**Övrigt:** Skåpsinredning, hatthylla

## KÖK

**Golv:** Parkett  
**Vägg:** Tapet Decorama 16, kakel ovan diskbänk  
**Inredning:** Skåpinredning från Vedum, spiskåpa, spis, mikrovågsugn, diskmaskin, kyl, frys alternativt kombinerad kyl/frys

## VARDAGSRUM

**Golv:** Parkett  
**Vägg:** Tapet Decorama 16

## SOVRUM

**Golv:** Parkett  
**Vägg:** Tapet Decorama 16

## BADRUM

**Golv:** Klinker, grått  
**Vägg:** Kakel, vitt  
**Inredning:** Handfat, badrumsskåp med belysning, duscharmatur, komfortgolvvärme, elektrisk handduks-tork, wc-stol, tvättmaskin, torktumlare alt. kombinerad tvättmaskin och torktumlare

## SEPARAT WC

**Golv:** Klinker, grått  
**Vägg:** Målat, vit (kakel vid handfat)  
**Övrigt:** Wc-stol, handfat, badrumsskåp med belysning

## FÖRRÅD/KLÄDKAMMARE

**Golv:** Parkett  
**Vägg:** Målat, vit  
**Övrigt:** Hyllinredning

# Byggnadsbeskrivning

## GRUND

Platsjuten betong

## BJÄLKLAG

Betong

## INNERVÄGGAR

Gips och träregelstomme

## FASADER

Puts

## YTTERTAK

Papp

## VÄRME/VATTEN

Vattenburet radiatorsystem.  
Värme och varmvatten via undercentral kopplad till fjärrvärmenätet.

## VENTILATION

FTX, mekaniskt från och tilluftssystem med värmeåtervinning

## EL

Gruppcentral placeras i varje lägenhet

## GEMENSAMMA UTRYMMEN

Cykelförråd på gården och i byggnaden, parkering i underliggande garage

Hem att njuta i





# Planritningar

---

I Brf Sättra Torg bygger vi lägenheter med varierande planlösningar. Här kan du välja mellan smart planerade ettor till rymliga fyror. De flesta med balkong eller uteplats.



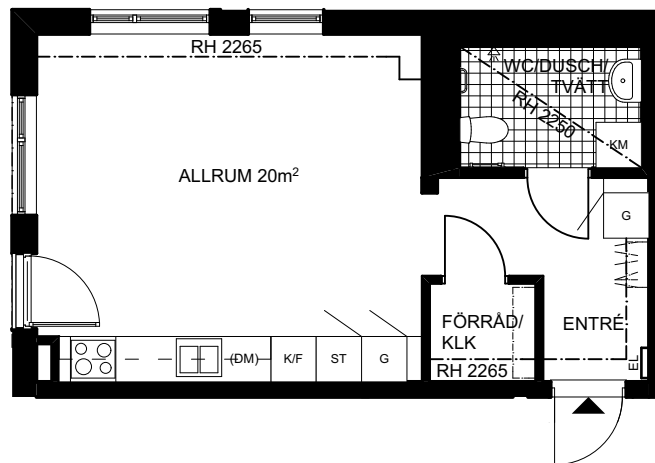


# Ett rum och kök, 35m<sup>2</sup>

BRF SÄTRA TORG

ENTRÉPLAN

LGH 5-1003



## FÖRKLARINGAR

	SPIS		TVÄTT-MASKIN
	GARDEROB		TORK-TUMLARE
	LINNESKÅP		KOMBINATIONS-MASKIN
	STÄDSKÅP		KLINKERGOLV
	HÖGSKÅP		INKLÄDNAD VENTILATION
	KYL/FRYS		(MÅLAD KANAL I FRD)
	FRYS		SCHAKT
	KYL		KAPPHYLLA
			ELCENTRAL/IT-SKÅP

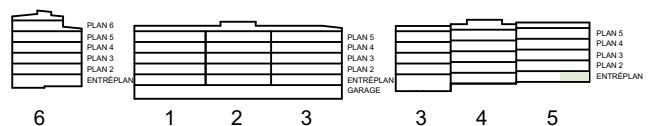
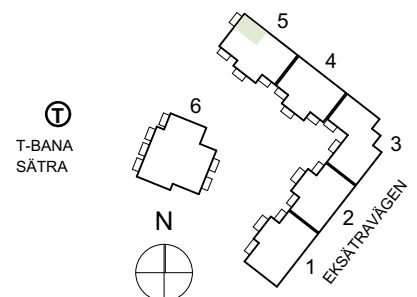
(DM) PLATS FÖR DISKMASKIN

BH XX BRÖSTNINGSHÖJD I mm, BRÖSTNING 600 mm OM EJ ANNAT ANGES

RH XX RUMSHÖJD I mm, RUMSHÖJD 2500 mm OM EJ ANNAT ANGES  
MED RESERVATION FÖR FEL

RÄTT TILL ÄNDRINGAR FÖRBEHÅLLES, 2017-12-21

Skala 1:100 (A4)

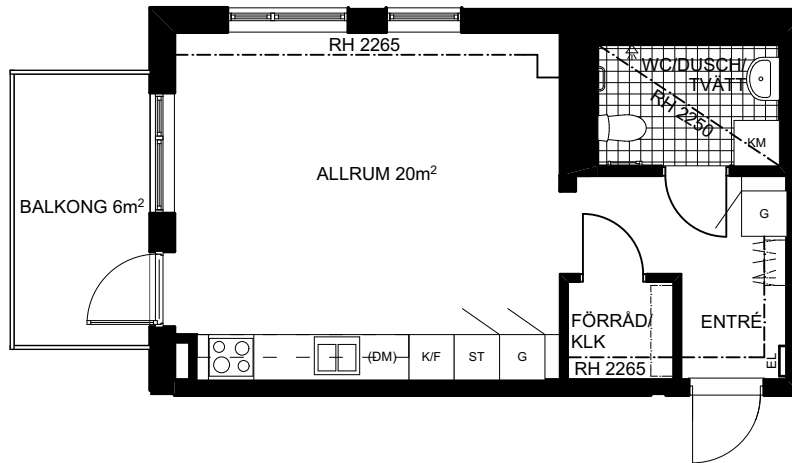


# Ett rum och kök, 35m<sup>2</sup>

BRF SÄTRA TORG

PLAN 2, PLAN 3, PLAN 4, PLAN 5

LGH 5-1104, 5-1204, 5-1304, 5-1404



## FÖRKLARINGAR

	SPIS		TM	TVÄTT-MASKIN
	GARDEROB		TT	TORK-TUMLARE
	LINNESKÅP		KM	KOMBINATIONS-MASKIN
	STÄDSKÅP			KLINKERGOLV
	HÖGSKÅP			INKLÄDNAD VENTILATION (MÅLAD KANAL I FRD)
	KYL/FRYS			SCHAKT
	FRYS			KAPPHYLLA
	KYL			ELCENTRAL/IT-SKÅP

(DM) PLATS FÖR DISKMASKIN

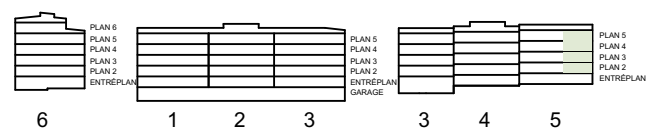
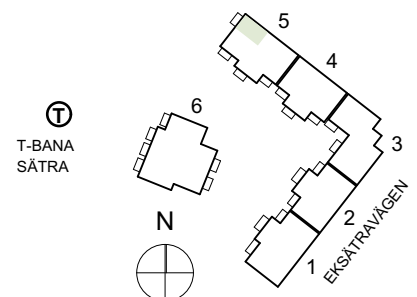
BH XX BRÖSTNINGSHÖJD I mm, BRÖSTNING 600 mm OM EJ ANNAT ANGES

RH XX RUMSHÖJD I mm, RUMSHÖJD 2500 mm OM EJ ANNAT ANGES MED RESERVATION FÖR FEL

RÄTT TILL ÄNDRINGAR FÖRBEHÅLLES, 2017-12-21

Skala 1:100 (A4)

0 1 2 5 m

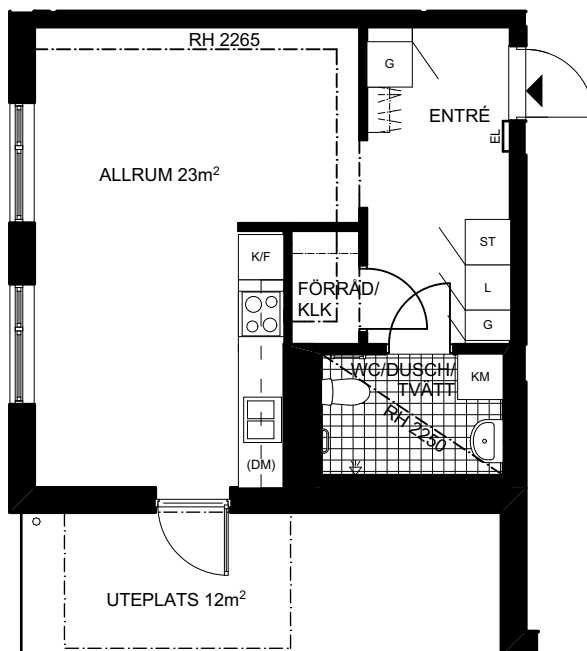


# Ett rum och kök, 37m<sup>2</sup>

BRF XXX

ENTRÉPLAN

LGH 5-1002



## FÖRKLARINGAR

	SPIS		TVÄTT-MASKIN
	GARDEROB		TORK-TUMLARE
	LINNESKÅP		KOMBINATIONS-MASKIN
	STÄDSKÅP		KLINKERGOLV
	HÖGSKÅP		INKLÄDNAD VENTILATION
	KYL/FRYS		MÅLAD KANAL I FRD
	FRYS		SCHAKT
	KYL		KAPPHYLLA
			ELCENTRAL/IT-SKÅP

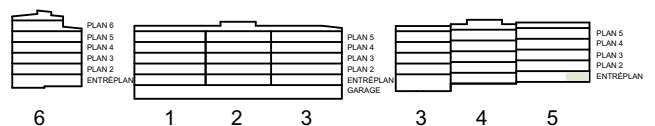
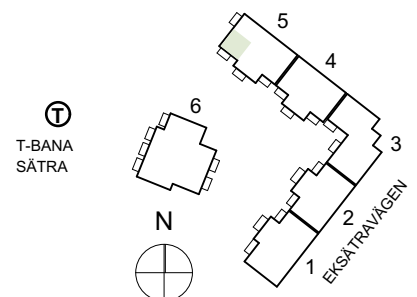
(DM) PLATS FÖR DISKMASKIN

BH XX BRÖSTNINGSHÖJD I mm, BRÖSTNING 600 mm OM EJ ANNAT ANGES

RH XX RUMSHÖJD I mm, RUMSHÖJD 2500 mm OM EJ ANNAT ANGES  
MED RESERVATION FÖR FEL

RÄTT TILL ÄNDRINGAR FÖRBEHÅLLES, 2017-12-21

Skala 1:100 (A4)

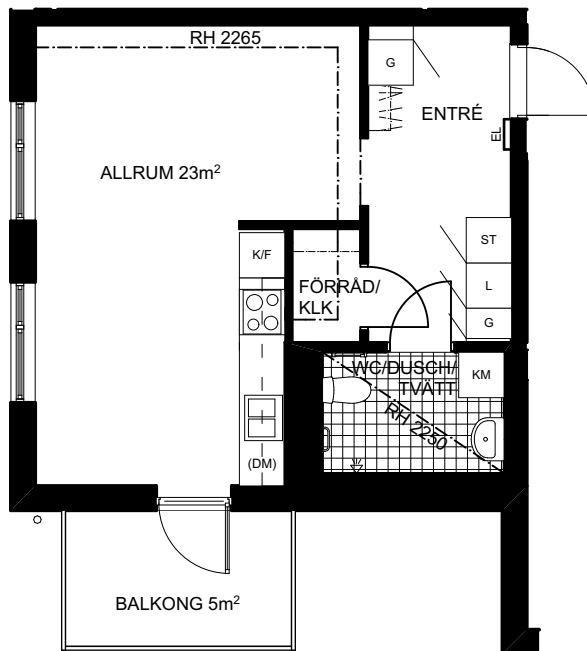


# Ett rum och kök, 37m<sup>2</sup>

BRF SÄTRA TORG

PLAN 2, PLAN 3, PLAN 4, PLAN 5

LGH 5-1103, 5-1203, 5-1303, 5-1403



## FÖRKLARINGAR

	SPIS		TM	TVÄTT-MASKIN
	GARDEROB		TT	TORK-TUMLARE
	LINNESKÅP		KM	KOMBINATIONS-MASKIN
	STÄDSKÅP			KLINKERGOLV
	HÖGSKÅP			INKLÄDNAD VENTILATION (MÅLAD KANAL I FRD)
	KYL/FRYS			SCHAKT
	FRYS			KAPPHYLLA
	KYL			ELCENTRAL/IT-SKÅP

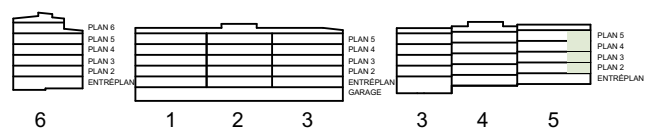
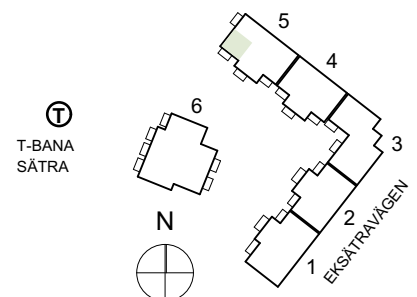
(DM) PLATS FÖR DISKMASKIN

BH XX BRÖSTNINGSHÖJD I mm, BRÖSTNING 600 mm OM EJ ANNAT ANGES

RH XX RUMSHÖJD I mm, RUMSHÖJD 2500 mm OM EJ ANNAT ANGES  
MED RESERVATION FÖR FEL

RÄTT TILL ÄNDRINGAR FÖRBEHÅLLES, 2017-12-21

Skala 1:100 (A4)

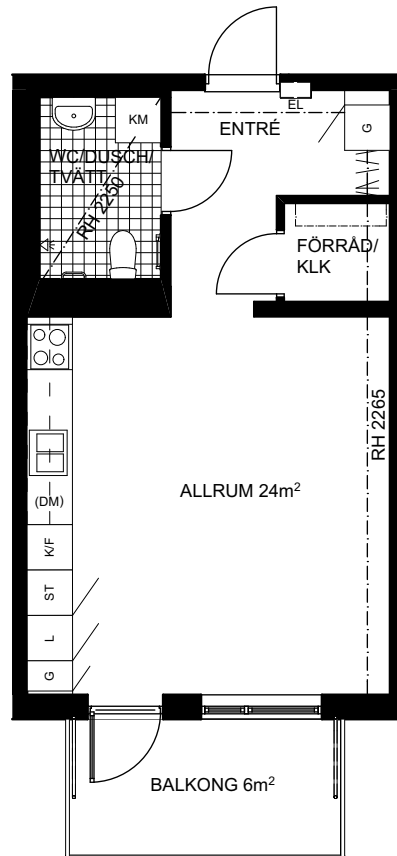


# Ett rum och kök, 37m<sup>2</sup>

BRF SÄTRA TORG

PLAN 3, PLAN 4, PLAN 5, PLAN 6

LGH 6-1203 LGH 6-1303 LGH 6-1403 LGH 6-1502



## FÖRKLARINGAR

	SPIS		TM	TVÄTT-MASKIN	
	G	GARDEROB		TT	TORK-TUMLARE
	L	LINNESKÅP		KM	KOMBINATIONS-MASKIN
	ST	STÄDSKÅP			KLINKERGOLV
	HS	HÖGSKÅP			INKLÄDNAD VENTILATION (MÅLAD KANAL I FRD)
	KF	KYL/FRYS			SCHAKT
	F	FRYS			KAPPHYLLA
	K	KYL			ELCENTRAL/IT-SKÅP

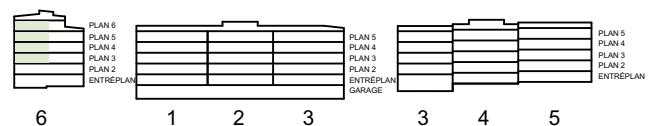
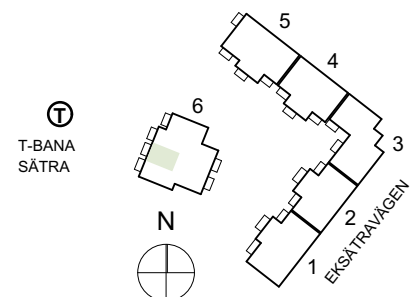
(DM) PLATS FÖR DISKMASKIN

BH XX BRÖSTNINGSHÖJD I mm, BRÖSTNING 600 mm OM EJ ANNAT ANGES

RH XX RUMSHÖJD I mm, RUMSHÖJD 2500 mm OM EJ ANNAT ANGES MED RESERVATION FÖR FEL

RÄTT TILL ÄNDRINGAR FÖRBEHÅLLES, 2017-12-21

Skala 1:100 (A4)



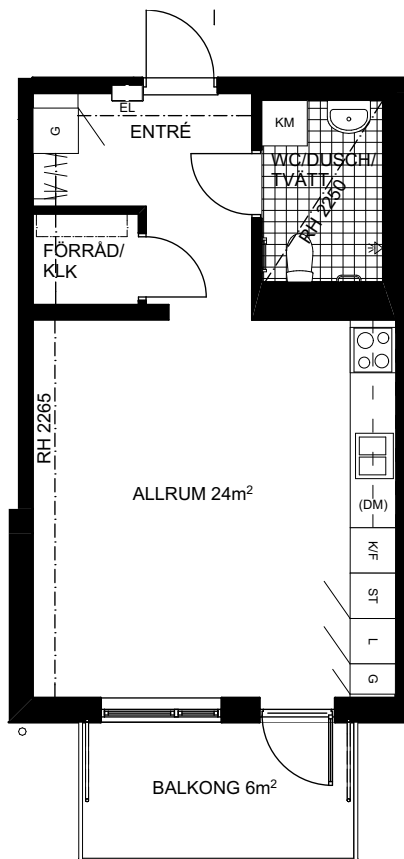


# Ett rum och kök, 37m<sup>2</sup>

BRF SÄTRA TORG

PLAN 3, PLAN 4, PLAN 5

LGH 6-1204 LGH 6-1304 LGH 6-1404



## FÖRKLARINGAR

	SPIS		TM	TVÄTT-MASKIN
	GARDEROB		TT	TORK-TUMLARE
	LINNESKÅP		KM	KOMBINATIONS-MASKIN
	STÄDSKÅP			KLINKERGOLV
	HÖGSKÅP			INKLÄDNAD VENTILATION (MÅLAD KANAL I FRD)
	KYL/FRYS			SCHAKT
	FRYS			KAPPHYLLA
	KYL			ELCENTRAL/IT-SKÅP

(DM) PLATS FÖR DISKMASKIN

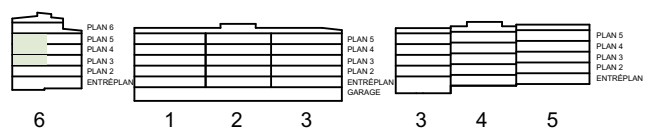
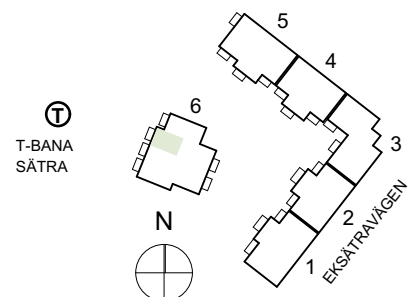
BH XX BRÖSTNINGSHÖJD I mm, BRÖSTNING 600 mm OM EJ ANNAT ANGES

RH XX RUMSHÖJD I mm, RUMSHÖJD 2500 mm OM EJ ANNAT ANGES MED RESERVATION FÖR FEL

RÄTT TILL ÄNDRINGAR FÖRBEHÅLLES, 2017-12-21

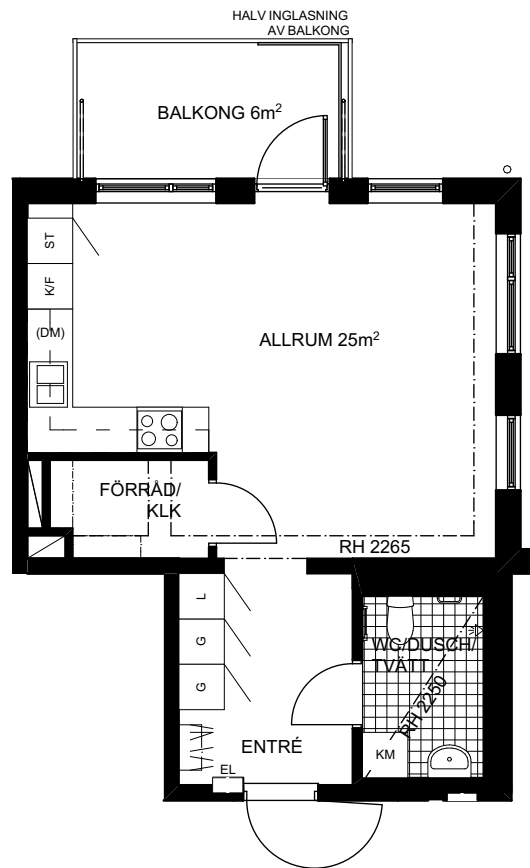
Skala 1:100 (A4)

0 1 2 5 m



# Ett rum och kök, 40m<sup>2</sup>

**BRF SÄTRA TORG**  
**PLAN 3, PLAN 4, PLAN 5**  
**6-1201, 6-1301, 6-1401**



## FÖRKLARINGAR

	SPIS		TM	TVÄTT-MASKIN	
	G	GARDEROB		TT	TORK-TUMLARE
	L	LINNESKÅP		KM	KOMBINATIONS-MASKIN
	ST	STÄDSKÅP			KLINGERGOLV
	HS	HÖGSKÅP			INKLÄDNAD VENTILATION (MÅLAD KANAL I FRD)
	KF	KYL/FRYS			SCHAKT
	F	FRYS			KAPPHYLLA
	K	KYL			ELCENTRAL/IT-SKÅP

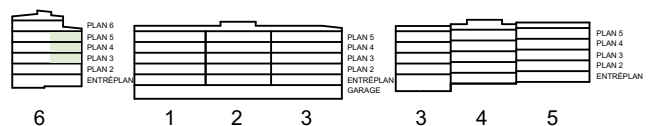
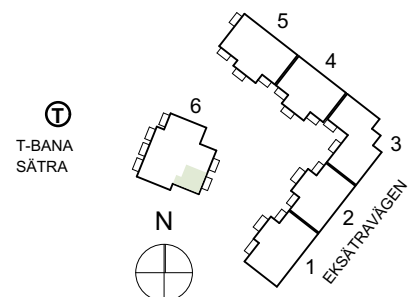
(DM) PLATS FÖR DISKMASKIN

BH XX BRÖSTNINGSHÖJD I mm, BRÖSTNING 600 mm OM EJ ANNAT ANGES

RH XX RUMSHÖJD I mm, RUMSHÖJD 2500 mm OM EJ ANNAT ANGES  
 MED RESERVATION FÖR FEL

RÄTT TILL ÄNDRINGAR FÖRBEHÅLLES, 2017-12-21

Skala 1:100 (A4)

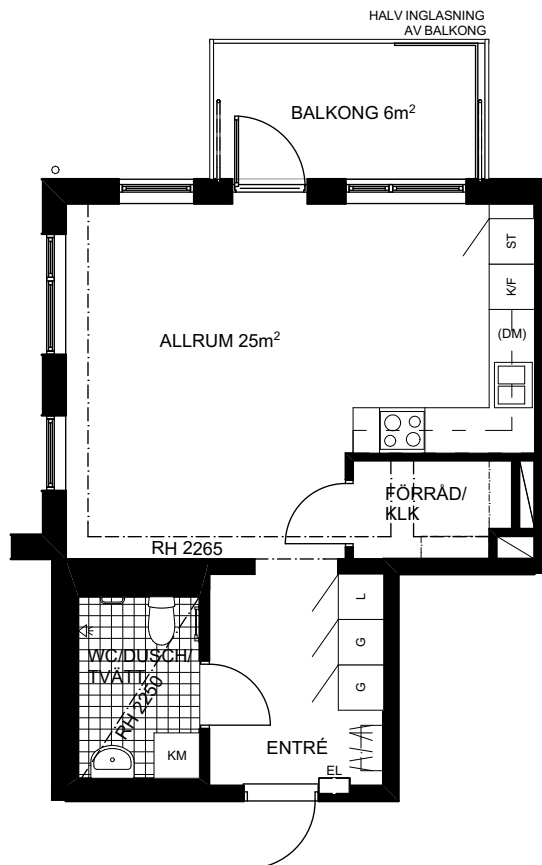


# Ett rum och kök, 40m<sup>2</sup>

BRF SÄTRA TORG

PLAN 3, PLAN 4, PLAN 5

LGH 6-1206 LGH 6-1306 LGH 6-1406



## FÖRKLARINGAR

	SPIS		TVÄTT-MASKIN
	GARDEROB		TORK-TUMLARE
	LINNESKÅP		KOMBINATIONSMASKIN
	STÄDSKÅP		KLINKERGOLV
	HÖGSKÅP		INKLÄDNAD VENTILATION (MÅLAD KANAL I FRD)
	KYL/FRYS		SCHAKT
	FRYS		KAPPHYLLA
	KYL		ELCENTRAL/IT-SKÅP

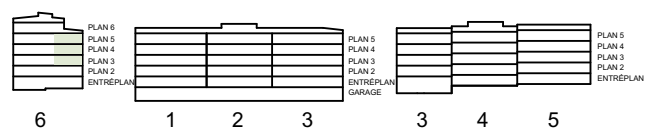
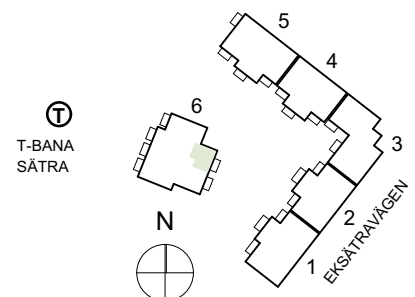
(DM) PLATS FÖR DISKMASKIN

BH XX BRÖSTNINGSHÖJD I mm, BRÖSTNING 600 mm OM EJ ANNAT ANGES

RH XX RUMSHÖJD I mm, RUMSHÖJD 2500 mm OM EJ ANNAT ANGES MED RESERVATION FÖR FEL

RÄTT TILL ÄNDRINGAR FÖRBEHÅLLES, 2017-12-21

Skala 1:100 (A4)

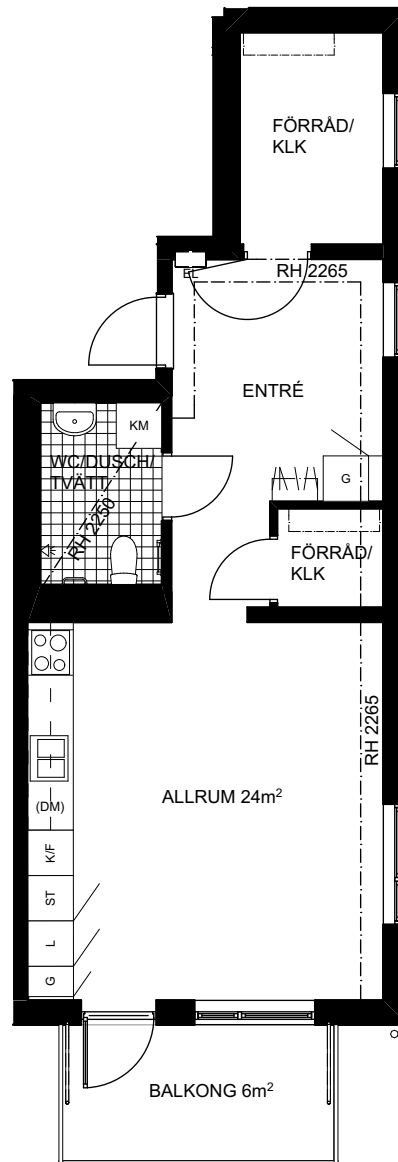


# Ett rum och kök, 47m<sup>2</sup>

BRF SÄTRA TORG

PLAN 3, PLAN 4, PLAN 5

LGH 6-1202 LGH 6-1302 LGH 6-1402



## FÖRKLARINGAR

	SPIS		TVÄTT-MASKIN
	GARDEROB		TORK-TUMLARE
	LINNESKÅP		KOMBINATIONS-MASKIN
	STÄDSKÅP		KLINKERGOLV
	HÖGSKÅP		INKLÄDNAD VENTILATION (MÅLAD KANAL I FRD)
	KYL/FRYS		SCHAKT
	FRYS		KAPPHYLLA
	KYL		ELCENTRAL/IT-SKÅP

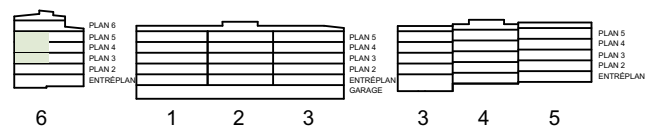
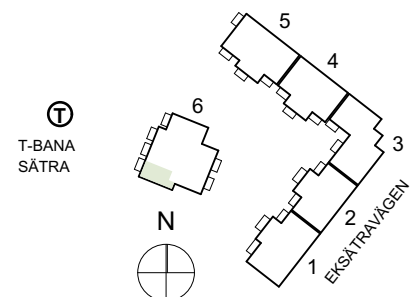
(DM) PLATS FÖR DISKMASKIN

BH XX BRÖSTNINGSHÖJD I mm, BRÖSTNING 600 mm OM EJ ANNAT ANGES

RH XX RUMSHÖJD I mm, RUMSHÖJD 2500 mm OM EJ ANNAT ANGES MED RESERVATION FÖR FEL

RÄTT TILL ÄNDRINGAR FÖRBEHÅLLES, 2017-12-21

Skala 1:100 (A4)

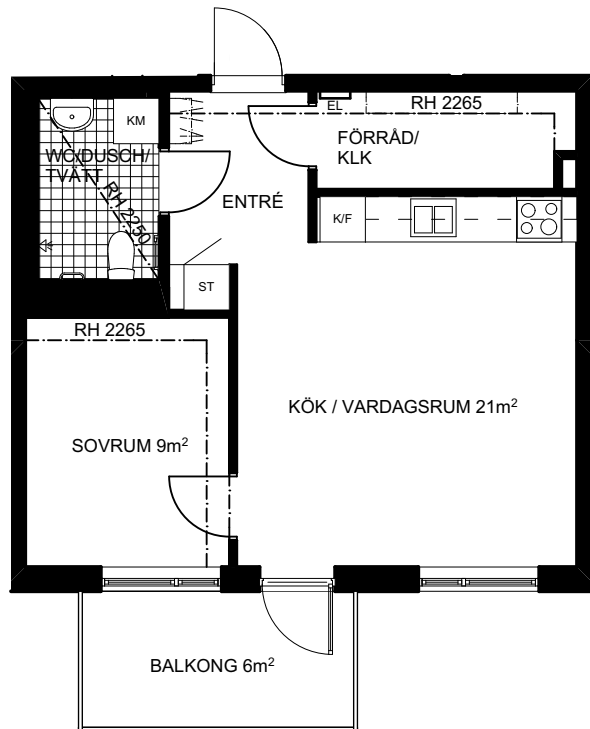


# Två rum och kök, 44m<sup>2</sup>

BRF SÄTRA TORG

PLAN 2, PLAN 3, PLAN 4, PLAN 5

LGH 1-1102, 2-1102, 4-1102, 5-1102, 1-1202, 2-1202, 4-1202, 5-1202,  
1-1302, 2-1302, 4-1302, 5-1302, 1-1402, 2-1402, 4-1402, 5-1402



## FÖRKLARINGAR

	SPIS		TM	TVÅTT-MASKIN	
	G	GARDEROB		TT	TORK-TUMLARE
	L	LINNESKÅP		KM	KOMBINATIONS-MASKIN
	ST	STÄDSKÅP			KLINKERGOLV
	HS	HÖGSKÅP			INKLÄDNAD VENTILATION (MÅLAD KANAL I FRD)
	KF	KYL/FRYS			SCHAKT
	F	FRYS			KAPPHYLLA
	K	KYL			ELCENTRAL/IT-SKÅP

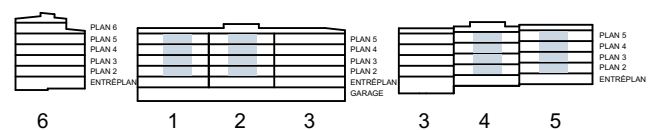
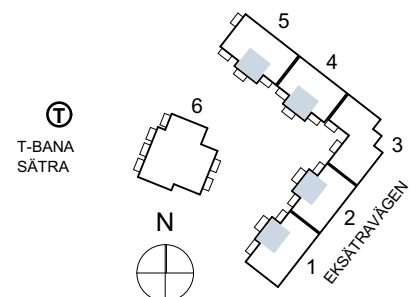
(DM) PLATS FÖR DISKMASKIN

BH XX BRÖSTNINGSHÖJD I mm, BRÖSTNING 600 mm OM EJ ANNAT ANGES

RH XX RUMSHÖJD I mm, RUMSHÖJD 2500 mm OM EJ ANNAT ANGES  
MED RESERVATION FÖR FEL

RÄTT TILL ÄNDRINGAR FÖRBEHÅLLES, 2017-12-21

Skala 1:100 (A4)

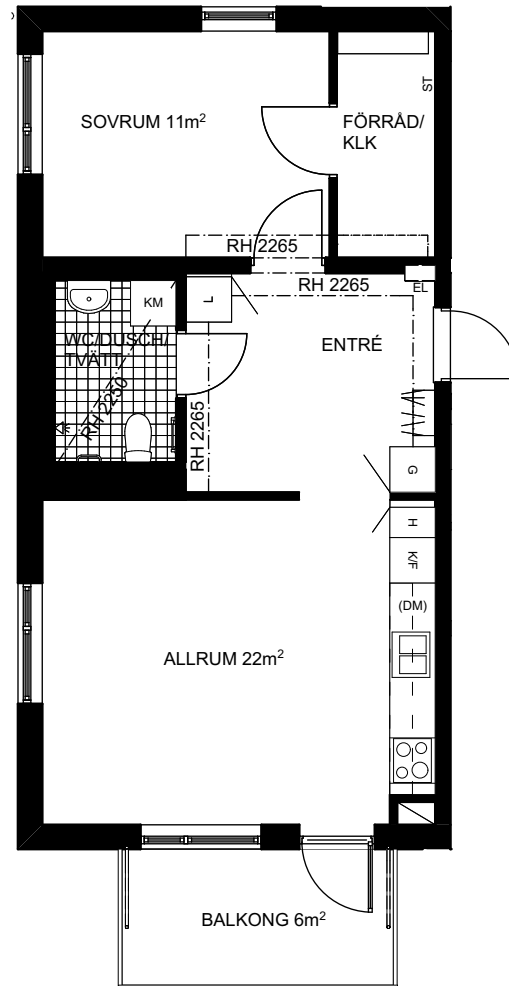


# Två rum och kök, 53m<sup>2</sup>

BRF SÄTRA TORG

PLAN 3, PLAN 4, PLAN 5

LGH 6-1205 LGH 6-1305 LGH 6-1405



## FÖRKLARINGAR

	SPIS		TM	TVÄTT-MASKIN	
	G	GARDEROB		TT	TORK-TUMLARE
	L	LINNESKÅP		KM	KOMBINATIONS-MASKIN
	ST	STÄDSKÅP			KLINKERGOLV
	HS	HÖGSKÅP			INKLÄDNAD VENTILATION (MÅLAD KANAL I FRD)
	KF	KYL/FRYS			SCHAKT
	F	FRYS			KAPPHYLLA
	K	KYL			ELCENTRAL/IT-SKÅP

(DM) PLATS FÖR DISKMASKIN

BH XX BRÖSTNINGSHÖJD I mm, BRÖSTNING 600 mm OM EJ ANNAT ANGES

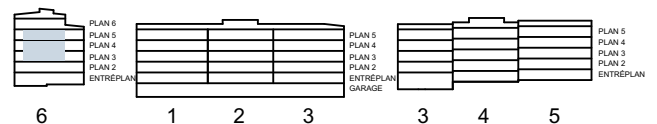
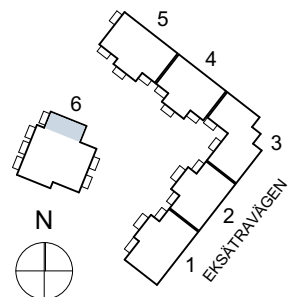
RH XX RUMSHÖJD I mm, RUMSHÖJD 2500 mm OM EJ ANNAT ANGES MED RESERVATION FÖR FEL

RÄTT TILL ÄNDRINGAR FÖRBEHÅLLES, 2018-02-13

Skala 1:100 (A4)



T-BANA  
SÄTRA

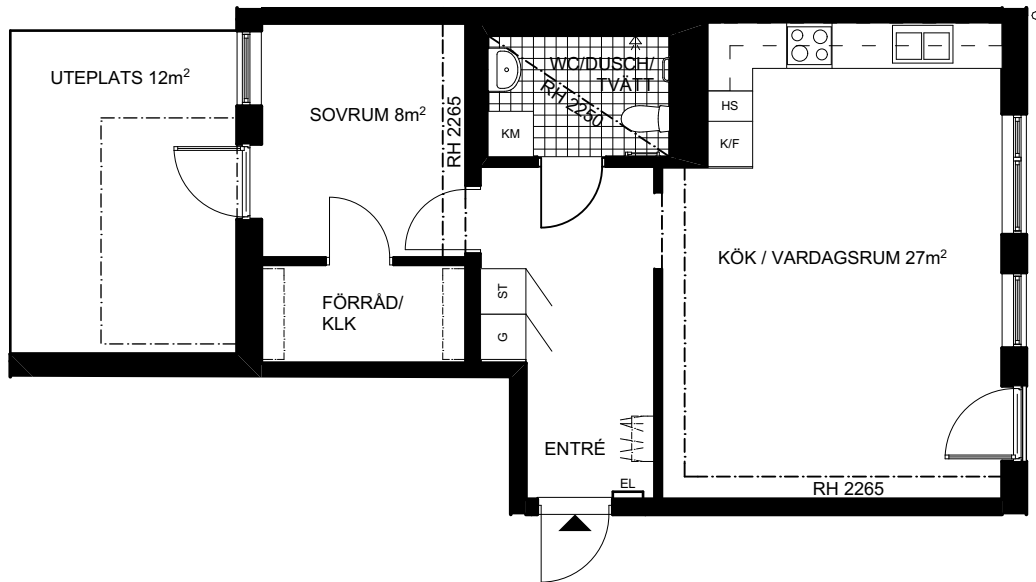


# Två rum och kök, 54m<sup>2</sup>

BRF SÄTRA TORG

ENTRÉPLAN

LGH 1-1002



## FÖRKLARINGAR

	SPIS		TVÄTT-MASKIN
	GARDEROB		TORK-TUMLARE
	LINNESKÅP		KOMBINATIONS-MASKIN
	STÄDSKÅP		KLINKERGOLV
	HÖGSKÅP		INKLÄDNAD VENTILATION (MÅLAD KANAL I FRD)
	KYL/FRYS		SCHAKT
	FRYS		KAPPHYLLA
	KYL		ELCENTRAL/IT-SKÅP

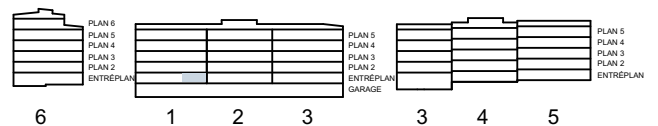
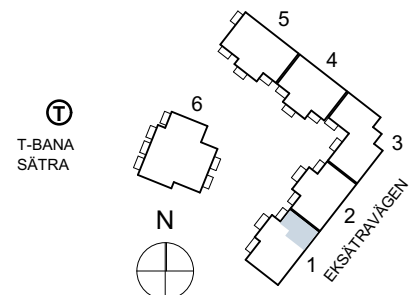
(DM) PLATS FÖR DISKMASKIN

BH XX BRÖSTNINGSHÖJD I mm, BRÖSTNING 600 mm OM EJ ANNAT ANGES

RH XX RUMSHÖJD I mm, RUMSHÖJD 2500 mm OM EJ ANNAT ANGES MED RESERVATION FÖR FEL

RÄTT TILL ÄNDRINGAR FÖRBEHÅLLES, 2017-12-21

Skala 1:100 (A4)

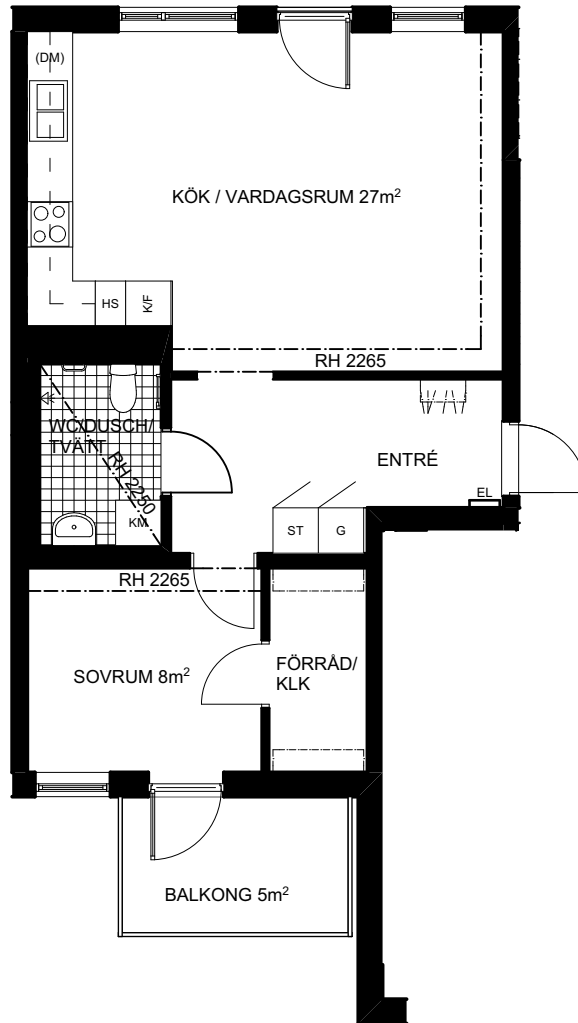


# Två rum och kök, 54m<sup>2</sup>

BRF SÄTRA TORG

PLAN 2, PLAN 4

LGH 1-1103, 2-1103, 4-1103, 1-1303, 2-1303, 4-1303



## FÖRKLARINGAR

	SPIS		TM	TVÅTT-MASKIN	
	G	GARDEROB		TT	TORK-TUMLARE
	L	LINNESKÅP		KM	KOMBINATIONS-MASKIN
	ST	STÅDSKÅP			KLINKERGOLV
	HS	HÖGSKÅP			INKLÄDNAD VENTILATION (MÅLAD KANAL I FRD)
	KF	KYL/FRYS			SCHAKT
	F	FRYS			KAPPHYLLA
	K	KYL			ELCENTRAL/IT-SKÅP

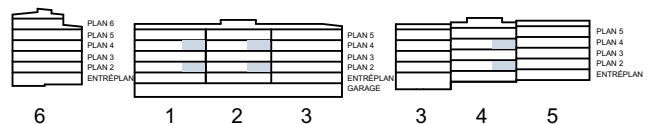
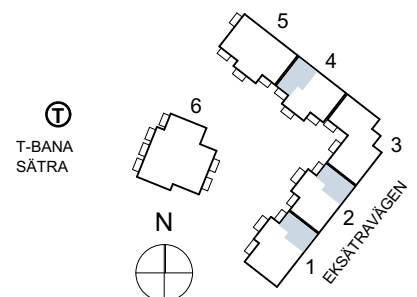
(DM) PLATS FÖR DISKMASKIN

BH XX BRÖSTNINGSHÖJD I mm, BRÖSTNING 600 mm OM EJ ANNAT ANGES

RH XX RUMSHÖJD I mm, RUMSHÖJD 2500 mm OM EJ ANNAT ANGES MED RESERVATION FÖR FEL

RÄTT TILL ÄNDRINGAR FÖRBEHÅLLES, 2017-12-21

Skala 1:100 (A4)



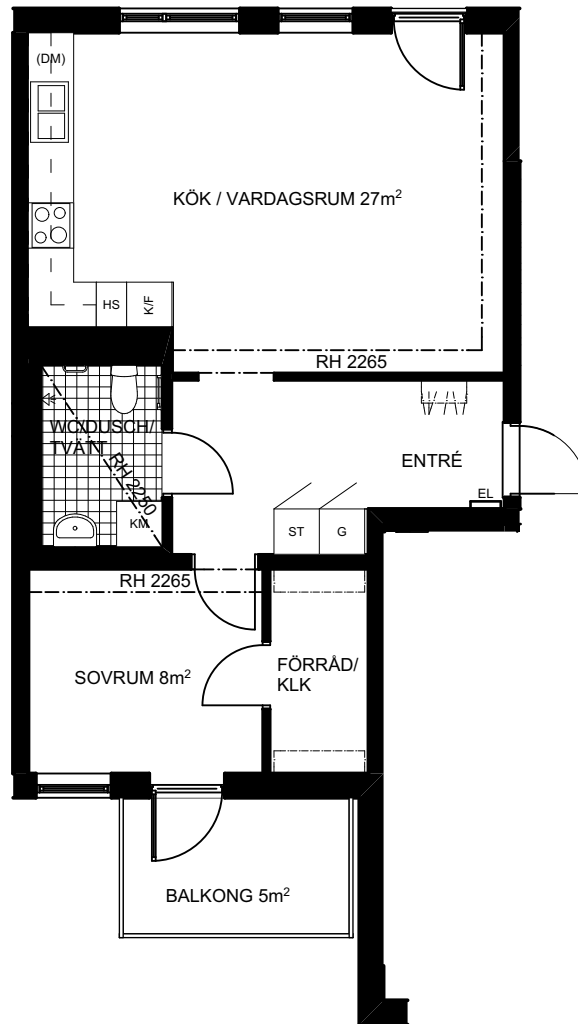


# Två rum och kök, 54m<sup>2</sup>

BRF SÄTRA TORG

PLAN 3, PLAN 5

LGH 1-1203, 2-1203, 4-1203, 1-1403, 2-1403, 4-1403



## FÖRKLARINGAR

	SPIS		TM	TVÄTT-MASKIN
	GARDEROB		TT	TORK-TUMLARE
	LINNESKÅP		KM	KOMBINATIONS-MASKIN
	STÄDSKÅP			KLINKERGOLV
	HÖGSKÅP			INKLÄDNAD VENTILATION (MÅLAD KANAL I FRD)
	KYL/FRYS			SCHAKT
	FRYS			KAPPHYLLA
	KYL			ELCENTRAL/IT-SKÅP

(DM) PLATS FÖR DISKMASKIN

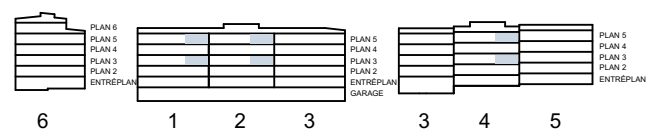
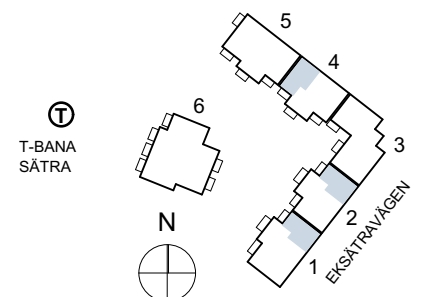
BH XX BRÖSTNINGSHÖJD I mm, BRÖSTNING 600 mm OM EJ ANNAT ANGES

RH XX RUMSHÖJD I mm, RUMSHÖJD 2500 mm OM EJ ANNAT ANGES  
MED RESERVATION FÖR FEL

RÄTT TILL ÄNDRINGAR FÖRBEHÅLLES, 2017-12-21

Skala 1:100 (A4)

0 1 2 5 m

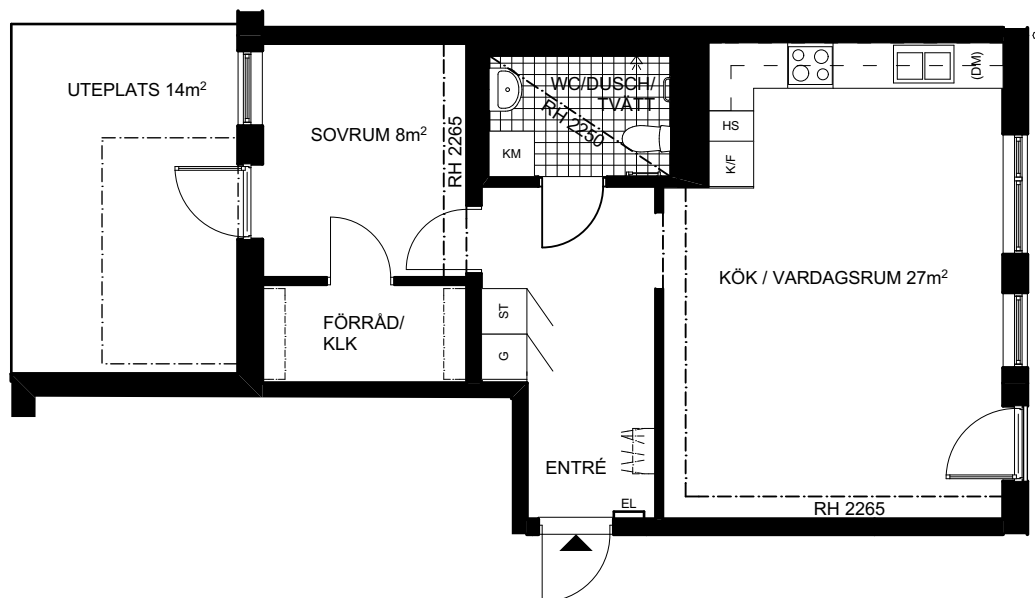


# Två rum och kök, 54m<sup>2</sup>

BRF SÄTRA TORG

ENTRÉPLAN

LGH 2-1002



## FÖRKLARINGAR

	SPIS		TM	TVÄTT- MASKIN	
	G	GARDEROB		TT	TORK- TUMLARE
	L	LINNESKÅP		KM	KOMBINATIONS- MASKIN
	ST	STÄDSKÅP			KLINKERGOLV
	HS	HÖGSKÅP			INKLÄDNAD VENTILATION (MÅLAD KANAL I FRD)
	KF	KYL/FRYS			SCHAKT
	F	FRYS			KAPPHYLLA
	K	KYL			ELCENTRAL/ IT-SKÅP

(DM) PLATS FÖR DISKMASKIN

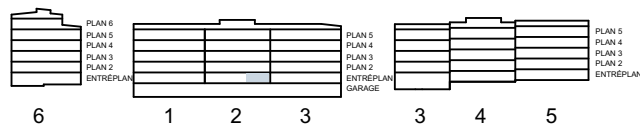
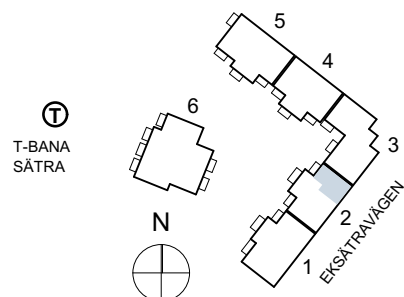
BH XX BRÖSTNINGSHÖJD I mm, BRÖSTNING 600 mm OM EJ ANNAT ANGES

RH XX RUMSHÖJD I mm, RUMSHÖJD 2500 mm OM EJ ANNAT ANGES  
MED RESERVATION FÖR FEL

RÄTT TILL ÄNDRINGAR FÖRBEHÅLLES, 2017-12-21

Skala 1:100 (A4)

0 1 2 5 m

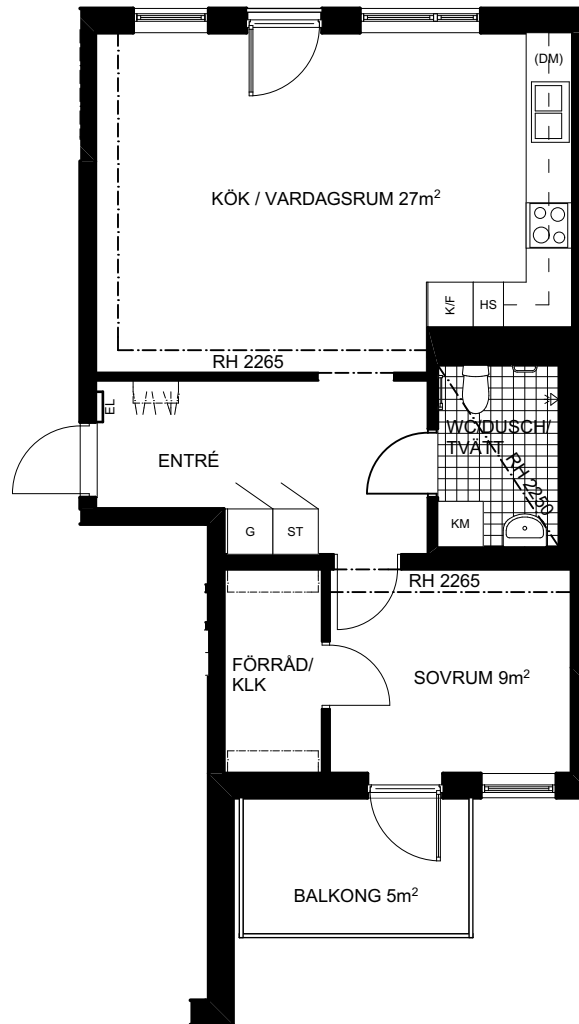


# Två rum och kök, 54m<sup>2</sup>

BRF SÄTRA TORG

PLAN 2, PLAN 4

LGH 2-1101, 4-1101, 5-1101, 2-1301, 4-1301, 5-1301



## FÖRKLARINGAR

	SPIS		TM	TVÄTT- MASKIN
	GARDEROB		TT	TORK- TUMBLARE
	LINNESKÅP		KM	KOMBINATIONS- MASKIN
	STÄDSKÅP			KLINKERGOLV
	HÖGSKÅP			INKLÄDNAD VENTILATION (MÅLAD KANAL I FRD)
	KYL/FRYS			SCHAKT
	FRYS			KAPPHYLLA
	KYL			ELCENTRAL/ IT-SKÅP

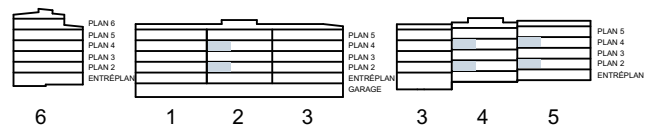
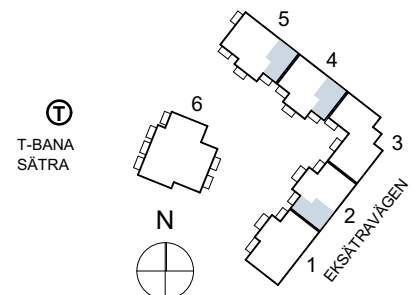
(DM) PLATS FÖR DISKMASKIN

BH XX BRÖSTNINGSHÖJD I mm, BRÖSTNING 600 mm OM EJ ANNAT ANGES

RH XX RUMSHÖJD I mm, RUMSHÖJD 2500 mm OM EJ ANNAT ANGES  
MED RESERVATION FÖR FEL

RÄTT TILL ÄNDRINGAR FÖRBEHÅLLES, 2017-12-21

Skala 1:100 (A4)

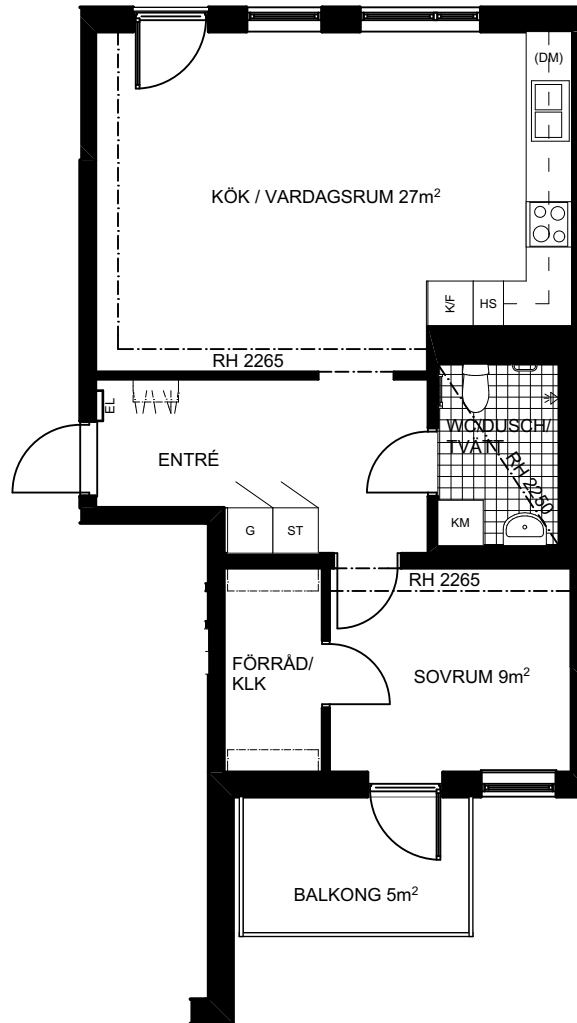


# Två rum och kök, 54m<sup>2</sup>

BRF SÄTRA TORG

PLAN 3, PLAN 5

LGH 2-1201, 4-1201, 5-1201, 2-1401, 4-1401, 5-1401



## FÖRKLARINGAR

	SPIS		TVÄTT-MASKIN
	GARDEROB		TORK-TUMLARE
	LINNESKÅP		KOMBINATIONS-MASKIN
	STÄDSKÅP		KLINKERGOLV
	HÖGSKÅP		INKLÄDNAD VENTILATION (MÅLAD KANAL I FRD)
	KYL/FRYS		SCHAKT
	FRYS		KAPPHYLLA
	KYL		ELCENTRAL/IT-SKÅP

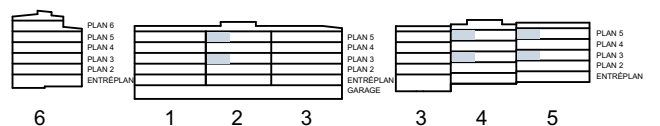
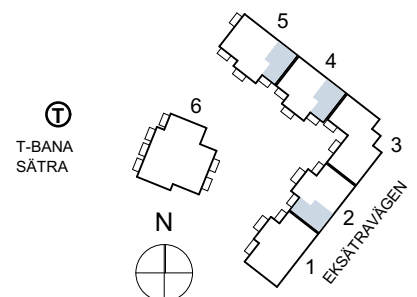
(DM) PLATS FÖR DISKMASKIN

BH XX BRÖSTNINGSHÖJD I mm, BRÖSTNING 600 mm OM EJ ANNAT ANGES

RH XX RUMSHÖJD I mm, RUMSHÖJD 2500 mm OM EJ ANNAT ANGES MED RESERVATION FÖR FEL

RÄTT TILL ÄNDRINGAR FÖRBEHÅLLES, 2017-12-21

Skala 1:100 (A4)

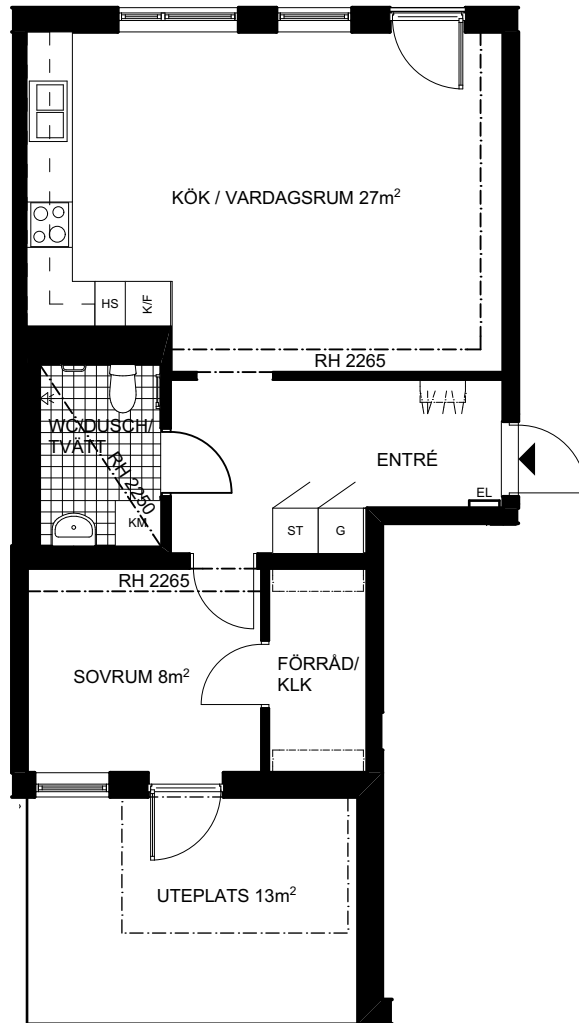


# Två rum och kök, 54m<sup>2</sup>

BRF SÄTRA TORG

ENTRÉPLAN

LGH 4-1002



## FÖRKLARINGAR

	SPIS		TM	TVÄTT-MASKIN
	GARDEROB		TT	TORK-TUMLARE
	LINNESKÅP		KM	KOMBINATIONSMASKIN
	STÄDSKÅP			KLINKERGOLV
	HÖGSKÅP			INKLÄDNAD VENTILATION (MÅLAD KANAL I FRD)
	KYL/FRYS			SCHAKT
	FRYS			KAPPHYLLA
	KYL			ELCENTRAL/IT-SKÅP

(DM) PLATS FÖR DISKMASKIN

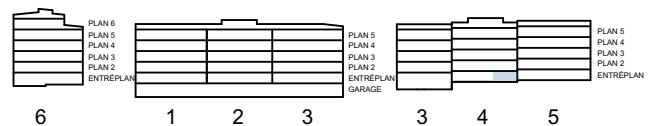
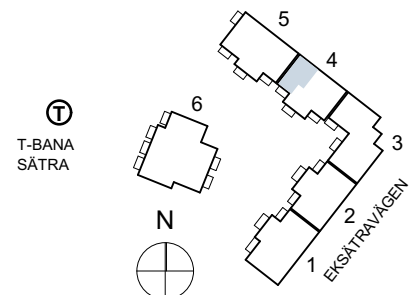
BH XX BRÖSTNINGSHÖJD I mm, BRÖSTNING 600 mm OM EJ ANNAT ANGES

RH XX RUMSHÖJD I mm, RUMSHÖJD 2500 mm OM EJ ANNAT ANGES MED RESERVATION FÖR FEL

RÄTT TILL ÄNDRINGAR FÖRBEHÅLLES, 2017-12-21

Skala 1:100 (A4)

0 1 2 5 m

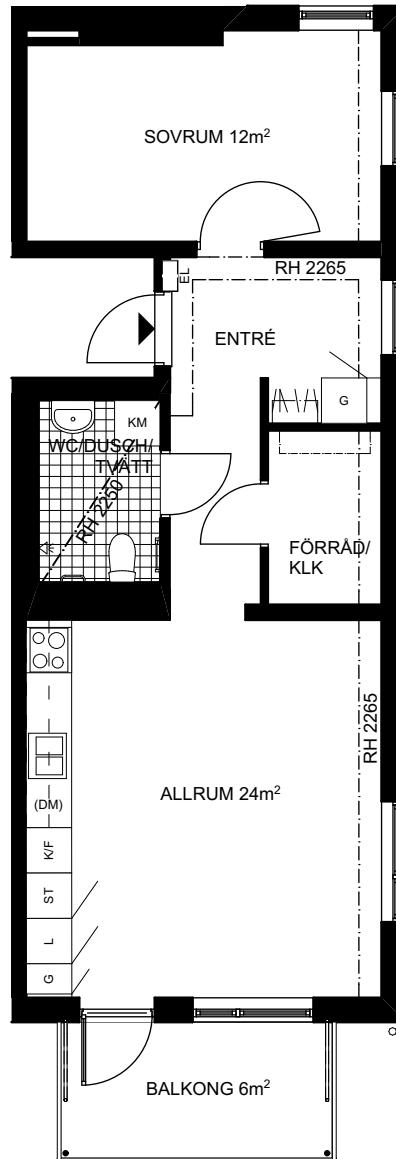


# Två rum och kök, 54m<sup>2</sup>

BRF SÄTRA TORG

PLAN 6

LGH 6-1501



## FÖRKLARINGAR

	SPIS		TM TVÄTT-MASKIN
	G GARDEROB		TT TORK-TUMLARE
	L LINNESKÅP		KM KOMBINATIONS-MASKIN
	ST STÄDSKÅP		KLINKERGOLV
	HS HÖGSKÅP		INKLÄDNAD VENTILATION (MÅLAD KANAL I FRD)
	KF KYL/FRYS		SCHAKT
	F FRYS		KAPPHYLLA
	K KYL		ELCENTRAL/IT-SKÅP

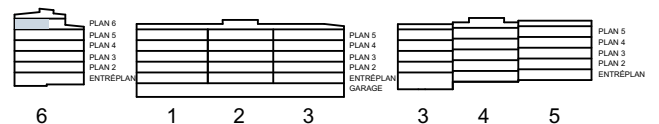
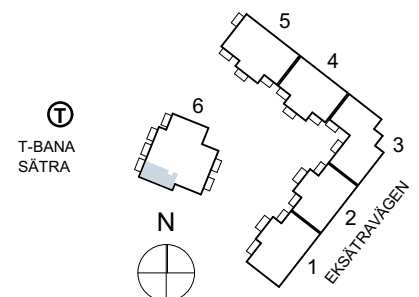
(DM) PLATS FÖR DISKMASKIN

BH XX BRÖSTNINGSHÖJD I mm, BRÖSTNING 600 mm OM EJ ANNAT ANGES

RH XX RUMSHÖJD I mm, RUMSHÖJD 2500 mm OM EJ ANNAT ANGES MED RESERVATION FÖR FEL

RÄTT TILL ÄNDRINGAR FÖRBEHÅLLES, 2017-12-21

Skala 1:100 (A4)

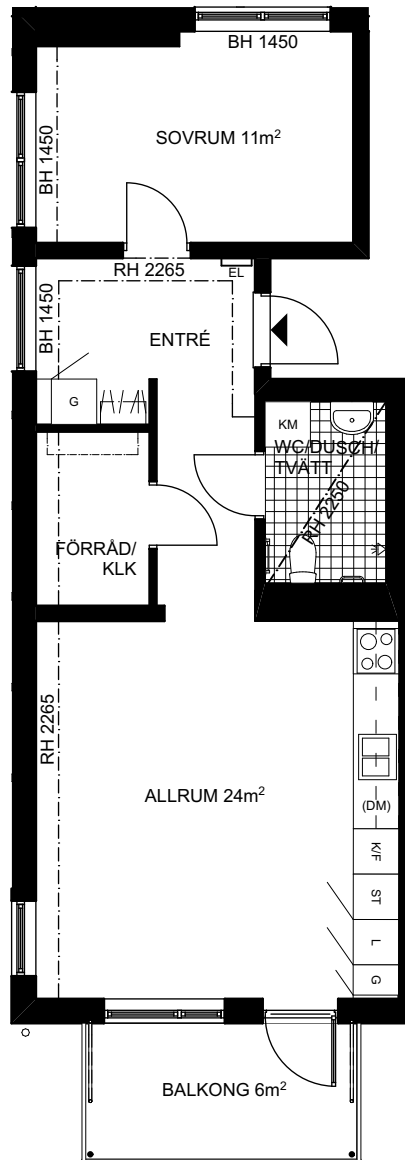


# Två rum och kök, 54m<sup>2</sup>

BRF SÄTRA TORG

PLAN 6

LGH 6-1503



## FÖRKLARINGAR

	SPIS		TM	TVÄTT-MASKIN	
	G	GARDEROB		TT	TORK-TUMLARE
	L	LINNESKÅP		KM	KOMBINATIONS-MASKIN
	ST	STÄDSKÅP			KLINKERGOLV
	HS	HÖGSKÅP			INKLÄDNAD VENTILATION (MÅLAD KANAL I FRD)
	KF	KYL/FRYS			SCHAKT
	F	FRYS			KAPPHYLLA
	K	KYL			ELCENTRAL/IT-SKÅP

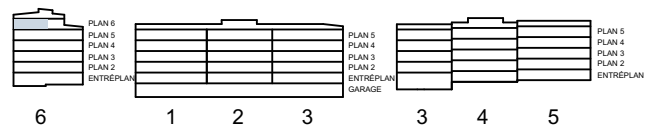
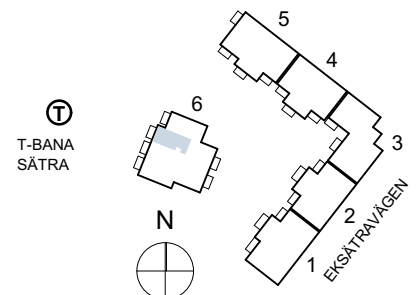
(DM) PLATS FÖR DISKMASKIN

BH XX BRÖSTNINGSHÖJD I mm, BRÖSTNING 600 mm OM EJ ANNAT ANGES

RH XX RUMSHÖJD I mm, RUMSHÖJD 2500 mm OM EJ ANNAT ANGES MED RESERVATION FÖR FEL

RÄTT TILL ÄNDRINGAR FÖRBEHÅLLES, 2017-12-21

Skala 1:100 (A4)

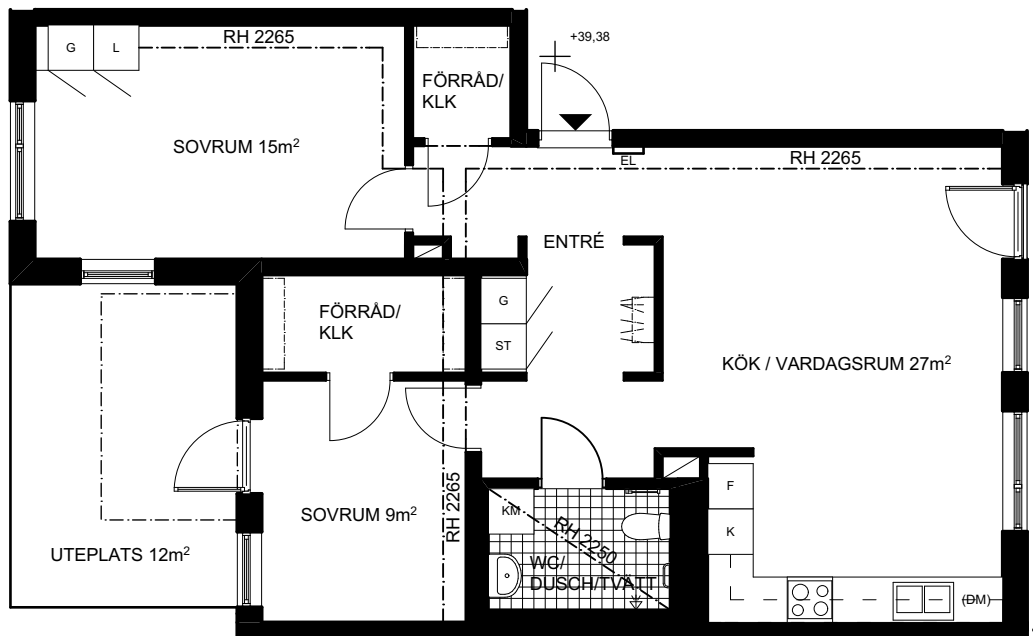


# Tre rum och kök, 74m<sup>2</sup>

BRF SÄTRA TORG

ENTRÉPLAN

LGH 2-1001



## FÖRKLARINGAR

	SPIS		TM TVÄTT-MASKIN
	G GARDEROB		TT TORK-TUMLARE
	L LINNESKÅP		KM KOMBINATIONS-MASKIN
	ST STÄDSKÅP		KLINKERGOLV
	HS HÖGSKÅP		INKLÄDNAD VENTILATION (MÅLAD KANAL I FRD)
	KF KYL/FRYS		SCHAKT
	F FRYS		KAPPHYLLA
	K KYL		ELCENTRAL/IT-SKÅP

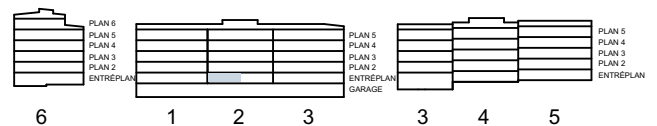
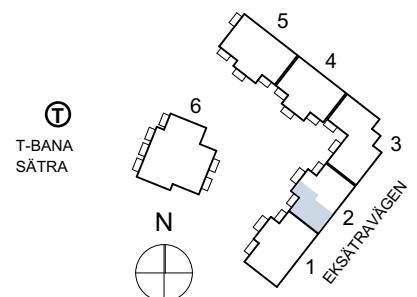
(DM) PLATS FÖR DISKMASKIN

BH XX BRÖSTNINGSHÖJD I mm, BRÖSTNING 600 mm OM EJ ANNAT ANGES

RH XX RUMSHÖJD I mm, RUMSHÖJD 2500 mm OM EJ ANNAT ANGES MED RESERVATION FÖR FEL

RÄTT TILL ÄNDRINGAR FÖRBEHÅLLES, 2017-12-21

Skala 1:100 (A4)



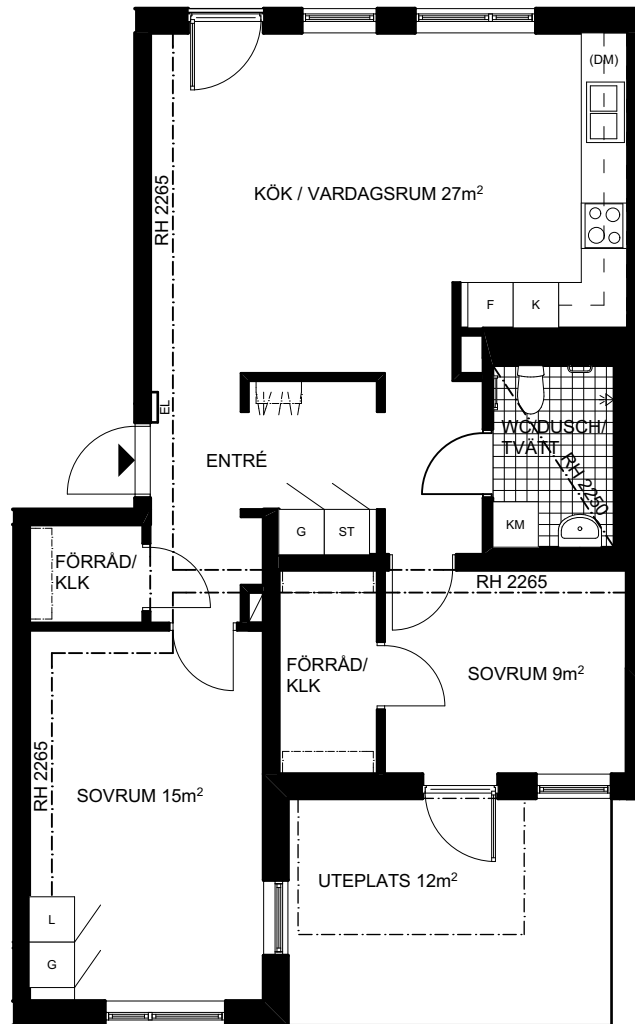


# Tre rum och kök, 74m<sup>2</sup>

BRF SÄTRA TORG

ENTRÉPLAN

LGH 4-1001



## FÖRKLARINGAR

	SPIS		TVÄTT- MASKIN
	GARDEROB		TORK- TUMLARE
	LINNESKÅP		KOMBINATIONS- MASKIN
	STÄDSKÅP		KLINKERGOLV
	HÖGSKÅP		INKLÄDNAD VENTILATION (MÅLAD KANAL I FRD)
	KYL/FRYS		SCHAKT
	FRYS		KAPPHYLLA
	KYL		ELCENTRAL/ IT-SKÅP

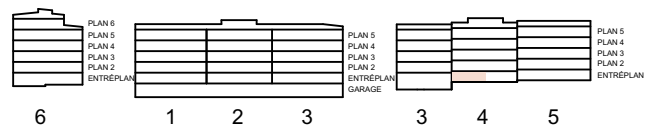
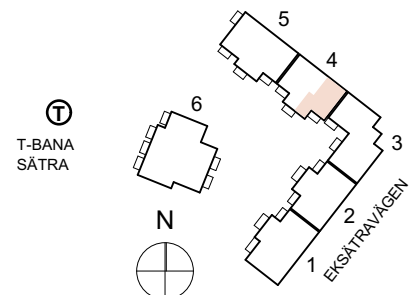
(DM) PLATS FÖR DISKMASKIN

BH XX BRÖSTNINGSHÖJD I mm, BRÖSTNING 600 mm OM EJ ANNAT ANGES

RH XX RUMSHÖJD I mm, RUMSHÖJD 2500 mm OM EJ ANNAT ANGES  
MED RESERVATION FÖR FEL

RÄTT TILL ÄNDRINGAR FÖRBEHÅLLES, 2017-12-21

Skala 1:100 (A4)

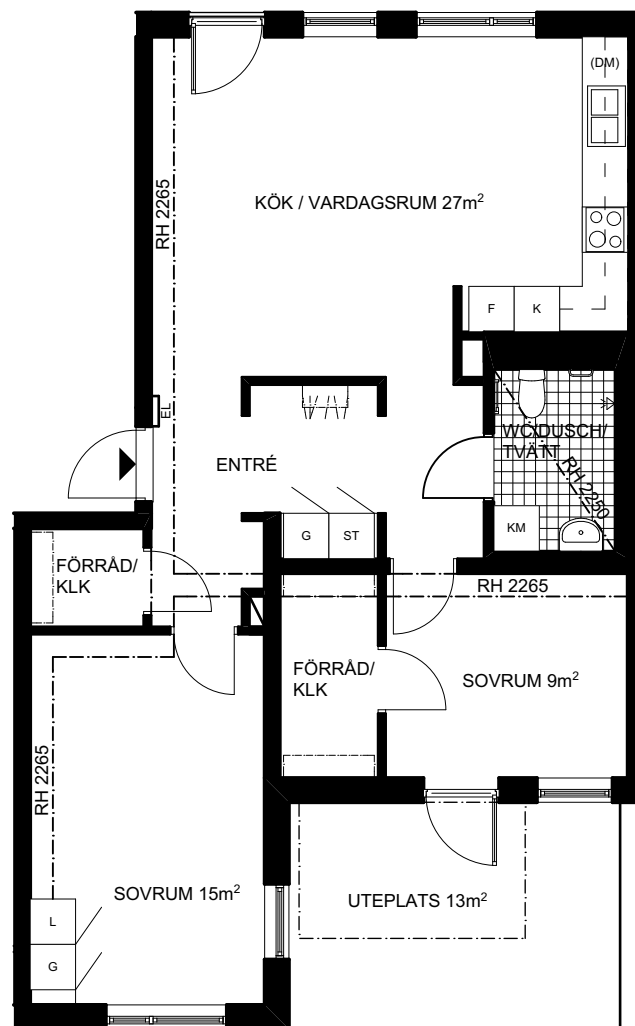


# Tre rum och kök, 74m<sup>2</sup>

BRF SÄTRA TORG

ENTRÉPLAN

LGH 5-1001



## FÖRKLARINGAR

	SPIS		TM	TVÄTT-MASKIN
	GARDEROB		TT	TORK-TUMLARE
	LINNESKÅP		KM	KOMBINATIONS-MASKIN
	STÄDSKÅP			KLINKERGOLV
	HÖGSKÅP			INKLÄDNAD VENTILATION (MÅLAD KANAL I FRD)
	KYL/FRYS			SCHAKT
	FRYS			KAPPHYLLA
	KYL			ELCENTRAL/IT-SKÅP

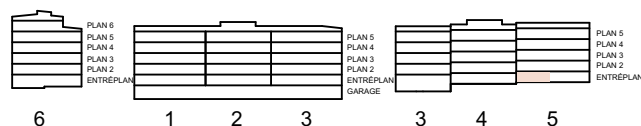
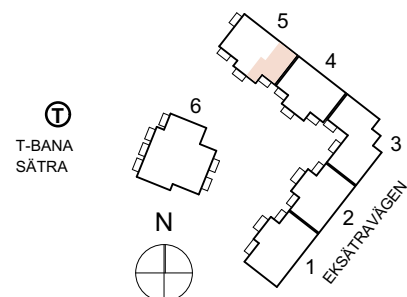
(DM) PLATS FÖR DISKMASKIN

BH XX BRÖSTNINGSHÖJD I mm, BRÖSTNING 600 mm OM EJ ANNAT ANGES

RH XX RUMSHÖJD I mm, RUMSHÖJD 2500 mm OM EJ ANNAT ANGES MED RESERVATION FÖR FEL

RÄTT TILL ÄNDRINGAR FÖRBEHÅLLES, 2017-12-21

Skala 1:100 (A4)

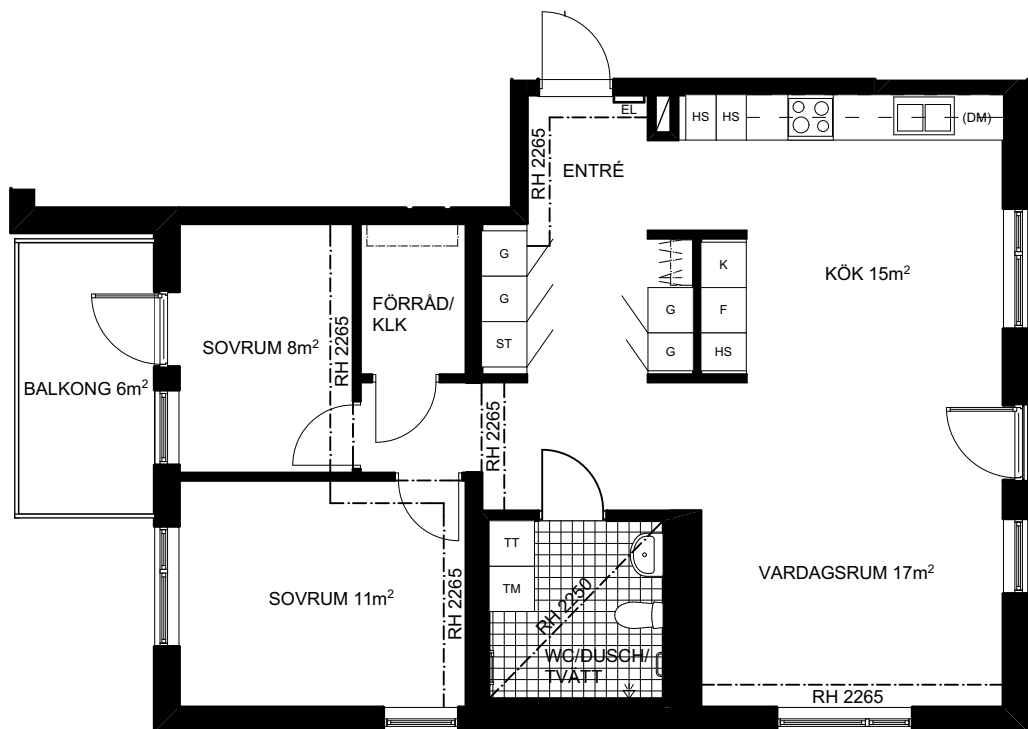


# Tre rum och kök, 78m<sup>2</sup>

BRF SÄTRA TORG

PLAN 2, PLAN 3, PLAN 4, PLAN 5

LGH 1-1101, 1-1201, 1-1301, 1-1401



## FÖRKLARINGAR

	SPIS		TM	TVÄTT-MASKIN
	GARDEROB		TT	TORK-TUMLARE
	LINNESKÅP		KM	KOMBINATIONS-MASKIN
	STÄDSKÅP			KLINKERGOLV
	HÖGSKÅP			INKLÄDNAD VENTILATION (MÅLAD KANAL I FRD)
	KYL/FRYS			SCHAKT
	FRYS			KAPPHYLLA
	KYL			ELCENTRAL/IT-SKÅP

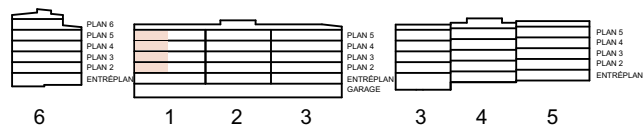
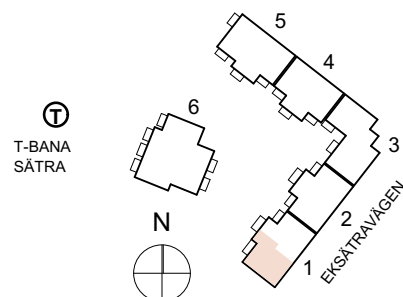
(DM) PLATS FÖR DISKMASKIN

BH XX BRÖSTNINGSHÖJD I mm, BRÖSTNING 600 mm OM EJ ANNAT ANGES

RH XX RUMSHÖJD I mm, RUMSHÖJD 2500 mm OM EJ ANNAT ANGES MED RESERVATION FÖR FEL

RÄTT TILL ÄNDRINGAR FÖRBEHÅLLES, 2017-12-21

Skala 1:100 (A4)

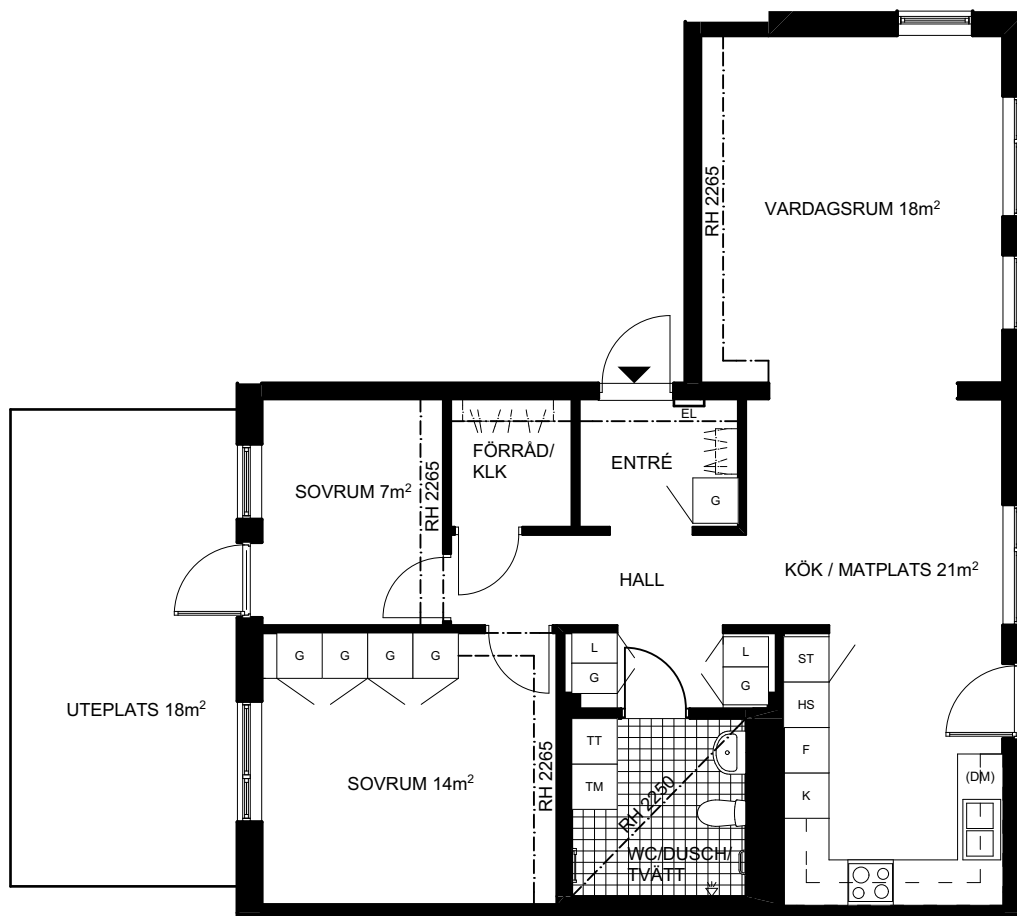


# Tre rum och kök, 83m<sup>2</sup>

BRF SÄTRA TORG

ENTRÉPLAN

LGH 3-1001



## FÖRKLARINGAR

	SPIS		TM	TVÄTT-MASKIN	
	G	GARDEROB		TT	TORK-TUMLARE
	L	LINNESKÅP		KM	KOMBINATIONS-MASKIN
	ST	STÄDSKÅP			KLINKERGOLV
	HS	HÖGSKÅP			INKLÄDNAD VENTILATION (MÅLAD KANAL I FRD)
	KF	KYL/FRYS			SCHAKT
	F	FRYS			KAPPHYLLA
	K	KYL			ELCENTRAL/IT-SKÅP

(DM) PLATS FÖR DISKMASKIN

BH XX BRÖSTNINGSHÖJD I mm, BRÖSTNING 600 mm OM EJ ANNAT ANGES

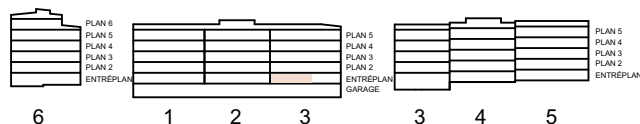
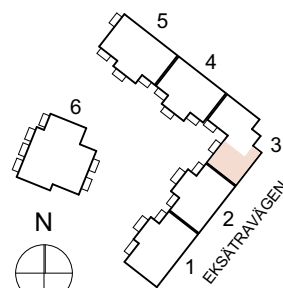
RH XX RUMSHÖJD I mm, RUMSHÖJD 2500 mm OM EJ ANNAT ANGES MED RESERVATION FÖR FEL

RÄTT TILL ÄNDRINGAR FÖRBEHÅLLES, 2017-12-21

Skala 1:100 (A4)



T  
T-BANA  
SÄTRA

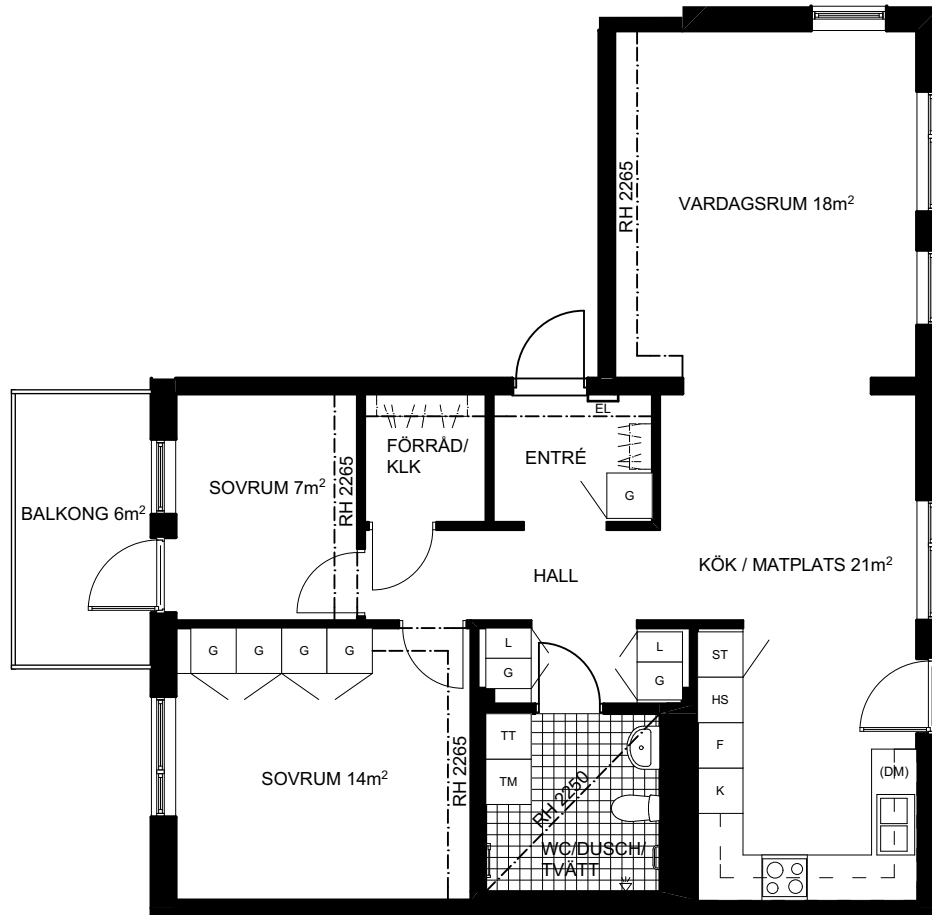


# Tre rum och kök, 83m<sup>2</sup>

BRF SÄTRA TORG

PLAN 2, PLAN 3, PLAN 4, PLAN 5

LGH 3-1101, 3-1201, 3-1301, 3-1401



## FÖRKLARINGAR

	SPIS		TVÄTT-MASKIN
	GARDEROB		TORK-TUMLARE
	LINNESKÅP		KOMBINATIONS-MASKIN
	STÄDSKÅP		KLINKERGOLV
	HÖGSKÅP		INKLÄDNAD VENTILATION (MÅLAD KANAL I FRD)
	KYL/FRYS		SCHAKT
	FRYS		KAPPHYLLA
	KYL		ELCENTRAL/IT-SKÅP

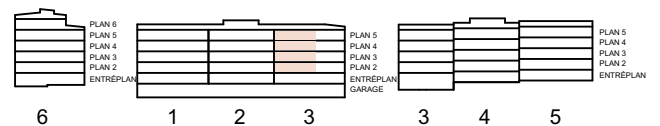
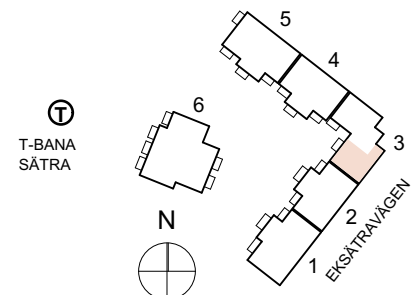
(DM) PLATS FÖR DISKMASKIN

BH XX BRÖSTNINGSHÖJD I mm, BRÖSTNING 600 mm OM EJ ANNAT ANGES

RH XX RUMSHÖJD I mm, RUMSHÖJD 2500 mm OM EJ ANNAT ANGES MED RESERVATION FÖR FEL

RÄTT TILL ÄNDRINGAR FÖRBEHÅLLES, 2017-12-21

Skala 1:100 (A4)

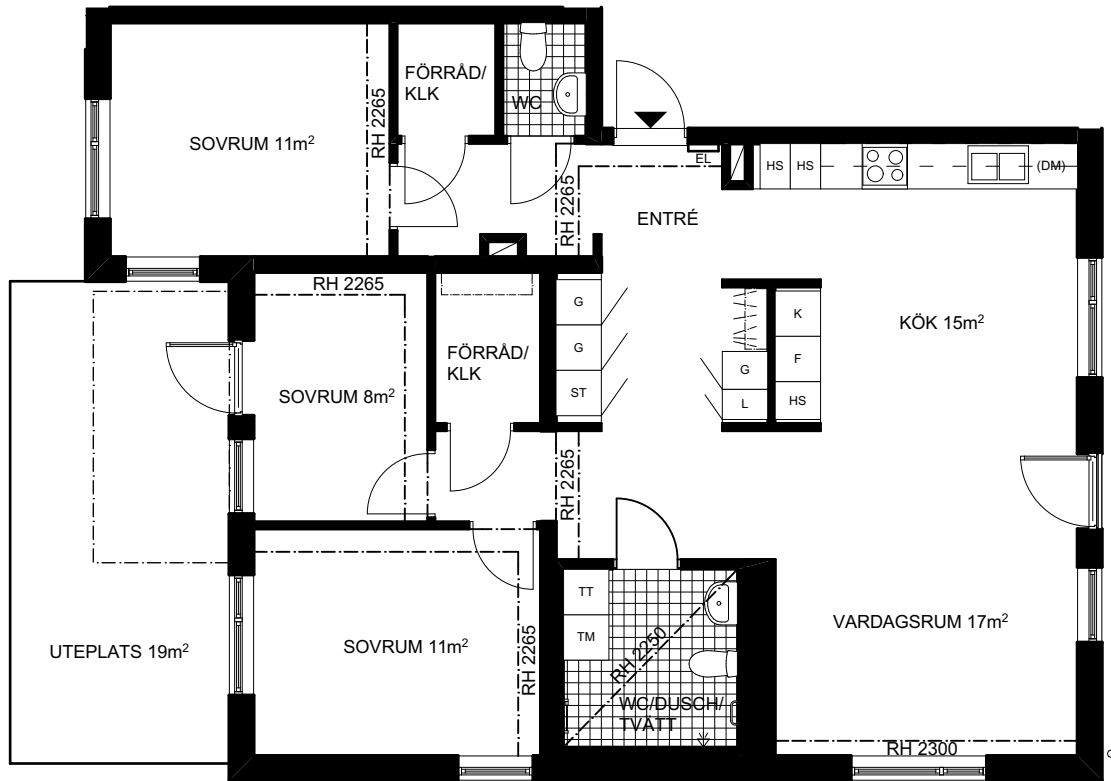


# Fyra rum och kök, 99m<sup>2</sup>

BRF SÄTRA TORG

ENTRÉPLAN

LGH 1-1001



## FÖRKLARINGAR

	SPIS		TM	TVÄTT-MASKIN	
	G	GARDEROB		TT	TORK-TUMLARE
	L	LINNESKÅP		KM	KOMBINATIONS-MASKIN
	ST	STÄDSKÅP			KLINKERGOLV
	HS	HÖGSKÅP			INKLÄDNAD VENTILATION (MÅLAD KANAL I FRD)
	KF	KYL/FRYS			SCHAKT
	F	FRYS			KAPPHYLLA
	K	KYL			ELCENTRAL/IT-SKÅP

(DM) PLATS FÖR DISKMASKIN

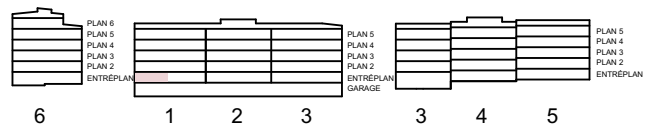
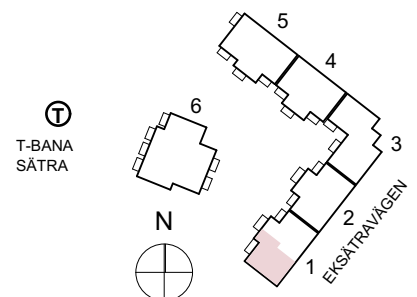
BH XX BRÖSTNINGSHÖJD I mm, BRÖSTNING 600 mm OM EJ ANNAT ANGES

RH XX RUMSHÖJD I mm, RUMSHÖJD 2500 mm OM EJ ANNAT ANGES MED RESERVATION FÖR FEL

RÄTT TILL ÄNDRINGAR FÖRBEHÅLLES, 2017-12-21

Skala 1:100 (A4)

0 1 2 5 m

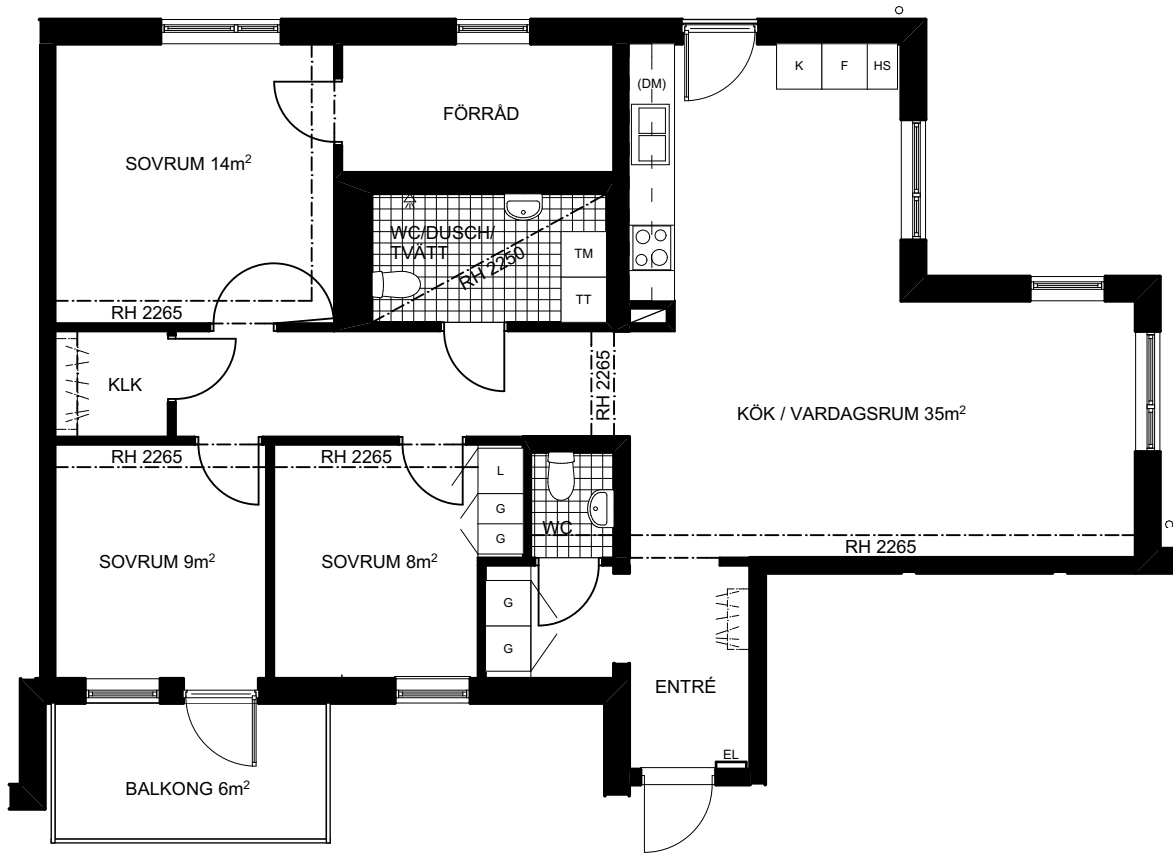


# Fyra rum och kök, 103m<sup>2</sup>

BRF SÄTRA TORG

PLAN 2, PLAN 3, PLAN 4, PLAN 5

LGH 3-1102, 3-1202, 3-1302, 3-1402



## FÖRKLARINGAR

	SPIS		TM TVÄTT-MASKIN
	GARDEROB		TT TORK-TUMLARE
	LINNESKÅP		KM KOMBINATIONS-MASKIN
	STÄDSKÅP		KLINKERGOLV
	HÖGSKÅP		INKLÄDNAD VENTILATION (MÅLAD KANAL I FRD)
	KYL/FRYS		SCHAKT
	FRYS		KAPPHYLLA
	KYL		ELCENTRAL/IT-SKÅP

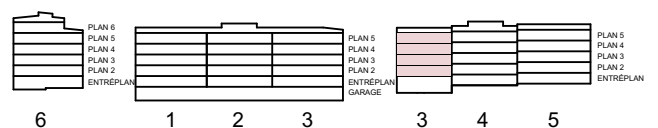
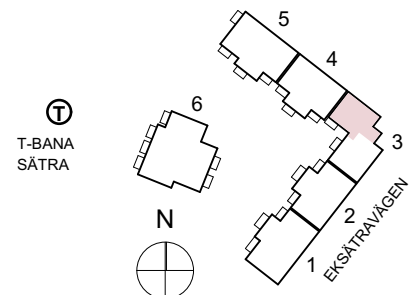
(DM) PLATS FÖR DISKMASKIN

BH XX BRÖSTNINGSHÖJD I mm, BRÖSTNING 600 mm OM EJ ANNAT ANGES

RH XX RUMSHÖJD I mm, RUMSHÖJD 2500 mm OM EJ ANNAT ANGES  
MED RESERVATION FÖR FEL

RÄTT TILL ÄNDRINGAR FÖRBEHÅLLES, 2017-12-21

Skala 1:100 (A4)



1.



INTRESSEANMÄLAN

2.



BOKNINGSAVTAL

3.



FÖRHANDSAVTAL

4.



UPPLÅTELSEAVTAL

## Så här går det till när du köper ny bostad från oss

Att köpa bostad är en av livets stora affärer. Det är mycket att ta hänsyn till och många beslut. Här kan du steg-för-steg läsa hur vår process går till.

1.

### INTRESSEANMÄLAN

Om du är intresserad av en bostad i Brf Sättra Torg kan du enkelt anmäla ditt intresse på [peabbostad.se](https://peabbostad.se) eller hos vår mäklarpartner.

2.

### BOKNINGSAVTAL

När du valt vilken lägenhet du vill ha tecknas ett bokningsavtal. I samband med bokningsavtalet erlägger du en bokningsavgift om 30 000kr. Om du senare skulle bestämma dig för att inte gå vidare med ditt köp får du tillbaka bokningsavgiften minus 7 000 kronor.

3.

### FÖRHANDSAVTAL

Faktureras en summa om 70 000 kr (minus tidigare erlagda 30 000 kr). I samband med förhandsavtalet erläggs en summa om 40 000 kronor.

4.

### UPPLÅTELSEAVTAL

Cirka fyra månader innan du får tillträde till din nya bostad tecknar du ett upplåtelseavtal. I samband med upplåtelseavtalet erlägger du en handpenning om 10% av köpeskillingen (minus tidigare erlagda 70 000 kronor).



# 5.



BESIKTNING

# 6.



FÖRHANDSVISNING

# 7.



INFLYTTNING

Välkommen hem!

## 5.

### BESIKTNING

Inför inflyttningen görs en besiktning av din bostad. Besiktningen utförs av en oberoende besiktningsman och på plats finns representant från bostadsrättsföreningen.

## 6.

### FÖRHANDSVISNING

När det börjar närma sig inflyttning bjuds du in till en förhandsvisning. Här får du se ditt nya hem och uppleva alla ytor samt ta tillfället att mäta och planera din möblering.

## 7.

### INFLYTTNING

Vi möter dig i din nya entré och lämnar över nycklarna. När du köper bostad av oss bjuder vi på en egen snickare. Under två timmar får du hjälp med de enklare jobben som är sköna att få avklarade direkt, till exempel att hänga upp lampor och tavlor eller skruva upp hyllor. Fråga oss så berättar vi mer.

### DINA ÅSIKTER

### NKI- NÖJD KUND INDEX

För oss är det viktigt att veta vad du tycker både om Peab som bostadsproducent och om den produkt du faktiskt har köpt. Det är ett av sätten att bedriva ett kontinuerligt förbättringsarbete gentemot våra kunder. Cirka två månader efter din inflyttning skickas det ut en enkät via mejl till dig. Vi är tacksamma om du svarar på frågorna och lämnar dina synpunkter. För varje inkommet svar skänker Peab ett bidrag till Barncancerfonden.

Vi vill gärna veta vad du tycker!



## När du köper en bostad från oss

Ett nytt hem är mer än bara tak över huvudet, det ska ge rum för hela livet. Därför finns det vissa saker som vi låter vägleda oss när vi utvecklar bostäder – och som ger dig ett nytt hem där du kan leva livet fullt ut.

### **DITT PRIS**

Ingen plånbok är den andra lik. Därför har vi utvecklat bostäder med olika planlösningar, storlekar och prisnivåer i ett och samma område, så att du kan välja ett boende som passar just dig.

### **DITT LIV PÅ PLATS**

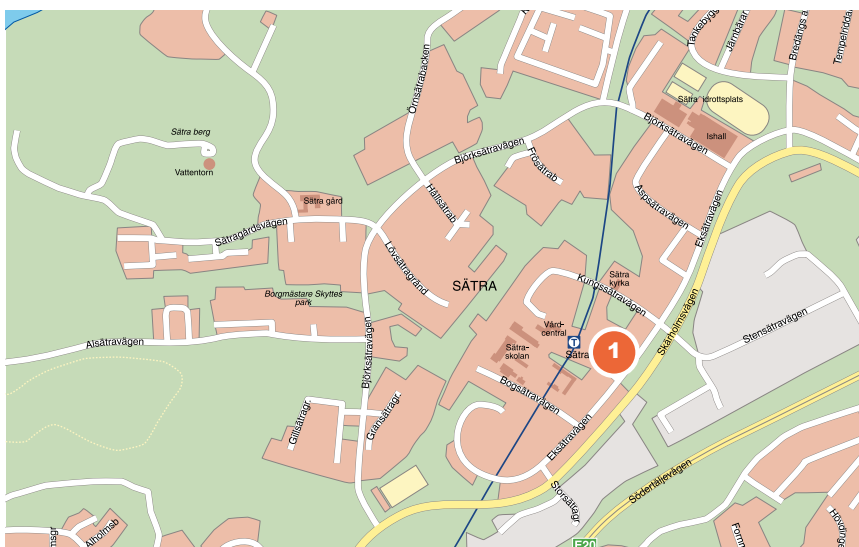
Vi gissar att du vill komma på plats så snart som möjligt och ägna dig åt livet i vardagen istället för att fixa med bostaden. Vi bjuder på två timmars enklare snickarhjälp av våra hantverkare som kan hjälpa dig att komma i ordning.

**Peab reserverar sig** för eventuella ändringar och tryckfel. Byggnader och övriga miljöer som visas i trycksaker är illustrationer i marknadsföringssyfte och kan avvika från det slutgiltiga boendet.



## Har du hittat ett hem som passar dig?

Då är nästa steg att anmäla ditt intresse! Om du har några frågor eller funderingar är du varmt välkommen att kontakta oss. Alla kontaktuppgifter hittar du på [peabbostad.se](https://peabbostad.se)



1. Brf Sättra Torg, Stockholm

**Tomas Andersson**  
**Tomas Mäklarbyrå**  
Mobilnr: 0708-22 15 73  
E-post: [tomas@tomasmaklarbyra.se](mailto:tomas@tomasmaklarbyra.se)

## Ett hem byggt för liv.

Livet kretsar kring mer än hur man bor. Därför tror vi att de bästa bostäderna är de som anpassas efter livet. För livet kan vara stökigt. Det kan vara lyxigt. Det kan vara välplanerat eller spontant. Vi på Peab bygger och utvecklar samhällen där vi själva lever och arbetar. Det har gett oss kunskap och erfarenhet som gör att vi kan skapa hem där du kan leva livet fullt ut.