



KANONHUSHOLMEN

Yteffektiv  
två rum och kök

# Lägenhet B-1004

Brf Kanonhusholmen, Eskilstuna

# Yteffektiv tvåa med egen entré

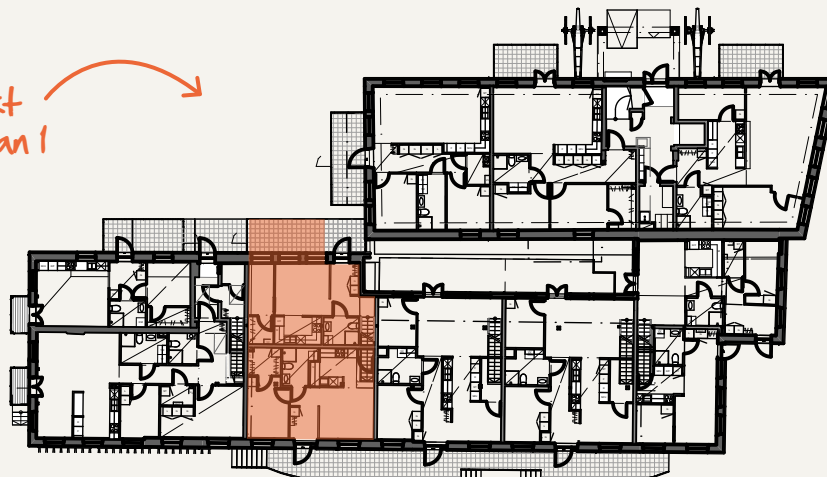
## 2 rok, 49 kvm

Här bor du bekvämt med egen entré från den gemensamma terrassen. I hallen möts du av den öppna planlösningen mellan vardagsrum och kök som är utrustat med moderna vitvaror.

Badrummet har kaklade väggar och klinker på golvet, och utrustat med kombinerad tvättmaskin och torktumlare. Från sovrummet når du lätt lägenhetens walk-in-closet, som ger dig gott om förvaring.



Översikt  
våningsplan 1

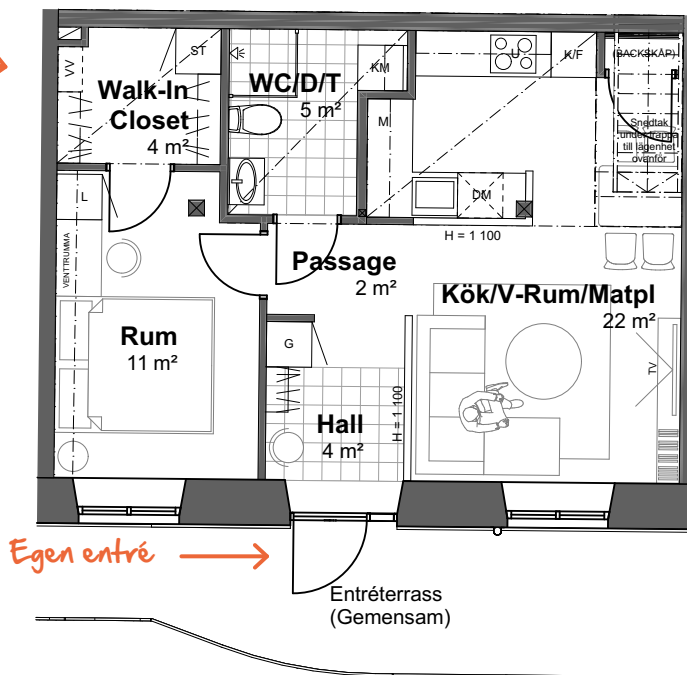


# Två rum och kök, 49 m<sup>2</sup>

VÅNING 1  
LÄGENHET B-1004

Walk-in-closet i direkt anslutning till sovrummet

Kök med moderna vitvaror



Öppen planlösning mellan kök och vardagsrum

Egen entré

Entréterrass (Gemensam)

K/F	KYL/FRYS
M/U	MIKROVÅGS- OCH INBYGGNADSUGN*
	SPISHÄLL
DM	DISKMASKIN

\*OBS  
INBYGGNADSUGN SITTER I HÖGSKÅP  
OM INGET ANNAT ANGES

G	GARDEROB
L	LINNESKÅP
ST	STÄDSKÅP
	KAPPHYLLA/KLÄDSTANG
VV	FTX AGG.

	SCHAKT
	LÄGRE TAKHÖJD
KM	KOMBIMASKIN
	DUSCHPLATS

TH	ANGER TAKHÖJD
H	FÖNSTERHÖJD/ VÄGGHÖJD
BH	ANGER BRÖSTNINGSHÖJD
DH	DÖRRHÖJD VID AVVIKELSE FRÅN STANDARDHÖJD (2 100 mm)
(TV)	ALTERNATIV PLACERING FÖR TV-APPARAT
TF	TAKFÖNSTER
ELC	ELCENTRAL



Skala 1:100, 1cm = 1meter

STRECKADE LINJER REDOVISAR DOLDA BYGGDELAR UNDER PLANSNITTET

PUNKTSTRECKADE LINJER REDOVISAR BYGGDELAR OVAN PLANSNITTET

SWECO ARCHITECTS AB, VÄSTERÅS

Vill du veta mer? Hör gärna av dig till mig.



**Therése Nyberg Larsson**

**Mäklare**

**SkandiaMäklarna**

070-714 81 64

[therese.nyberg@skandiamaklarna.se](mailto:therese.nyberg@skandiamaklarna.se)

**Ett hem byggt för liv.**

Livet kretsar kring mer än hur man bor. Därför tror vi att de bästa bostäderna är de som anpassas efter livet. För livet kan vara stökigt. Det kan vara lyxigt. Det kan vara välplanerat eller spontant. Vi på Peab bygger och utvecklar samhällen där vi själva lever och arbetar. Det har gett oss kunskap och erfarenhet som gör att vi kan skapa hem där du kan leva livet fullt ut.