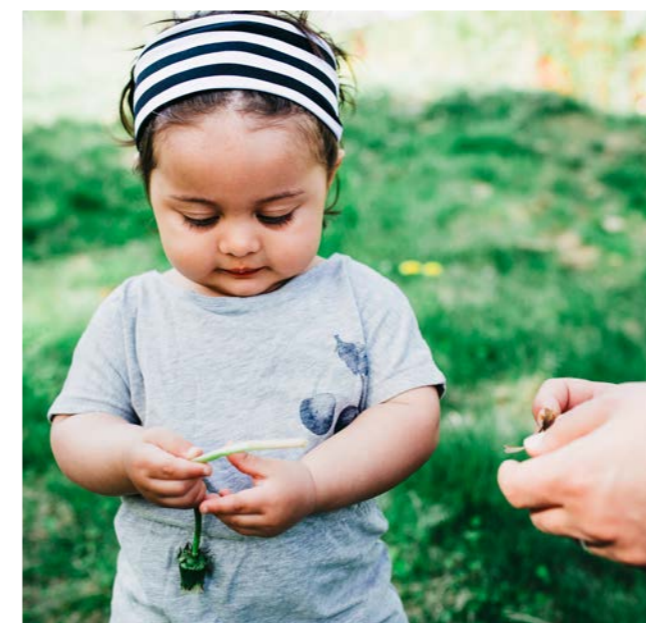


BRF SOLBERGA PORT, ÄLVSJÖ

Det bästa av
två världar

Tillsammans hittar vi hem

Vi vill att fler ska hitta hem. Hitta sig själva och leva sina liv. Hitta sin hemkänsla, i sin bostad men också i sitt kvarter och i sin stad. Vi vet att människor är olika, har olika drömmar och behov. Då kan inte alla bostäder se likadana ut, och ligga på samma adress. Därför strävar vi efter att utveckla bostäder för fler. Från norr till söder. Högt och lågt. Stort och litet. Vi hjälper dig att hitta hem.



INNEHÅLL

| | |
|----------------------|----|
| Området | 4 |
| Situationsplan | 6 |
| Boendet | 8 |
| Byggnadsbeskrivning | 10 |
| Rumsbeskrivning | 12 |
| Arkitektens vision | 18 |
| Planlösningar | 20 |
| Översiktsritningar | 60 |
| Miljö | 68 |
| Köpprocessen | 70 |
| Praktisk information | 72 |
| Kontakt | 74 |



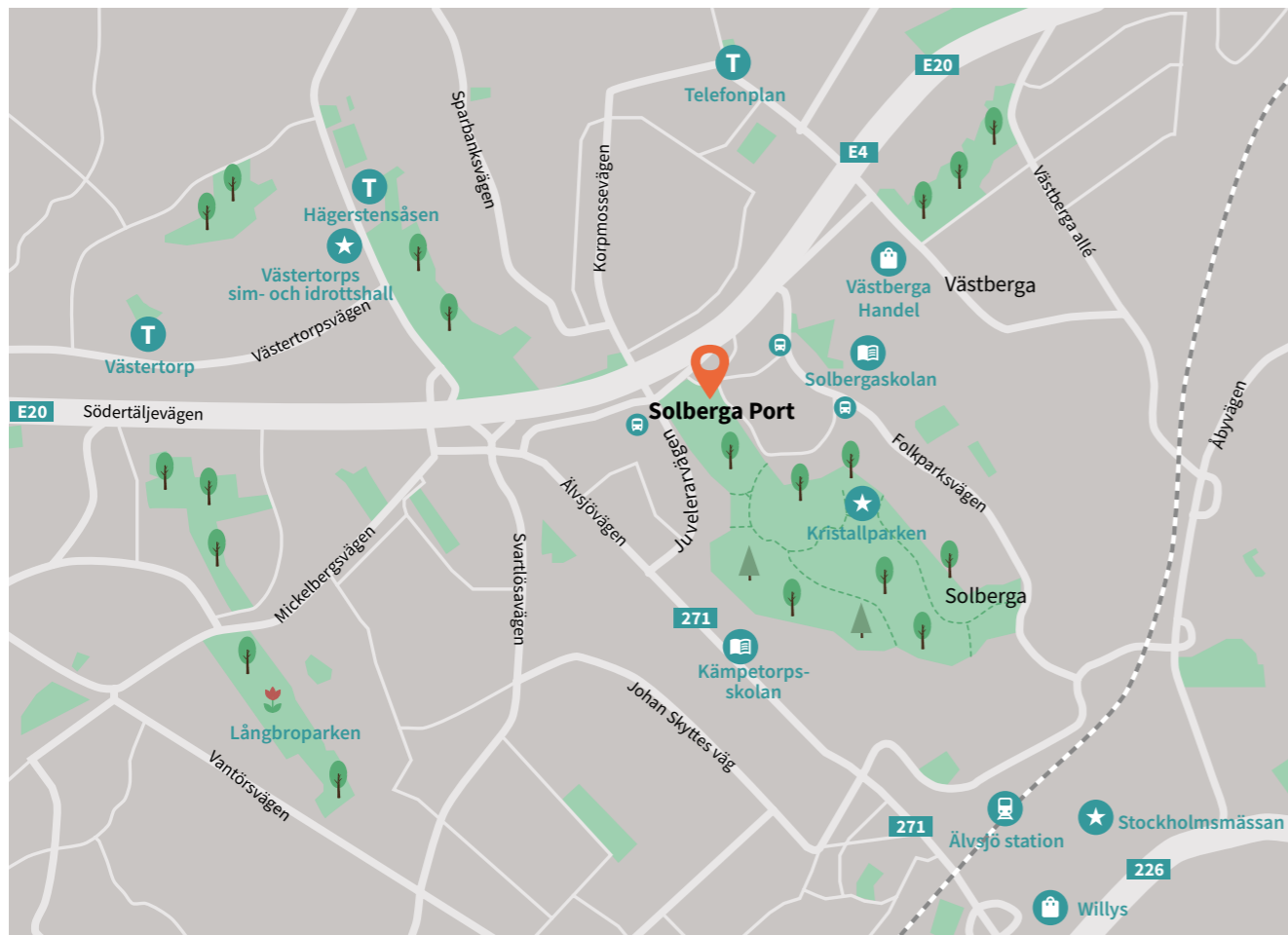
Stockholm city nås smidigt med T-bana, pendeltåg eller bil för nöjen och jobb.



Rum för lek och bollspel i parkleken Kristallen.



Solbergaskogen blir din närmsta granne, vilket gör det lätt att komma ut på en löprunda, promenad eller cykeltur.



Upptäck ett läge som låter dig njuta av det bästa från två världar.

Välkommen hem till Solberga Port

I Solberga erbjuder vi nu moderna och välplanerade lägenheter med ständig närhet till grönska. Gamla Solbergaskogen väntar troget utanför dörren, men de gröna omgivningarna till trots har du alltid nära till storstadens puls och utbud.

Stockholm city ligger cirka 35 minuter bort med kommunala färdmedel och nås smidigt med pendeltåg från Älvsjö station eller med T-bana från Hågerstensåsen eller Telefonplan. Håller du dig kvar i Solberga och Älvsjö har du det mesta du behöver inom promenadavstånd. Du som är bilburen tar dig snabbt ut på E4/E20 för vidare färd mot till exempel jobb eller utflykter.

Gammalt möter nytt

Bostadsområdet präglas av en blandning av både äldre och nyare bostäder. I Brf Solberga Port bor du i hus med putsade fasader som flirar med både gammalt och nytt. Fasaderna kommer att gå i jordnära toner och harmoniera med både omgivande kvarter och naturen, på taken ligger dessutom delvis gröna sedumtak. Självklart är husen uppförda med alla tänkbara bekvämligheter, så som hiss, garage i huset och egen tvättmaskin. Våra bostäder kommer i varierade planlösningar, de flesta med balkong eller uteplats och med bostadens mer privata delar vända mot härlig grönska i Solbergaskogen.


Solbergaskogen som närmaste granne

Solbergaskogen är en liten gammelskog med riktig vildmarkskänsla. Här finns naturskog med krokiga tallar, vissa ca 150 år gamla, stora ekar, kraftiga bärris och små vitmossekärr. Genom skogen löper ett nät av breda gång- och cykelvägar med belysning, så det är lätt att komma ut på en promenad eller löprunda. Glöm inte kikaren - här i skogen finns också ett rikt fågelliv och flera sällsynta arter.


I Solbergaskogen finns också bland annat hundrastgård, utegym och uppskattade Kristallparken. I Kristallparken finns grönytor för lek och bollspel, en cykelslinga i skogen och plaskdamm för varma dagar. Här finns också ett litet djurstall med kaniner, höns och en tupp. Ett perfekt utflyktsmål för de små bara drygt 600 m från ditt nya hem.

Situationsplan




Bostäderna i Brf Solberga Port är fördelade på tre hus, inbäddade i Solbergaskogens grönska. I kvarteret finns flera odlingsmöjligheter, gott om sittplatser, två grillplatser, pergola och lekyta för de minsta. Här kan du verkligen njuta såväl inne som ute!




 Skanna koden för att komma till lägenhetsväljaren och solstudien!



Här kan alla hitta hem

I Solberga Port finns det lägenheter för alla. För småbarnsfamiljen, för dig som drömmer om den första egna lägenheten och för dig som gärna vill njuta av fördelarna och enkelheten med en helt nyproducerad lägenhet.



Alla bostäder är planerade med funktion i fokus och målsättningen att skapa yteffektiva hem som passar de flesta.

Genomtänkt både inne och ute

Här hittar du inbjudande och ljusa lägenheter med golv av mattlackad ekparkett och öppna sällskapsytor mellan vardagsrum och kök. Köket kommer från Marbodals och utrustas med energisnåla vitvaror från Electrolux. I det helkaklade badrummet finns självklart egen tvättmaskin och torktumlare alternativt kombimaskin, även dessa vitvaror från Electrolux. Varje lägenhet har ett förråd, antingen placerat inne i lägenheten eller i trapphuset. De flesta lägenheter har också egen balkong eller uteplats mot skogens grönska.

Gård och skog

Föreningens gård sträcker sig i väster längs med husen och ligger alldeles intill Solbergaskogens backar. Här finns lekplats,

odlingslådor, grillplats och pergola och du har bara ett par kliv in i skogen för en löprunda, skön promenad eller en sväng med hunden. På gården finns också så kallade regnbäddar. Det är smarta växtbäddar som både tar hand om dagvattnet och samtidigt bidrar till en hållbar och grön miljö.

Gott liv med valmöjligheter

Vardagen blir smidig i Solberga. En kort promenad bort finns både närservice och frisör i Hökmossen eller Solberga. Från ditt nya hem har du också gångavstånd till Älvsjö centrum med bank, apotek, vårdcentral, matbutik, restauranger, kafé, gym och pendeltåg. I Västberga finns praktisk stormarknad och för barnfamiljen finns flera förskolor och skolor i både Solberga och Älvsjö. Förutom den rogivande skogen intill finns här också spännande fornlämningar och Långsjön som bjuder på fina bad under varma sommardagar och frisk skridskoåkning vintertid.

ALLMÄNT

Entré

Läs med kod, tagg och nyckel.

Postboxar

Läsbara postboxar, tidningshållare vid lägenhetsdörr.

Hiss

Hiss finns i varje trapphus.

Bilparkering

Totalt 50 P-platser (varav 10 med elladdning) samt MC-platser i garage. 2 gästparkeringar vid hus 1 och 3.

Cykelparkering

Cykelställ på gården och cykelförråd i källaren.

Förråd

Placerat i lägenhet eller trapphus (se respektive planlösning).

Avfall/källsortering

Behållare för hushållsavfall på gården, miljörum med källsortering.

Media

Tv, internet och telefon via Telia Triple Play.

Vad ingår i månadsavgiften?

- Värme, kallvatten
- Avsättning för föreningens framtida underhåll
- Ekonomisk förvaltning som underlättar styrelsens arbete
- Teknisk förvaltning av allmänna utrymmen, till exempel drift, skötsel och snöskottning

Övriga utrymmen

Gemensam lekplats och sittytor på gården.

Svanenmärkt boende

Brf Solberga Port är ett Svanenmärkt projekt. Det betyder att du här får ett bra boende i ett energisnålt hus byggt med låg klimatpåverkan. Husen har också en bra inomhusmiljö, vilket gör att de är hälsosamma att bo i. Svanen ställer stora krav på själva byggprocessen, så ett Svanenmärkt hus betyder även att det håller hög kvalitet. Golv, fönster, byggskivor, värmekällor, vitvaror, köks- och badrumsinredning med mera måste genomgå olika hållbarhetstester. Den som köper en Svanenmärkt bostad kan därför alltid känna sig trygg i att den är tillverkad med stor hänsyn till människor och miljö.



BYGGNADSBESKRIVNING

Grund

Betongplatta på mark med garage under husen.

Bjälklag

Betong.

Ventilation

Mekanisk från- och tilluftsventilation med återvinning (FTX).

Yttertak

Yttertak med takpapp.

Ytterväggar

Utfackningsväggar. Träregelväggar med installationszon på insidan och luftad putsad fasad.

Innerväggar

Innerväggar av betong och lätta innerväggar av gips och stålreglar.

Fönster och fönsterdörrar

Öppningsbara, vissa undantag enligt ritning. Alla fönster och fönsterdörrar i markplan förses med lås.

El

Individuell mätning.

Värme och vatten

Uppvärmning sker med fjärrvärme via vattenburna radiatorer. Individuell mätning av varmvatten. Synliga horisontella och vertikala värmestammar på vägg.

Balkonger och uteplatser

Balkongplattor i betong med räcke av sinusprofilerad aluminiumplåt och glas, uteplatser med betongsten.

INREDNING

Invändig inredning i standardutförande

- Golv av mattlackad ekparkett, 3-stav
- Foder, golvsöcklar och övriga listverk är fabriksmålade (vita) med synliga spikskallar
- Målade vita väggar
- Släta vita innerdörrar
- Fönsterbänkar i grå natursten
- Fönstersmygar i vit MDF
- Förvaring i garderober och ev. klädskåp ingår enligt ritning

Ljusa och bekväma lägenheter

Att flytta in i en bostad där ingen annan bott före dig är en underbar känsla! I Brf Solberga Port skapar vi ljusa lägenheter med välplanerade planlösningar, där sammanhängande vardagsrum och kök skapar hem med en luftig känsla.

Funktionella kök

Ett kök ska fylla många funktioner – middagar med familj och vänner, plats för gott om förvaring och en köksinredning som inte bara är praktisk utan även stilren och tidlös. Köket är inrett med vita släta luckor från Marbodal och maskinell utrustning från Electrolux. Bänkskiva i ljust laminat och stänkskydd av vitt kakel.

INREDNING

Inredning kök i standardutförande

- Köksinredning: släta vita luckor och rostfria handtag
- Bänkskiva av ljust laminat
- Stänkskydd av vitt kakel
- Underlimmad ho
- Köksblandare
- LED-belysning under väggskåp
- Inbyggd spiskåpa
- Vitvaror i vitt från Electrolux: induktionshäll, inbyggd ugn, kyl och frys alternativt kyl/frys, diskmaskin och mikro

Badrum med tidlös inredning – lättskött och fräscht

I våra badrum har vi valt färger och materialval som håller både idag och många år framåt. Vi har valt en ljus bas och givetvis är våra badrum helkaklade och utrustade med tvättmaskin och torktumlare, alternativt kombimaskin. Väggskåp och bänkskiva ovan maskinerna ger extra förvaring och avställningsyta. De större lägenheterna har även en extra gästtoalett med dusch.

INREDNING

Inredning badrum i standardutförande

- Kakel på vägg, vitt blankt
- Klinker på golv, grått
- Vit kommod
- Spegelskåp och belysning
- Duschhörna i klarglas
- Vita överskåp och vit laminatskiva ovan tvättmaskin och torktumlare
- Vitvaror från Electrolux: tvättmaskin, torktumlare alternativt kombimaskin
- Utanpåliggande rödragnig i badrummet

Generösa och ljusa bostäder med fina vyer

Arkitekturen i Brf Solberga Port har inspirerats av områdets äldre bebyggelse och det natursköna läget med intilliggande Solbergaskogen. Här berättar Studio Ekberg Arkitektur mer om utformningen av kvarteret.

Solberga och folkhemsarkitekturens karaktär

Solberga Port ligger vackert beläget i charmiga Solberga, ett område med huvudsakligen bostadsbebyggelse från 1950-talet. Området präglas av sparsmakad och omsorgsfull folkhemsarkitektur där bebyggelsestrukturen utgår ifrån modellen "hus i park". Terränganpassning med grönskande gårdar bestående av ursprunglig växtlighet och bevarade bergsknallar är typiska element i folkhemsarkitekturen. Kvarteret gränsar i sydväst mot Solbergaskogen som är en artrik naturskog med riktig vildmarkskänsla. Husen har placerats så att natur, ekologi och Solbergaskogens viktiga karaktär i området bevaras.

Ett varierat bostadskvarter

Solberga Port har inspirerats av den äldre bebyggelsen i området. Här skapas ett varierat bostadskvarter med en sammanhållen stark karaktär. Fasaderna i puts har fått mjuka jordnära kulörer i en grön färgskala som harmoniserar väl med både befintlig bebyggelse och intilliggande Solbergaskogen. Slätputsade fönsteromfattningar i accentkulörer tillsammans med en sockel och entré i Terrazzo ger ett gediget intryck och



bidrar med en detaljrikedom som flörtar med den intilliggande 50-talsarkitekturen.

Trivsamma hem med naturen nära inpå

Från balkonger och innergård ges härliga utblickar och upplevelsen av att ha naturen nära inpå. Balkonger och uteplatser är väl tilltagna och erbjuder den boende en privat plats att vistas utomhus. Innergården skapar en naturlig mötesplats för de boende, inramad av huskropparna och den vilda naturen.

Bostäderna är generösa i storlek och majoriteten har stora fönster åt minst två väderstreck som ger gott om naturligt ljus. De är utformade för att erbjuda utblickar och visuell kontakt med omgivningen och naturen. I de större lägenheterna möts du av ljuset och bostaden öppnar upp mot kök och vardagsrum som är utformat för socialt umgänge. Längre in når du de mer privata rummen för vila och arbete. De mindre och enkelsidiga lägenheterna vänder sig mot skogen vilket ger ett behagligt lugn.

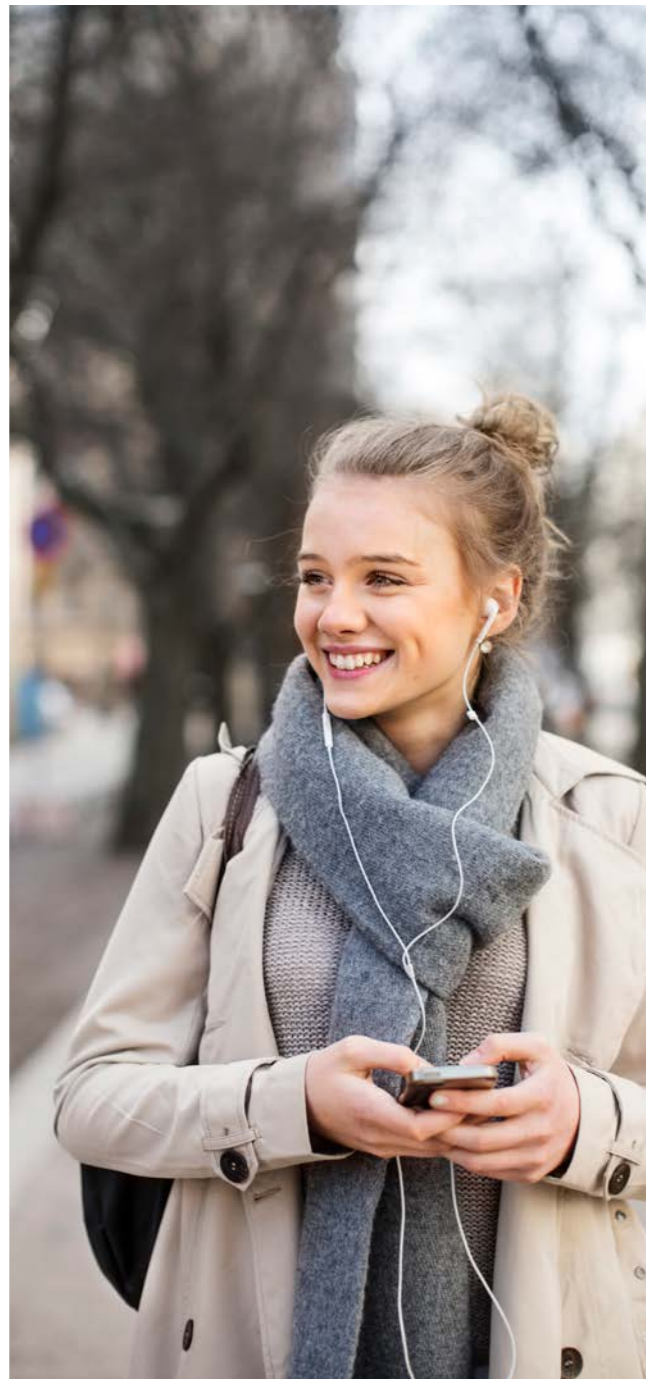


Moa Bulthuis
Handläggande arkitekt
Studio Ekberg Arkitektur

1 ROK

Här får du en lättmöblerad och kvadratsmart 1:a. I lägenheten hittar du moderna vitvaror i kök, ett helkaklat badrum med kombimaskin och en härlig balkong.

| Hus | Plan | Storlek | Lägenhet |
|-----|------|-------------------|------------------------|
| 1 | 2-4 | 35 m ² | A-1202, A-1302, A-1402 |

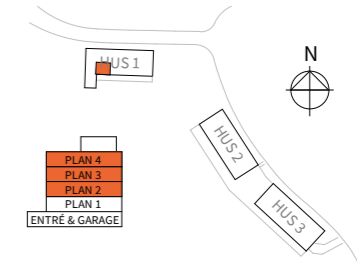


1 ROK

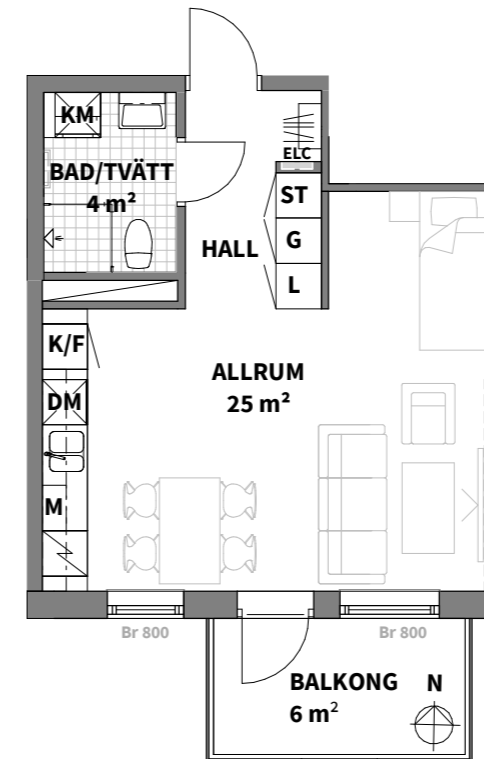
| Hus | Plan | Storlek | Lägenhet |
|-----|------|-------------------|------------------------|
| 1 | 2-4 | 35 m ² | A-1202, A-1302, A-1402 |



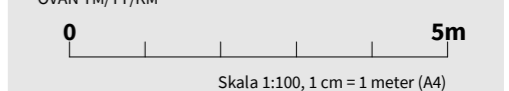
Skanna koden för att ta en virtuell rundtur i lägenheten!



ORIENTERINGSGIFUR



- | | |
|---|---|
| K/F KYL/FRYS | SKG SKJUTDÖRRS-GARDEOB |
| K KYL | F FRYS |
| M MIKROVÅGSUGN | KAPPHYLLA |
| SPISHÄLL & INBYGGNADSUGN | ELC EL- & MEDIACENTRAL |
| DM DISKMASKIN | DUSCHPLATS INK. DUSCHVÄGG |
| G GARDEROB | SCHAKT |
| L LINNESKÅP | HANDDUKSTORK |
| ST STÄDSKÅP | HANDDUKSTORK, TILLVAL |
| TM TVÄTTMASKIN | BADKAR, TILLVAL |
| TT TORKTUMLARE | DUSCHVÄGG |
| KM KOMBIMASKIN | FÖRSTÄRKT VÄGG FÖR TV UPPHÄNGNING |
| BR ANGER BRÖSTNINGSHÖJD* | SKÄRMVÄGG UTEPLATS HÖJD ENLIGT PLANR. |
| *OBS: BRÖSTNINGSHÖJD = 600mm ÖVER FÄRDIGT GOLV OM INTE ANNAT ANGES | SKÄRMVÄGG I FRÖSTAT GLAS. HÖJD ENLIGT PLANRITNING. |
| RUMSHÖJD CA 2,5m ÖVER FÄRDIGT GOLV OM INTE ANNAT ANGES | TRALL PÅ BALKONG* *ÖVR. BALKONGER: BETONG |
| EXTERN FÖRRÅD OM CA 2m² I TRAPPHUS | BETONGPLATTOR PÅ UTEPLATS |
| BÄNKSIVA OCH SKÅP OVAN TM/TT/KM | KLINKER I HYGIENRUM, ÖVERSKÅP |



Lägenhetsbeskrivning datum 2022-05-13 Rätt till ändringar förbehålles
 Areor uppmätta enligt SS 021053 Ytangivelser är preliminära Arkitekter: Studio Ekberg

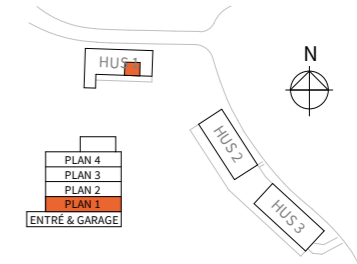
2
ROK

Välkommen till en 2:a som låter livet ta plats. Här får du en välutrustad lägenhet med luftig planlösning och gott om utrymme för förvaring. De allra flesta får balkong eller uteplats.

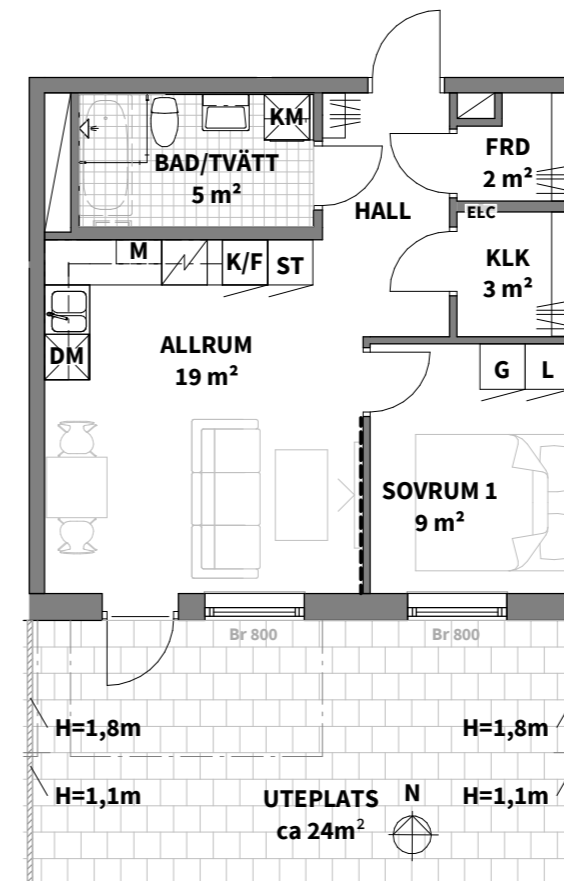
| Hus | Plan | Storlek | Lägenhet |
|-----|------|-------------------|--------------------------------|
| 1 | 1 | 45 m ² | B-1102 |
| 1 | 1 | 57 m ² | B-1103 |
| 1 | 2-4 | 45 m ² | B-1202, B-1302, B-1402 |
| 1 | 2-4 | 57 m ² | B-1203, B-1303, B-1403 |
| 2 | E | 44 m ² | C-1002 |
| 2 | 1-4 | 44 m ² | C-1102, C-1202, C-1302, C-1402 |
| 2 | 1-4 | 44 m ² | D-1102, D-1202, D-1302, D-1402 |
| 3 | E | 61 m ² | E-1001 |
| 3 | E | 52 m ² | E-1002 |
| 3 | 1-4 | 61 m ² | E-1101, E-1201, E-1301, E-1401 |
| 3 | 1-4 | 52 m ² | E-1102, E-1202, E-1302, E-1402 |
| 3 | E | 63 m ² | F-1001 |
| 3 | 1-4 | 42 m ² | F-1102, F-1202, F-1302, F-1402 |

2
ROK

| Hus | Plan | Storlek | Lägenhet |
|-----|------|-------------------|----------|
| 1 | 1 | 45 m ² | B-1102 |



ORIENTERINGSFIGUR



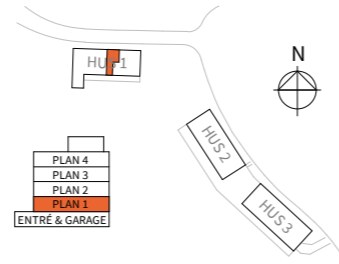
| | |
|---|---|
| K/F KYL/FRYS | SKG SKJUTDÖRRS-GARDEOB |
| K KYL | F FRYS |
| M MIKROVÄGSUGN | KAPPHYLLA |
| SPISHÄLL & INBYGGNADSUGN | ELC EL- & MEDIACENTRAL |
| DM DISKMASKIN | DUSCHPLATS INK. DUSCHVÄGG |
| G GARDEOB | SCHAKT |
| L LINNESKÅP | HANDDUKSTORK |
| ST STÅDSKÅP | HANDDUKSTORK, TILLVAL |
| TM TVÄTTMASKIN | BADKAR, TILLVAL |
| TT TORKTUMLARE | DUSCHVÄGG |
| KM KOMBIMASKIN | FÖRSTÄRKT VÄGG FÖR TV UPPHÄNGNING |
| BR ANGER BRÖSTNINGSHÖJD* | SKÄRMVÄGG UTEPLATS HÖJD ENLIGT PLANR. |
| *OBS: BRÖSTNINGSHÖJD = 600mm ÖVER FÄRDIGT GOLV OM INTE ANNAT ANGES | SKÄRMVÄGG I FRÖSTAT GLAS. HÖJD ENLIGT PLANRITNING. |
| RUMSHÖJD CA 2,5m ÖVER FÄRDIGT GOLV OM INTE ANNAT ANGES | TRALL PÅ BALKONG* *ÖVR. BALKONGER: BETONG |
| FÖRRÅD INOM LÄGENHET | BETONGPLATTOR PÅ UTEPLATS |
| BÄNKSIVA OCH SKÅP OVAN TM/TT/KM | KLINKER I HYGIENRUM, ÖVERSKÅP |
| | 0 5m |
| | Skala 1:100, 1 cm = 1 meter (A4) |

Lägenhetsbeskrivning datum 2022-05-13
Rätt till ändringar förbehålles

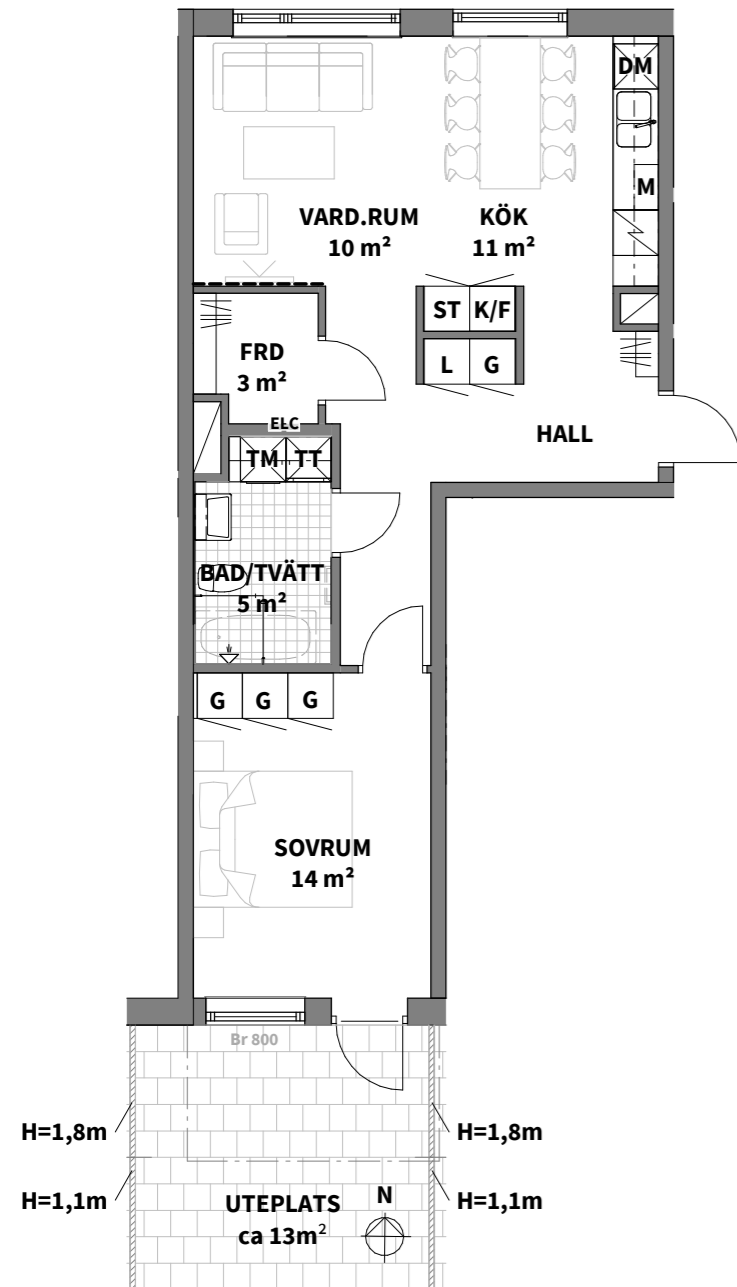
Areor uppmätta enligt SS 021053
Ytangivelser är preliminära
Arkitekter: Studio Ekberg

2
ROK

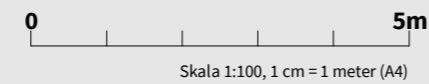
| Hus | Plan | Storlek | Lägenhet |
|-----|------|-------------------|----------|
| 1 | 1 | 57 m ² | B-1103 |



ORIENTERINGSFIGUR



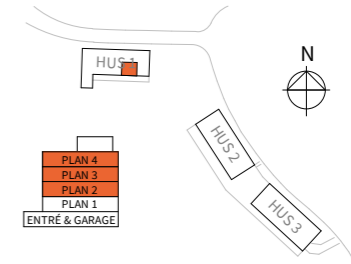
- | | |
|---|---|
| K/F KYL/FRYS | SKG SKJUTDÖRRS-GARDEROB |
| K KYL | F FRYS |
| M MIKROVÄGSUGN | KAPPHYLLA |
| SPISHÄLL & INBYGGNADSUGN | ELC EL- & MEDIACENTRAL |
| DM DISKMASKIN | DUSCHPLATS INK. DUSCHVÄGG |
| G GARDEROB | SCHAKT |
| L LINNESKÅP | HANDDUKSTORK |
| ST STÅDSKÅP | HANDDUKSTORK, TILLVAL |
| TM TVÄTTMASKIN | BADKAR, TILLVAL |
| TT TORKTUMLARE | DUSCHVÄGG |
| KM KOMBIMASKIN | FÖRSTÄRKT VÄGG FÖR TV UPPHÄNGNING |
| BR ANGER BRÖSTNINGSHÖJD* | SKÄRMVÄGG UTEPLATS HÖJD ENLIGT PLANR. |
| *OBS: BRÖSTNINGSHÖJD = 600mm ÖVER FÄRDIGT GOLV OM INTE ANNAT ANGES | SKÄRMVÄGG I FRÖSTAT GLAS. HÖJD ENLIGT PLANRITNING. |
| RUMSHÖJD CA 2,5m ÖVER FÄRDIGT GOLV OM INTE ANNAT ANGES | TRALL PÅ BALKONG* |
| FÖRRÅD INOM LÄGENHET | *ÖVR. BALKONGER: BETONG |
| BÄNKSIVA OCH SKÅP OVAN TM/TT/KM | BETONGPLATTOR PÅ UTEPLATS |
| | KLINKER I HYGIENRUM, |
| | ÖVERSKÅP |



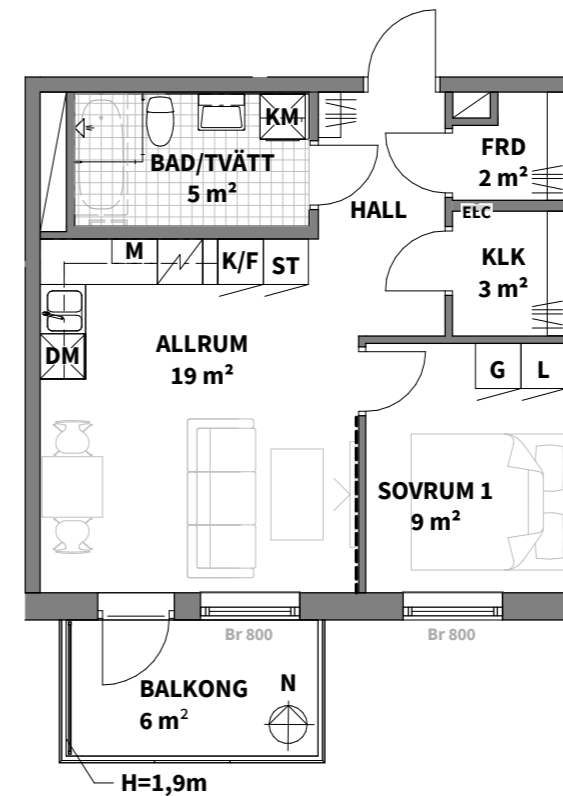
Lägenhetsbeskrivning datum 2022-05-13 Rätt till ändringar förbehålles
Areor uppmätta enligt SS 021053 Ytangivelser är preliminära Arkitekter: Studio Ekberg

2
ROK

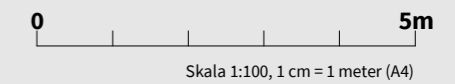
| Hus | Plan | Storlek | Lägenhet |
|-----|------|-------------------|------------------------|
| 1 | 2-4 | 45 m ² | B-1202, B-1302, B-1402 |



ORIENTERINGSFIGUR



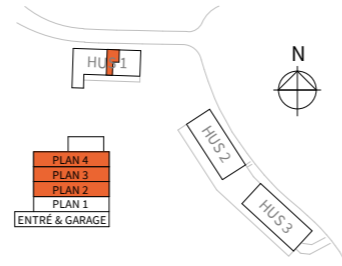
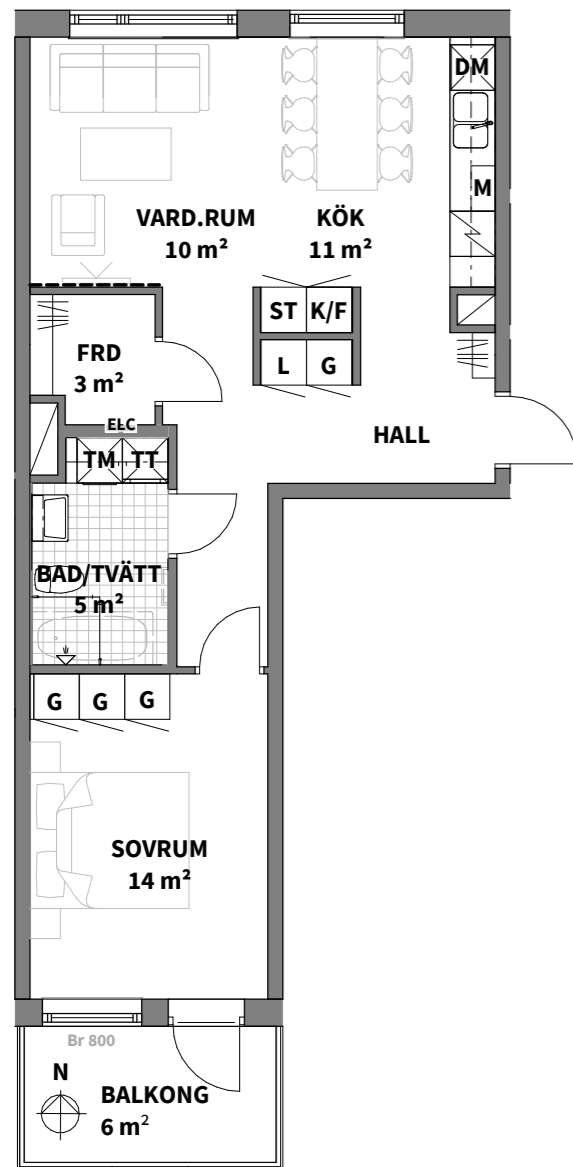
- | | |
|---|---|
| K/F KYL/FRYS | SKG SKJUTDÖRRS-GARDEROB |
| K KYL | F FRYS |
| M MIKROVÄGSUGN | KAPPHYLLA |
| SPISHÄLL & INBYGGNADSUGN | ELC EL- & MEDIACENTRAL |
| DM DISKMASKIN | DUSCHPLATS INK. DUSCHVÄGG |
| G GARDEROB | SCHAKT |
| L LINNESKÅP | HANDDUKSTORK |
| ST STÅDSKÅP | HANDDUKSTORK, TILLVAL |
| TM TVÄTTMASKIN | BADKAR, TILLVAL |
| TT TORKTUMLARE | DUSCHVÄGG |
| KM KOMBIMASKIN | FÖRSTÄRKT VÄGG FÖR TV UPPHÄNGNING |
| BR ANGER BRÖSTNINGSHÖJD* | SKÄRMVÄGG UTEPLATS HÖJD ENLIGT PLANR. |
| *OBS: BRÖSTNINGSHÖJD = 600mm ÖVER FÄRDIGT GOLV OM INTE ANNAT ANGES | SKÄRMVÄGG I FRÖSTAT GLAS. HÖJD ENLIGT PLANRITNING. |
| RUMSHÖJD CA 2,5m ÖVER FÄRDIGT GOLV OM INTE ANNAT ANGES | TRALL PÅ BALKONG* |
| FÖRRÅD INOM LÄGENHET | *ÖVR. BALKONGER: BETONG |
| BÄNKSIVA OCH SKÅP OVAN TM/TT/KM | BETONGPLATTOR PÅ UTEPLATS |
| | KLINKER I HYGIENRUM, |
| | ÖVERSKÅP |



Lägenhetsbeskrivning datum 2022-05-13 Rätt till ändringar förbehålles
Areor uppmätta enligt SS 021053 Ytangivelser är preliminära Arkitekter: Studio Ekberg

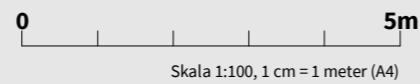
2
ROK

| Hus | Plan | Storlek | Lägenhet |
|-----|------|-------------------|------------------------|
| 1 | 2-4 | 57 m ² | B-1203, B-1303, B-1403 |



ORIENTERINGSFIGUR

| | |
|--|---|
| K/F KYL/FRYS | SKG SKJUTDÖRRS-GARDEROB |
| K KYL | F FRYS |
| M MIKROVÄGSUGN | KAPPHYLLA |
| SPISHÄLL & INBYGGNADSUGN | ELC EL- & MEDIACENTRAL |
| DM DISKMASKIN | DUSCHPLATS INK. DUSCHVÄGG |
| G GARDEROB | SCHAKT |
| L LINNESKÅP | HANDDUKSTORK |
| ST STÅDSKÅP | HANDDUKSTORK, TILLVAL |
| TM TVÄTTMASKIN | BADKAR, TILLVAL |
| TT TORKTUMLARE | DUSCHVÄGG |
| KM KOMBIMASKIN | FÖRSTÄRKT VÄGG FÖR TV UPPHÄNGNING |
| BR ANGER BRÖSTNINGSHÖJD* | SKÄRMVÄGG UTEPLATS HÖJD ENLIGT PLANR. |
| *OBS: BRÖSTNINGSHÖJD = 600mm ÖVER FÄRDIGT GOLV OM INTE ANNAT ANGES | SKÄRMVÄGG I FROSTAT GLAS. HÖJD ENLIGT PLANRITNING. |
| RUMSHÖJD CA 2,5m ÖVER FÄRDIGT GOLV OM INTE ANNAT ANGES | TRALL PÅ BALKONG* *ÖVR. BALKONGER: BETONG |
| FÖRRÅD INOM LÄGENHET | BETONGPLATTOR PÅ UTEPLATS |
| BÄNKSIVA OCH SKÅP OVAN TM/TT/KM | KLINKER I HYGIENRUM, ÖVERSKÅP |

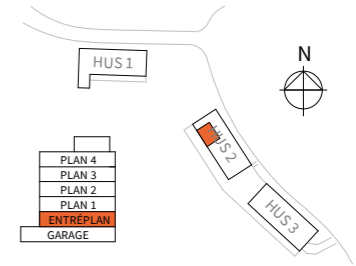
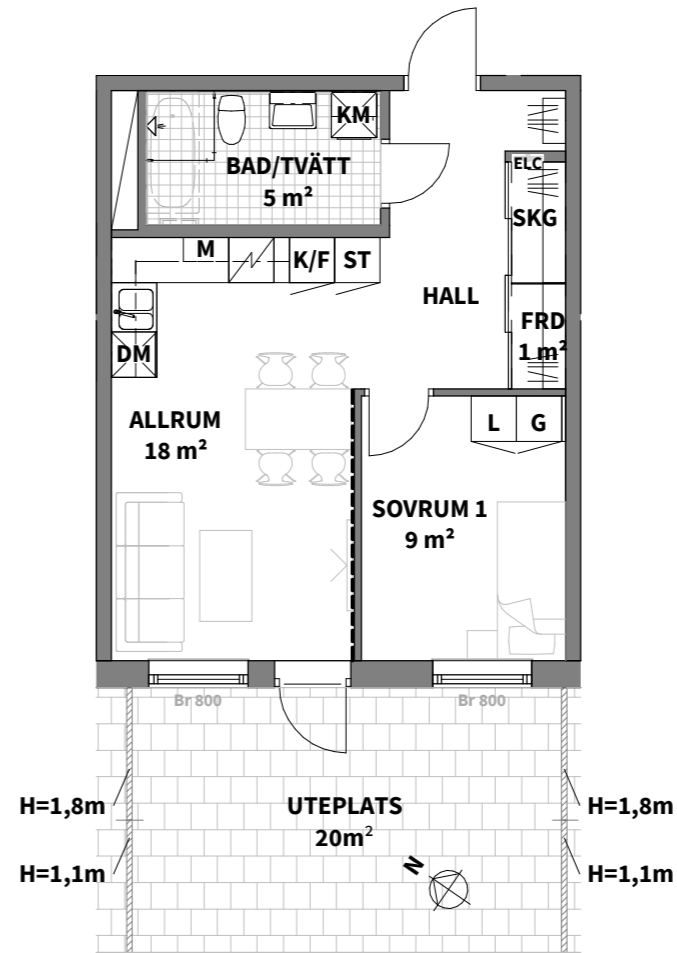


Lägenhetsbeskrivning datum 2022-05-13
Rätt till ändringar förbehålles

Areor uppmätta enligt SS 021053
Ytangivelser är preliminära
Arkitekter: Studio Ekberg

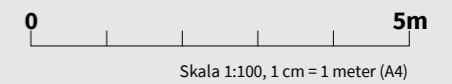
2
ROK

| Hus | Plan | Storlek | Lägenhet |
|-----|------|-------------------|----------|
| 2 | E | 44 m ² | C-1002 |



ORIENTERINGSFIGUR

| | |
|--|---|
| K/F KYL/FRYS | SKG SKJUTDÖRRS-GARDEROB |
| K KYL | F FRYS |
| M MIKROVÄGSUGN | KAPPHYLLA |
| SPISHÄLL & INBYGGNADSUGN | ELC EL- & MEDIACENTRAL |
| DM DISKMASKIN | DUSCHPLATS INK. DUSCHVÄGG |
| G GARDEROB | SCHAKT |
| L LINNESKÅP | HANDDUKSTORK |
| ST STÅDSKÅP | HANDDUKSTORK, TILLVAL |
| TM TVÄTTMASKIN | BADKAR, TILLVAL |
| TT TORKTUMLARE | DUSCHVÄGG |
| KM KOMBIMASKIN | FÖRSTÄRKT VÄGG FÖR TV UPPHÄNGNING |
| BR ANGER BRÖSTNINGSHÖJD* | SKÄRMVÄGG UTEPLATS HÖJD ENLIGT PLANR. |
| *OBS: BRÖSTNINGSHÖJD = 600mm ÖVER FÄRDIGT GOLV OM INTE ANNAT ANGES | SKÄRMVÄGG I FROSTAT GLAS. HÖJD ENLIGT PLANRITNING. |
| RUMSHÖJD CA 2,5m ÖVER FÄRDIGT GOLV OM INTE ANNAT ANGES | TRALL PÅ BALKONG* *ÖVR. BALKONGER: BETONG |
| FÖRRÅD INOM LÄGENHET | BETONGPLATTOR PÅ UTEPLATS |
| BÄNKSIVA OCH SKÅP OVAN TM/TT/KM | KLINKER I HYGIENRUM, ÖVERSKÅP |



Lägenhetsbeskrivning datum 2022-05-13
Rätt till ändringar förbehålles

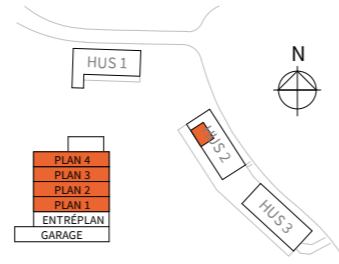
Areor uppmätta enligt SS 021053
Ytangivelser är preliminära
Arkitekter: Studio Ekberg

2
ROK

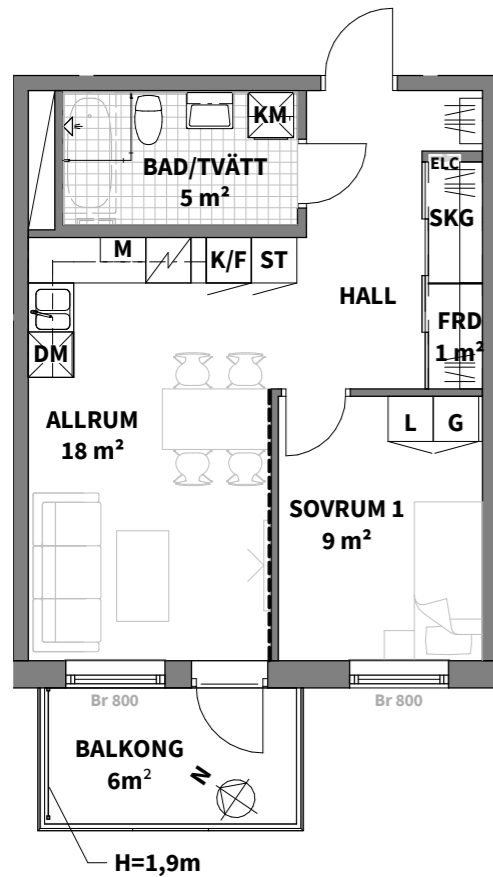
| Hus | Plan | Storlek | Lägenhet |
|-----|------|-------------------|--------------------------------|
| 2 | 1-4 | 44 m ² | C-1102, C-1202, C-1302, C-1402 |



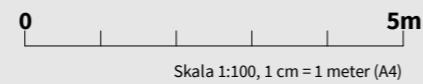
Skanna koden för att ta en virtuell rundtur i lägenheten!



ORIENTERINGSFIGUR



- | | |
|---|---|
| K/F KYL/FRYS | SKG SKJUTDÖRRS-GARDEOB |
| K KYL | F FRYSS |
| M MIKROVÅGSUGN | KAPPHYLLA |
| SPISHÄLL & INBYGGNADSUGN | ELC EL- & MEDIACENTRAL |
| DM DISKMASKIN | DUSCHPLATS INK. DUSCHVÄGG |
| G GARDEOB | SCHAKT |
| L LINNESKÅP | HANDDUKSTORK |
| ST STÅDSKÅP | HANDDUKSTORK, TILLVAL |
| TM TVÄTTMASKIN | BADKAR, TILLVAL |
| TT TORKTUMLARE | DUSCHVÄGG |
| KM KOMBIMASKIN | FÖRSTÄRKT VÄGG FÖR TV UPPHÄNGNING |
| BR ANGER BRÖSTNINGSHÖJD* | SKÄRMVÄGG UTEPLATS HÖJD ENLIGT PLANR. |
| *OBS: BRÖSTNINGSHÖJD = 600mm ÖVER FÄRDIGT GOLV OM INTE ANNAT ANGES | SKÄRMVÄGG I FROSTAT GLAS. HÖJD ENLIGT PLANRITNING. |
| RUMSHÖJD CA 2,5m ÖVER FÄRDIGT GOLV OM INTE ANNAT ANGES | TRALL PÅ BALKONG* *ÖVR. BALKONGER: BETONG |
| FÖRRÅD INOM LÄGENHET | BETONGPLATTOR PÅ UTEPLATS |
| BÄNKSIVA OCH SKÅP OVAN TM/TT/KM | KLINKER I HYGIENRUM, ÖVERSKÅP |

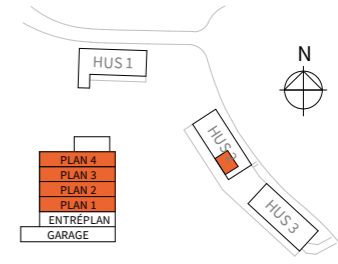


Lägenhetsbeskrivning datum 2022-05-13
Rätt till ändringar förbehålles

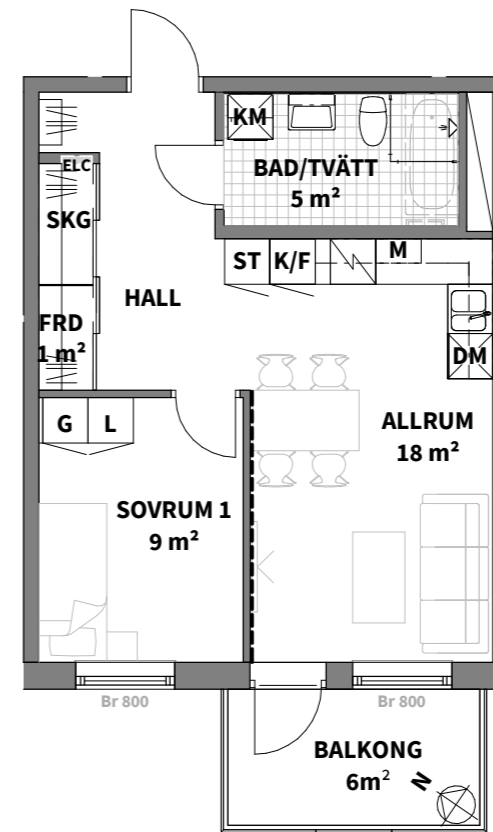
Areor uppmätta enligt SS 021053
Ytangelser är preliminära
Arkitekter: Studio Ekberg

2
ROK

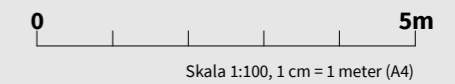
| Hus | Plan | Storlek | Lägenhet |
|-----|------|-------------------|--------------------------------|
| 2 | 1-4 | 44 m ² | D-1102, D-1202, D-1302, D-1402 |



ORIENTERINGSFIGUR



- | | |
|---|---|
| K/F KYL/FRYS | SKG SKJUTDÖRRS-GARDEOB |
| K KYL | F FRYSS |
| M MIKROVÅGSUGN | KAPPHYLLA |
| SPISHÄLL & INBYGGNADSUGN | ELC EL- & MEDIACENTRAL |
| DM DISKMASKIN | DUSCHPLATS INK. DUSCHVÄGG |
| G GARDEOB | SCHAKT |
| L LINNESKÅP | HANDDUKSTORK |
| ST STÅDSKÅP | HANDDUKSTORK, TILLVAL |
| TM TVÄTTMASKIN | BADKAR, TILLVAL |
| TT TORKTUMLARE | DUSCHVÄGG |
| KM KOMBIMASKIN | FÖRSTÄRKT VÄGG FÖR TV UPPHÄNGNING |
| BR ANGER BRÖSTNINGSHÖJD* | SKÄRMVÄGG UTEPLATS HÖJD ENLIGT PLANR. |
| *OBS: BRÖSTNINGSHÖJD = 600mm ÖVER FÄRDIGT GOLV OM INTE ANNAT ANGES | SKÄRMVÄGG I FROSTAT GLAS. HÖJD ENLIGT PLANRITNING. |
| RUMSHÖJD CA 2,5m ÖVER FÄRDIGT GOLV OM INTE ANNAT ANGES | TRALL PÅ BALKONG* *ÖVR. BALKONGER: BETONG |
| FÖRRÅD INOM LÄGENHET | BETONGPLATTOR PÅ UTEPLATS |
| BÄNKSIVA OCH SKÅP OVAN TM/TT/KM | KLINKER I HYGIENRUM, ÖVERSKÅP |

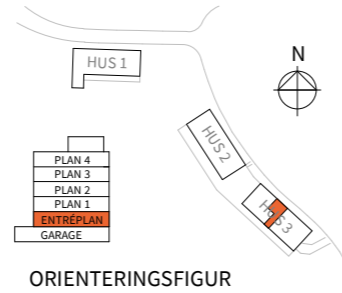
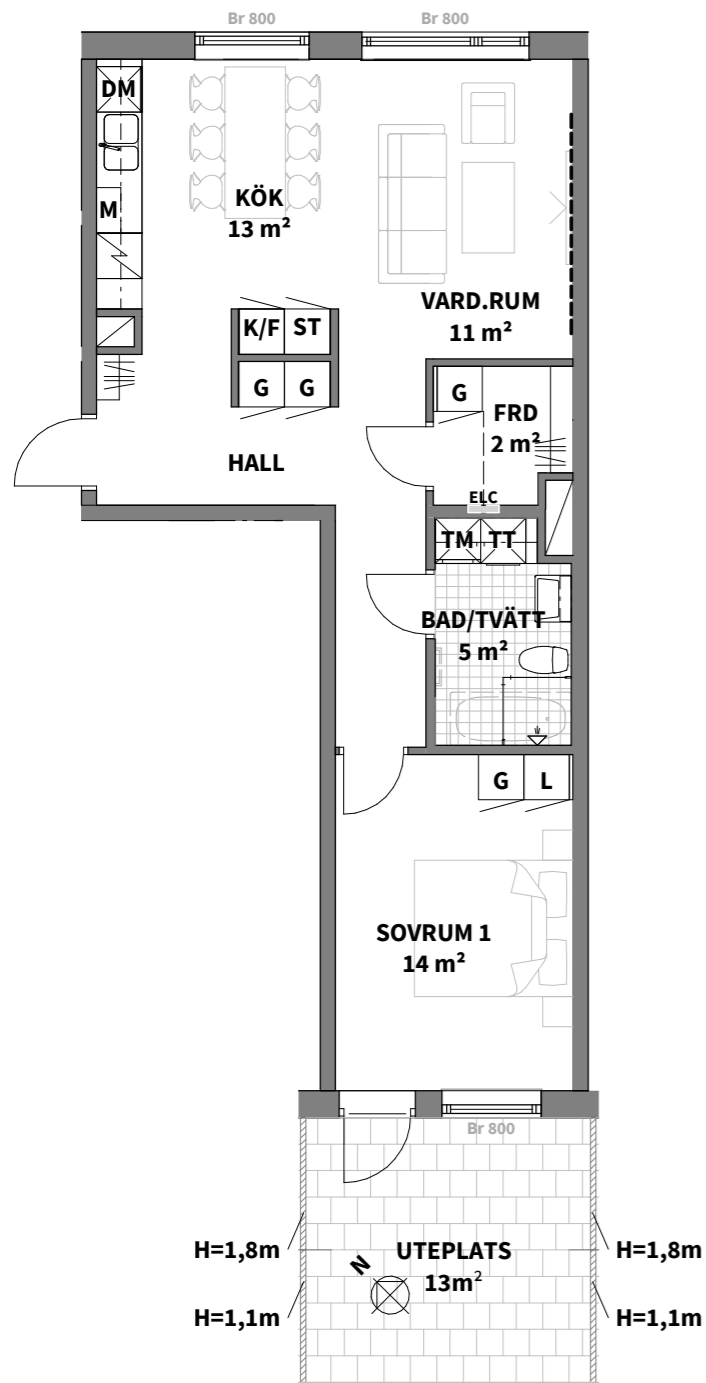


Lägenhetsbeskrivning datum 2022-05-13
Rätt till ändringar förbehålles

Areor uppmätta enligt SS 021053
Ytangelser är preliminära
Arkitekter: Studio Ekberg

2
ROK

| Hus | Plan | Storlek | Lägenhet |
|-----|------|-------------------|----------|
| 3 | E | 61 m ² | E-1001 |



| | |
|--|---|
| K/F KYL/FRYS | SKG SKJUTDÖRRS-GARDEOB |
| K KYL | F FRYS |
| M MIKROVÄGSUGN | KAPPHYLLA |
| SPISHÄLL & INBYGGNADSUGN | ELC EL- & MEDIACENTRAL |
| DM DISKMASKIN | DUSCHPLATS INK. DUSCHVÄGG |
| G GARDEOB | SCHAKT |
| L LINNESKÅP | HANDDUKSTORK |
| ST STÅDSKÅP | HANDDUKSTORK, TILLVAL |
| TM TVÄTTMASKIN | BADKAR, TILLVAL |
| TT TORKTUMLARE | DUSCHVÄGG |
| KM KOMBIMASKIN | FÖRSTÄRKT VÄGG FÖR TV UPPHÄNGNING |
| BR ANGER BRÖSTNINGSHÖJD* | SKÄRMVÄGG UTEPLATS HÖJD ENLIGT PLANR. |
| *OBS: BRÖSTNINGSHÖJD = 600mm ÖVER FÄRDIGT GOLV OM INTE ANNAT ANGES | SKÄRMVÄGG I FRÖSTAT GLAS. HÖJD ENLIGT PLANRITNING. |
| RUMSHÖJD CA 2,5m ÖVER FÄRDIGT GOLV OM INTE ANNAT ANGES | TRALL PÅ BALKONG* |
| FÖRRÅD INOM LÄGENHET | *ÖVR. BALKONGER: BETONG |
| BÄNKSIVA OCH SKÅP OVAN TM/TT/KM | BETONGPLATTOR PÅ UTEPLATS |
| | KLINKER I HYGIENRUM, |
| | ÖVERSKÅP |

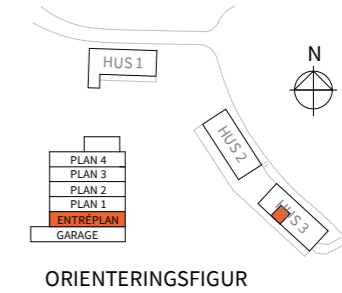
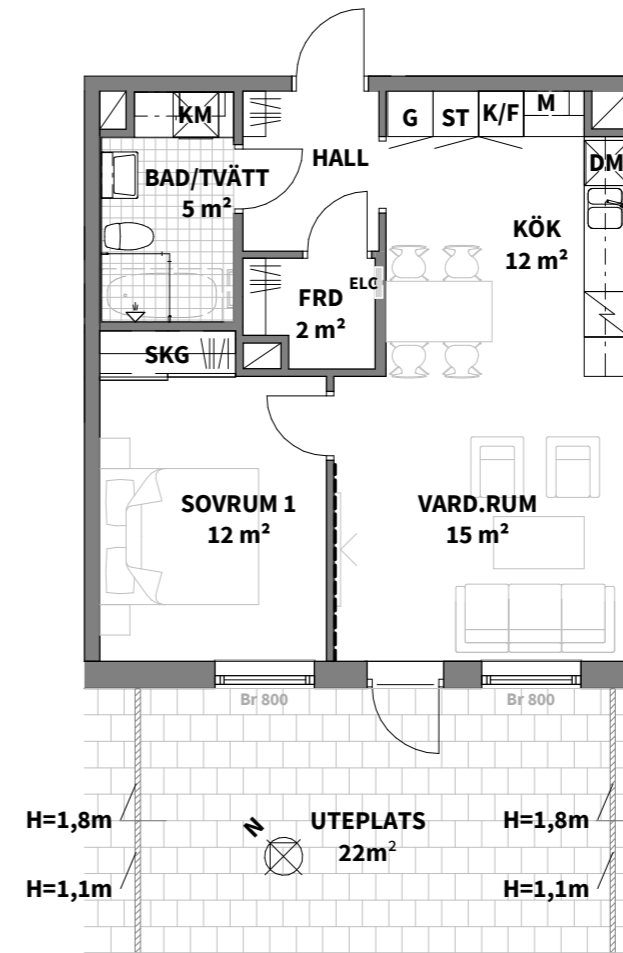
Skala 1:100, 1 cm = 1 meter (A4)

Lägenhetsbeskrivning datum 2022-05-13
Rätt till ändringar förbehålles

Areor uppmätta enligt SS 021053
Ytangivelser är preliminära
Arkitekter: Studio Ekberg

2
ROK

| Hus | Plan | Storlek | Lägenhet |
|-----|------|-------------------|----------|
| 3 | E | 52 m ² | E-1002 |



| | |
|--|---|
| K/F KYL/FRYS | SKG SKJUTDÖRRS-GARDEOB |
| K KYL | F FRYS |
| M MIKROVÄGSUGN | KAPPHYLLA |
| SPISHÄLL & INBYGGNADSUGN | ELC EL- & MEDIACENTRAL |
| DM DISKMASKIN | DUSCHPLATS INK. DUSCHVÄGG |
| G GARDEOB | SCHAKT |
| L LINNESKÅP | HANDDUKSTORK |
| ST STÅDSKÅP | HANDDUKSTORK, TILLVAL |
| TM TVÄTTMASKIN | BADKAR, TILLVAL |
| TT TORKTUMLARE | DUSCHVÄGG |
| KM KOMBIMASKIN | FÖRSTÄRKT VÄGG FÖR TV UPPHÄNGNING |
| BR ANGER BRÖSTNINGSHÖJD* | SKÄRMVÄGG UTEPLATS HÖJD ENLIGT PLANR. |
| *OBS: BRÖSTNINGSHÖJD = 600mm ÖVER FÄRDIGT GOLV OM INTE ANNAT ANGES | SKÄRMVÄGG I FRÖSTAT GLAS. HÖJD ENLIGT PLANRITNING. |
| RUMSHÖJD CA 2,5m ÖVER FÄRDIGT GOLV OM INTE ANNAT ANGES | TRALL PÅ BALKONG* |
| FÖRRÅD INOM LÄGENHET | *ÖVR. BALKONGER: BETONG |
| BÄNKSIVA OCH SKÅP OVAN TM/TT/KM | BETONGPLATTOR PÅ UTEPLATS |
| | KLINKER I HYGIENRUM, |
| | ÖVERSKÅP |

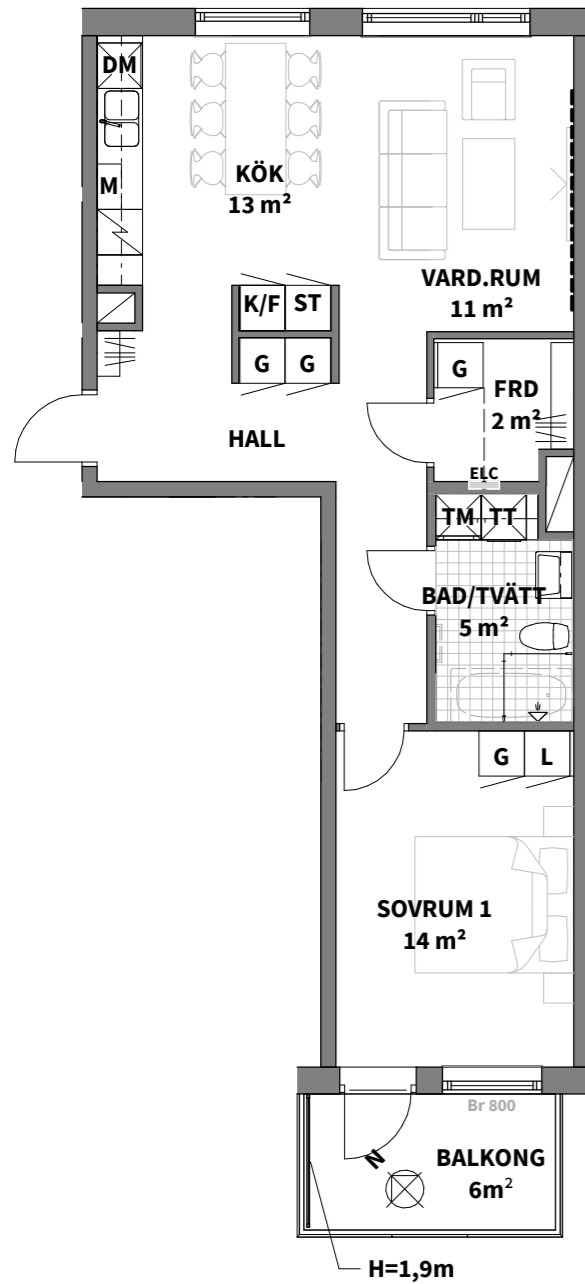
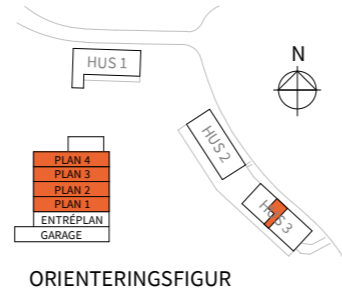
Skala 1:100, 1 cm = 1 meter (A4)

Lägenhetsbeskrivning datum 2022-05-13
Rätt till ändringar förbehålles

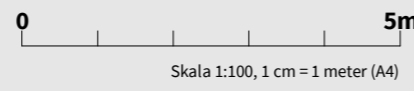
Areor uppmätta enligt SS 021053
Ytangivelser är preliminära
Arkitekter: Studio Ekberg

2
ROK

| Hus | Plan | Storlek | Lägenhet |
|-----|------|-------------------|--------------------------------|
| 3 | 1-4 | 61 m ² | E-1101, E-1201, E-1301, E-1401 |



- | | |
|---|---|
| K/F KYL/FRYS | SKG SKJUTDÖRRS-GARDELOB |
| K KYL | F FRYS |
| M MIKROVÅGSUGN | KAPPHYLLA |
| SPISHÄLL & INBYGGNADSUGN | ELC EL- & MEDIACENTRAL |
| DM DISKMASKIN | DUSCHPLATS INK. DUSCHVÄGG |
| G GARDELOB | SCHAKT |
| L LINNESKÅP | HANDDUKSTORK |
| ST STÅDSKÅP | HANDDUKSTORK, TILLVAL |
| TM TVÄTTMASKIN | BADKAR, TILLVAL |
| TT TORKTUMLARE | DUSCHVÄGG |
| KM KOMBIMASKIN | FÖRSTÄRKT VÄGG FÖR TV UPPHÄNGNING |
| BR ANGER BRÖSTNINGSHÖJD* | SKÄRMVÄGG UTEPLATS HÖJD ENLIGT PLANR. |
| *OBS: BRÖSTNINGSHÖJD = 600mm ÖVER FÄRDIGT GOLV OM INTE ANNAT ANGES | SKÄRMVÄGG I FROSTAT GLAS. HÖJD ENLIGT PLANRITNING. |
| RUMSHÖJD CA 2,5m ÖVER FÄRDIGT GOLV OM INTE ANNAT ANGES | TRALL PÅ BALKONG* |
| FÖRRÅD INOM LÄGENHET | *ÖVR. BALKONGER: BETONG |
| BÄNKSIVA OCH SKÅP OVAN TM/TT/KM | BETONGPLATTOR PÅ UTEPLATS |
| | KLINKER I HYGIENRUM, |
| | ÖVERSKÅP |

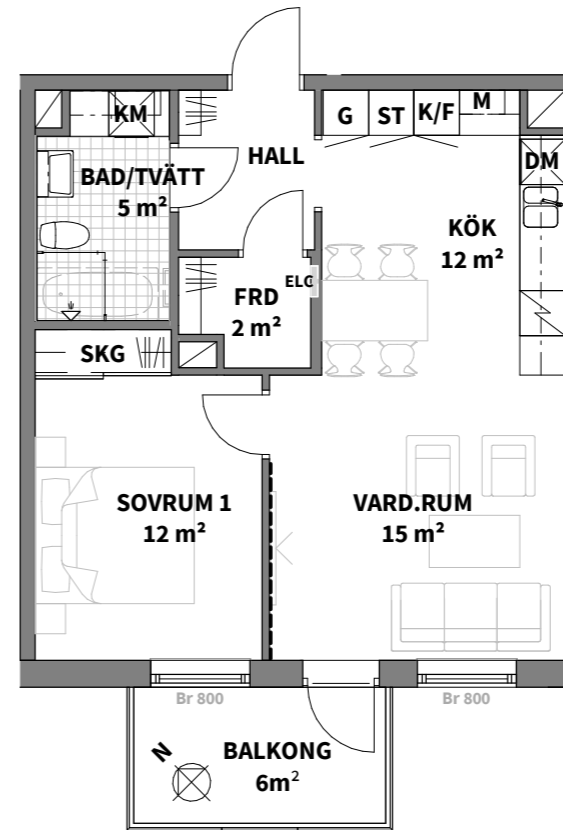
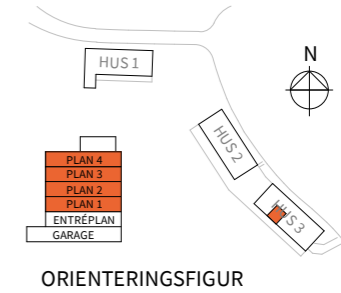


Lägenhetsbeskrivning datum 2022-05-13
Rätt till ändringar förbehålles

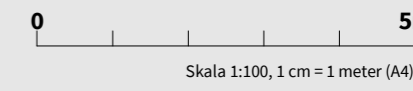
Areor uppmätta enligt SS 021053
Ytangivelser är preliminära
Arkitekter: Studio Ekberg

2
ROK

| Hus | Plan | Storlek | Lägenhet |
|-----|------|-------------------|--------------------------------|
| 3 | 1-4 | 52 m ² | E-1102, E-1202, E-1302, E-1402 |



- | | |
|---|---|
| K/F KYL/FRYS | SKG SKJUTDÖRRS-GARDELOB |
| K KYL | F FRYS |
| M MIKROVÅGSUGN | KAPPHYLLA |
| SPISHÄLL & INBYGGNADSUGN | ELC EL- & MEDIACENTRAL |
| DM DISKMASKIN | DUSCHPLATS INK. DUSCHVÄGG |
| G GARDELOB | SCHAKT |
| L LINNESKÅP | HANDDUKSTORK |
| ST STÅDSKÅP | HANDDUKSTORK, TILLVAL |
| TM TVÄTTMASKIN | BADKAR, TILLVAL |
| TT TORKTUMLARE | DUSCHVÄGG |
| KM KOMBIMASKIN | FÖRSTÄRKT VÄGG FÖR TV UPPHÄNGNING |
| BR ANGER BRÖSTNINGSHÖJD* | SKÄRMVÄGG UTEPLATS HÖJD ENLIGT PLANR. |
| *OBS: BRÖSTNINGSHÖJD = 600mm ÖVER FÄRDIGT GOLV OM INTE ANNAT ANGES | SKÄRMVÄGG I FROSTAT GLAS. HÖJD ENLIGT PLANRITNING. |
| RUMSHÖJD CA 2,5m ÖVER FÄRDIGT GOLV OM INTE ANNAT ANGES | TRALL PÅ BALKONG* |
| FÖRRÅD INOM LÄGENHET | *ÖVR. BALKONGER: BETONG |
| BÄNKSIVA OCH SKÅP OVAN TM/TT/KM | BETONGPLATTOR PÅ UTEPLATS |
| | KLINKER I HYGIENRUM, |
| | ÖVERSKÅP |

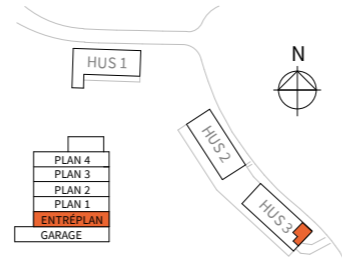


Lägenhetsbeskrivning datum 2022-05-13
Rätt till ändringar förbehålles

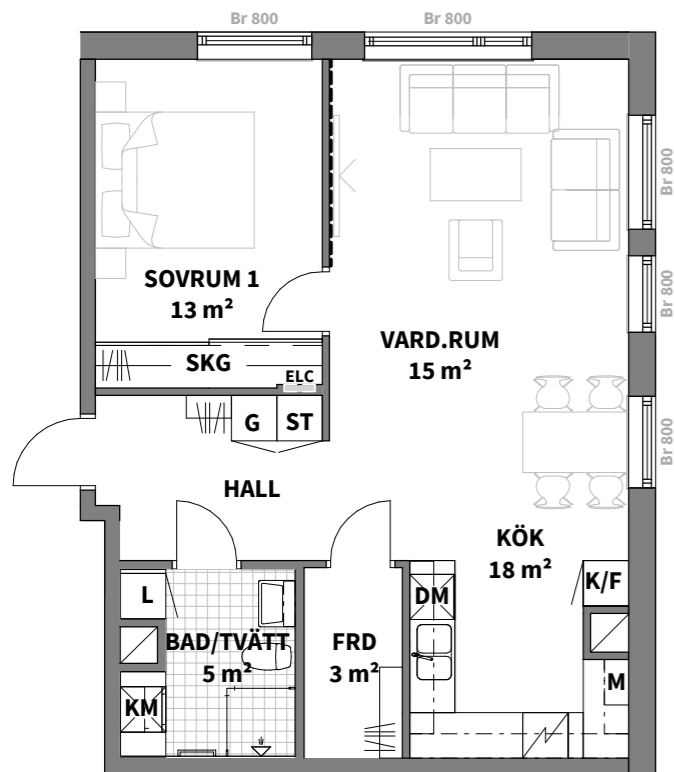
Areor uppmätta enligt SS 021053
Ytangivelser är preliminära
Arkitekter: Studio Ekberg

2
ROK

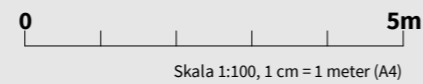
| Hus | Plan | Storlek | Lägenhet |
|-----|------|-------------------|----------|
| 3 | E | 63 m ² | F-1001 |



ORIENTERINGSFIGUR



| | |
|---|---|
| K/F KYL/FRYS | SKG SKJUTDÖRRS-GARDELOB |
| K KYL | F FRYSS |
| M MIKROVÄGSUGN | KAPPHYLLA |
| SPISHÄLL & INBYGGNADSUGN | ELC EL- & MEDIACENTRAL |
| DM DISKMASKIN | DUSCHPLATS INK. DUSCHVÄGG |
| G GARDEROB | SCHAKT |
| L LINNESKÅP | HANDDUKSTORK |
| ST STÅDSKÅP | HANDDUKSTORK, TILLVAL |
| TM TVÄTTMASKIN | BADKAR, TILLVAL |
| TT TORKTUMLARE | DUSCHVÄGG |
| KM KOMBIMASKIN | FÖRSTÄRKT VÄGG FÖR TV UPPHÄNGNING |
| BR ANGER BRÖSTNINGSHÖJD* | SKÄRMVÄGG UTEPLATS HÖJD ENLIGT PLANR. |
| *OBS: BRÖSTNINGSHÖJD = 600mm ÖVER FÄRDIGT GOLV OM INTE ANNAT ANGES | SKÄRMVÄGG I FROSTAT GLAS. HÖJD ENLIGT PLANRITNING. |
| RUMSHÖJD CA 2,5m ÖVER FÄRDIGT GOLV OM INTE ANNAT ANGES | TRALL PÅ BALKONG* *ÖVR. BALKONGER: BETONG |
| FÖRRÅD INOM LÄGENHET | BETONGPLATTOR PÅ UTEPLATS |
| BÄNKSIVA OCH SKÅP OVAN TM/TT/KM | KLINKER I HYGIENRUM, ÖVERSKÅP |

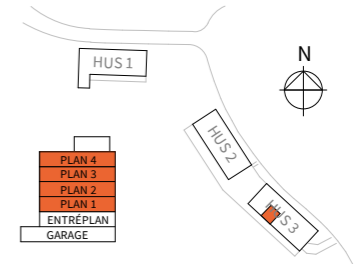


Lägenhetsbeskrivning datum 2022-05-13
Rätt till ändringar förbehålles

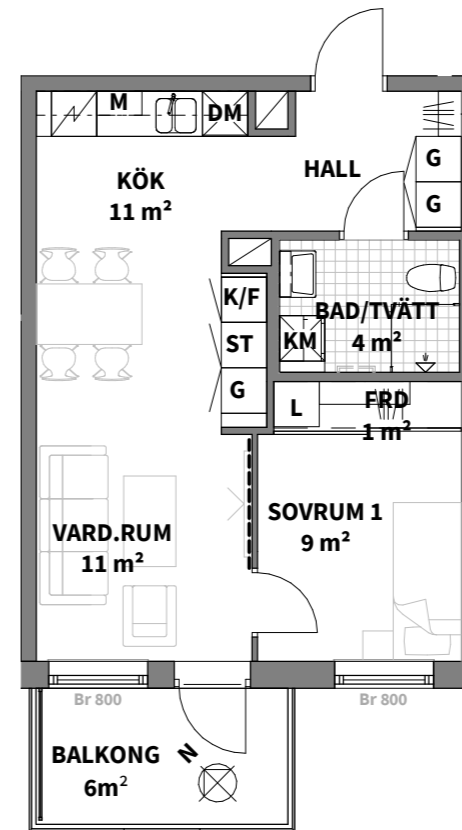
Areor uppmätta enligt SS 021053
Ytangivelser är preliminära
Arkitekter: Studio Ekberg

2
ROK

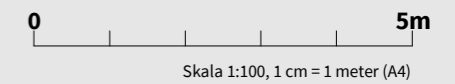
| Hus | Plan | Storlek | Lägenhet |
|-----|------|-------------------|--------------------------------|
| 3 | 1-4 | 42 m ² | F-1102, F-1202, F-1302, F-1402 |



ORIENTERINGSFIGUR



| | |
|---|---|
| K/F KYL/FRYS | SKG SKJUTDÖRRS-GARDELOB |
| K KYL | F FRYSS |
| M MIKROVÄGSUGN | KAPPHYLLA |
| SPISHÄLL & INBYGGNADSUGN | ELC EL- & MEDIACENTRAL |
| DM DISKMASKIN | DUSCHPLATS INK. DUSCHVÄGG |
| G GARDEROB | SCHAKT |
| L LINNESKÅP | HANDDUKSTORK |
| ST STÅDSKÅP | HANDDUKSTORK, TILLVAL |
| TM TVÄTTMASKIN | BADKAR, TILLVAL |
| TT TORKTUMLARE | DUSCHVÄGG |
| KM KOMBIMASKIN | FÖRSTÄRKT VÄGG FÖR TV UPPHÄNGNING |
| BR ANGER BRÖSTNINGSHÖJD* | SKÄRMVÄGG UTEPLATS HÖJD ENLIGT PLANR. |
| *OBS: BRÖSTNINGSHÖJD = 600mm ÖVER FÄRDIGT GOLV OM INTE ANNAT ANGES | SKÄRMVÄGG I FROSTAT GLAS. HÖJD ENLIGT PLANRITNING. |
| RUMSHÖJD CA 2,5m ÖVER FÄRDIGT GOLV OM INTE ANNAT ANGES | TRALL PÅ BALKONG* *ÖVR. BALKONGER: BETONG |
| FÖRRÅD INOM LÄGENHET | BETONGPLATTOR PÅ UTEPLATS |
| BÄNKSIVA OCH SKÅP OVAN TM/TT/KM | KLINKER I HYGIENRUM, ÖVERSKÅP |



Lägenhetsbeskrivning datum 2022-05-13
Rätt till ändringar förbehålles

Areor uppmätta enligt SS 021053
Ytangivelser är preliminära
Arkitekter: Studio Ekberg

3 ROK

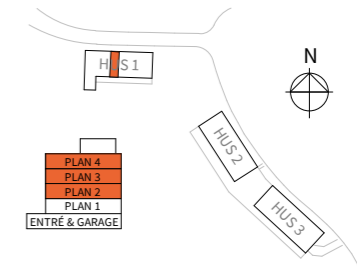
Välplanerade 3:or med trivsamma sällskapsytor.
Vill du bo med balkong eller uteplats? Här finns alla
förutsättningar för att skapa ditt drömhjem.

| Hus | Plan | Storlek | Lägenhet |
|-----|------|-------------------|--------------------------------|
| 1 | 2-4 | 79 m ² | A-1201, A-1301, A-1401 |
| 1 | 1 | 77 m ² | B-1101 |
| 1 | 2-4 | 77 m ² | B-1201, B-1301, B-1401 |
| 2 | E | 76 m ² | C-1001 |
| 2 | E | 76 m ² | C-1003 |
| 2 | 1-4 | 76 m ² | C-1101, C-1201, C-1301, C-1401 |
| 2 | 1-4 | 76 m ² | C-1103, C-1203, C-1303, C-1403 |
| 2 | E | 80 m ² | D-1001 |
| 2 | 1-4 | 76 m ² | D-1101, D-1201, D-1301, D-1401 |
| 2 | 1-4 | 76 m ² | D-1103, D-1203, D-1303, D-1403 |
| 3 | 1-4 | 77 m ² | F-1103, F-1203, F-1303, F-1403 |

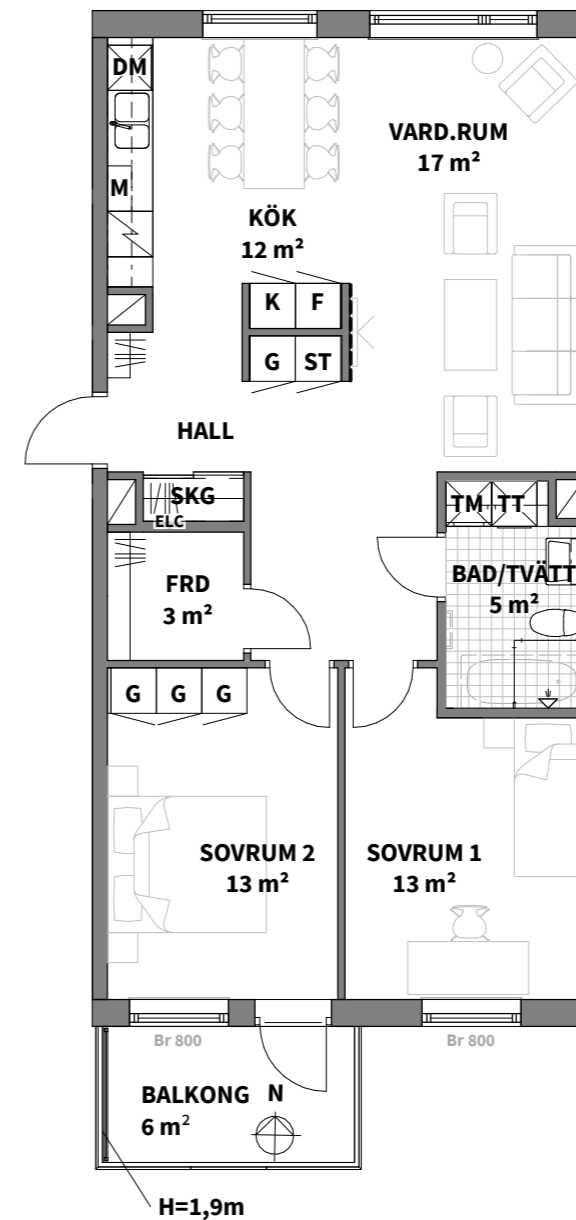


3 ROK

| Hus | Plan | Storlek | Lägenhet |
|-----|------|-------------------|------------------------|
| 1 | 2-4 | 79 m ² | A-1201, A-1301, A-1401 |



ORIENTERINGSFIGUR



| | |
|---|---|
| K/F KYL/FRYS | SKG SKJUTDÖRRS-GARDELOB |
| K KYL | F FRYS |
| M MIKROVÄGSUGN | KAPPHYLLA |
| SPISHÄLL & INBYGGNADSUGN | ELC EL- & MEDIACENTRAL |
| DM DISKMASKIN | DUSCHPLATS INK. DUSCHVÄGG |
| G GARDELOB | SCHAKT |
| L LINNESKÅP | HANDDUKSTORK |
| ST STÅDSKÅP | HANDDUKSTORK, TILLVAL |
| TM TVÄTTMASKIN | BADKAR, TILLVAL |
| TT TORKTUMLARE | DUSCHVÄGG |
| KM KOMBIMASKIN | FÖRSTÄRKT VÄGG FÖR TV UPPHÄNGNING |
| BR ANGER BRÖSTNINGSHÖJD* | SKÄRMVÄGG UTEPLATS HÖJD ENLIGT PLANR. |
| *OBS: BRÖSTNINGSHÖJD = 600mm ÖVER FÄRDIGT GOLV OM INTE ANNAT ANGES | SKÄRMVÄGG I FRÖSTAT GLAS. HÖJD ENLIGT PLANRITNING. |
| RUMSHÖJD CA 2,5m ÖVER FÄRDIGT GOLV OM INTE ANNAT ANGES | TRALL PÅ BALKONG* *ÖVR. BALKONGER: BETONG |
| FÖRRÅD INOM LÄGENHET | BETONGPLATTOR PÅ UTEPLATS |
| BÄNKSIVA OCH SKÅP OVAN TM/TT/KM | KLINKER I HYGIENRUM, ÖVERSKÅP |

0 5m

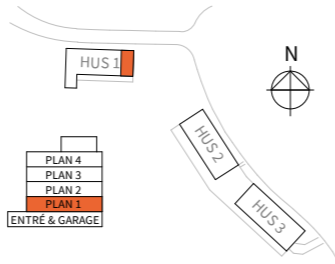
Skala 1:100, 1 cm = 1 meter (A4)

Lägenhetsbeskrivning datum 2022-05-13
Rätt till ändringar förbehålles

Areor uppmätta enligt SS 021053
Ytangivelser är preliminära
Arkitekter: Studio Ekberg

3
ROK

| Hus | Plan | Storlek | Lägenhet |
|-----|------|-------------------|----------|
| 1 | 1 | 77 m ² | B-1101 |



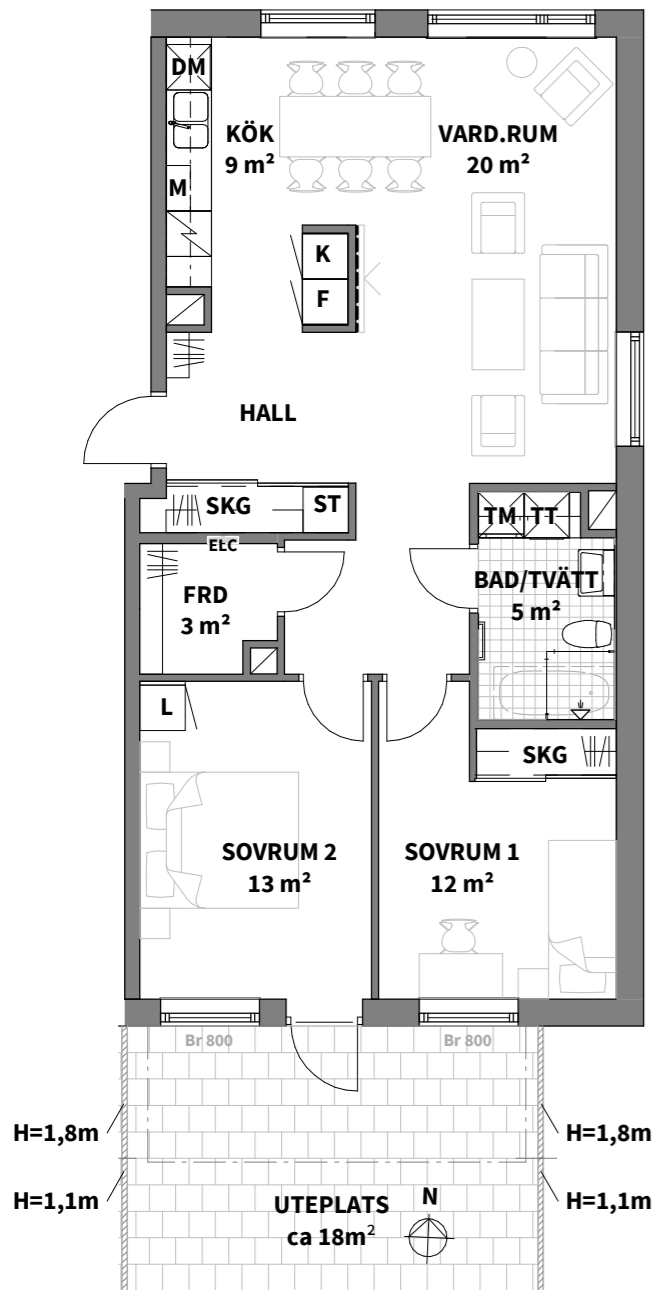
ORIENTERINGSFIGUR

| | |
|--|---|
| K/F KYL/FRYS | SKG SKJUTDÖRRS-GARDEOB |
| K KYL | F FRYS |
| M MIKROVÅGSUGN | KAPPHYLLA |
| SPISHÄLL & INBYGGNADSUGN | ELC EL- & MEDIACENTRAL |
| DM DISKMASKIN | DUSCHPLATS INK. DUSCHVÄGG |
| G GARDEOB | SCHAKT |
| L LINNESKÅP | HANDDUKSTORK |
| ST STÅDSKÅP | HANDDUKSTORK, TILLVAL |
| TM TVÄTTMASKIN | BADKAR, TILLVAL |
| TT TORKTUMLARE | DUSCHVÄGG |
| KM KOMBIMASKIN | FÖRSTÄRKT VÄGG FÖR TV UPPHÄNGNING |
| BR ANGER BRÖSTNINGSHÖJD* | SKÄRMVÄGG UTEPLATS HÖJD ENLIGT PLANR. |
| *OBS: BRÖSTNINGSHÖJD = 600mm ÖVER FÄRDIGT GOLV OM INTE ANNAT ANGES | SKÄRMVÄGG I FROSTAT GLAS. HÖJD ENLIGT PLANRITNING. |
| RUMSHÖJD CA 2,5m ÖVER FÄRDIGT GOLV OM INTE ANNAT ANGES | TRALL PÅ BALKONG* |
| FÖRRÅD INOM LÄGENHET | *ÖVR. BALKONGER: BETONG |
| BÄNKSIVA OCH SKÅP OVAN TM/TT/KM | BETONGPLATTOR PÅ UTEPLATS |
| | KLINKER I HYGIENRUM, ÖVERSKÅP |

Skala 1:100, 1 cm = 1 meter (A4)

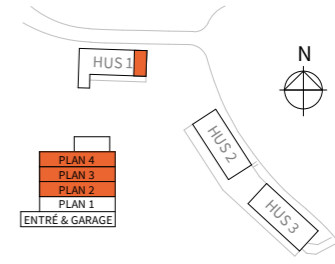
Lägenhetsbeskrivning datum 2022-05-13 Rätt till ändringar förbehålles

Areor uppmätta enligt SS 021053 Ytangivelser är preliminära Arkitekter: Studio Ekberg



3
ROK

| Hus | Plan | Storlek | Lägenhet |
|-----|------|-------------------|------------------------|
| 1 | 2-4 | 77 m ² | B-1201, B-1301, B-1401 |



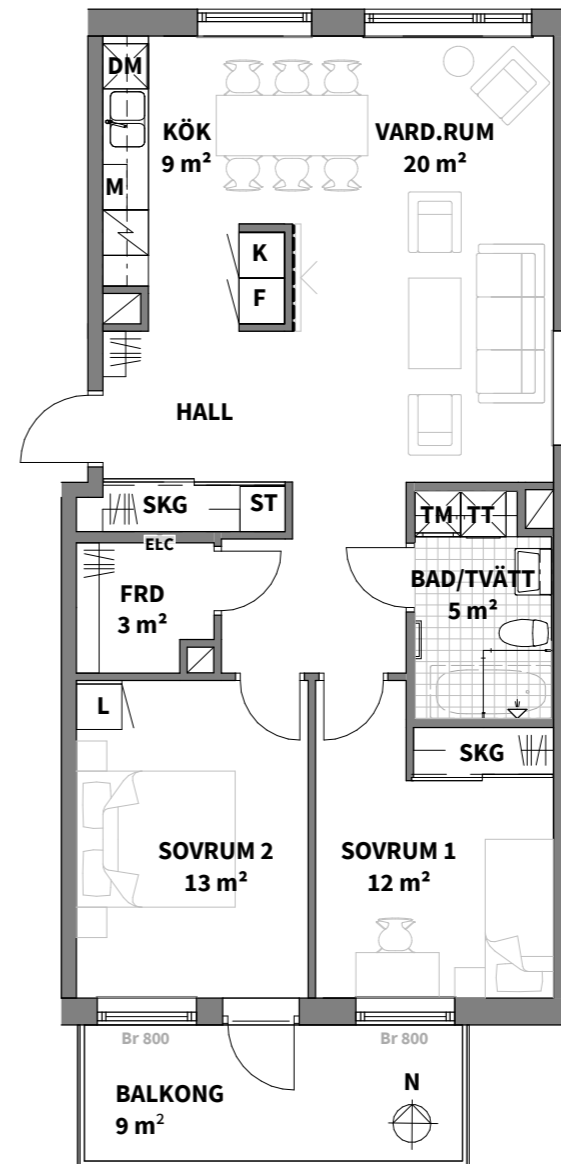
ORIENTERINGSFIGUR

| | |
|--|---|
| K/F KYL/FRYS | SKG SKJUTDÖRRS-GARDEOB |
| K KYL | F FRYS |
| M MIKROVÅGSUGN | KAPPHYLLA |
| SPISHÄLL & INBYGGNADSUGN | ELC EL- & MEDIACENTRAL |
| DM DISKMASKIN | DUSCHPLATS INK. DUSCHVÄGG |
| G GARDEOB | SCHAKT |
| L LINNESKÅP | HANDDUKSTORK |
| ST STÅDSKÅP | HANDDUKSTORK, TILLVAL |
| TM TVÄTTMASKIN | BADKAR, TILLVAL |
| TT TORKTUMLARE | DUSCHVÄGG |
| KM KOMBIMASKIN | FÖRSTÄRKT VÄGG FÖR TV UPPHÄNGNING |
| BR ANGER BRÖSTNINGSHÖJD* | SKÄRMVÄGG UTEPLATS HÖJD ENLIGT PLANR. |
| *OBS: BRÖSTNINGSHÖJD = 600mm ÖVER FÄRDIGT GOLV OM INTE ANNAT ANGES | SKÄRMVÄGG I FROSTAT GLAS. HÖJD ENLIGT PLANRITNING. |
| RUMSHÖJD CA 2,5m ÖVER FÄRDIGT GOLV OM INTE ANNAT ANGES | TRALL PÅ BALKONG* |
| FÖRRÅD INOM LÄGENHET | *ÖVR. BALKONGER: BETONG |
| BÄNKSIVA OCH SKÅP OVAN TM/TT/KM | BETONGPLATTOR PÅ UTEPLATS |
| | KLINKER I HYGIENRUM, ÖVERSKÅP |

Skala 1:100, 1 cm = 1 meter (A4)

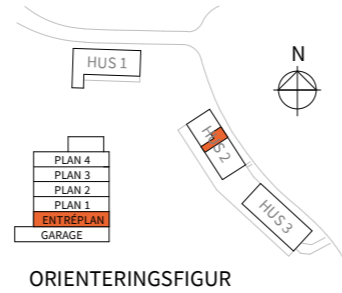
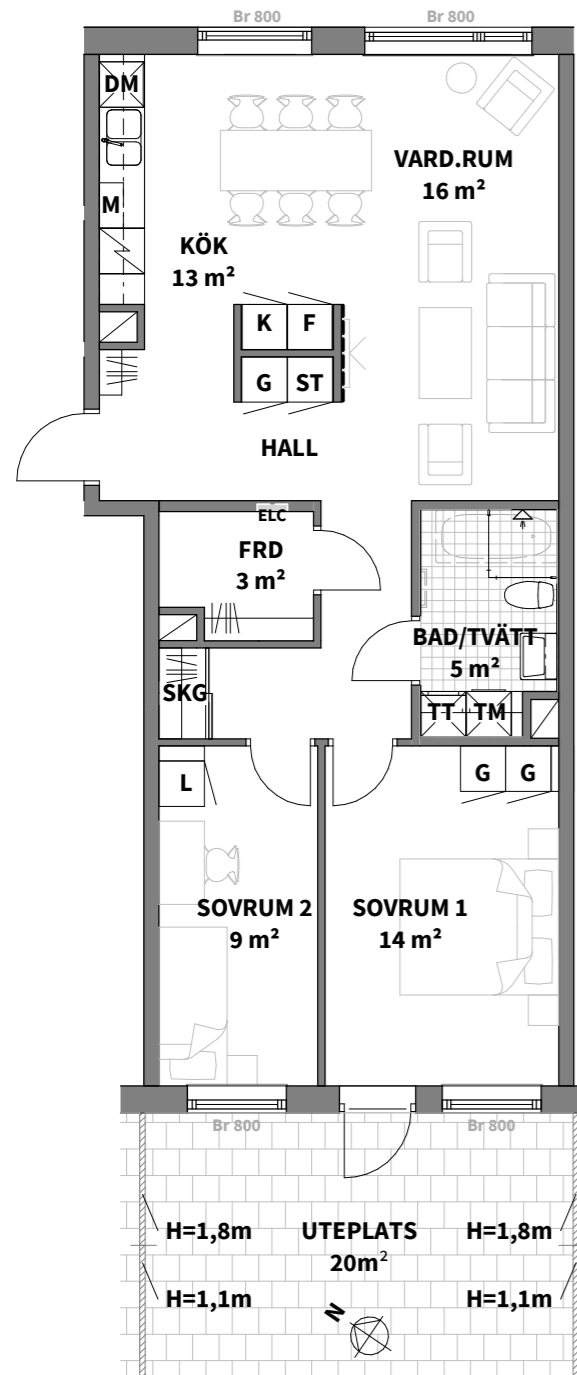
Lägenhetsbeskrivning datum 2022-05-13 Rätt till ändringar förbehålles

Areor uppmätta enligt SS 021053 Ytangivelser är preliminära Arkitekter: Studio Ekberg



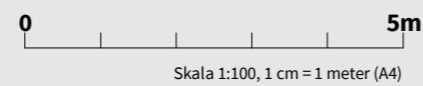
3
ROK

| Hus | Plan | Storlek | Lägenhet |
|-----|------|-------------------|----------|
| 2 | E | 76 m ² | C-1001 |



ORIENTERINGSFIGUR

| | |
|--|---|
| K/F KYL/FRYS | SKG SKJUTDÖRRS-GARDEROB |
| K KYL | F FRYS |
| M MIKROVÅGSUGN | KAPPHYLLA |
| SPISHÄLL & INBYGGNADSUGN | ELC EL- & MEDIACENTRAL |
| DM DISKMASKIN | DUSCHPLATS INK. DUSCHVÄGG |
| G GARDEROB | SCHAKT |
| L LINNESKÅP | HANDDUKSTORK |
| ST STÅDSKÅP | HANDDUKSTORK, TILLVAL |
| TM TVÄTTMASKIN | BADKAR, TILLVAL |
| TT TORKTUMLARE | DUSCHVÄGG |
| KM KOMBIMASKIN | FÖRSTÄRKT VÄGG FÖR TV UPPHÄNGNING |
| BR ANGER BRÖSTNINGSHÖJD* | SKÄRMVÄGG UTEPLATS HÖJD ENLIGT PLANR. |
| *OBS: BRÖSTNINGSHÖJD = 600mm ÖVER FÄRDIGT GOLV OM INTE ANNAT ANGES | SKÄRMVÄGG I FRÖSTAT GLAS. HÖJD ENLIGT PLANRITNING. |
| RUMSHÖJD CA 2,5m ÖVER FÄRDIGT GOLV OM INTE ANNAT ANGES | TRALL PÅ BALKONG* |
| FÖRRÅD INOM LÄGENHET | *ÖVR. BALKONGER: BETONG |
| BÄNKSIVA OCH SKÅP OVAN TM/TT/KM | BETONGPLATTOR PÅ UTEPLATS |
| | KLINKER I HYGIENRUM, ÖVERSKÅP |

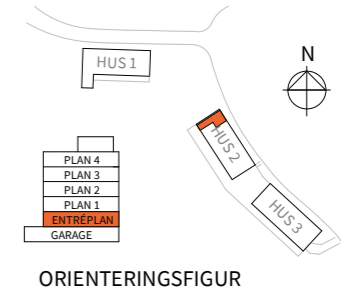
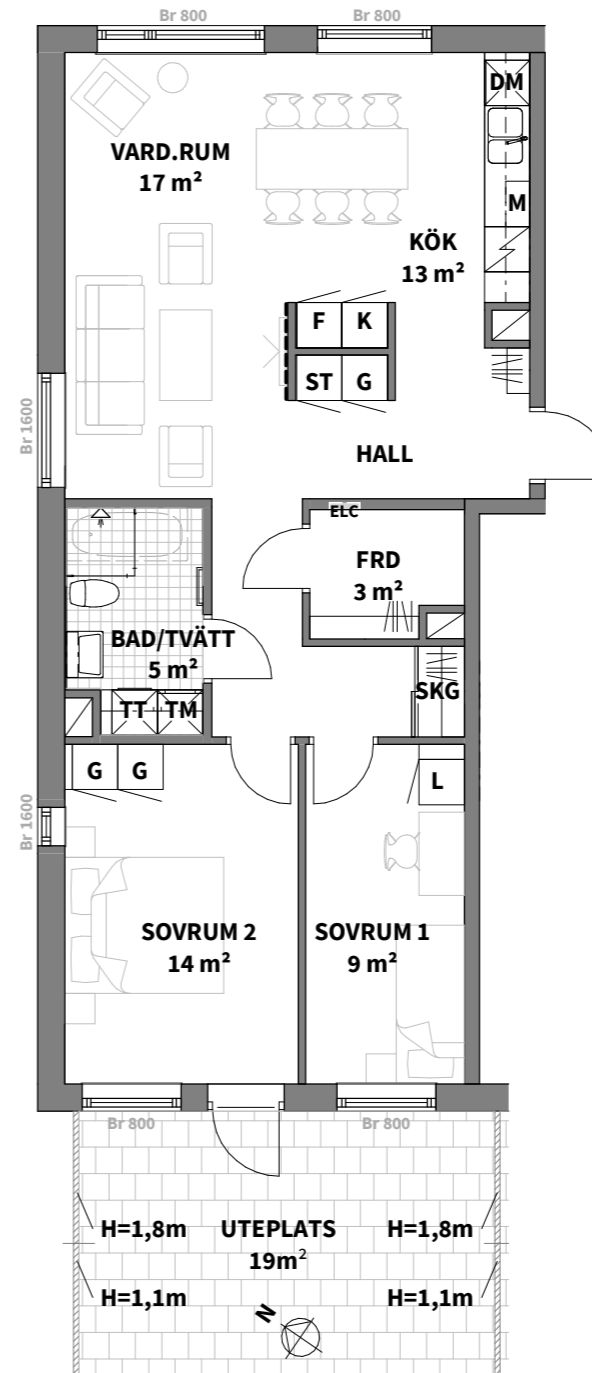


Lägenhetsbeskrivning datum 2022-05-13
Rätt till ändringar förbehålles

Areor uppmätta enligt SS 021053
Ytangelser är preliminära
Arkitekter: Studio Ekberg

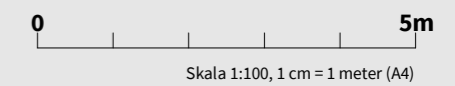
3
ROK

| Hus | Plan | Storlek | Lägenhet |
|-----|------|-------------------|----------|
| 2 | E | 76 m ² | C-1003 |



ORIENTERINGSFIGUR

| | |
|--|---|
| K/F KYL/FRYS | SKG SKJUTDÖRRS-GARDEROB |
| K KYL | F FRYS |
| M MIKROVÅGSUGN | KAPPHYLLA |
| SPISHÄLL & INBYGGNADSUGN | ELC EL- & MEDIACENTRAL |
| DM DISKMASKIN | DUSCHPLATS INK. DUSCHVÄGG |
| G GARDEROB | SCHAKT |
| L LINNESKÅP | HANDDUKSTORK |
| ST STÅDSKÅP | HANDDUKSTORK, TILLVAL |
| TM TVÄTTMASKIN | BADKAR, TILLVAL |
| TT TORKTUMLARE | DUSCHVÄGG |
| KM KOMBIMASKIN | FÖRSTÄRKT VÄGG FÖR TV UPPHÄNGNING |
| BR ANGER BRÖSTNINGSHÖJD* | SKÄRMVÄGG UTEPLATS HÖJD ENLIGT PLANR. |
| *OBS: BRÖSTNINGSHÖJD = 600mm ÖVER FÄRDIGT GOLV OM INTE ANNAT ANGES | SKÄRMVÄGG I FRÖSTAT GLAS. HÖJD ENLIGT PLANRITNING. |
| RUMSHÖJD CA 2,5m ÖVER FÄRDIGT GOLV OM INTE ANNAT ANGES | TRALL PÅ BALKONG* |
| FÖRRÅD INOM LÄGENHET | *ÖVR. BALKONGER: BETONG |
| BÄNKSIVA OCH SKÅP OVAN TM/TT/KM | BETONGPLATTOR PÅ UTEPLATS |
| | KLINKER I HYGIENRUM, ÖVERSKÅP |

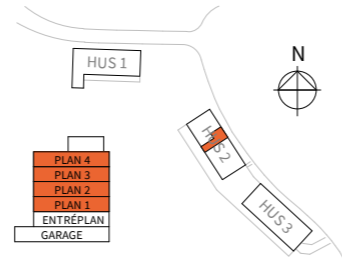


Lägenhetsbeskrivning datum 2022-05-13
Rätt till ändringar förbehålles

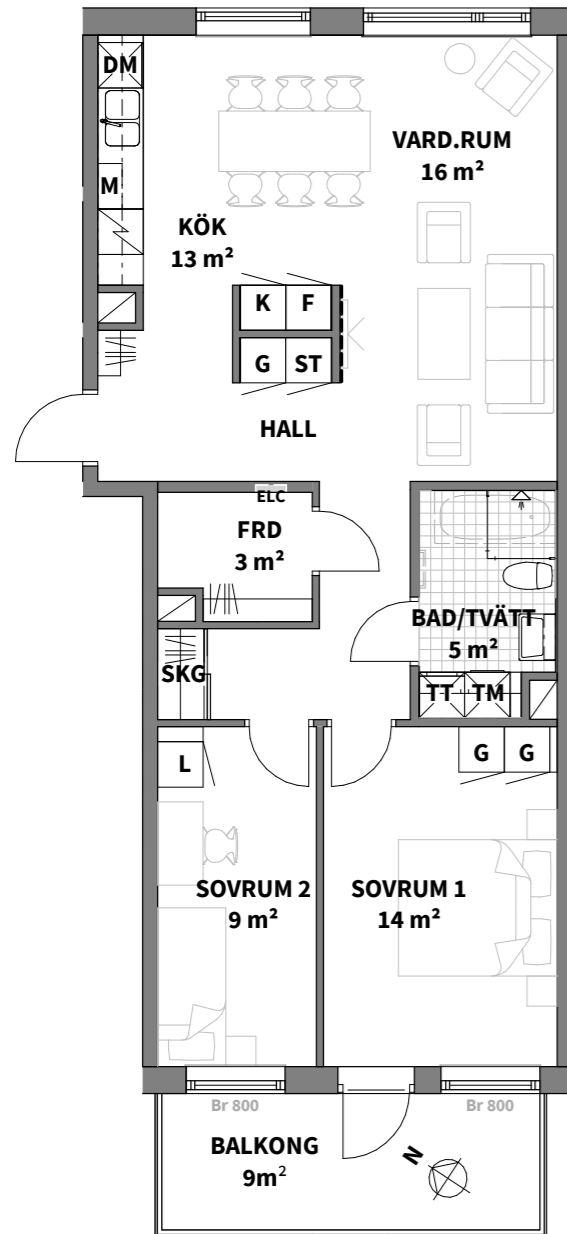
Areor uppmätta enligt SS 021053
Ytangelser är preliminära
Arkitekter: Studio Ekberg

3
ROK

| Hus | Plan | Storlek | Lägenhet |
|-----|------|-------------------|--------------------------------|
| 2 | 1-4 | 76 m ² | C-1101, C-1201, C-1301, C-1401 |



ORIENTERINGSFIGUR



| | |
|---|---|
| K/F KYL/FRYS | SKG SKJUTDÖRRS-GARDEROB |
| K KYL | F FRYS |
| M MIKROVÅGSUGN | KAPPHYLLA |
| SPISHÄLL & INBYGGNADSUGN | ELC EL- & MEDIACENTRAL |
| DM DISKMASKIN | DUSCHPLATS INK. DUSCHVÄGG |
| G GARDEROB | SCHAKT |
| L LINNESKÅP | HANDDUKSTORK |
| ST STÅDSKÅP | HANDDUKSTORK, TILLVAL |
| TM TVÄTTMASKIN | BADKAR, TILLVAL |
| TT TORKTUMLARE | DUSCHVÄGG |
| KM KOMBIMASKIN | FÖRSTÄRKT VÄGG FÖR TV UPPHÄNGNING |
| BR ANGER BRÖSTNINGSHÖJD* | SKÄRMVÄGG UTEPLATS HÖJD ENLIGT PLANR. |
| *OBS: BRÖSTNINGSHÖJD = 600mm ÖVER FÄRDIGT GOLV OM INTE ANNAT ANGES | SKÄRMVÄGG I FRÖSTAT GLAS. HÖJD ENLIGT PLANRITNING. |
| RUMSHÖJD CA 2,5m ÖVER FÄRDIGT GOLV OM INTE ANNAT ANGES | TRALL PÅ BALKONG* *ÖVR. BALKONGER: BETONG |
| FÖRRÅD INOM LÄGENHET | BETONGPLATTOR PÅ UTEPLATS |
| BÄNKSIVA OCH SKÅP OVAN TM/TT/KM | KLINKER I HYGIENRUM, ÖVERSKÅP |

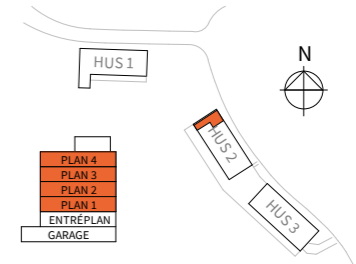
0 5m
Skala 1:100, 1 cm = 1 meter (A4)

Lägenhetsbeskrivning datum 2022-05-13
Rätt till ändringar förbehålles

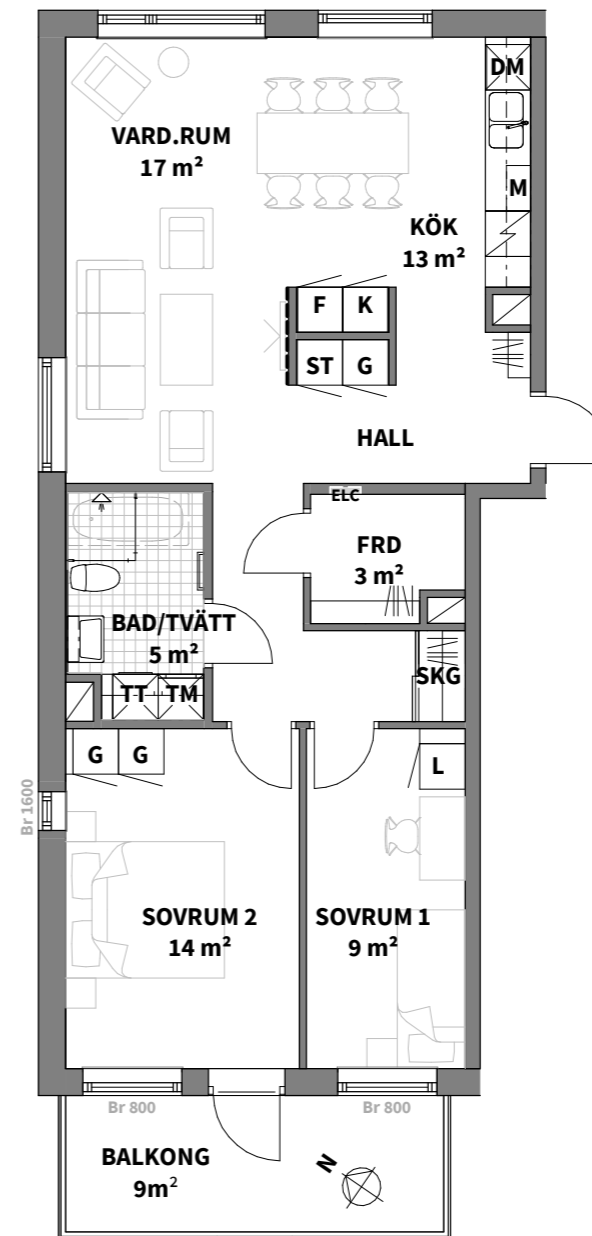
Areor uppmätta enligt SS 021053
Ytangivelser är preliminära
Arkitekter: Studio Ekberg

3
ROK

| Hus | Plan | Storlek | Lägenhet |
|-----|------|-------------------|--------------------------------|
| 2 | 1-4 | 76 m ² | C-1103, C-1203, C-1303, C-1403 |



ORIENTERINGSFIGUR



| | |
|---|---|
| K/F KYL/FRYS | SKG SKJUTDÖRRS-GARDEROB |
| K KYL | F FRYS |
| M MIKROVÅGSUGN | KAPPHYLLA |
| SPISHÄLL & INBYGGNADSUGN | ELC EL- & MEDIACENTRAL |
| DM DISKMASKIN | DUSCHPLATS INK. DUSCHVÄGG |
| G GARDEROB | SCHAKT |
| L LINNESKÅP | HANDDUKSTORK |
| ST STÅDSKÅP | HANDDUKSTORK, TILLVAL |
| TM TVÄTTMASKIN | BADKAR, TILLVAL |
| TT TORKTUMLARE | DUSCHVÄGG |
| KM KOMBIMASKIN | FÖRSTÄRKT VÄGG FÖR TV UPPHÄNGNING |
| BR ANGER BRÖSTNINGSHÖJD* | SKÄRMVÄGG UTEPLATS HÖJD ENLIGT PLANR. |
| *OBS: BRÖSTNINGSHÖJD = 600mm ÖVER FÄRDIGT GOLV OM INTE ANNAT ANGES | SKÄRMVÄGG I FRÖSTAT GLAS. HÖJD ENLIGT PLANRITNING. |
| RUMSHÖJD CA 2,5m ÖVER FÄRDIGT GOLV OM INTE ANNAT ANGES | TRALL PÅ BALKONG* *ÖVR. BALKONGER: BETONG |
| FÖRRÅD INOM LÄGENHET | BETONGPLATTOR PÅ UTEPLATS |
| BÄNKSIVA OCH SKÅP OVAN TM/TT/KM | KLINKER I HYGIENRUM, ÖVERSKÅP |

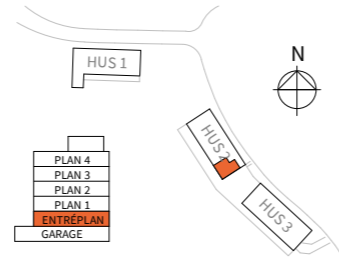
0 5m
Skala 1:100, 1 cm = 1 meter (A4)

Lägenhetsbeskrivning datum 2022-05-13
Rätt till ändringar förbehålles

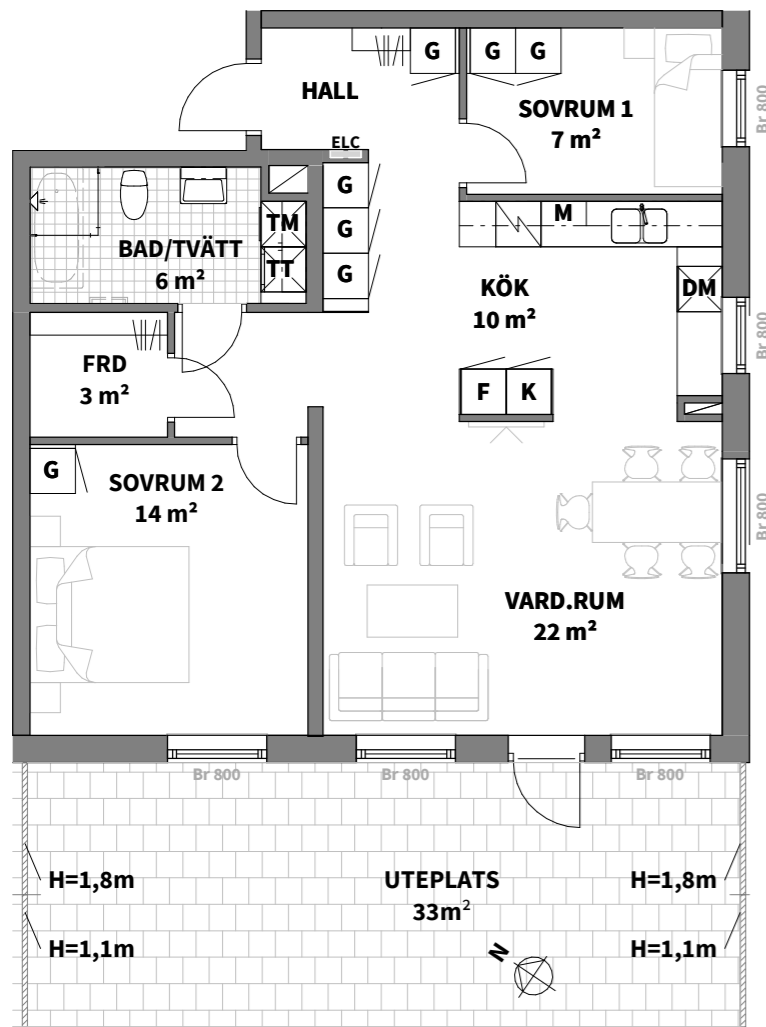
Areor uppmätta enligt SS 021053
Ytangivelser är preliminära
Arkitekter: Studio Ekberg

3
ROK

| Hus | Plan | Storlek | Lägenhet |
|-----|------|-------------------|----------|
| 2 | E | 80 m ² | D-1001 |



ORIENTERINGSFIGUR



- | | |
|---|---|
| K/F KYL/FRYS | SKG SKJUTDÖRRS-GARDEROB |
| K KYL | F FRYS |
| M MIKROVÅGSUGN | KAPPHYLLA |
| SPISHÄLL & INBYGGNADSUGN | ELC EL- & MEDIACENTRAL |
| DM DISKMASKIN | DUSCHPLATS INK. DUSCHVÄGG |
| G GARDEROB | SCHAKT |
| L LINNESKÅP | HANDDUKSTORK |
| ST STÅDSKÅP | HANDDUKSTORK, TILLVAL |
| TM TVÄTTMASKIN | BADKAR, TILLVAL |
| TT TORKTUMLARE | DUSCHVÄGG |
| KM KOMBIMASKIN | FÖRSTÄRKT VÄGG FÖR TV UPPHÄNGNING |
| BR ANGER BRÖSTNINGSHÖJD* | SKÄRMVÄGG UTEPLATS HÖJD ENLIGT PLANR. |
| *OBS: BRÖSTNINGSHÖJD = 600mm ÖVER FÄRDIGT GOLV OM INTE ANNAT ANGES | SKÄRMVÄGG I FROSTAT GLAS. HÖJD ENLIGT PLANRITNING. |
| RUMSHÖJD CA 2,5m ÖVER FÄRDIGT GOLV OM INTE ANNAT ANGES | TRALL PÅ BALKONG* *ÖVR. BALKONGER: BETONG |
| FÖRRÅD INOM LÄGENHET | BETONGPLATTOR PÅ UTEPLATS |
| BÄNKSIVA OCH SKÅP OVAN TM/TT/KM | KLINKER I HYGIENRUM, ÖVERSKÅP |

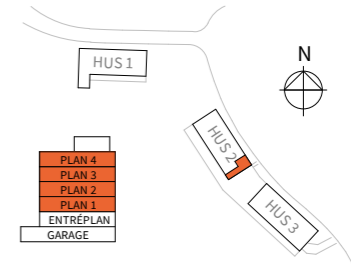
0 5m
Skala 1:100, 1 cm = 1 meter (A4)

Lägenhetsbeskrivning datum 2022-05-13
Rätt till ändringar förbehålles

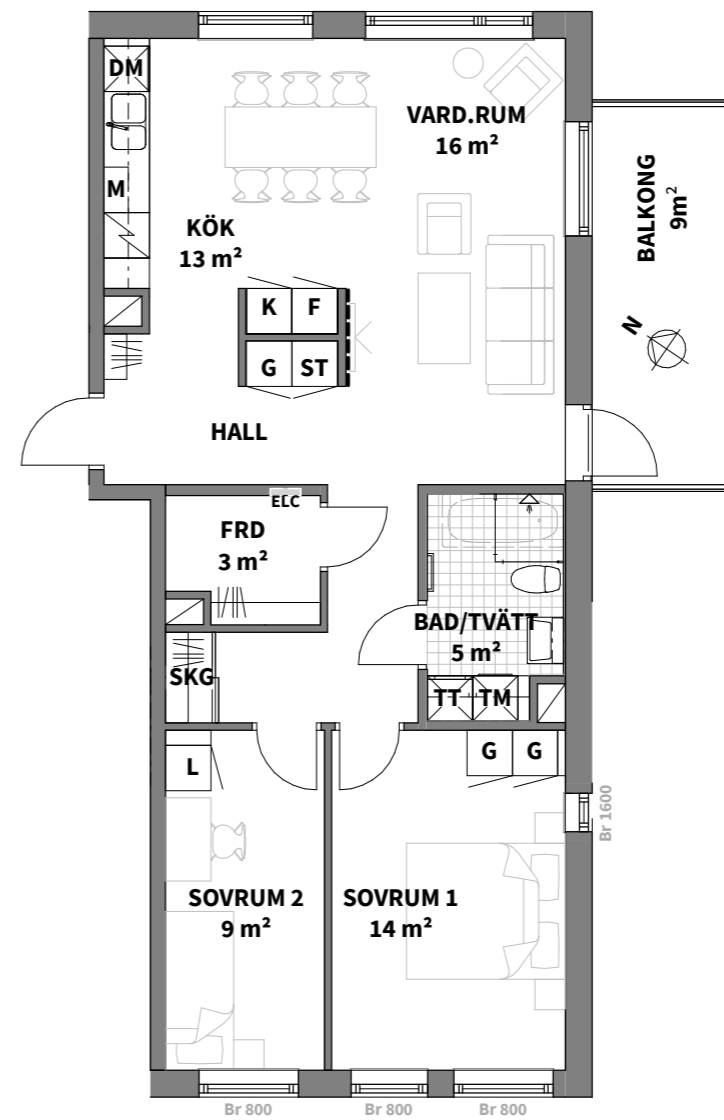
Areor uppmätta enligt SS 021053
Ytangelser är preliminära
Arkitekter: Studio Ekberg

3
ROK

| Hus | Plan | Storlek | Lägenhet |
|-----|------|-------------------|--------------------------------|
| 2 | 1-4 | 76 m ² | D-1101, D-1201, D-1301, D-1401 |



ORIENTERINGSFIGUR



- | | |
|---|---|
| K/F KYL/FRYS | SKG SKJUTDÖRRS-GARDEROB |
| K KYL | F FRYS |
| M MIKROVÅGSUGN | KAPPHYLLA |
| SPISHÄLL & INBYGGNADSUGN | ELC EL- & MEDIACENTRAL |
| DM DISKMASKIN | DUSCHPLATS INK. DUSCHVÄGG |
| G GARDEROB | SCHAKT |
| L LINNESKÅP | HANDDUKSTORK |
| ST STÅDSKÅP | HANDDUKSTORK, TILLVAL |
| TM TVÄTTMASKIN | BADKAR, TILLVAL |
| TT TORKTUMLARE | DUSCHVÄGG |
| KM KOMBIMASKIN | FÖRSTÄRKT VÄGG FÖR TV UPPHÄNGNING |
| BR ANGER BRÖSTNINGSHÖJD* | SKÄRMVÄGG UTEPLATS HÖJD ENLIGT PLANR. |
| *OBS: BRÖSTNINGSHÖJD = 600mm ÖVER FÄRDIGT GOLV OM INTE ANNAT ANGES | SKÄRMVÄGG I FROSTAT GLAS. HÖJD ENLIGT PLANRITNING. |
| RUMSHÖJD CA 2,5m ÖVER FÄRDIGT GOLV OM INTE ANNAT ANGES | TRALL PÅ BALKONG* *ÖVR. BALKONGER: BETONG |
| FÖRRÅD INOM LÄGENHET | BETONGPLATTOR PÅ UTEPLATS |
| BÄNKSIVA OCH SKÅP OVAN TM/TT/KM | KLINKER I HYGIENRUM, ÖVERSKÅP |

0 5m
Skala 1:100, 1 cm = 1 meter (A4)

Lägenhetsbeskrivning datum 2022-05-13
Rätt till ändringar förbehålles

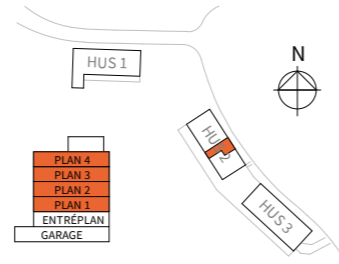
Areor uppmätta enligt SS 021053
Ytangelser är preliminära
Arkitekter: Studio Ekberg

3
ROK

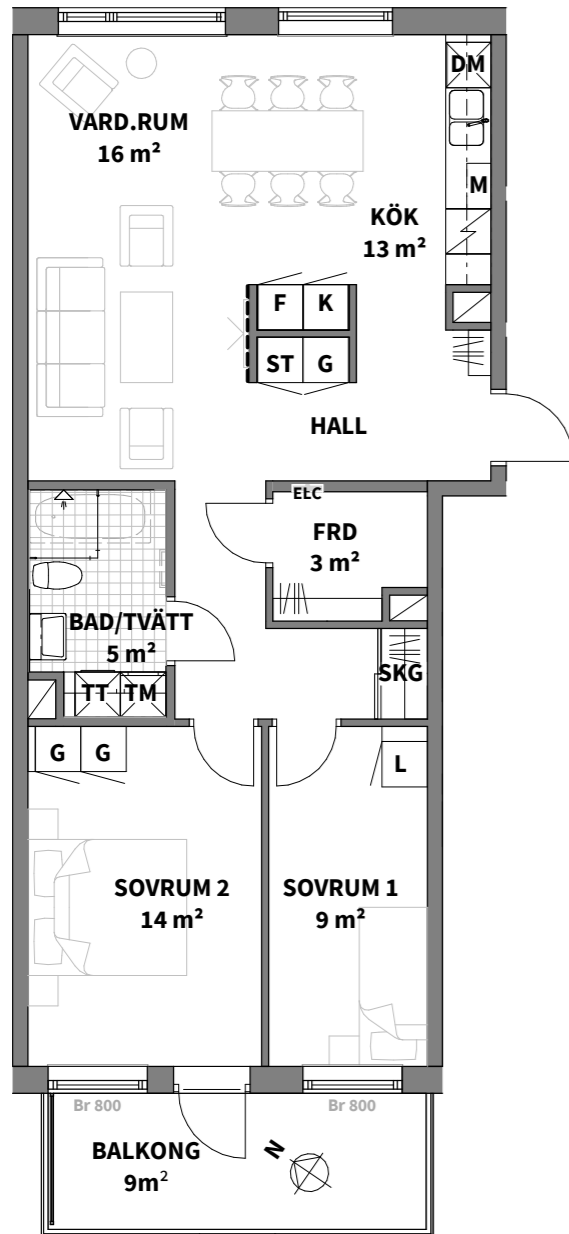
| Hus | Plan | Storlek | Lägenhet |
|-----|------|-------------------|--------------------------------|
| 2 | 1-4 | 76 m ² | D-1103, D-1203, D-1303, D-1403 |



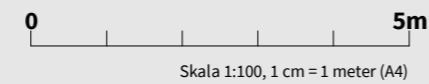
Skanna koden för att ta en virtuell rundtur i lägenheten!



ORIENTERINGSFIGUR



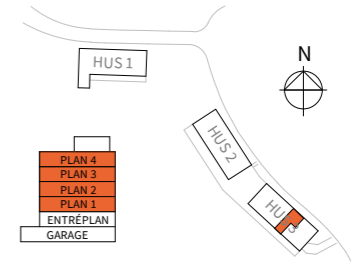
- | | |
|---|---|
| K/F KYL/FRYS | SKG SKJUTDÖRRS-GARDEROB |
| K KYL | F FRYS |
| M MIKROVÄGSUGN | KAPPHYLLA |
| SPISHÄLL & INBYGGNADSUGN | ELC EL- & MEDIACENTRAL |
| DM DISKMASKIN | DUSCHPLATS INK. DUSCHVÄGG |
| G GARDEROB | SCHAKT |
| L LINNESKÅP | HANDDUKSTORK |
| ST STÅDSKÅP | HANDDUKSTORK, TILLVAL |
| TM TVÄTTMASKIN | BADKAR, TILLVAL |
| TT TORKTUMLARE | DUSCHVÄGG |
| KM KOMBIMASKIN | FÖRSTÄRKT VÄGG FÖR TV UPPHÄNGNING |
| BR ANGER BRÖSTNINGSHÖJD* | SKÄRMVÄGG UTEPLATS HÖJD ENLIGT PLANR. |
| *OBS: BRÖSTNINGSHÖJD = 600mm ÖVER FÄRDIGT GOLV OM INTE ANNAT ANGES | SKÄRMVÄGG I FROSTAT GLAS. HÖJD ENLIGT PLANRITNING. |
| RUMSHÖJD CA 2,5m ÖVER FÄRDIGT GOLV OM INTE ANNAT ANGES | TRALL PÅ BALKONG* |
| FÖRRÅD INOM LÄGENHET | *ÖVR. BALKONGER: BETONG |
| BÄNKSIVA OCH SKÅP OVAN TM/TT/KM | BETONGPLATTOR PÅ UTEPLATS |
| | KLINKER I HYGIENRUM, |
| | ÖVERSKÅP |



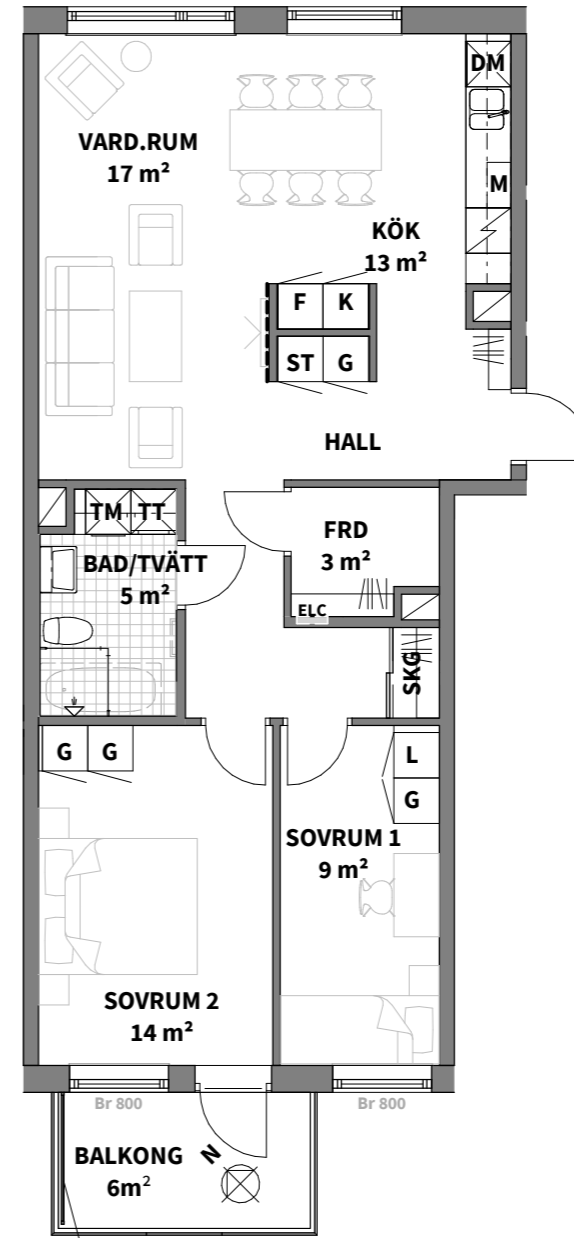
Lägenhetsbeskrivning datum 2022-05-13 Rätt till ändringar förbehålles
Areor uppmätta enligt SS 021053 Ytangivelser är preliminära Arkitekter: Studio Ekberg

3
ROK

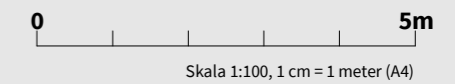
| Hus | Plan | Storlek | Lägenhet |
|-----|------|-------------------|-------------------------------|
| 3 | 1-4 | 77 m ² | F-1103, F1203, F-1303, F-1403 |



ORIENTERINGSFIGUR



- | | |
|---|---|
| K/F KYL/FRYS | SKG SKJUTDÖRRS-GARDEROB |
| K KYL | F FRYS |
| M MIKROVÄGSUGN | KAPPHYLLA |
| SPISHÄLL & INBYGGNADSUGN | ELC EL- & MEDIACENTRAL |
| DM DISKMASKIN | DUSCHPLATS INK. DUSCHVÄGG |
| G GARDEROB | SCHAKT |
| L LINNESKÅP | HANDDUKSTORK |
| ST STÅDSKÅP | HANDDUKSTORK, TILLVAL |
| TM TVÄTTMASKIN | BADKAR, TILLVAL |
| TT TORKTUMLARE | DUSCHVÄGG |
| KM KOMBIMASKIN | FÖRSTÄRKT VÄGG FÖR TV UPPHÄNGNING |
| BR ANGER BRÖSTNINGSHÖJD* | SKÄRMVÄGG UTEPLATS HÖJD ENLIGT PLANR. |
| *OBS: BRÖSTNINGSHÖJD = 600mm ÖVER FÄRDIGT GOLV OM INTE ANNAT ANGES | SKÄRMVÄGG I FROSTAT GLAS. HÖJD ENLIGT PLANRITNING. |
| RUMSHÖJD CA 2,5m ÖVER FÄRDIGT GOLV OM INTE ANNAT ANGES | TRALL PÅ BALKONG* |
| FÖRRÅD INOM LÄGENHET | *ÖVR. BALKONGER: BETONG |
| BÄNKSIVA OCH SKÅP OVAN TM/TT/KM | BETONGPLATTOR PÅ UTEPLATS |
| | KLINKER I HYGIENRUM, |
| | ÖVERSKÅP |



Lägenhetsbeskrivning datum 2022-05-13 Rätt till ändringar förbehålles
Areor uppmätta enligt SS 021053 Ytangivelser är preliminära Arkitekter: Studio Ekberg

H=1,9m

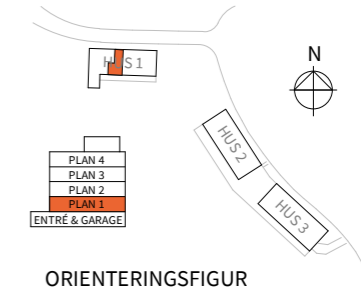
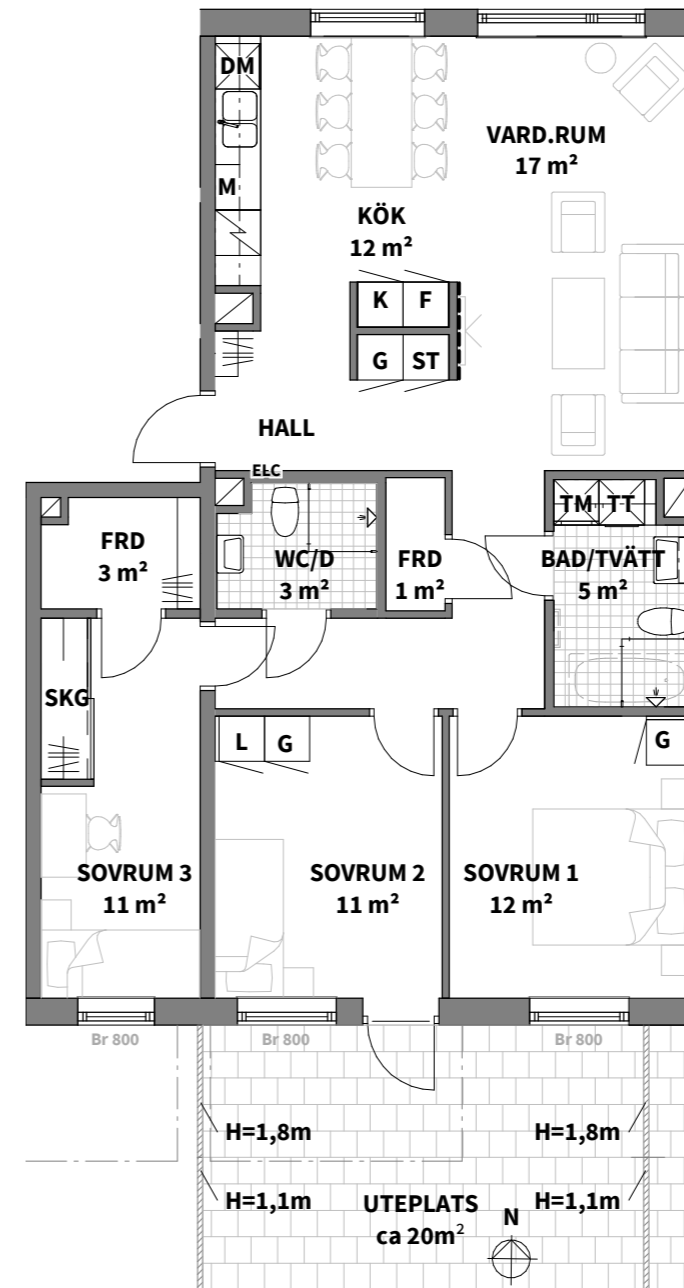
4
ROK

Rymliga fyror som erbjuder ett bekvämt boende med antingen uteplats, balkong eller dubbla balkonger. Öppen planlösning mellan kök och vardagsrum skapar generösa sociala ytor.

| Hus | Plan | Storlek | Lägenhet |
|-----|------|--------------------|--------------------------------|
| 1 | 1 | 94 m ² | A-1101 |
| 2 | E | 94 m ² | D-1002 |
| 3 | E | 98 m ² | E-1003 |
| 3 | 1-4 | 98 m ² | E-1103, E-1203, E-1303, E-1403 |
| 3 | E | 106 m ² | F-1002 |
| 3 | 1-4 | 92 m ² | F-1101, F-1201, F-1301, F-1401 |

4
ROK

| Hus | Plan | Storlek | Lägenhet |
|-----|------|-------------------|----------|
| 1 | 1 | 94 m ² | A-1101 |



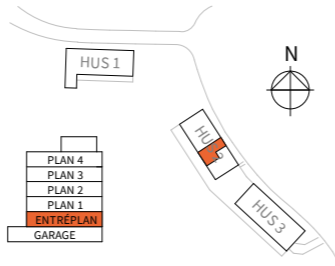
| | |
|---|---|
| K/F KYL/FRYS | SKG SKJUTDÖRRS-GARDEOB |
| K KYL | F FRYS |
| M MIKROVÅGSUGN | KAPPHYLLA |
| SPISHÄLL & INBYGGNADUGN | ELC EL- & MEDIACENTRAL |
| DM DISKMASKIN | DUSCHPLATS INK. DUSCHVÄGG |
| G GARDEOB | SCHAKT |
| L LINNESKÅP | HANDDUKSTORK |
| ST STÅDSKÅP | HANDDUKSTORK, TILLVAL |
| TM TVÄTTMASKIN | BADKAR, TILLVAL |
| TT TORKTUMLARE | DUSCHVÄGG |
| KM KOMBIMASKIN | FÖRSTÄRKT VÄGG FÖR TV UPPHÄNGNING |
| BR ANGER BRÖSTNINGSHÖJD* | SKÄRMVÄGG UTEPLATS HÖJD ENLIGT PLANR. |
| *OBS: BRÖSTNINGSHÖJD = 600mm ÖVER FÄRDIGT GOLV OM INTE ANNAT ANGES | SKÄRMVÄGG I FRÖSTAT GLAS. HÖJD ENLIGT PLANRITNING. |
| RUMSHÖJD CA 2,5m ÖVER FÄRDIGT GOLV OM INTE ANNAT ANGES | TRALL PÅ BALKONG* *ÖVR. BALKONGER: BETONG |
| FÖRRÅD INOM LÄGENHET | BETONGPLATTOR PÅ UTEPLATS |
| BÄNKSIVA OCH SKÅP OVAN TM/TT/KM | KLINKER I HYGIENRUM, ÖVERSKÅP |

0 5m
Skala 1:100, 1 cm = 1 meter (A4)

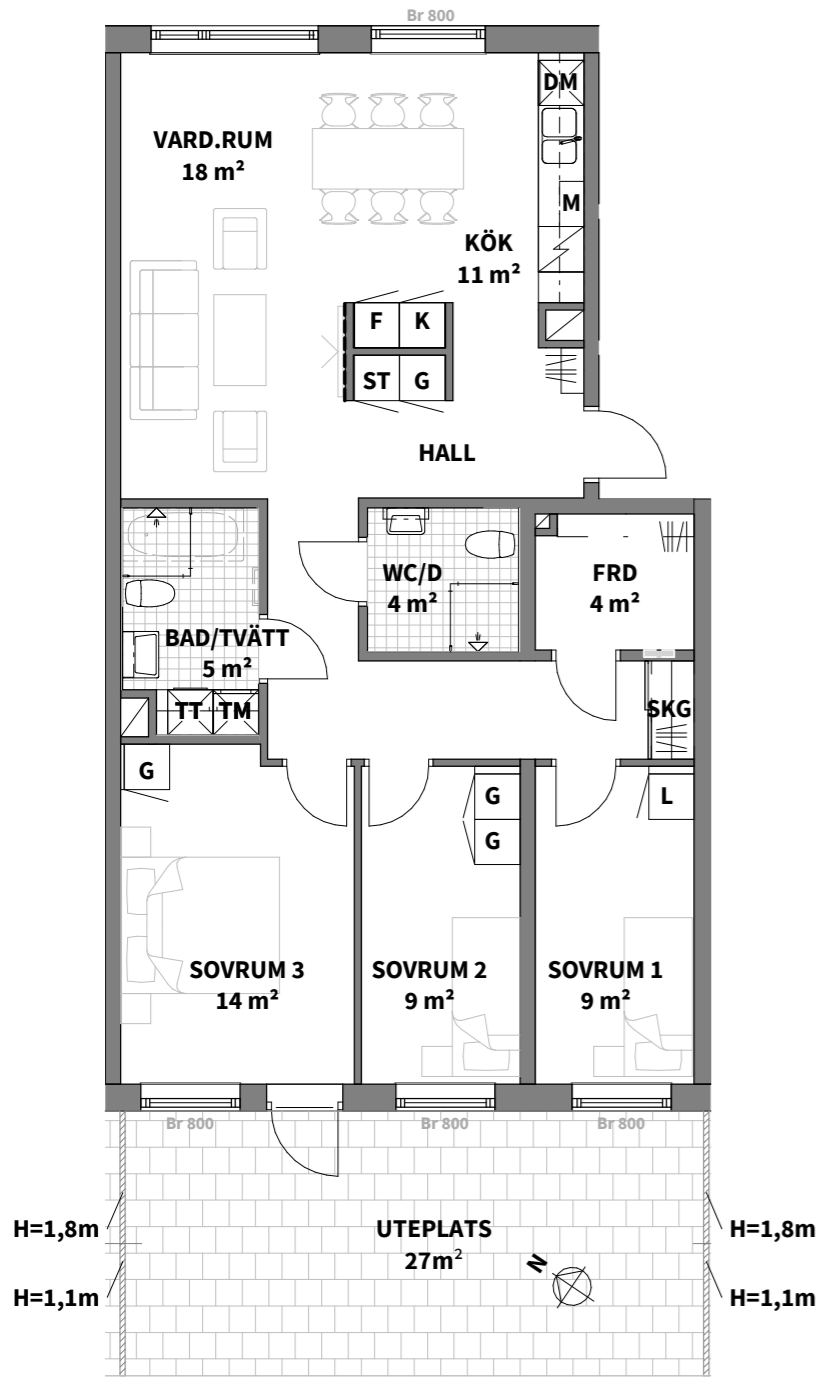
Lägenhetsbeskrivning Areor uppmätta enligt SS 021053
datum 2022-05-13 Ytangivelser är preliminära
Rätt till ändringar förbehålles Arkitekter: Studio Ekberg

4
ROK

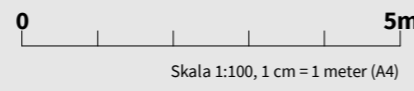
| Hus | Plan | Storlek | Lägenhet |
|-----|------|-------------------|----------|
| 2 | E | 94 m ² | D-1002 |



ORIENTERINGSFIGUR



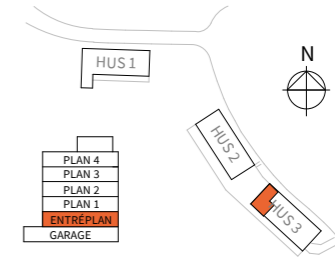
- | | |
|--|--|
| K/F KYL/FRYS | SKG SKJUTDÖRRS-GARDEOB |
| K KYL | F FRYS |
| M MIKROVÅGSUGN | KAPPHYLLA |
| SPISHÄLL & INBYGGNADSUGN | ELC EL- & MEDIACENTRAL |
| DM DISKMASKIN | DUSCHPLATS INK. DUSCHVÄGG |
| G GARDEOB | SCHAKT |
| L LINNESKÅP | HANDDUKSTORK |
| ST STÅDSKÅP | HANDDUKSTORK, TILLVAL |
| TM TVÄTTMASKIN | BADKAR, TILLVAL |
| TT TORKTUMLARE | DUSCHVÄGG |
| KM KOMBIMASKIN | FÖRSTÄRKT VÄGG FÖR TV UPPHÄNGNING |
| BR ANGER BRÖSTNINGSHÖJD* | SKÄRMVÄGG UTEPLATS HÖJD ENLIGT PLANR. |
| *OBS: BRÖSTNINGSHÖJD = 600mm ÖVER FÄRDIGT GOLV OM INTE ANNAT ANGES | |
| RUMSHÖJD CA 2,5m ÖVER FÄRDIGT GOLV OM INTE ANNAT ANGES | TRALL PÅ BALKONG* *ÖVR. BALKONGER: BETONG |
| FÖRRÅD INOM LÄGENHET | BETONGPLATTOR PÅ UTEPLATS |
| BÄNKSIVA OCH SKÅP OVAN TM/TT/KM | KLINKER I HYGIENRUM, ÖVERSKÅP |



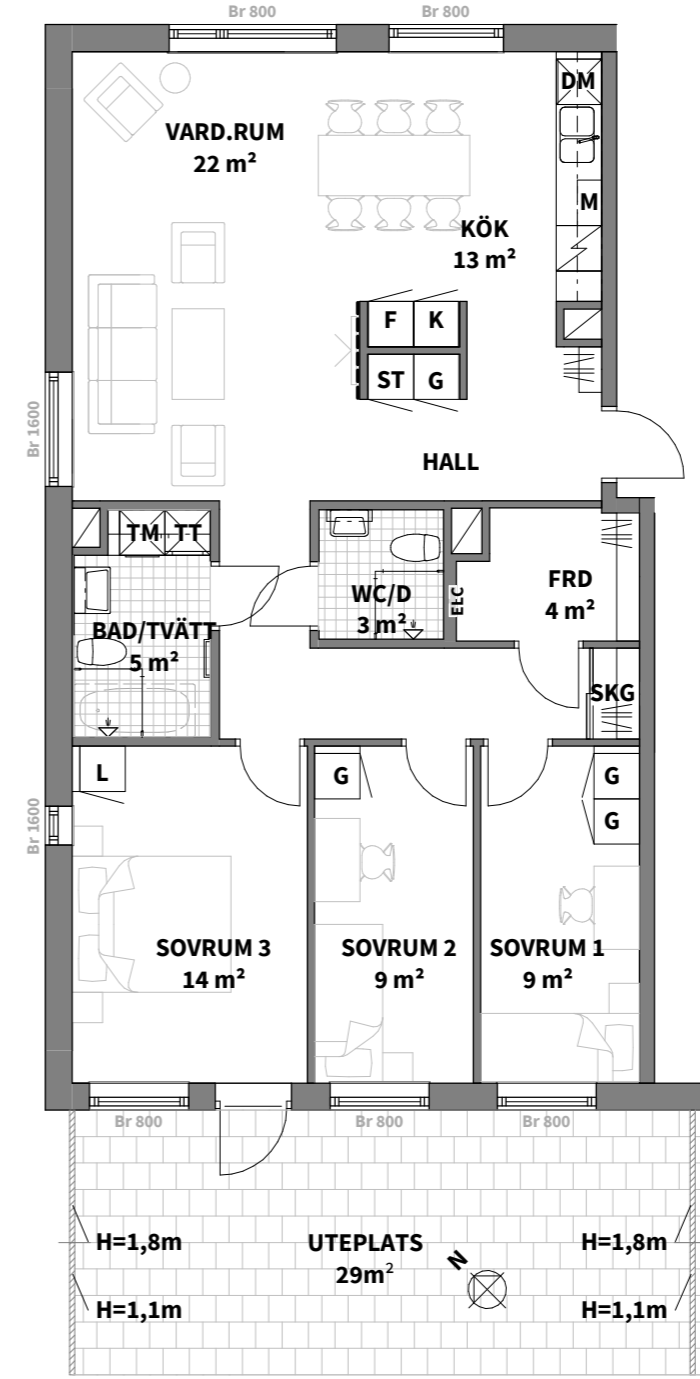
Lägenhetsbeskrivning datum 2022-05-13 Rätt till ändringar förbehålles
 Areor uppmätta enligt SS 021053 Ytangivelser är preliminära Arkitekter: Studio Ekberg

4
ROK

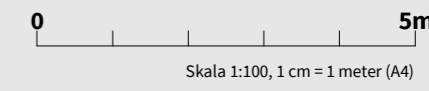
| Hus | Plan | Storlek | Lägenhet |
|-----|------|-------------------|----------|
| 3 | E | 98 m ² | E-1003 |



ORIENTERINGSFIGUR



- | | |
|--|--|
| K/F KYL/FRYS | SKG SKJUTDÖRRS-GARDEOB |
| K KYL | F FRYS |
| M MIKROVÅGSUGN | KAPPHYLLA |
| SPISHÄLL & INBYGGNADSUGN | ELC EL- & MEDIACENTRAL |
| DM DISKMASKIN | DUSCHPLATS INK. DUSCHVÄGG |
| G GARDEOB | SCHAKT |
| L LINNESKÅP | HANDDUKSTORK |
| ST STÅDSKÅP | HANDDUKSTORK, TILLVAL |
| TM TVÄTTMASKIN | BADKAR, TILLVAL |
| TT TORKTUMLARE | DUSCHVÄGG |
| KM KOMBIMASKIN | FÖRSTÄRKT VÄGG FÖR TV UPPHÄNGNING |
| BR ANGER BRÖSTNINGSHÖJD* | SKÄRMVÄGG UTEPLATS HÖJD ENLIGT PLANR. |
| *OBS: BRÖSTNINGSHÖJD = 600mm ÖVER FÄRDIGT GOLV OM INTE ANNAT ANGES | |
| RUMSHÖJD CA 2,5m ÖVER FÄRDIGT GOLV OM INTE ANNAT ANGES | TRALL PÅ BALKONG* *ÖVR. BALKONGER: BETONG |
| FÖRRÅD INOM LÄGENHET | BETONGPLATTOR PÅ UTEPLATS |
| BÄNKSIVA OCH SKÅP OVAN TM/TT/KM | KLINKER I HYGIENRUM, ÖVERSKÅP |



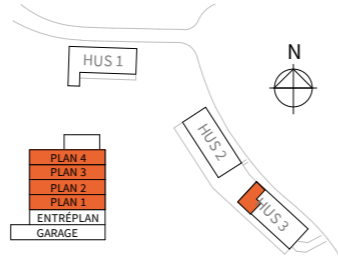
Lägenhetsbeskrivning datum 2022-05-13 Rätt till ändringar förbehålles
 Areor uppmätta enligt SS 021053 Ytangivelser är preliminära Arkitekter: Studio Ekberg

4
ROK

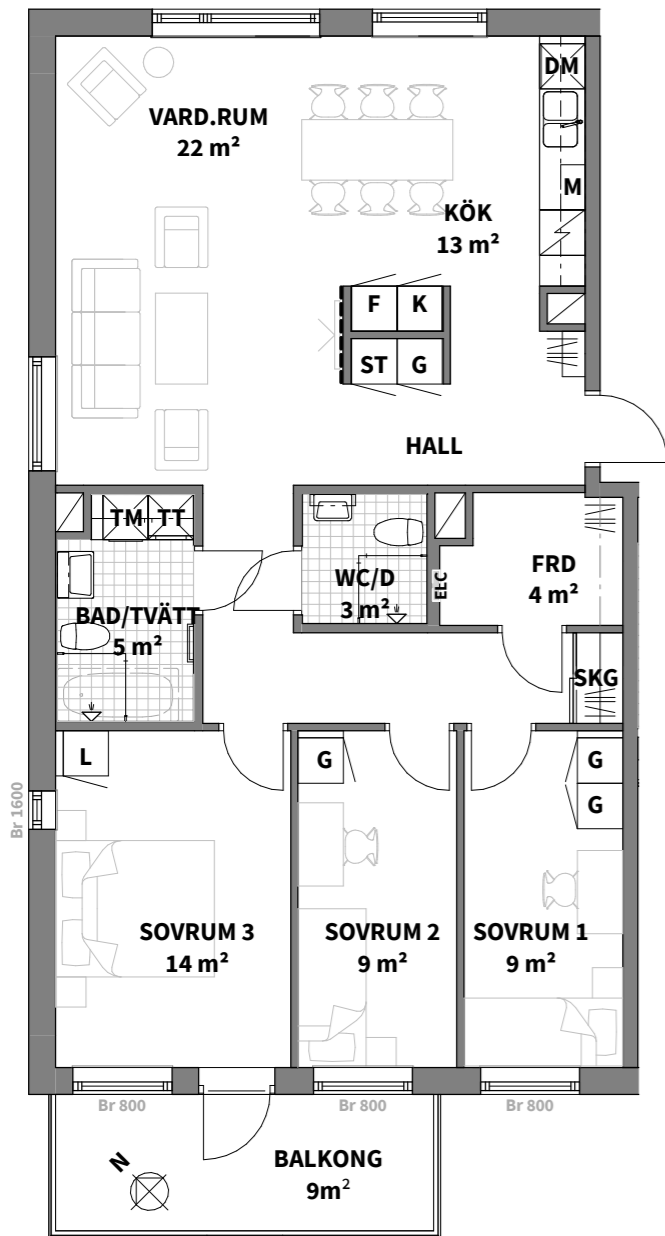
| Hus | Plan | Storlek | Lägenhet |
|-----|------|-------------------|--------------------------------|
| 3 | 1-4 | 98 m ² | E-1103, E-1203, E-1303, E-1403 |



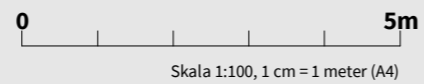
Skanna koden för att ta en virtuell rundtur i lägenheten!



ORIENTERINGSGIFUR



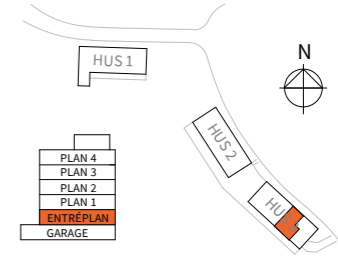
- | | |
|---|---|
| K/F KYL/FRYS | SKG SKJUTDÖRRS-GARDEROB |
| K KYL | F FRYS |
| M MIKROVÅGSUGN | KAPPHYLLA |
| SPISHÄLL & INBYGGNADSUGN | ELC EL- & MEDIACENTRAL |
| DM DISKMASKIN | DUSCHPLATS INK. DUSCHVÄGG |
| G GARDEROB | SCHAKT |
| L LINNESKÅP | HANDDUKSTORK |
| ST STÅDSKÅP | HANDDUKSTORK, TILLVAL |
| TM TVÄTTMASKIN | BADKAR, TILLVAL |
| TT TORKTUMLARE | DUSCHVÄGG |
| KM KOMBIMASKIN | FÖRSTÄRKT VÄGG FÖR TV UPPHÄNGNING |
| BR ANGER BRÖSTNINGSHÖJD* | SKÄRMVÄGG UTEPLATS HÖJD ENLIGT PLANR. |
| *OBS: BRÖSTNINGSHÖJD = 600mm ÖVER FÄRDIGT GOLV OM INTE ANNAT ANGES | SKÄRMVÄGG I FROSTAT GLAS. HÖJD ENLIGT PLANRITNING. |
| RUMSHÖJD CA 2,5m ÖVER FÄRDIGT GOLV OM INTE ANNAT ANGES | TRALL PÅ BALKONG* |
| FÖRRÅD INOM LÄGENHET | *ÖVR. BALKONGER: BETONG |
| BÄNKSIVA OCH SKÅP OVAN TM/TT/KM | BETONGPLATTOR PÅ UTEPLATS |
| | KLINKER I HYGIENRUM, |
| | ÖVERSKÅP |



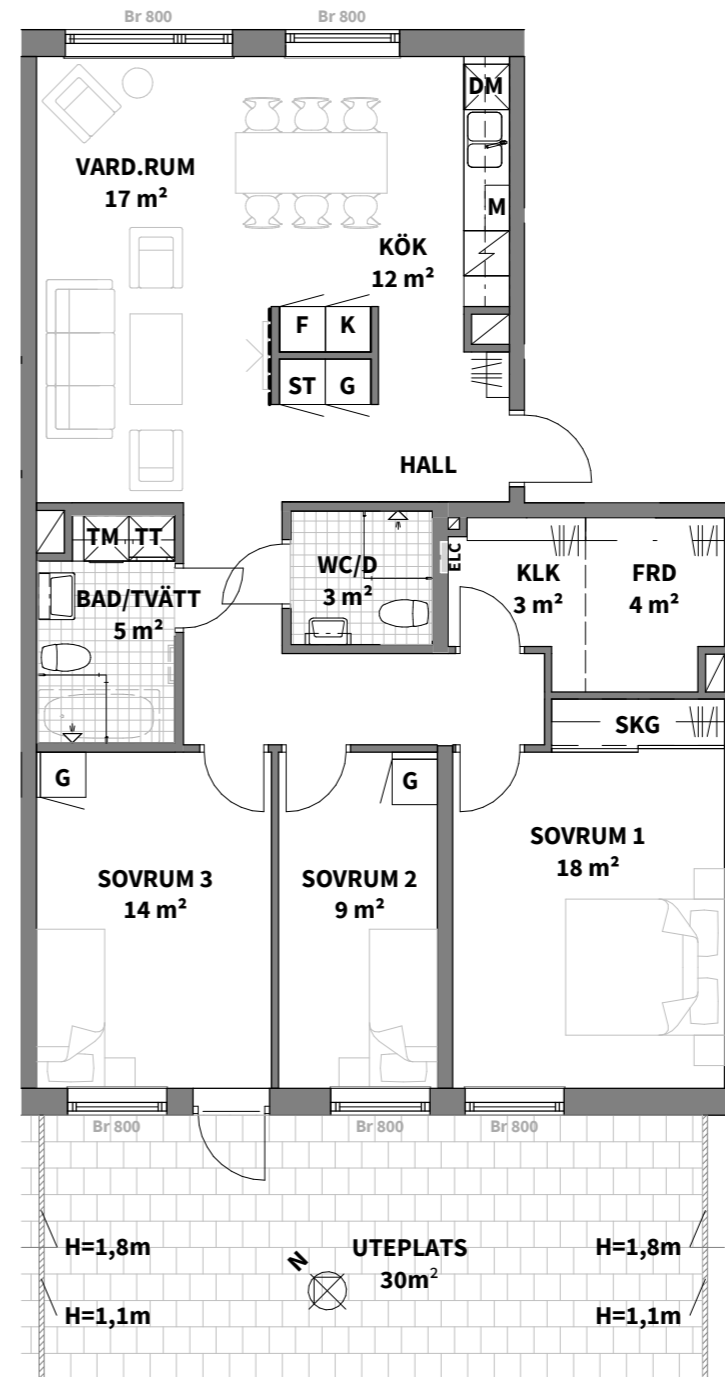
Lägenhetsbeskrivning datum 2022-05-13 Rätt till ändringar förbehålles
Areor uppmätta enligt SS 021053 Ytangelser är preliminära Arkitekter: Studio Ekberg

4
ROK

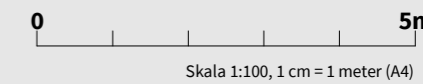
| Hus | Plan | Storlek | Lägenhet |
|-----|------|--------------------|----------|
| 3 | E | 106 m ² | F-1002 |



ORIENTERINGSGIFUR



- | | |
|---|---|
| K/F KYL/FRYS | SKG SKJUTDÖRRS-GARDEROB |
| K KYL | F FRYS |
| M MIKROVÅGSUGN | KAPPHYLLA |
| SPISHÄLL & INBYGGNADSUGN | ELC EL- & MEDIACENTRAL |
| DM DISKMASKIN | DUSCHPLATS INK. DUSCHVÄGG |
| G GARDEROB | SCHAKT |
| L LINNESKÅP | HANDDUKSTORK |
| ST STÅDSKÅP | HANDDUKSTORK, TILLVAL |
| TM TVÄTTMASKIN | BADKAR, TILLVAL |
| TT TORKTUMLARE | DUSCHVÄGG |
| KM KOMBIMASKIN | FÖRSTÄRKT VÄGG FÖR TV UPPHÄNGNING |
| BR ANGER BRÖSTNINGSHÖJD* | SKÄRMVÄGG UTEPLATS HÖJD ENLIGT PLANR. |
| *OBS: BRÖSTNINGSHÖJD = 600mm ÖVER FÄRDIGT GOLV OM INTE ANNAT ANGES | SKÄRMVÄGG I FROSTAT GLAS. HÖJD ENLIGT PLANRITNING. |
| RUMSHÖJD CA 2,5m ÖVER FÄRDIGT GOLV OM INTE ANNAT ANGES | TRALL PÅ BALKONG* |
| FÖRRÅD INOM LÄGENHET | *ÖVR. BALKONGER: BETONG |
| BÄNKSIVA OCH SKÅP OVAN TM/TT/KM | BETONGPLATTOR PÅ UTEPLATS |
| | KLINKER I HYGIENRUM, |
| | ÖVERSKÅP |



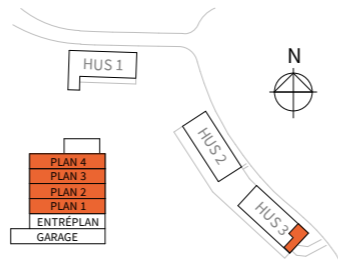
Lägenhetsbeskrivning datum 2022-05-13 Rätt till ändringar förbehålles
Areor uppmätta enligt SS 021053 Ytangelser är preliminära Arkitekter: Studio Ekberg

4
ROK

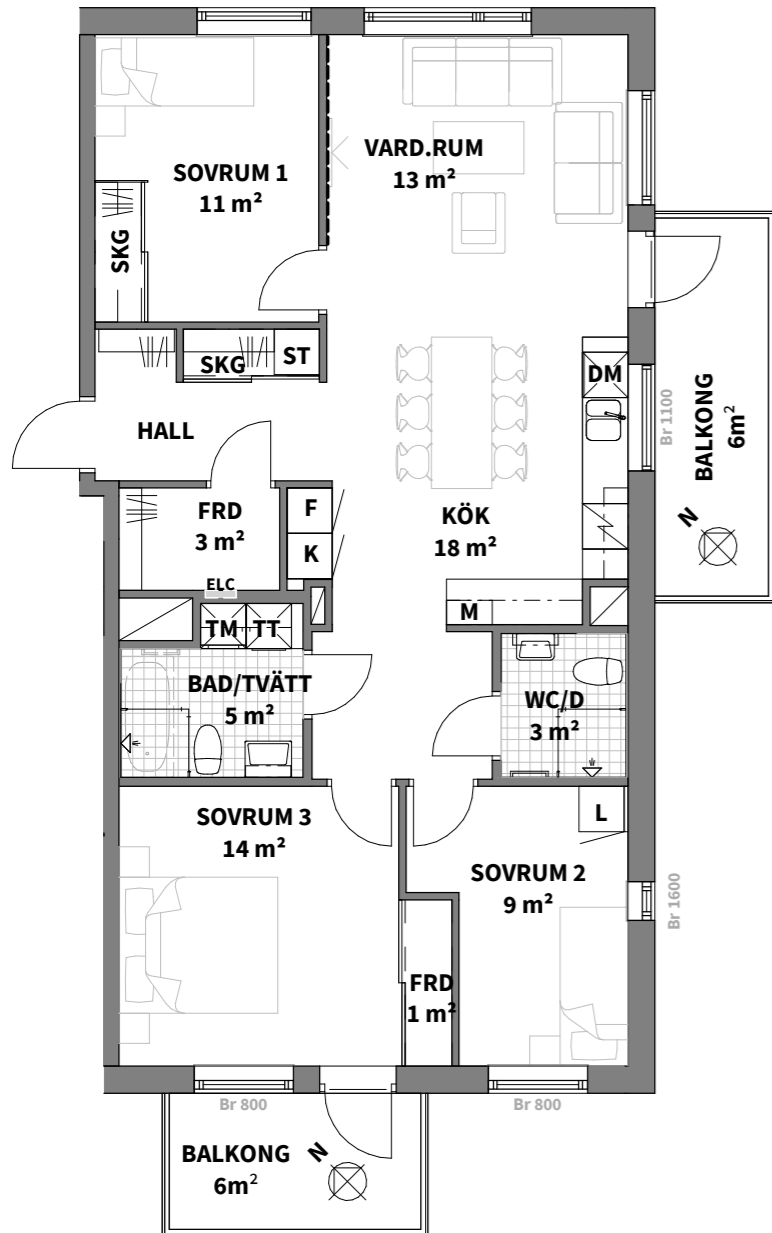
| Hus | Plan | Storlek | Lägenhet |
|-----|------|-------------------|--------------------------------|
| 3 | 1-4 | 92 m ² | F-1101, F-1201, F-1301, F-1401 |



Skanna koden för att ta en virtuell rundtur i lägenheten!



ORIENTERINGSFIGUR



- | | |
|---|---|
| K/F KYL/FRYS | SKG SKJUTDÖRRS-GARDELOB |
| K KYL | F FRYS |
| M MIKROVÅGSUGN | KAPPHYLLA |
| SPISHÄLL & INBYGGNADSUGN | ELC EL- & MEDIACENTRAL |
| DM DISKMASKIN | DUSCHPLATS INK. DUSCHVÄGG |
| G GARDELOB | SCHAKT |
| L LINNESKÅP | HANDDUKSTORK |
| ST STÅDSKÅP | HANDDUKSTORK, TILLVAL |
| TM TVÄTTMASKIN | BADKAR, TILLVAL |
| TT TORKTUMLARE | DUSCHVÄGG |
| KM KOMBIMASKIN | FÖRSTÄRKT VÄGG FÖR TV UPPHÄNGNING |
| BR ANGER BRÖSTNINGSHÖJD* | SKÄRMVÄGG UTEPLATS HÖJD ENLIGT PLANR. |
| *OBS: BRÖSTNINGSHÖJD = 600mm ÖVER FÄRDIGT GOLV OM INTE ANNAT ANGES | SKÄRMVÄGG I FRÖSTAT GLAS. HÖJD ENLIGT PLANRITNING. |
| RUMSHÖJD CA 2,5m ÖVER FÄRDIGT GOLV OM INTE ANNAT ANGES | TRALL PÅ BALKONG* |
| FÖRRÅD INOM LÄGENHET | *ÖVR. BALKONGER: BETONG |
| BÄNKSIVA OCH SKÅP OVAN TM/TT/KM | BETONGPLATTOR PÅ UTEPLATS |
| | KLINKER I HYGIENRUM, |
| | ÖVERSKÅP |

0 5m
Skala 1:100, 1 cm = 1 meter (A4)

Lägenhetsbeskrivning datum 2022-05-13
Rätt till ändringar förbehålles

Areor uppmätta enligt SS 021053
Ytangelser är preliminära
Arkitekter: Studio Ekberg



5 ROK

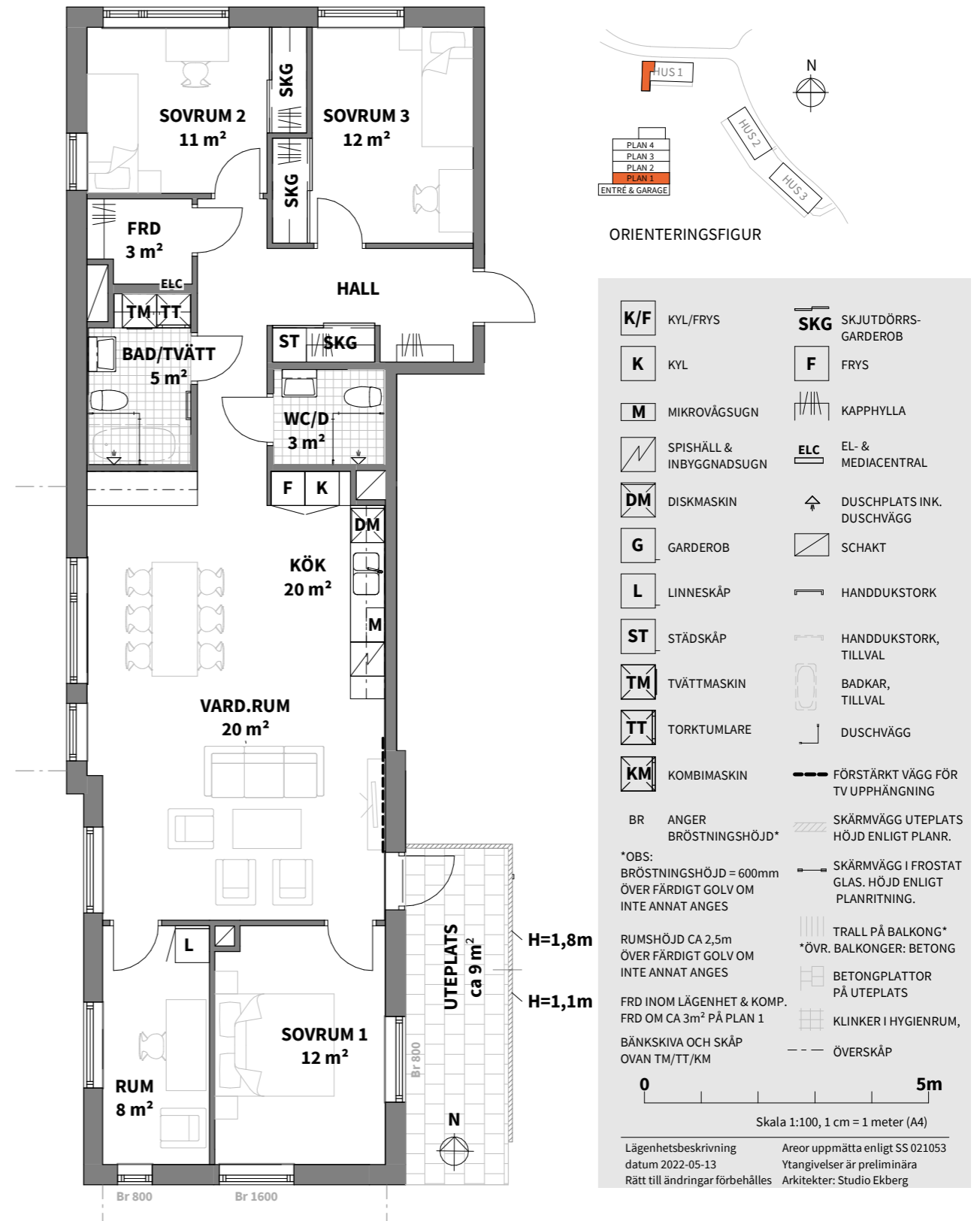
Stora sociala ytor, men också en egen vrå att stänga dörren till. Våra femmor erbjuder rum för det mesta. Här får du en rymlig lägenhet med en generös uteplats eller två balkonger.

| Hus | Plan | Storlek | Lägenhet |
|-----|------|--------------------|------------------------|
| 1 | 1 | 111 m ² | A-1102 |
| 1 | 2-4 | 111 m ² | A-1203, A-1303, A-1403 |



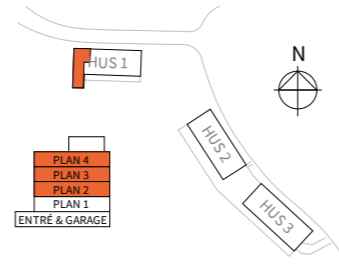
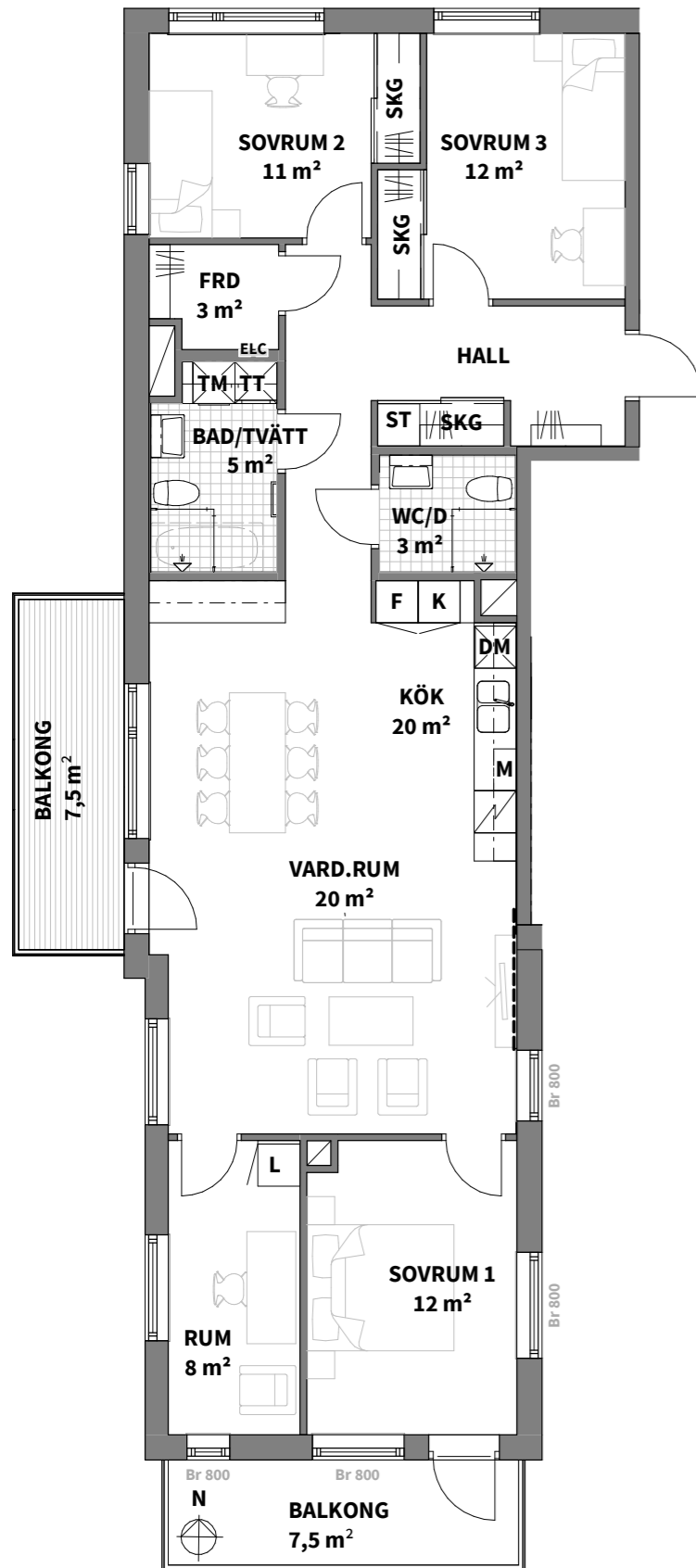
5 ROK

| Hus | Plan | Storlek | Lägenhet |
|-----|------|--------------------|----------|
| 1 | 1 | 111 m ² | A-1102 |



5
ROK

| Hus | Plan | Storlek | Lägenhet |
|-----|------|--------------------|------------------------|
| 1 | 2-4 | 111 m ² | A-1203, A-1303, A-1403 |



ORIENTERINGSFIGUR

| | |
|---|---|
| K/F KYL/FRYS | SKG SKJUTDÖRRS-GARDEROB |
| K KYL | F FRYS |
| M MIKROVÅGSUGN | KAPPHYLLA |
| SPISHÄLL & INBYGGNADSUGN | ELC EL- & MEDIACENTRAL |
| DM DISKMASKIN | DUSCHPLATS INK. DUSCHVÄGG |
| G GARDEROB | SCHAKT |
| L LINNESKÅP | HANDDUKSTORK |
| ST STÅDSKÅP | HANDDUKSTORK, TILLVAL |
| TM TVÄTTMASKIN | BADKAR, TILLVAL |
| TT TORKTUMLARE | DUSCHVÄGG |
| KM KOMBIMASKIN | FÖRSTÄRKT VÄGG FÖR TV UPPHÄNGNING |
| BR ANGER BRÖSTNINGSHÖJD* | SKÄRMVÄGG UTEPLATS HÖJD ENLIGT PLANR. |
| *OBS: BRÖSTNINGSHÖJD = 600mm ÖVER FÄRDIGT GOLV OM INTE ANNAT ANGES | SKÄRMVÄGG I FROSTAT GLAS. HÖJD ENLIGT PLANRITNING. |
| RUMSHÖJD CA 2,5m ÖVER FÄRDIGT GOLV OM INTE ANNAT ANGES | TRALL PÅ BALKONG* *ÖVR. BALKONGER: BETONG |
| FRD INOM LÄGENHET & KOMP. FRD OM CA 3m² PÅ PLAN 1 | BETONGPLATTOR PÅ UTEPLATS |
| BÄNKSIVA OCH SKÅP OVAN TM/TT/KM | KLINKER I HYGIENRUM, ÖVERSKÅP |

0 5m

Skala 1:100, 1 cm = 1 meter (A4)

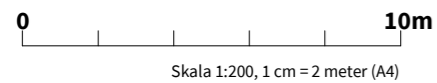
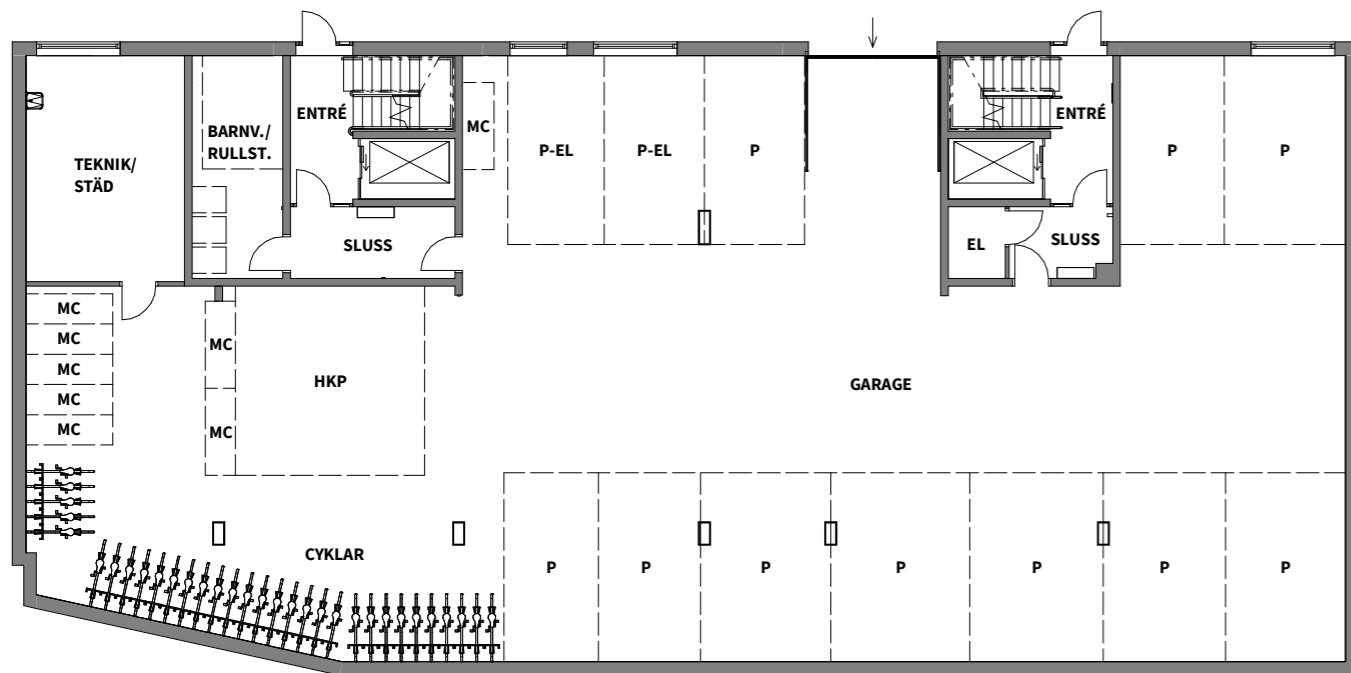
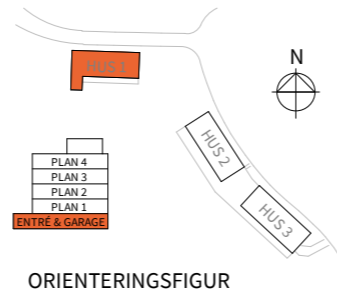
Lägenhetsbeskrivning datum 2022-05-13
Rätt till ändringar förbehålles

Areor uppmätta enligt SS 021053
Ytangivelser är preliminära
Arkitekter: Studio Ekberg



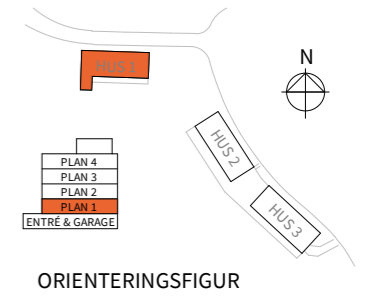
Hus 1

Entré & garage



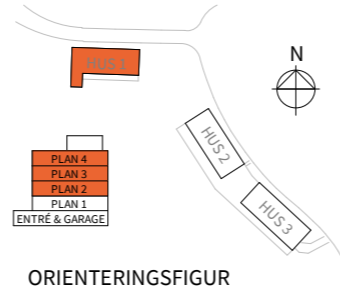
Hus 1

Plan 1



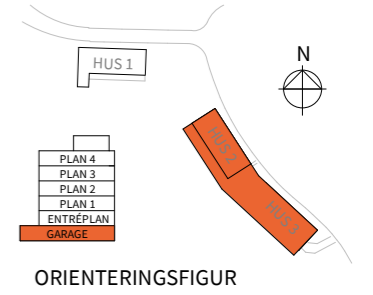
Hus 1

Plan 2-4



Hus 2-3

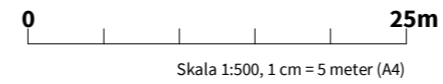
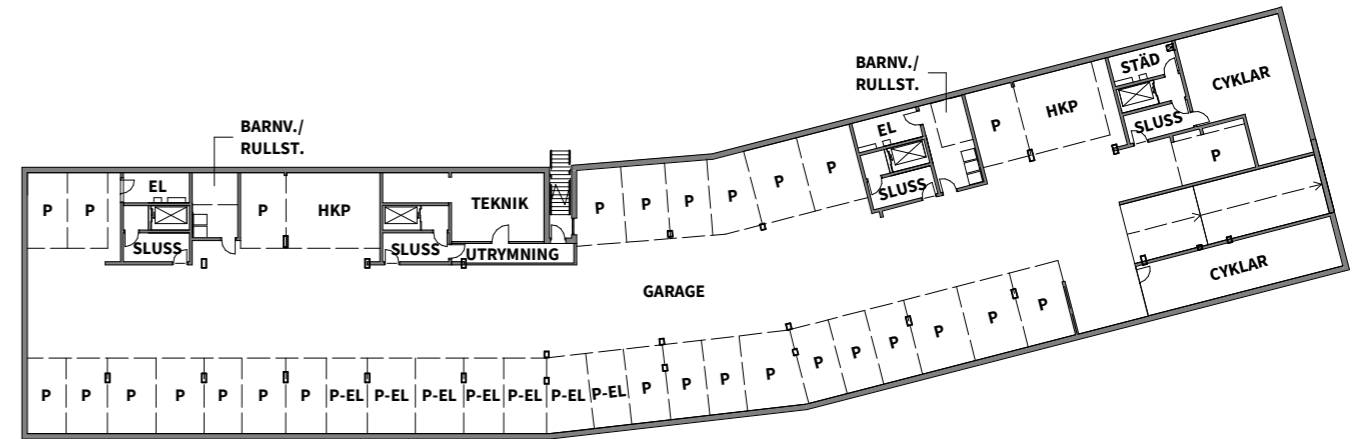
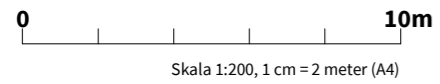
Garage



| | | | |
|--------------------|-------------------|-------------------|-------------------|
| A-1203 | A-1201 | B-1203 | B-1201 |
| A-1303 | A-1301 | B-1303 | B-1301 |
| A-1403 | A-1401 | B-1403 | B-1401 |
| 111 m ² | 79 m ² | 57 m ² | 77 m ² |

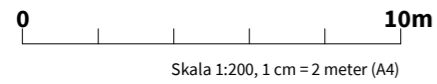
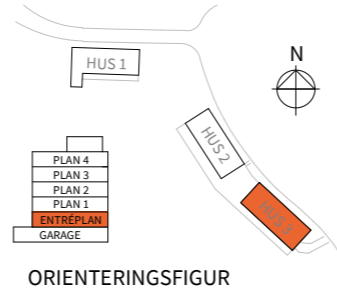


| | |
|-------------------|-------------------|
| A-1202 | B-1202 |
| A-1302 | B-1302 |
| A-1402 | B-1402 |
| 35 m ² | 45 m ² |



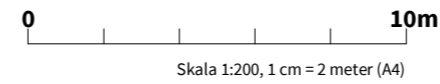
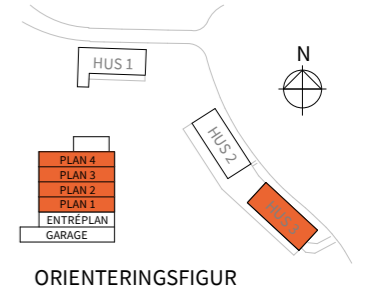
Hus 3

Entréplan



Hus 3

Plan 1-4



Vi bygger bara gröna hem

När du köper ett Svanenmärkt hem av oss kan du vara säker på att du får ett energieffektivt och miljöklokt boende. Att vi bygger enligt gällande lagar och regler är en självklarhet. Men lika viktigt är att du som ska leva här får ett behagligt inomhusklimat och god driftsekonomi.

Ett nybyggt hus ger låga driftskostnader

Utifrån miljösynpunkt är ett nybyggt hem oslagbart och kräver ofta mindre än hälften så mycket energi för uppvärmning jämfört med hus byggda så sent som på 80-talet. Våra hus har låga uppvärmningskostnader.

Energisnål utrustning redan på plats

Det är inte bara husets uppvärmningsform och täthet som spelar roll när vi talar om miljökloka bostäder. Även en sådan sak som köksutrustning kan ha stor påverkan på energiförbrukning och därmed också privatekonomin. I våra hus ingår alltid vitvaror med hög energilass, bland annat en energieffektiv spishäll som standard.

Hållbart både idag och imorgon

Vi prioriterar alltid hållbar utveckling och ett gott miljö-kunnande. När vi talar om att bygga för framtiden innebär det att det vi bygger idag även ska klara morgondagens krav på god etik och genomtänkt miljöarbete. Till exempel jobbar vi med kvalitetssäkring i alla steg i genomförandet av din bostad. Det innefattar bland annat att vi säkerställer en genomtänkt projektering, beprövad byggteknik, rätt värmesystem samt godkända och miljövänliga byggmaterial. En aspekt som kommer att vara extra påtaglig efter inflyttning är att huset inte förbrukar mer energi än nödvändigt, vilket skonar både miljö och plånbok.



Miljömärkt enligt Svanen

Peab Bostad miljömärker bostäderna enligt Svanen och tillhandahåller el med Bra Miljöval i samtliga våra nyproducerade bostadsprojekt. Satsningen är ännu ett steg i utvecklingen att erbjuda dig en bättre boendemiljö och bidra till ökad hållbarhet i samhället.

Läs mer på peabbostad.se/hallbarhet

Så här går det till när du köper ny bostad av oss

Ett nytt hem är mer än bara tak över huvudet, det ska ge rum för hela livet. Därför finns det vissa saker som vi låter vägleda oss när vi utvecklar bostäder – och som ger dig ett nytt hem där du kan leva livet fullt ut.



Säljpremiär

På säljpremiären får du en presentation av våra bostäder och du har möjlighet att göra en köpanmälan. Kontakta vår mäklare för mer information om hur vår säljpremiär går till.



Bokningsavtal

Efter säljpremiären tecknas ett bokningsavtal. I samband med bokningsavtalet erläggs en bokningsavgift/deposition om 25 000 kr som återbetalas efter att du skrivit bindande förhandsavtal. Skulle du istället bestämma dig för att inte gå vidare med ditt köp får du tillbaka bokningsavgiften minus en administrationsavgift på 7 000 kr.



Förhandsavtal

Förhandsavtalet är ett bindande avtal mellan dig som kund och bostadsrättsföreningen. Du erlägger nu en förskotts betalning om 100 000 kr. Förutsättningarna för att avtalet ska kunna tecknas är att bostadsrättsföreningen har upprättat en kostnadskalkyl och att den är granskad av intygsgivare utsedda av Boverket samt inskickad till Bolagsverket.



Upplåtelseavtal

När den ekonomiska planen är registrerad och när Bolagsverket lämnat tillstånd att upplåta bostadsrätten tecknas ett upplåtelseavtal. Detta sker cirka 4 månader innan tillträdet. Den ekonomiska planen ska vara godkänd och granskad av två oberoende intygsgivare som är utsedda av Boverket. I samband med tecknandet av upplåtelseavtalet faktureras ytterligare 10% av köpeskillingen (minus tidigare erlagda förskotts betalningar).



Besiktning

Före inflyttning sker ett antal besiktningar för att kontrollera att bostaden uppförts enligt det kontrakt som är tecknat mellan bostadsrättsföreningen och Peab Bostad. Besiktningarna utförs av en opartisk besiktningsman som är godkänd av SBR (Sveriges Byggingenjörers Riksförbund). Du som köpare bjuds in till en slutbesiktning av din nya lägenhet. Inom två år efter slutbesiktningen sker en garantibesiktning. Eventuella fel som uppkommit under garantitiden, och som inte kan hänföras till bristande underhåll eller normalt slitage, ska åtgärdas på bekostnad av Peab Bostad.



Slutbetalning och tillträde

På tillträdesdagen möter du Peab Bostads kontaktperson och nycklarna överlämnas. I samband med detta ska du uppvisa kvitto på slutbetalningen av din nya lägenhet. I god tid innan tillträdet skickas fakturor hem till dig. Samtliga förskotts betalningar avräknas mot den slutliga köpesumman. Vid nyckelutlämningen får du också information samt drift- och skötselråd. Ditt definitiva tillträdesdatum får du cirka 4 månader innan ditt tillträde.



Dina åsikter - NKI

För oss är det viktigt att veta vad du tycker både om Peab som bostadsproducent och om den produkt som du faktiskt har köpt. Det är ett av sätten att bedriva ett kontinuerligt förbättringsarbete gentemot våra kunder. Två månader efter tillträdet skickas det ut en enkät via mail till dig. Vi är tack-samma om du svarar på frågorna och lämnar dina synpunkter.



Nöjd Kund Index – Första plats 2021

Nästan alla i Sverige som flyttar in i en nyproducerad bostadsrätt får möjligheten att delta i en oberoende kundundersökning. Resultatet visar om bostadsutvecklaren har lyckats överträffa kundernas förväntningar. Peab Bostad placerade sig på första plats med Nöjdaste Kunder 2021 – ett bevis på att vi lyckats leverera riktigt bra bostäder.

Vi slår oss inte till ro med det, hos oss bedriver vi ett ständigt förbättringsarbete. Vi utvecklar inte bostäder för vår skull – vi vill skapa ett hem som du kan fylla med fina minnen. Du tillbringar en stor del av ditt liv i det och därför gör vi allt vi kan för att du ska vara nöjd, glad och känna dig trygg med ditt val av nytt hem. Som tack för din tid och hjälp att göra oss bättre, skänker Peab Bostad 100 kr per inlämnat svar till BARNCANCERFONDEN. Ditt deltagande hjälper på fler än ett sätt!

Ett tryggare bostadsköp

Vi vill göra det enkelt och tryggt att köpa en ny bostad. För vi vet att det är en stor affär. Här nedan hittar du några av alla fördelar, försäkringar och garantier som gör att du kan känna dig tryggare när du köper en bostad hos oss.

Fast pris utan budgivning

När du köper en bostad av oss slipper du ge dig in i en hetsig budgivning. Du betalar ett fast pris och vet exakt vad allting kommer att kosta och vad som ingår i köpet. Det är också trygghet.

Vi tar större ansvar för föreningen

För att du ska känna en ännu större ekonomisk trygghet köper Peab eventuellt osålda bostäder i föreningen. På så sätt drabbas inte föreningen av minskade intäkter på grund av uteblivna insatser, upplåtelseavgifter, årsavgifter och hyror.

Förskottsgaranti

Föreningen har en så kallad förskottsgaranti, det betyder att bostadsrättsinnehavaren är garanterad att få tillbaka sitt förskott

om den har rätt till det, även om föreningen inte skulle kunna betala tillbaka förskottet.

Insatsgaranti

Insatsgarantin fungerar likt förskottsgarantin och är alltså något som föreningen har. Insatsgarantin ersätter bostadsrättsinnehavaren i fall den har rätt att få tillbaka sin insats och eventuella upplåtelseavgifter även om föreningen inte skulle kunna betala.

Färdigställandeförsäkring

Detta är en försäkring som skyddar dig som kund om vi inte skulle fullgöra våra åtaganden enligt entreprenadavtalet. Försäkringen skyddar mot extrakostnader.



Nu blir det ännu tryggare att köpa bostad av Peab Bostad

En trygg och ekonomiskt stabil bostadsförening är a och o. Med kvalitetsmärknings Trygg bostadsrättsmarknad får du bättre insyn i föreningens ekonomi och framtid samt kan enkelt jämföra och utvärdera nyproducerade bostadsrätter.

Läs mer på tryggbostadsrattsmarknad.se



Vi gör det lättare för styrelsen

En extern proffsstyrelse lämnar över till de boende. Samtidigt utbildas den blivande styrelsen i frågor kring deras ansvar, personuppgiftshandling/GDPR samt övrig juridik, bland annat Bostadsrättslagen.

Bostadsrättsstyrelsen får hjälp att upphandla

Innan tillträdet hjälper den externa proffsstyrelsen den nya styrelsen att upphandla en ekonomisk och teknisk förvaltning.

Bostadsrättstillägg åt alla i föreningen

Vi tecknar ett bostadsrättstillägg åt alla bostadsrättsinnehavare, så det slipper du tänka på själv. Vi tecknar bostadsrättstillägget i föreningens fastighetsförsäkring, då är allt samlat hos ett försäkringsbolag vilket underlättar vid eventuell skada. Det blir också billigare för dig och samtidigt är det en trygghet att veta att alla grannarna också är försäkrade – så att inget orsakat av en granne kan drabba dig.

Snickarhjälp när du flyttar in

Ska du sätta upp hyllor, skruva in tavelkrokar eller fixa något annat i ditt nya hem? När du köper bostad av oss bjuder vi på två timmars hjälp av våra proffsiga snickare.

Garantier

Vi har fem års garanti för alla byggnadsarbeten samt två år för vitvaror. Två år efter godkänd slutbesiktning bekostar vi en garantibesiktning som görs av en oberoende besiktningsman som utses tillsammans med föreningen.

Vi bekostar även en energideklaration inom två år från godkänd slutbesiktning.





När du hittat ett hem som passar dig

Då är nästa steg att anmäla ditt intresse! Om du har några frågor eller funderingar är du varmt välkommen att kontakta oss. Du kan även boka ett möte med vår mäklare eller besöka oss på peabbostad.se/solbergaport för att läsa mer om projektet. Här kan du även se solstudie, lägenhetsväljare och se en rundvisning av våra hem.



Fadi Shamoun
Notar Hägersten
0708-99 45 61
fadi.shamoun@notar.se



VISUALISERINGSBILDER

Sightline

Peab reserverar sig för eventuella ändringar och tryckfel. Lägenheter och övriga miljöer som visas i trycksaker är idébilder som kan vara utrustade med tillval och avvika från grundutförandet.

