

BRF SÖDRA HEMLINGBY, GÄVLE

Inredningsval  
för ditt nya hem

 PEAB

Peab Bostad

## Tillsammans hittar vi hem

Vi vill att fler ska hitta hem. Hitta sig själva och leva sina liv. Hitta sin hemkänsla, i sin bostad men också i sitt kvarter och i sin stad. Vi vet att människor är olika, har olika drömmar och behov. Då kan inte alla bostäder se likadana ut, och ligga på samma adress. Därför strävar vi efter att utveckla bostäder för fler. Från norr till söder. Högt och lågt. Stort och litet. Vi hjälper dig att hitta hem.



## INNEHÅLL

Välj bland miljövänliga material	6
Tips och råd när du inreder	8
Så gör du dina inredningsval	11
Kök för alla livets middagar	12
Inredning kök	14
Vitvaror kök	20
Badrummet – en plats för lugn och ro	26
Inredning badrum	28
Vitvaror badrum	33
Övriga ytor – hem för bekväma liv	34
Inredning övriga ytor	36

## Den sköna känslan

Känslan av att flytta in i ett helt nytt hem är underbar. I Brf Södra Hemlingby bor du med naturen utanför dörren och bekväm närhet till centrum. Här skapar vi moderna hem där vi lagt stor omsorg bakom våra inredningsval.

Att ha ett hem där man trivs, bara kan vara och ta det lugnt eller umgås med vänner är viktigt. Vi tror att de bästa bostäderna är de som anpassas för livet. Därför har vi gjort vad vi kan för att ta fram planlösningar och lägenheter där man kan leva och bo. Vi har också tagit fram en inredning och standardutförande med kvalitativa produkter från kända leverantörer. Allt är valt med omsorg om detaljer men också för att skapa ett vackert intryck tillsammans.

Nu är det upp till dig att sätta en personlig prägel på det som ska bli ditt hem. Att få vara med och påverka hur din lägenhet kommer att se ut hjälper dig dessutom att känna dig som hemma direkt.

I denna broschyr presenterar vi de inredningsval som vi valt ut till Brf Södra Hemlingby och de tillvalsmöjligheter som finns.

Vi på Peab har byggt bostäder väldigt länge och vår uppgift är att skapa en bekväm, praktisk och tilltalande grund som du sedan kan anpassa efter tycke och smak. Man kan säga att vi tillhandahåller duken som du sedan målar tavlan på.

Välkommen till ditt nya hem!



Välkommen till ditt nya hem i Brf Södra Hemlingby. I broschyren hittar du de många inredningsval som du har möjlighet att göra i din nya lägenhet för att skapa ett personligt hem som passar just dig.

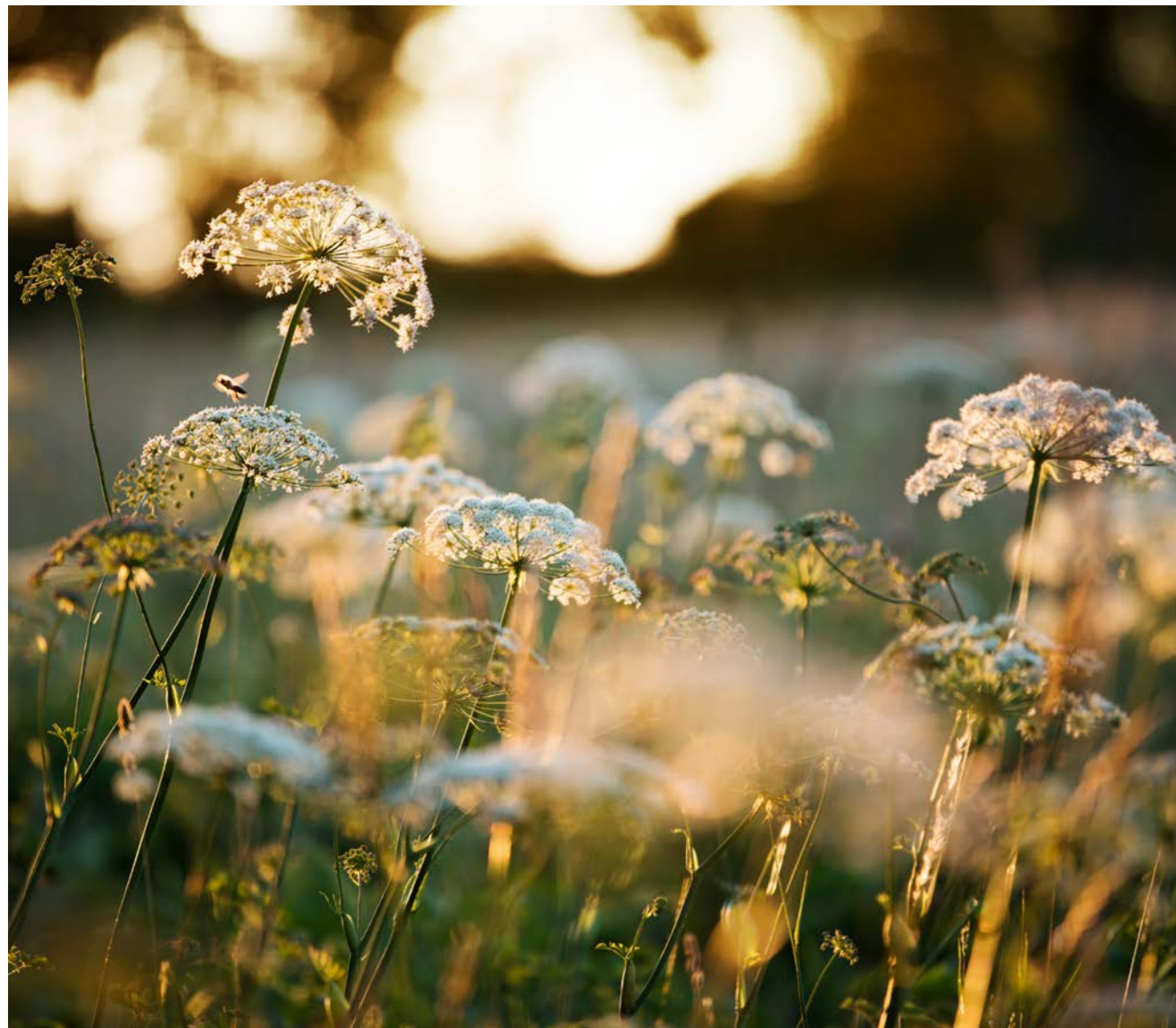


## Välj bland miljövänliga material

Vi utvecklar och bygger energismarta bostäder med låg energianvändning och låg miljöbelastning till nytta för dig och kommande generationer.

Att bygga för framtiden innebär att välja rätt installationer, tekniska lösningar och omsorgsfullt välja ut inredningsmaterial av god kvalitet som håller över tiden. Förutom att Svanenmärka våra nyproducerade bostadsrättslägenheter i Brf Södra Hemlingby har vi också lagt stort fokus på att

välja leverantörer som prioriterar miljökunskande och hållbar utveckling lika mycket som oss. Det gör att vi kan erbjuda dig många Svanenmärkta och energibesparande produkter i vår inredningskatalog som sammantaget bidrar till minskad energianvändning och miljöpåverkan längs hela värdekedjan.



## Några av våra leverantörer



### ELECTROLUX

#### Vitvaror

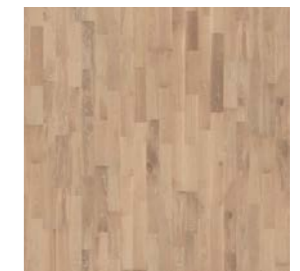
Ett av Sveriges ledande vitvarumärken. Företaget arbetar ständigt med att utveckla nya lösningar som förbrukar mindre och mindre energi. Koncernen har ambitiösa miljömål för att minska utsläppen och värna om naturens resurser. Här får du energisnåla vitvaror utan att göra avkall på kvalitet och funktion.



### VEDUM

#### Kök

Vedum grundades redan 1919 och ägs idag av två bröder. Företaget är ISO-certifierat och har stor fokus på miljöarbetet vilket ligger i linje med Peabs ambitioner. Vedum har Svanenmärkt alla köksstommar och majoriteten av laminatbänkskivorna samt även några luckor.



### KÄHRS

#### Golv

Kährs har jobbat med trägolv i mer än 150 år och är idag en av de äldsta tillverkarna av trägolv och parkett i världen. Första tillverkaren som blev ISO-certifierad och sedan 2014 har Kährs Svanenmärkt över 150 golv. Företaget strävar alltid efter den mest naturvänliga produktionsprocessen.



### SWEDOOR

#### Innerdörrar

Swedoor (JELD-WEN Sverige AB) strävar efter att vara branschledande inom miljövänliga metoder och produkter. För att utveckla mer miljövänliga produkter har de antagit principer för återvunnet material samt förnybar energi och hämtar i allt större utsträckning material från hållbara källor.



### INR

#### Duschkörrar och badrumsinredning

Svensktillverkade duschkörrar och badrumsinredning från INR, Nordens duschs specialist. INR har egen tillverkning i sin fabrik i Malmö vilket gör att de har full kontroll över hela produktionskedjan och därför kan lämna långa garantier.



### CENTRO

#### Kakel och klinker

Centro Kakel och Klinker AB är ett svenskt företag som grundades 1968, då med namnet Centrumkakel AB. Idag är de ett av de ledande företagen i sin bransch. Centro jobbar fortlöpande med miljöarbete och har för avsikt att ha en så liten påverkan på vårt jordklot som det bara är möjligt.

## Tips och råd när du inreder

Nu börjar den roliga och kreativa delen på vägen mot en ny bostad - nämligen att inreda den. Här kommer lite tips och råd för hur man kan gå tillväga. Behöver du ett bollplank i dina inredningstankar? Tveka inte att kontakta sälj- och kundansvarig.

### Planera

Det är viktigt att veta att du inreder för dig och dina behov. Ge dig därför tid att fundera innan du börjar planera. Vi bombas med inredningsprogram, inredning i sociala medier och magasin. Livet ser annorlunda ut. Fundera på vilken stil du trivs med och vad som är viktigt för dig.

### Sortera

Sortera och organisera så blir flytten både roligare och enklare. Tänk på att stora maffiga möbler kräver utrymme. Mindre ytor upplevs rymligare med nättare möbler.

### Moodboard

Du har säkert hört det förut men det är så mycket lättare om du kan få en tydlig bild av din stil och dina önskningar. Klipp och klistra bilder, material, mönster, färger, tapeter och gör ett enkelt kollage i datorn eller för hand. Håll gärna ihop din inredning med hjälp av någon röd tråd. Då blir det mer harmoniskt och mindre spretigt. Anteckna viktiga mått på höjder och bredder att ta hänsyn till och bär dem med dig ifall du springer på något kul.

### Färg

Äntligen har vi trendmässigt fått alternativ till de vita hemmen och nu kan vi inspireras av kulörer i alla de slag. Man behöver inte välja en mörk eller stark kulör. Det blir väldigt trivsamt att

bryta av med exempelvis en ljusare grå eller beige nyans på väggarna. Då kommer det vita taket och snickerierna fram och du upplever fortfarande rummet som ljust. Varför inte våga välja ett rum helt i grönt eller korallrosa? Lek med färg och måla om när du tröttnat.

### Belysning

Vi bor i ett mörkt land och därför behöver vi många ljuspunkter. Du behöver både allmänbelysning, punktbelysning och stämningsbelysning. Vackra lampor kan också vara en fin inredningsdetalj. Till stämningsbelysning är dimmers ett måste. Det finns dimmers att köpa som kan kopplas direkt i uttaget om din lampa inte har en inbyggd redan.

### Möbler

Utbudet är stort och det är kanske mycket du drömmer om och önskar. Fundera över vad som är värt att investera i nu och vad som kan vara nog bra för att göra inköpet senare. Möbler av god kvalitet och design kan man fynda betydligt billigare på begagnatmarknaden om man är lite envis. Dessutom får du då bättre kvalitet och lite patina på köpet.

### Textilier och tavlor

Med gardiner skapar du en skön och trivsamt känsla. Vill du inte ha något tungt eller mönstrat kan du istället välja en enfärgad som går ton i ton med väggen i ett linnetyg eller en vacker voile.

Lycka till med  
din nya bostad!



För att skapa rymd i rummet placeras gardinstången med fördel i taket. Variera med kuddar som lätt går att byta efter årstid och humör. Välj inte för liten matta utan låt mattan rama in möblemanget. Med mattor kan man också skapa rum i rummet. Tavlor är ett trevligt sätt att skapa ett personligt hem. Blanda gärna moderna tryck med oljemålningar, foton och äldre ramar. Det finns fin konst som inte kostar mycket både på loppisar och auktionssajter.

### Vem inreder du för?

Du skall inreda för dig själv i första hand. Välj möbler, inredning och färger efter vad du tycker om. Utgå ifrån dina behov i din vardag. Inspireras av trender men låt de inte styra dig. Omge dig av saker du tycker om och som följt dig sedan tidigare. Om du gillar vackra saker, samla dem i ett vitrinskåp så njuter du extra av att se dem varje dag. Det skall vara en skön känsla att komma hem!

# Gör dina inredningsval enklare

Det är du som ska bo i din nya bostad. Så självklart får du sätta din personliga prägel på den. Det gör du i Tillvalsportalen. Där ser du vad som ingår, vilka val du kan göra och vad de kostar. Det är enkelt att testa olika inredningsalternativ. Så prova dig fram i lugn och ro.

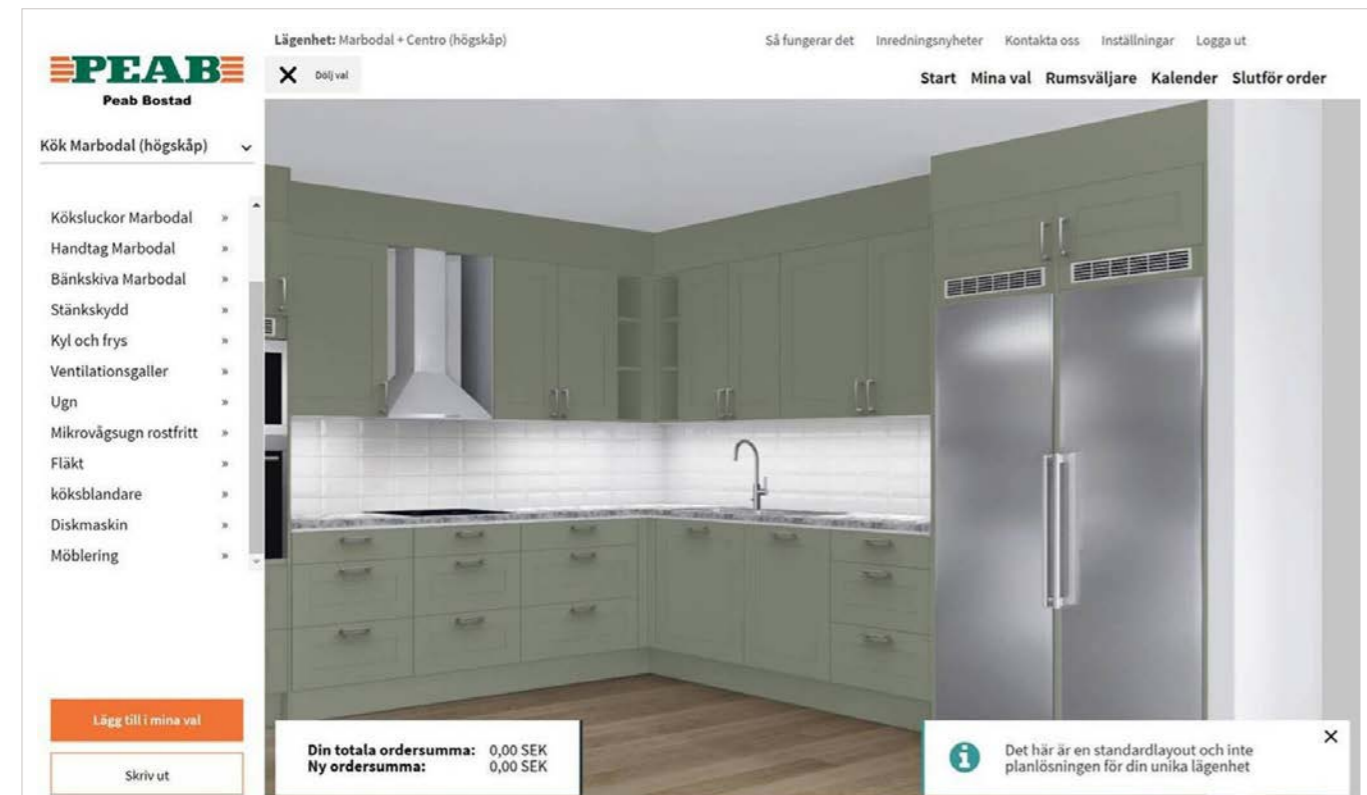
Bostadens standardutförande ingår i priset och bygger på arkitektens och inredarens tankar. Vi förstår om du är nöjd med standardutförandet. Men om du vill så kan du göra flera spännande tillval så att din bostad passar just dina behov och din personlighet. De inredningsval som finns kan du läsa om i den här broschyren och i Tillvalsportalen som lanseras i samband med att inredningsvalen ska göras.

Det är i Tillvalsportalen du gör dina val. Här kan du testa tillval i 3D-miljö och se hur de passar ihop med varandra. Du ser också vad de kostar. Vi skickar ett e-postmeddelande med en aktiveringslänk. Sen är det bara att börja inreda!

När du har färdigställt dina inredningsval och kontrollerat att allt stämmer är det dags att lägga din beställning. Du slutför din order i Tillvalsportalen genom att signera med BankID.

## Behöver du hjälp med Tillvalsportalen?

Om du vill prata med någon om dina val så kan du naturligtvis alltid ta kontakt med Sälj- och kundansvarig som finns här för att svara på dina frågor. Du kan också ställa frågor under **Kontakta oss** i Tillvalsportalen, så återkommer vi till dig så snart vi kan.



Exempel på Rumsväljaren, där du väljer tillval i 3D-miljö



## Bra att veta

Använd en uppdaterad webbläsare när du loggar in i Tillvalsportalen. Vi rekommenderar Google Chrome, Safari och Mozilla Firefox.

Priserna i Tillvalsportalen är skillnaden mellan standardutförande och de tillval du gör. Moms och arbetskostnad ingår i alla priser. Vi åtar oss inte att installera produkter köpta av någon annan än Peab Bostad.

Gör dina val i tid. Stoptiden bestäms utifrån projektets tidplan så att din bostad ska hinna bli färdig på utsatt tid. Du ser din stoptid i Tillvalsportalen. Om vi inte fått dina val i tid färdigställs bostaden i standardutförande.

Kom ihåg att din beställning är bindande (den upprättas mellan dig som köpare och Peab Bostad). Det betyder att du kan bli betalningsskyldig för beställda tillval även om du inte fullföljer köpet av bostaden.

För eventuella tillval betalar du en handpenning på 50 % av kostnaden när du gör dina tillval. Resterande 50 % betalas innan tillträde. Om summan av kostnaderna

för dina tillval är lägre än 10 000 kr betalas istället hela beloppet inom 30 dagar.

Vi reserverar oss för modell-, färg- och materialbyten samt eventuella förseningar från leverantörer och eventuella felaktigheter i vitvaruleverantörens produktbeskrivning. Vitvaror kan uppgraderas till en modell med motsvarande eller förbättrad funktion utan föregående avisering. Detta beror på att leverantörer uppgraderar sina produkter med varierande intervall. Observera att det den 1 mars 2021 gjordes en uppdatering inom EU av energimärkningen för vissa vitvarugrupper.

Arbetet ska utföras av Peab som är totalentreprenör för att våra garantier och försäkringar ska gälla. Detta gäller såväl för standardutförande som för eventuella tillval.

Peab Bostad reserverar sig för tryckfel och att produktbilder kan avvika från verklig utformning. Peab Bostad förbehåller sig också rätten till förändringar på grund av exempelvis förändring av modellbeteckningar, utbud från leverantör eller utbud i sortimentet. Förändringar av denna art föranleder ej heller möjlighet till något ersättningsanspråk från köparen.

## Kök för alla livets middagar

Köket är en självklar samlingspunkt för både familj och vänner. Samtidigt måste det fungera bra som arbetsyta. Därför har vi valt material och vitvaror som känns både moderna och funktionella.

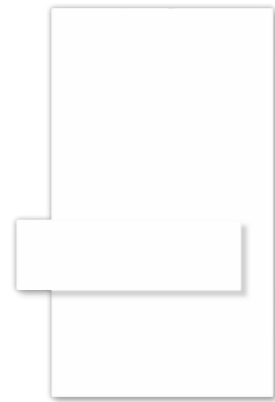
Man säger att köket är hemmets hjärta och det är inte ovanligt att det mesta av vikt händer just i köket. Här slukar barnen ostmackor efter skolan och ofta trängs en hel fest inne i köket fast det finns gott om plats i andra rum. Det känns därför viktigt att du får sätta din

egen prägel i köket, vilket du kan göra genom att exempelvis välja mellan olika utföranden på luckor och färg på kakel. Bänkskivan är den del i ditt kök som ofta utsätts för mest slitage och är därför gjord i slitstarkt laminat som du kan välja i olika utföranden.

# Inredning kök

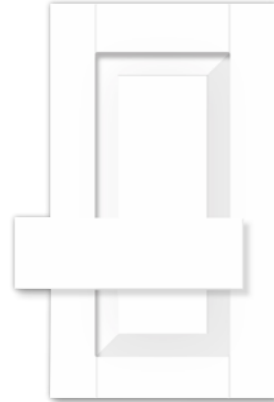
Nedan kan du välja utförande på köksluckor. Lådhurts är dämpad som standard, övriga bänkskåp kan väljas med lådor/dämpning som tillval. Oavsett kulör har luckorna en vacker, beständig och lättskött yta. Självklart är det miljövänliga färger utan kadmium och bly.

## Luckor, standard Vedum

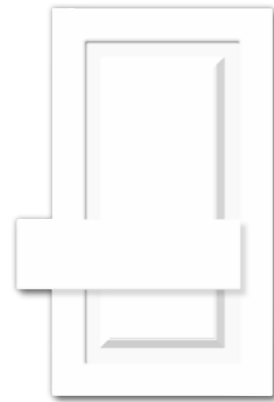


**Maja Vit F20**  
Målad slät

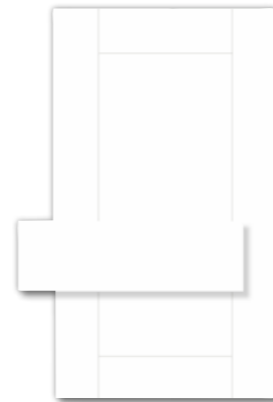
## Luckor, tillval Vedum



**Stina Vit F20**  
Målad med ram och allmogespegel



**Alice Vit F20**  
Målad med fräst profil



**Agnes Vit F20**  
Målad med raka frästa spår



**Nora Grå F83**  
Melaminbelagd lucka med trästruktur



**Linda Ek**  
Fanerad lucka med en massiv fasad träkant

Lucka Maja, Stina, Alice och Agnes går även som tillval att välja i nedan kulörer:



Grå  
F44



Varmgrå  
F58



Antikgrå  
F47



Mellangrå  
F78



Sandbeige  
F79



Åskblå  
F82



Svart  
F70

## Handtag, standard Vedum



**31016 Anemon**  
Rostfritt  
cc 128 mm



**31222 Havtorn**  
Rostfri lätttrat  
cc 160 mm



**31013 Aster**  
Svart/krom  
cc 128 mm



**31118 Lilja**  
Krom  
Knopp

## Handtag, tillval Vedum



**31014 Anemon**  
Krom  
cc 128 mm



**31019 Anemon**  
Svart  
cc 128 mm



**31081 Binka**  
Rostfritt  
cc 128 mm



**31008 Konvalj**  
Rostfritt  
cc 160 mm



**31151 Anemon**  
Krom  
Knopp



**31148 Anemon**  
Rostfri  
Knopp



**31150 Anemon**  
Svart  
Knopp



**31124 Vallmo**  
Tenn  
cc 40 mm



**31071 Vallmo**  
Tenn  
cc 64 mm

Handtag monteras stående på luckor och liggande på lådor. Som tillval kan du välja handtag på bänkskåp och knoppar på väggskåp. cc = avstånd mellan borrhål



# Inredning kök

## Bänkskiva, standard

Vedum  
Laminat, rak kant 30 mm



**Chromix Silver 5002**  
Matt yta med en mjuk och naturlig känsla

## Bänkskiva, kostnadsfritt val

Vedum  
Laminat, rak kant 30 mm



**Black Brazil 6216D**  
Halvblank yta med svag struktur

Tåligt, snyggt och  
lättskött laminat

## Bänkskiva, tillval

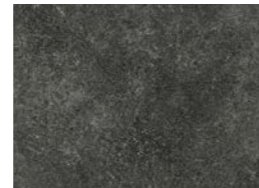
Vedum  
Laminat, rak kant 30 mm



**Natural Hamilton Oak 2005**  
Modern träyta med tydlig halvmatt struktur



**Carrara Marble 3006**  
Förstärkt sidenmatt yta



**Karusell 3012**  
Matt yta med stenstruktur, viss glans i strukturmönstret



**Urban Style 3008**  
Papperslen yta



**Dark Mountain Oak, 4371D**  
Matt yta med långsgående trästruktur



**Ferro Grafite 9483F**  
Matt yta med fin skifferstruktur



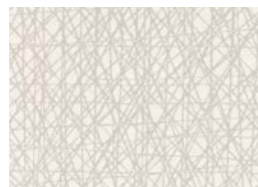
**9478F Marfil Antico**  
Matt yta med fin skifferstruktur



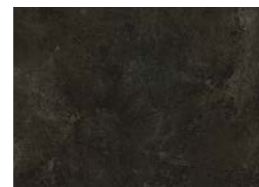
**Marfil Cream 9477F**  
Matt yta med fin skifferstruktur



**Zeus Silver 7487D**  
Yta med svag struktur, mellan matt och blank



**Virrvarr Silver 6943F**  
Matt yta nästintill slät, mycket fin struktur



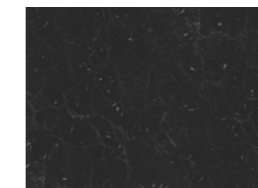
**Ceramic Antracit 6001**  
Matt yta med en mjuk och naturlig känsla

## Bänkskiva, tillval

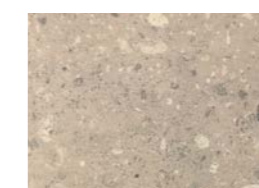
Vedum  
Laminat, rak kant 30 mm



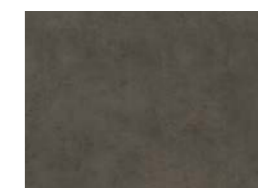
**Kings Marble Green 3018**  
Matt yta med svag sandstruktur



**Marmo Roma 3017**  
Matt yta med silkeslena toppar och lite grövre mönster i botten



**Cento 3016**  
Matt yta med svag sandstruktur



**Chicago Concrete 3010**  
Matt yta med en mjuk och naturlig känsla



**Truffle Sonoma Oak 2017**  
Matt yta med tydlig trästruktur, rustik karaktär



**2007 Dark Charlestone oak**  
Modern träyta med tydlig halvmatt struktur



**2006 Grey Sonoma Oak**  
Matt yta med tydlig trästruktur, rustik karaktär



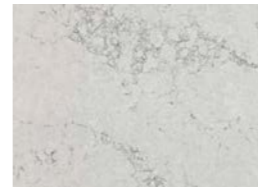
Alla bänkskivor i laminat är Svanenmärkta

## Bänkskiva i kvartskomposit eller natursten, tillval

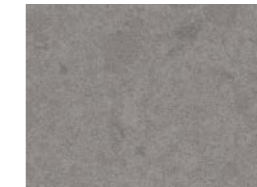
Vedum  
Kompositsten eller sten, rak kant 30 mm



**Frosty Carrina**  
Blankpolerad kvartskomposit



**Noble Grey**  
Blankpolerad kvartskomposit



**Oyster**  
Blankpolerad kvartskomposit



**Nero Assoluto**  
Blankpolerad natursten

# Inredning kök

**Blandare, standard**  
Mora Armatur



**Mora MMIX K5**  
Hög böjd pip, blank krom med diskmaskinsavstängning

**Blandare, tillval**  
Mora Armatur



**Mora MMIX K7**  
Blank krom med diskmaskinsavstängning



**Mora INXX sharp**  
Blank krom med diskmaskinsavstängning

**Diskho, standard**  
Intra



**Intra Horizon HZ615**  
För skåpsbredd 600 mm



**Intra Horizon HZ815**  
För skåpsbredd 800 mm



Diskhon är underlimmad i laminatbänkskiva. Om du väljer bänkskiva i sten eller komposit som tillval kommer diskhon planlimmad.

**Diskho, tillval**  
Intra



**Intra Omnia 60OSF**

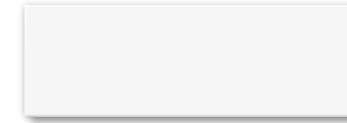


**Intra Horizon HZD 815**



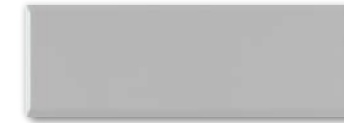
**Intra Horizon HZD 1120**  
För skåpsbredd 800 mm

**Stänkskydd, standard**  
Centro

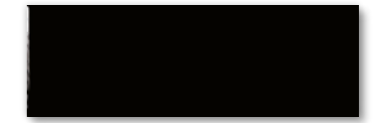


**Soul Vit blank**  
100x300 cm

**Stänkskydd, kostnadsfria val**  
Centro

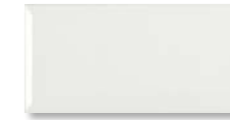


**Grå blank**  
100x300 cm



**Svart blank**  
100x300 cm

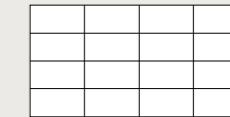
**Stänkskydd, tillval**  
Centro



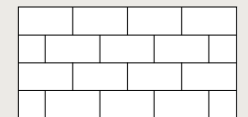
**Vit blank, fasad kant**  
100x200 mm

Allt kakel monteras med rak sättning i standardutförandet. Som tillval kan sättning i halvtensförband väljas.

**Rak sättning, standard**



**1/2 förband, tillval**



**Belysning, standard**  
Vedum



**Infällda LED spotlights** dimbara, placering under väggskåp enligt elritning

**Dämpade lådor, standard enligt köksritning. Övriga skåp / lådor enligt tillval**  
Vedum



**Källsortering, standard**  
Vedum



Diskbänkskåp med källsortering ingår. Bredd beroende på köksuppställning.

Urustat för en klimatsmart vardag

# Vitvaror kök

I Brf Södra Hemlingby kommer alla vitvaror från Electrolux. Vitvaror utvecklas och förbättras ständigt och därmed kan vitvarumodellerna komma att förändras något från det att du köper lägenheten till att den står färdig. Här ser du de modeller som är utvalda för just detta projekt. Om någon modell utgår kommer den att ersättas av den efterträdande, uppdaterade modellen. Ditt pris kommer dock alltid att vara detsamma.

**Kyl och frys eller kyl/frys enligt lägenhetsblad**

**Kyl, standard**  
Electrolux



**Vit**  
Energiklass: E,  
volym: 390 liter  
KRS2DE39W

**Kyl, tillval**  
Electrolux



**Vit**  
Energiklass: E,  
volym: 390 liter  
LRC5ME38W2



**Rostfri**  
Energiklass: E,  
volym: 390 liter  
KRS2DE39X

**Frys, standard**  
Electrolux



**Vit**  
Energiklass: E,  
volym: 253 liter, NoFrost  
KUT5NE26W

**Frys, tillval**  
Electrolux



**Vit**  
Energiklass: E,  
volym: 280 liter, NoFrost  
LUT7ME28W2



**Rostfri**  
Energiklass: E,  
volym: 253 liter, NoFrost  
KUT5NE26X

**Kyl/frys, standard**  
Electrolux



**Vit**  
Energiklass: E,  
volym kyl/frys: 220/93 liter,  
NoFrost  
LNT4TE33W2

**Kyl/frys, tillval**  
Electrolux



**Vit**  
Energiklass: E,  
volym kyl/frys: 230/101 liter,  
NoFrost  
LNC7ME32W1



**Rostfri**  
Energiklass: E,  
volym kyl/frys: 220/93 liter,  
NoFrost  
LNT4TE33X2

Moderna vitvaror  
på plats när du  
flyttar in

# Vitvaror kök

**Induktionshäll, standard**  
Electrolux



Bredd 59 cm, svart  
HOI630PF

**Glaskeramikhäll, tillval**  
Electrolux



Bredd 60 cm, svart  
HOC650F

**Induktionshäll, tillval**  
Electrolux



Bredd 60 cm, svart, med zoner  
HKB650BMF

**Inbyggnadsugn, standard**  
Electrolux



**Vit**  
Varmluftugn, volym 72 liter,  
energiklass: A  
CKB400W

**Inbyggnadsugn, tillval**  
Electrolux



**Rostfri**  
Varmluftugn, volym 72 liter,  
energiklass: A  
CKB400X



**Vit med katalys**  
Varmluftugn, volym 71 liter,  
energiklass: A+  
CKC826V

**Inbyggnadsugn, tillval**  
Electrolux



**Rostfri med katalys**  
Varmluftugn, volym 71 liter,  
energiklass: A+  
CKC826X



**Vit med pyrolys**  
Varmluftugn, volym 71 liter,  
energiklass: A+  
CKP826V



**Rostfri med pyrolys**  
Varmluftugn, volym 71 liter,  
energiklass: A+  
CKP826X

**Mikrovågsugn, standard**  
Electrolux



**Vit**  
TouchOpen, 800 W, 5 effektlägen,  
vänsterhängd  
KMFE172TEW

**Mikrovågsugn, tillval**  
Electrolux



**Rostfri/svart**  
TouchOpen, 800 W, 5 effektlägen,  
vänsterhängd  
KMFE172TEX

**Diskmaskin, 60 cm, standard**  
Electrolux



**Vit, fristående**  
Energiklass: A+, ljudnivå 49 dB  
ESF5206LOW

**Diskmaskin 60 cm, tillval**  
Electrolux



**Rostfri, fristående**  
Energiklass: F, ljudnivå 47 dB  
ESF5512LOX



**Vit, fristående**  
Energiklass: D, ljudnivå 45 dB  
ESF7636RHW



**Integrerad, inkl. lucka**  
Energiklass: E, ljudnivå 44 dB  
EEQ47215L

Lucka enligt  
övrigt kök vid val av  
integrerade vitvaror

# Vitvaror kök

**Vägghängd fläkt, standard**  
Franke



**Rostfri Tender 722-10**  
Rostfri, 60 cm

**Vägghängd fläkt, tillval**  
Franke



**Vit Tender 722-10**  
Vit, 60 cm



## En plats för lugn och ro

Få andra rum i ett hem kan kännas lika privata och utgöra en personlig fristad på samma sätt som badrummet. Därför är det viktigt att ett badrum känns inbjudande och fräscht.

Badrummet är en plats där man mer än någon annanstans i hemmet kan få vara för sig själv en stund. En uppiggande dusch på morgonen eller en lång, avslappnad dusch på kvällen. I badrummet både börjar och avslutar du din dag och därför kan det vara skönt att badrummet är inbjudande, fräscht och hemtrevligt.

Väggarna i ditt badrum är kaklade med ett klassiskt vitt kakel för en stilren känsla och du kan kostnadsfritt välja mellan olika färger på ditt golvklinker, som grått, antracite och mörkgrått. Samtliga lägenheter erbjuder tvättmöjligheter i badrummen i form av tvättmaskin och torktumlare eller kombimaskin.



# Inredning badrum

**Kommod, standard**  
Vedum



**Free Maja, vit F20**  
2 luckor, inklusive tvättställ  
bredd 615 mm

**Kommod, tillval**  
Vedum



**Free Maja, vit F20**  
2 lådor, inklusive tvättställ  
bredd 615 mm



**Free Alice, vit F20**  
2 lådor, inklusive tvättställ  
bredd 615 mm

**Tvättställsblandare, standard**  
Mora Armatur



**Mora MMIX B5**  
Blank krom med  
pushdown ventil

**Tvättställsblandare, tillval**  
Mora Armatur



**Mora Inxx II sharp small**  
Krom

**Handtag, standard**  
Vedum



**Anemon 59069 krom**  
cc 128 mm  
(ingår till kommod,  
standard och tillval)

Samtliga kommoder och spegelskåp går att välja i nedan kulörer som tillval:



Grå  
F44



Antikgrå  
F47



Mellangrå  
F78



Betonggrå  
F49



Sandbeige  
F79

Välj din  
favoritfärg!

**Spegel, standard**  
Vedum



**Spegel Billan**  
600x720 mmed aluram och  
LED belysning Nittorp  
(eluttag placeras på vägg nära handfat)

**Spegelskåp, tillval**  
Vedum

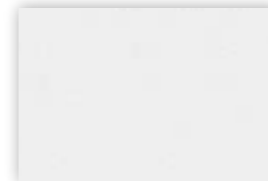


**Spegelskåp Bas, vitt**  
2 speglar och LED belysning Nittorp



**Spegelskåp Bas, kulör**  
2 speglar och led-belysning Nittorp  
För kulörval se sid 24.  
Exempel visar Betonggrå F49.

**Kakel vägg, standard**  
Centro



**Vit blank**  
200x300 mm med  
med ljusgrå fog,  
rak sättning

**Klinker golv, standard**  
Centro



**Bas Lerhamn grå**  
100x100 mm  
med grå fog

**Klinker golv, tillval**  
Centro



**Bas Lerhamn mörkgrå**  
100x100 mm  
med mörkgrå fog



**Bas Lerhamn antracite**  
100x100 mm  
med mörkgrå fog

**Klädkrok, standard**  
Byggbeslag



Base, 2-krok

**Handdukhängare, standard**  
Byggbeslag



Base, 4-krok

**Toalettpappershållare, standard**  
Byggbeslag



Base

Toalettpappershållare, klädkrok och handdukhängare är självhäftande och levereras omonterade.

# Inredning badrum

**Duschhörna, standard**  
INR



**INR Basic Ramona**  
90 cm, klarglas, draperistång i framkant

**Duschset, standard**  
Mora Armatur



**Mora MMIX Shower kit**  
160 c/c

**Duschset, tillval**  
Mora Armatur



**Mora MMIX Shower System kit**  
160 c/c

**Duschhörna, tillval**  
INR



**Basic Dawson**  
90x90 cm, raka dörrar i klarglas



**Basic Stimson**  
90x90 cm, svängda dörrar i klarglas

Elektrisk  
golvvärme  
finns som tillval

**WC-stol, standard**  
Ifö



**Ifö Spira**  
Golvstående, höjd 42 cm

**WC-stol, tillval**  
Ifö



**Ifö Spira**  
Golvstående, höjd 46 cm

**Elektrisk handdukstork,  
tillval**  
Pax



**Pax Salsa**  
540x700 mm, krom





# Inredning badrum

**Lucka skåp, standard**  
Vedum



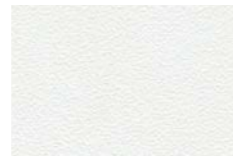
**Maja, vit F20**  
Skåp med bänkbelysning och eluttag

**Handtag, standard**  
Vedum



**Anemon 59069 krom**  
cc 128 mm

**Bänkskiva, standard**  
Vedum  
Laminat, rak kant 30 mm



**Vit W450D**  
Halvblank yta med svag struktur  
(placering ovan tvättmaskin och torktumlare alt. kombimaskin)

Lucka skåp går som tillval att välja i nedan kulörer:



Grå  
F44



Antikgrå  
F47



Mellangrå  
F78



Betonggrå  
F49



Sandbeige  
F79

Spotlights  
i tak ingår i  
standardutförandet



Bostäderna är utrustade med tvättmaskin och torktumlare alternativt kombimaskin, enligt lägenhetsblad.  
För mer information om vitvarorna, se separat vitvarukatalog från Electrolux.

**Tvättmaskin, standard**  
Electrolux



Kapacitet: 8 kg, energiklass: D  
EW6F5248P7

**Tvättmaskin, tillval**  
Electrolux



Kapacitet: 9 kg, energiklass: B  
EW8F7669Q7

**Kombimaskin, standard**  
Electrolux



Kapacitet tvätt/tork: 8/4 kg  
Energi klass: E  
EW7W5268E5

**Torktumlare, standard**  
Electrolux



Kapacitet: 8 kg, energiklass: A++  
EW7H528P8

**Torktumlare, tillval**  
Electrolux



Kapacitet: 9 kg, energiklass: A+++  
EW9H778P9

**Kombimaskin, tillval**  
Electrolux



Kapacitet tvätt/tork: 10/6 kg  
Energi klass: E  
EW7W6661S7

## Sköna ytor för sköna liv

I Brf Södra Hemlingby har vi satsat på att skapa moderna och välplanerade hem med härliga balkonger. Ditt nya hem blir ljust och lättmöblerat med genomgående klarlackad ekparkett på golven och i hallen kan du som tillval välja praktiskt klinker. Innerdörrarna kommer släta vita som standardutförande,

likaså garderoberna är vita och väggarna är vitmålade. Det fina standardutförandet i våra bostäder ger dig goda förutsättningar när du sedan sätter din personliga prägel med dina idéer och inredningsstil.

Lättmöblerade  
ytor och ljus  
inredning

# Inredning övriga ytor

## Innerdörrar, standard Swedoor



**Easy GW**  
Slät yta i vit kulör,  
lätt kärna

## Innerdörrar, tillval Swedoor



**Stable GW**  
Slät yta i vit kulör,  
massiv ljudisolerande kärna



**Unique 01L**  
Spegeldörr i vit kulör,  
massiv ljudisolerande kärna



**Style 03 vit**  
Spegeldörr i vit kulör,  
lätt kärna



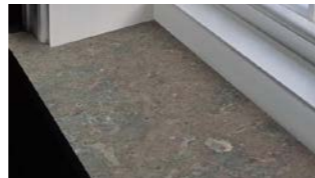
**Unique GWA130**  
Spegeldörr i vit kulör,  
massiv ljudisolerande kärna,  
fönster i sandblästrat glas

## Handtag, standard



**Hoppe Stockholm**

## Fönsterbänk, standard



**Azul Cascais**  
Natursten i grått.  
Variationer i mönster och kulör  
kan förekomma.

## Golv, standard Kährs, ekparkett 15 mm



**Ek Como**  
15 mm, 3-stav,  
mattlackad

## Golv, tillval Kährs, ekparkett 15 mm



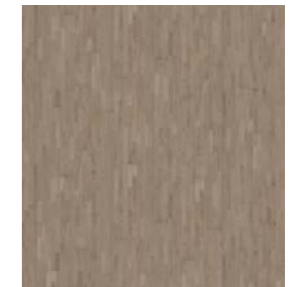
**Ek Verona**  
2-stav, mattlackad



**Ekparkett Taranto**  
Mattlackad, 3-stav,  
vitpigmenterad



**Ekparkett Vigo**  
Mattlackad, 1-stav,  
vitpigmenterad



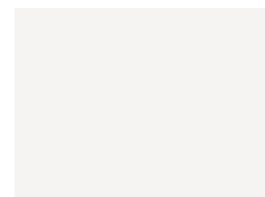
**Ek Alloy**  
3-stav, gråbrun,  
mattlackad, borstad

Svanenmärkt  
golv från Kährs

Sockel vitmålad i kulör NCS S 0500-N.

Trösklar i ek eller likvärdigt ingår i standardutförandet. Som tillval kan du välja tröskelplatta i samma kulör som tillvalt golv.

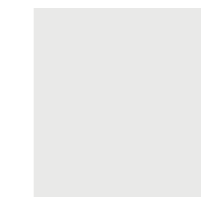
## Väggar, standard



**NCS S 0500-N**  
Vitmålat på alla väggar

## Väggar, tillval

Val av annan väggkulör i hela lägenheten eller ett helt rum. Se exempel nedan.



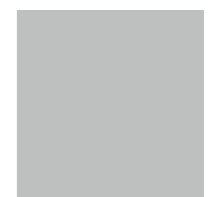
**NCS S 1000-N**  
Ljusgrå



**NCS S 1502-Y**  
Ljus varmgrå



**NCS S 2005-Y20R**  
Gråbeige



**S 3005-G20Y**  
Grön

Samtliga dörrar är vita i kulör NCS S 0500-N. Släta, vita karmar och foder samt mattkromade beslag.

# Inredning övriga ytor

## Klinker, golv i hall, tillval Centro



**Bas Lerhamn mörkgrå**  
200x200 mm  
med mörkgrå fog



**Bas Lerhamn grå**  
200x200 mm  
med grå fog



**Bas Lerhamn antracite**  
200x200 mm  
med mörkgrå fog

## Garderober, standard Vedum



Lucka Elsa vit

## Linneskåp, standard Vedum



Lucka Elsa vit

## Städsåkåp, standard Vedum



Lucka Elsa vit

## Handtag, standard



**Anemon 31016**  
Rostfritt  
cc 128 mm

## Handtag, tillval



**Anemon 31148**  
Rostfri  
Knopp

## Skjuddörrsgarderober, standard Vedum



### Vedum Opal

Vid 3 garderober eller fler i följd så ingår skjuddörrsgarderob som standardutförande. Vita dörrar med profiler i vitt. Dörrarna går från golv till tak och har väggfast inredning bakom sig. Placering enligt bofaktblad.

Som tillval kan du välja spegeldörrar med profiler i vitt



**Inredning i skjuddörrsgarderob och klädkammare, standardutförande**  
I skjuddörrsgarderob och klädkammare monteras väggfast inredning; bärlist, hängskenor, hylla, konsol och klädstång. Detta för att ge dig en bra grund att bygga på med inredning efter eget behov.

