

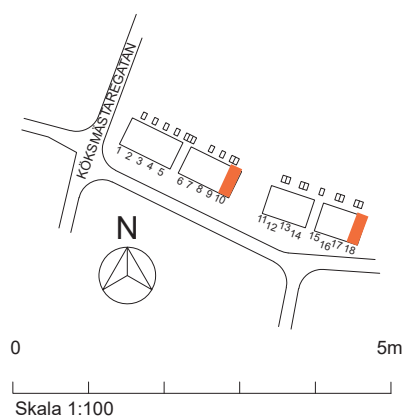
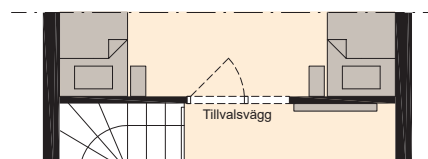
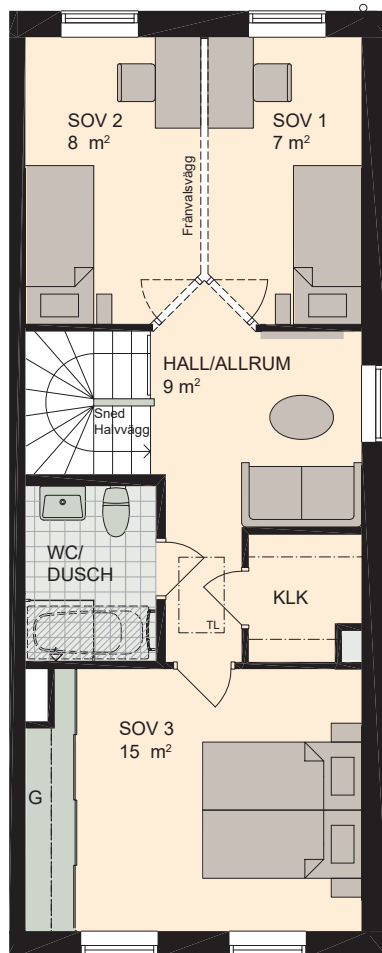
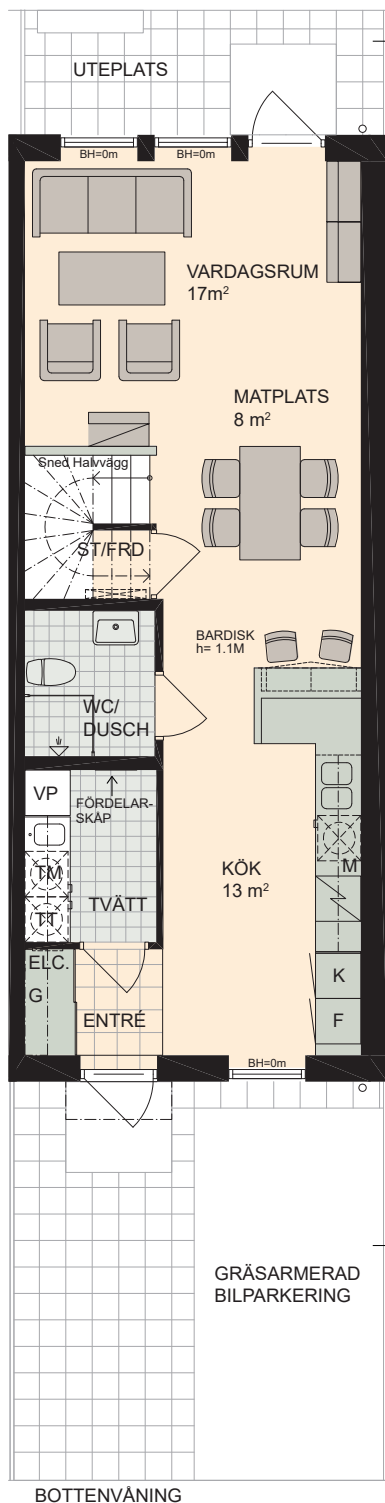
# 4 RoK, ca 105 m<sup>2</sup>

Brf Murmästaren  
HUS 10, 18

Uteplats fram- och baksida:  
Hus 10 = 49,0 m<sup>2</sup>  
Hus 18 = 65,0 m<sup>2</sup>

Förråd = 4 m<sup>2</sup>

Se bilaga 101 för  
utformning av uteplats.



<b>K</b> KYLSKÅP	<b>M</b> MIKROVÅGSUGN I VÄGGSKÅP	<b>DM</b> DISKMASKIN	<b>---</b> HYLLE MED STÅNG
<b>F</b> FRYSSKÅP	<b>⚡</b> HÅLL m. UGN	<b>TM</b> TVÄTTMASKIN	<b>TL</b> TAKLUCKA
<b>VP</b> VÄRMEPANNA	<b>ST</b> STÄDUTRYMME	<b>TT</b> TORKTUMLARE	<b>BH</b> BRÖSTNINGSHÖJD FÖNSTER 0,6m DÅR ANNAT EJ ANGES
<b>ELC.</b> ELCENTRAL	<b>≡ ≡ ≡</b> VS- INSTALLATION	<b>G</b> SKJUTDÖRRS-GARDEROB	<b>RUMSHÖJD: ca 2,5 m</b>