

# 4 RoK, ca 105 m<sup>2</sup>

Brf Murmästaren

HUS 2, 3, 4, 7, 8, 9, 12, 13, 16, 17

Uteplats fram- och baksida:

Hus 2,3,4,7,8,9 = 46,0 m<sup>2</sup>

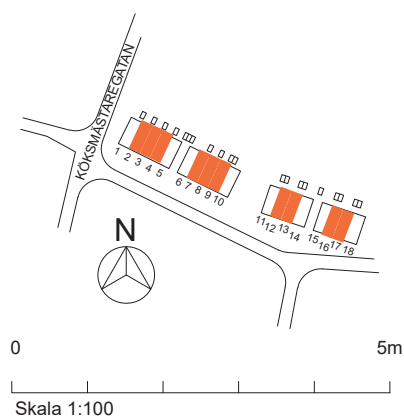
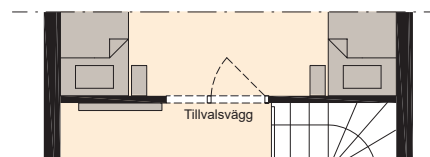
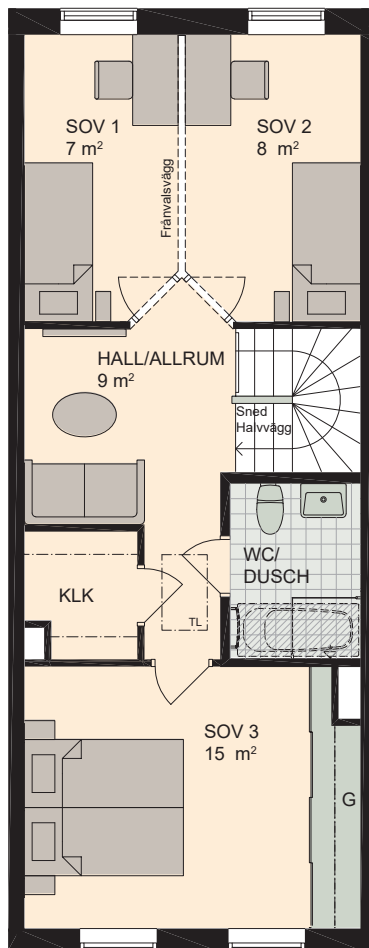
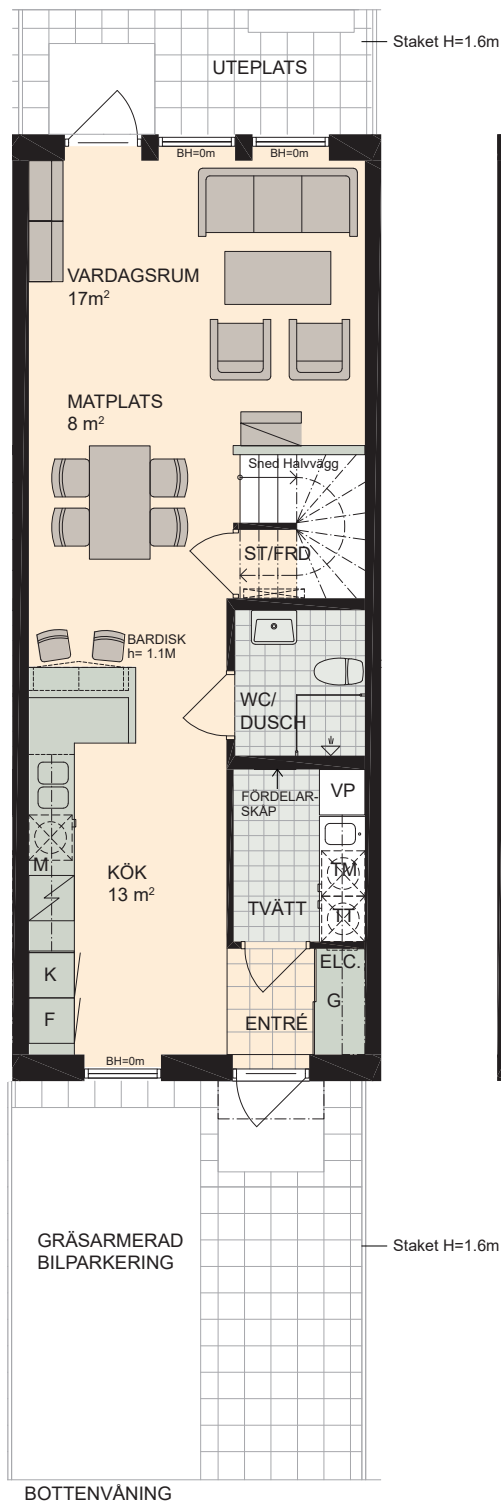
Hus 12 = 64,0 m<sup>2</sup>

Hus 13, 17 = 67,0 m<sup>2</sup>

Hus 16 = 73,0 m<sup>2</sup>

Förråd = 4 m<sup>2</sup>

Se bilaga 101 för utformning av uteplats.



<b>K</b> KYLSKÅP	<b>M</b> MIKROVÅGSUGN I VÄGGSKÅP	<b>DM</b> DISKMASKIN	—	HYLLA MED STÅNG
<b>F</b> FRYSSKÅP	<b>⚡</b> HÅLL m. UGN	<b>TM</b> TVÄTTMASKIN	<b>TL</b> TAKLUCKA	
<b>VP</b> VÄRMEPANNA	<b>ST</b> STÄDUTRYMME	<b>TT</b> TORKTUMLARE	<b>BH</b> BRÖSTNINGSHÖJD FÖNSTER 0,6m DÅR ANNAT EJ ANGES	
<b>ELC.</b> ELCENTRAL	<b>≡ ≡ ≡</b> VS- INSTALLATION	<b>G</b> SKJUTDÖRRS-GARDEROB	<b>RUMSHÖJD:</b> ca 2,5 m	