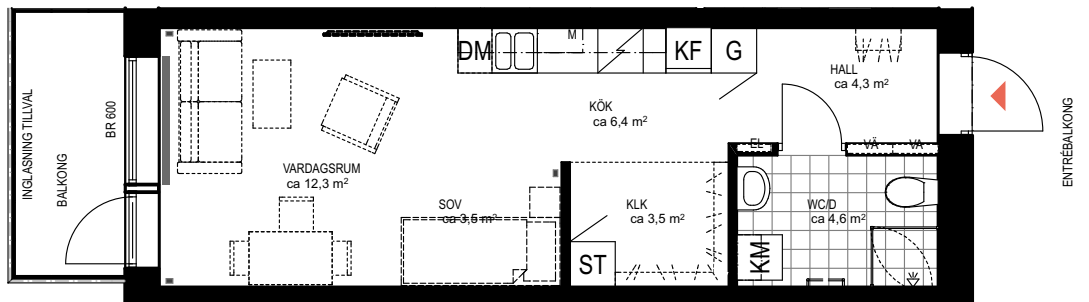


1 rum och kök, 35 m²

PLAN 2-3

Lägenhet 1103, 1203



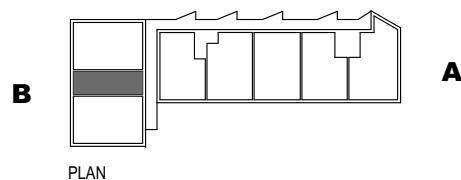
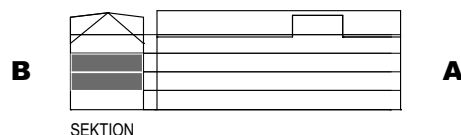
TECKENFÖRKLARING

| | | | |
|--------|---|--|-------------------------|
| | kyl | | linneskåp |
| | frys | | garderob |
| | kombinerad kyl och frys | | städskåp |
| | ugn, mikro i högskåp | | plats för hatthylla |
| | skafferi/högskåp | | plats för klädstång |
| | spishäll/spis+ugn spisfläkt | | tvättmaskin |
| | diskmaskin | | torktumlare |
| | mikro i väggskåp | | kombimaskin |
| | diskho | | fördelarskåp tappvatten |
| BRxxxx | bröstningshöjd i mm över färdigt golv (ö =öppningsbart) | | fördelarskåp värme |
| | radiator | | handduktork tillval |
| | el/mediacentral | | Takfönster |
| | dubbelt IT-uttag för tele/data/tv | | |

RUMSHÖJD: plan 1: ca 2,6 m,
plan 2-4: ca 2,5 m



ORIENTERINGSFIGUR



2018-08-27