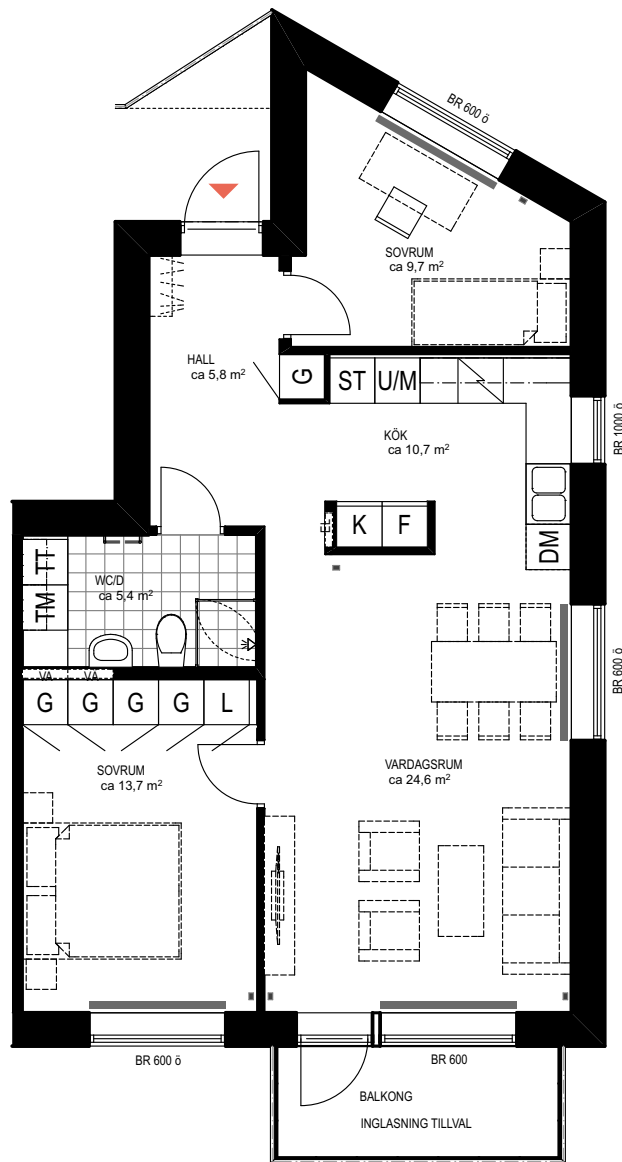


# 3 rum och kök, 72 m<sup>2</sup>

## PLAN 2-3

Lägenhet 1105, 1205



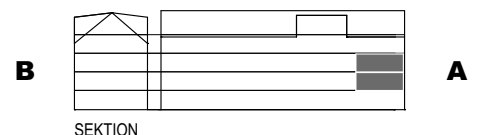
### TECKENFÖRKLARING

|        |  |  |                         |
|--------|--|--|-------------------------|
|        | kyl  |  | linneskåp               |
|        | frys   |  | garderob                |
|        | kombinerad kyl och frys                                  |  | städskåp                |
|        | ugn, mikro i högskåp                                     |  | plats för hatthylla     |
|        | skafferi/högskåp   |  | plats för klädstång     |
|        | spishäll/spis+ugn spisfläkt                              |  | tvättmaskin             |
|        | diskmaskin   |  | torktumlare             |
|        | mikro i väggskåp   |  | kombimaskin             |
|        | diskho   |  | fördelarskåp tappvatten |
| BRxxxx | bröstningshöjd i mm över färdigt golv (ö = öppningsbart) |  | fördelarskåp värme      |
|        | radiator   |  | handdukstork tillval    |
|        | el/mediacentral  |  | Takfönster              |
|        | dubbelt IT-uttag för tele/data/tv                        |  |                         |

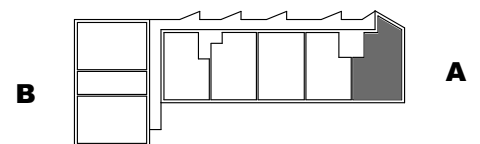
RUMSHÖJD: plan 1: ca 2,6 m, plan 2-4: ca 2,5 m



### ORIENTERINGSFIGUR



SEKTION



PLAN

2018-08-27

Peab reserverar sig för eventuella ändringar och tryckfel. Bilder kan skilja sig från verkligheten.