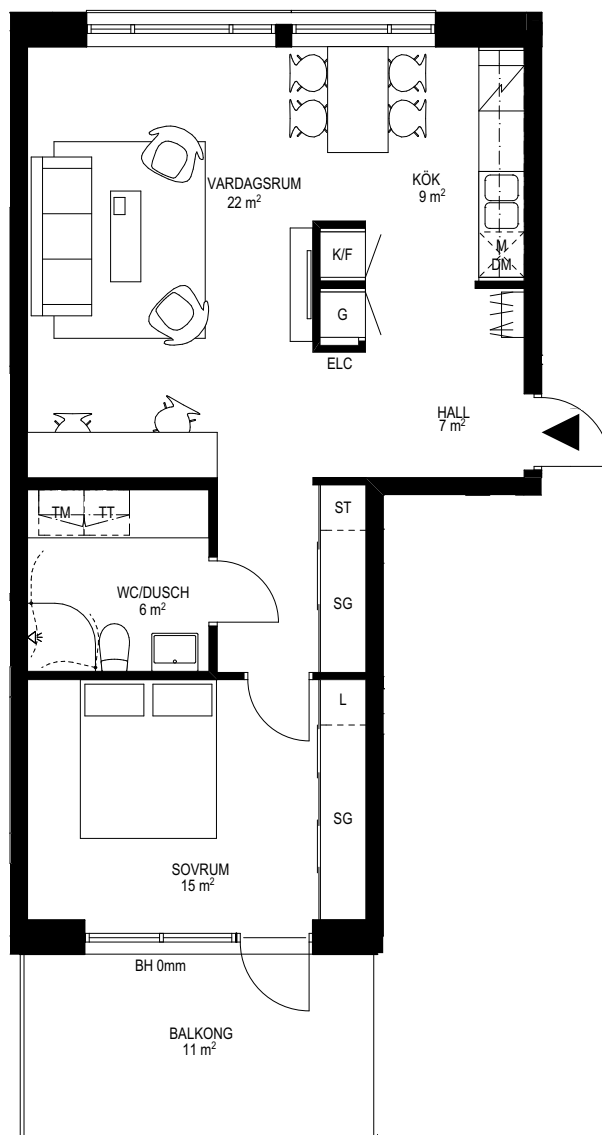


Två rum och kök, 63 m²

BRF POSTILJONEN, JÖNKÖPINGS KOMMUN
VÅNING 2,3,4,5
LÄGENHET 2-1103,2-1203,2-1303,2-1403



0 5m
Skala 1:100

FÖRKLARINGAR

K/F	KYL/FRYS	M	MIKRO		SCHAKT	L	LINNESKÅP
K	KYL	TM	TVÄTT-MASKIN	ST	STÄDSKÅP	HS	HÖGSKÅP
F	FRYS	TT	TORKTUMLARE		HATTHYLLA		
DM	DISKMASKIN	KM	KOMBIMASKIN	G	GARDEROB		
	SPIS	ELC	ELCENTRAL	SG	SKJUTDÖRRSGARDEROB		

RH Rumshöjd ca 2500mm där inget annat anges.
BH Bröstningshöjd på fönster är 800mm där inget annat anges.
Med reservation för ändringar. Datum 2017.08.18

