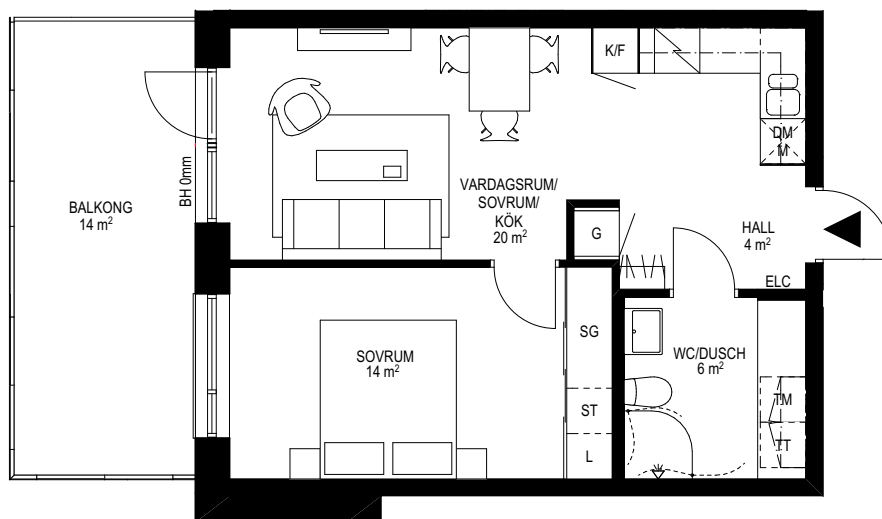


Två rum och kök, 45 m²

BRF POSTILJONEN, JÖNKÖPINGS KOMMUN
VÅNING 2,3,4,5
LÄGENHET 4-1102,4-1202,4-1302,4-1402



FÖRKLARINGAR

K/F	KYL/FRYS	M	MIKRO		SCHAKT	L	LINNESKÅP
K	KYL	TM	TVÄTT-MASKIN	ST	STÄDSKÅP	HS	HÖGSKÅP
F	FRYS	TT	TORKTUMLARE		HATTHYLLA		
DM	DISKMASKIN	KM	KOMBIMASKIN	G	GARDEROB		
	SPIS	ELC	ELCENTRAL	SG	SKJUTDÖRRSGARDEROB		

RH Rumshöjd ca 2500mm där inget annat anges.
BH Bröstningshöjd på fönster är 800mm där inget annat anges.
Med reservation för ändringar. Datum 2017.10.17

