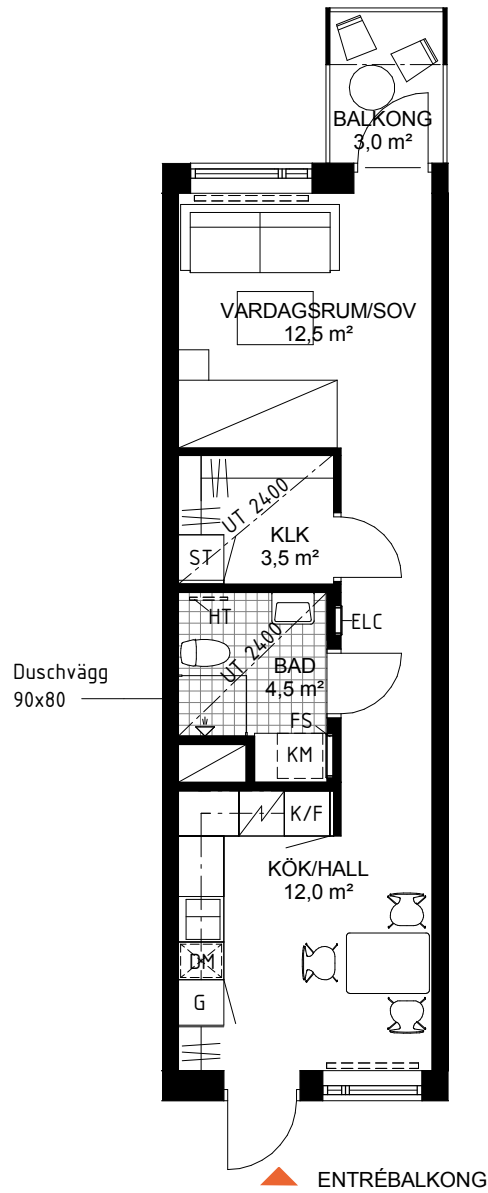


# Ett rum och kök 38m<sup>2</sup>

VÅNING: 6

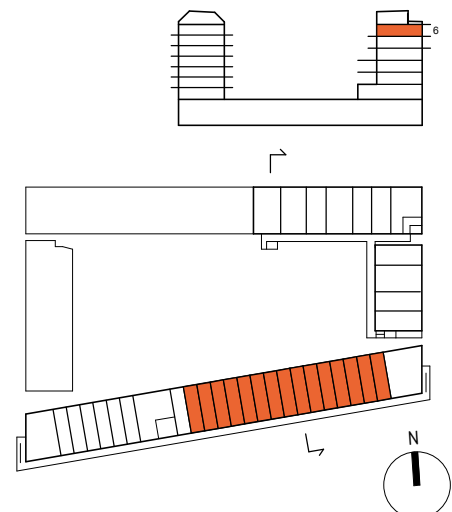
LGH NR: 5-1602, 5-1603, 5-1604,  
5-1605, 5-1606, 5-1607,  
5-1608, 5-1609, 5-1610,  
5-1611, 5-1612, 5-1613,  
5-1614, 5-1615, 5-1616



Skala 1:100



|  |                         |     |                     |    |   |
|--|-------------------------|-----|---------------------|----|---|
| K  | Kyl                     | G   | Garderob            |    | Schakt  |
| F  | Frys                    | L   | Linneskåp           |    | Rumshöjd 2,5M                                       |
| K/F  | Kyl/Frys                | ST  | Städsåp             |    | Undertak (lägre rumshöjd)                           |
| U/M  | Ugn och Micro i högskåp | TM  | Tvättmaskin         | EC | EI- och mediacentral                                |
|  | Häll                    | TT  | Torktumlare         | BH | Anger bröstninghöjd (BH 0,6m där inget annat anges) |
| DM   | Diskmaskin              | KM  | Kombimaskin (TM+TT) |    | Radiator  |
|  | Plats för hatthylla     | KLK | Klädkammare         |    | Frånval vägg  |
| *OBS: Inbyggnadsugn under hällen om inget annat anges  |                         |     |                     | FS | Fördelarskåp vatten/värme                           |
| Generellt är duschväggar 90x90 cm om inget annat anges |                         |     |                     | HT | Tillval handukstork                                 |



DATUM: 160830

Rätt till ändringar förbehålles

Areor uppmätta enl SS 02 10 53  
Ytangivelser är preliminära