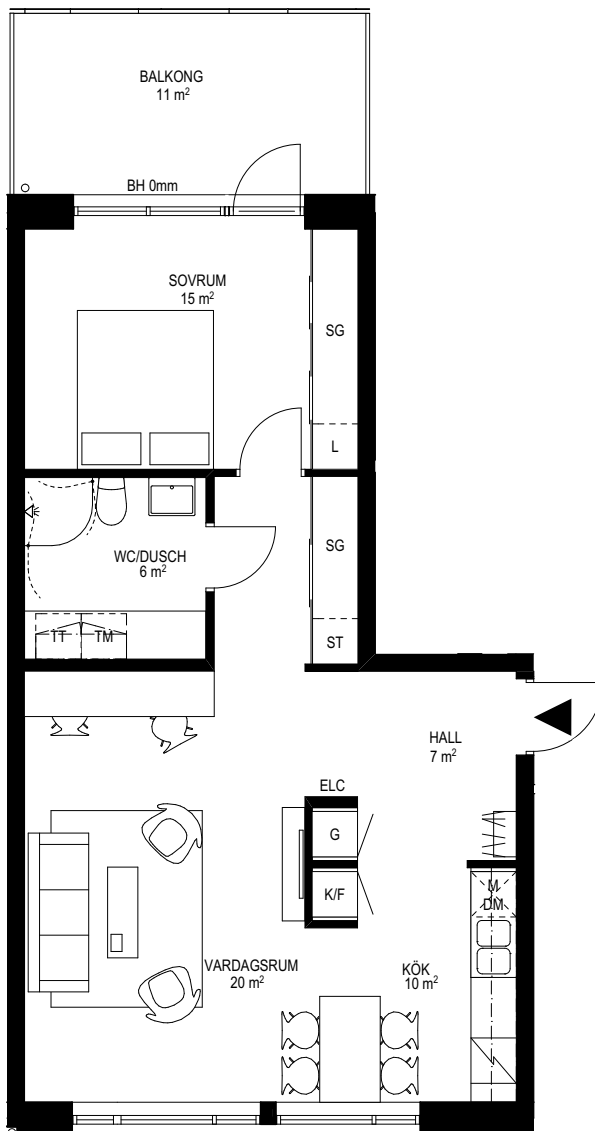


Två rum och kök, 63 m²

BRF POSTILJONEN, JÖNKÖPINGS KOMMUN
VÅNING 2,3,4,5
LÄGENHET 6-1101,6-1201,6-1301,6-1401



FÖRKLARINGAR

K/F	KYL/FRYS	M	MIKRO	SCHAKT	L	LINNESKÅP
K	KYL	TM	TVÄTT-MASKIN	ST	HS	HÖGSKÅP
F	FRYS	TT	TORKTUMLARE	HATTHYLLA		
DM	DISKMASKIN	KM	KOMBIMASKIN	G	G	GARDEROB
SPIS		ELC	ELCENTRAL	SG	SG	SKJUTDÖRRSGARDEROB

RH Rumshöjd ca 2500mm där inget annat anges.
BH Bröstningshöjd på fönster är 800mm där inget annat anges.
Med reservation för ändringar. Datum 2017.10.17

