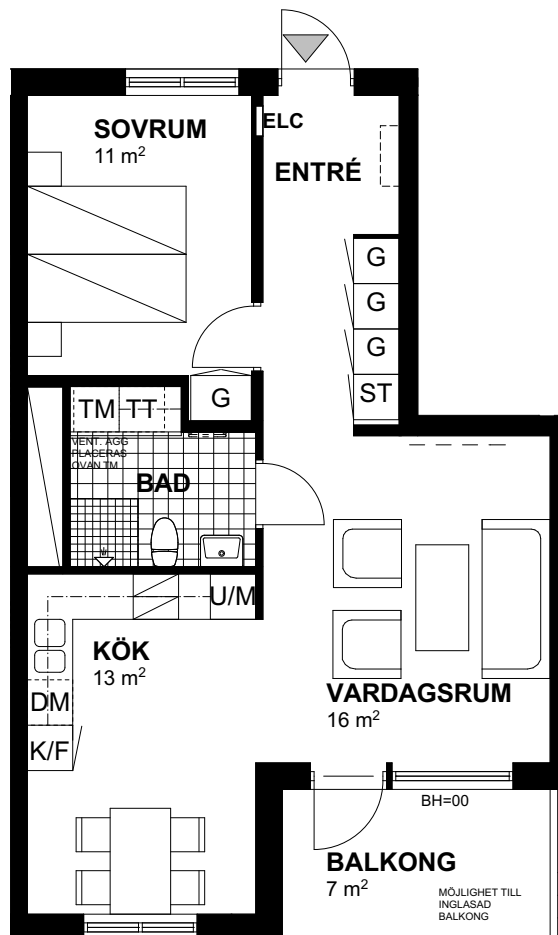


2 rum och kök, 56 m²

BRF MAJOREN

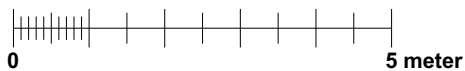
VÅNING 1 - 3

LÄGENHET C 5, C3 1101, C3 1201

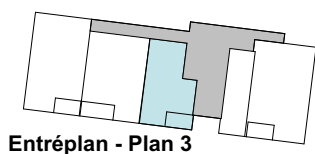


Takhöjd (TH.) ca 2,5 meter

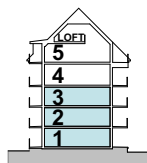
Där ej annat anges gäller att bröstningshöjd (BH) för fönster är 700 mm



ORIENTERINGSFIGUR



Entréplan - Plan 3



FÖRKLARINGAR

| | | | |
|-----|---------------------------|-----|----------------------------|
| DM | Diskmaskin | G | Garderob |
| F | Frysskåp | ST | Städskåp |
| K | Kylskåp | TT | Torktumlare |
| K/F | Kyl/frysskåp | TM | Tvättmaskin |
| | Spis med fläkt | KM | Kombimaskin |
| U/M | Högskåp med ugn och mikro | | Förberett för handdukstork |
| H | Högskåp | | Dusch |
| M | Mikro | KLK | Klädkammare |
| | Plats för hatthylla | UT | Undertak |
| | Förstärkt vägg | ■ | Pelare |

2018-03-23

Peab reserverar sig för eventuella ändringar och tryckfel. Bilder kan skilja sig från verkligheten.