

Brf Majoren 1914 Regementsstaden

Planlösningar och bofakta

Brf Majoren

Intressepunkter

- 1 Järnvägsstation
- 2 Busshållplats
- 3 Badplats, naturområde och löparspår
- 4 Ramnasjön och Ramnaparken
- 5 Gymnasieskola
- 6 Grundskola
- 7 Förskola
- 8 Livsmedelsbutik
- 9 Vårdcentral
- 10 Apotek
- 11 Åhaga

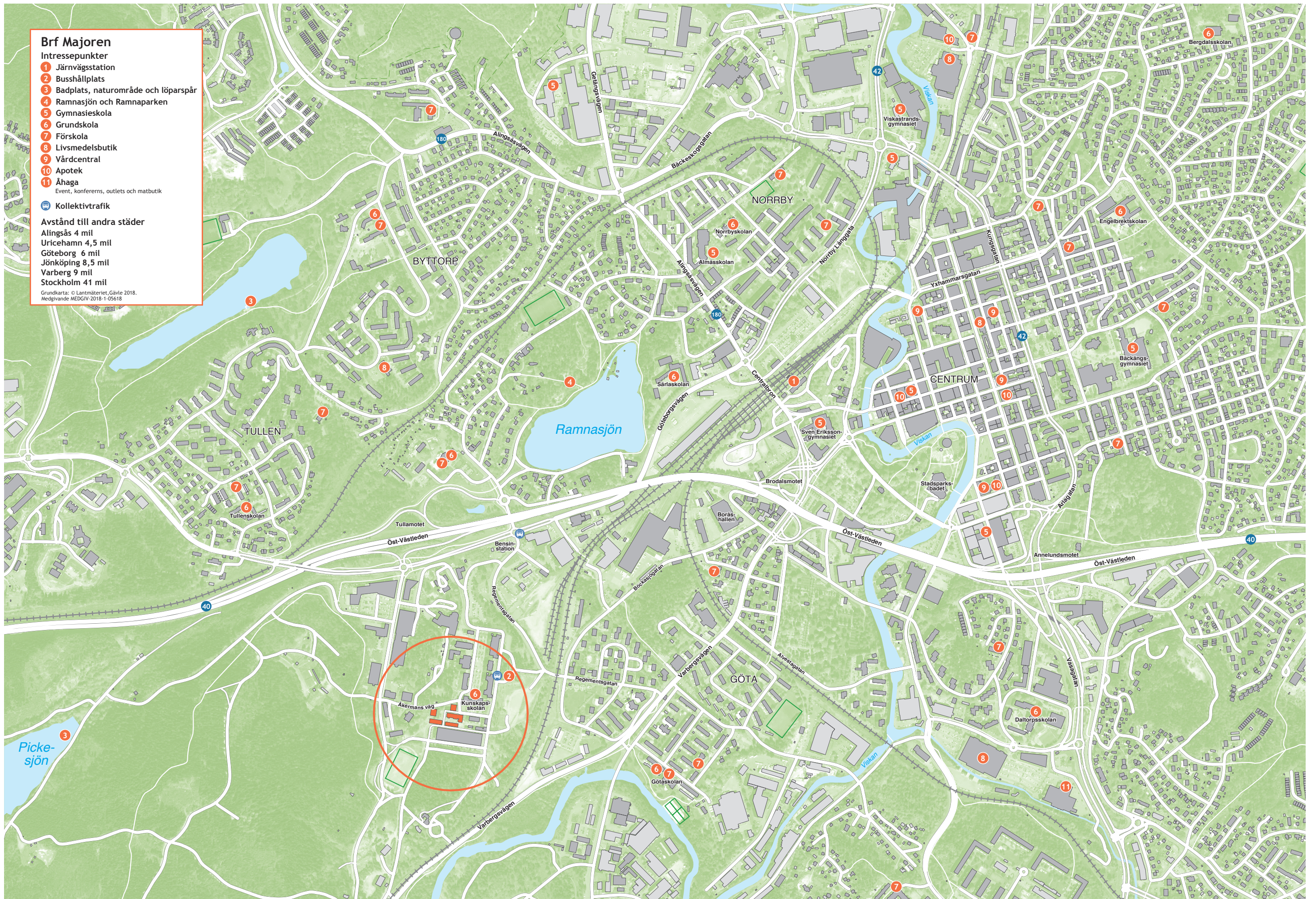
Event, konferens, outlets och matbutik

Kollektivtrafik

Avstånd till andra städer

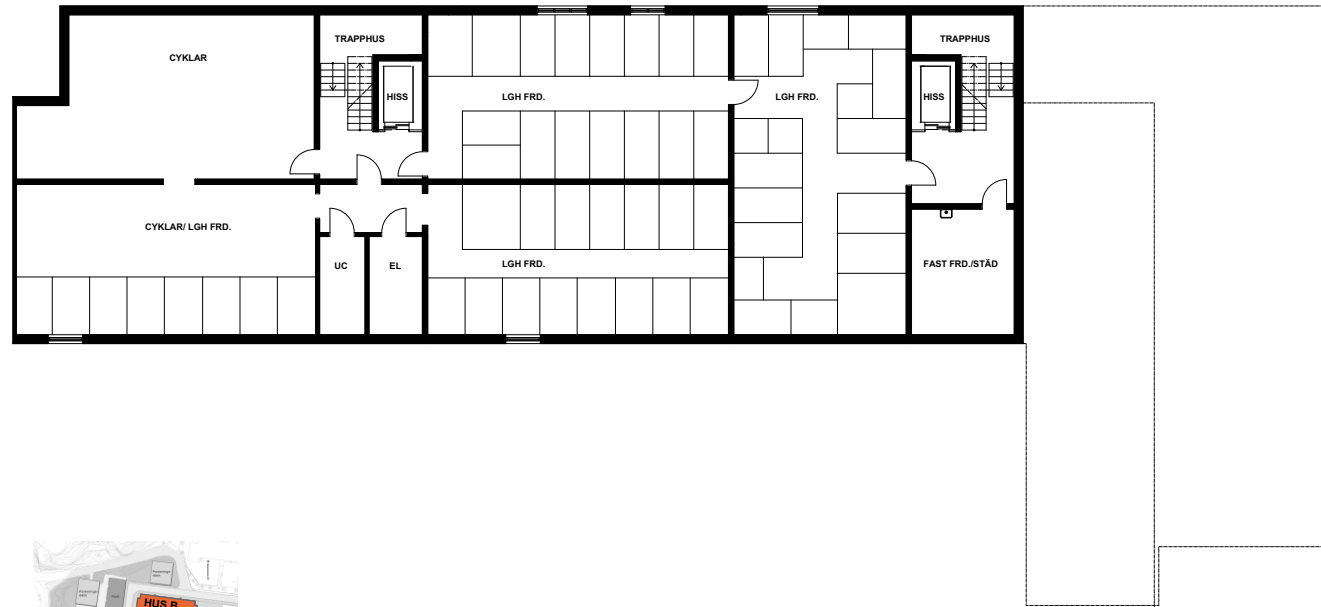
- Alingsås 4 mil
- Uricehamn 4,5 mil
- Göteborg 6 mil
- Jönköping 8,5 mil
- Varberg 9 mil
- Stockholm 41 mil

Grundkarta: © Lantmäteriet, Gävle 2018.
Medgivande MEDGIV-2018-1-05618



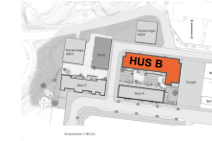
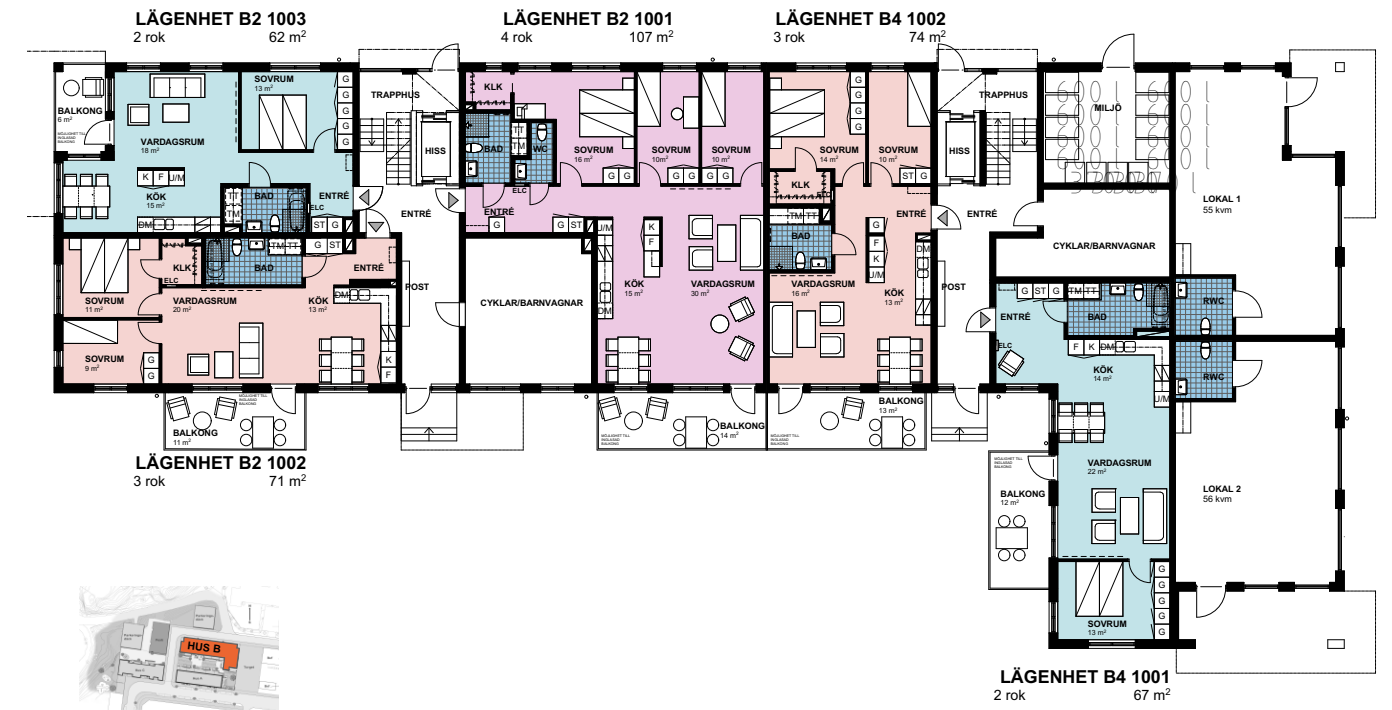
Översiktsplan

BRF MAJOREN
HUS B
PLAN -1



Översiktsplan

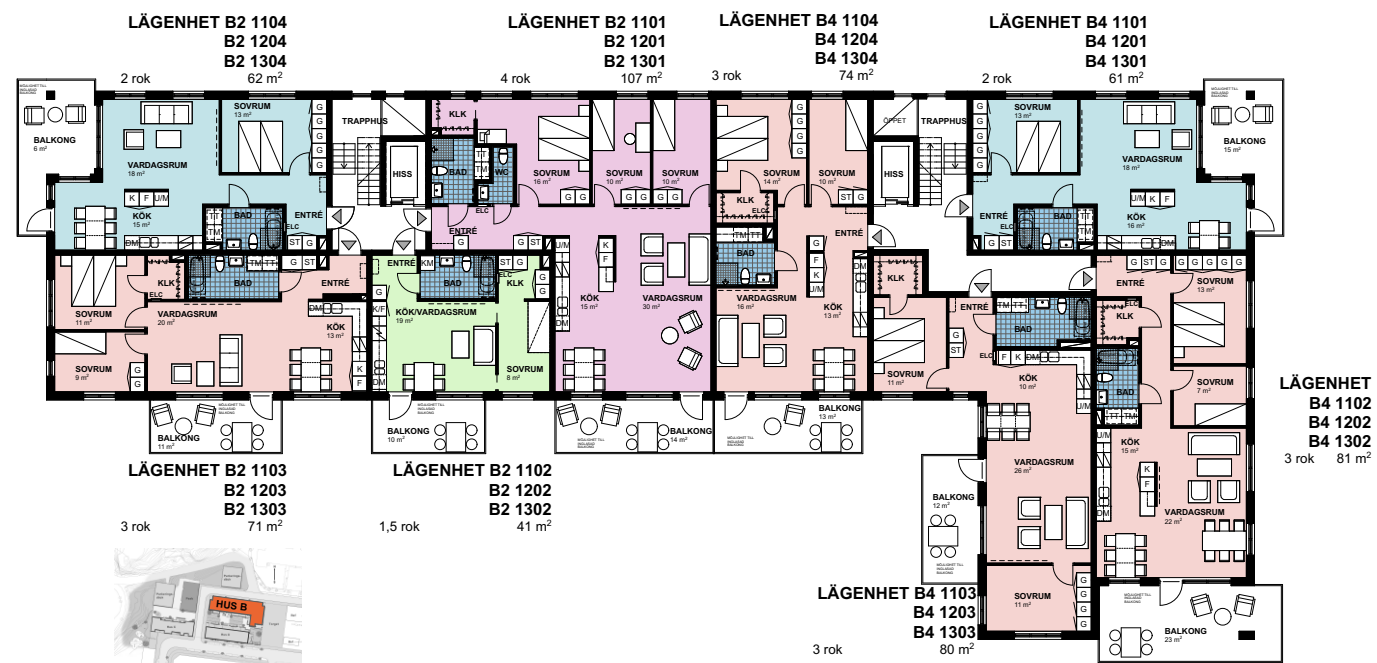
BRF MAJOREN
HUS B
PLAN 1



Mindre förändring/förbättring
gjord på B2 1001 – se sid 13

Översiktsplan

BRF MAJOREN
HUS B
PLAN 2-4

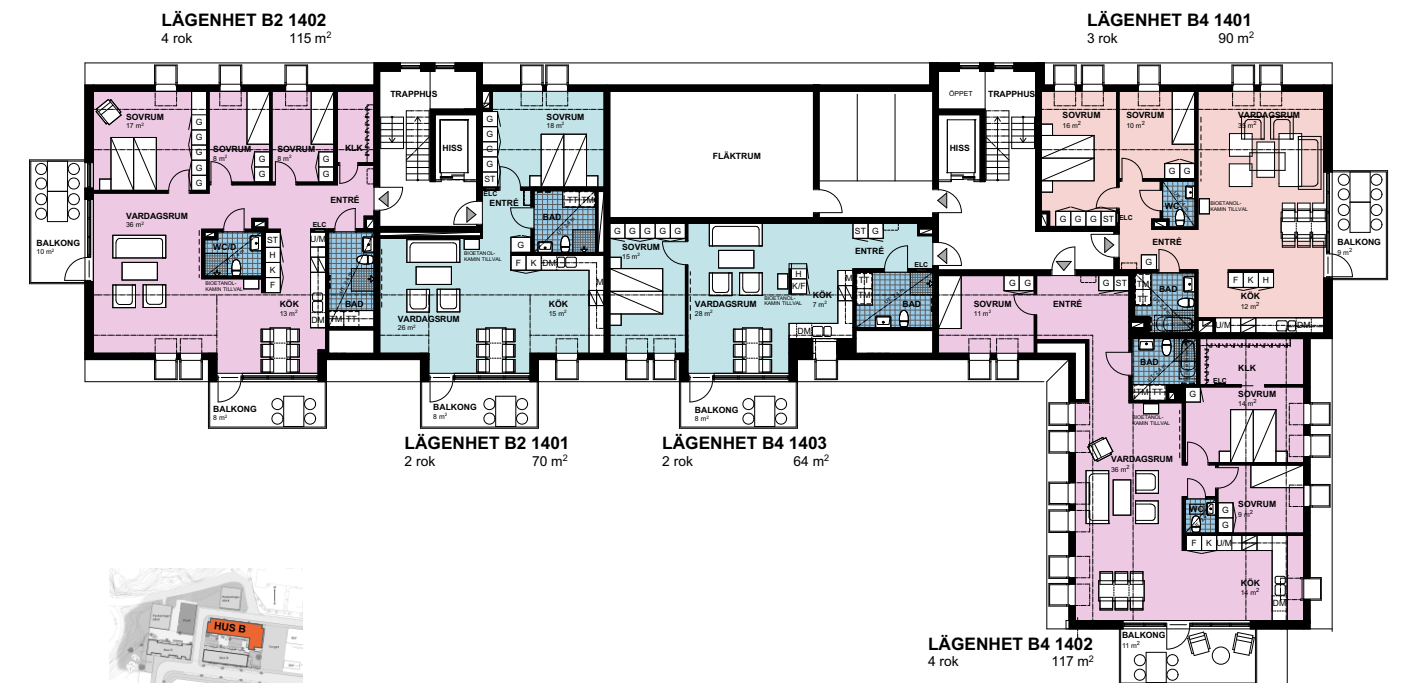


Mindre förändring/förbättring gjord på
B2 1101, 1201 se sid 16
B2 1301 se sid 20
B2 1104, 1204 se sid 19
B2 1304 se sid 23

B4 1101, 1201 se sid 28
B4 1301 se sid 32
B4 1103, 1203 se sid 30
B4 1303 se sid 34

Översiktsplan

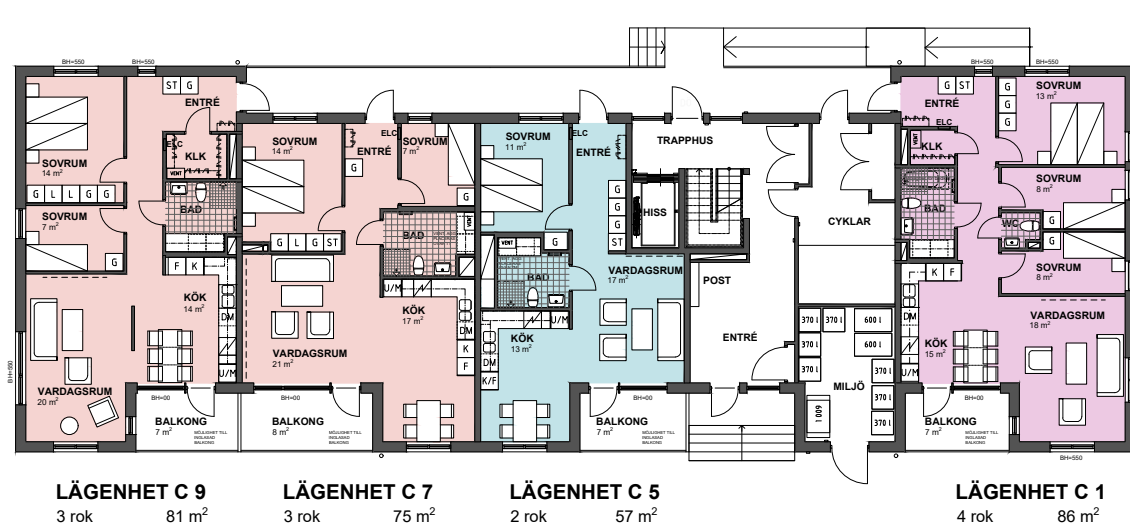
BRF MAJOREN
HUS B
PLAN 5



Mindre förändring/förbättring gjord på
B4 1401 se sid 36
B4 1402 se sid 37
B4 1403 se sid 38

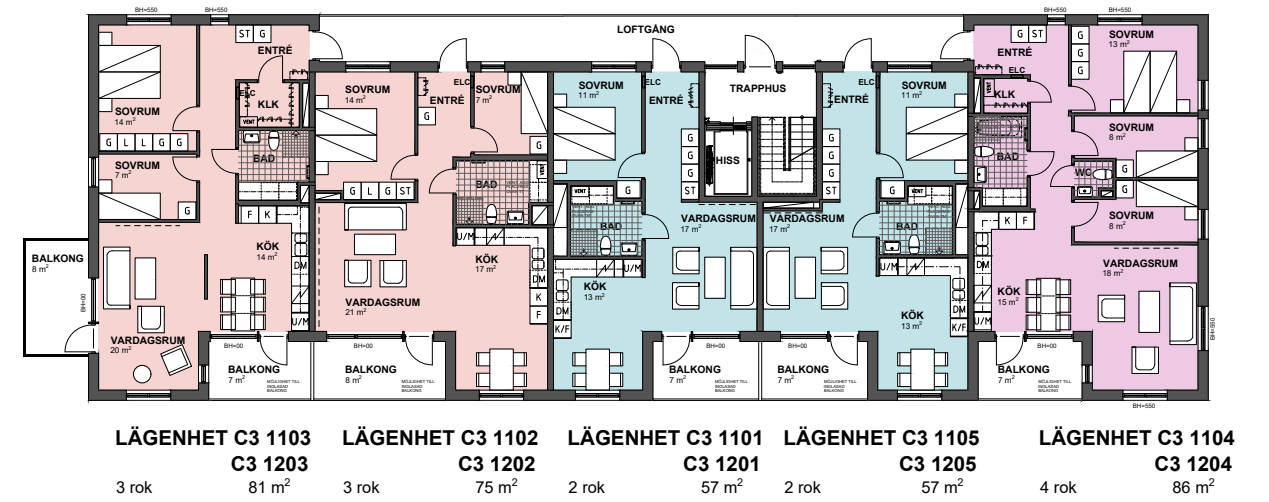
Översiktsplan

BRF MAJOREN
HUS C
PLAN 1



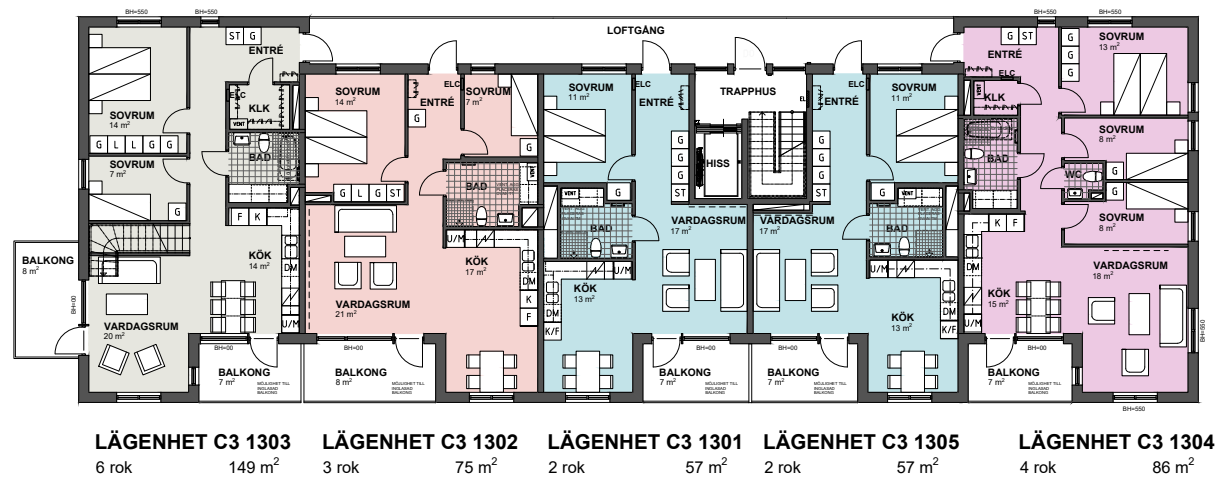
Översiktsplan

BRF MAJOREN
HUS C
PLAN 2-3



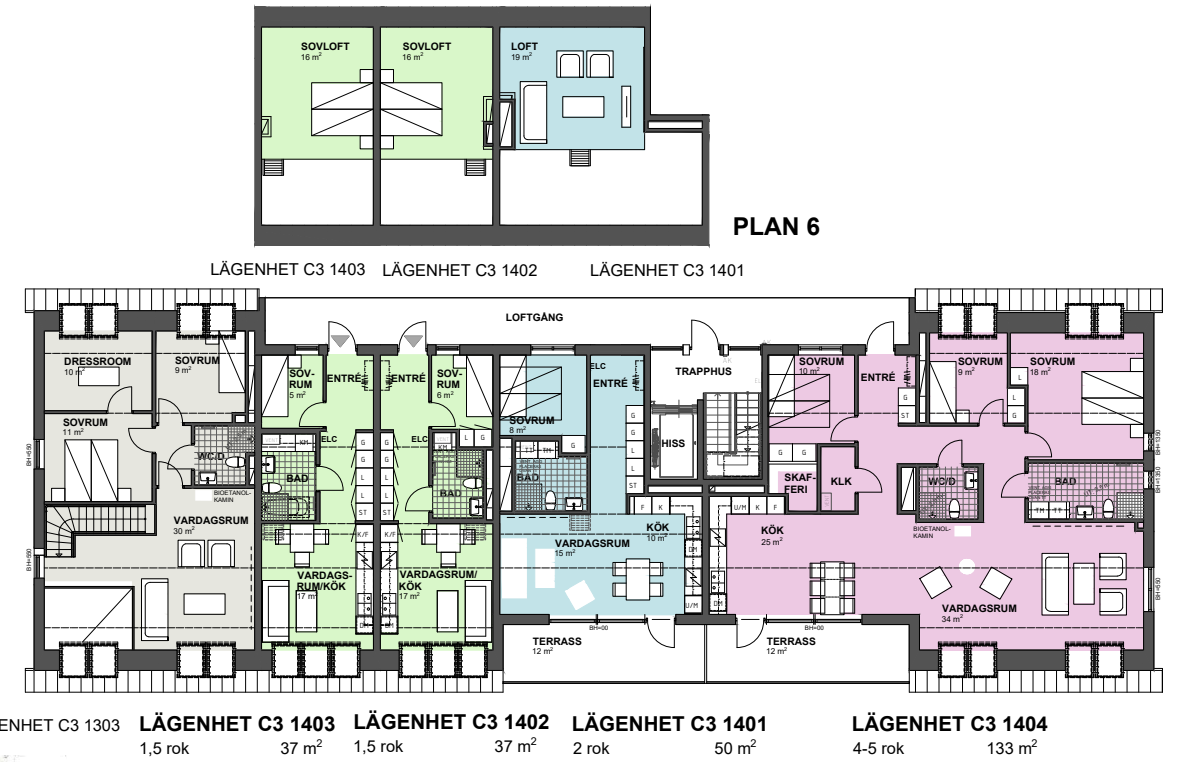
Översiktsplan

BRF MAJOREN
HUS C
PLAN 4



Översiktsplan

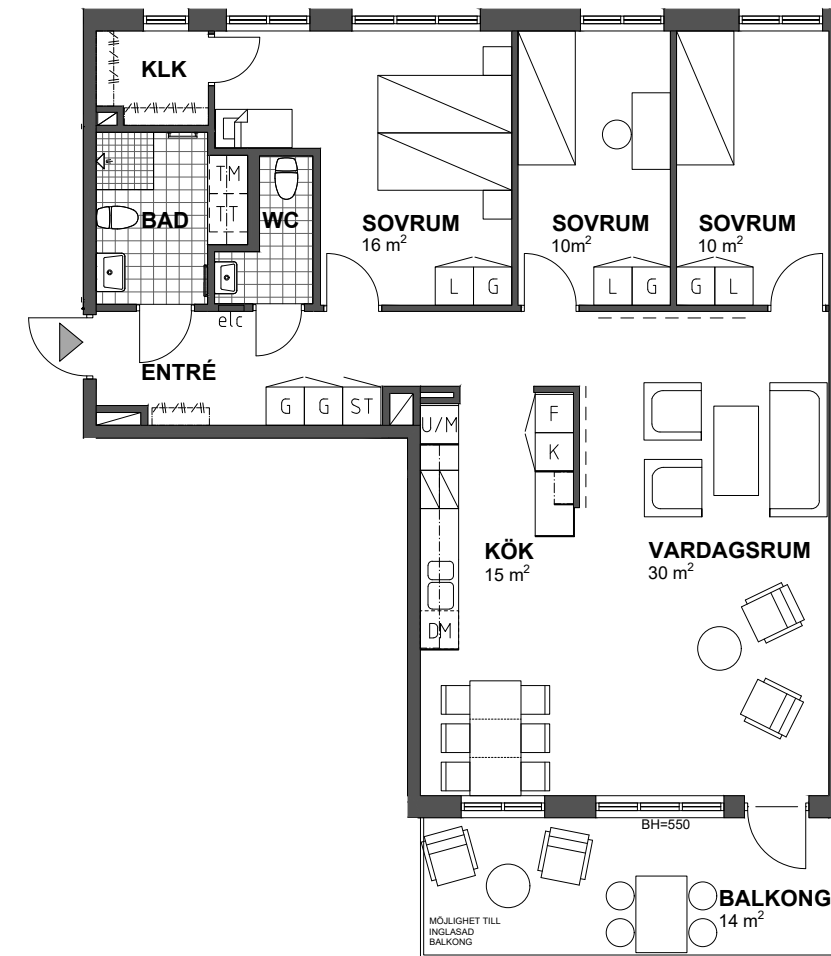
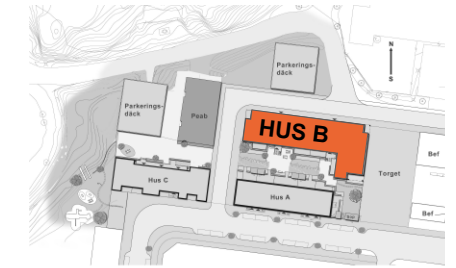
BRF MAJOREN
HUS C
PLAN 5-6



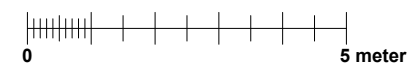


4 rum och kök – 107 m²

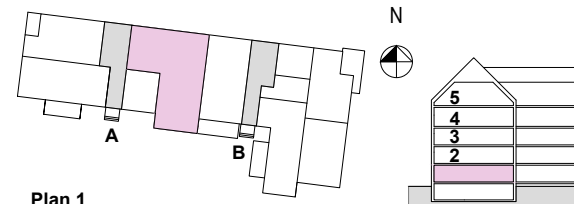
BRF MAJOREN
VÄNING 1
LÄGENHET B2 1001



Takhöjd (TH.) ca 2,5 meter
Där ej annat anges gäller att bröstningshöjd (BH) för fönster är 700 mm



ORIENTERINGSFIGUR



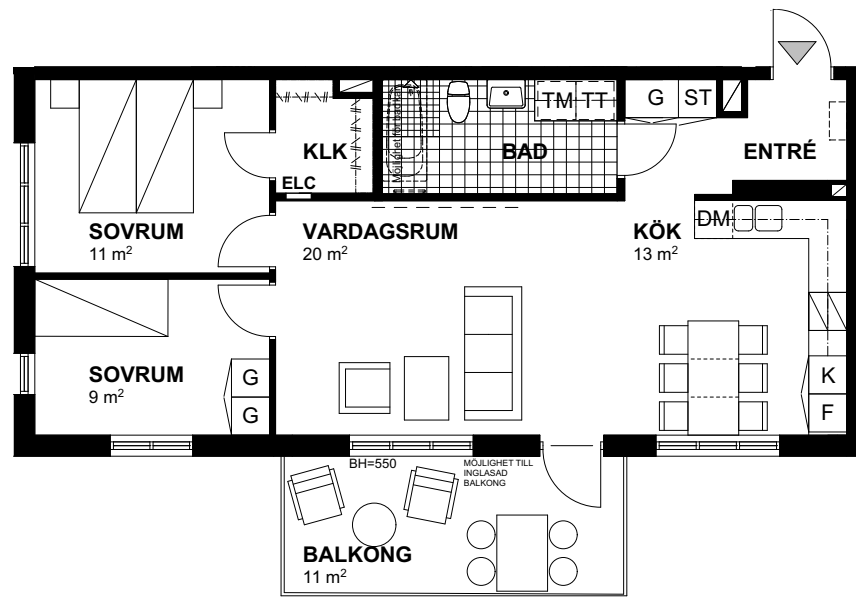
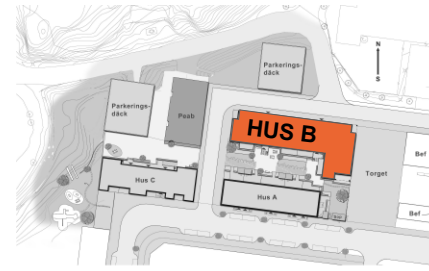
Plan 1

FÖRKLARINGAR

DM	Diskmaskin	G	Garderob
F	Fryskåp	ST	Städsåp
K	Kylskåp	TT	Torktuilare
K/F	Kyl/fryskåp	TM	Tvättmaskin
Spis med fläkt		KM	Kombimaskin
U/M	Högsåp med ugn och mikro	—	Förberett för handdukstork
H	Högsåp	↑	Dusch
M	Mikro	KLK	Klädkammare
Plats för hatthylla		UT	Undertak
— — — —	Förstärkt vägg	■	Pelare

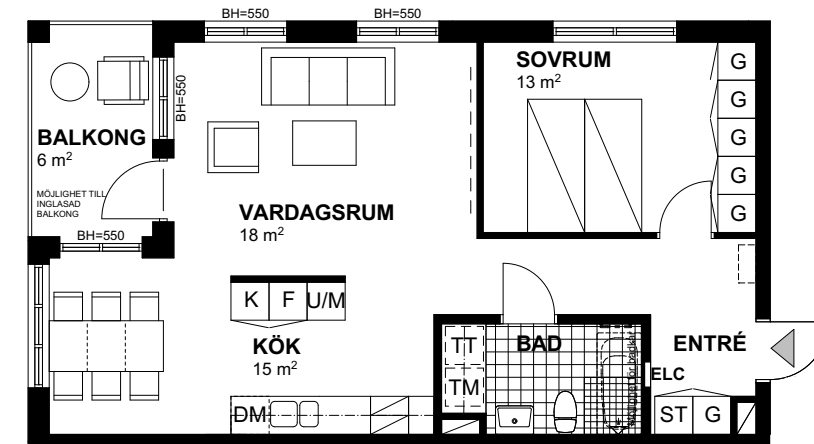
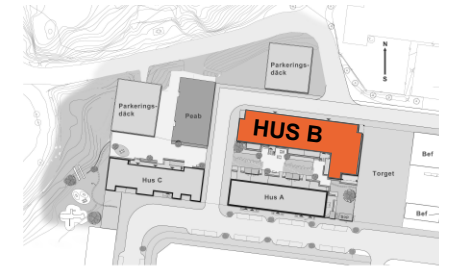
3 rum och kök – 71 m²

BRF MAJOREN
VÄNING 1
LÄGENHET B2 1002

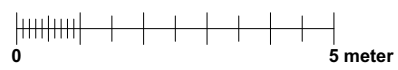


2 rum och kök – 62 m²

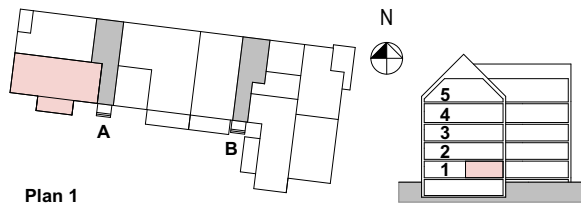
BRF MAJOREN
VÄNING 1
LÄGENHET B2 1003



Takhöjd (TH.) ca 2,5 meter
Där ej annat anges gäller att bröstningshöjd (BH) för fönster är 700 mm



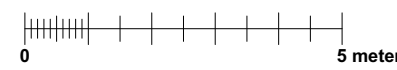
ORIENTERINGSFIGUR



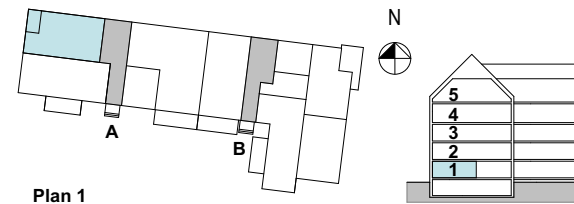
FÖRKLARINGAR

DM	Diskmaskin	G	Garderob
F	Frysskåp	ST	Städskåp
K	Kylskåp	TT	Torktumlare
K/F	Kyl/frysskåp	TM	Tvättmaskin
[Symbol]	Spis med fläkt	KM	Kombimaskin
U/M	Högskåp med ugn och mikro	[Symbol]	Förberett för handdukstork
H	Högskåp	[Symbol]	Dusch
M	Mikro	KLK	Klädkammare
[Symbol]	Plats för hatthylla	UT	Undertak
[Symbol]	Förstärkt vägg	■	Pelare

Takhöjd (TH.) ca 2,5 meter
Där ej annat anges gäller att bröstningshöjd (BH) för fönster är 700 mm



ORIENTERINGSFIGUR

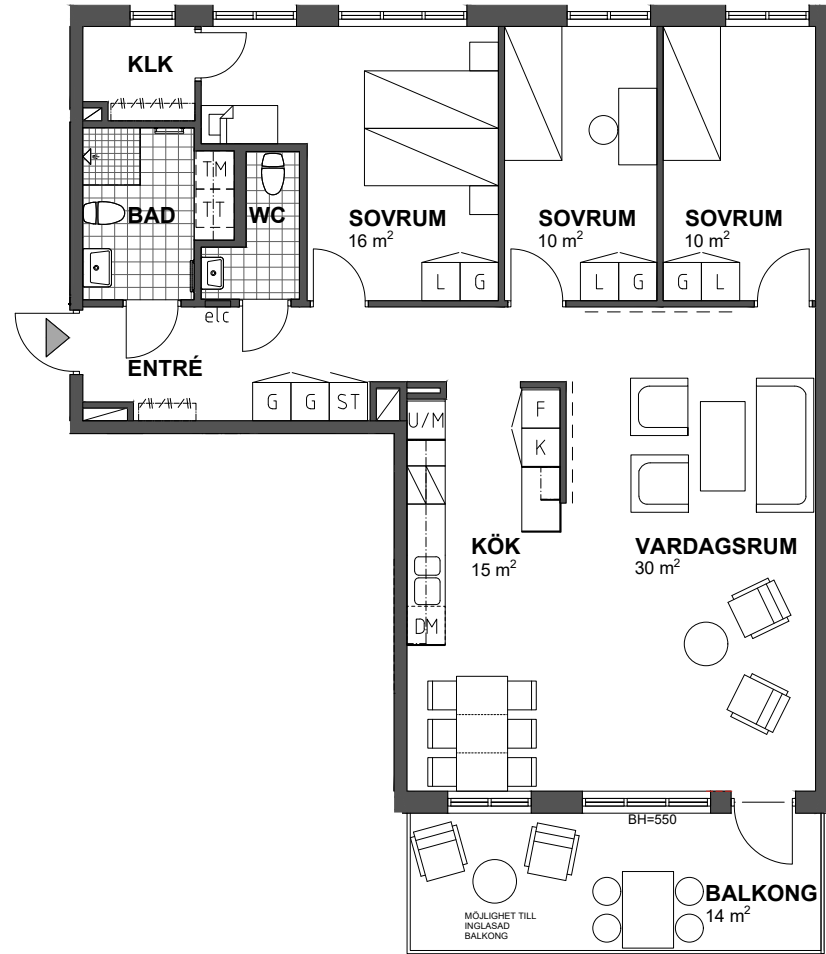
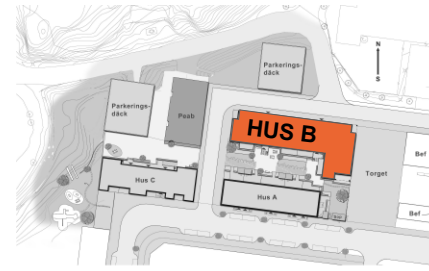


FÖRKLARINGAR

DM	Diskmaskin	G	Garderob
F	Frysskåp	ST	Städskåp
K	Kylskåp	TT	Torktumlare
K/F	Kyl/frysskåp	TM	Tvättmaskin
[Symbol]	Spis med fläkt	KM	Kombimaskin
U/M	Högskåp med ugn och mikro	[Symbol]	Förberett för handdukstork
H	Högskåp	[Symbol]	Dusch
M	Mikro	KLK	Klädkammare
[Symbol]	Plats för hatthylla	UT	Undertak
[Symbol]	Förstärkt vägg	■	Pelare

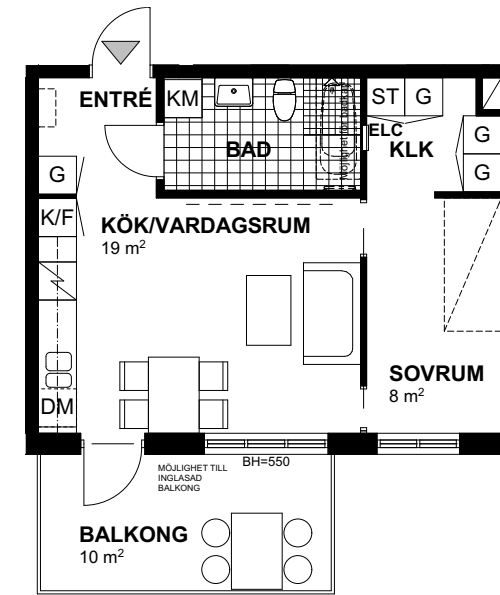
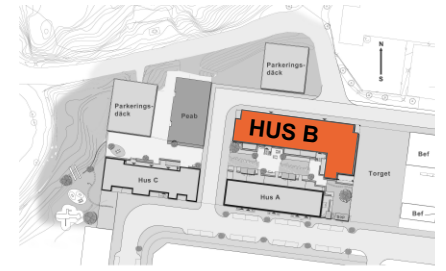
4 rum och kök – 107 m²

BRF MAJOREN
VÄNING 2-3
LÄGENHET B2 1101, B2 1201

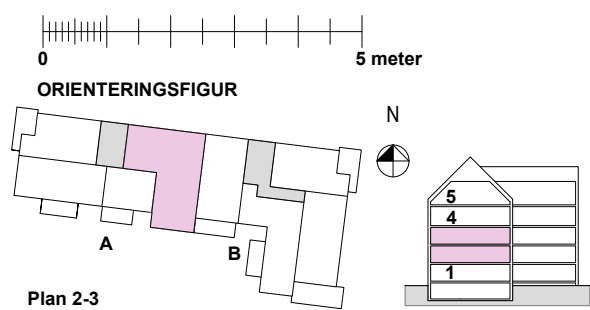


1,5 rum och kök – 41 m²

BRF MAJOREN
VÄNING 2-3
LÄGENHET B2 1102, B2 1202



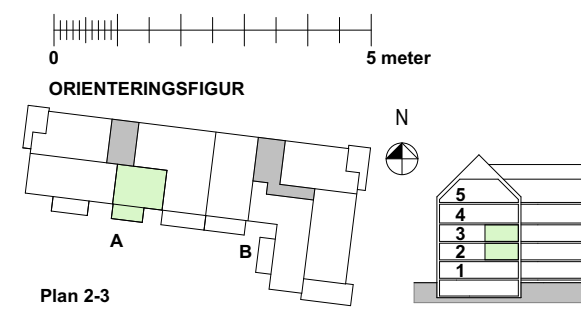
Takhöjd (TH.) ca 2,5 meter
Där ej annat anges gäller att bröstningshöjd (BH) för fönster är 700 mm



FÖRKLARINGAR

- | | | | |
|----------|-------------------------|----------|----------------------------|
| DM | Diskmaskin | G | Garderob |
| F | Frysåp | ST | Stäåp |
| K | Kylåp | TT | Torktumlare |
| K/F | Kyl/frysåp | TM | Tvåttmaskin |
| [Symbol] | Spis med flåkt | KM | Kombimaskin |
| U/M | Högåp med ugn och mikro | [Symbol] | Förberett för handdukstork |
| H | Högåp | [Symbol] | Dusch |
| M | Mikro | KLK | Kläåp |
| [Symbol] | Plats för hatthylla | UT | Undertak |
| [Symbol] | Förstärkt väåp | [Symbol] | Pelare |

Takhöjd (TH.) ca 2,5 meter
Där ej annat anges gäller att bröstningshöjd (BH) för fönster är 700 mm

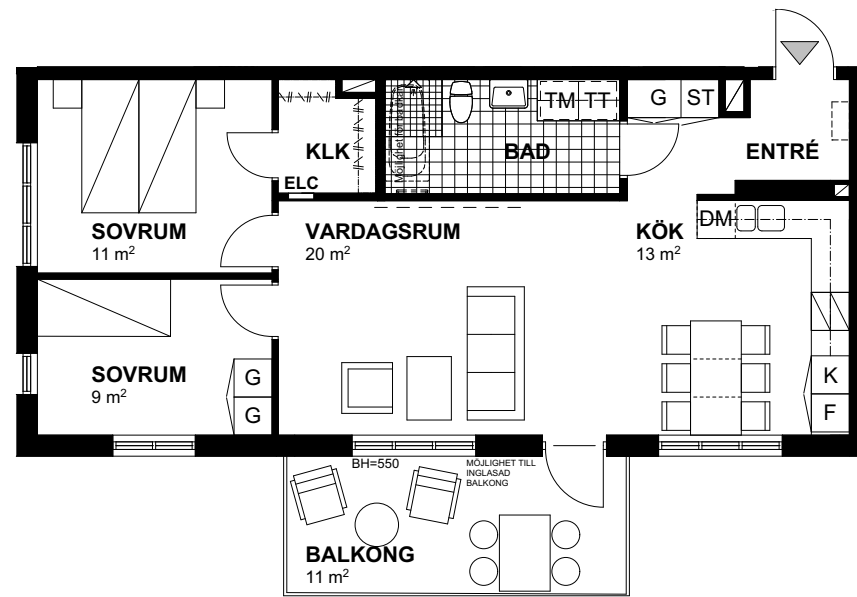
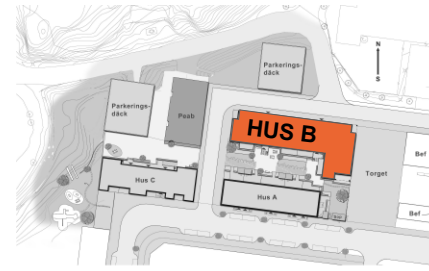


FÖRKLARINGAR

- | | | | |
|----------|-------------------------|----------|----------------------------|
| DM | Diskmaskin | G | Garderob |
| F | Frysåp | ST | Stäåp |
| K | Kylåp | TT | Torktumlare |
| K/F | Kyl/frysåp | TM | Tvåttmaskin |
| [Symbol] | Spis med flåkt | KM | Kombimaskin |
| U/M | Högåp med ugn och mikro | [Symbol] | Förberett för handdukstork |
| H | Högåp | [Symbol] | Dusch |
| M | Mikro | KLK | Kläåp |
| [Symbol] | Plats för hatthylla | UT | Undertak |
| [Symbol] | Förstärkt väåp | [Symbol] | Pelare |

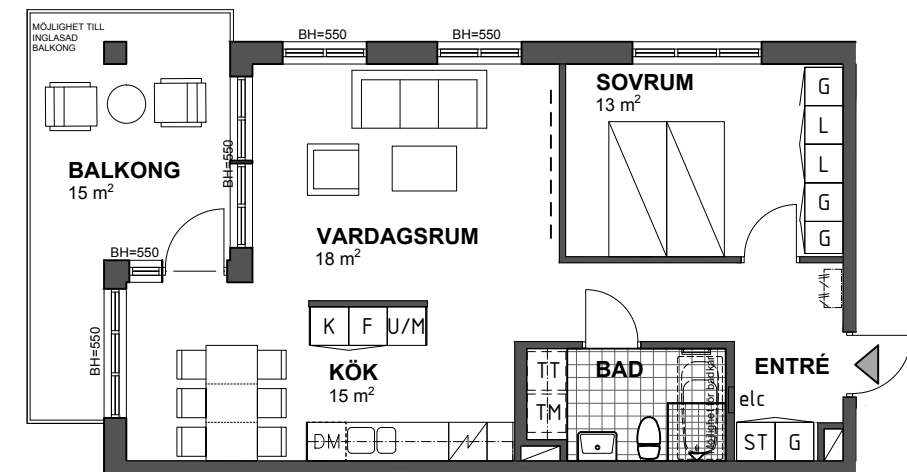
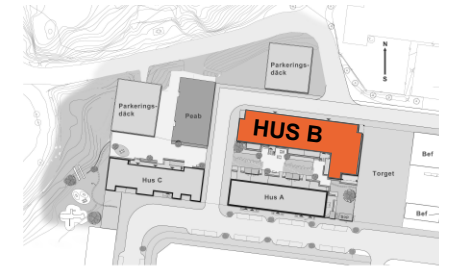
3 rum och kök – 71 m²

BRF MAJOREN
VÄNING 2-3
LÄGENHET B2 1103, B2 1203

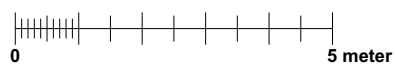


2 rum och kök – 62 m²

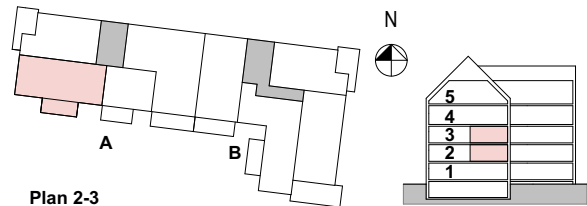
BRF MAJOREN
VÄNING 2-3
LÄGENHET B2 1104, B2 1204



Takhöjd (TH.) ca 2,5 meter
Där ej annat anges gäller att bröstningshöjd (BH) för fönster är 700 mm



ORIENTERINGSFIGUR

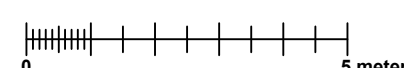


Plan 2-3

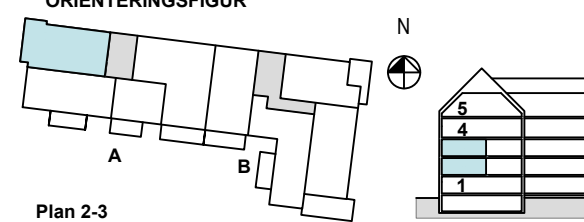
FÖRKLARINGAR

DM	Diskmaskin	G	Garderob
F	Frysskåp	ST	Städskåp
K	Kylskåp	TT	Torktumlare
K/F	Kyl/frysskåp	TM	Tvättmaskin
[Symbol]	Spis med fläkt	KM	Kombimaskin
U/M	Högskåp med ugn och mikro	[Symbol]	Förberett för handdukstork
H	Högskåp	[Symbol]	Dusch
M	Mikro	KLK	Klädkammare
[Symbol]	Plats för hatthylla	UT	Undertak
[Symbol]	Förstärkt vägg	■	Pelare

Takhöjd (TH.) ca 2,5 meter
Där ej annat anges gäller att bröstningshöjd (BH) för fönster är 700 mm



ORIENTERINGSFIGUR



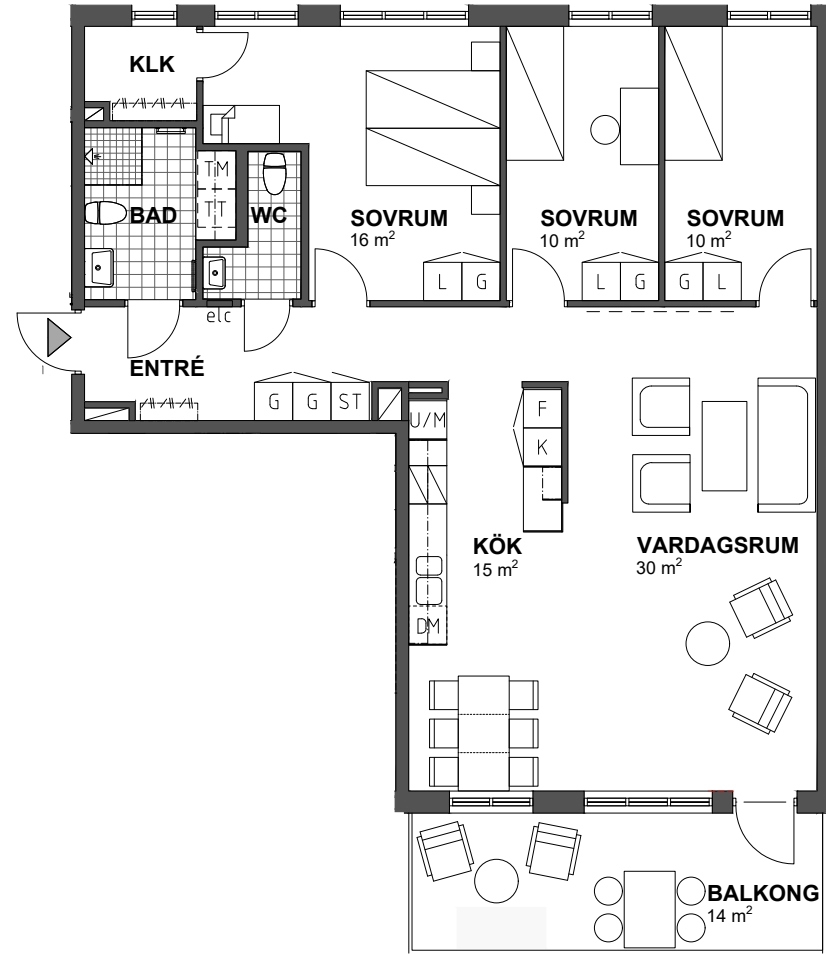
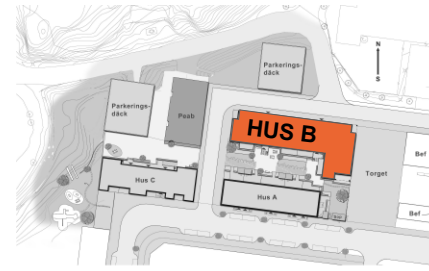
Plan 2-3

FÖRKLARINGAR

DM	Diskmaskin	G	Garderob
F	Frysskåp	ST	Städskåp
K	Kylskåp	TT	Torktumlare
K/F	Kyl/frysskåp	TM	Tvättmaskin
[Symbol]	Spis med fläkt	KM	Kombimaskin
U/M	Högskåp med ugn och mikro	[Symbol]	Förberett för handdukstork
H	Högskåp	[Symbol]	Dusch
M	Mikro	KLK	Klädkammare
[Symbol]	Plats för hatthylla	UT	Undertak
[Symbol]	Förstärkt vägg	■	Pelare

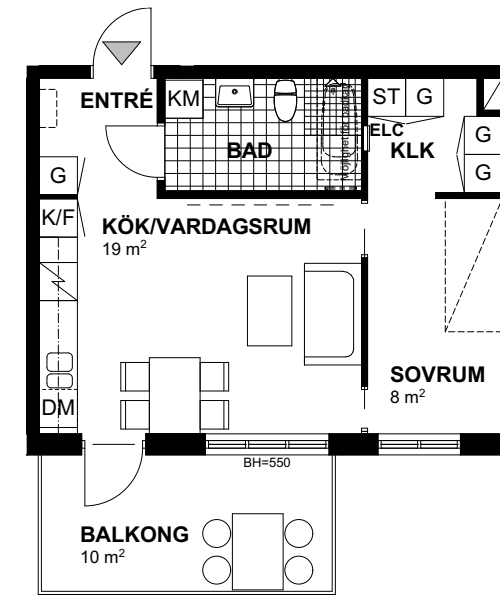
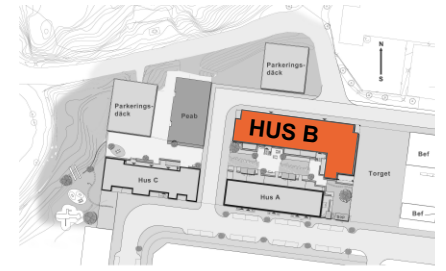
4 rum och kök – 107 m²

BRF MAJOREN
VÄNING 4
LÄGENHET B2 1301

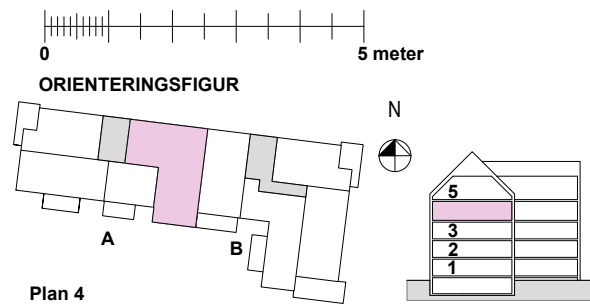


1,5 rum och kök – 41 m²

BRF MAJOREN
VÄNING 4
LÄGENHET B2 1302



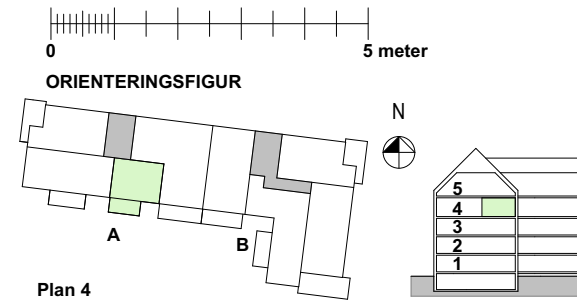
Takhöjd (TH.) ca 2,8 meter
Där ej annat anges gäller att bröstningshöjd (BH) för fönster är 700 mm



FÖRKLARINGAR

- | | | | |
|---------------------|--------------------------|-----|----------------------------|
| DM | Diskmaskin | G | Garderob |
| F | Frysskåp | ST | Städsåp |
| K | Kylskåp | TT | Torktumlare |
| K/F | Kyl/frysskåp | TM | Tvättmaskin |
| Spis med fläkt | | KM | Kombimaskin |
| U/M | Högsåp med ugn och mikro | — | Förberett för handdukstork |
| H | Högsåp | ↑ | Dusch |
| M | Mikro | KLK | Klädkammare |
| Plats för hatthylla | | UT | Undertak |
| — | Förstärkt vägg | ■ | Pelare |

Takhöjd (TH.) ca 2,8 meter
Där ej annat anges gäller att bröstningshöjd (BH) för fönster är 700 mm

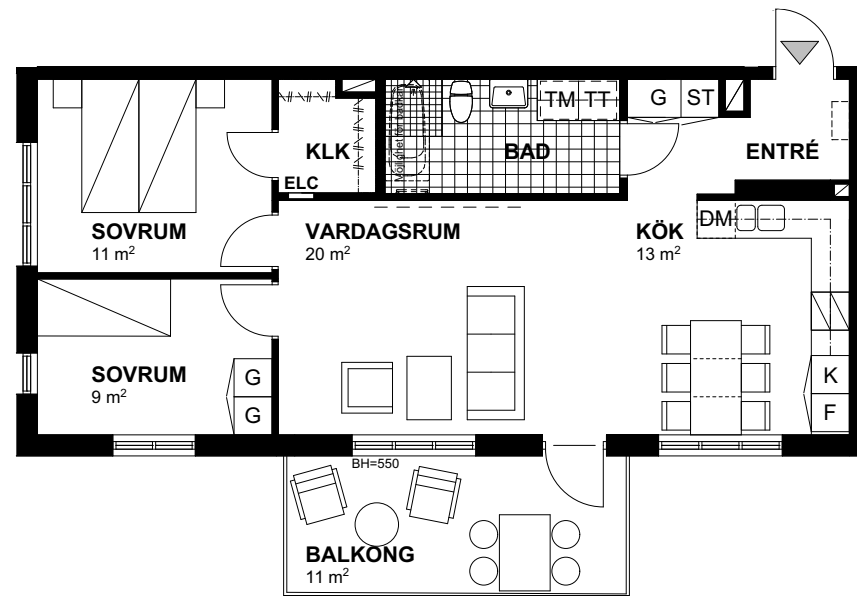
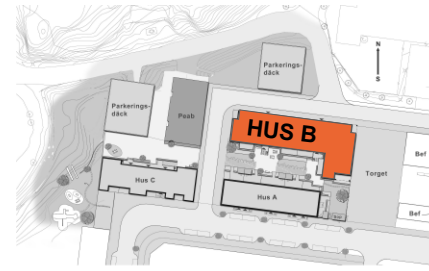


FÖRKLARINGAR

- | | | | |
|---------------------|--------------------------|-----|----------------------------|
| DM | Diskmaskin | G | Garderob |
| F | Frysskåp | ST | Städsåp |
| K | Kylskåp | TT | Torktumlare |
| K/F | Kyl/frysskåp | TM | Tvättmaskin |
| Spis med fläkt | | KM | Kombimaskin |
| U/M | Högsåp med ugn och mikro | — | Förberett för handdukstork |
| H | Högsåp | ↑ | Dusch |
| M | Mikro | KLK | Klädkammare |
| Plats för hatthylla | | UT | Undertak |
| — | Förstärkt vägg | ■ | Pelare |

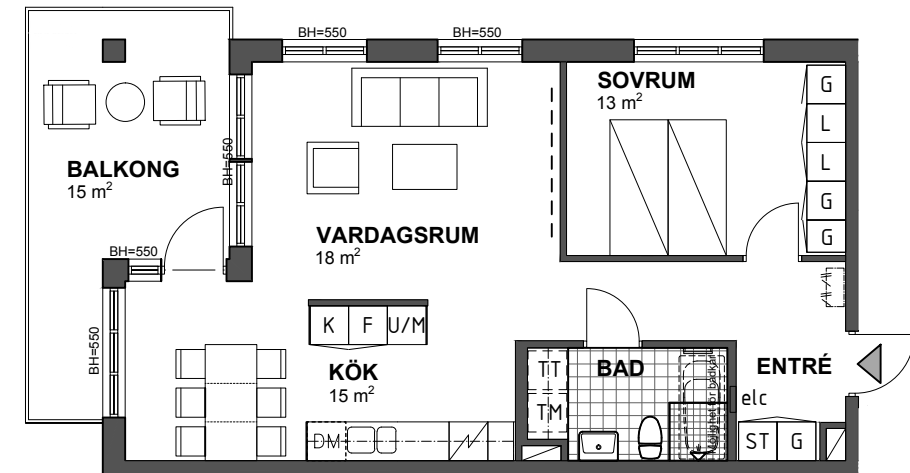
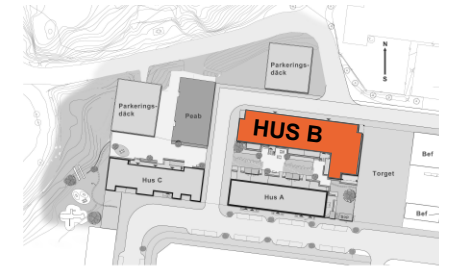
3 rum och kök – 71 m²

BRF MAJOREN
VÄNING 4
LÄGENHET B2 1303

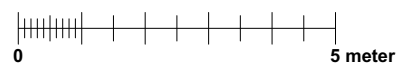


2 rum och kök – 62 m²

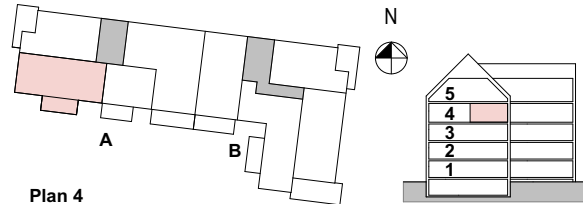
BRF MAJOREN
VÄNING 4
LÄGENHET B2 1304



Takhöjd (TH.) ca 2,8 meter
Där ej annat anges gäller att bröstningshöjd (BH) för fönster är 700 mm



ORIENTERINGSFIGUR

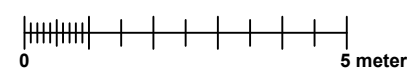


Plan 4

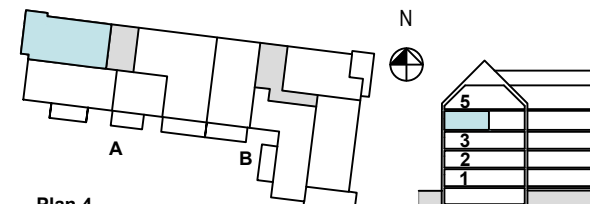
FÖRKLARINGAR

Diskmaskin	Garderob
Frysskåp	Städskåp
Kylskåp	Torktumlare
Kyl/frysskåp	Tvättmaskin
Spis med fläkt	Kombimaskin
Högskåp med ugn och mikro	Förberett för handdukstork
Högskåp	Dusch
Mikro	Klädkammare
Plats för hatthylla	Undertak
Förstärkt vägg	Pelare

Takhöjd (TH.) ca 2,8 meter
Där ej annat anges gäller att bröstningshöjd (BH) för fönster är 700 mm



ORIENTERINGSFIGUR



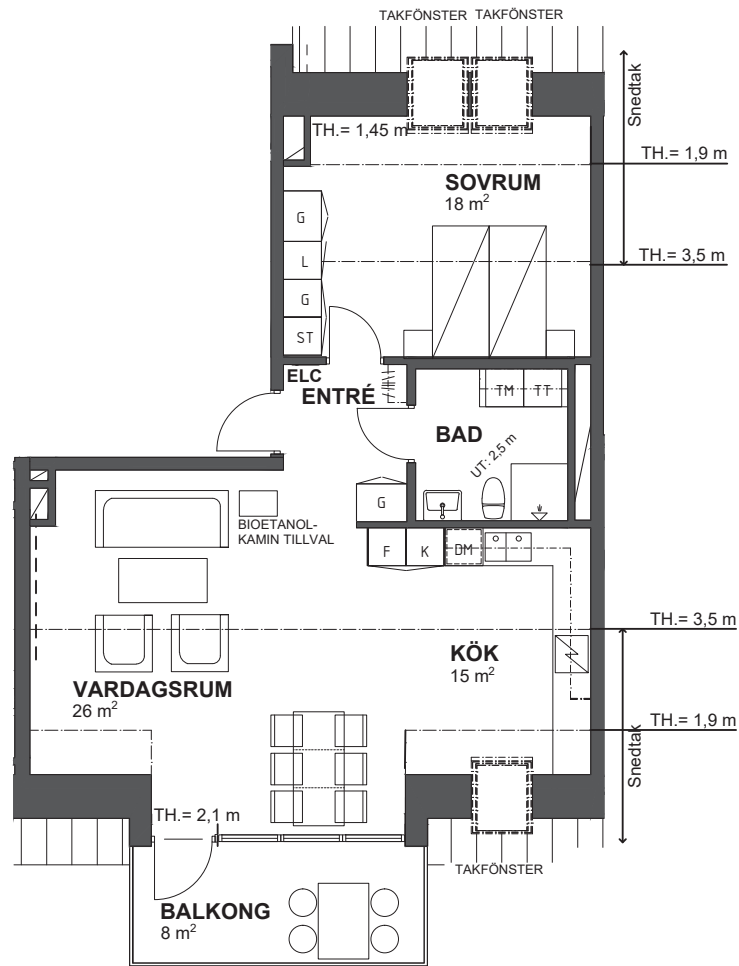
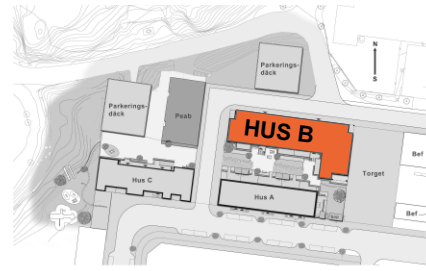
Plan 4

FÖRKLARINGAR

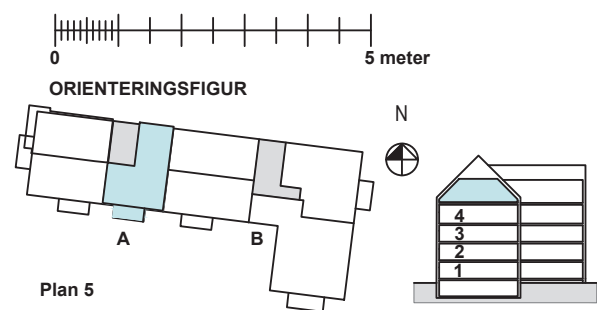
Diskmaskin	Garderob
Frysskåp	Städskåp
Kylskåp	Torktumlare
Kyl/frysskåp	Tvättmaskin
Spis med fläkt	Kombimaskin
Högskåp med ugn och mikro	Förberett för handdukstork
Högskåp	Dusch
Mikro	Klädkammare
Plats för hatthylla	Undertak
Förstärkt vägg	Pelare

2 rum och kök – 70 m²

BRF MAJOREN
VÅNING 5
LÄGENHET B2 1401



Takhöjd (TH.) ca 1,1-3,5 meter
Bröstningshöjd (BH) för fönster är 0 mm (gäller ej takfönster)

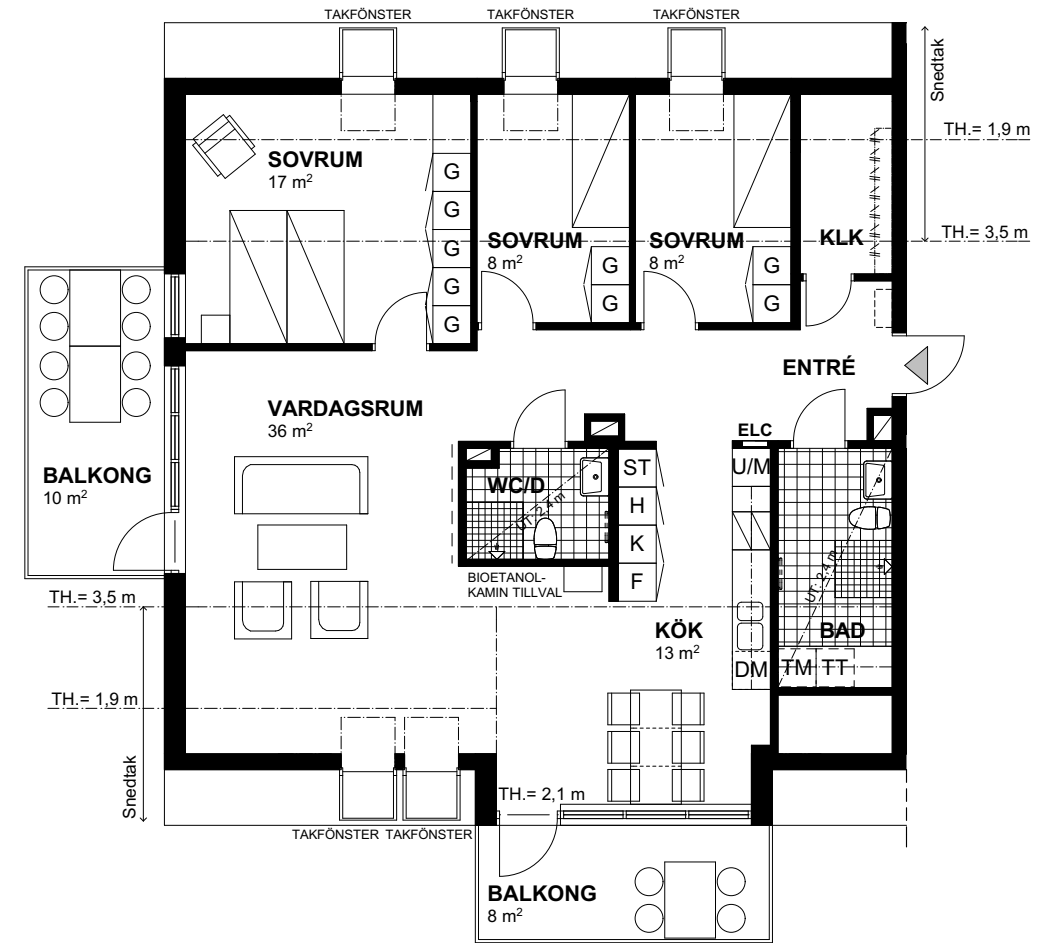
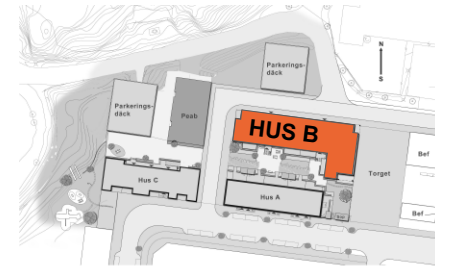


FÖRKLARINGAR

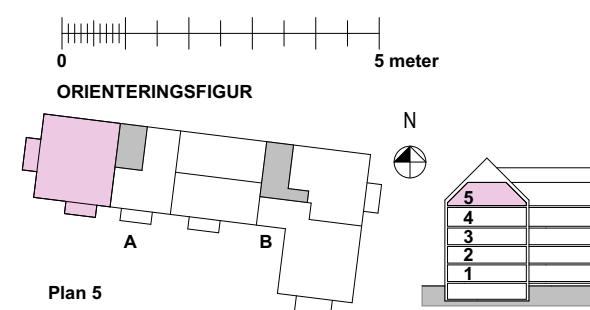
DM	Diskmaskin	G	Garderob
F	Frysskåp	ST	Städskåp
K	Kylskåp	TT	Torktumlare
K/F	Kyl/frysskåp	TM	Tvättmaskin
[Symbol]	Spis med fläkt	KM	Kombimaskin
U/M	Högsåp med ugn och mikro	[Symbol]	Förberett för handdukstork
H	Högsåp	[Symbol]	Dusch
M	Mikro	KLK	Klädkammare
[Symbol]	Plats för hatthylla	UT	Undertak
[Symbol]	Förstärkt vägg	[Symbol]	Pelare

4 rum och kök – 115 m²

BRF MAJOREN
VÅNING 5
LÄGENHET B2 1402



Takhöjd (TH.) ca 1,1-3,5 meter
Bröstningshöjd (BH) för fönster är 0 mm (gäller ej takfönster)

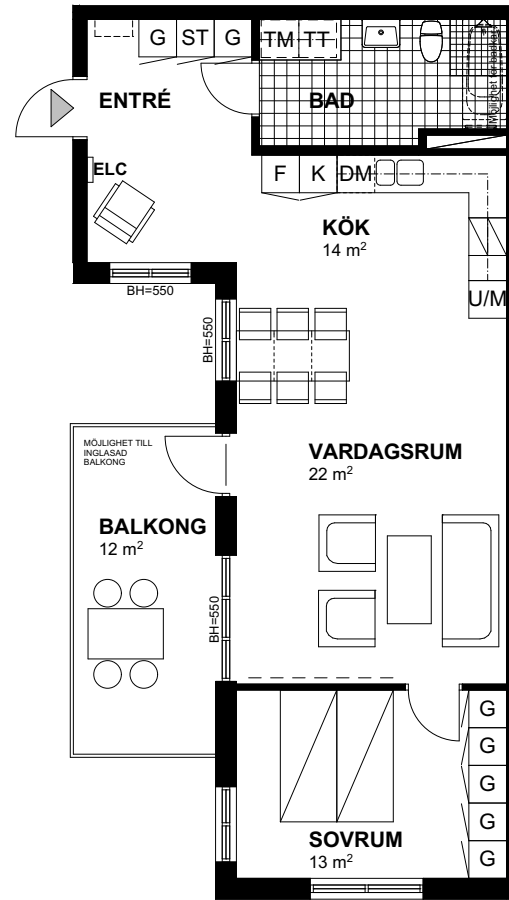
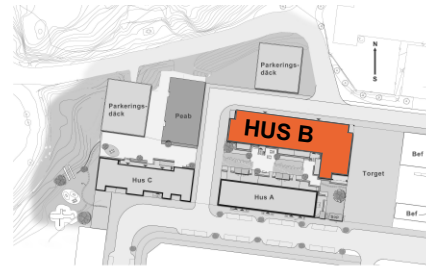


FÖRKLARINGAR

DM	Diskmaskin	G	Garderob
F	Frysskåp	ST	Städskåp
K	Kylskåp	TT	Torktumlare
K/F	Kyl/frysskåp	TM	Tvättmaskin
[Symbol]	Spis med fläkt	KM	Kombimaskin
U/M	Högsåp med ugn och mikro	[Symbol]	Förberett för handdukstork
H	Högsåp	[Symbol]	Dusch
M	Mikro	KLK	Klädkammare
[Symbol]	Plats för hatthylla	UT	Undertak
[Symbol]	Förstärkt vägg	[Symbol]	Pelare

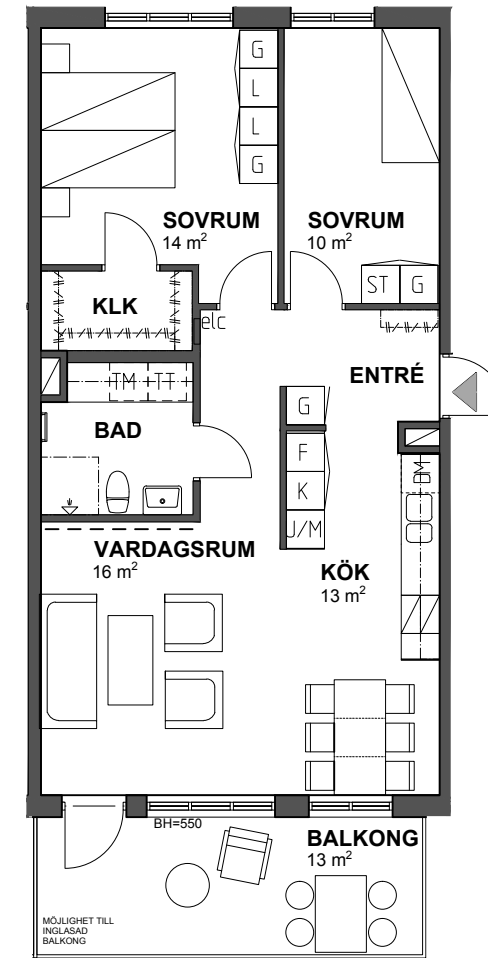
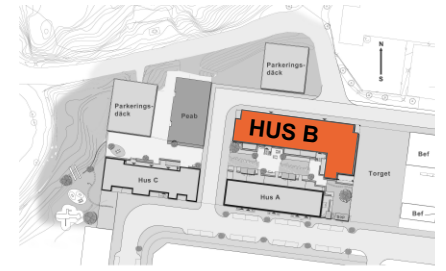
2 rum och kök – 67 m²

BRF MAJOREN
VÄNING 1
LÄGENHET B4 1001

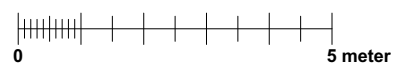


3 rum och kök – 74 m²

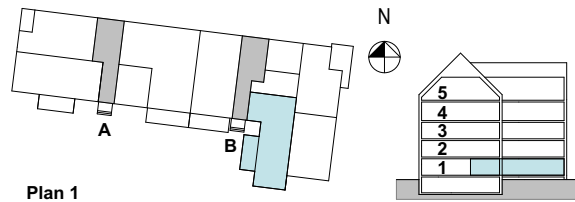
BRF MAJOREN
VÄNING 1
LÄGENHET B4 1002



Takhöjd (TH.) ca 2,5 meter
Där ej annat anges gäller att bröstningshöjd (BH) för fönster är 700 mm



ORIENTERINGSFIGUR

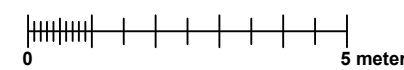


Plan 1

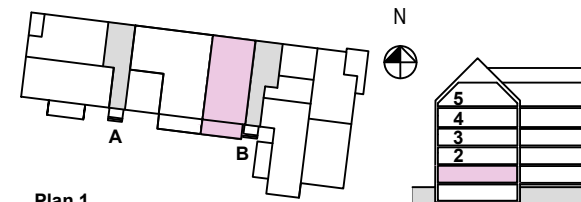
FÖRKLARINGAR

	Diskmaskin		Garderob
	Frysskåp		Städskåp
	Kylskåp		Torktumlare
	Kyl/frysskåp		Tvättmaskin
	Spis med fläkt		Kombimaskin
	Högskåp med ugn och mikro		Förberett för handdukstork
	Högskåp		Dusch
	Mikro		Klädskåp
	Plats för hatthylla		Undertak
	Förstärkt vägg		Pelare

Takhöjd (TH.) ca 2,5 meter
Där ej annat anges gäller att bröstningshöjd (BH) för fönster är 700 mm



ORIENTERINGSFIGUR



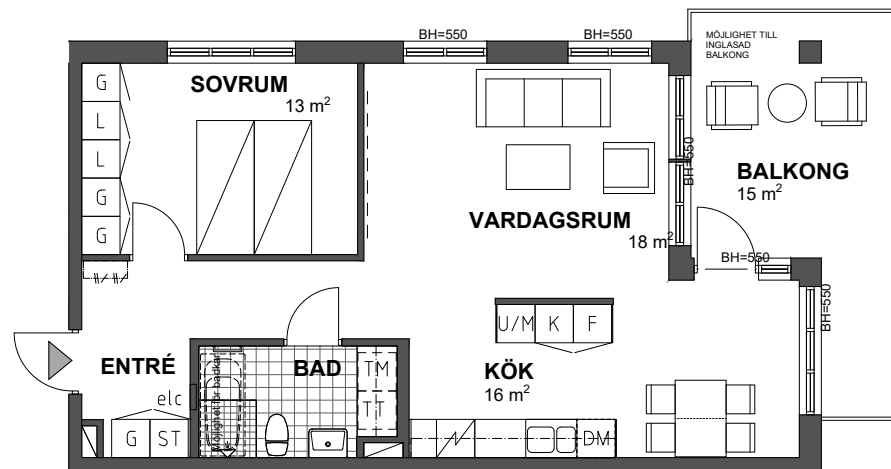
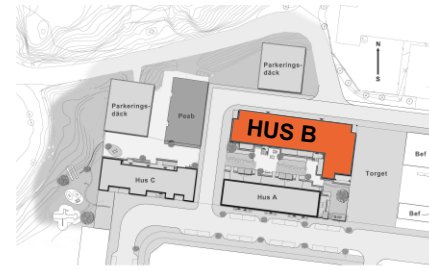
Plan 1

FÖRKLARINGAR

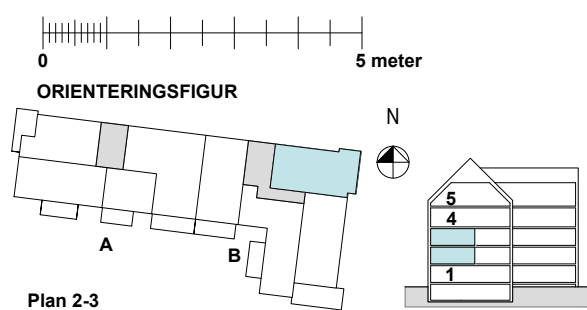
	Diskmaskin		Garderob
	Frysskåp		Städskåp
	Kylskåp		Torktumlare
	Kyl/frysskåp		Tvättmaskin
	Spis med fläkt		Kombimaskin
	Högskåp med ugn och mikro		Förberett för handdukstork
	Högskåp		Dusch
	Mikro		Klädskåp
	Plats för hatthylla		Undertak
	Förstärkt vägg		Pelare

2 rum och kök – 62 m²

BRF MAJOREN
VÄNING 2-3
LÄGENHET B4 1101, B4 1201



Takhöjd (TH.) ca 2,5 meter
Där ej annat anges gäller att bröstningshöjd (BH) för fönster är 700 mm

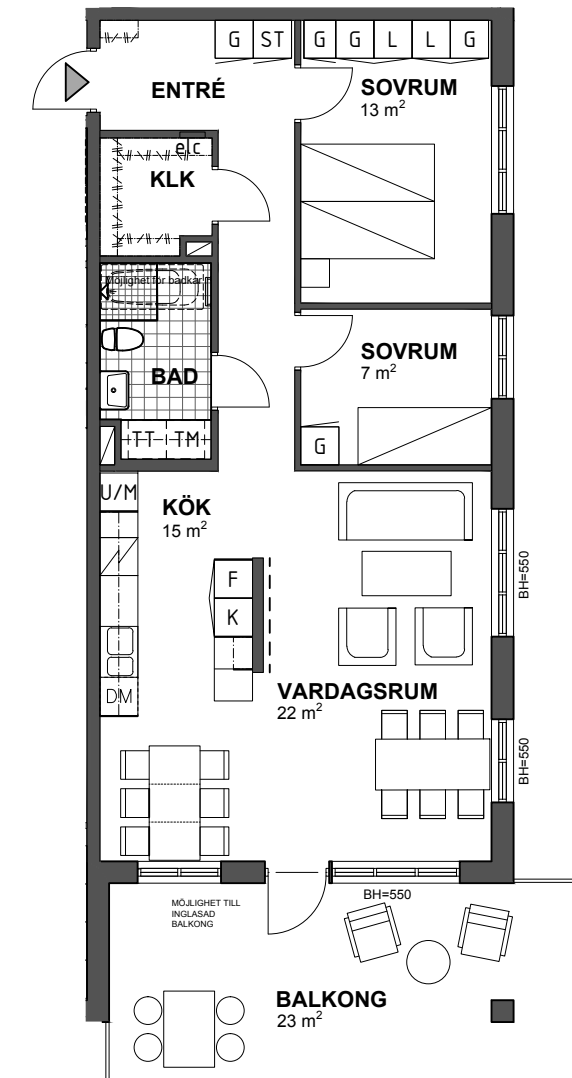
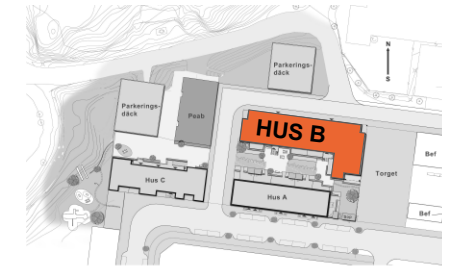


FÖRKLARINGAR

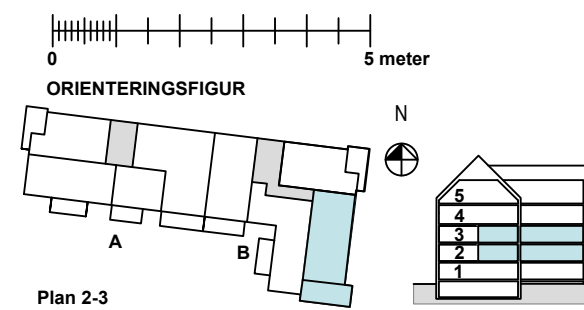
DM	Diskmaskin	G	Garderob
F	Frysskåp	ST	Städskåp
K	Kylskåp	TT	Torktumlare
K/F	Kyl/frysskåp	TM	Tvättmaskin
[Symbol]	Spis med fläkt	KM	Kombimaskin
U/M	Högsåp med ugn och mikro	[Symbol]	Förberett för handdukstork
H	Högsåp	[Symbol]	Dusch
M	Mikro	KLK	Klädkammare
[Symbol]	Plats för hatthylla	UT	Undertak
[Symbol]	Förstärkt vägg	■	Pelare

3 rum och kök – 81 m²

BRF MAJOREN
VÄNING 2-3
LÄGENHET B4 1102, B4 1202



Takhöjd (TH.) ca 2,5 meter
Där ej annat anges gäller att bröstningshöjd (BH) för fönster är 700 mm

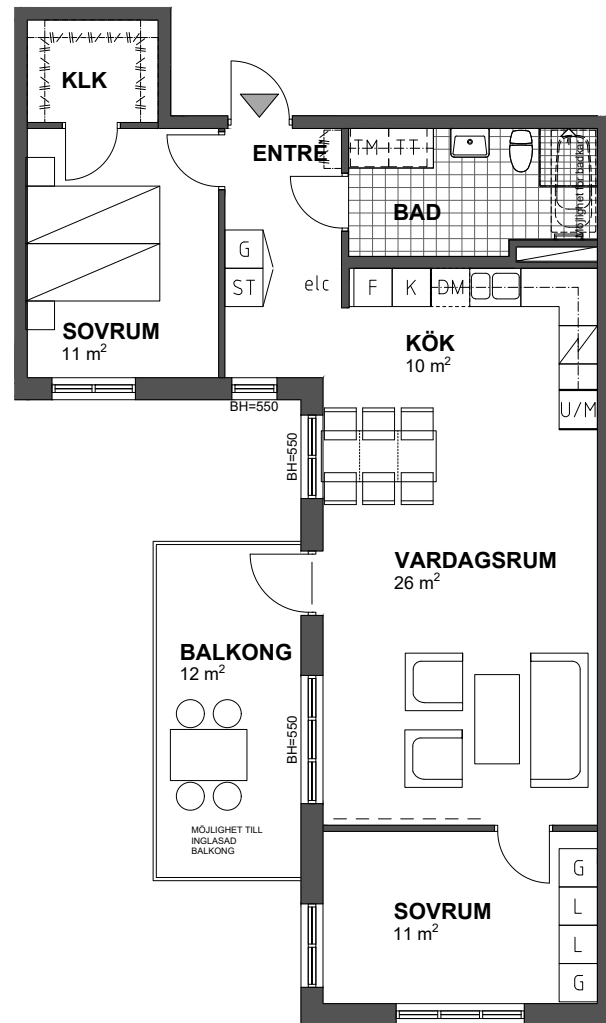
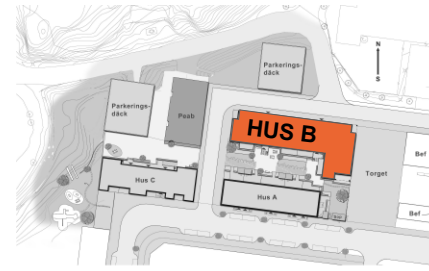


FÖRKLARINGAR

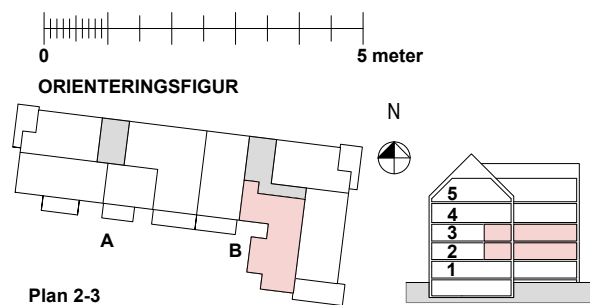
DM	Diskmaskin	G	Garderob
F	Frysskåp	ST	Städskåp
K	Kylskåp	TT	Torktumlare
K/F	Kyl/frysskåp	TM	Tvättmaskin
[Symbol]	Spis med fläkt	KM	Kombimaskin
U/M	Högsåp med ugn och mikro	[Symbol]	Förberett för handdukstork
H	Högsåp	[Symbol]	Dusch
M	Mikro	KLK	Klädkammare
[Symbol]	Plats för hatthylla	UT	Undertak
[Symbol]	Förstärkt vägg	■	Pelare

3 rum och kök – 80 m²

BRF MAJOREN
VÄNING 2-3
LÄGENHET B4 1103, B4 1203



Takhöjd (TH.) ca 2,5 meter
Där ej annat anges gäller att bröstningshöjd (BH) för fönster är 700 mm

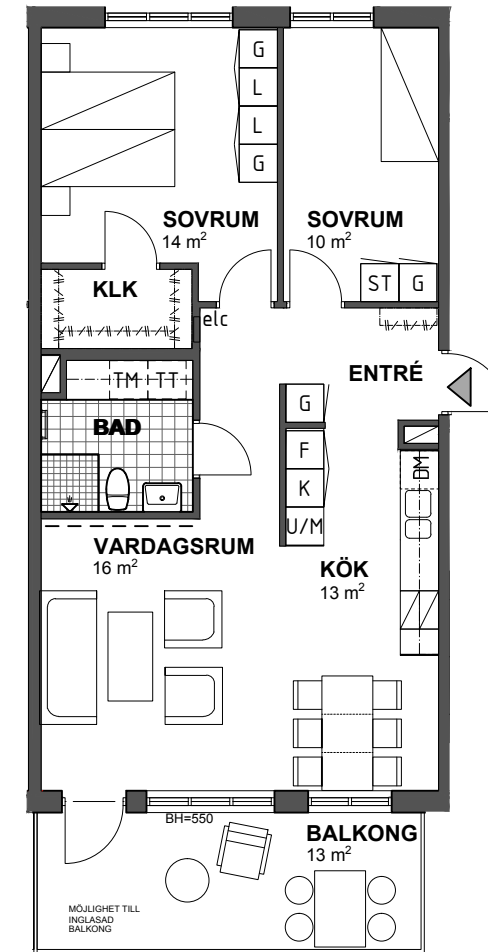
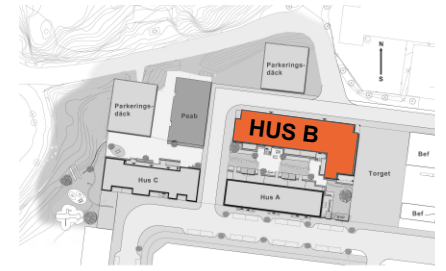


FÖRKLARINGAR

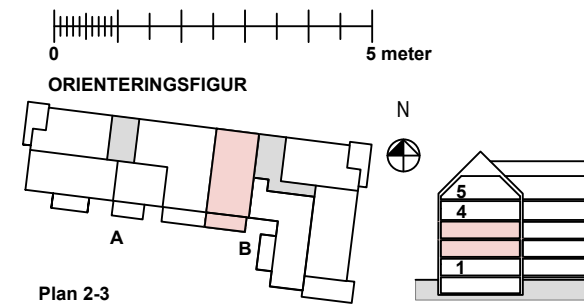
- | | | | |
|----------|---------------------------|----------|----------------------------|
| DM | Diskmaskin | G | Garderob |
| F | Frysskåp | ST | Städskåp |
| K | Kylskåp | TT | Torktumlare |
| K/F | Kyl/frysskåp | TM | Tvättmaskin |
| [Symbol] | Spis med fläkt | KM | Kombimaskin |
| U/M | Högskåp med ugn och mikro | [Symbol] | Förberett för handdukstork |
| H | Högskåp | [Symbol] | Dusch |
| M | Mikro | KLK | Klädskåp |
| [Symbol] | Plats för hatthylla | UT | Undertak |
| [Symbol] | Förstärkt vägg | ■ | Pelare |

3 rum och kök – 74 m²

BRF MAJOREN
VÄNING 2-3
LÄGENHET B4 1104, B4 1204



Takhöjd (TH.) ca 2,5 meter
Där ej annat anges gäller att bröstningshöjd (BH) för fönster är 700 mm

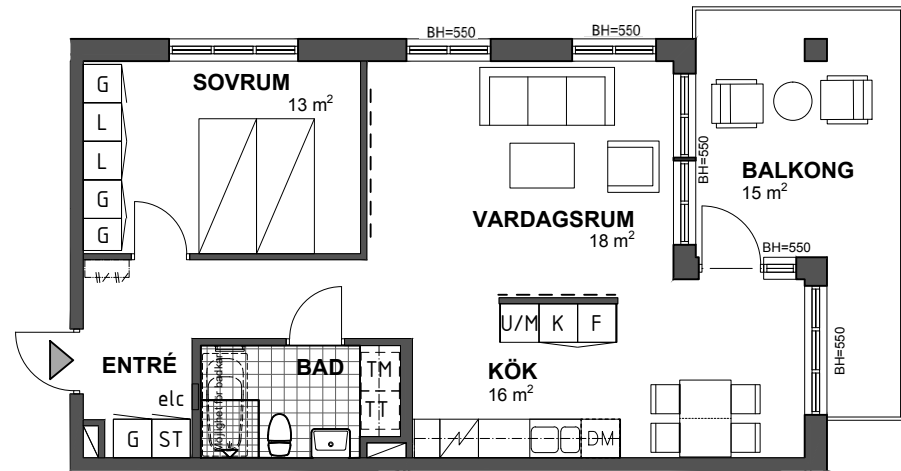
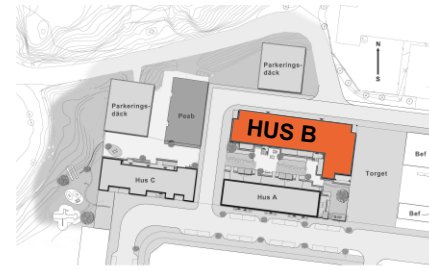


FÖRKLARINGAR

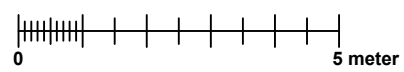
- | | | | |
|----------|---------------------------|----------|----------------------------|
| DM | Diskmaskin | G | Garderob |
| F | Frysskåp | ST | Städskåp |
| K | Kylskåp | TT | Torktumlare |
| K/F | Kyl/frysskåp | TM | Tvättmaskin |
| [Symbol] | Spis med fläkt | KM | Kombimaskin |
| U/M | Högskåp med ugn och mikro | [Symbol] | Förberett för handdukstork |
| H | Högskåp | [Symbol] | Dusch |
| M | Mikro | KLK | Klädskåp |
| [Symbol] | Plats för hatthylla | UT | Undertak |
| [Symbol] | Förstärkt vägg | ■ | Pelare |

2 rum och kök – 62 m²

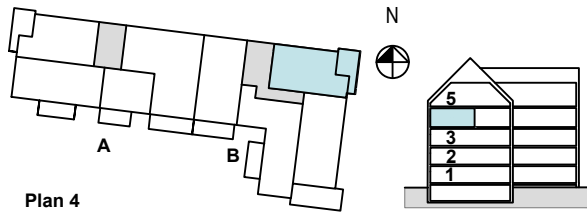
BRF MAJOREN
VÄNING 4
LÄGENHET B4 1301



Takhöjd (TH.) ca 2,8 meter
Där ej annat anges gäller att bröstningshöjd (BH) för fönster är 700 mm



ORIENTERINGSGRÄNS



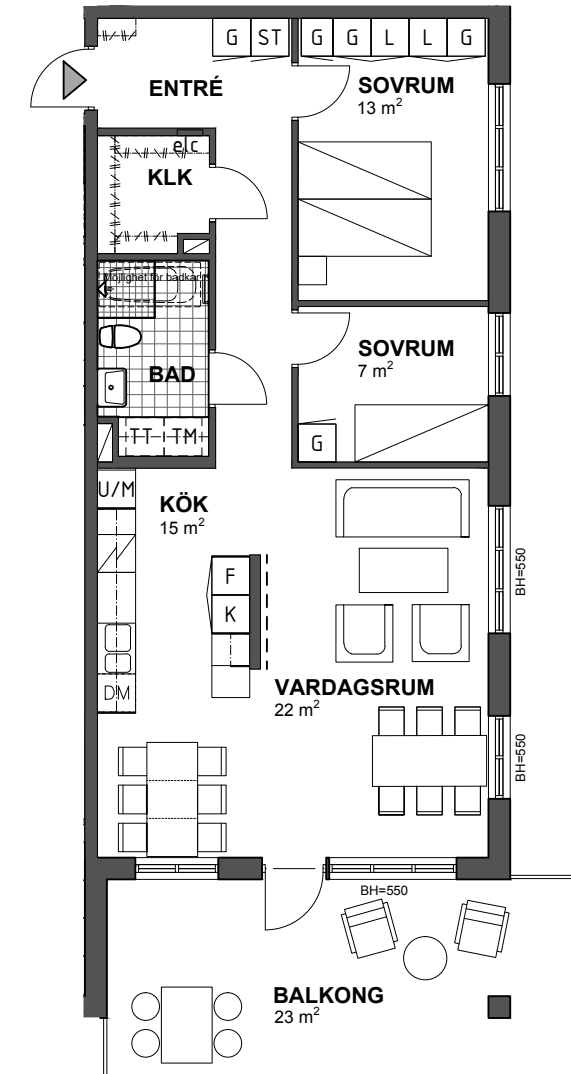
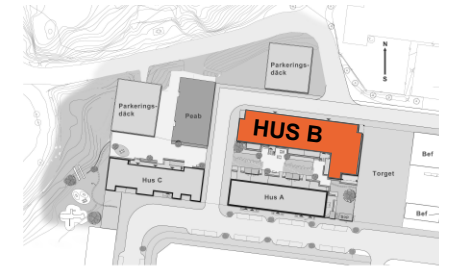
Plan 4

FÖRKLARINGAR

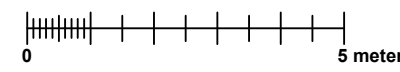
DM	Diskmaskin	G	Garderob
F	Frysskåp	ST	Städsåp
K	Kylskåp	TT	Torktumlare
K/F	Kyl/frysskåp	TM	Tvättmaskin
[Symbol]	Spis med fläkt	KM	Kombimaskin
U/M	Högsåp med ugn och mikro	[Symbol]	Förberett för handdukstork
H	Högsåp	[Symbol]	Dusch
M	Mikro	KLK	Klädkammare
[Symbol]	Plats för hatthylla	UT	Undertak
[Symbol]	Förstärkt vägg	■	Pelare

3 rum och kök – 81 m²

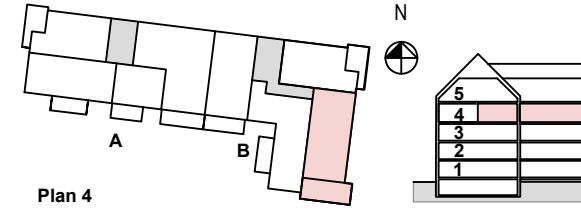
BRF MAJOREN
VÄNING 4
LÄGENHET B4 1302



Takhöjd (TH.) ca 2,8 meter
Där ej annat anges gäller att bröstningshöjd (BH) för fönster är 700 mm



ORIENTERINGSGRÄNS



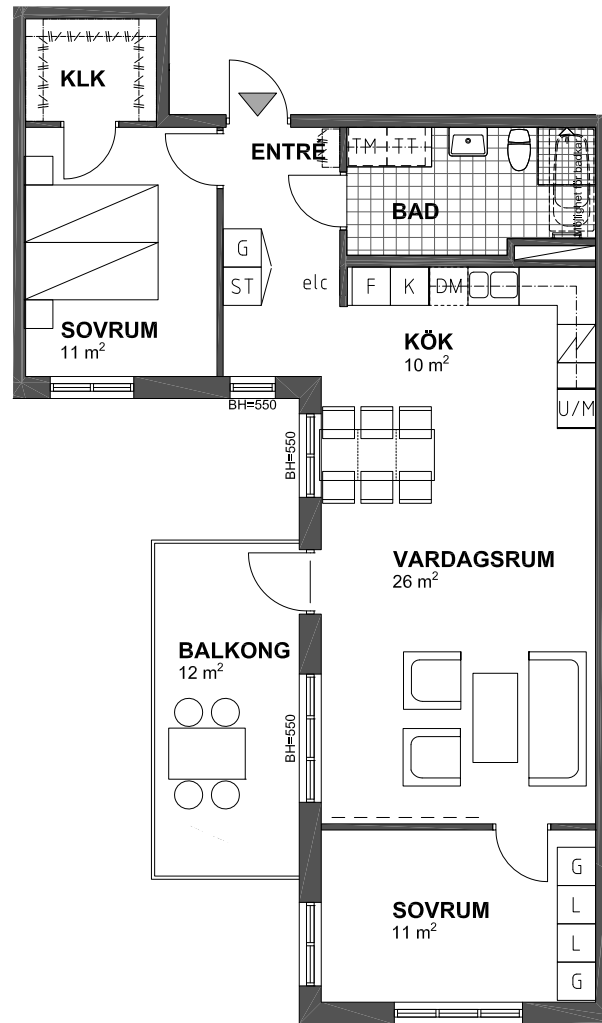
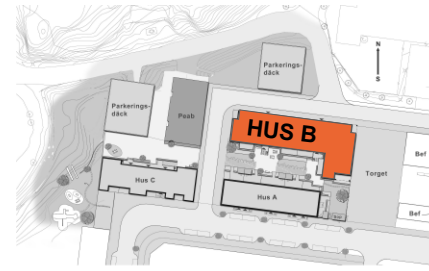
Plan 4

FÖRKLARINGAR

DM	Diskmaskin	G	Garderob
F	Frysskåp	ST	Städsåp
K	Kylskåp	TT	Torktumlare
K/F	Kyl/frysskåp	TM	Tvättmaskin
[Symbol]	Spis med fläkt	KM	Kombimaskin
U/M	Högsåp med ugn och mikro	[Symbol]	Förberett för handdukstork
H	Högsåp	[Symbol]	Dusch
M	Mikro	KLK	Klädkammare
[Symbol]	Plats för hatthylla	UT	Undertak
[Symbol]	Förstärkt vägg	■	Pelare

3 rum och kök – 80 m²

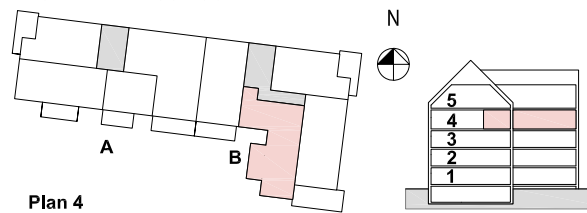
BRF MAJOREN
VÄNING 4
LÄGENHET B4 1303



Takhöjd (TH.) ca 2,8 meter
Där ej annat anges gäller att bröstningshöjd (BH) för fönster är 700 mm



ORIENTERINGSFIGUR



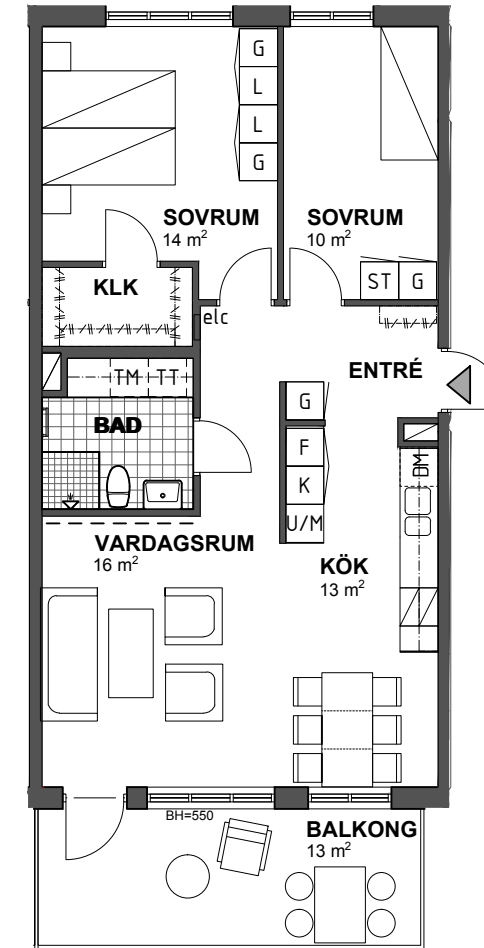
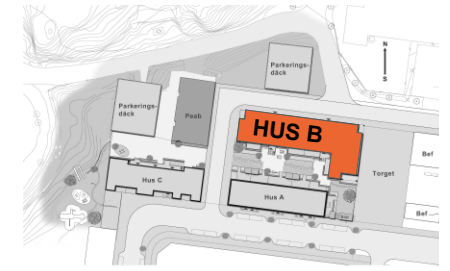
Plan 4

FÖRKLARINGAR

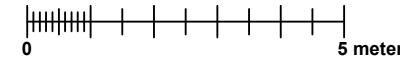
DM	Diskmaskin	G	Garderob
F	Frysskåp	ST	Städsåp
K	Kylskåp	TT	Torktumlare
K/F	Kyl/frysskåp	TM	Tvättmaskin
Spis med fläkt		KM	Kombimaskin
U/M	Högsåp med ugn och mikro	—	Förberett för handdukstork
H	Högsåp	Dusch	
M	Mikro	KLK	Klädkammare
Plats för hatthylla		UT	Undertak
—	Förstärkt vägg	■	Pelare

3 rum och kök – 74 m²

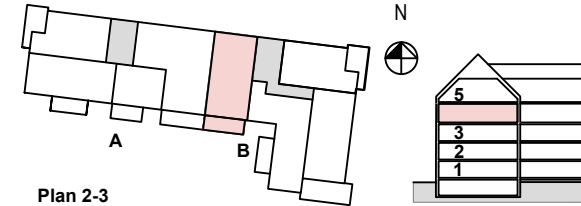
BRF MAJOREN
VÄNING 4
LÄGENHET B4 1304



Takhöjd (TH.) ca 2,8 meter
Där ej annat anges gäller att bröstningshöjd (BH) för fönster är 700 mm



ORIENTERINGSFIGUR



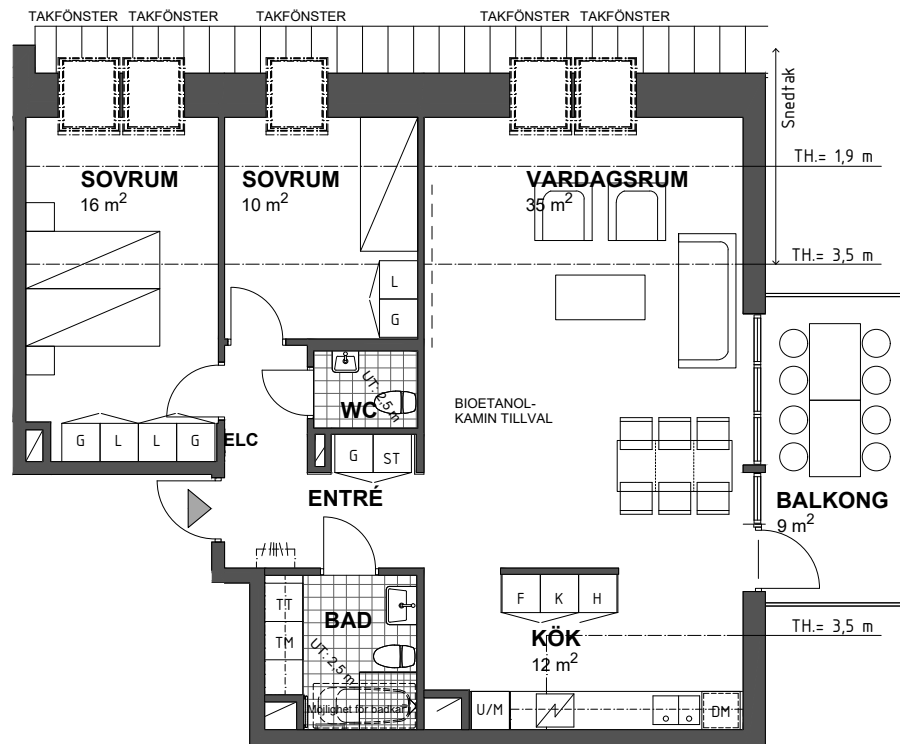
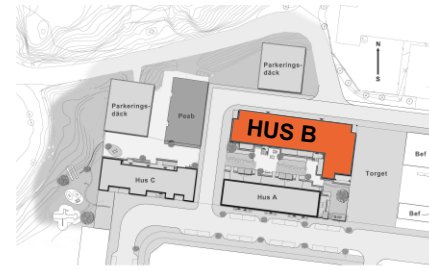
Plan 2-3

FÖRKLARINGAR

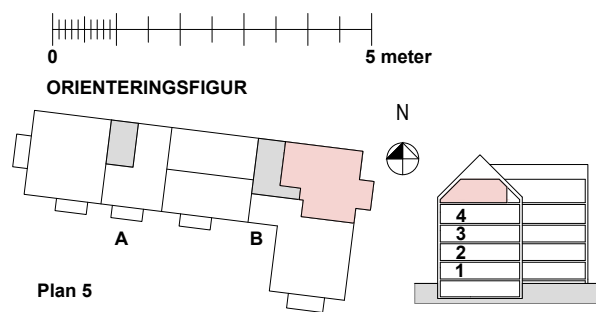
DM	Diskmaskin	G	Garderob
F	Frysskåp	ST	Städsåp
K	Kylskåp	TT	Torktumlare
K/F	Kyl/frysskåp	TM	Tvättmaskin
Spis med fläkt		KM	Kombimaskin
U/M	Högsåp med ugn och mikro	—	Förberett för handdukstork
H	Högsåp	Dusch	
M	Mikro	KLK	Klädkammare
Plats för hatthylla		UT	Undertak
—	Förstärkt vägg	■	Pelare

3 rum och kök – 90 m²

BRF MAJOREN
VÄNING 5
LÄGENHET B4 1401



Takhöjd (TH.) ca 1,1-3,5 meter
Bröstningshöjd (BH) för fönster är 0 mm (gäller ej takfönster)

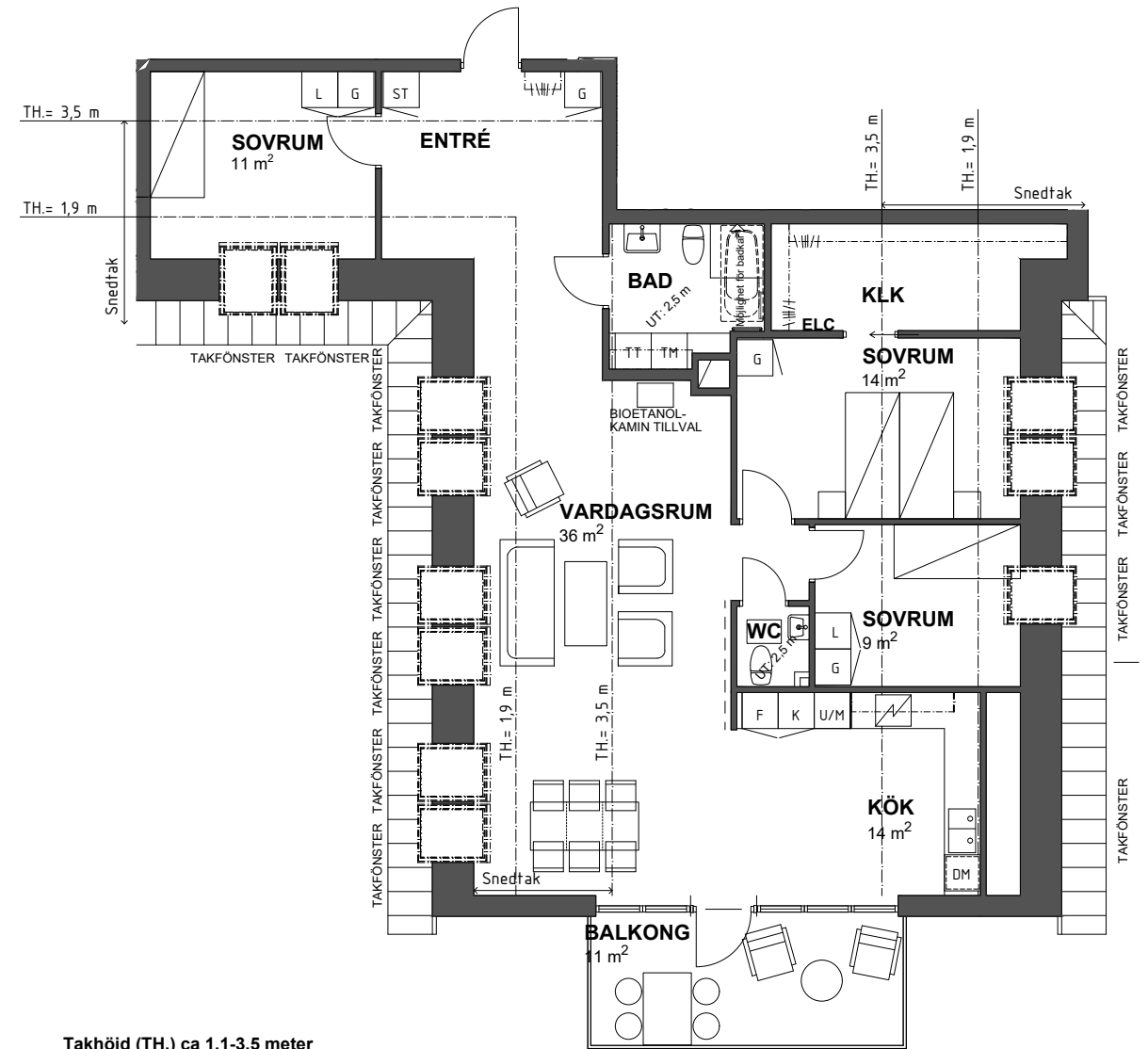
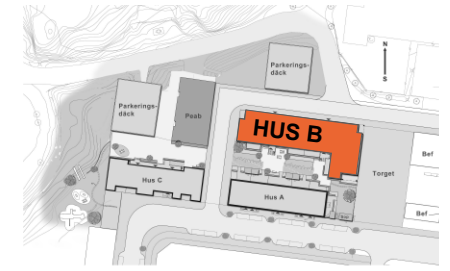


FÖRKLARINGAR

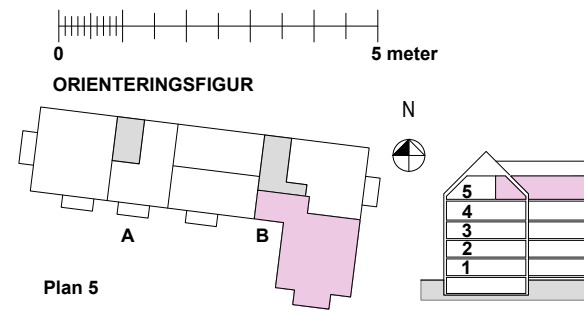
DM	Diskmaskin	G	Garderob
F	Frysskåp	ST	Städsåp
K	Kylskåp	TT	Torktumlare
K/F	Kyl/frysskåp	TM	Tvättmaskin
[Symbol]	Spis med fläkt	KM	Kombimaskin
U/M	Högsåp med ugn och mikro	[Symbol]	Förberett för handdukstork
H	Högsåp	[Symbol]	Dusch
M	Mikro	KLK	Klädkammare
[Symbol]	Plats för hatthylla	UT	Undertak
[Symbol]	Förstärkt vägg	[Symbol]	Pelare

4 rum och kök – 117 m²

BRF MAJOREN
VÄNING 5
LÄGENHET B4 1402



Takhöjd (TH.) ca 1,1-3,5 meter
Bröstningshöjd (BH) för fönster är 0 mm (gäller ej takfönster)

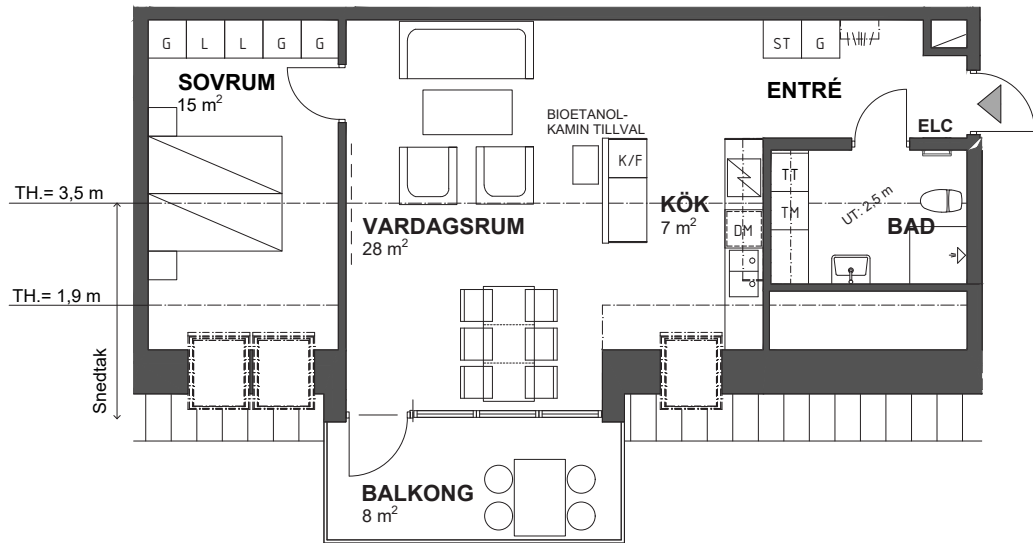
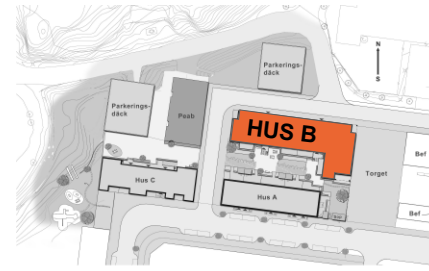


FÖRKLARINGAR

DM	Diskmaskin	G	Garderob
F	Frysskåp	ST	Städsåp
K	Kylskåp	TT	Torktumlare
K/F	Kyl/frysskåp	TM	Tvättmaskin
[Symbol]	Spis med fläkt	KM	Kombimaskin
U/M	Högsåp med ugn och mikro	[Symbol]	Förberett för handdukstork
H	Högsåp	[Symbol]	Dusch
M	Mikro	KLK	Klädkammare
[Symbol]	Plats för hatthylla	UT	Undertak
[Symbol]	Förstärkt vägg	[Symbol]	Pelare

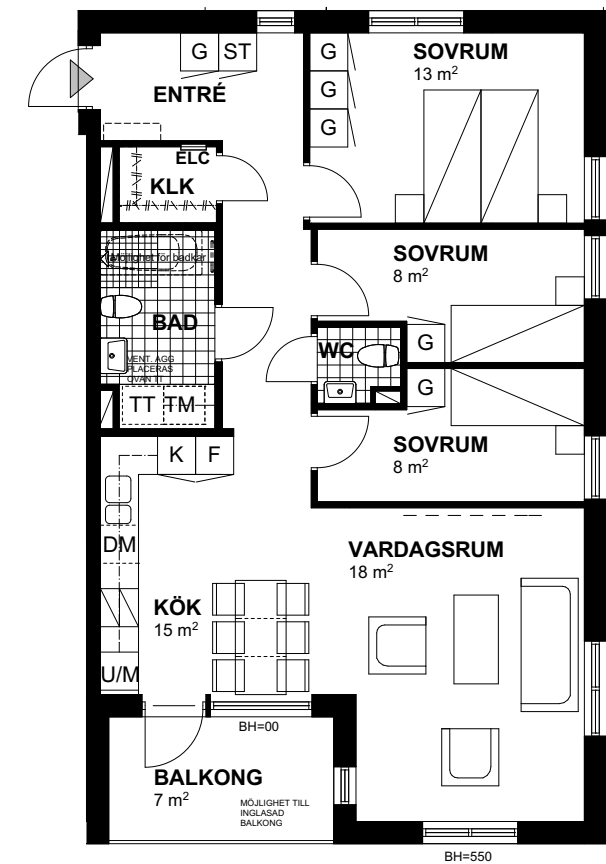
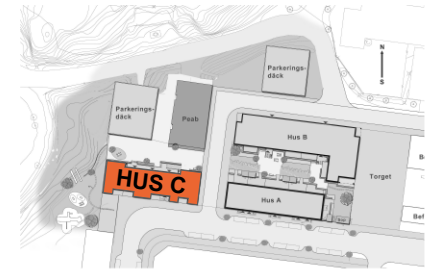
2 rum och kök – 64 m²

BRF MAJOREN
VÄNING 5
LÄGENHET B4 1403

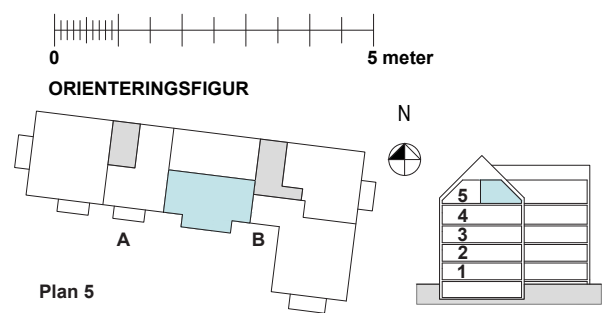


4 rum och kök, 86 m²

BRF MAJOREN
VÄNING 1-3
LÄGENHET C1, C3 1104, C3 1204



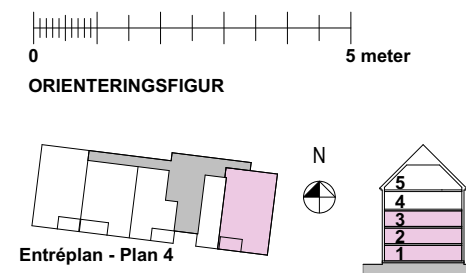
Takhöjd (TH.) ca 1,1-3,5 meter
Bröstningshöjd (BH) för fönster är 0 mm (gäller ej takfönster)



FÖRKLARINGAR

DM	Diskmaskin	G	Garderob
F	Frysskåp	ST	Städsåp
K	Kylskåp	TT	Torktumlare
K/F	Kyl/frysskåp	TM	Tvättmaskin
[Symbol]	Spis med fläkt	KM	Kombimaskin
U/M	Högsåp med ugn och mikro	[Symbol]	Förberett för handdukstork
H	Högsåp	[Symbol]	Dusch
M	Mikro	KLK	Klädkammare
[Symbol]	Plats för hatthylla	UT	Undertak
[Symbol]	Förstärkt vägg	[Symbol]	Pelare

Takhöjd (TH.) ca 2,5 meter
Där ej annat anges gäller att bröstningshöjd (BH) för fönster är 700 mm

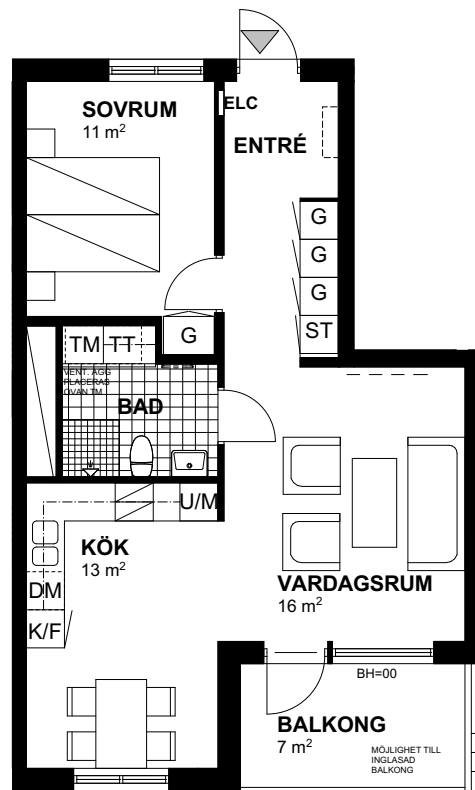
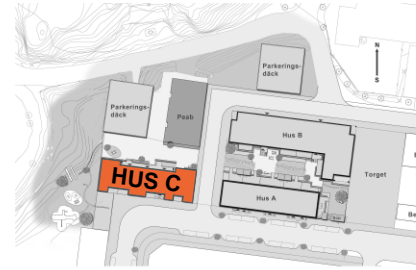


FÖRKLARINGAR

DM	Diskmaskin	G	Garderob
F	Frysskåp	ST	Städsåp
K	Kylskåp	TT	Torktumlare
K/F	Kyl/frysskåp	TM	Tvättmaskin
[Symbol]	Spis med fläkt	KM	Kombimaskin
U/M	Högsåp med ugn och mikro	[Symbol]	Förberett för handdukstork
H	Högsåp	[Symbol]	Dusch
M	Mikro	KLK	Klädkammare
[Symbol]	Plats för hatthylla	UT	Undertak
[Symbol]	Förstärkt vägg	[Symbol]	Pelare

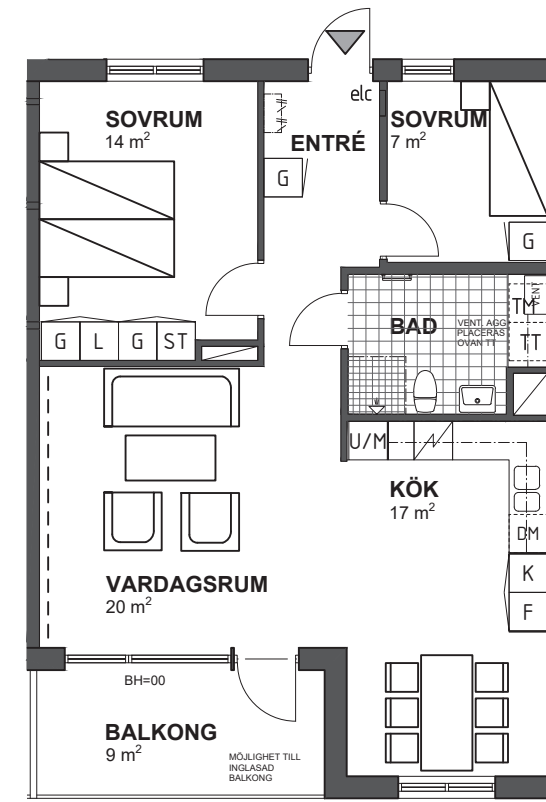
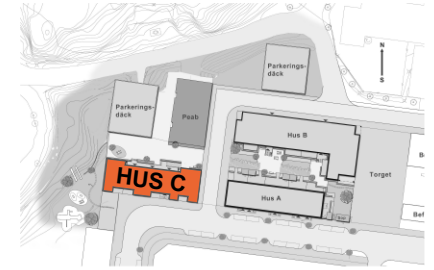
2 rum och kök, 57 m²

BRF MAJOREN
VÄNING 1-3
LÄGENHET C5, C3 1101, C3 1201

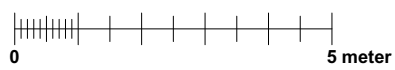


3 rum och kök, 75 m²

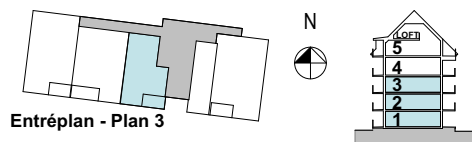
BRF MAJOREN
VÄNING 1-3
LÄGENHET C7, C3 1102, C3 1202



Takhöjd (TH.) ca 2,5 meter
Där ej annat anges gäller att bröstningshöjd (BH) för fönster är 700 mm



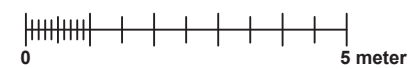
ORIENTERINGSFIGUR



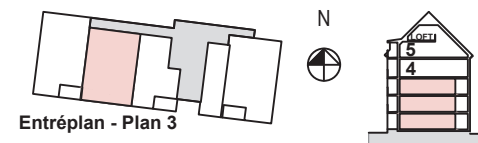
FÖRKLARINGAR

DM	Diskmaskin	G	Garderob
F	Frysskåp	ST	Städskåp
K	Kylskåp	TT	Torktumlare
K/F	Kyl/frysskåp	TM	Tvättmaskin
[Symbol]	Spis med fläkt	KM	Kombimaskin
U/M	Högskåp med ugn och mikro	[Symbol]	Förberett för handdukstork
H	Högskåp	[Symbol]	Dusch
M	Mikro	KLK	Klädkammare
[Symbol]	Plats för hatthylla	UT	Undertak
[Symbol]	Förstärkt vägg	[Symbol]	Pelare

Takhöjd (TH.) ca 2,5 meter
Där ej annat anges gäller att bröstningshöjd (BH) för fönster är 700 mm



ORIENTERINGSFIGUR

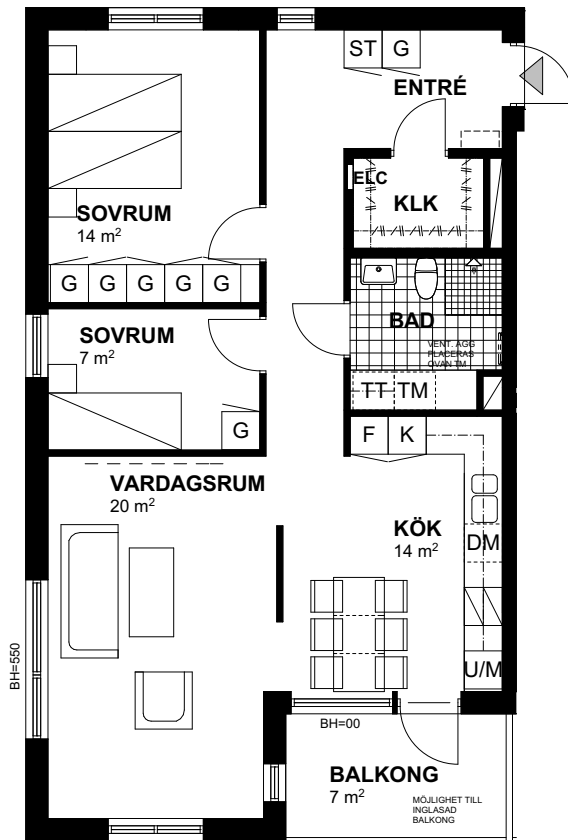
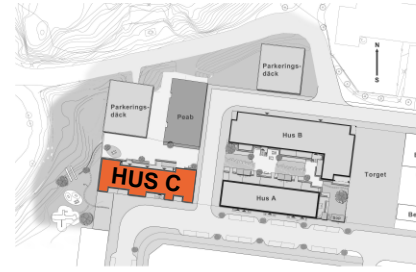


FÖRKLARINGAR

DM	Diskmaskin	G	Garderob
F	Frysskåp	ST	Städskåp
K	Kylskåp	TT	Torktumlare
K/F	Kyl/frysskåp	TM	Tvättmaskin
[Symbol]	Spis med fläkt	KM	Kombimaskin
U/M	Högskåp med ugn och mikro	[Symbol]	Förberett för handdukstork
H	Högskåp	[Symbol]	Dusch
M	Mikro	KLK	Klädkammare
[Symbol]	Plats för hatthylla	UT	Undertak
[Symbol]	Förstärkt vägg	[Symbol]	Pelare

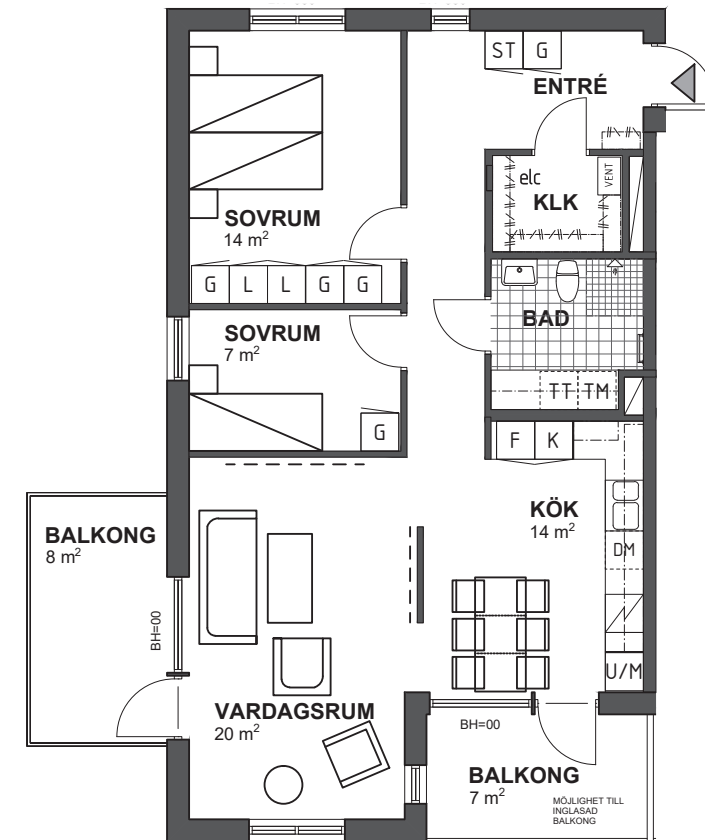
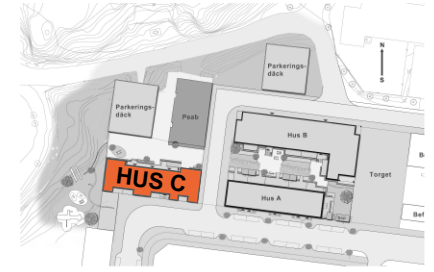
3 rum och kök, 81 m²

BRF MAJOREN
VÄNING 1-3
LÄGENHET C9

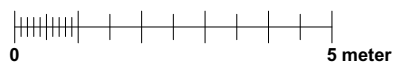


3 rum och kök, 81 m²

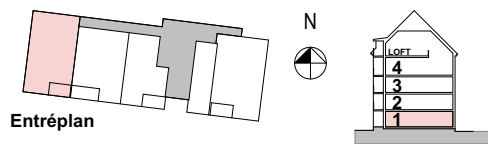
BRF MAJOREN
VÄNING 1-3
LÄGENHET C3 1103, C3 1203



Takhöjd (TH.) ca 2,5 meter
Där ej annat anges gäller att bröstningshöjd (BH) för fönster är 700 mm



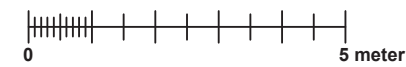
ORIENTERINGSFIGUR



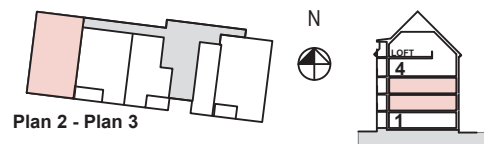
FÖRKLARINGAR

- | | | | |
|----------|---------------------------|----------|----------------------------|
| DM | Diskmaskin | G | Garderob |
| F | Frysskåp | ST | Städsåp |
| K | Kylskåp | TT | Torktumlare |
| K/F | Kyl/frysskåp | TM | Tvättmaskin |
| [Symbol] | Spis med fläkt | KM | Kombimaskin |
| U/M | Högskåp med ugn och mikro | [Symbol] | Förberett för handdukstork |
| H | Högskåp | [Symbol] | Dusch |
| M | Mikro | KLK | Klädkammare |
| [Symbol] | Plats för hatthylla | UT | Undertak |
| [Symbol] | Förstärkt vägg | ■ | Pelare |

Takhöjd (TH.) ca 2,5 meter
Där ej annat anges gäller att bröstningshöjd (BH) för fönster är 700 mm



ORIENTERINGSFIGUR

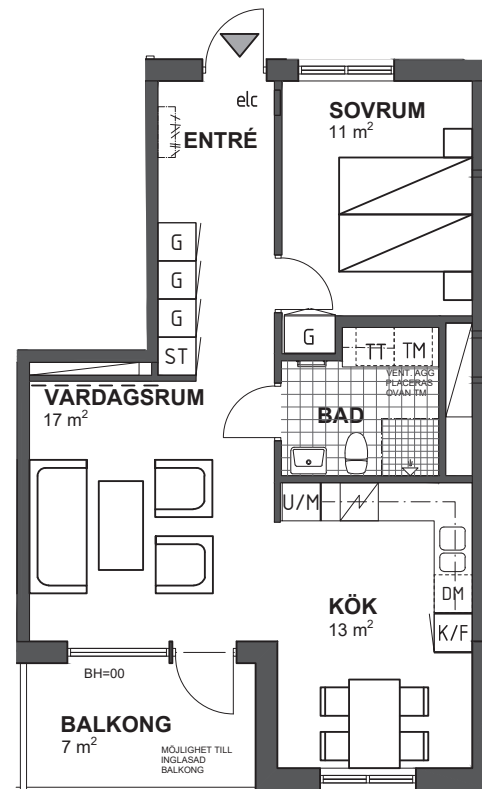
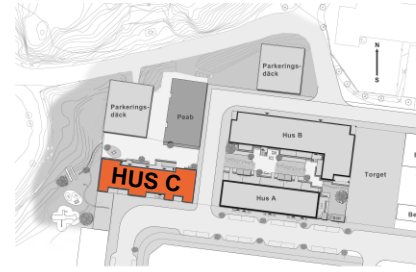


FÖRKLARINGAR

- | | | | |
|----------|---------------------------|----------|----------------------------|
| DM | Diskmaskin | G | Garderob |
| F | Frysskåp | ST | Städsåp |
| K | Kylskåp | TT | Torktumlare |
| K/F | Kyl/frysskåp | TM | Tvättmaskin |
| [Symbol] | Spis med fläkt | KM | Kombimaskin |
| U/M | Högskåp med ugn och mikro | [Symbol] | Förberett för handdukstork |
| H | Högskåp | [Symbol] | Dusch |
| M | Mikro | KLK | Klädkammare |
| [Symbol] | Plats för hatthylla | UT | Undertak |
| [Symbol] | Förstärkt vägg | ■ | Pelare |

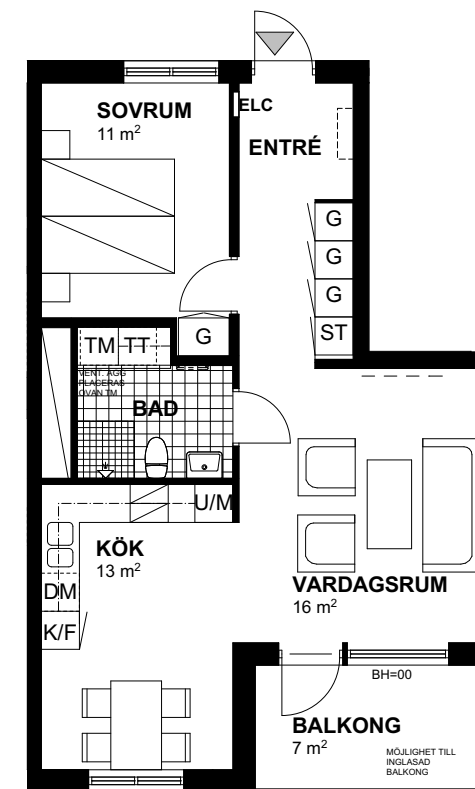
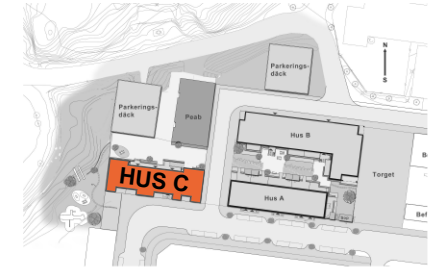
2 rum och kök, 57 m²

BRF MAJOREN
VÄNING 2-3
LÄGENHET C3 1105, C3 1205

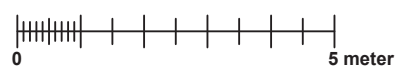


2 rum och kök, 57 m²

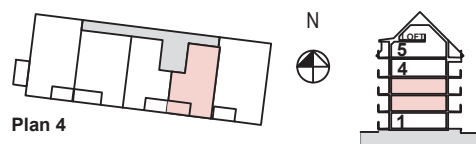
BRF MAJOREN
VÄNING 4
LÄGENHET C3 1301



Takhöjd (TH.) ca 2,5 meter
Där ej annat anges gäller att bröstningshöjd (BH) för fönster är 700 mm



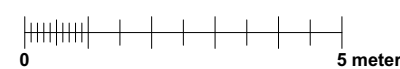
ORIENTERINGSGIFUR



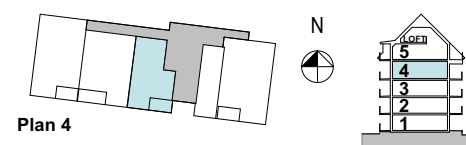
FÖRKLARINGAR

DM	Diskmaskin	G	Garderob
F	Frysskåp	ST	Städsåp
K	Kylskåp	TT	Torktumlare
K/F	Kyl/frysskåp	TM	Tvättmaskin
Spis	Spis med flåkt	KM	Kombimaskin
U/M	Högskåp med ugn och mikro		Förberett för handdukstork
H	Högskåp		Dusch
M	Mikro	KLK	Klädkammare
	Plats för hatthylla		Undertak
	Förstärkt vägg		Pelare

Takhöjd (TH.) ca 2,83 meter
Där ej annat anges gäller att bröstningshöjd (BH) för fönster är 700 mm



ORIENTERINGSGIFUR

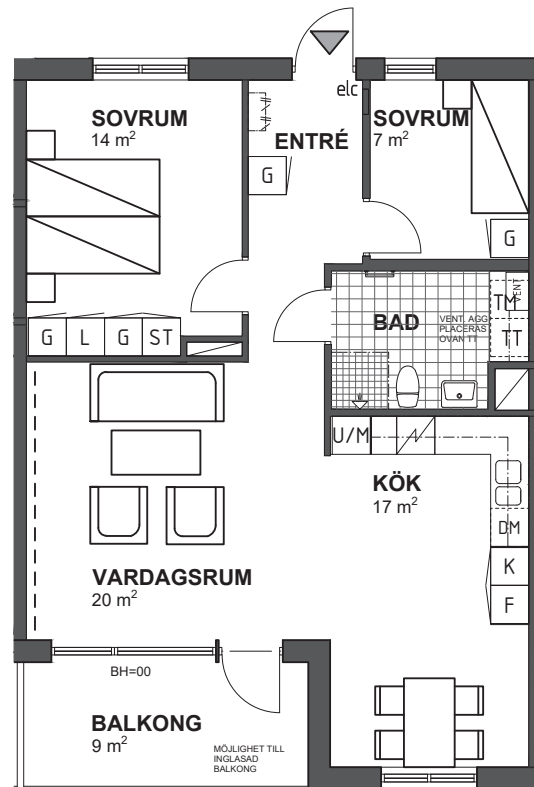
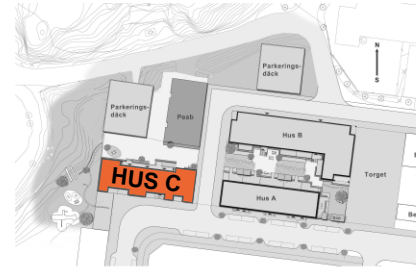


FÖRKLARINGAR

DM	Diskmaskin	G	Garderob
F	Frysskåp	ST	Städsåp
K	Kylskåp	TT	Torktumlare
K/F	Kyl/frysskåp	TM	Tvättmaskin
Spis	Spis med flåkt	KM	Kombimaskin
U/M	Högskåp med ugn och mikro		Förberett för handdukstork
H	Högskåp		Dusch
M	Mikro	KLK	Klädkammare
	Plats för hatthylla		Undertak
	Förstärkt vägg		Pelare

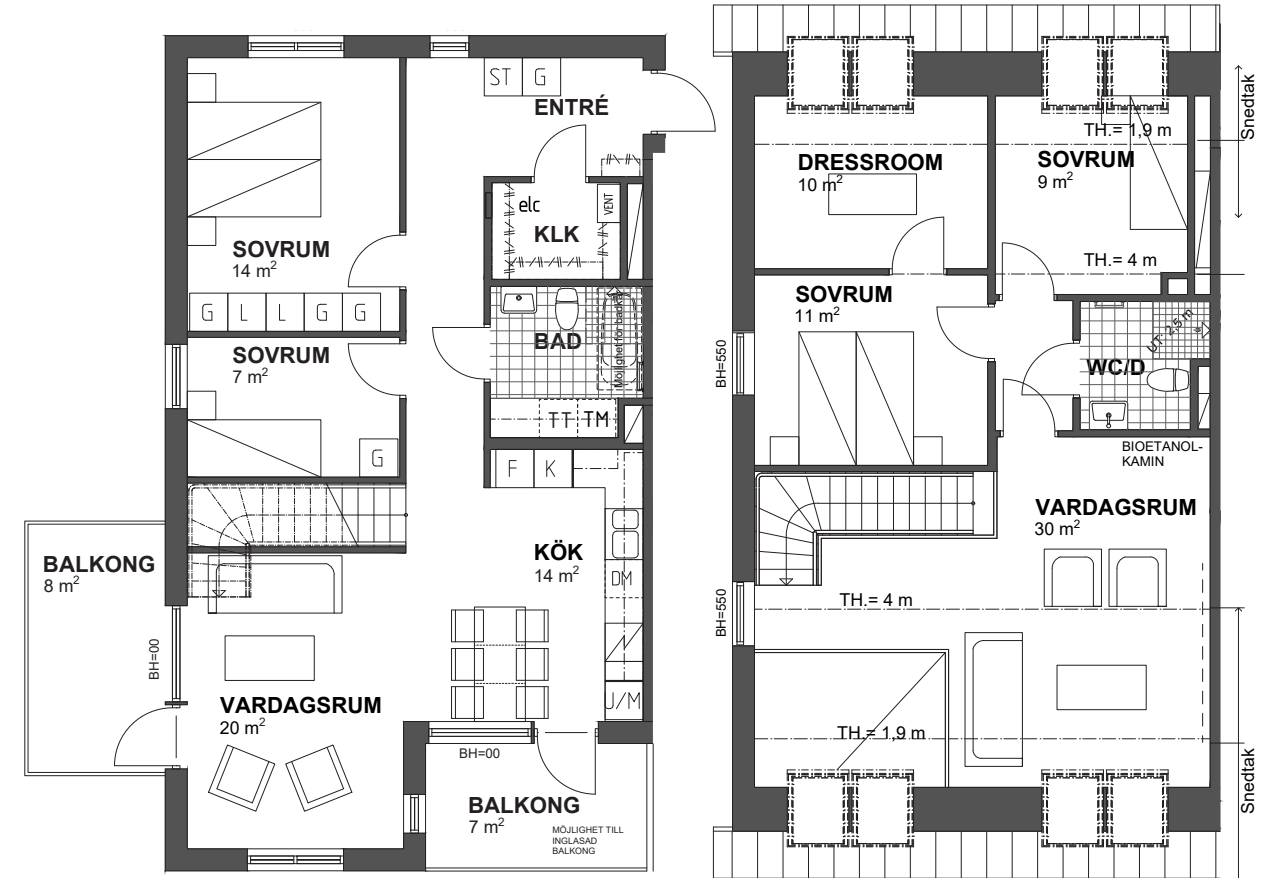
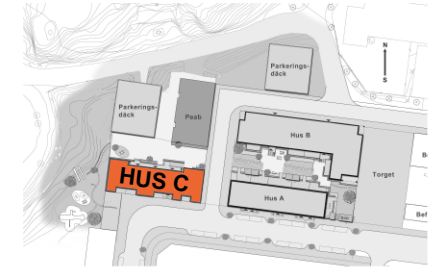
3 rum och kök, 75 m²

BRF MAJOREN
VÄNING 4
LÄGENHET C3 1302



6 rum och kök, 149 m²

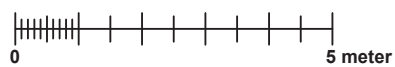
BRF MAJOREN
VÄNING 4-5
LÄGENHET C3 1303



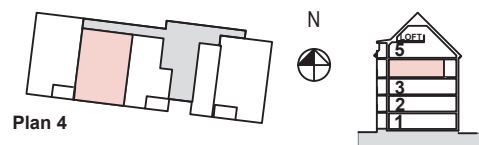
(PLAN 4- 79 m²)

(PLAN 5)

Takhöjd (TH.) ca 2,83 meter
Där ej annat anges gäller att bröstningshöjd (BH) för fönster är 700 mm



ORIENTERINGSFIGUR



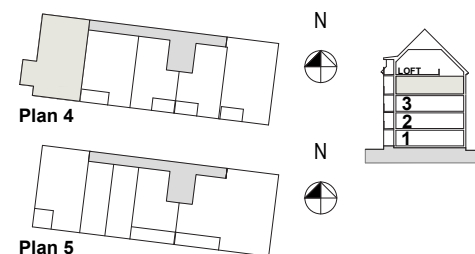
FÖRKLARINGAR

- | | | | |
|----------|---------------------------|----------|----------------------------|
| DM | Diskmaskin | G | Garderob |
| F | Frysskåp | ST | Städsåp |
| K | Kylskåp | TT | Torktumlare |
| K/F | Kyl/frysskåp | TM | Tvättmaskin |
| [Symbol] | Spis med fläkt | KM | Kombimaskin |
| U/M | Högskåp med ugn och mikro | [Symbol] | Förberett för handdukstork |
| H | Högskåp | [Symbol] | Dusch |
| M | Mikro | KLK | Klädkammare |
| [Symbol] | Plats för hatthylla | UT | Undertak |
| [Symbol] | Förstärkt vägg | [Symbol] | Pelare |

Takhöjd (TH.) ca 2,5 meter
Där ej annat anges gäller att bröstningshöjd (BH) för fönster är 700 mm



ORIENTERINGSFIGUR

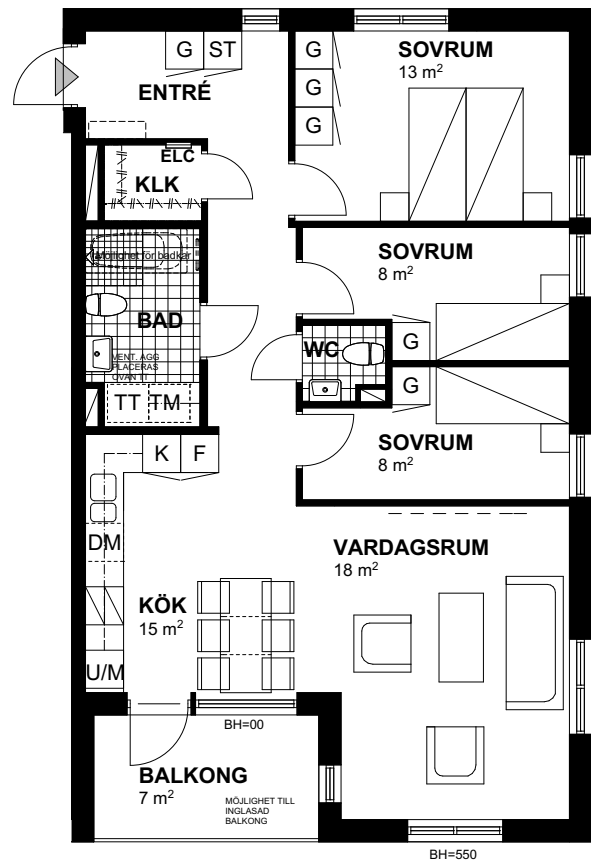
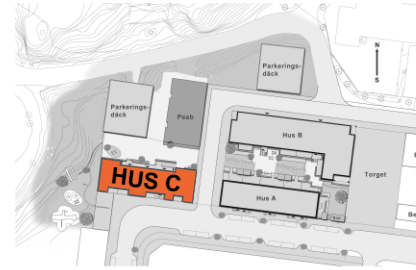


FÖRKLARINGAR

- | | | | |
|----------|---------------------------|----------|----------------------------|
| DM | Diskmaskin | G | Garderob |
| F | Frysskåp | ST | Städsåp |
| K | Kylskåp | TT | Torktumlare |
| K/F | Kyl/frysskåp | TM | Tvättmaskin |
| [Symbol] | Spis med fläkt | KM | Kombimaskin |
| U/M | Högskåp med ugn och mikro | [Symbol] | Förberett för handdukstork |
| H | Högskåp | [Symbol] | Dusch |
| M | Mikro | KLK | Klädkammare |
| [Symbol] | Plats för hatthylla | UT | Undertak |
| [Symbol] | Förstärkt vägg | [Symbol] | Pelare |

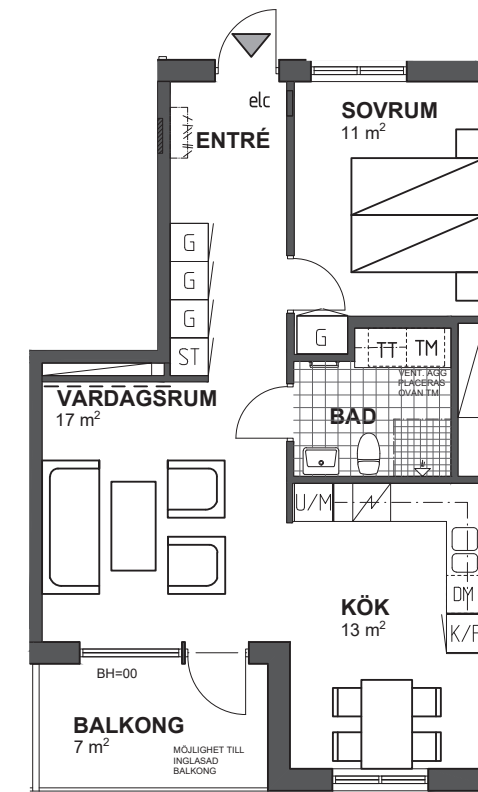
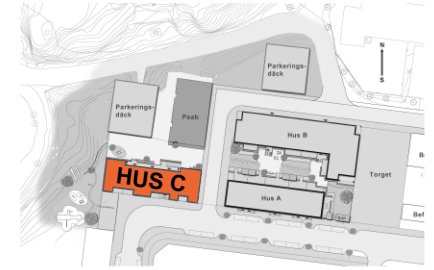
4 rum och kök, 86 m²

BRF MAJOREN
VÄNING 4
LÄGENHET C3 1304



2 rum och kök, 57 m²

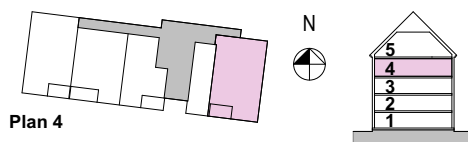
BRF MAJOREN
VÄNING 4
LÄGENHET C3 1305



Takhöjd (TH.) ca 2,83 meter
Där ej annat anges gäller att bröstningshöjd (BH) för fönster är 700 mm



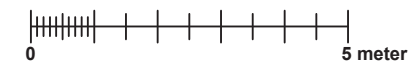
ORIENTERINGSFIGUR



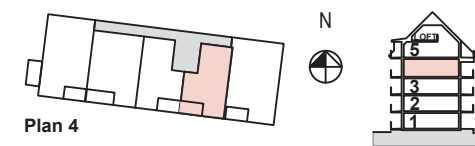
FÖRKLARINGAR

Diskmaskin	Garderob
Frysskåp	Städskåp
Kylskåp	Torktumlare
Kyl/frysskåp	Tvättmaskin
Spis med fläkt	Kombimaskin
Högskåp med ugn och mikro	Förberett för handdukstork
Högskåp	Dusch
Mikro	Klädkammare
Plats för hatthylla	Undertak
Förstärkt vägg	Pelare

Takhöjd (TH.) ca 2,83 meter
Där ej annat anges gäller att bröstningshöjd (BH) för fönster är 700 mm



ORIENTERINGSFIGUR

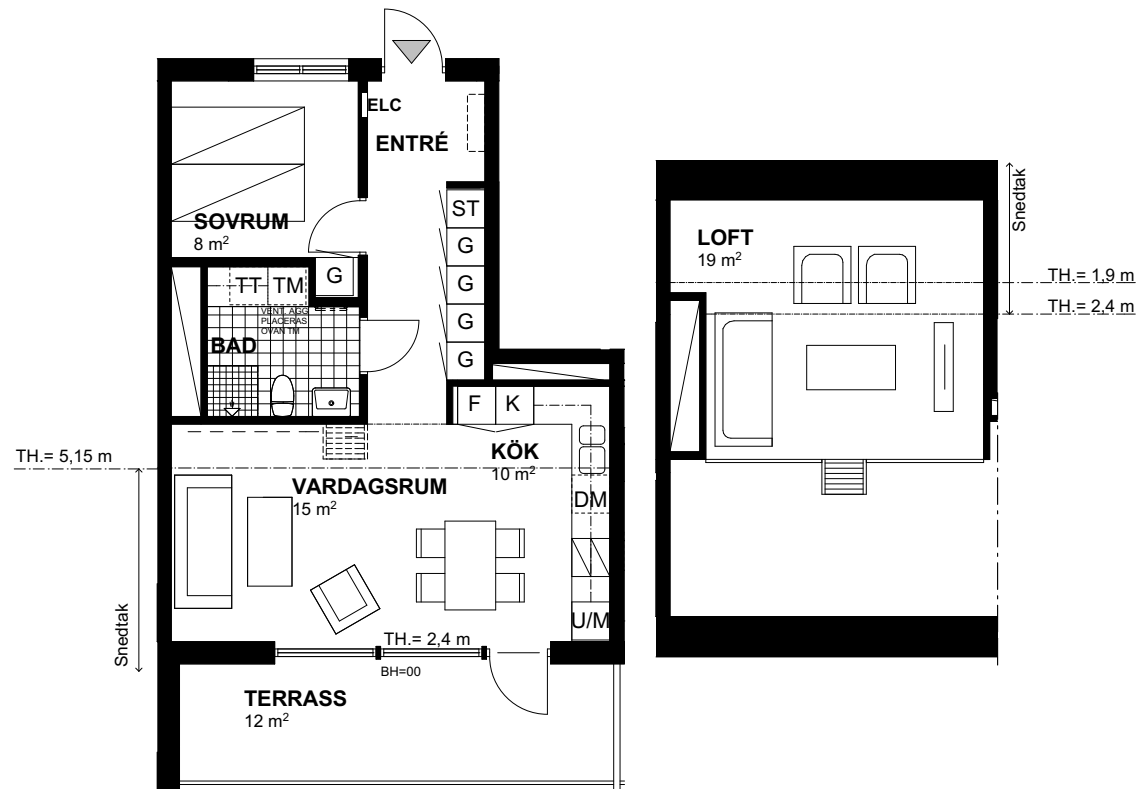
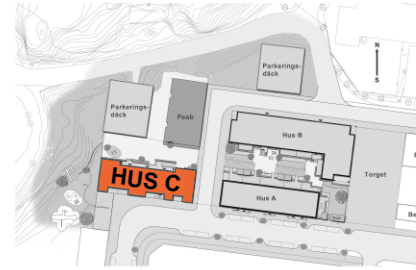


FÖRKLARINGAR

Diskmaskin	Garderob
Frysskåp	Städskåp
Kylskåp	Torktumlare
Kyl/frysskåp	Tvättmaskin
Spis med fläkt	Kombimaskin
Högskåp med ugn och mikro	Förberett för handdukstork
Högskåp	Dusch
Mikro	Klädkammare
Plats för hatthylla	Undertak
Förstärkt vägg	Pelare

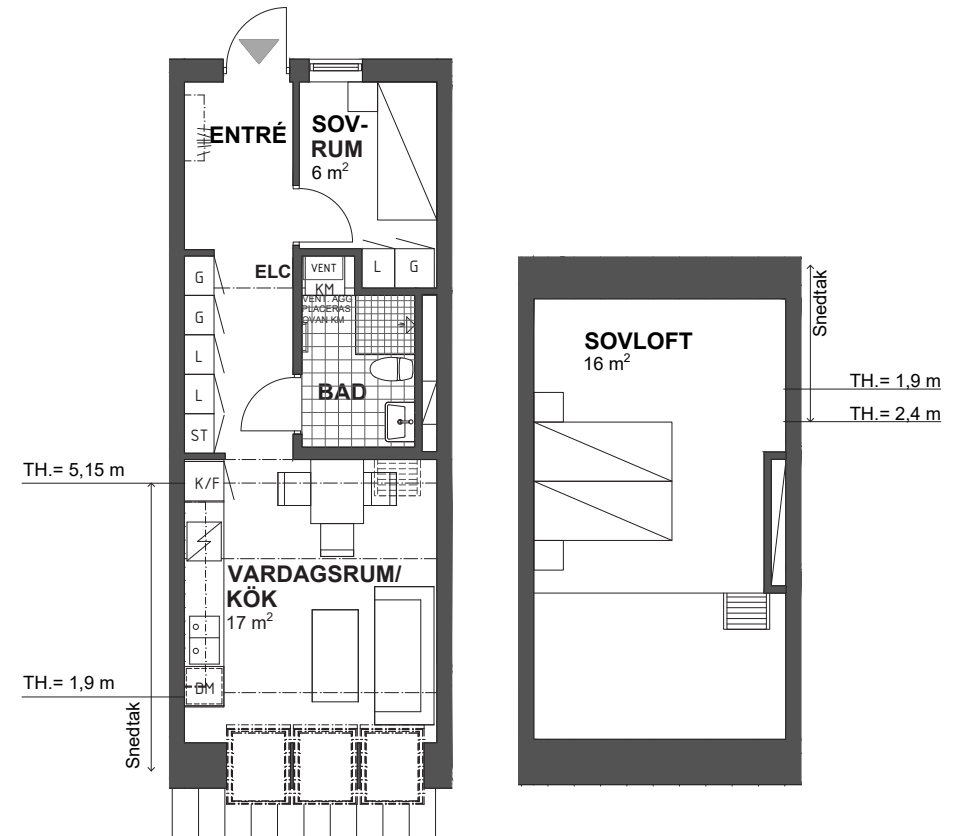
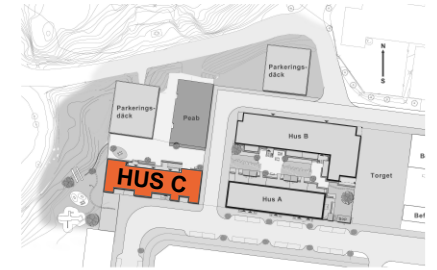
2 rum och kök – 50 m² + loft

BRF MAJOREN
VÄNING 5-6
LÄGENHET C3 1401

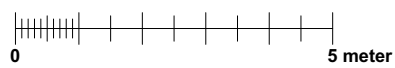


1,5 rum och kök – 37 m² + loft

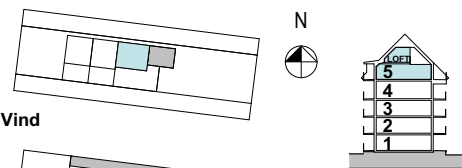
BRF MAJOREN
VÄNING 5-6
LÄGENHET C3 1402



Takhöjd (TH.) ca 2,4 till 5,15 meter
Där ej annat anges gäller att bröstningshöjd (BH) för fönster är 700 mm



ORIENTERINGSFIGUR



Vind

Plan 5

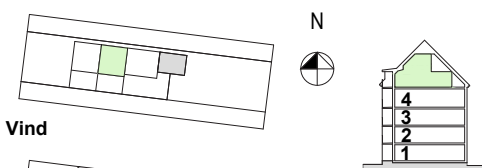
FÖRKLARINGAR

DM	Diskmaskin	G	Garderob
F	Frysskåp	ST	Städsåp
K	Kylskåp	TT	Torktumlare
K/F	Kyl/frysskåp	TM	Tvättmaskin
[Symbol]	Spis med fläkt	KM	Kombimaskin
U/M	Högskåp med ugn och mikro	[Symbol]	Förberett för handdukstork
H	Högskåp	[Symbol]	Dusch
M	Mikro	KLK	Klädkammare
[Symbol]	Plats för hatthylla	UT	Undertak
[Symbol]	Förstärkt vägg	[Symbol]	Pelare

Takhöjd (TH.) ca 2,4 till 5,15 meter
Där ej annat anges gäller att bröstningshöjd (BH) för fönster är 700 mm



ORIENTERINGSFIGUR



Vind

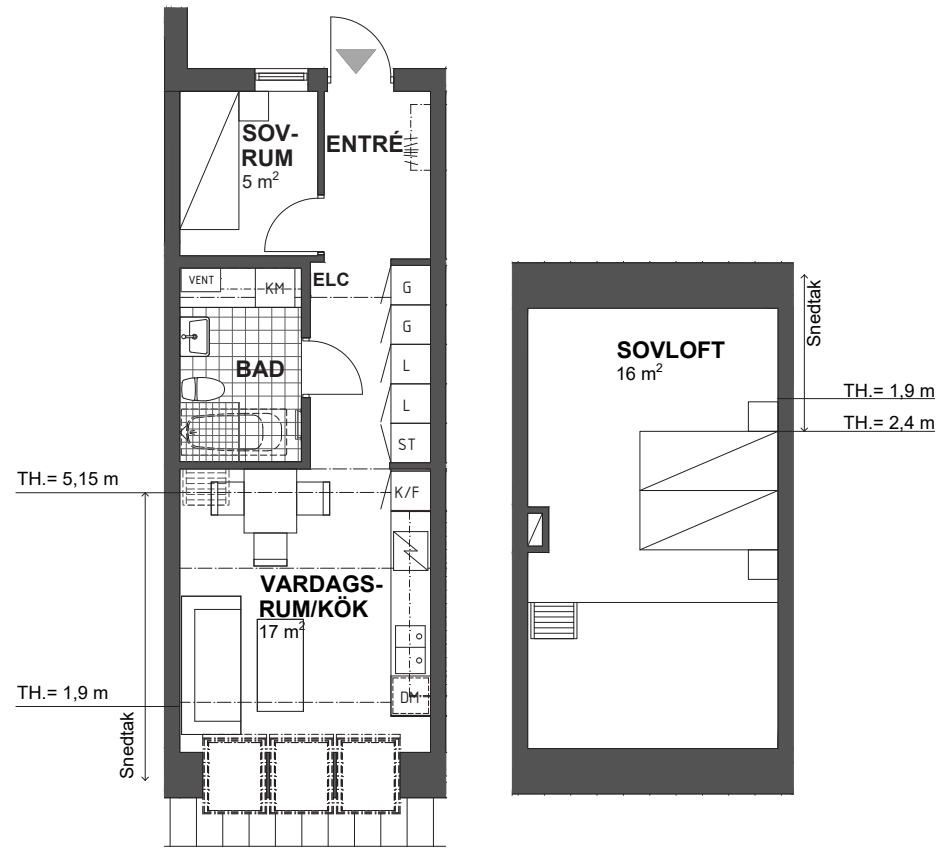
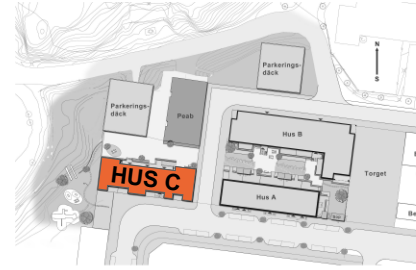
Plan 5

FÖRKLARINGAR

DM	Diskmaskin	G	Garderob
F	Frysskåp	ST	Städsåp
K	Kylskåp	TT	Torktumlare
K/F	Kyl/frysskåp	TM	Tvättmaskin
[Symbol]	Spis med fläkt	KM	Kombimaskin
U/M	Högskåp med ugn och mikro	[Symbol]	Förberett för handdukstork
H	Högskåp	[Symbol]	Dusch
M	Mikro	KLK	Klädkammare
[Symbol]	Plats för hatthylla	UT	Undertak
[Symbol]	Förstärkt vägg	[Symbol]	Pelare

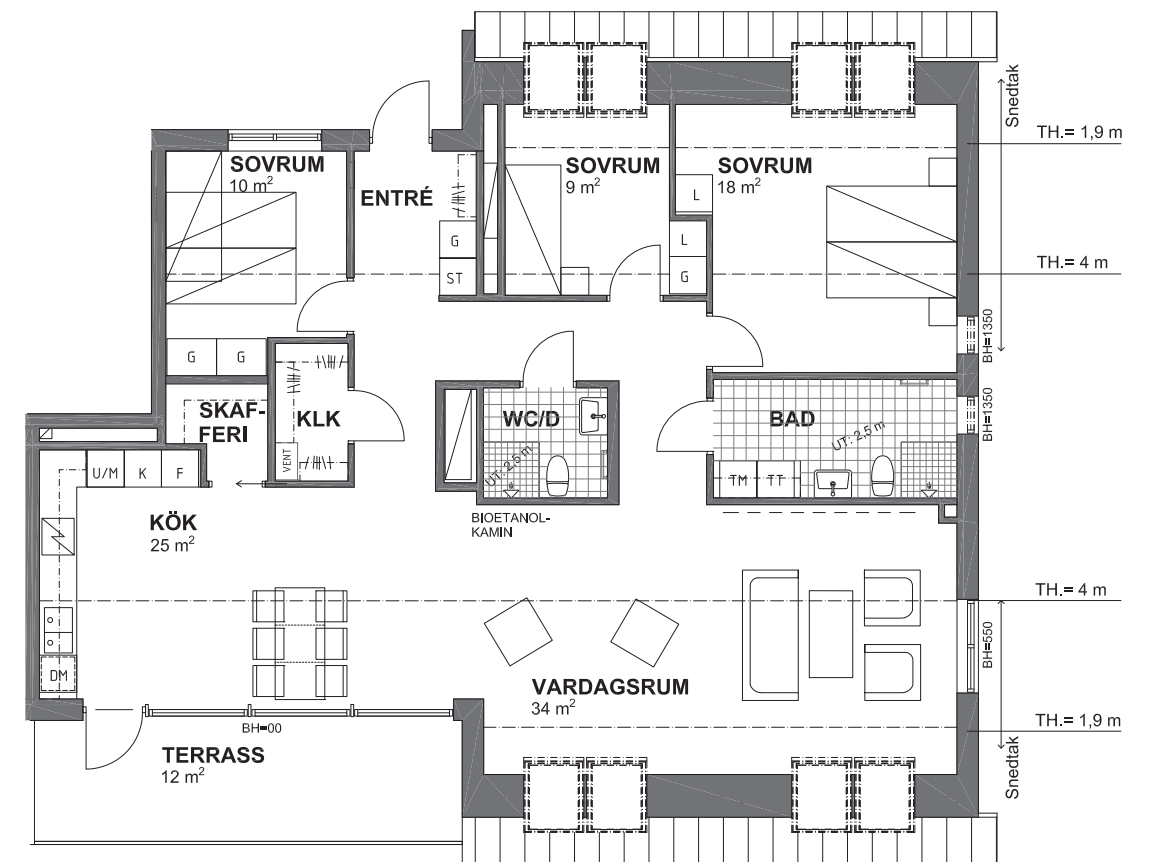
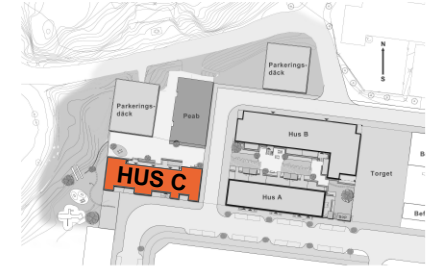
1,5 rum och kök – 37 m² + loft

BRF MAJOREN
VÄNING 5-6
LÄGENHET C3 1403



4-5 rum och kök – 133 m²

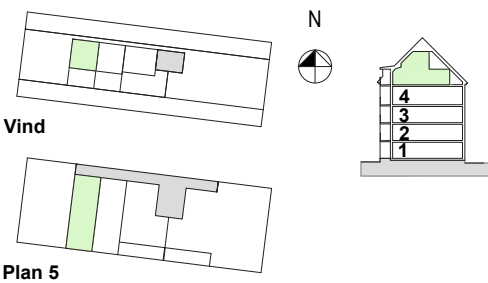
BRF MAJOREN
VÄNING 5
LÄGENHET C3 1404



Takhöjd (TH.) ca 2,4 till 5,15 meter
Där ej annat anges gäller att bröstningshöjd (BH) för fönster är 700 mm



ORIENTERINGSFIGUR

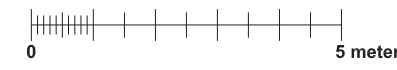


Plan 5

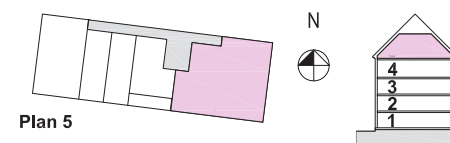
FÖRKLARINGAR

DM	Diskmaskin	G	Garderob
F	Frysskåp	ST	Städsåp
K	Kylskåp	TT	Torktumlare
K/F	Kyl/frysskåp	TM	Tvättmaskin
Spis med fläkt		KM	Kombimaskin
U/M	Högsåp med ugn och mikro	→	Förberett för handdukstork
H	Högsåp	⬆	Dusch
M	Mikro	KLK	Klädkammare
Plats för hatthylla		UT	Undertak
---	Förstärkt vägg	■	Pelare

Takhöjd (TH.) ca 4 meter
Där ej annat anges gäller att bröstningshöjd (BH) för fönster är 700 mm



ORIENTERINGSFIGUR



Plan 5

FÖRKLARINGAR

DM	Diskmaskin	G	Garderob
F	Frysskåp	ST	Städsåp
K	Kylskåp	TT	Torktumlare
K/F	Kyl/frysskåp	TM	Tvättmaskin
Spis med fläkt		KM	Kombimaskin
U/M	Högsåp med ugn och mikro	→	Förberett för handdukstork
H	Högsåp	⬆	Dusch
M	Mikro	KLK	Klädkammare
Plats för hatthylla		UT	Undertak
---	Förstärkt vägg	■	Pelare

RUMSBESKRIVNING

BRF MAJOREN

Gäller där annat ej anges

Takhöjd flerfamiljshus B	Plan 1–3: ca 2,5 m där annat ej anges på lägenhetsblad. Plan 4: ca 2,82 m där annat ej anges på lägenhetsblad.
Takhöjd flerfamiljshus C	Plan 5, vindsvåning snedtak: ca 3,5 m där annat ej anges på lägenhetsblad. Plan 1–3: ca 2,5 m där annat ej anges på lägenhetsblad. Plan 4: ca 2,83 m där annat ej anges på lägenhetsblad. Plan 4: etagevåning ca 2,83 m plan 1 och 4,0 m plan 2 där annat ej anges. Plan 5, vindsvåning snedtak: ca 2,5 m där annat ej anges på lägenhetsblad. Loft ca 2,40 m.
Golv	Ekparkett 3-stav, klarlackad Como från Kährs (svanenmärkt).
Vägg	Spacklas och målas i kulör NCS S 0500-N (vit).
Innertak	Vitmålad betong/vitmålad gips i kulör NCS S 0500-N.
Innerdörrar	Släta vita NCS S 0500-N.
Golvsockel	Eklaserad furu, 12 x 56 mm med synlig infästning (synlig spik).
Trösklar	Ek eller likvärdigt.
Foderlist	Vit fabriksmålad i kulör NCS S 0500-N, 15 x 56 mm, gerade hörn samt synlig infästning (synlig spik).
Garderober mm	Släta vita skåp, Vedum, lucka Maja vit. Omfattning enligt ritning. Höjd 2 250 mm, ej takanslutning.
Kök	Släta vita skåp höjd 2 250 mm, Vedum, lucka Maja samt lådor med fullutdrag. Dämpning på både luckor och skåp.
Vitvaror	Electrolux.
Fönsterbänk	Natursten, grå.
Uppvärmning	Vattenburna radiatorer där annat ej anges. Radiatorer placeras främst under fönster. Dold rördragning. Golvstående konvektorer framför glaspartier.

ENTRÉ

Golv	Ekparkett 3-stav klarlackad.
Entrégolv radhus	Klinker
Övrigt	Förberett (förstärkt vägg) för kapphylla (inredning ingår ej). Placering enligt lägenhetsblad.

KLÄDKAMMARE

Vägg	Målade gipsväggar i kulör NCS S 0500-N (vit).
Övrigt	Hylla med klädstång, omfattning enligt lägenhetsblad. Belysning tak.
Golv	Ekparkett 3-stav klarlackad.

SOVRUM

Vägg	Spacklade och målade väggar i kulör NCS S 0500-N (vit).
Övrigt	Garderober enligt ritning, höjd 2 250 mm.
Golv	Ekparkett 3-stav, klarlackad.

KÖK/ALLRUM & VARDAGSRUM

Vägg	Kakel mellan bänk- och väggskåp, vit matt 100x300 mm, ljusgrå fog, rak sättning.
Övrigt	Köksskåp och snickerier enligt ritning. Belysning under överskåp samt eluttag. Bänkskiva i laminat med underlimmad ho. Blandare med böjd pip och diskmaskinsavstängning.
Vitvaror	Vit kyl och frys eller vid kyl/frys. Diskmaskin, integrerad. Vit inbyggnadsugn under håll eller i högskåp. Spishäll, induktion. Vit, inbyggd köksfläkt med superkolfilter. Vit mikrovågsugn.
Golv	Ekparkett 3-stav, klarlackad.

I förekommande fall

Bioetanolkamin	Bioetanolkamin i svart. Enbart standard i etagelägenhet samt radhus.
----------------	--

BADRUM & WC

Golv	Klinker, mörkgrå, 150 x 150 mm. Mellangrå fog.
Vägg	Kakel blank vit 200x400 mm. Ljusgrå fog.
Tak	Vitmålad betong NCS S 0500-N.
Övrigt	Golvstående WC-stol. Tvättställ med blandare, kommodskåp med lådor och eluttag 230V. WC utan dusch har 415 mm kommod med dörr och eluttag 230V. Spegelskåp med belysning alternativt spegel med belysning (beroende på lägenhetstyp). Duschhörna med aluminiumprofiler, vikbara glasväggar samt delvis frostat glas och raka dörrar. Storlek enligt lägenhetsblad. Toalett-pappershållare. Handdukhängare 4 st vid tvättställ samt 2 st vid dusch. Förberett för elektrisk handdukstork. Belysningsarmatur i tak (i radhus spotlights, i lägenhetshus plafond). Tvättmaskin och torktumlare (förkortas TM & TT) enligt ritning. Kombimaskin (KM) se lägenhetsblad. Laminatbänkskiva ovan TM, TT och KM enligt ritning. Väggskåp ovan TM, TT och KM ej takanslutning. Termostatblandare och duschset.

BALKONG

Golv	Betong.
Räcke	Grå aluminiumräcken. Inglasning erbjuds som tillval enbart plan 1–3 i hus B, plan 1–4 hus C i söderläge.
Övrigt	Belysning och eluttag.

BYGGNADSBESKRIVNING

BRF MAJOREN

ALLMÄNNA FÖRUTSÄTTNINGAR

Våningshöjd flerfamiljshus B och C bottenvåning/källare ca 2,67 m (rumshöjd 2,50 m plus bjälklag).

Våningshöjd flerfamiljshus B och C plan 1–3 ca 2,77 m (rumshöjd 2,50 m plus bjälklag).

Våningshöjd flerfamiljshus B plan 4 ca 3,09 m (rumshöjd 2,83 m plus bjälklag).

Våningshöjd flerfamiljshus B vindsvåning ca 3,5 m (exkl. bjälklag/takstol).

Våningshöjd flerfamiljshus C plan 4 ca 3,10 m (rumshöjd 2,82 m plus bjälklag)

Våningshöjd flerfamiljshus C vindsvåning ca 2,77 m (rumshöjd 2,50 m plus bjälklag) loft 2,40 m upp till innertak.

Våningshöjd flerfamiljshus C plan 4 samt vindspan etagelägenhet 3,09 m (rumshöjd 2,83 m plus bjälklag) samt vindsvåning 4,0 m upp till innertak.

GRUND HUS B och C

Platta på mark hus C samt del av hus B.

Källare del av hus B.

STOMME

Stommen utförs i betong med pelare av stål. Hisschakt och trapphus utförs i betong.

SOCKEL HUS B och C

Betong och cellplastsockel med limmad granitkeramik.

YTTERVÄGGAR

Utfackningsväggar av betong inkl. stålregel. Ventilerat puts-system. Väggen isoleras med mineralull. Vindskydd utgörs av oorganiskt material med luftspalt utanför. Ytskikt av glasfiberskiva med puts (sk. två-steps-puts).

YTTERTAK HUS B och C

Takkonstruktion av trä och isolering, ytskikt av takpapp.

Hängrännor, stuprör, vindskiveplåt, och snörasskydd.

Erforderliga taksäkerhetsanordningar.

LÄGENHETSSKILJANDE VÄGGAR

Betong.

LÄGENHETSSKILLJANDE BJÄLKLAG

Betong.

INNERVÄGGAR

Gips med stålreglar.

HISS

Personhiss. Rostfria fronter och väggar målat stål.

TRAPPHUS- ENTRÉPLAN

Golv och sockel utförs av granitkeramik, väggar målas.

Tak förses med vita mineralullsplattor samt takarmaturer.

Övrig utrustning: postfack, anslagstavla, våningsregister samt torkmatta.

TRAPPHALLAR ÖVRIGA PLAN

Golv och sockel utförs av klinker, väggar målas. Tak förses med vita mineralullsplattor. Våningsnummer mitt emot hissdörrar på varje våningsplan.

TRAPPA

Betongtrappa med Terrazzo. Undersida och vanglar målas. Väggar målas.

Räcke av målat stål, handledare i ek samt handledare ek på vägg.

BALKONGER

Betong.

MÅLNING

Kompletta målningsarbeten ut- och invändigt ingår.

FÖNSTER OCH FÖNSTERDÖRRAR

Fasta och öppningsbara fönster enligt ritning. Aluminiumbeklädd utsida.

Öppningsbara fönster utförs som vridfönster.

Fönsterdörr med broms.

Fönster och fönsterdörrar förses med barnspärr och/eller låsning i erforderlig utsträckning.

YTTERDÖRR BOSTÄDER

Säkerhetsdörr, slät. Klassning RC3.

Ringklocka vid entrédörr.

Tidningshållare med namnskylt vid entrédörr.

GEMENSAMMA ENTREDÖRRAR

Stål- alt. aluminiumparti.

Passagesystem och dörröppnare.

GEMENSAMHETSUTRYMMEN

Miljörum Utförs med klinker på golv och målade väggar och tak.
Golvbrunn samt vattenutkastare installeras.

Elcentral, Teknik Utförs med dammbunden betong och målade väggar och tak.
Durkplåt över elgrop.

Undercentral Utförs med dammbunden betong och målade väggar och tak.
Ståldörr.

Cykel-, barnvagn- och Rullstolsförråd Utförs med dammbunden betong och målade väggar och tak.
Cykelställ enl. A-ritning. Eluttag för laddning av rullstol och elcykel.

Ståldörr med passagesystem.

Lägenhetsförråd Utförs med dammbunden betong och målade väggar och tak.

Hisschakt Utförs med dammbunden betong och målade väggar och tak.

UPPVÄRMNING

Fjärrvärme och FTX (från- och tilluftsventilation med återvinning).

Fjärrvärmecentral placeras i undercentral i respektive hus.

Vattenburna radiatorer vägghängda (redovisas ej på lägenhetsblad).

Golvstående konvektorer framför glaspartier (redovisas ej på lägenhetsblad).

VENTILATION HUS B

Frånluftsdon placeras i klädkammare, kök och wc/dusch.

Tilluftsdon placeras i sovrum och vardagsrum.

VENTILATION HUS C

Ventilationsaggregat placeras i badrum ovan tvättmaskin/torktumlare för Hus C.

EL

Samtliga eluttag är anslutna till jordfelsbrytare.

Föreningen har ett fastighetsabonnemang, varje hushåll har därför inte ett eget abonnemang.

Separat mätning sker i varje lägenhet och debitering av el sker utifrån verklig uppmätt förbrukning.

Kostnaden för el ingår ej i månadsavgiften.

Brandvarnare i varje lägenhet.

VATTEN/AVLOPP

Anslutning till det kommunala VA-nätet.

Separat mätning och debitering av kall- och varmvatten. Ingår ej i månadsavgiften.

BREDBAND/TV/TELEFONI

Föreningen tecknar fastighetsavtal med Telia vilket innebär att det i månadsavgiften ingår abonnemangsavgift för bredbandstelefon, digital-tv samt bredband ca 100 Mbit/s.

Bredbandsuttag enligt typritning el.

Bredbandscentral i varje lägenhet.

Ett hem byggt för liv.

Livet kretsar kring mer än hur man bor. Därför tror vi att de bästa bostäderna är de som anpassas efter livet. För livet kan vara stökigt. Det kan vara lyxigt. Det kan vara välplanerat eller spontant. Vi på Peab bygger och utvecklar samhällen där vi själva lever och arbetar. Det har gett oss kunskap och erfarenhet som gör att vi kan skapa hem där du kan leva livet fullt ut. Detta är en ständigt pågående process som aldrig stannar av.



Magnus Mattiasson
FASTIGHETSMÄKLARE

Skandiamäklarna

Telefon: 0733-35 80 00
E-post: magnus.mattiasson@skandiamaklarna.se



Ove Bornelund
FASTIGHETSMÄKLARE

Skandiamäklarna

Telefon: 0733-35 80 08
E-post: ove.bornelund@skandiamaklarna.se