

Brf Gamlestads Bryggga, Göteborg

Planlösningar och prislista

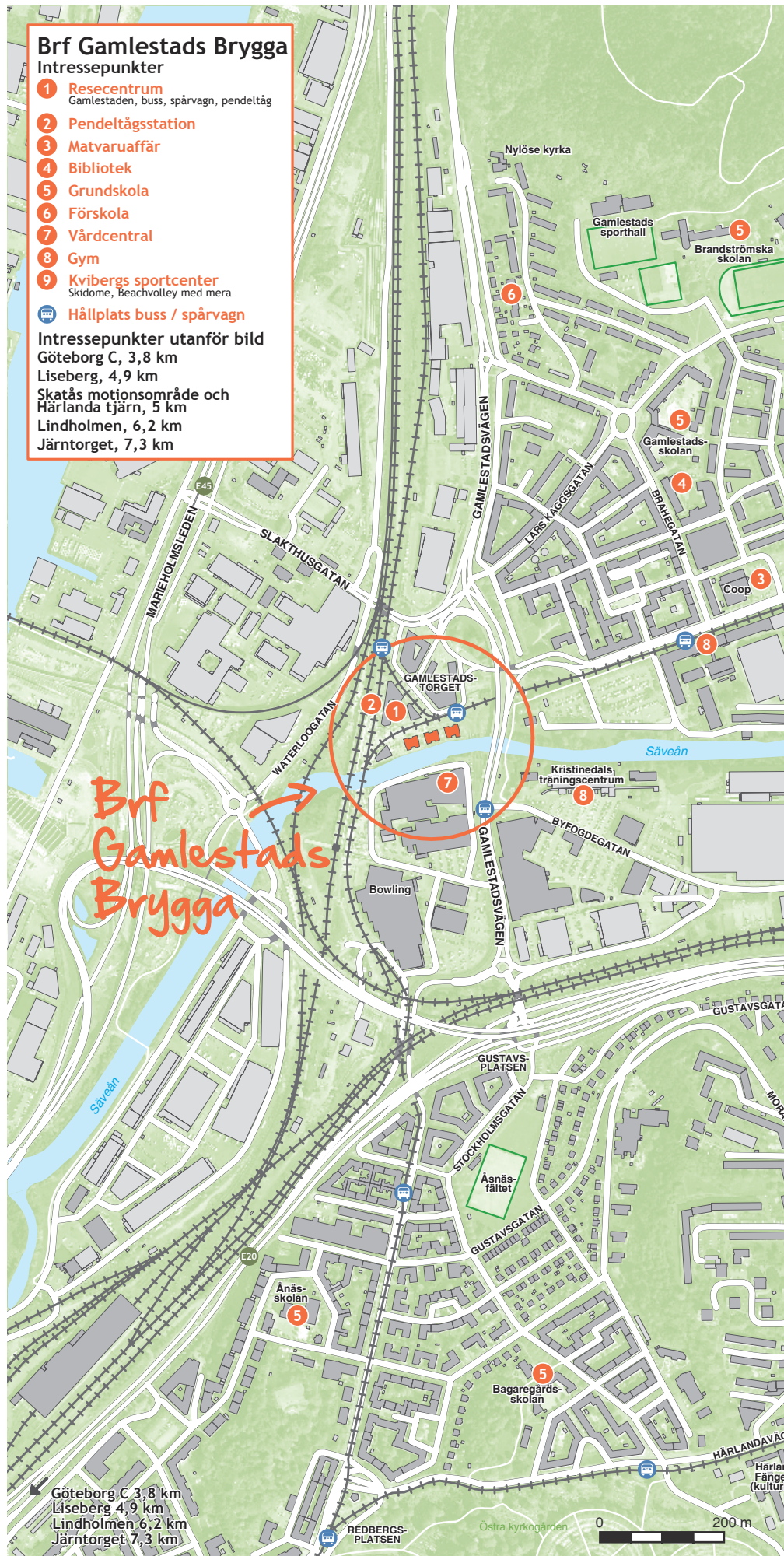
Brf Gamlestads Brygga

Intressepunkter

- 1 Resecentrum
Gamlestaden, buss, spårvagn, pendeltåg
 - 2 Pendeltågsstation
 - 3 Matvaruaffär
 - 4 Bibliotek
 - 5 Grundskola
 - 6 Förskola
 - 7 Vårdcentral
 - 8 Gym
 - 9 Kvibergs sportcenter
Skidome, Beachvolley med mera
-  Hållplats buss / spårvagn

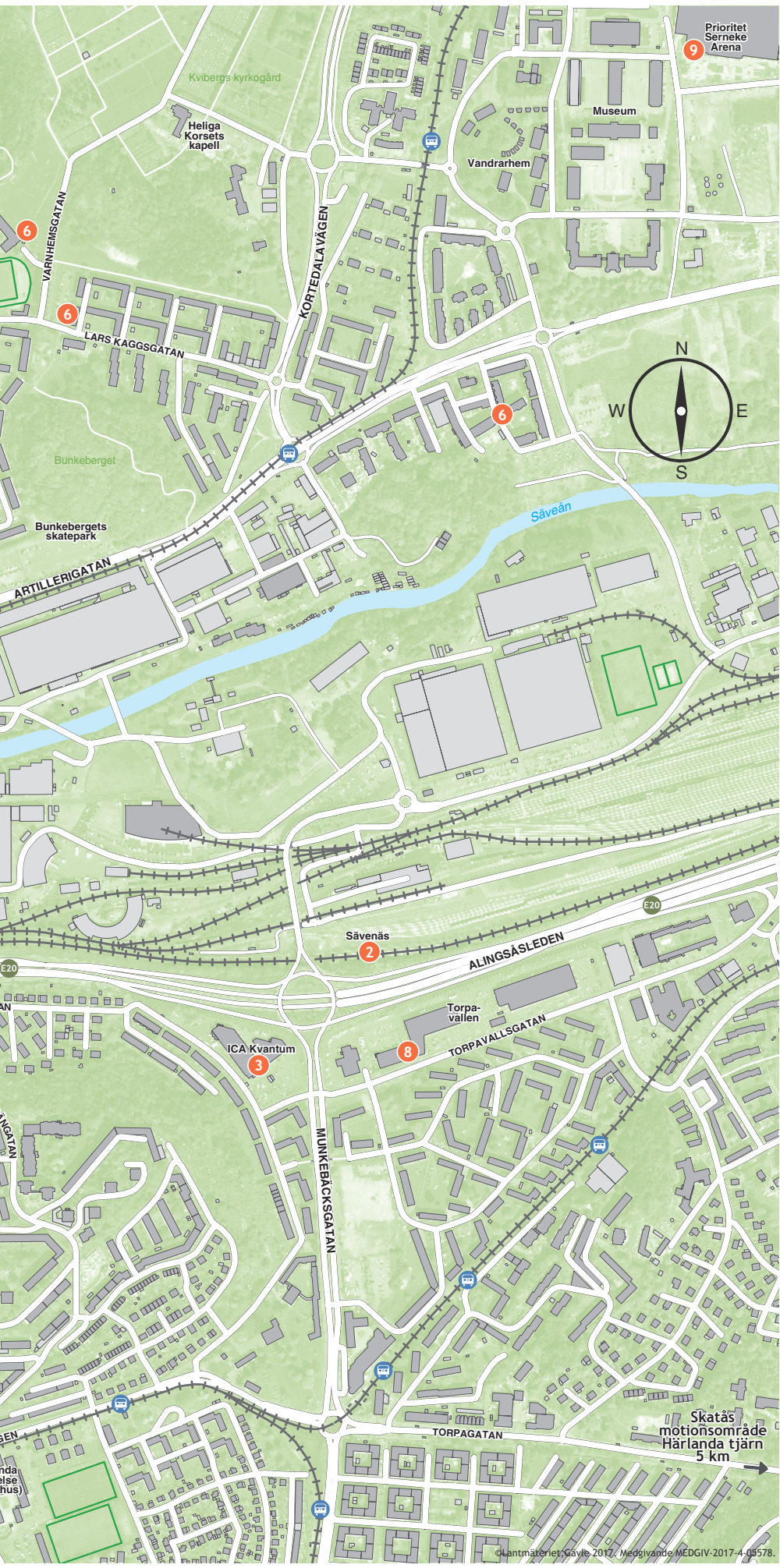
Intressepunkter utanför bild

- Göteborg C, 3,8 km
Liseberg, 4,9 km
Skatås motionsområde och
Härlanda tjärn, 5 km
Lindholmen, 6,2 km
Järntorget, 7,3 km



Brf
Gamlestads
Brygga

Göteborg C 3,8 km
Liseberg 4,9 km
Lindholmen 6,2 km
Järntorget 7,3 km



©Lantmäteriet, Gävle 2017 / Medgivande MEDGIV-2017-4-03578.

2 rum och kök, 59 m²

BRF GAMLESTADS BRYGGA

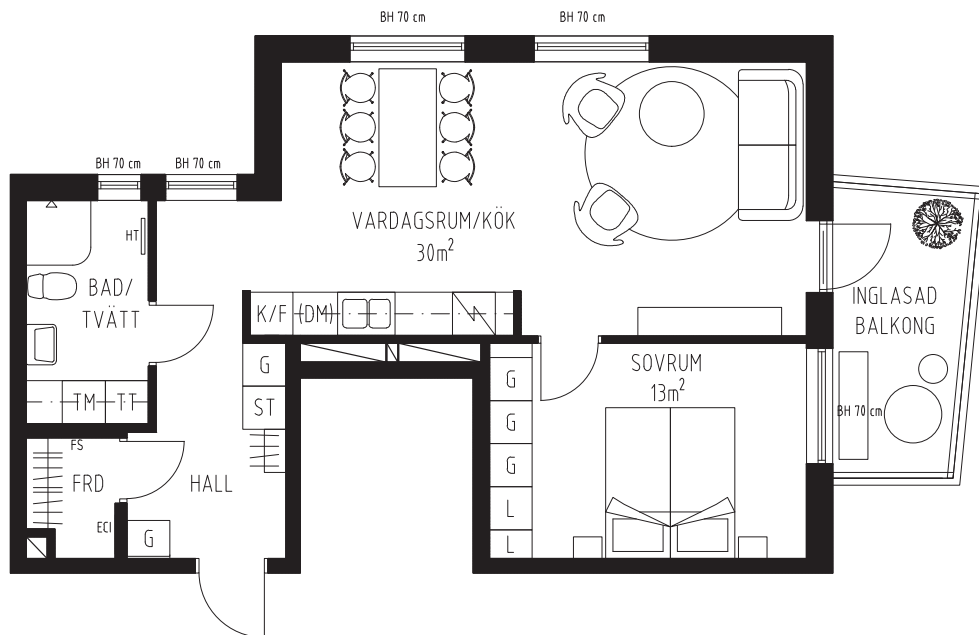
VÅNING 2-6

LÄGENHETSNUMMER:

C1-1101, C1-1201, C1-1301, C1-1401, C1-1501

C2-1101, C2-1201, C2-1301, C2-1401, C2-1501

C3-1101, C3-1201, C3-1301, C3-1401, C3-1501

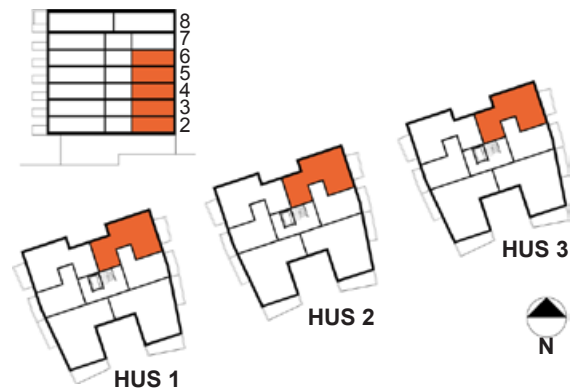


TECKENFÖRKLARING:

	Hylla med klädstång (ingår ej i entré)		K/F Kyl och frys		TM Tvättmaskin
	Takfönster		HS Högskap		TT Torktumlare
	FRD Förråd i lägenhet		Spishäll och ugn		HT Handdukstork
	G Garderob		(DM) Diskmaskin		HTT Handdukstork (tillval)
	L Linneskåp		ST Städskap		FS Fördelarskåp värme och vatten
	BH Brösthöjd i cm		Schakt		UT Undertak, fri höjd.
			ECI Infäld elcentral		

Datum 170313
Rätt till ändringar förbehålles
Areor enligt SIS 02 10 53
Ytångivelser är preliminära

SKALA 1:100 (A4)



1 rum och kök, 35 m²

BRF GAMLESTADS BRYGGA

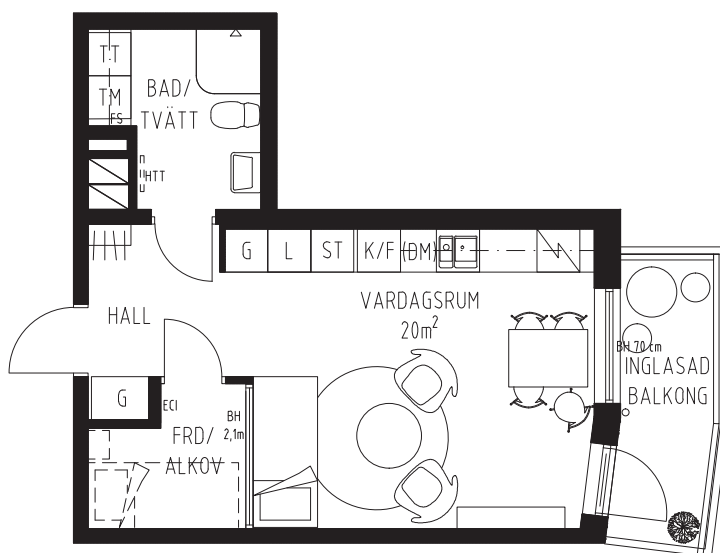
VÅNING 2-6

LÄGENHETSNUMMER:

C1-1102, C1-1202, C1-1302, C1-1402, C1-1502

C2-1102, C2-1202, C2-1302, C2-1402, C2-1502

C3-1102, C3-1202, C3-1302, C3-1402, C3-1502



TECKENFÖRKLARING:

Hylla med klädstång (ingår ej i entré)

Takfönster

FRD Förråd i lägenhet

Garderob

Linneskåp

BH Bröstningshöjd i cm

Kyl och frys

Högskåp

Spishäll och ugn

Diskmaskin

Städsåp

Schakt

Infäld elcentral

Tvättmaskin

Torktumlare

Handdukstork

Handdukstork (tillval)

FS Fördelarskåp värme och vatten

UT Undertak, fri höjd.

Generell rumshöjd 2,5 m där inget annat anges.

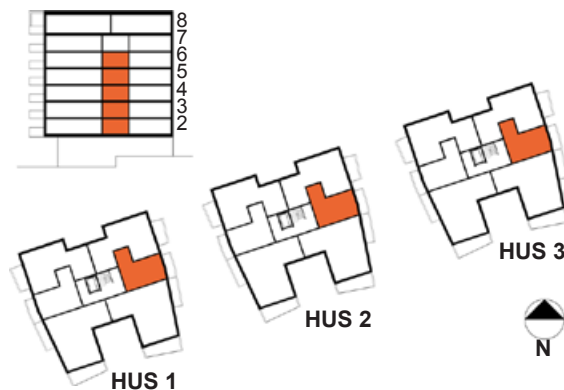
Datum 170313

Rätt till ändringar förbehålles

Areor enligt SIS 02 10 53

Ytångivelser är preliminära

SKALA 1:100 (A4)



3 rum och kök, 73 m²

BRF GAMLESTADS BRYGGA

VÅNING 2-7

LÄGENHETSNUMMER:

C1-1103, C1-1203, C1-1303, C1-1403, C1-1503, C1-1603

C2-1103, C2-1203, C2-1303, C2-1403, C2-1503, C2-1603

C3-1103, C3-1203, C3-1303, C3-1403, C3-1503, C3-1603



TECKENFÖRKLARING:

	Hylla med klädstång (ingår ej i entré)		K/F Kyl och frys		TM Tvättmaskin
	Takfönster		HS Högskåp		TT Torktumlare
	FRD Förråd i lägenhet		Spishäll och ugn		HT Handduktork
	G Garderob		(DM) Diskmaskin		HTT Handduktork (tillval)
	L Linneskåp		ST Städsåp		FS Fördelarskåp värme och vatten
	BH Bröstningshöjd i cm		Schakt		UT Undertak, fri höjd.
			ECI Infäld elcentral		

Datum 170313
Rätt till ändringar förbehålles
Areor enligt SIS 02 10 53
Ytångivelser är preliminära

SKALA 1:100 (A4)



3 rum och kök, 73 m²

BRF GAMLESTADS BRYGGA

VÅNING 2-7

LÄGENHETSNUMMER:

C1-1104, C1-1204, C1-1304, C1-1404, C1-1504, C1-1604

C2-1104, C2-1204, C2-1304, C2-1404, C2-1504, C2-1604

C3-1104, C3-1204, C3-1304, C3-1401, C3-1504, C3-1604



TECKENFÖRKLARING:

Hylla med klädstång (ingår ej i entré)

Takfönster

FRD Förråd i lägenhet

G Garderob

L Linneskåp

BH Bröstrningshöjd i cm

K/F Kyl och frys

HS Högskåp

Spishäll och ugn

(DM) Diskmaskin

ST Städsåp

Schakt

ECI Infäld elcentral

TM Tvättmaskin

TT Torktumlare

HT Handduktork

HTT Handduktork (tillval)

FS Fördelarskåp värme och vatten

UT Undertak, fri höjd.

Generell rumshöjd 2,5 m där inget annat anges.

Datum 170313
Rätt till ändringar förbehålles
Areor enligt SIS 02 10 53
Ytangelser är preliminära

SKALA 1:100 (A4)

0 1 2 3 4 5m



HUS 3

HUS 2

HUS 1



N

1 rum och kök, 35 m²

BRF GAMLESTADS BRYGGA

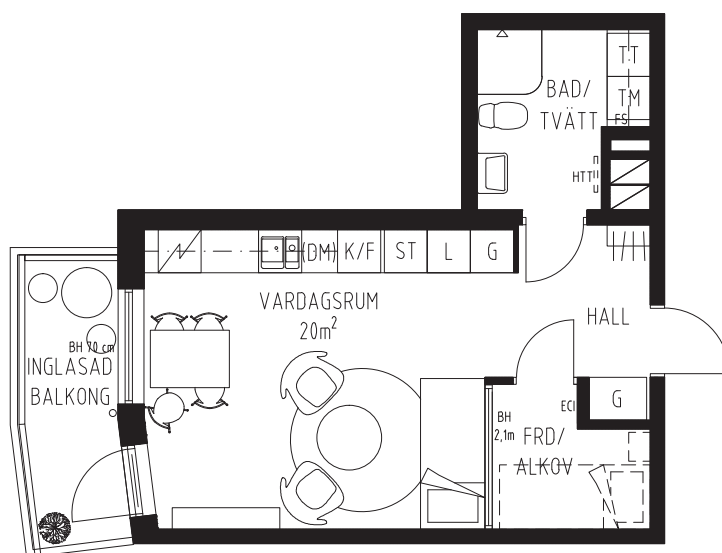
VÅNING 2-7

LÄGENHETSNUMMER:

C1-1105, C1-1205, C1-1305, C1-1405, C1-1505, C1-1605

C2-1105, C2-1205, C2-1305, C2-1405, C2-1505, C2-1605

C3-1105, C3-1205, C3-1305, C3-1405, C3-1505, C3-1605



TECKENFÖRKLARING:

Hylla med klädstång (ingår ej i entré)

Takfönster

FRD Förråd i lägenhet

G Garderob

L Linneskåp

BH Bröstningshöjd i cm

K/F Kyl och frys

HS Högskåp

Spishäll och ugn

(DM) Diskmaskin

ST Städsåp

Schakt

ECI Infälld elcentral

TM Tvättmaskin

TT Torktumlare

HT Handdukstork

HTT Handdukstork (tillval)

FS Fördelarskåp värme och vatten

UT Undertak, fri höjd.

Generell rumshöjd 2,5 m där inget annat anges.

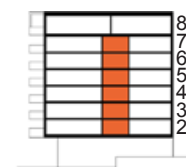
Datum 170313

Rätt till ändringar förbehålles

Areor enligt SIS 02 10 53

Ytangivelser är preliminära

SKALA 1:100 (A4)



2 rum och kök, 59 m²

BRF GAMLESTADS BRYGGA

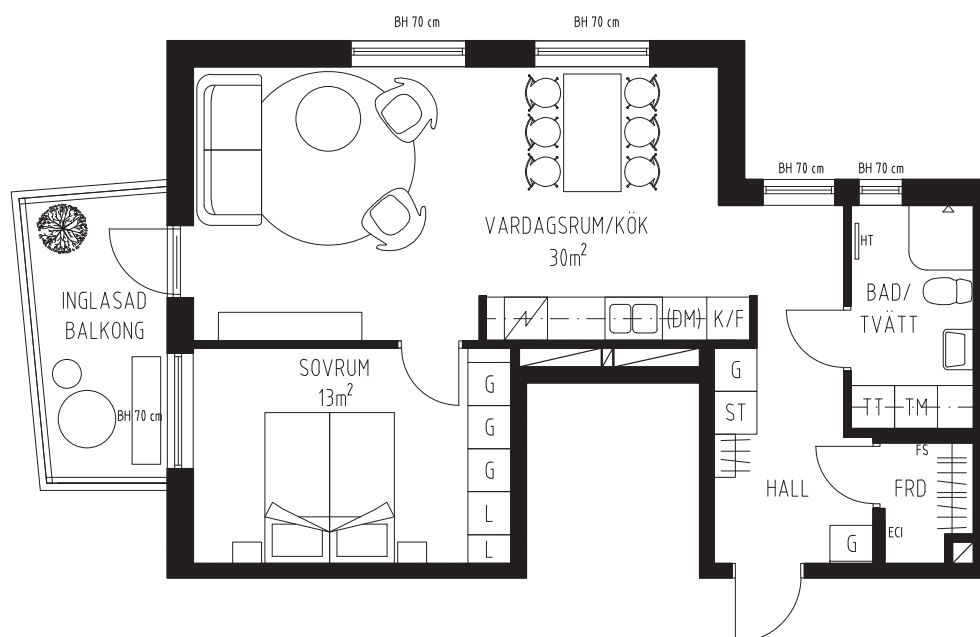
VÅNING 2-6

LÄGENHETSNUMMER:

C1-1106, C1-1206, C1-1306, C1-1406, C1-1506

C2-1106, C2-1206, C2-1306, C2-1406, C2-1506

C3-1106, C3-1206, C3-1306, C3-1406, C3-1506



TECKENFÖRKLARING:

	Hylla med klädstång (ingår ej i entré)		K/F Kyl och frys		TM Tvättmaskin
	Takfönster		HS Högskåp		TT Torktumlare
	FRD Förråd i lägenhet		Spishäll och ugn		HT Handduktork
	G Garderob		(DM) Diskmaskin		HTT Handduktork (tillval)
	L Linneskåp		ST Städsåp		FS Fördelarskåp värme och vatten
	BH Bröstningshöjd i cm		Schakt		UT Undertak, fri höjd.
			ECl Infäld elcentral		

Datum 170313
Rätt till ändringar förbehålles
Areor enligt SIS 02 10 53
Ytångivelser är preliminära

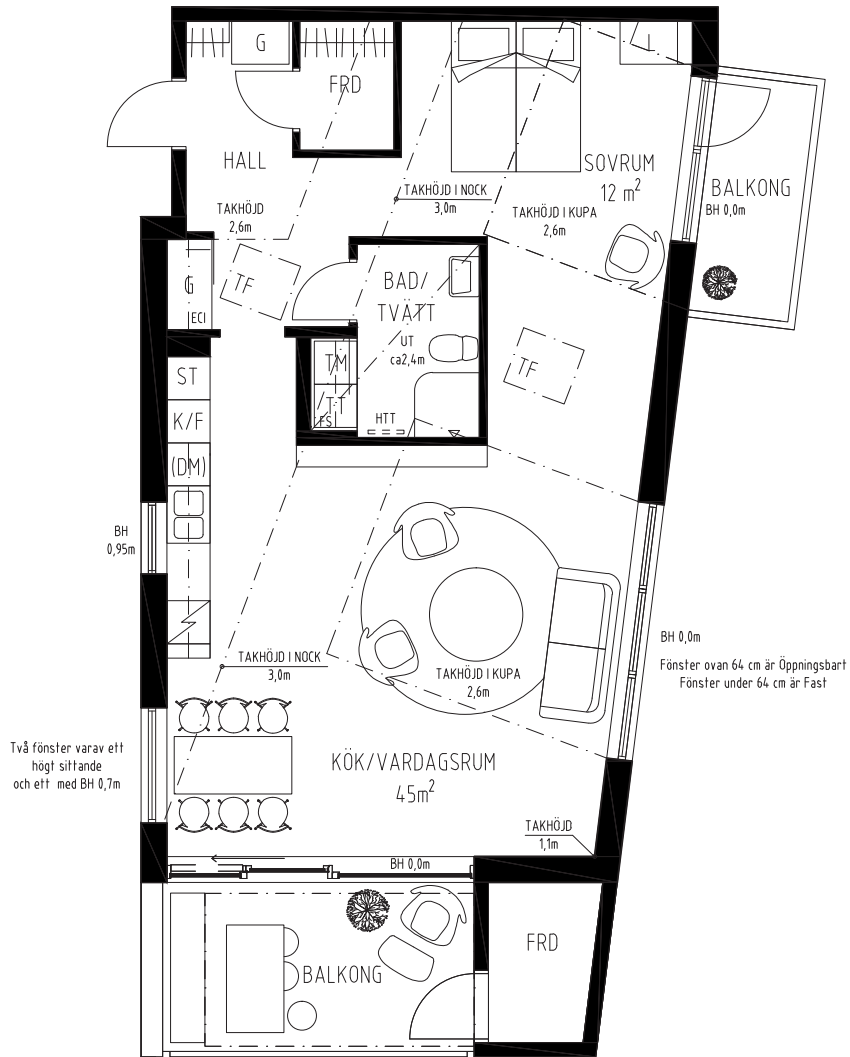
Generell rumshöjd 2,5 m
där inget annat anges.

SKALA 1:100 (A4)



Studiolägenhet, 77 m²

BRF GAMLESTADS BRYGGA
VÅNING 8
LÄGENHETSNUMMER:
C1-1701, C2-1701, C3-1701

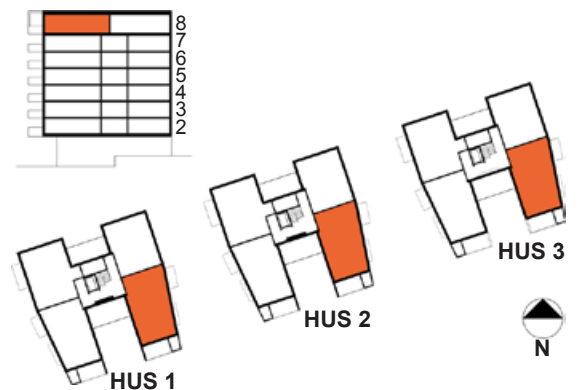


TECKENFÖRKLARING:

		Kyl och frys		Tvättmaskin
		Högsåp		Torktumlare
		Spishäll och ugn		Handdukstork
		Diskmaskin		Handdukstork (tillval)
		Städsåp		Fördelarsåp värme och vatten
		Schakt		
		Infäld elcentral		

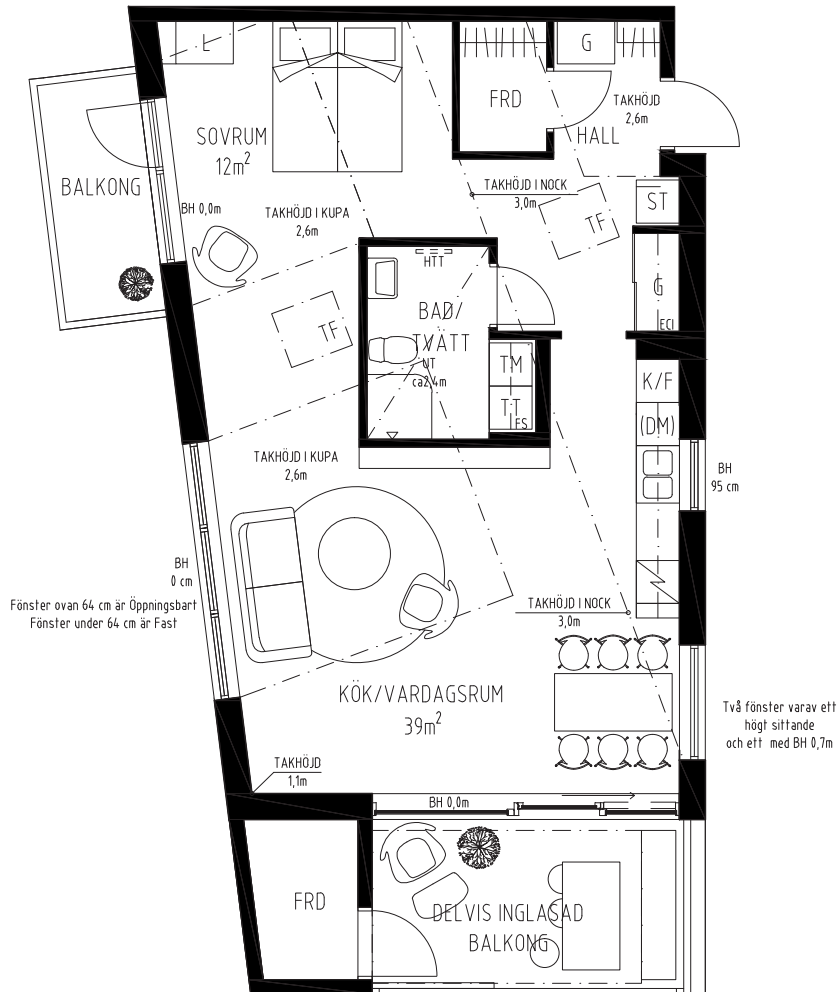
Datum 170313
Rätt till ändringar förbehålles
Areor enligt SIS 02 10 53
Ytangelser är preliminära

SKALA 1:100 (A4)



Studiolägenhet, 70 m²

BRF GAMLESTADS BRYGGA
VÄNING 8
LÄGENHETSNUMMER:
C1-1702, C2-1702, C3-1702



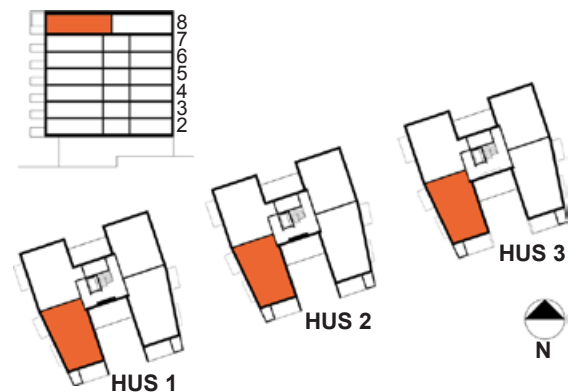
TECKENFÖRKLARING:

- | | | | | | |
|--|--|--|------------------|--|------------------------------|
| | Hylla med klädstång (ingår ej i entré) | | Kyl och frys | | Tvättmaskin |
| | Takfönster | | Högsåp | | Torktumlare |
| | Förråd i lägenhet | | Spishäll och ugn | | Handdukstork |
| | Garderob | | Diskmaskin | | Handdukstork (tillval) |
| | Linnesåp | | Städsåp | | Fördelarsåp värme och vatten |
| | Bröstningshöjd i cm | | Schakt | | Undertak, fri höjd. |
| | | | Infäld elcentral | | |

Datum 170313
Rätt till ändringar förbehålles
Areor enligt SIS 02 10 53
Ytångivelser är preliminära

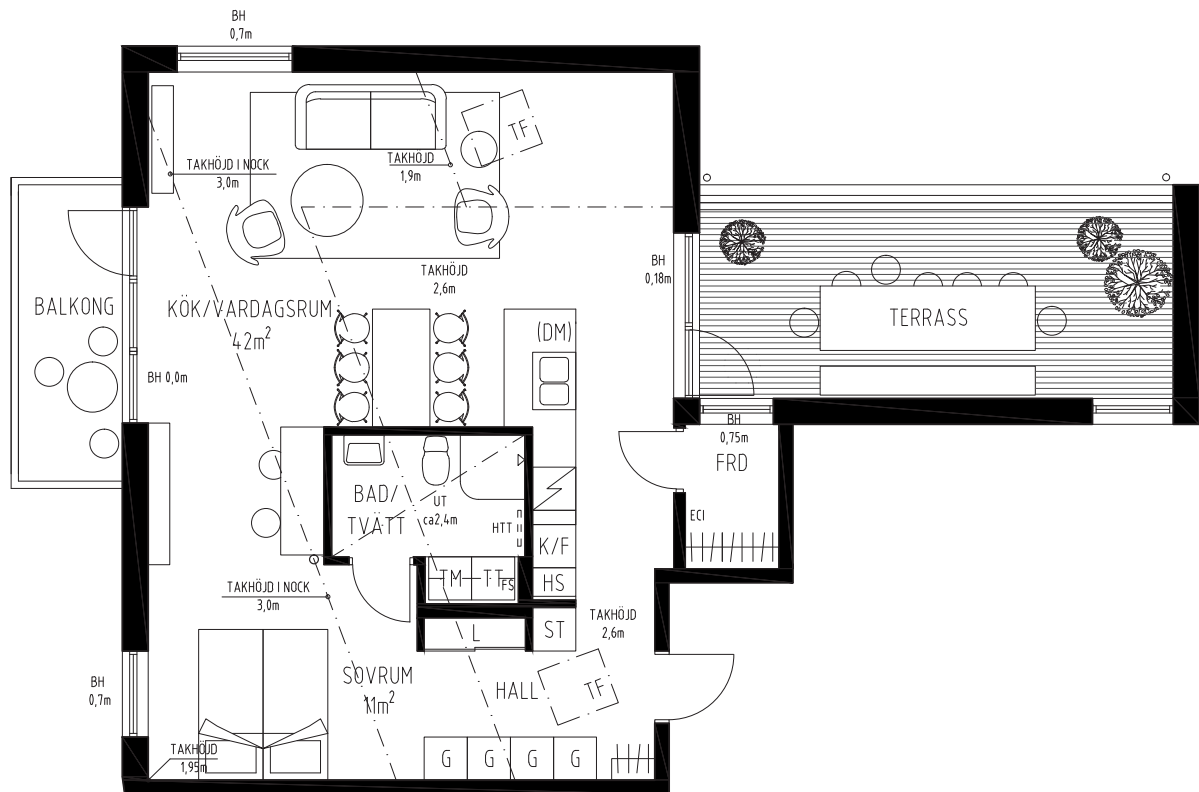
Generell rumshöjd 2,5 m där inget annat anges.

SKALA 1:100 (A4)



Studiolägenhet, 71 m²

BRF GAMLESTADS BRYGGA
VÅNING 8
LÄGENHETSNUMMER:
C1-1703, C2-1703, C3-1703

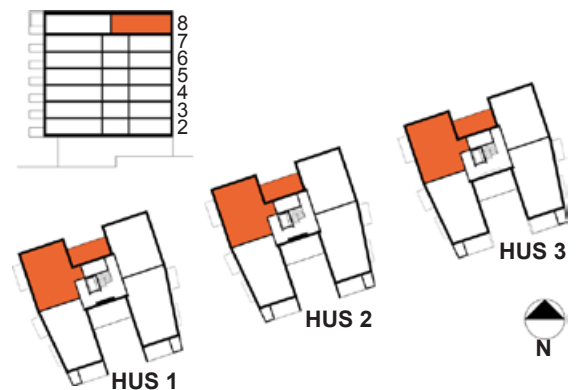


TECKENFÖRKLARING:

	Hylla med klädstång (ingår ej i entré)		K/F Kyl och frys		TM Tvättmaskin
	Takfönster		HS Högskåp		TT Torktumlare
	Förråd i lägenhet		Spishäll och ugn		HT Handduktork
	G Garderob		(DM) Diskmaskin		HTT Handduktork (tillval)
	L Linneskåp		ST Städsåp		FS Fördelarskåp värme och vatten
	BH Bröstningshöjd i cm		Schakt		
	o Synlig pelare		ECI Infäld elcentral		

Datum 170313
Rätt till ändringar förbehålles
Areor enligt SIS 02 10 53
Ytangivelser är preliminära

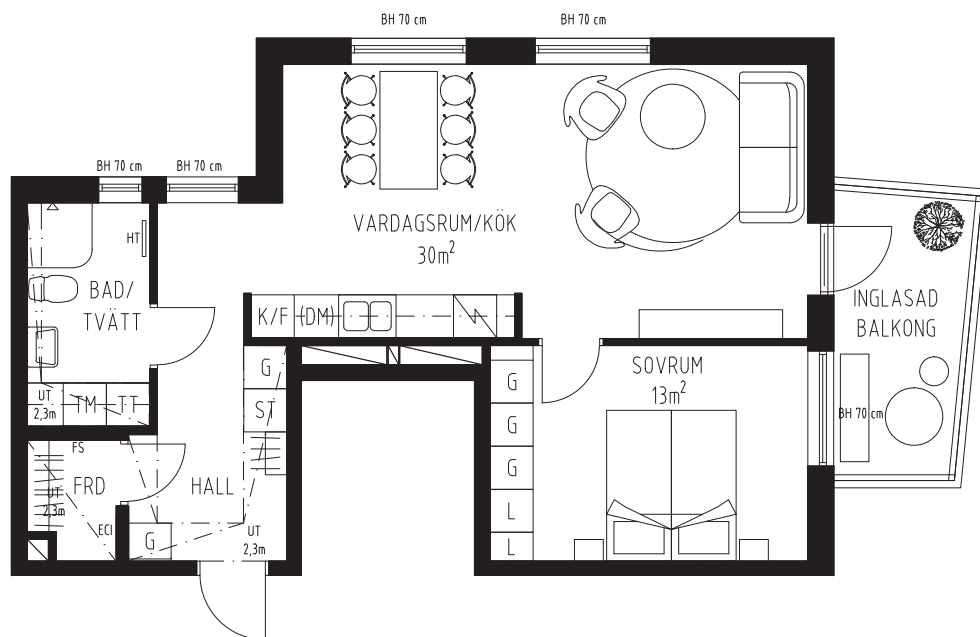
SKALA 1:100 (A4)



UT Undertak, fri höjd.
Generell rumshöjd 2,5 m där inget annat anges.

2 rum och kök, 59 m²

BRF GAMLESTADS BRYGGA
VÅNING 7
LÄGENHETSNUMMER:
C1-1601
C2-1601
C3-1601



TECKENFÖRKLARING:

	Hylla med klädstång (ingår ej i entré)		K/F Kyl och frys		TM Tvättmaskin
	Takfönster		HS Högskåp		TT Torktumlare
	FRD Förråd i lägenhet		Spishäll och ugn		HT Handduktork
	G Garderob		(DM) Diskmaskin		HTT Handduktork (tillval)
	L Linneskåp		ST Städsåp		FS Fördelarskåp värme och vatten
	BH Bröstningshöjd i cm		Schakt		UT Undertak, fri höjd.
	ECI Infäld elcentral				

Datum 170313
Rätt till ändringar förbehålles
Areor enligt SIS 02 10 53
Ytångivelser är preliminära

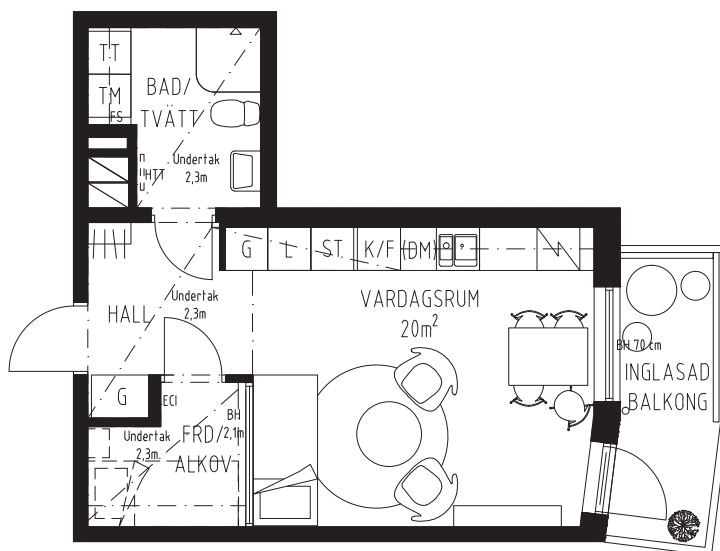
Generell rumshöjd 2,5 m
där inget annat anges.

SKALA 1:100 (A4)



1 rum och kök, 35 m²

BRF GAMLESTADS BRYGGA
VÅNING 7
LÄGENHETSNUMMER:
C1-1602
C2-1602
C3-1602



TECKENFÖRKLARING:

- Hylla med klädstång (ingår ej i entré)
- Takfönster
- FRD Förråd i lägenhet
- Garderob
- Linneskåp
- BH Bröstningshöjd i cm

- K/F Kyl och frys
- HS Högsåp
- Spishäll och ugn
- (DM) Diskmaskin
- ST Städsåp
- Schakt
- ECI Infäld elcentral

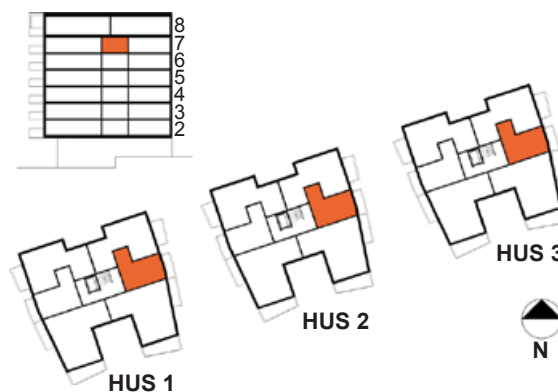
- TM Tvättmaskin
- TT Torktumlare
- HT Handdukstork
- HTT Handdukstork (tillval)
- FS Fördelarsåp värme och vatten

UT Undertak, fri höjd.

Generell rumshöjd 2,5 m där inget annat anges.

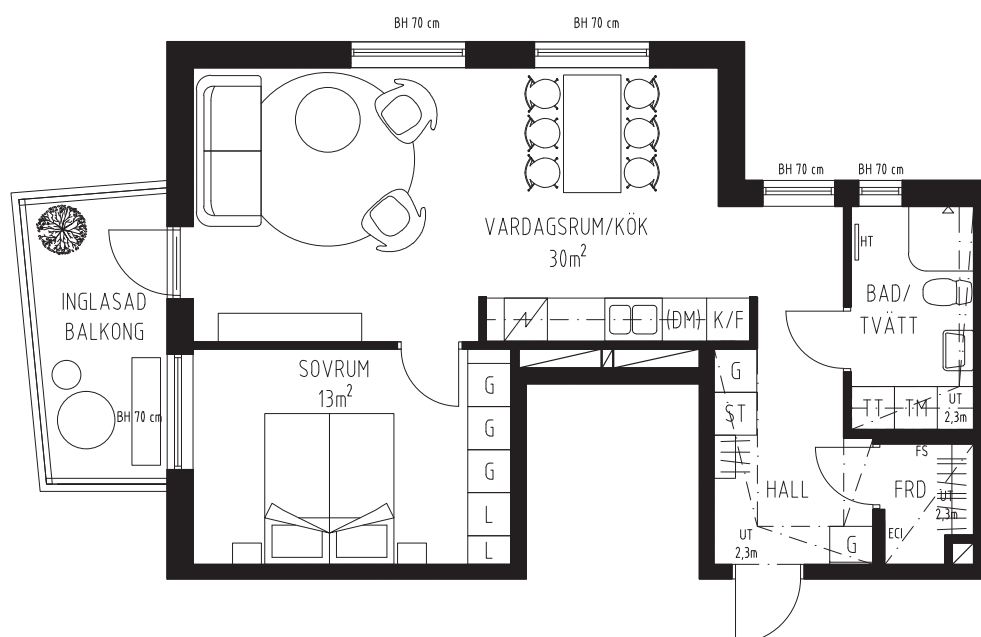
Datum 170313
Rätt till ändringar förbehålles
Areor enligt SIS 02 10 53
Ytångivelser är preliminära

SKALA 1:100 (A4)



2 rum och kök, 59 m²

BRF GAMLESTADS BRYGGA
 VÄNING 7
 LÄGENHETSNUMMER:
 C1-1606
 C2-1606
 C3-1606

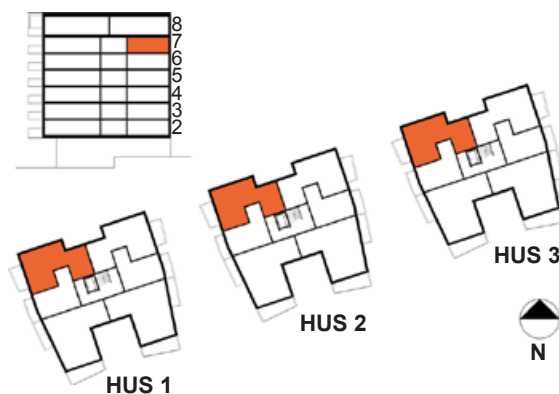


TECKENFÖRKLARING:

	Hylla med klädstång (ingår ej i entré)		K/F Kyl och frys		TM Tvättmaskin
	Takfönster		HS Högskåp		TT Torktumlare
	FRD Förråd i lägenhet		Spishäll och ugn		HT Handduktork
	G Garderob		(DM) Diskmaskin		HTT Handduktork (tillval)
	L Linneskåp		ST Städsåp		FS Fördelarskåp värme och vatten
	BH Bröstningshöjd i cm		Schakt		UT Undertak, fri höjd.
			ECI Infäld elcentral		

Datum 170313
 Rätt till ändringar förbehålles
 Areor enligt SIS 02 10 53
 Ytångivelser är preliminära

SKALA 1:100 (A4)



UT Undertak, fri höjd.
 Generell rumshöjd 2,5 m
 där inget annat anges.

RUMSBESKRIVNING

BRF GAMLESTADS BRYGGA

ALLMÄNT I BOSTADEN

Gäller där annat ej anges

Takhöjd	ca 2,5 m där annat ej anges på lägenhetsblad
Golv	Ekparkett 3-stav, klarlackad.
Vägg	Spacklas och målas i kulör NCS S 1000-N (ljusgrå) glans 5. I förråd samt klädkammare: endast målning
Innertak	Vitmålad betong/vitmålad gips i kulör NCS S 0500.
Innerdörrar	Släta vita.
Golvsockel	Ekklaserad furu, 12x56 mm med synlig infästning.
Trösklar	Ek.
Foderlist	Vit fabriksmålad, 15x56 mm, gerade hörn samt synlig infästning.
Garderober mm	Släta vita skåp, Vedum, lucka Maja. Omfattning enligt ritning. Ej takanslutning. Skjutdörrsgarderob, Vedum, slät vit lucka.
Kök	Släta vita skåp, Vedum, lucka Maja samt lådor med fullutdrag. Dämpning på både luckor och skåp.
Vitvaror	Electrolux.
Fönsterbänk	Natursten, grå.
Uppvärmning	Vattenburna radiatorer och/eller konvektorer där annat ej anges. Radiatorer placeras främst under fönster. Golvstående konvektorer endast vid skjutdörrspartier. WC undantaget. Synliga vattenrör.

ENTRÉ

Golv	Ekparkett 3-stav klarlackad.
Övrigt	Städskaåp enligt lägenhetsblad. Förberett (förstärkt vägg) för kapphylla. Placering enligt lägenhetsblad.

KLÄDKAMMARE

Vägg	Målade gipsväggar i kulör NCS S 1000-N (ljusgrå) glans 5.
Övrigt	Hylla med klädstång, omfattning enligt lägenhetsblad.
Golv	Ekparkett 3-stav klarlackad.

FÖRRÅD (GÄLLER ÄVEN FÖRRÅD/ALKOV)

Vägg	Målade gipsväggar i kulör NCS S 1000-N (ljusgrå) glans 5.
Övrigt	Hylla med klädstång, omfattning enligt ritning.
Golv	Ekparkett 3-stav, klarlackad.

SOVRUM

Vägg	Spacklade och målade gipsväggar i kulör NCS S 1000-N (ljusgrå) glans 5.
Övrigt	Garderober enligt ritning, höjd 2250 mm.
Golv	Ekparkett 3-stav, klarlackad.

Med reservation för ändringar

KÖK/ALLRUM & VARDAGSRUM/ENTRÉ

Vägg	Kakel mellan bänk- och väggskap i kök, vit matt 10x30 cm, ljusgrå fog, rak sättning.
Övrigt	Köksskåp och snickerier enligt ritning. LED-spotlights under väggskap. Bänkskiva i laminat med underlimmad ho.
Vitvaror	Blandare med hög pip och diskmaskinsavstängning. Vit kombinerad kyl/frys eller separat kyl och frys enligt lägenhetsblad. Diskmaskin, integrerad. Vit inbyggnadsugn under häll. Spishäll, induktion. Vit, inbyggd köksfläkt med kolfilter. Vit mikrovågsugn i väggskap.
Golv	Ekparkett 3-stav, klarlackad.

BAD & WC

Golv	Klinker antracitgrå 15x15 cm. Grå fog.
Vägg	Kakel blank vit 20x40 cm. Grå fog.
Tak	Vitmålad betong NCS S 0500.
Övrigt	I lägenheter på plan 8 samt lägenhet med 1 rum och kök på plan 7: gips, målas med våtrumsfärg i kulör NCS S 0500 (vit). Golvstående WC-stol. Tvättstall med blandare, kommodskåp med lådor. Spegelskåp med belysning och eluttag 230 V. Duschhörna med aluminiumprofiler, raka väggar samt delvis frostat glas. Storlek enligt lägenhetsblad. Toalettpappershållare. Handdukskrokar. Belysningsarmatur i tak. Tvättmaskin och torktumlare (förkortas TM & TT) enligt ritning. Laminatbänkskiva ovan TM och TT enligt ritning. Väggskap ovan TM och TT, ej takanslutning. Termostatblandare och duschset. Synlig rördragning.

I lägenheter om 2 rum och kök på plan 2–7:

Uppvärmning WC	Vattenburen handdukstork.
----------------	---------------------------

BALKONG

Golv	Betong.
Räcke	Målat pinnaräcke samt inglasning. Inglasning ingår ej på plan 8.
Övrigt	Belysning och eluttag.

I förekommande fall:

TAKTERRASS

Golv	Trätrall.
Räcke	Målat pinnaräcke med täckskiva i glas.
Övrigt	Belysning och eluttag.

2017-03-28

BYGGNADSBESKRIVNING

BRF GAMLESTADS BRYGGA

ALLMÄNNA FÖRUTSÄTTNINGAR

Markplan våningshöjd ca 2,3–5,0 m. Lägenhetsplan (plan 2–7) våningshöjd ca 2,5 m om ej annat anges. Lägenhetsplan (plan 8) våningshöjd ca 1,1–3,0 m.

GRUND

Byggnationen utförs på fribärande, pålad grundplatta.

STOMME

Stommen utförs i betong med pelare av stål. Hisschakt och trapphus utförs i betong.

YTTERVÄGGAR

Entréplan: Glaspartier med varierande bröstningshöjd ca 0,5 – 1,2 m.

Plan 2 och uppåt: Utfackningsväggar av stål-/träreglar. Syll av stålskena/träregel. Väggen isoleras med mineralull. Vindskydd utgörs av oorganiskt material med luftspalt utanför. Ytskiktet består av skivor med puts.

YTTERTAK

Takkonstruktion av trä med papp ovan isolering.

Hängrännor, stuprör, vindskiveplåt.

Erforderliga taksäkerhetsanordningar.

LÄGENHETSSKILJANDE VÄGGAR

Utförs av betong. I vindslägenheter utförs den med brandavskiljande träregelstomme inklädd i gips.

LÄGENHETSSKILLJANDE BJÄLKLAG

Utförs av betong.

INNERVÄGGAR

Gips med stålreglar.

HISS

Personhiss. Hissfronterna målningsbehandlas.

TRAPPHUS- ENTRÉPLAN

Golv och sockel utförs av granitkeramik, väggar målas.

Tak förses med undertak samt takarmaturer.

Övrig utrustning: postfack, anslagstavla, våningsregister samt torkmatta.

TRAPPHALLAR ÖVRIGA PLAN

Golv och sockel utförs av klinker, väggar målas. Tak förses med vitt undertak i träullit.

Våningsnummer målas på vägg mitt emot hissörrar på varje våningsplan.

TRAPPA OCH BALKONGER

Utförs av betong.

Med reservation för ändringar

MÅLNING

Kompletta målningsarbeten ut- och invändigt ingår.

FÖNSTER, FÖNSTERDÖRRAR OCH SKJUTDÖRRAR

Fasta och öppningsbara fönster enligt ritning. Aluminiumbeklädd utsida.

Öppningsbara fönster utförs som vridfönster.

Skjutdörrar enligt ritning.

Fönsterdörr med broms.

YTTERDÖRR BOSTÄDER

Säkerhetsdörr, slät. Klassning RC3.

Ringklocka vid entrédörr. Tidningshållare vid entrédörr.

GEMENSAMMA ENTRÉDÖRRAR

Stål- alt aluminiumparti.

Passagesystem och portautomatik vid entrédörr.

GEMENSAMHETSUTRYMMEN

Miljörum Utförs med klinker på golv och målade väggar och tak.

Golvbrunn samt vattenutkastare installeras.

Fastighetsförråd/städrum Utförs med klinker på golv och målade väggar och tak.

El-central/fjärrvärme- Utförs med dammbunden betong och målade väggar och tak.

central/teknikutrymmen,
undercentral, hisschakt

Cykelförvaring, barnvagns- Utförs med dammbunden betong och målade väggar och tak.

och rullstolsförråd Cykelställ, eluttag för laddare av rullstol installeras.

GEMENSAM TAKTERRASS

Golv Trätrall.

Räcke Målat pinnaräcke med täcksiva i glas.

Övrigt Belysning och eluttag.

UPPVÄRMNING

Fjärrvärme och FTX (från- och tilluftsventilation med återvinning).

Fjärrvärmecentral placeras i undercentral i respektive hus.

Vattenburna radiatorer och/eller golvstående konvektorer, synliga vattenstammar – se ritning.

BYGGNADSBESKRIVNING

BRF GAMLESTADS BRYGGA

VENTILATION

Frånluftsdon placeras i klädkammare, kök och wc/dusch.

EL

Samtliga eluttag är anslutna till jordfelsbrytare.

Föreningen har ett fastighetsabonnemang, varje hushåll har därför inte ett eget abonnemang. Separat mätning sker i varje lägenhet och debitering av el sker utifrån verklig uppmätt förbrukning. Kostnaden för el ingår ej i månadsavgiften.

Brandvarnare finns i varje lägenhet.

VATTEN/AVLOPP

Anslutning till det kommunala VA-nätet.

Separat mätning och debitering av kall- och varmvatten. Ingår ej i månadsavgiften.

BREDBAND/TV/TELEFONI

Föreningen tecknar fastighetsavtal med Telia vilket innebär att det i månadsavgiften ingår abonnemangsavgift för bredbandstelefon, digital-tv samt bredband ca 100 Mbit/s.

Bredbandsuttag enligt typritning el.

Bredbandscentral i varje lägenhet.

PRISLISTA – Välj pris och påverka din månadskostnad

BRF GAMLESTADS BRYGGA

FÖRSÄLJNING: SUSANNE LARSSON,

TELEFON: 031-337 71 72, MAIL: SUSANNE.LARSSON@SVENSKFAST.SE

HUS	NR	VÄNING	RUM	BOAREAA* m ²	BALKONG/ UTEPLATS	Grundalternativ			Lägre pris & högre avgift			Högre pris & lägre avgift		
						PRIS kr	AVGIFT** kr/mån	kr/mån	PRIS kr	AVGIFT** kr/mån	kr	PRIS kr	AVGIFT** kr/mån	kr
C1	1101	2	2,0	59	BALKONG	2 805 000	2 992	2 605 000	3 165	3 005 000	2 458			
C1	1102	2	1,0	35	BALKONG	1 930 000	2 133	1 730 000	2 306	2 130 000	1 600			
C1	1103	2	3,0	73	2 BALKONGER	3 640 000	3 729	3 440 000	3 902	3 840 000	3 196			
C1	1104	2	3,0	73	2 BALKONGER	3 900 000	3 729	3 700 000	3 902	4 100 000	3 196			
C1	1105	2	1,0	35	BALKONG	2 070 000	2 133	1 870 000	2 306	2 270 000	1 600			
C1	1106	2	2,0	59	BALKONG	2 985 000	2 992	2 795 000	3 165	3 195 000	2 458			
C1	1201	3	2,0	59	BALKONG	2 855 000	2 992	2 655 000	3 165	3 055 000	2 458			
C1	1202	3	1,0	35	BALKONG	1 980 000	2 133	1 780 000	2 306	2 180 000	1 600			
C1	1203	3	3,0	73	2 BALKONGER	3 695 000	3 729	3 495 000	3 902	3 895 000	3 196			
C1	1204	3	3,0	73	2 BALKONGER	3 955 000	3 729	3 755 000	3 902	4 155 000	3 196			
C1	1205	3	1,0	35	BALKONG	2 120 000	2 133	1 920 000	2 306	2 320 000	1 600			
C1	1206	3	2,0	59	BALKONG	3 060 000	2 992	2 860 000	3 165	3 260 000	2 458			
C1	1301	4	2,0	59	BALKONG	2 905 000	2 992	2 705 000	3 165	3 105 000	2 458			
C1	1302	4	1,0	35	BALKONG	2 030 000	2 133	1 830 000	2 306	2 230 000	1 600			
C1	1303	4	3,0	73	2 BALKONGER	3 740 000	3 729	3 540 000	3 902	3 940 000	3 196			
C1	1304	4	3,0	73	2 BALKONGER	4 010 000	3 729	3 810 000	3 902	4 210 000	3 196			
C1	1305	4	1,0	35	BALKONG	2 175 000	2 133	1 975 000	2 306	2 375 000	1 600			
C1	1306	4	2,0	59	BALKONG	3 115 000	2 992	2 915 000	3 165	3 315 000	2 458			
C1	1401	5	2,0	59	BALKONG	3 010 000	2 992	2 810 000	3 165	3 210 000	2 458			
C1	1402	5	1,0	35	BALKONG	2 130 000	2 133	1 930 000	2 306	2 330 000	1 600			
C1	1403	5	3,0	73	2 BALKONGER	3 845 000	3 729	3 645 000	3 902	4 045 000	3 196			
C1	1404	5	3,0	73	2 BALKONGER	4 115 000	3 729	3 915 000	3 902	4 315 000	3 196			
C1	1405	5	1,0	35	BALKONG	2 285 000	2 133	2 085 000	2 306	2 485 000	1 600			
C1	1406	5	2,0	59	BALKONG	3 220 000	2 992	3 020 000	3 165	3 420 000	2 458			
C1	1501	6	2,0	59	BALKONG	3 105 000	2 992	2 905 000	3 165	3 305 000	2 458			
C1	1502	6	1,0	35	BALKONG	2 230 000	2 133	2 030 000	2 306	2 430 000	1 600			
C1	1503	6	3,0	73	2 BALKONGER	3 945 000	3 729	3 745 000	3 902	4 145 000	3 196			
C1	1504	6	3,0	73	2 BALKONGER	4 225 000	3 729	4 025 000	3 902	4 425 000	3 196			
C1	1505	6	1,0	35	BALKONG	2 390 000	2 133	2 190 000	2 306	2 590 000	1 600			
C1	1506	6	2,0	59	BALKONG	3 330 000	2 992	3 130 000	3 165	3 530 000	2 458			
C1	1601	7	2,0	59	BALKONG	3 205 000	2 992	3 005 000	3 165	3 405 000	2 458			
C1	1602	7	1,0	35	BALKONG	2 330 000	2 133	2 130 000	2 306	2 530 000	1 600			
C1	1603	7	3,0	73	2 BALKONGER	4 045 000	3 729	3 845 000	3 902	4 245 000	3 196			
C1	1604	7	3,0	73	2 BALKONGER	4 330 000	3 729	4 130 000	3 902	4 530 000	3 196			
C1	1605	7	1,0	35	BALKONG	2 495 000	2 133	2 295 000	2 306	2 695 000	1 600			
C1	1606	7	2,0	59	BALKONG	3 435 000	2 992	3 235 000	3 165	3 635 000	2 458			
C1	1701	8	2,0	77	2 BALKONGER	4 865 000	3 636	4 665 000	3 810	5 065 000	3 103			
C1	1702	8	2,0	70	2 BALKONGER	4 995 000	3 386	4 795 000	3 559	5 195 000	2 852			
C1	1703	8	2,0	71	BALKONG TERRASS	4 685 000	3 421	4 485 000	3 595	4 885 000	2 888			

HUS	NR	VÄNING	RUM	BOAREA* m ²	BALKONG/ UTEPLATS	Grundalternativ		Lägre pris & högre avgift		Högre pris & lägre avgift	
						PRIS kr	AVGIFT** kr/mån	PRIS kr	AVGIFT** kr/mån	PRIS kr	AVGIFT** kr/mån
C2	1101	2	2.0	59	BALKONG	2 805 000	2 992	2 605 000	3 165	3 005 000	2 458
C2	1102	2	1.0	35	BALKONG	1 930 000	2 133	1 730 000	2 306	2 130 000	1 600
C2	1103	2	3.0	73	2 BALKONGER	3 570 000	3 729	3 370 000	3 902	3 770 000	3 196
C2	1104	2	3.0	73	2 BALKONGER	3 640 000	3 729	3 440 000	3 902	3 840 000	3 196
C2	1105	2	1.0	35	BALKONG	1 970 000	2 133	1 770 000	2 306	2 170 000	1 600
C2	1106	2	2.0	59	BALKONG	2 865 000	2 992	2 665 000	3 165	3 065 000	2 458
C2	1201	3	2.0	59	BALKONG	2 855 000	2 992	2 655 000	3 165	3 055 000	2 458
C2	1202	3	1.0	35	BALKONG	1 980 000	2 133	1 780 000	2 306	2 180 000	1 600
C2	1203	3	3.0	73	2 BALKONGER	3 620 000	3 729	3 420 000	3 902	3 820 000	3 196
C2	1204	3	3.0	73	2 BALKONGER	3 690 000	3 729	3 490 000	3 902	3 890 000	3 196
C2	1205	3	1.0	35	BALKONG	2 020 000	2 133	1 820 000	2 306	2 220 000	1 600
C2	1206	3	2.0	59	BALKONG	2 855 000	2 992	2 655 000	3 165	3 055 000	2 458
C2	1301	4	2.0	59	BALKONG	2 905 000	2 992	2 705 000	3 165	3 105 000	2 458
C2	1302	4	1.0	35	BALKONG	2 030 000	2 133	1 830 000	2 306	2 230 000	1 600
C2	1303	4	3.0	73	2 BALKONGER	3 670 000	3 729	3 470 000	3 902	3 870 000	3 196
C2	1304	4	3.0	73	2 BALKONGER	3 745 000	3 729	3 545 000	3 902	3 945 000	3 196
C2	1305	4	1.0	35	BALKONG	2 070 000	2 133	1 870 000	2 306	2 270 000	1 600
C2	1306	4	2.0	59	BALKONG	2 985 000	2 992	2 785 000	3 165	3 185 000	2 458
C2	1401	5	2.0	59	BALKONG	3 005 000	2 992	2 805 000	3 165	3 205 000	2 458
C2	1402	5	1.0	35	BALKONG	2 130 000	2 133	1 930 000	2 306	2 330 000	1 600
C2	1403	5	3.0	73	2 BALKONGER	3 770 000	3 729	3 570 000	3 902	3 970 000	3 196
C2	1404	5	3.0	73	2 BALKONGER	3 845 000	3 729	3 645 000	3 902	4 045 000	3 196
C2	1405	5	1.0	35	BALKONG	2 175 000	2 133	1 975 000	2 306	2 375 000	1 600
C2	1406	5	2.0	59	BALKONG	3 085 000	2 992	2 885 000	3 165	3 285 000	2 458
C2	1501	6	2.0	59	BALKONG	3 105 000	2 992	2 905 000	3 165	3 305 000	2 458
C2	1502	6	1.0	35	BALKONG	2 230 000	2 133	2 030 000	2 306	2 430 000	1 600
C2	1503	6	3.0	73	2 BALKONGER	3 870 000	3 729	3 670 000	3 902	4 070 000	3 196
C2	1504	6	3.0	73	2 BALKONGER	3 945 000	3 729	3 745 000	3 902	4 145 000	3 196
C2	1505	6	1.0	35	BALKONG	2 275 000	2 133	2 075 000	2 306	2 475 000	1 600
C2	1506	6	2.0	59	BALKONG	3 170 000	2 992	2 970 000	3 165	3 370 000	2 458
C2	1601	7	2.0	59	BALKONG	3 205 000	2 992	3 005 000	3 165	3 405 000	2 458
C2	1602	7	1.0	35	BALKONG	2 330 000	2 133	2 130 000	2 306	2 530 000	1 600
C2	1603	7	3.0	73	2 BALKONGER	3 970 000	3 729	3 770 000	3 902	4 170 000	3 196
C2	1604	7	3.0	73	2 BALKONGER	4 050 000	3 729	3 850 000	3 902	4 250 000	3 196
C2	1605	7	1.0	35	BALKONG	2 380 000	2 133	2 180 000	2 306	2 580 000	1 600
C2	1606	7	2.0	59	BALKONG	3 270 000	2 992	3 070 000	3 165	3 470 000	2 458
C2	1701	8	2.0	77	2 BALKONGER	4 885 000	3 636	4 685 000	3 810	5 085 000	3 103
C2	1702	8	2.0	70	2 BALKONGER	4 795 000	3 386	4 595 000	3 559	4 995 000	2 852
C2	1703	8	2.0	71	BALKONG TERRASS	4 685 000	3 421	4 485 000	3 595	4 885 000	2 888

HUS	NR	VÄNING	RUM	BOAREA* m ²	BALKONG/ UTEPLATS	Grundalternativ			Lägre pris & högre avgift			Högre pris & lägre avgift		
						PRIS kr	AVGIFT** kr/mån	PRIS kr	PRIS kr	AVGIFT** kr/mån	PRIS kr	PRIS kr	AVGIFT** kr/mån	
C3	1101	2	2,0	59	BALKONG	2 805 000	2 992	2 605 000	3 165	3 005 000	2 458			
C3	1102	2	1,0	35	BALKONG	1 930 000	2 133	1 730 000	2 306	2 130 000	1 600			
C3	1103	2	3,0	73	2 BALKONGER	3 495 000	3 729	3 295 000	3 902	3 695 000	3 196			
C3	1104	2	3,0	73	2 BALKONGER	3 640 000	3 729	3 440 000	3 902	3 840 000	3 196			
C3	1105	2	1,0	35	BALKONG	1 970 000	2 133	1 770 000	2 306	2 170 000	1 600			
C3	1106	2	2,0	59	BALKONG	2 865 000	2 992	2 665 000	3 165	3 065 000	2 458			
C3	1201	3	2,0	59	BALKONG	2 865 000	2 992	2 665 000	3 165	3 065 000	2 458			
C3	1202	3	1,0	35	BALKONG	1 980 000	2 133	1 780 000	2 306	2 180 000	1 600			
C3	1203	3	3,0	73	2 BALKONGER	3 545 000	3 729	3 345 000	3 902	3 745 000	3 196			
C3	1204	3	3,0	73	2 BALKONGER	3 690 000	3 729	3 490 000	3 902	3 890 000	3 196			
C3	1205	3	1,0	35	BALKONG	2 020 000	2 133	1 820 000	2 306	2 220 000	1 600			
C3	1206	3	2,0	59	BALKONG	2 865 000	2 992	2 665 000	3 165	3 065 000	2 458			
C3	1301	4	2,0	59	BALKONG	2 905 000	2 992	2 705 000	3 165	3 105 000	2 458			
C3	1302	4	1,0	35	BALKONG	2 030 000	2 133	1 830 000	2 306	2 230 000	1 600			
C3	1303	4	3,0	73	2 BALKONGER	3 595 000	3 729	3 395 000	3 902	3 795 000	3 196			
C3	1304	4	3,0	73	2 BALKONGER	3 745 000	3 729	3 545 000	3 902	3 945 000	3 196			
C3	1305	4	1,0	35	BALKONG	2 070 000	2 133	1 870 000	2 306	2 270 000	1 600			
C3	1306	4	2,0	59	BALKONG	2 965 000	2 992	2 765 000	3 165	3 165 000	2 458			
C3	1401	5	2,0	59	BALKONG	2 985 000	2 992	2 795 000	3 165	3 195 000	2 458			
C3	1402	5	1,0	35	BALKONG	2 130 000	2 133	1 930 000	2 306	2 330 000	1 600			
C3	1403	5	3,0	73	2 BALKONGER	3 695 000	3 729	3 495 000	3 902	3 895 000	3 196			
C3	1404	5	3,0	73	2 BALKONGER	3 845 000	3 729	3 645 000	3 902	4 045 000	3 196			
C3	1405	5	1,0	35	BALKONG	2 175 000	2 133	1 975 000	2 306	2 375 000	1 600			
C3	1406	5	2,0	59	BALKONG	3 065 000	2 992	2 865 000	3 165	3 265 000	2 458			
C3	1501	6	2,0	59	BALKONG	3 105 000	2 992	2 905 000	3 165	3 305 000	2 458			
C3	1502	6	1,0	35	BALKONG	2 230 000	2 133	2 030 000	2 306	2 430 000	1 600			
C3	1503	6	3,0	73	2 BALKONGER	3 790 000	3 729	3 590 000	3 902	3 990 000	3 196			
C3	1504	6	3,0	73	2 BALKONGER	3 945 000	3 729	3 745 000	3 902	4 145 000	3 196			
C3	1505	6	1,0	35	BALKONG	2 275 000	2 133	2 075 000	2 306	2 475 000	1 600			
C3	1506	6	2,0	59	BALKONG	3 170 000	2 992	2 970 000	3 165	3 370 000	2 458			
C3	1601	7	2,0	59	BALKONG	3 205 000	2 992	3 005 000	3 165	3 405 000	2 458			
C3	1602	7	1,0	35	BALKONG	2 330 000	2 133	2 130 000	2 306	2 530 000	1 600			
C3	1603	7	3,0	73	2 BALKONGER	3 890 000	3 729	3 690 000	3 902	4 090 000	3 196			
C3	1604	7	3,0	73	2 BALKONGER	4 050 000	3 729	3 850 000	3 902	4 250 000	3 196			
C3	1605	7	1,0	35	BALKONG	2 380 000	2 133	2 180 000	2 306	2 580 000	1 600			
C3	1606	7	2,0	59	BALKONG	3 270 000	2 992	3 070 000	3 165	3 470 000	2 458			
C3	1701	8	2,0	77	2 BALKONGER	4 865 000	3 636	4 665 000	3 810	5 065 000	3 103			
C3	1702	8	2,0	70	2 BALKONGER	4 795 000	3 386	4 595 000	3 559	4 995 000	2 852			
C3	1703	8	2,0	71	BALKONG TERRASS	4 665 000	3 421	4 465 000	3 595	4 865 000	2 888			

* På ritning uppmätt ungefärlig area i kvadratmeter.

** I månadsavgiften ingår avgift för värme samt avgift för digital-TV, bredband och bredbandstelefonti enligt fastighetsavtal. Kostnaden för hushållet inkl elförbrukning av motorvärmare och elbilsuttag samt kall- och varmvatten ingår ej i månadsavgiften och debiteras av föreningen för respektive lägenhet efter uppmätt förbrukning. Till månadsavgiften tillkommer även eventuell hyra av parkeringsplats. Månadsavgiften kan komma att justeras något till följd av ändrat ränteläge.

*** Förhandteknare har fri möjlighet att välja mellan "Grundalternativ" och "Högre pris, lägre avgift". Alternativet "Lägre pris och högre avgift" kräver särskilt handläggning av bostadsrättsföreningen.

MED RESERVATION FÖR ÄNDRINGAR. 2017-03-22

Ett hem byggt för liv.

Livet kretsar kring mer än hur man bor. Därför tror vi att de bästa bostäderna är de som anpassas efter livet. För livet kan vara stökigt. Det kan vara lyxigt. Det kan vara oplanerat eller välplanerat. Vi på Peab bygger och utvecklar samhällen där vi själva lever och arbetar. Det har gett oss kunskap och erfarenhet som gör att vi kan skapa hem där du kan leva livet fullt ut.



Susanne Larsson
Fastighetsmäklare

Telefon: 031-337 71 72
susanne.larsson@svenskfast.se



Jan Svanberg
Fastighetsmäklare

Telefon: 031-337 71 74
jan.svanberg@svenskfast.se