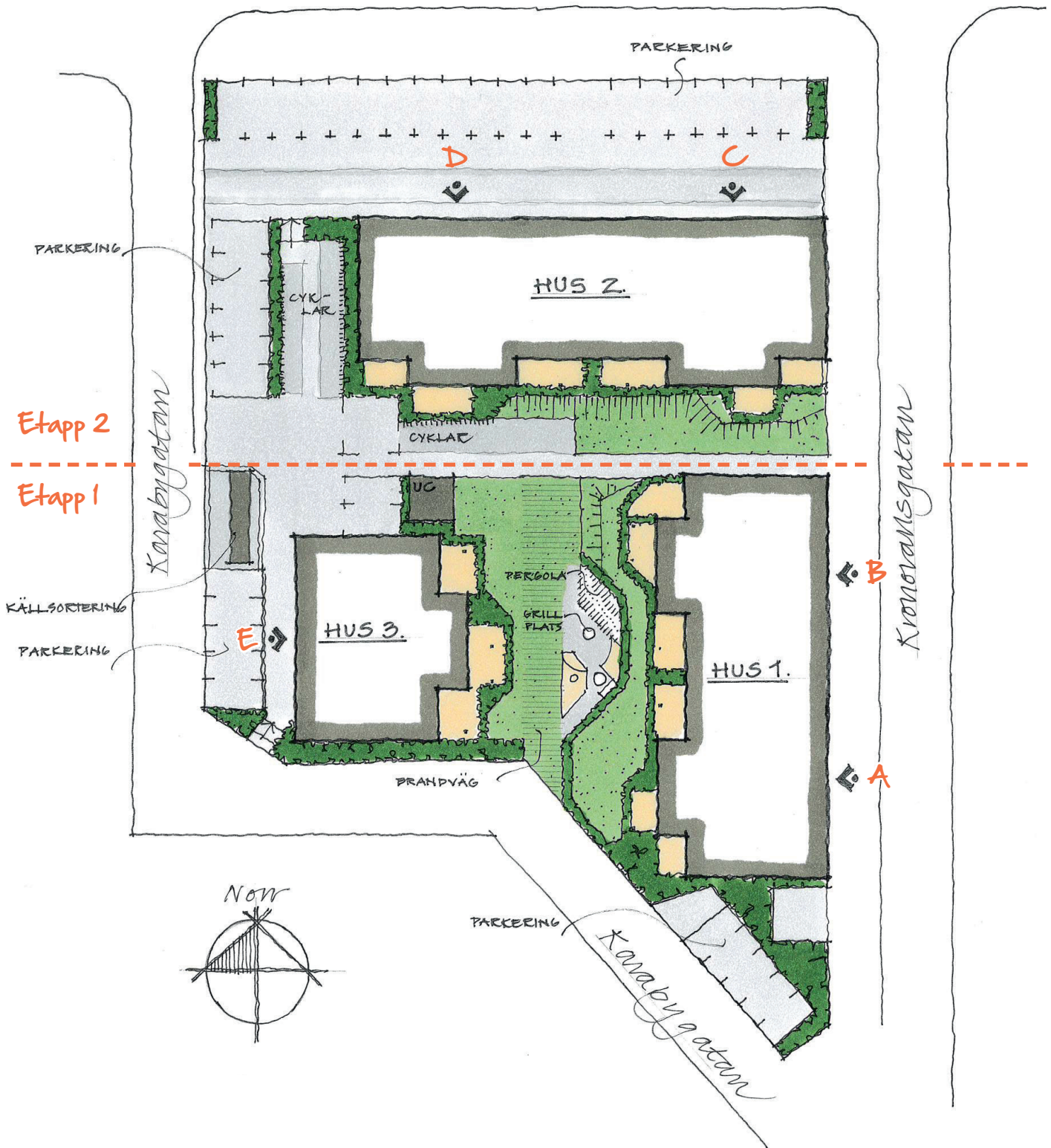




# Lägenhetsritningar Brf Vitsippan

Maria station, Helsingborg

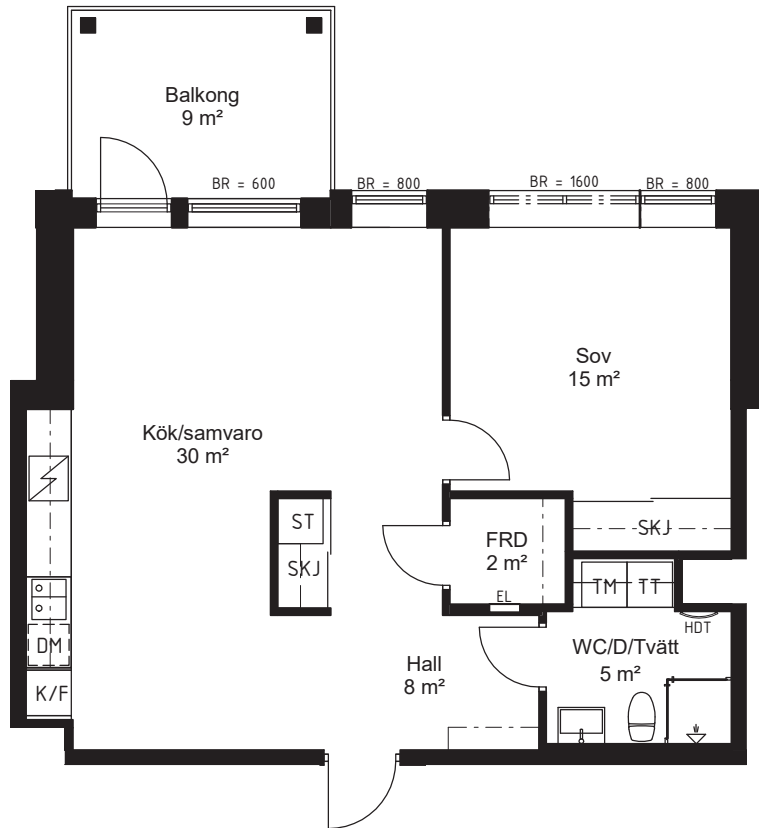
# Situationsplan



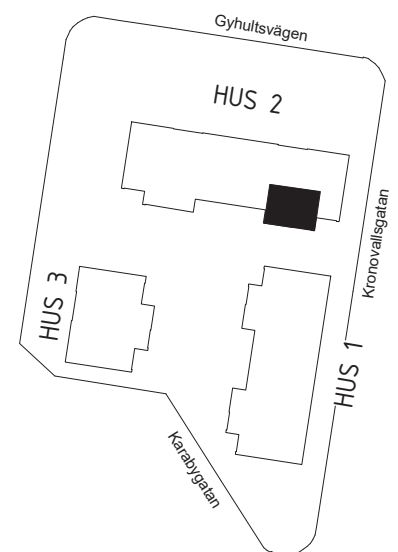


# 2 rok, 61 m<sup>2</sup>

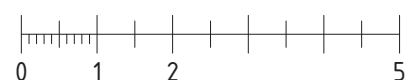
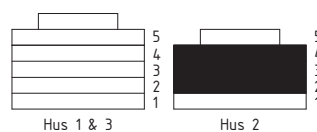
LÄGENHET C-1202  
Gyhultsvägen 46



## ORIENTERINGSFIGUR

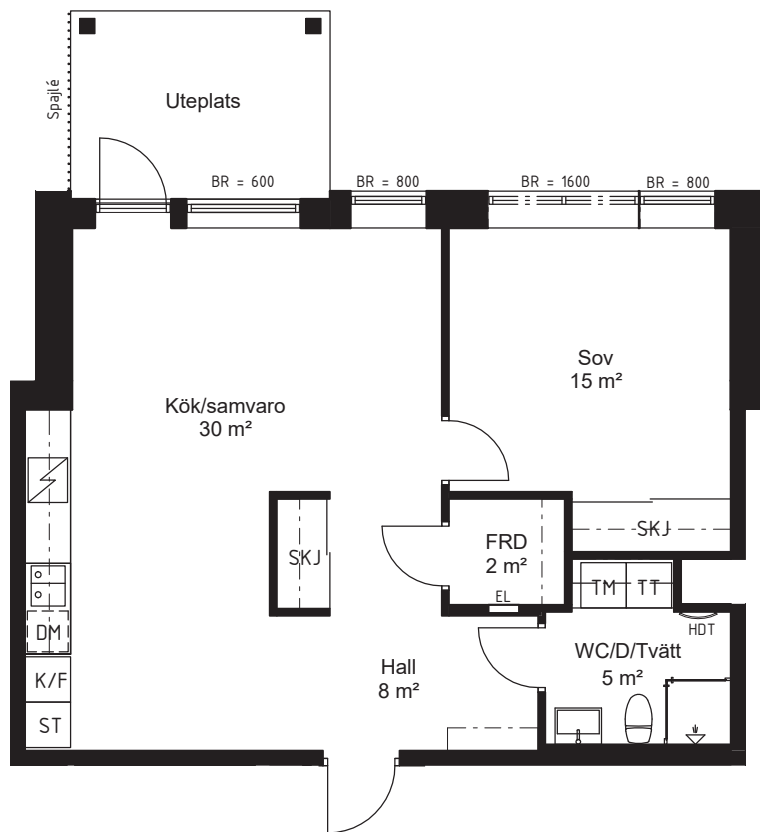


HTD	HANDDUKSTORK
TM	TVÄTTMASKIN
TT	TORKTUMLARE
DM	DISKMASKIN
K/F	KYL/FRYS
K	KYL
F	FRYS
ST	STÄDSKÅP
HS	HÖGSKÅP
G	GARDEROB
SKJ	SKJUTDÖRRSGARDEROB
KLK	KLÄDKAMMARE
FRD	FÖRRÅD
EL	EL OCH MULTIMEDIA

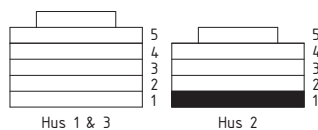


# 2 rok, 62 m<sup>2</sup>

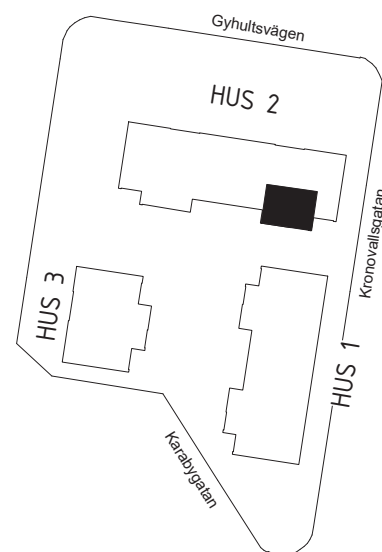
LÄGENHET C-1002  
Gyhultsvägen 46



HTD	HANDDUKSTORK
TM	TVÄTTMASKIN
TT	TORKTUMLARE
DM	DISKMASKIN
K/F	KYL/FRYS
K	KYL
F	FRYS
ST	STÄDSKÅP
HS	HÖGSKÅP
G	GARDEROB
SKJ	SKJUTDÖRRSGARDEROB
KLK	KLÄDKAMMARE
FRD	FÖRRÅD
EL	EL OCH MULTIMEDIA

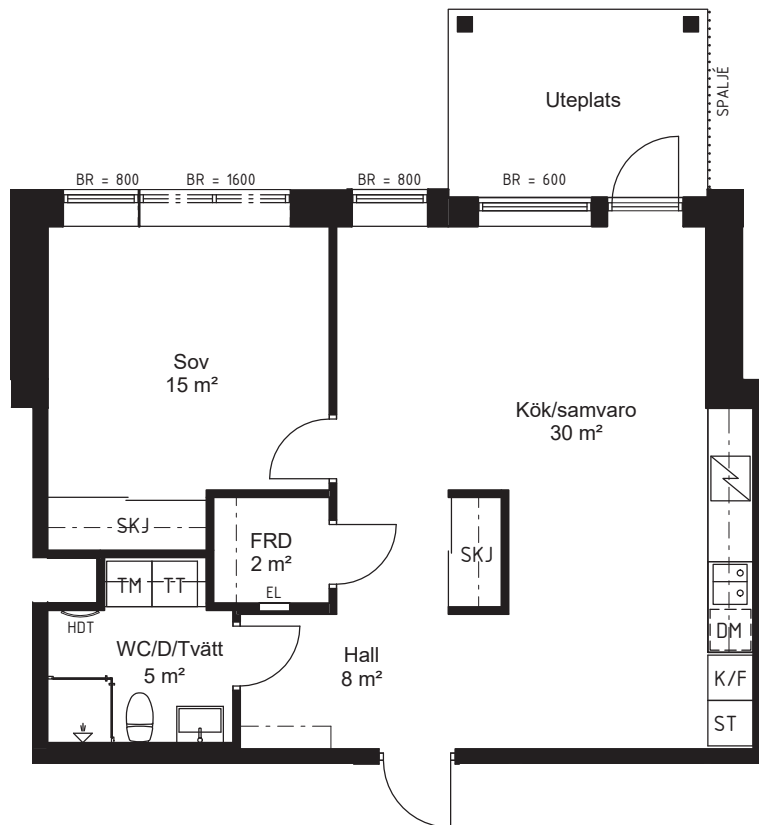


## ORIENTERINGSFIGUR

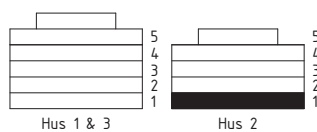


# 2 rok, 62 m<sup>2</sup>

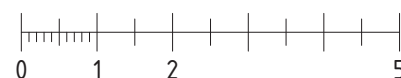
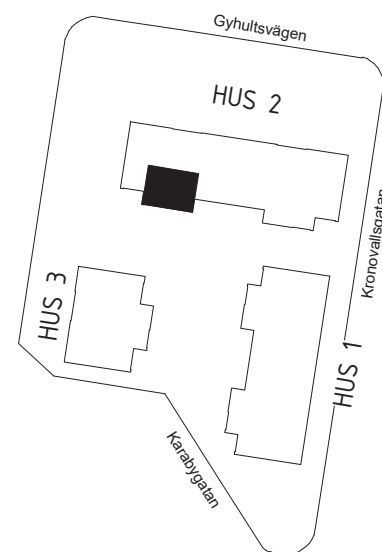
LÄGENHET D-1002  
Gyhultsvägen 44



HTD	HANDDUKSTORK
TM	TVÄTTMASKIN
TT	TORKTUMLARE
DM	DISKMASKIN
K/F	KYL/FRYS
K	KYL
F	FRYS
ST	STÄDSKÅP
HS	HÖGSKÅP
G	GARDEROB
SKJ	SKJUTDÖRRSGARDEROB
KLK	KLÄDKAMMARE
FRD	FÖRRÅD
EL	EL OCH MULTIMEDIA

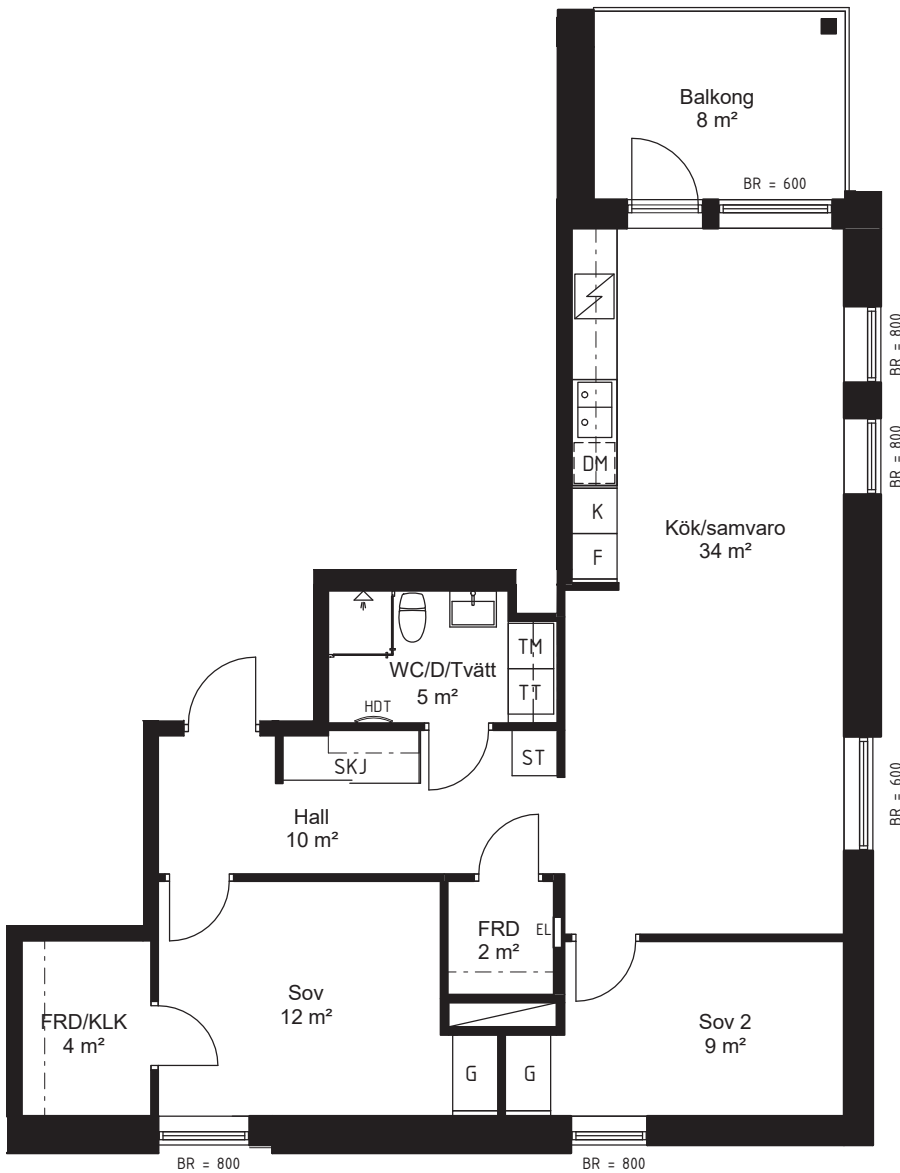


## ORIENTERINGSFIGUR

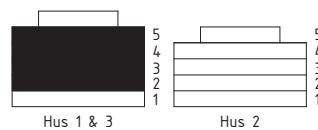


# 3 rok, 79 m<sup>2</sup>

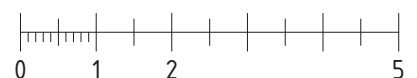
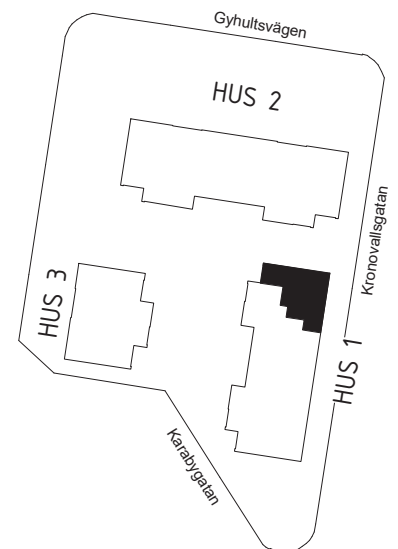
LÄGENHET B-1103  
Kronovallsgatan 2



HTD	HANDDUKSTORK
TM	TVÄTTMASKIN
TT	TORKTUMLARE
DM	DISKMASKIN
K/F	KYL/FRYS
K	KYL
F	FRYS
ST	STÄDSKÅP
HS	HÖGSKÅP
G	GARDEROB
SKJ	SKJUTDÖRRSGARDEROB
KLK	KLÄDKAMMARE
FRD	FÖRRÅD
EL	EL OCH MULTIMEDIA

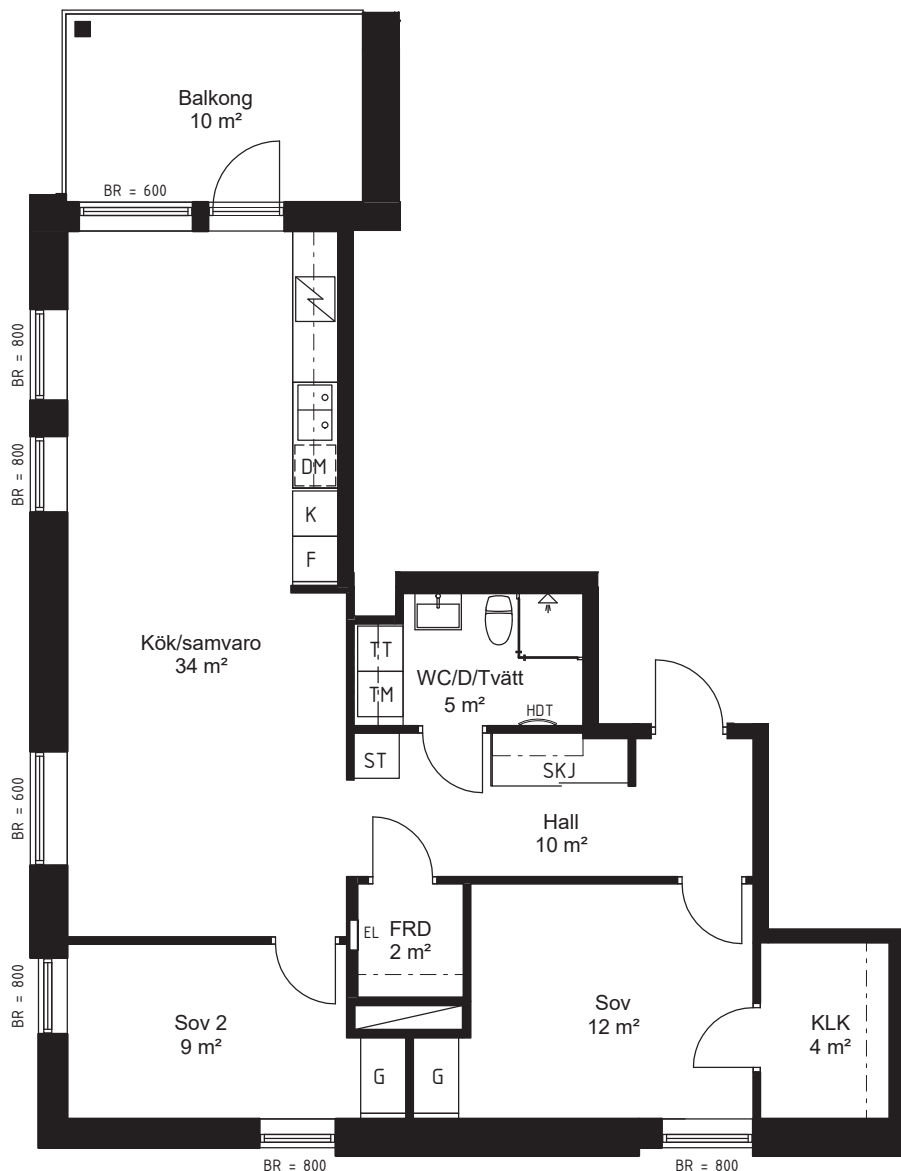


## ORIENTERINGSFIGUR

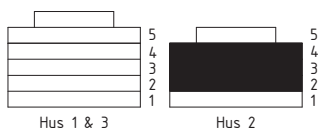


# 3 rok, 79 m<sup>2</sup>

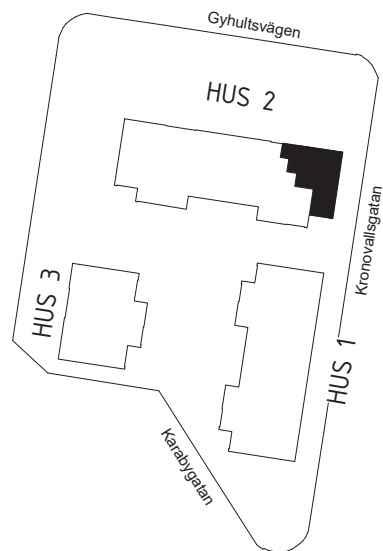
LÄGENHET C-1101  
Gyhultsvägen 46



HTD	HANDDUKSTORK
TM	TVÄTTMASKIN
TT	TORKTUMLARE
DM	DISKMASKIN
K/F	KYL/FRYS
K	KYL
F	FRYS
ST	STÄDSKÅP
HS	HÖGSKÅP
G	GARDEROB
SKJ	SKJUTDÖRRSGARDEROB
KLK	KLÄDKAMMARE
FRD	FÖRRÅD
EL	EL OCH MULTIMEDIA



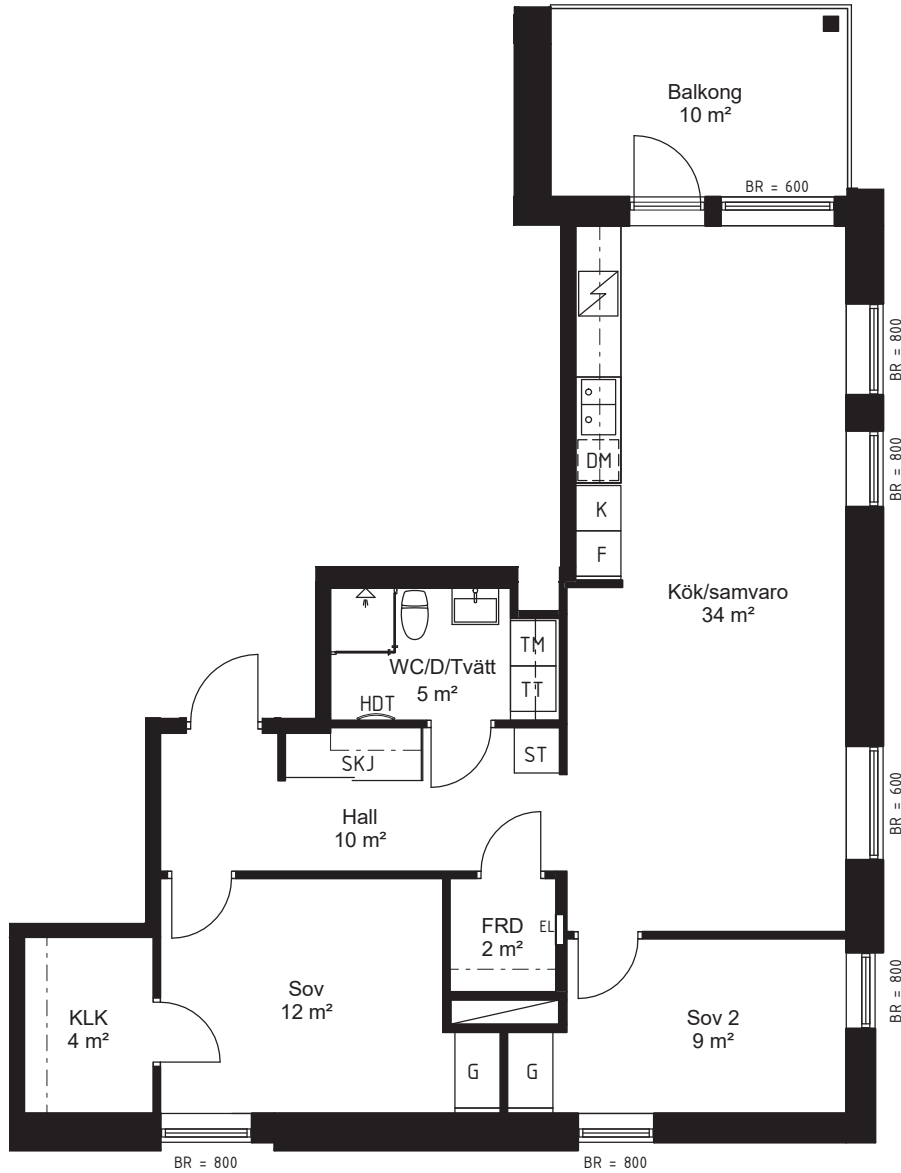
## ORIENTERINGSFIGUR



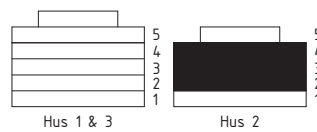


# 3 rok, 79 m<sup>2</sup>

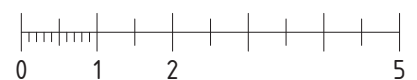
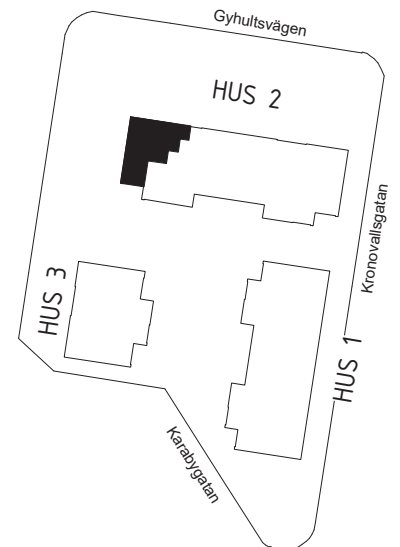
LÄGENHET D-1103  
Gyhultsvägen 44



HTD	HANDDUKSTORK
TM	TVÄTTMASKIN
TT	TORKTUMLARE
DM	DISKMASKIN
K/F	KYL/FRYS
K	KYL
F	FRYS
ST	STÄDSKÅP
HS	HÖGSKÅP
G	GARDEROB
SKJ	SKJUTDÖRRSGARDEROB
KLK	KLÄDKAMMARE
FRD	FÖRRÅD
EL	EL OCH MULTIMEDIA

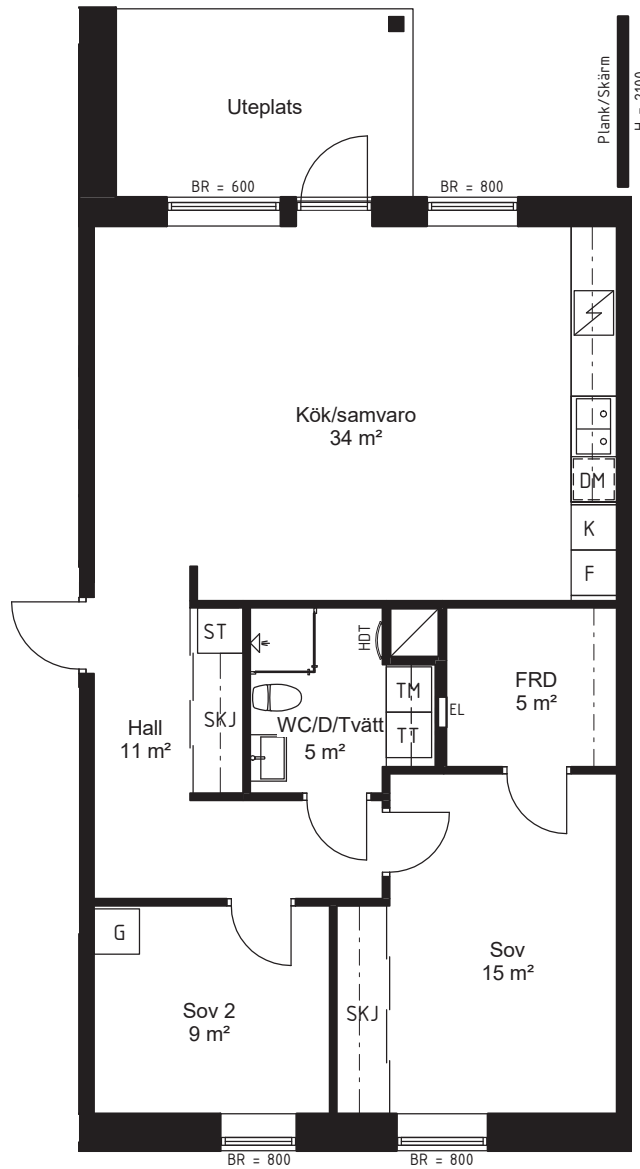


## ORIENTERINGSFIGUR

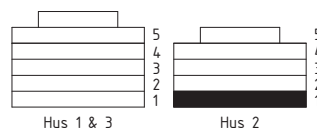


# 3 rok, 80 m<sup>2</sup>

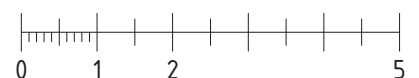
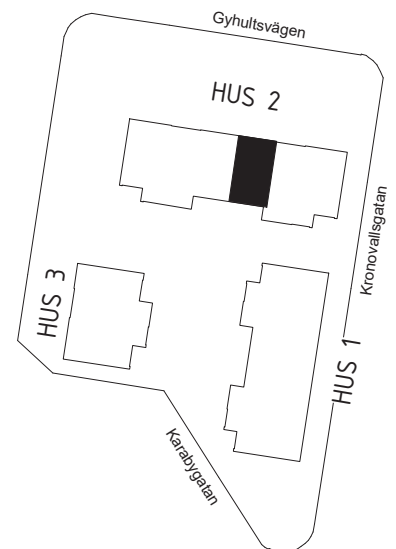
LÄGENHET C-1003  
Gyhultsvägen 46



- |     |                    |
|-----|--------------------|
| HTD | HANDDUKSTORK       |
| TM  | TVÄTTMASKIN        |
| TT  | TORKTUMLARE        |
| DM  | DISKMASKIN         |
| K/F | KYL/FRYS           |
| K   | KYL                |
| F   | FRYS               |
| ST  | STÄDSKÅP           |
| HS  | HÖGSKÅP            |
| G   | GARDEROB           |
| SKJ | SKJUTDÖRRSGARDEROB |
| KLK | KLÄDKAMMARE        |
| FRD | FÖRRÅD             |
| EL  | EL OCH MULTIMEDIA  |

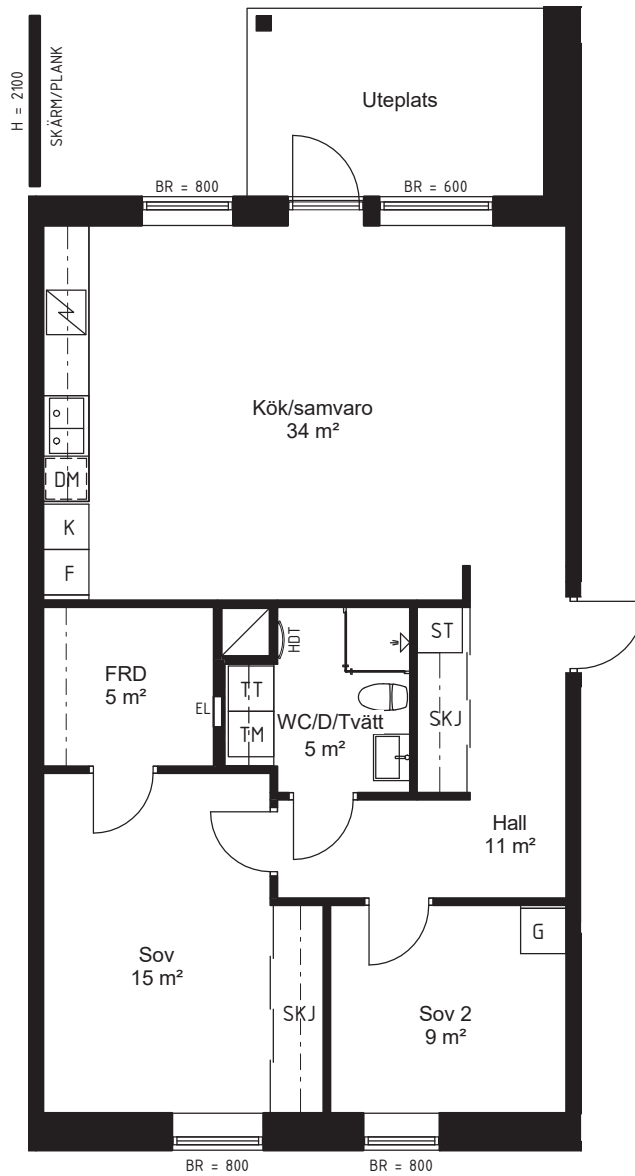


## ORIENTERINGSFIGUR

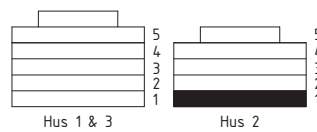


# 3 rok, 80 m<sup>2</sup>

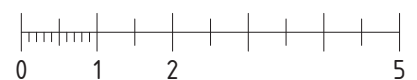
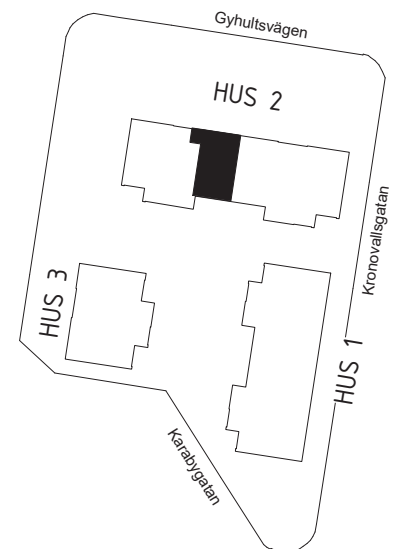
LÄGENHET D-1001  
Gyhultsvägen 44



- |     |                    |
|-----|--------------------|
| HTD | HANDDUKSTORK       |
| TM  | TVÄTTMASKIN        |
| TT  | TORKTUMLARE        |
| DM  | DISKMASKIN         |
| K/F | KYL/FRYS           |
| K   | KYL                |
| F   | FRYS               |
| ST  | STÄDSKÅP           |
| HS  | HÖGSKÅP            |
| G   | GARDEROB           |
| SKJ | SKJUTDÖRRSGARDEROB |
| KLK | KLÄDKAMMARE        |
| FRD | FÖRRÅD             |
| EL  | EL OCH MULTIMEDIA  |

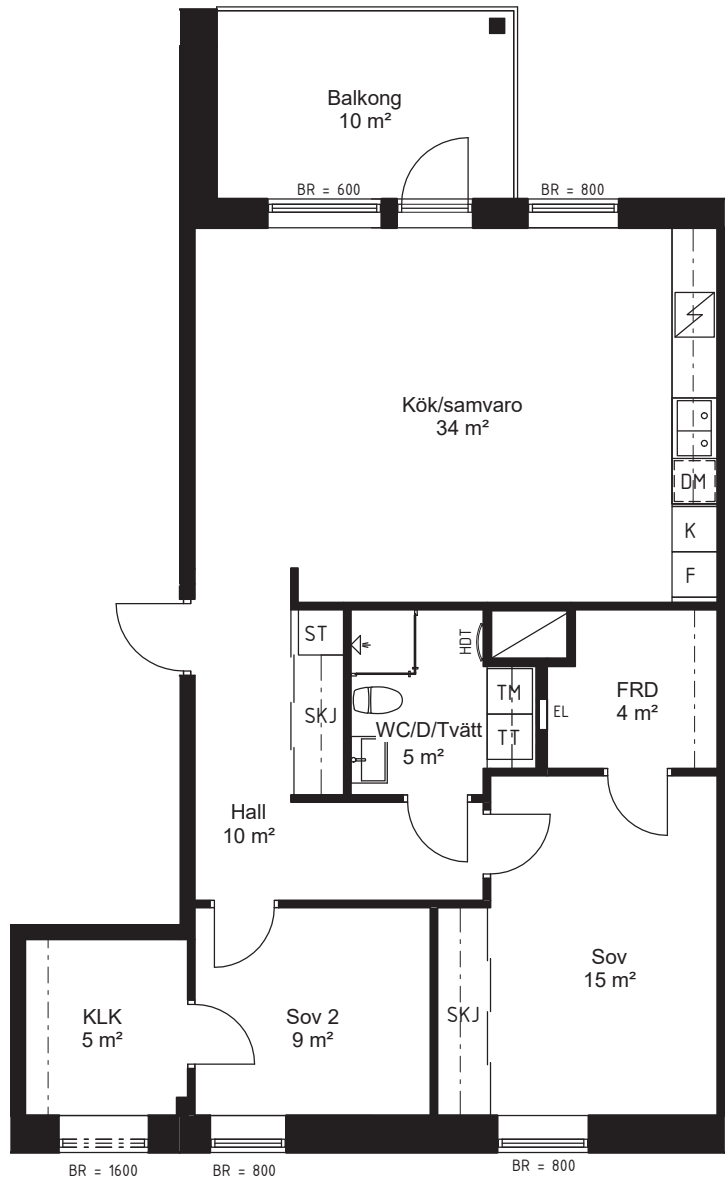


## ORIENTERINGSFIGUR

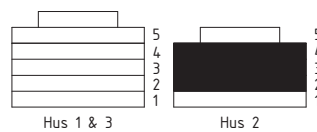


# 3 rok, 85 m<sup>2</sup>

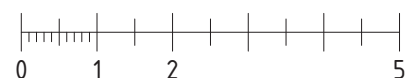
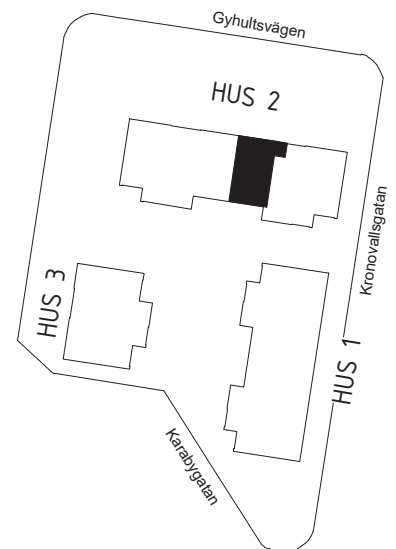
LÄGENHET C-1103, C-1203  
Gyhultsvägen 46



- |     |                    |
|-----|--------------------|
| HTD | HANDDUKSTORK       |
| TM  | TVÄTTMASKIN        |
| TT  | TORKTUMLARE        |
| DM  | DISKMASKIN         |
| K/F | KYL/FRYS           |
| K   | KYL                |
| F   | FRYS               |
| ST  | STÄDSKÅP           |
| HS  | HÖGSKÅP            |
| G   | GARDEROB           |
| SKJ | SKJUTDÖRRSGARDEROB |
| KLK | KLÄDKAMMARE        |
| FRD | FÖRRÅD             |
| EL  | EL OCH MULTIMEDIA  |

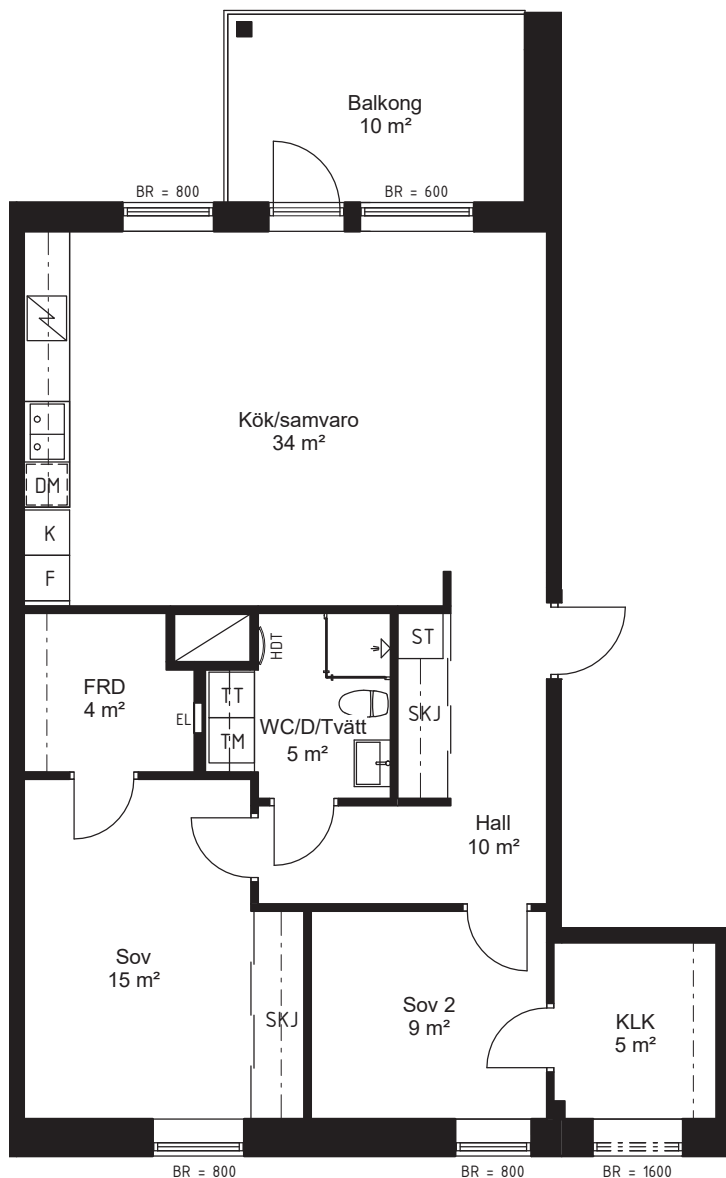


## ORIENTERINGSFIGUR

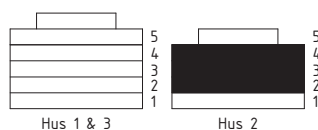


# 3 rok, 85 m<sup>2</sup>

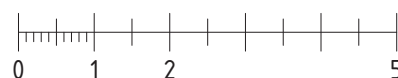
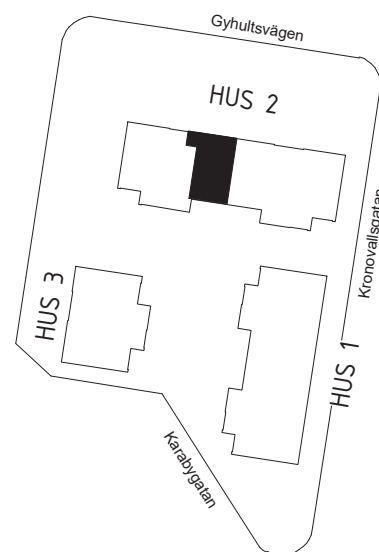
LÄGENHET D-1101, D-1301  
Gyhultsvägen 44



HTD	HANDDUKSTORK
TM	TVÄTTMASKIN
TT	TORKTUMLARE
DM	DISKMASKIN
K/F	KYL/FRYS
K	KYL
F	FRYS
ST	STÄDSKÅP
HS	HÖGSKÅP
G	GÅRDEROB
SKJ	SKJUTDÖRRSGÅRDEROB
KLK	KLÄDKAMMARE
FRD	FÖRRÅD
EL	EL OCH MULTIMEDIA



## ORIENTERINGSFIGUR



# Prislista

LGH NR	PLAN	ROK	BOAREA KVM	BALKONG/ UTEPLATS/ TERRASS	PRIS	MÅNADS- AVGIFT	STATUS
A1001	1	3 rok	66	UP	1 450 000	4 381	Såld
A1002	1	2 rok	51	UP	1 295 000	3 619	Såld
A1003	1	2 rok	55	UP	1 325 000	3 770	Såld
A1101	2	3 rok	79	B	1 825 000	4 856	Såld
A1102	2	2 rok	50	B	1 325 000	3 593	Såld
A1103	2	2 rok	59	B	1 450 000	3 936	Såld
A1201	3	3 rok	79	B	1 875 000	4 856	Såld
A1202	3	2 rok	50	B	1 325 000	3 593	Såld
A1203	3	2 rok	59	B	1 450 000	3 936	Såld
A1301	4	3 rok	79	B	1 925 000	4 856	Såld
A1302	4	2 rok	50	B	1 350 000	3 593	Såld
A1303	4	2 rok	59	B	1 495 000	3 936	Såld
A1401	5	3 rok	79	B	1 925 000	4 856	Såld
A1402	5	2 rok	50	B	1 350 000	3 593	Såld
A1403	5	2 rok	59	B	1 495 000	3 936	Såld
A1501	6	3 rok	97	T	2 795 000	5 542	Såld
B1001	1	2 rok	55	UP	1 325 000	3 770	Såld
B1002	1	2 rok	51	UP	1 295 000	3 619	Såld
B1003	1	3 rok	66	UP	1 525 000	4 381	Såld
B1101	2	2 rok	59	B	1 450 000	3 936	Såld
B1102	2	2 rok	50	B	1 325 000	3 593	Såld
B1103	2	3 rok	79	B	1 825 000	4 856	Till salu
B1201	3	2 rok	59	B	1 450 000	3 936	Såld
B1202	3	2 rok	50	B	1 325 000	3 593	Såld
B1203	3	3 rok	79	B	1 825 000	4 856	Såld
B1301	4	2 rok	59	B	1 495 000	3 936	Såld
B1302	4	2 rok	50	B	1 350 000	3 593	Såld
B1303	4	3 rok	79	B	1 875 000	4 856	Såld
B1401	5	2 rok	59	B	1 495 000	3 936	Såld
B1402	5	2 rok	50	B	1 350 000	3 593	Såld
B1403	5	3 rok	79	B	1 875 000	4 856	Såld
B1501	6	3 rok	97	T	2 795 000	5 542	Såld
C1001	1	3 rok	66	UP	1 495 000	4 381	Såld
C1002	1	2 rok	62	UP	1 485 000	4 019	Till salu
C1003	1	3 rok	80	UP	1 965 000	4 901	Till salu
C1101	2	3 rok	79	B	1 865 000	4 856	Till salu
C1102	2	2 rok	61	B	1 525 000	3 993	Såld
C1103	2	3 rok	85	B	2 175 000	5 082	Till salu

LGH NR	PLAN	ROK	BOAREA KVM	BALKONG/ UTEPLATS/ TERRASS	PRIS	MÅNADS- AVGIFT	STATUS
C1201	3	3 rok	79	B	1 865 000	4 856	Såld
C1202	3	2 rok	61	B	1 525 000	3 993	Till salu
C1203	3	3 rok	85	B	2 175 000	5 082	Till salu
C1301	4	3 rok	79	B	1 895 000	4 856	Såld
C1302	4	2 rok	61	B	1 565 000	3 993	Såld
C1303	4	3 rok	85	B	2 195 000	5 082	Såld
C1401	5	3 rok	76	T	2 295 000	4 754	Såld
C1402	5	4 rok	89	T	2 695 000	5 395	Såld
D1001	1	3 rok	80	UP	1 965 000	4 901	Till salu
D1002	1	2 rok	62	UP	1 485 000	4 019	Till salu
D1003	1	3 rok	66	UP	1 495 000	4 381	Såld
D1101	2	3 rok	85	B	2 175 000	5 082	Till salu
D1102	2	2 rok	61	B	1 525 000	3 993	Såld
D1103	2	3 rok	79	B	1 865 000	4 856	Till salu
D1201	3	3 rok	85	B	2 175 000	5 082	Såld
D1202	3	2 rok	61	B	1 585 000	3 993	Såld
D1203	3	3 rok	79	B	1 895 000	4 856	Såld
D1301	4	3 rok	85	B	2 195 000	5 082	Till salu
D1302	4	2 rok	61	B	1 595 000	3 993	Såld
D1303	4	3 rok	79	B	1 965 000	4 856	Såld
D1401	5	4 rok	89	T	2 695 000	5 395	Såld
D1402	5	3 rok	76	T	2 295 000	4 754	Såld
E1001	1	3 rok	72	UP	1 550 000	4 596	Såld
E1002	1	1 rok	33	UP	695 000	2 564	Såld
E1003	1	3 rok	66	UP	1 450 000	4 366	Såld
E1101	2	3 rok	77	B	1 750 000	4 769	Såld
E1102	2	1 rok	33	B	750 000	2 545	Såld
E1103	2	3 rok	78	B	1 825 000	4 841	Såld
E1201	3	3 rok	77	B	1 750 000	4 769	Såld
E1202	3	1 rok	33	B	750 000	2 545	Såld
E1203	3	3 rok	78	B	1 825 000	4 841	Såld
E1301	4	3 rok	77	B	1 795 000	4 769	Såld
E1302	4	1 rok	33	B	795 000	2 545	Såld
E1303	4	3 rok	78	B	1 875 000	4 841	Såld
E1401	5	3 rok	77	B	1 795 000	4 769	Såld
E1402	5	1 rok	33	B	795 000	2 545	Såld
E1403	5	3 rok	78	B	1 875 000	4 841	Såld
E1501	6	3 rok	69	T	2 195 000	4 468	Såld

## Ett hem byggt för liv.

Livet kretsar kring mer än hur man bor. Därför tror vi att de bästa bostäderna är de som anpassas efter livet. För livet kan vara stökigt. Det kan vara lyxigt. Det kan vara välplanerat eller spontant. Vi på Peab bygger och utvecklar samhällen där vi själva lever och arbetar. Det har gett oss kunskap och erfarenhet som gör att vi kan skapa hem där du kan leva livet fullt ut.