

BRF CUBO, TUNA

Planlösningar och översikter

Trappa C



Vilken lägenhet
väljer du?

Tillsammans hittar vi hem

Brf Cubo består av totalt 113 bostäder. I denna broschyr presenterar vi planritningarna i trappa C. Här erbjuder vi allt från kvadratsmarta ettor på 35 kvm till rymliga fyror på 96-104 kvm. Oavsett vilken bostad du väljer får du ett modernt och välplanerat hem med genomtänkt standard redan från start. Utanför finns en välkomnande utemiljö med träterras och pergola. Besök gärna vår hemsida peabbostad.se/cubo där du kan klicka runt bland bostäderna i vår Bostadsväljare för att kunna se vilka bostäder och lägen som faller dig bäst i smaken.



INNEHÅLL

Situationsplan	4
Fördelning av lägenheterna	5
Översiktsplaner	6
Planlösningar 1 RoK	14
Planlösningar 2 RoK	18
Planlösningar 3 RoK	24
Planlösningar 4 RoK	30
Inspiration för hemmakontoret	34

Situationsplan



Fördelning av lägenheterna

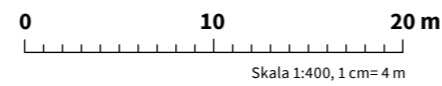


Storlek RoK	Boarea kvm	Antal
1	35	6
2	49	5
2	52	7
3	71	13
4	96	6
4	104	1

1 RoK
 2 RoK
 3 RoK
 4 RoK

ÖVERSIKTSPLAN

Entréplan



Datum 2021-08-25

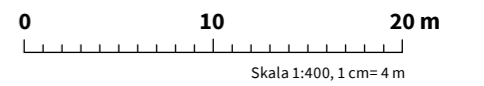
Rätt till ändringar förbehålles
Arkitekt: Arkitektlaget

Areor uppmätta enligt SS 02 10 53
Ytangivelser är preliminära

Lägenhetsritningen baseras på bygglovhandlingarna.
Detaljer kan komma att förändras i samband med att
den slutliga bygghandlingen färdigställs.

ÖVERSIKTSPLAN

Våningsplan 2



Datum 2021-08-25

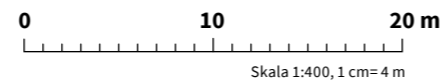
Rätt till ändringar förbehålles
Arkitekt: Arkitektlaget

Areor uppmätta enligt SS 02 10 53
Ytangivelser är preliminära

Lägenhetsritningen baseras på bygglovhandlingarna.
Detaljer kan komma att förändras i samband med att
den slutliga bygghandlingen färdigställs.

ÖVERSIKTSPLAN

Våningsplan 3



Datum 2021-08-25

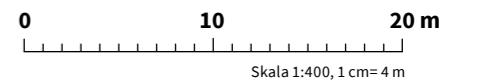
Rätt till ändringar förbehålles
Arkitekt: Arkitektlaget

Areor uppmätta enligt SS 02 10 53
Ytangivelser är preliminära

Lägenhetsritningen baseras på bygglovhandlingarna.
Detaljer kan komma att förändras i samband med att den slutliga bygghandlingen färdigställs.

ÖVERSIKTSPLAN

Våningsplan 4



Datum 2021-08-25

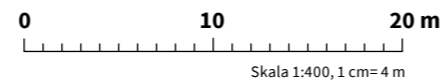
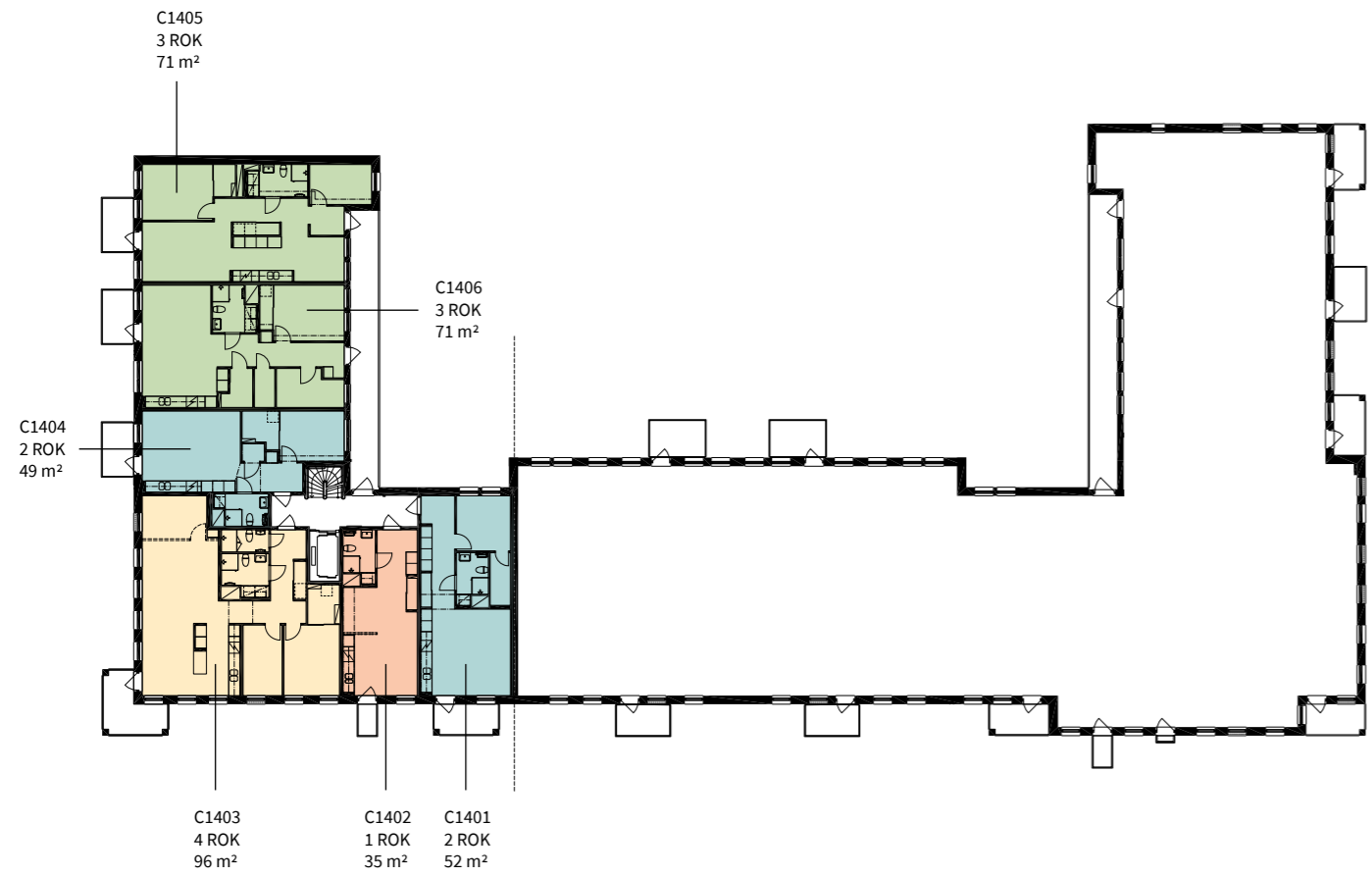
Rätt till ändringar förbehålles
Arkitekt: Arkitektlaget

Areor uppmätta enligt SS 02 10 53
Ytangivelser är preliminära

Lägenhetsritningen baseras på bygglovhandlingarna.
Detaljer kan komma att förändras i samband med att den slutliga bygghandlingen färdigställs.

ÖVERSIKTSPLAN

Våningsplan 5



Datum 2021-08-25

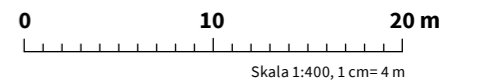
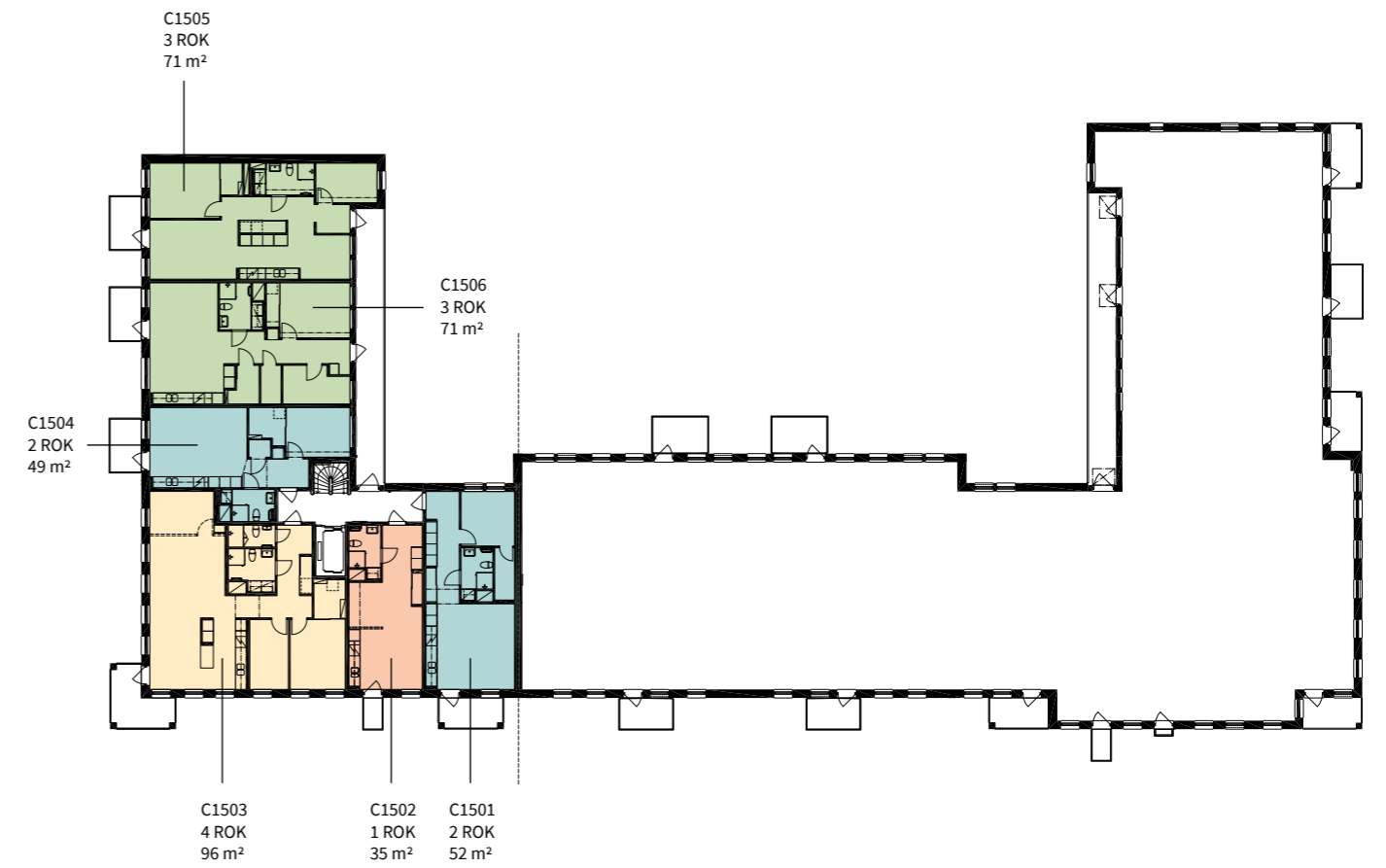
Rätt till ändringar förbehålles
Arkitekt: Arkitektlaget

Areor uppmätta enligt SS 02 10 53
Ytangivelser är preliminära

Lägenhetsritningen baseras på bygglovhandlingarna.
Detaljer kan komma att förändras i samband med att den slutliga bygghandlingen färdigställs.

ÖVERSIKTSPLAN

Våningsplan 6



Datum 2021-08-25

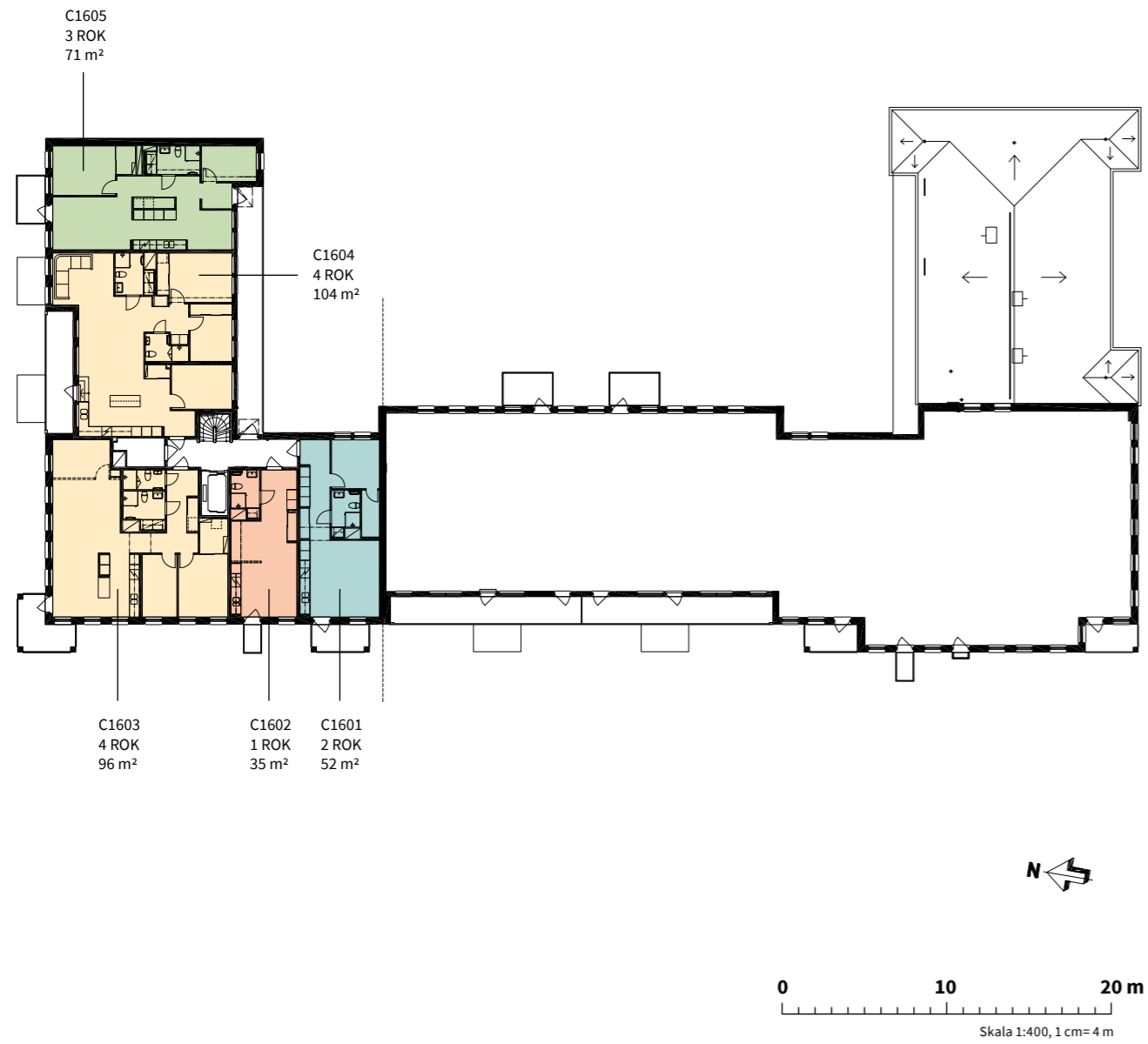
Rätt till ändringar förbehålles
Arkitekt: Arkitektlaget

Areor uppmätta enligt SS 02 10 53
Ytangivelser är preliminära

Lägenhetsritningen baseras på bygglovhandlingarna.
Detaljer kan komma att förändras i samband med att den slutliga bygghandlingen färdigställs.

ÖVERSIKTSPLAN

Våningsplan 7



Datum 2021-08-25

Rätt till ändringar förbehålles
Arkitekt: Arkitektlaget

Areor uppmätta enligt SS 02 10 53
Ytangivelser är preliminära

Lägenhetsritningen baseras på bygglovhandlingarna.
Detaljer kan komma att förändras i samband med att
den slutliga bygghandlingen färdigställs.



1 ROK

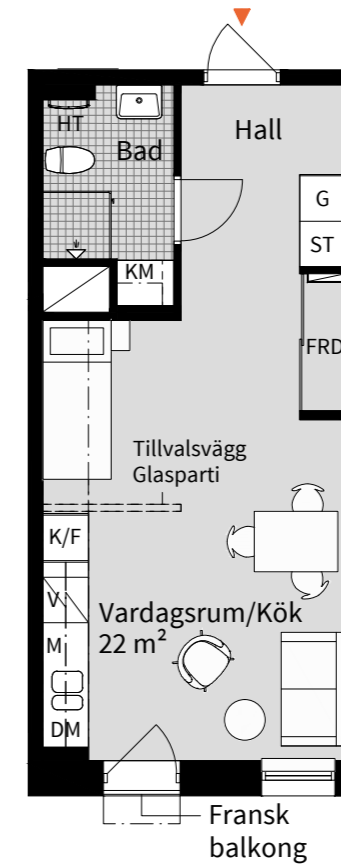
Här får du en lättmöblerad och kvadratsmart 1:a. I alla dessa lägenheter kan du även skärma av sovplatsen med en tillvalsvägg som finns i flera varianter, bland annat med snyggt industriglas.

Trappa	Våning	Storlek	Lägenhetsnummer
C	2	35 m ²	C1102
C	3-4	35 m ²	C1202, C1302
C	5-7	35 m ²	C1402, C1502, C1602



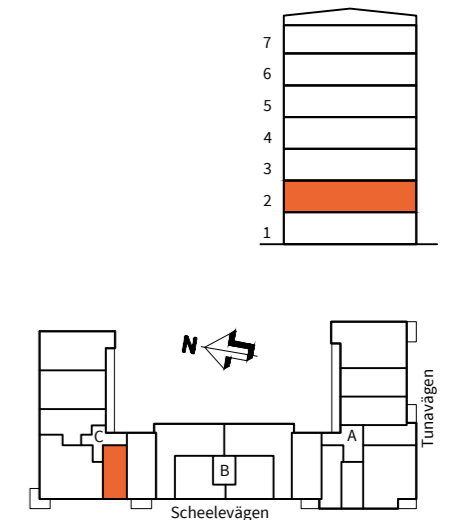
1 ROK

Trappa	Våning	Storlek	Lägenhetsnummer
C	2	35 m ²	C1102



Första lyan?

Denna etta är perfekt som första bostad. 35 smarta kvadrat där du kan välja till en snygg industriglasvägg för att skapa en avskild sovplats. Vill du hellre ha gipsvägg hela eller halva vägen upp fixar vi det i stället. Det finns även en charmig fransk balkong.



K KYLSKÅP	M MIKROVÅGSUGN I ÖVERSKÅP	TM TVÄTTMASKIN	G GARDEROB	---	NEDBYGGD VENTILATIONS-
F FRYSSKÅP	M/U MIKROVÅGS- OCH INBYGGNADSSUGN	TT TORKTUMLARE	L LINNESKÅP	---	KANAL I TAK, HÖJD = 0,3 m
K/F KYL/FRYS	DM DISKMASKIN	KM KOMBIMASKIN	V VENTILATIONSAGGREGAT	RH	RUMSHÖJD = 2,5 m
HÄLL	HS HÖGSKÅP	ST STÄDSKÅP	EVENTUELL PLACERING AV RADIATOR	BH	OM INGET ANNAT ANGES
		SCHAKT	TILLVALSVÄGG GLASPARTI	HT	BRÖSTNINGSHÖJD = 0,6 m
			FRÅNVALSVÄGG	FRD	OM INTE ANNAT ANGES
					HANDDUKSTORK, INGÅR I BAD TILLVAL I WC/D
					LÄGENHETSFÖRRÅD

Datum 2021-03-29 Rätt till ändringar förbehålles Arkitekt: Arkitektlaget Areor uppmätta enligt SS 02 10 53 Ytangivelser är preliminära Lägenhetsritningen baseras på bygglovhandlingarna. Detaljer kan komma att förändras i samband med att den slutliga bygghandlingen färdigställs. Skala 1:100, 1 cm=1 meter (A4)

2 ROK

Välkommen till våra 2:or som låter livet ta plats med rymliga sovrum, alla med klädskåp. Kök och vardagsrum i öppen planlösning samt en härlig balkong.

Trappa	Våning	Storlek	Lägenhetsnummer
C	1	52 m ²	C1001
C	2-5	52 m ²	C1101, C1201, C1301, C1401
C	2-6	49 m ²	C1104, C1204, C1304, C1404, C1504
C	6-7	52 m ²	C1501, C1601



2 ROK

Trappa	Våning	Storlek	Lägenhetsnummer
C	1	54 m ²	C1001



K	KYLKÅP	M	MIKROVÅGSUGN I ÖVERSKÅP	TM	TVÄTTMASKIN	G	GARDEROB	---	NEDBYGGD VENTILATIONS-
F	FRYSSKÅP	M/U	MIKROVÅGS- OCH INBYGGNADSUGN	TT	TORKTUMLARE	L	LINNESKÅP	---	KANAL I TAK, HÖJD = 0,3 m
K/F	KYL/FRYS	DM	DISKMASKIN	KM	KOMBIMASKIN	V	VENTILATIONSAGGREGAT	RH	RUMSHÖJD = 2,5 m OM INGET ANNAT ANGES
⚡	HÄLL	HS	HÖGSKÅP	ST	STÄDSKÅP	□	EVENTUELL PLACERING AV RADIATOR	BH	BRÖSTNINGSHÖJD = 0,6 m OM INTE ANNAT ANGES
				⊠	SCHAKT	---	TILLVALSVÄGG GLASPARTI	HT	HANDDUKSTORK, INGÅR I BAD TILLVAL I WC/D
						---	FRÅNVALSVÄGG	FRD	LÄGENHETSFÖRRÅD

Datum 2021-10-28 Rätt till ändringar förbehålles Arkitekt: Arkitektlaget Areor uppmätta enligt SS 02 10 53 Ytangelser är preliminära Lägenhetsritningen baseras på bygglovhandlingarna. Detaljer kan komma att förändras i samband med att den slutliga bygghandlingen färdigställs. Skala 1:100, 1 cm=1 meter (A4)

3 ROK

3:or med ljusa och väldisponerade ytor, alla med balkong. Här finns rum att njuta både inne och ute – perfekt för dig med gröna fingrar!

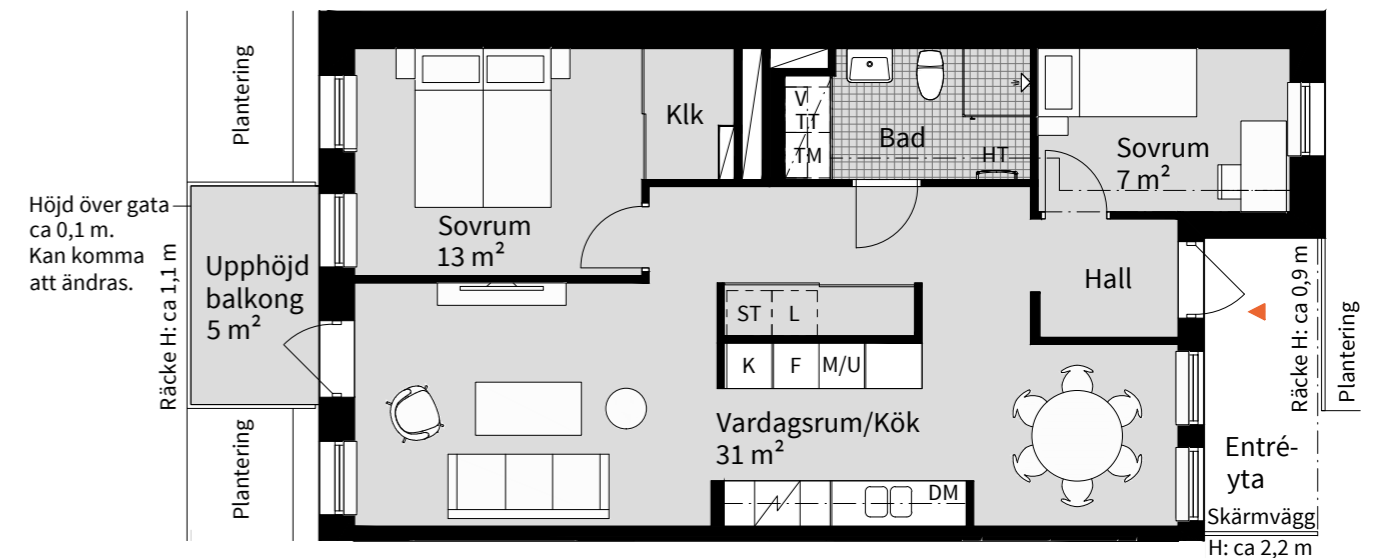
Trappa	Våning	Storlek	Lägenhetsnummer
C	1	71 m ²	C1002
C	1	71 m ²	C1003
C	2-7	71 m ²	C1105, C1205, C1305, C1405, C1505, C1605
C	2-6	71 m ²	C1106, C1206, C1306, C1406, C1506



3 ROK

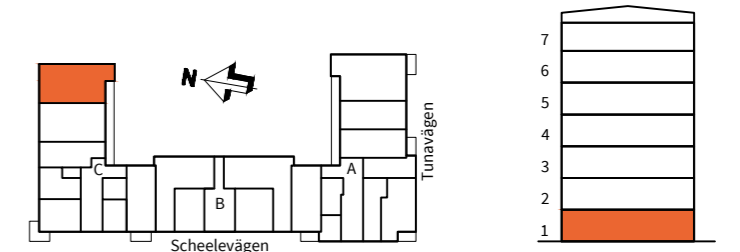
Trappa Våning Storlek Lägenhetsnummer

C 1 71 m² C1002



Blivande mästerkock?

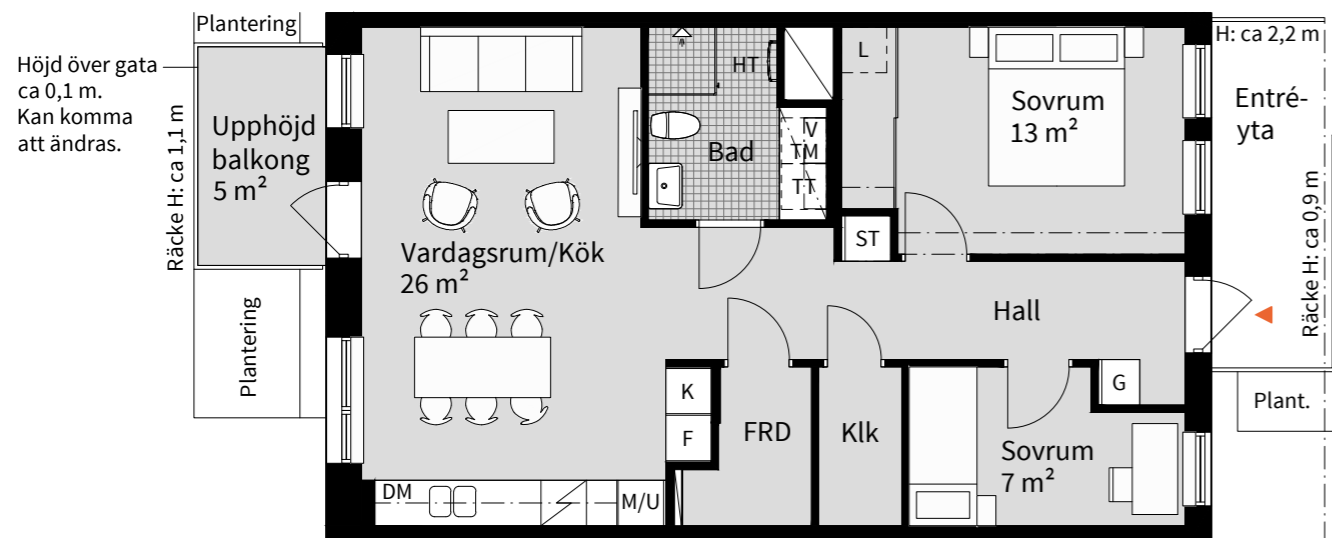
Här är köket navet i lägenheten och planlösningen skapar ett fint flyt. Egen ingång ger en extra uteplats.



K KYLSKÅP	M MIKROVÅGSUGN I ÖVERSKÅP	TM TVÄTTMASKIN	G GARDEROB	---	NEDBYGGD VENTILATIONS-
F FRYSSKÅP	M/U MIKROVÅGS- OCH INBYGGNADSUGN	TT TORKTUMLARE	L LINNESKÅP	---	KANAL I TAK, HÖJD = 0,3 m
K/F KYL/FRYS	DM DISKMASKIN	KM KOMBIMASKIN	V VENTILATIONSAGGREGAT	RH	RUMSHÖJD = 2,5 m
HÄLL	HS HÖGSKÅP	ST STÄDSKÅP	EVENTUELL PLACERING AV RADIATOR	BH	OM INGET ANNAT ANGES
		SCHAKT	TILLVALSVÄGG GLASPARTI	HT	BRÖSTNINGSHÖJD = 0,6 m
			FRÅNVALSVÄGG	FRD	OM INTE ANNAT ANGES
					HANDDUKSTORK, INGÅR I BAD TILLVAL I WC/D
					LÄGENHETSFÖRRÅD
					5m

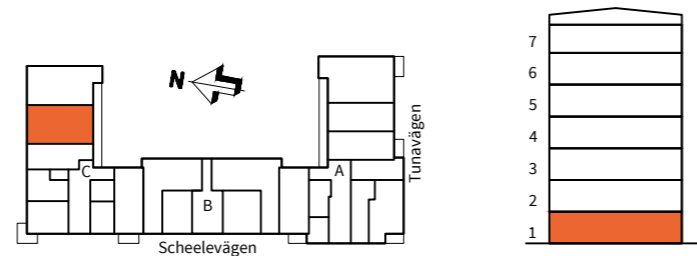
Datum 2021-03-29 Rätt till ändringar förbehålles Arkitekt: Arkitektlaget Areor uppmätta enligt SS 02 10 53 Ytangelser är preliminära Lägenhetsritningen baseras på bygglöshandlingarna. Detaljer kan komma att förändras i samband med att den slutliga bygghandlingen färdigställs. Skala 1:100, 1 cm=1 meter (A4)

3 ROK	Trappa	Våning	Storlek	Lägenhetsnummer
	C	1	71 m ²	C1003



Borta bra, hemma bäst?

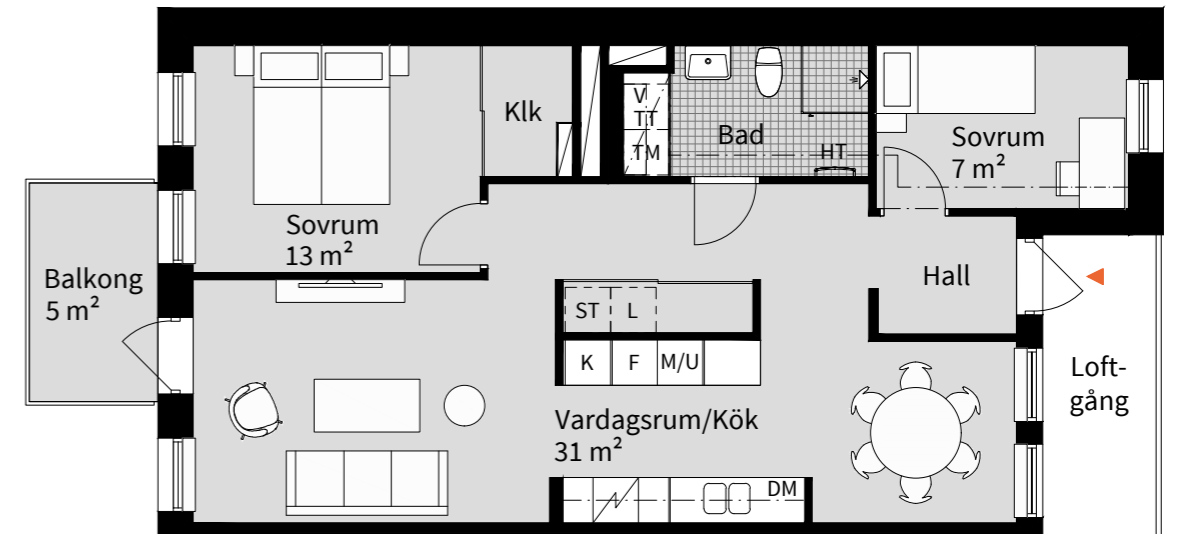
Är det din filosofi så är detta hemmet för dig. Här finns allt du kan tänkas behöva: välplanerade och sociala ytor, två bra sovrum och gott om förvaring.



K KYLSKÅP	M MIKROVÅGSUGN I ÖVERSKÅP	TM TVÄTTMASKIN	G GARDEROB	---	NEDBYGGD VENTILATIONS-
F FRYSSKÅP	M/U MIKROVÅGS- OCH INBYGGNADSUGN	TT TORKTUMLARE	L LINNESKÅP	---	KANAL I TAK, HÖJD = 0,3 m
K/F KYL/FRYS	DM DISKMASKIN	KM KOMBIMASKIN	V VENTILATIONSAGGREGAT	RH RUMSHÖJD = 2,5 m	OM INGET ANNAT ANGES
HÄLL	HS HÖGSKÅP	ST STÄDSKÅP	---	BH BRÖSTNINGSHÖJD = 0,6 m	OM INTE ANNAT ANGES
		SCHAKT	---	HT HANDDUKSTORK, INGÅR I	BAD TILLVAL I WC/D
			---	FRD LÄGENHETSFÖRRÅD	

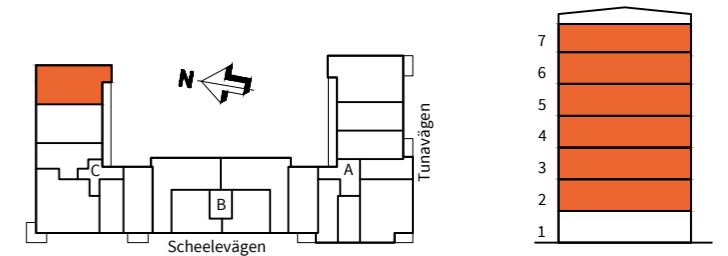
Datum 2021-03-29 Rätt till ändringar förbehålles Arkitekt: Arkitektlaget Areor uppmätta enligt SS 02 10 53 Ytangivelser är preliminära Lägenhetsritningen baseras på bygglovhandlingarna. Detaljer kan komma att förändras i samband med att den slutliga bygghandlingen färdigställs. Skala 1:100, 1 cm=1 meter (A4)

3 ROK	Trappa	Våning	Storlek	Lägenhetsnummer
	C	2-7	71 m ²	C1105, C1205, C1305, C1405, C1505, C1605



Vad blir det till mat?

Troligtvis något vällagat och gott! Här är köket navet i lägenheten och planlösningen skapar ett fint flyt. Bara att sätta igång och "kocka"!



K KYLSKÅP	M MIKROVÅGSUGN I ÖVERSKÅP	TM TVÄTTMASKIN	G GARDEROB	---	NEDBYGGD VENTILATIONS-
F FRYSSKÅP	M/U MIKROVÅGS- OCH INBYGGNADSUGN	TT TORKTUMLARE	L LINNESKÅP	---	KANAL I TAK, HÖJD = 0,3 m
K/F KYL/FRYS	DM DISKMASKIN	KM KOMBIMASKIN	V VENTILATIONSAGGREGAT	RH RUMSHÖJD = 2,5 m	OM INGET ANNAT ANGES
HÄLL	HS HÖGSKÅP	ST STÄDSKÅP	---	BH BRÖSTNINGSHÖJD = 0,6 m	OM INTE ANNAT ANGES
		SCHAKT	---	HT HANDDUKSTORK, INGÅR I	BAD TILLVAL I WC/D
			---	FRD LÄGENHETSFÖRRÅD	

Datum 2021-03-29 Rätt till ändringar förbehålles Arkitekt: Arkitektlaget Areor uppmätta enligt SS 02 10 53 Ytangivelser är preliminära Lägenhetsritningen baseras på bygglovhandlingarna. Detaljer kan komma att förändras i samband med att den slutliga bygghandlingen färdigställs. Skala 1:100, 1 cm=1 meter (A4)

4 ROK

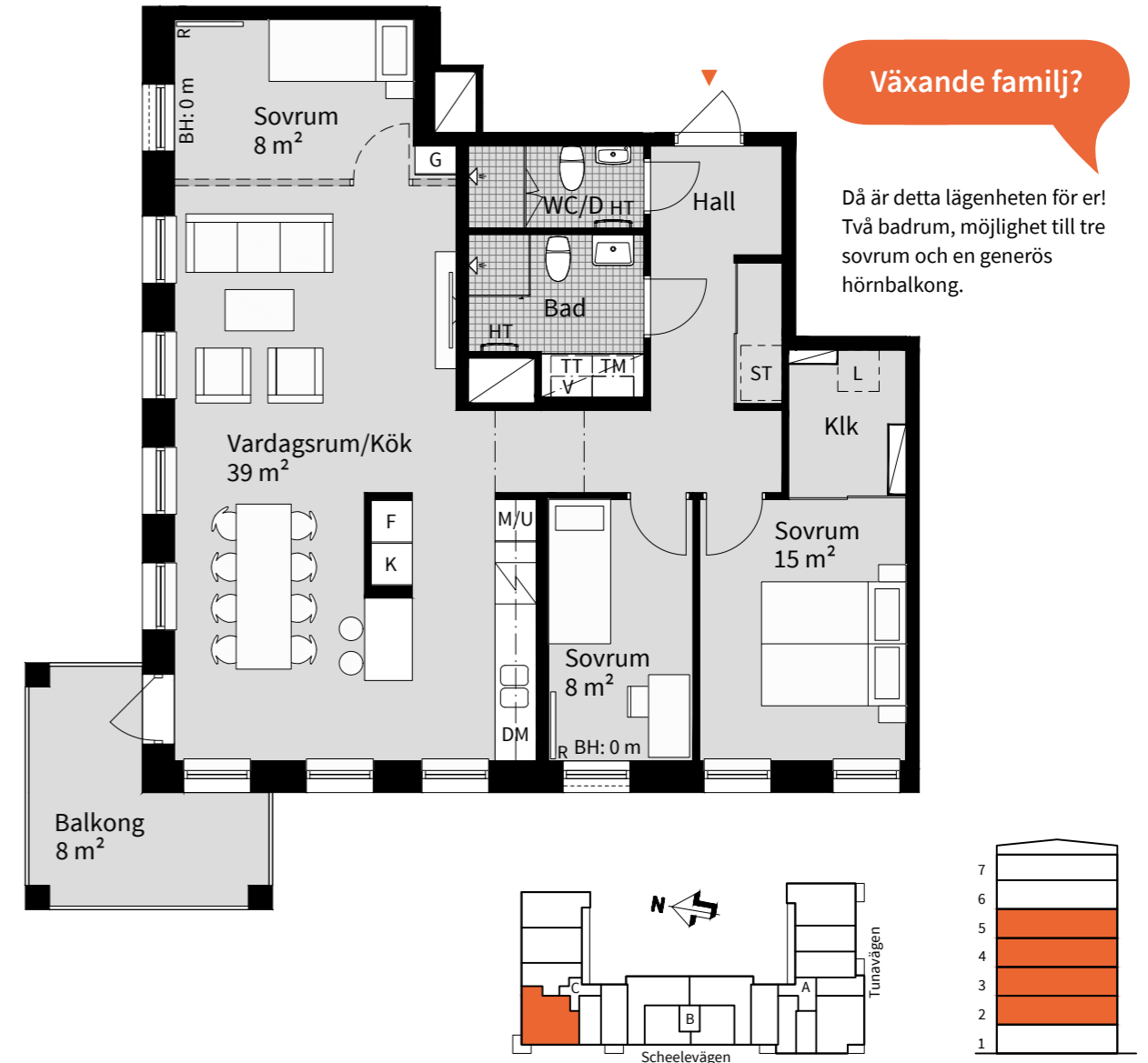
Dags att sälja villan? Då kanske våra fyror är något för er. Stora sociala ytor med möjlighet att påverka planlösningen i flera av bostäderna och balkong eller terrass där ni kan njuta av livet på Tuna.

Trappa	Våning	Storlek	Lägenhetsnummer
C	2-5	96 m ²	C1103, C1203, C1303, C1403
C	6-7	96 m ²	C1503, C1603
C	7	104 m ²	C1604



4 ROK

Trappa	Våning	Storlek	Lägenhetsnummer
C	2-5	96 m ²	C1103, C1203, C1303, C1403

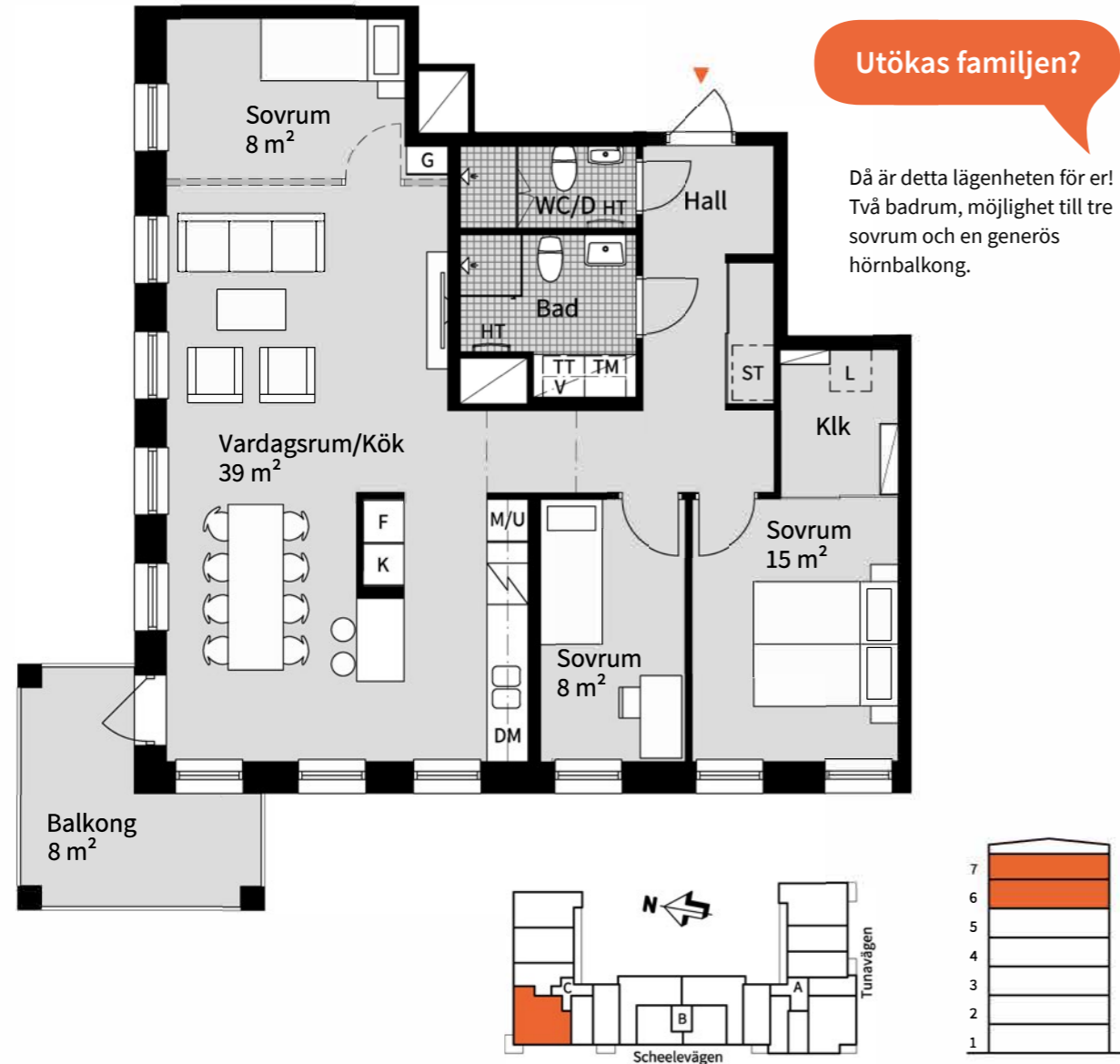


K KYLSKÅP	M MIKROVÅGSUGN I ÖVERSKÅP	TM TVÄTTMASKIN	G GARDEROB	---	NEDBYGGD VENTILATIONS-
F FRYSSKÅP	M/U MIKROVÅGS- OCH INBYGGNADSUGN	TT TORKTUMLARE	L LINNESKÅP	---	KANAL I TAK, HÖJD = 0,3 m
K/F KYL/FRYS	DM DISKMASKIN	KM KOMBIMASKIN	V VENTILATIONSAGGREGAT	RH	RUMSHÖJD = 2,5 m
HÄLL	HS HÖGSKÅP	ST STÄDSKÅP	EVENTUELL PLACERING AV RADIÅTOR	BH	OM INGET ANNAT ANGES
		SCHAKT	TILLVALSVÄGG GLASPARTI	HT	BRÖSTNINGSHÖJD = 0,6 m
			FRÅNVALSVÄGG	FRD	OM INTE ANNAT ANGES
					HANDDUKSTORK, INGÅR I BAD TILLVAL I WC/D
					LÄGENHETSFÖRRÅD

Datum 2021-03-29 Rätt till ändringar förbehålles Arkitekt: Arkitektlaget Areor uppmätta enligt SS 02 10 53 Ytangivelser är preliminära Lägenhetsritningen baseras på bygglövshandlingarna. Detaljer kan komma att förändras i samband med att den slutliga bygghandlingen färdigställs. Skala 1:100, 1 cm=1 meter (A4)

4
ROK

Trappa	Våning	Storlek	Lägenhetsnummer
C	6-7	96 m ²	C1503, C1603

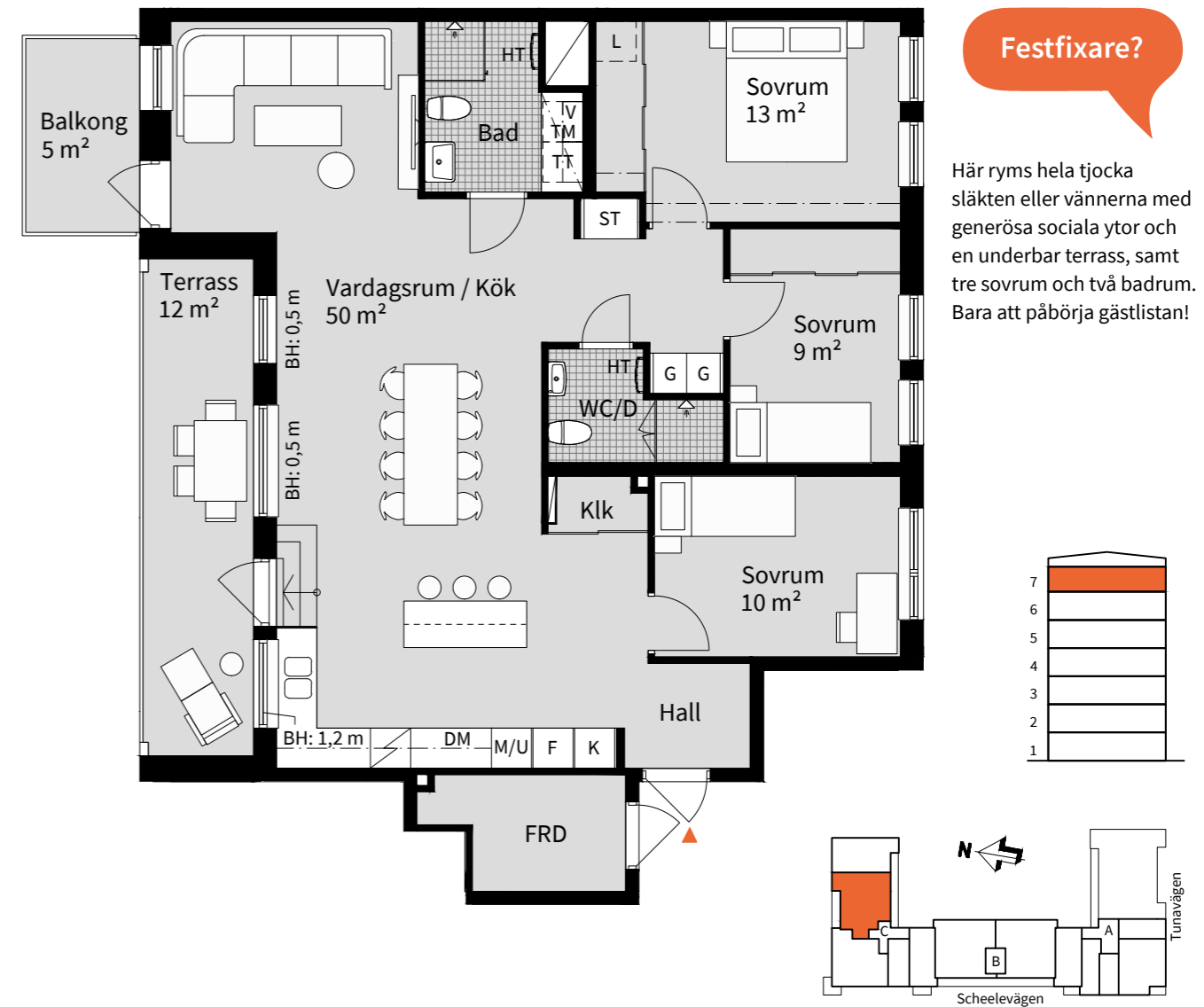


K	KYLSKÅP	M	MIKROVÅGSUGN I ÖVERSKÅP	TM	TVÄTTMASKIN	G	GARDEROB	---	NEDBYGGD VENTILATIONS-
F	FRYSSKÅP	M/U	MIKROVÅGS- OCH INBYGGNADSUGN	TT	TORKTUMLARE	L	LINNESKÅP	---	KANAL I TAK, HÖJD = 0,3 m
K/F	KYL/FRYS	DM	DISKMASKIN	KM	KOMBIMASKIN	V	VENTILATIONSAGGREGAT	RH	RUMSHÖJD = 2,5 m OM INGET ANNAT ANGES
⚡	HÄLL	HS	HÖGSKÅP	ST	STÄDSKÅP	---	EVENTUELL PLACERING AV RADIATOR	BH	BRÖSTNINGSHÖJD = 0,6 m OM INTE ANNAT ANGES
				SCHAKT		---	TILLVALSVÄGG GLASPARTI	HT	HANDDUKSTORK, INGÅR I BAD TILLVAL I WC/D
						---	FRÅNVALSVÄGG	FRD	LÄGENHETSFÖRRÅD

Datum 2021-03-29 Rätt till ändringar förbehålles Arkitekt: Arkitektlaget Areor uppmätta enligt SS 02 10 53 Ytangelser är preliminära Lägenhetsritningen baseras på bygglovhandlingarna. Detaljer kan komma att förändras i samband med att den slutliga bygghandlingen färdigställs. Skala 1:100, 1 cm=1 meter (A4)

4
ROK

Trappa	Våning	Storlek	Lägenhetsnummer
C	7	109 m ²	C1604



K	KYLSKÅP	M	MIKROVÅGSUGN I ÖVERSKÅP	TM	TVÄTTMASKIN	G	GARDEROB	---	NEDBYGGD VENTILATIONS-
F	FRYSSKÅP	M/U	MIKROVÅGS- OCH INBYGGNADSUGN	TT	TORKTUMLARE	L	LINNESKÅP	---	KANAL I TAK, HÖJD = 0,3 m
K/F	KYL/FRYS	DM	DISKMASKIN	KM	KOMBIMASKIN	V	VENTILATIONSAGGREGAT	RH	RUMSHÖJD = 2,5 m OM INGET ANNAT ANGES
⚡	HÄLL	HS	HÖGSKÅP	ST	STÄDSKÅP	---	EVENTUELL PLACERING AV RADIATOR	BH	BRÖSTNINGSHÖJD = 0,6 m OM INTE ANNAT ANGES
				SCHAKT		---	TILLVALSVÄGG GLASPARTI	HT	HANDDUKSTORK, INGÅR I BAD TILLVAL I WC/D
						---	FRÅNVALSVÄGG	FRD	LÄGENHETSFÖRRÅD

Datum 2021-10-28 Rätt till ändringar förbehålles Arkitekt: Arkitektlaget Areor uppmätta enligt SS 02 10 53 Ytangelser är preliminära Lägenhetsritningen baseras på bygglovhandlingarna. Detaljer kan komma att förändras i samband med att den slutliga bygghandlingen färdigställs. Skala 1:100, 1 cm=1 meter (A4)

Att jobba och studera hemma ska vara bekvämt och effektivt

Aldrig har hemmakontoret varit viktigare än nu. Men hur inreder man en funktionell arbetsplats hemma som är både behaglig och snygg och smälter in i den övriga inredningen? Vi hjälper dig med några smarta tips och idéer i din nya bostad.

Arbetsyta

Börja med att dedikera en plats i hemmet som blir ditt utrymme att jobba eller studera på. Helst en plats där du kan sitta ostört. Oavsett om du behöver ett stort skrivbord eller en liten yta så finns det flera alternativ som inte innefattar tråkiga möbler. Satsa på diskreta möbler som passar in med resterande inredning. Ett bra alternativ är att placera ett enkelt bord intill en vägg och sedan sätta platsbyggda hyllor runt omkring, som du med fördel målar i samma färg som väggen.

Om du satsar på bra förvaring så krävs det ofta inget stort bord. Om ni är två som arbetar hemifrån kan ni införskaffa ett lite större bord som ni placerar med kortsidan mot väggen med en stol på varje sidan. Undvik att jobba en hel dag i soffan eller i sängen. Det är varken ergonomiskt eller bra för produktiviteten.

Sitt bekvämt

När du införskaffar en stol för ditt hemmakontor bör du utgå ifrån vilket behov som stolen ska tillgodose. Om du ska spendera flera timmar i stolen bör du välja en bekväm ergonomisk stol som ger bra stöd för ryggen. Om du däremot endast ska sitta kortare stunder kan du istället välja en mer dekorativ stol, förslagsvis samma typ av stol som du redan har vid matbordet. Det ger en snygg röd tråd i hemmet samt ger en extra stol när du har gäster.

Ljus och belysning

Ljus är viktigt för en bra arbetsplats. Om du har plats över nära ett fönster kan du placera skrivbordet där. Du både skärmar av dig ifrån resten av rummet, samtidigt som du får tillgång till naturligt ljus att jobba i. Om ditt skrivbord står mitt i ett rum kan det vara en bra idé att införskaffa en skrivbordslampa att ställa på skrivbordet. Utgå ifrån ditt behov när du väljer lampor.

Detaljer och växter

Vare sig du sitter vid ett stort skrivbord eller vid en liten arbetshörna, bör du alltid försöka få in lite grönt. Gröna växter ger inte bara energi, de är även en fin detalj. Andra detaljer kan vara en snygg poster eller anslagstavla på väggen eller praktisk förvaring i form av fina lådor och boxar.

PAUSA

Minst en promenad om dagen är att rekommendera för att få perspektiv på tillvaron. Motion är bevisat bra för tankekapaciteten så gå gärna i rask takt. Eller varför inte ta en liten cykeltur i området? Dessutom ökar korta pauser både produktiviteten och kreativiteten.

Även om det är frestande att ligga kvar i sängen, iklädd pyjamas, med datorn i ditt knä så är det inte att rekommendera. Försök att anpassa din arbetsyta så att du har bra belysning. Se också till att du hittar en sittplats där du kan ha både ben och armar i 90 graders vinkel.



