



Brf Lillhamra 2

Ett trivsamt vardagsliv

Välkommen till Brf Lillhamra 2, Västerås



Välkommen till Brf Lillhamra 2 – nya hem i levande stadsmiljö

Strax norr om Hamre hittar du uppskattade Lillhamra. Här bor du i trivsamt sällskap med natur, friluftsliv, lekparkar, fotbollsplaner och promenadstråk precis runt husknuten.

Trivsamt och tryggt

Brf Lillhamra 2 passar dig som vill bo nära naturen med flera möjligheter till ett aktivt fritidsliv. Det här är hem för dig som vill investera i en trygg bostadsrätt med alla moderna finesser på plats som underlättar vardagen. Lägenheterna är byggda för moderna människor och man har därför lagt eftertanke på att se till att lägenheterna har gott om vardagens små praktiska lösningar som tvättmaskin, torktumlare alternativt kombi-maskin, mikrovågsugn, IP-telefon och bredband från Telia.

En ny växande stadsdel

I Lillhamra får du tillgång till en helt ny stadsdel med bostäder av varierande utformning och karaktär. Här hittar du en mix av hyreslägenheter, bostadsrätter, radhus och kedjehus - vilket skapar en levande stadsmiljö.

Livfullt och fräscht

I Brf Lillhamra 2 kan du välja mellan välplanerade lägenheter om 2-4 rum och kök i vårt färgglada hus. Samtliga bostäder är placerade och planerade så att ljuset och rymden blir en naturlig del i hemmet med öppna planlösningar och välplanerade fönster. Alla lägenheter är lätta att möblera med öppna sällskapsytor mellan kök och vardagsrum. Du anpassar enkelt utrymmet

efter en middag med de närmaste eller som lekyta till barnbarnen som kommer på helgbesök. Samtliga lägenheter har balkong eller uteplats. Här kan du njuta av utsikten mot grönområdet!

Bekvämligheter

Gemensam miljöbod med sopsortering finns. Parkeringar med elstolpe eller carport finns att hyra. För dig som tar dig runt med cykel finns cykelparkeringar under tak på innergården. Barnvagn- och permobilrum finns i anslutning till flera av entréerna. Några mindre extra förråd finns att hyra på vinden. En gemensam grillplats och en liten lekplats finns på innergården.

Dina inredningsval

När vi har valt inredning har vi haft i åtanke att både hänga med i trender samt ha en inredning som passar fler oavsett ålder och livsstil. Därför har vi för Brf Lillhamra 2 valt en stilren och klassisk inredning där du kan sätta personlig prägel med handtag och vitvaror i ditt nya kök. En stilren bas gör det enkelt att inreda efter möblerna samt kunna ändra känslan i hemmet efter de fyra årstiderna. Du kan läsa mer om inredningen i din lägenhet i inredningsbroschyren för Brf Lillhamra 2.





INNEHÅLL

Välkommen hem	2
Området	4
Möt personerna bakom Brf Lillhamra 2	6
Rums- och byggnadsbeskrivning	8
Köpprocessen	10
Miljö	12
En trygg affär	13
Situationsplan	14
Översiktsritningar, våningsplan	15
Planlösningar, 2 rok	20
Planlösningar, 3 rok	30
Planlösningar, 4 rok	49
Bra att veta	54
Kontaktinformation	56



peabbostad.se/lillhamra

Njutbart vardagsliv

Duka fram till en picknick med familjen, låt barnen umgås med varandra i lekparken, sporta med dina vänner eller njut av en stund för dig själv vid Mälaren. Allt detta hittar du på bekvämt avstånd från Lillhamra.

Lillhamra är en ny stadsdel för dig med aptit på livet. Andas in skogens friska luft när löpskorna med lätthet studsar fram mellan granar och tallar, pusta sedan ut vid bryggan med utsikt mot segelbåtarna som ligger stilla i Mälaren. När lugnet har fått sin tid är det nära till surret som uppstår när vänner tar en paus över en kopp kaffe mellan shoppingrundan. Här bor du nära flera trivsamma fritidsaktiviteter och handel.

Aktiv fritid

Björnön är ett naturreservat och ett populärt ställe för badsugna och motionärer. Här kan du också hyra kajak eller testa på höghöjdsbanan. Vintertid kan du åka pulka eller skidor i backen. Flera grillplatser finns på området som kan nyttjas året om. Du tar dig smidigt hit med både cykel och bil.

Shopping och nöje

På Hälla shopping hittar du det mesta du behöver i vardagen som stormarknad, mode- och heminredningsbutiker, restauranger samt nöjesställen för barnen. Centrum ligger cirka 5 km bort och där du kan ta del av stadens shopping- och nöjesutbud. Lillhamra ligger också nära Viksängs centrum där du bland annat hittar bibliotek, apotek, mataffär och familjeläkare.

Nära till världen

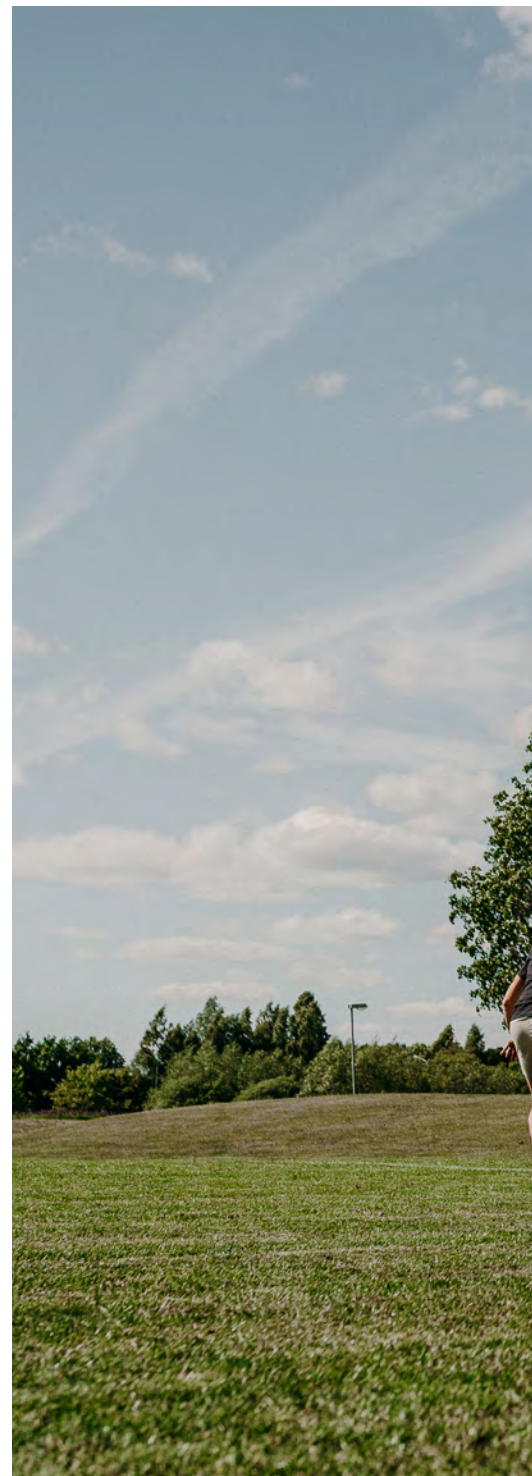
Trots stor tillgång till naturen har du alla möjliga bekvämligheter inom nära räckhåll, som bra busskommunikationer, cykelstråk, pendlingsavstånd till Stockholm, närheten till motorvägen och Västerås flygplats och därmed hela Europa som ligger lyxigt nära.

Härligt vid Mälaren

Mälaren ligger inte långt bort. Här hittar du småbåtshamnen, restaurang och caféverksamhet samt badplats. Även hundbad finns här. Vill du fylla en dag med äventyr? Ta en seglarkurs, åk ribbåt eller hyr en båt. På vintern har du möjlighet att åka långfärdsskridskor på isen. Valmöjligheterna är många!

Lek och bus

Precis intill Lillhamra ligger Hamre IP. Perfekt läge för de fotbollsintresserade, både som sport och för en trevlig bollkväll med vännerna. För familjen med småbarn lockar den stora och fina lekparken på området. Här kan barnen leka med utsikt över gröna ängar.



Här finns det mesta på bekvämt avstånd

Handel, restauranger och nöjen

- Västerås city – cirka 5 km
- Viksång Centrum med bland annat matbutik, apotek, familjeläkare, pizzeria, tobaksaffär, frisör, fotvård, folktandvård och kyrka – cirka 3 km
- Hälla shopping där du bland annat hittar caféer och stormarknad, mode- och heminredningsaffärer samt nöjen för de yngre – cirka 2 km

Kommunikationer

- Västerås flygplats – cirka 300 m
- Busshållsplats med regelbundna avgångar till Västerås city (linje 3) – cirka 100 m
- Bra cykelstråk
- Nära till motorvägen

Fritid

- Naturreseptivet Björnön med möjligheter till bad, motion, skidåkning och picknick med familjen – cirka 3,5 km

- Hamre ridcenter – cirka 1,5 km
- Hamre IP för de dom vill spela fotboll – cirka 300 m
- Småbåtshamn (Öster Mälarstrand och Framnäs) – cirka 2,5 km

Utbildning

- Förskola finns i området
- Grundskola: Hamreskolan, Västerås Waldorfskola, Ekbergaskolan, Viksångsskolan, Kunskapsskolan
- Gymnasieskolor: Edströmska, Västerås ridgymnasium



“Det finns gott om lägenheter med mycket dagsljus och milsvid utsikt”

I den nya stadsdelen Lillhamra planerar vi för 63 bostadsrätter i ett lugnt och gemytligt område även kallat Trädgårdsstaden. Bengt Smideman är en av arkitekterna som har varit med från start.

Hur har era tankar gått kring projektet?

– Lillhamra ligger utmed den långa raka Väderleksgatan med ett stort sportfält på södra sidan. Det gör att området borde utmärka sig för dem som passerar. Vår ambition är att låta byggnaderna uttrycka att de blickar ut över sportfältet och naturområdena bortom det. Brf Lillhamra 2 ligger vid entrén till stadsdelen och vid det centrala torget som blir en knutpunkt för området. Byggnaden markerar torget på ett intressant sätt men blir också ett landmärke i det vida landskapet. Förhoppningsvis blir det en profilbyggnad som alla känner till efter ett tag.

Vilken typ av lägenheter kan köparna förvänta sig?

– I det här projektet är det gott om lägenheter med mycket dagsljus och milsvid utsikt. Storlekarna varierar så de kan passa flera olika hushåll. Det är också många unika lägenheter så grannar som besöker varandra kan uppleva något nytt.

Hur förhåller sig Brf Lillhamra 2 till omgivningen?

– Brf Lillhamra 2 är en del av en stadsdel och har en arkitektur som hänger ihop med flera kvarter. Samtidigt är det en variation i arkitekturen och Brf Lillhamra 2 har den mest spektakulära byggnaden. Det finns en skyddad gård på ena sidan och ett publikt torg på den andra. Husen omfamnar två av torgets sidor och med sin form omsluter det också en stor del av gården på norra sidan av byggnaden. Mellan den skyddade gårdsmiljön och den offentliga torgmiljön finns en portal genom byggnaden. Tillsammans med de färdigställda byggnaderna inramas gården och torget ytterligare så att det blir småskaliga intima miljöer. Torget med sina kringliggande byggnader bildar entrén till stadsdelen.



Vad har varit utmärkande för ert arbete i just detta projekt?

– Lillhamra är planerad som en trädgårdsstad och i det konceptet är det en blandning av småhus och flerbostadshus. Höghus ingår inte i konceptet så Brf Lillhamra 2 är ett sätt att skapa en profilbyggnad utan att bygga på höjden särskilt mycket. Husets form är gestaltad för att visua-

lisera hur det vänder sig mot söder och blickar ut över landskapet. Det är inte alltid man får gestalta en profilbyggnad som ska representera en hel stadsdel och syns på långt håll. Det är extra roligt att få skapa en profilbyggnad som inte är ett höghus, utan som utmärker sig på ett annat sätt med sin gestaltning.



Bengt Smideman
Smideman Arkitekter AB

Bor: I en bostadsrätt i den egenritade stadsdelen Järila Sjö i Nacka.

Bakgrund: Är arkitekt från KTH och har doktorerat i Stadsbyggnad.

Bästa med mitt jobb: Jag tycker om utmaningen att ha många faktorer som ska samordnas i en gestaltning

Byggnadsbeskrivning

Ventilation

Till och från luftventilation med återvinning vilket ger ett behagligt inomhusklimat. Fläkt ovan spis.

Värme och vatten

Uppvärmning sker med fjärrvärme via vattenburna radiatorer. Utanpåliggande vertikala värmestammar på vägg.

TV/telefon/data

Kollektivt avtal tecknat för föreningen avseende Telia Triple Play (Kanalpaket Lagom, bredband, IP-telefoni). Uttag finns i vardagsrum och sovrum.

EI

Eiinstallationer enligt gällande normer och föreskrifter. Förbrukning av el mäts för respektive lägenhet och debiteras efter förbrukning. Brandvarnare placeras i varje lägenhet gällande normer.

Gemensamma utrymmen

Parkeringsplats på gården och carport. Lägenhetsförråd i bostad. Förråd för barnvagnar och rullstolar i anslutning till entréplan. Miljöhus i komplementbyggnad på gården. Några mindre extra förråd finns att hyra på vinden.

Rumsbeskrivning

Allmänt

Takhöjd: ca 2,5 m

Skåp och garderober: Vita släta

Innerdörrar: Vita släta

Innerdörrsfoder: Vita fabriksmålade

Fönsterbänkar: Sten

Övrigt: Tidningshållare vid tamburdörr, postfack i entréplan, minst en brandvarnare per lägenhet

Kapprum

Golv: Ekparkett 3-stav

Sockel: Eklaserad furu

Vägg: Målat, vitt

Tak: Grängat, vitt

Övrigt: Skåp och garderober enligt ritning

Sovrum

Golv: Ekparkett 3-stav

Sockel: Eklaserad furu

Tak: Grängat, vitt

Vägg: Målat, vitt

Övrigt: Skåp och garderober enligt ritning

Vardagsrum

Golv: Ekparkett 3-stav

Sockel: Eklaserad furu

Vägg: Målat, vitt

Tak: Grängat, vitt

Kök / matplats

Golv: Ekparkett 3-stav

Sockel: Eklaserad furu

Vägg: Målat, vitt

Kakel som stänkskydd ovan bänkskiva

Tak: Grängat, vitt

Övrigt: Köksskåp enligt ritning

Fullutdragslådor med softclose

Bänkskiva i laminat

Diskbänksbeslag med köksblandare

Diskmaskin, vit

Glaskeramikhäll

Inbyggnadsugn, vit

Fläkt

Kyl/frys, vit

Mikrovågsugn i överskåp, vit

Belysningsarmatur under väggskåp

Badrum

Golv: Klinker, 3 kulörer

Vägg: Kakel, vitt

Tak: Grängat, vitt

Övrigt: Tvättställ med kommod och tvättställsblandare

Badrumsskåp med spegel, belysning och eluttag på vägg

WC-stol med golvanslutning

WC-stol med golvanslutning

WC-stol med golvanslutning

Termostatblandare med duschset

Duschväggar

Tvättmaskin och torktumlare / kombimaskin

Vit bänkskiva ovan tvättmaskin och torktumlare / kombimaskin.

Väggskåp ovan bänkskiva

Toalettpappershållare och

handdukhängare

Balkong

Golv: Betong

Räcke: Aluminium och glas

Övrigt: Belysning och eluttag

Uteplats

Golv: Trall

Räcke: Trä målat

Övrigt: Belysning och eluttag

Lägenhetsförråd i lägenhet

Golv: Ekparkett 3-stav

Vägg: Målat, vitt





Så här går det till när du köper ny bostad hos oss



Att köpa bostad är en av livets stora affärer. Det är mycket att ta hänsyn till och många beslut. Här kan du steg-för-steg läsa hur vår process går till.

1.

Kontakta mäklaren

Om du är intresserad av en bostad i Brf Lillhamra 2 kontaktar du vår mäklarpartner. Läs mer på peabbostad.se/lillhamra.

2.

Förhandsavtal - bindande avtal

När du valt den lägenhet du vill ha tecknas ett förhandsavtal. Det är ett bindande avtal mellan dig och bostadsrättsföreningen. Vid tecknande av förhandsavtal har föreningen fått sin kostnadskalkyl granskad och godkänd av intygsgivare utsedda av Boverket. I samband med förhandsavtalet faktureras 50 000 kr.

3.

Inredningsval

Din nya bostad är utrustad med en grundstandard och noga utvalda materialval. Om du väljer uppgraderade vitvaror kommer kostnaden för dessa att faktureras vid tillträdet.

En strukturerad köpprocess ger trygghet och insyn i projektet.



4.

Upplåtelseavtal

Upplåtelseavtal tecknas när den ekonomiska planen är registrerad och Bolagsverket lämnat tillstånd att upplåta bostadsrätten. Upplåtelseavtalet tecknas normalt cirka fyra månader innan ditt tillträde, du får även nu veta exakt datum för din inflyttning. I samband med upplåtelseavtalet erlägger du en handpenning om 10% av köpeskillingen (minus tidigare erlagda 50 000 kr), max 300 000 kr.

5.

Besiktning

Före din inflyttning sker en slutbesiktning av ditt nya hem för att kontrollera att allt är godkänt och klart. Slutbesiktningen utförs av en oberoende besiktningsman som är godkänd av SBR (Sveriges Byggingenjörers Riksförbund) och på plats finns även en representant från bostadsrättsföreningen. Inom två år efter slutbesiktningen sker en syn av din lägenhet. Eventuella fel som uppkommit under garanti-tiden, och som inte kan hänföras till bristande underhåll eller normalt slitage, åtgärdas på bekostnad av Peab.

6.

Slutbetalning och inflyttning

I samband med din inflyttning ska resterande del av bostadens köpeskilling och eventuella inredningsval erläggas. I god tid innan din inflyttning skickas dina slutfakturer hem till dig. För att komma i ordning i ditt nya hem erbjuder vi två timmars snickarhjälp. Fråga oss gärna så berättar vi mer.

Vi bygger bara gröna hus

När du köper ett nybyggt hus av oss kan du vara säker på att du får ett energieffektivt och miljöklokt hem. Att vi bygger enligt gällande lagar och regler är en självklarhet. Men lika viktigt är att du som ska leva i huset får ett behagligt inomhusklimat och god driftsekonomi.

Ett nybyggt hus ger låga driftskostnader

Utifrån miljösynpunkt är ett nybyggt hem oslagbart och kräver ofta mindre än hälften så mycket energi för uppvärmning jämfört med hus byggda så sent som på 80-talet. Våra hus har låga uppvärmningskostnader.

Snål utrustning redan på plats

Det är inte bara husets uppvärmningsform och täthet som spelar roll när vi talar om miljökloka bostäder. Även en sådan sak som köksutrustning

kan ha stor påverkan på energiförbrukning och därmed också privatekonomi. I våra hus ingår alltid A-klassade vitvaror, effektiv spishäll.

Hållbart både idag och imorgon

Vi prioriterar alltid hållbar utveckling och ett gott miljökunnande. När vi talar om att bygga för framtiden innebär det att det vi bygger idag även ska klara morgondagens krav på god etik och genomtänkt miljöarbete. Till exempel jobbar vi med kvalitetssäkring i alla steg i genomförandet

av din bostad. Det innefattar bland annat att vi säkerställer en genomtänkt projektering, beprövad byggteknik, rätt värmesystem samt godkända och miljövänliga byggmaterial. En aspekt som kommer att vara extra påtaglig efter inflyttning är att huset inte förbrukar mer energi än nödvändigt, vilket skonar både miljö och plånbok.



Varför köpa nybyggd bostad av Peab?

1.

Vi har byggt hus sedan 1959

Peab grundades av bröderna Paulsson i Förslöv redan 1959 och har sedan dess kommit att bli ett av Sveriges mest välkända företag. Vår långa historia, tidigare erfarenheter och finansiella styrka utgör grunden för ett tryggt bostadsköp.

2.

Sveriges största bostadsbyggare

Peab är Sveriges största byggbolag och vi har landets största snickarkår. Den yrkes stolthet och skicklighet som finns hos våra medarbetare garanterar en slutprodukt som präglas av stort kunnande och ett gediget hantverk.

3.

Vi ligger i framkant

Genom vårt kontaktnät av leverantörer och underentreprenörer befäster vi vår position som ett stabilt och oberoende företag på den nordiska byggmarknaden. Att leverera högsta kvalitet i byggprocessens alla led är ett viktigt medel i den konkurrens där vi verkar. Vår ambition är att ständigt ligga i utvecklingens framkant och att vårt varumärke ska vara synonymt med god kvalitet.

4.

Fast pris utan budgivning

När du köper en bostad av oss slipper du ge dig in i en hetsig budgivning. Du betalar ett fast pris och vet exakt vad allting kommer att kosta och vad som ingår i köpet.

5.

En trygg affär

Att köpa nybyggd bostad av oss är en trygg affär. Du får dels tillgång till vår kunskap och erfarenhet och dessutom en garantitid på fem år.

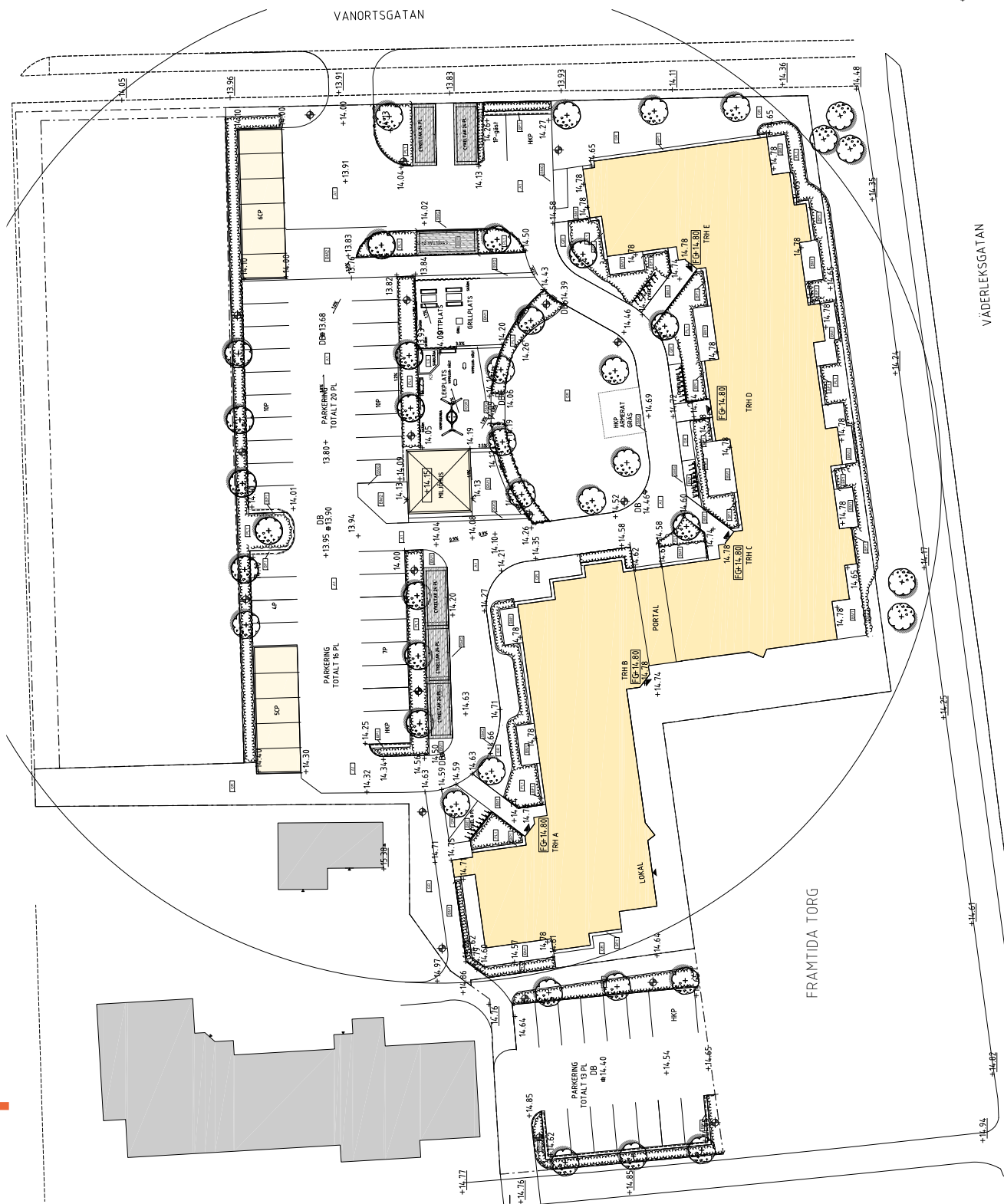
6.

Bra för plånbok och miljö

När du köper en nybyggd bostad av oss kan du vara säker på att du får ett energieffektivt och miljöklokt hem. Vi prioriterar alltid hållbar utveckling och bygger för att klara morgondagens krav på godkända och miljövänliga byggmaterial vilket ger våra kunder hög komfort och god driftsekonomi.

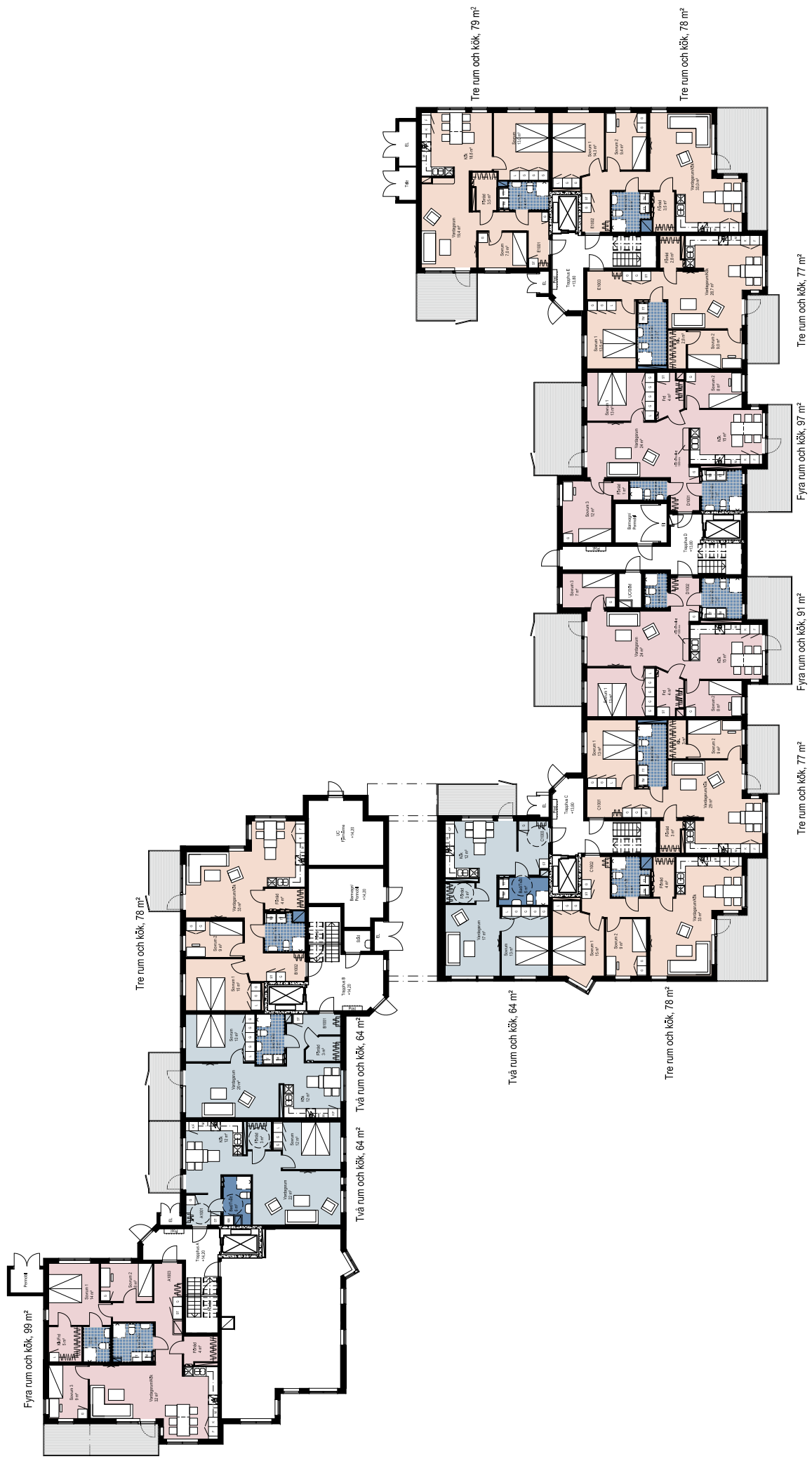


Situationsplan

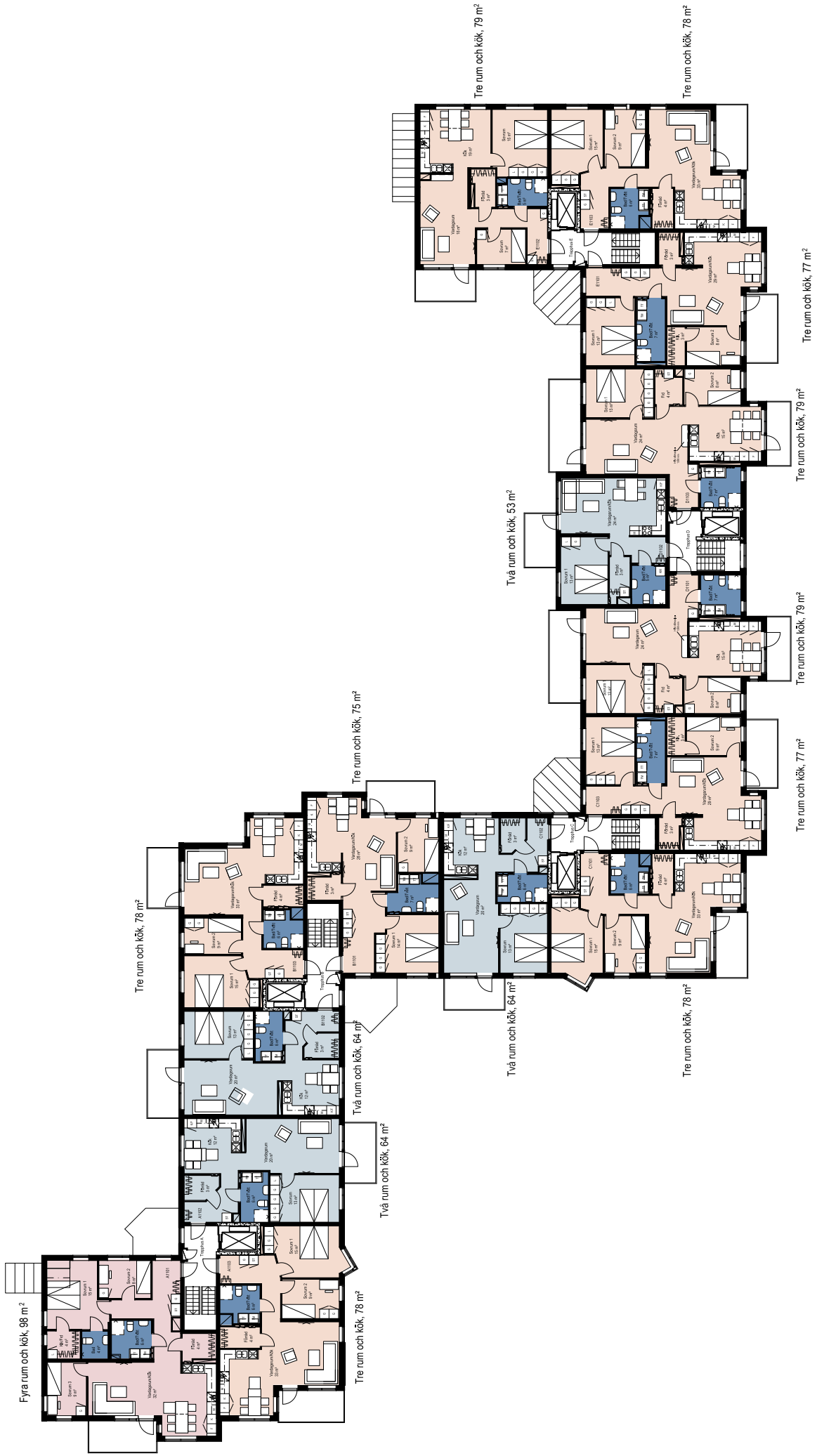


Peab reserverar sig för eventuella ändringar och tryckfel. Illustrationer kan skilja sig från verkligheten.

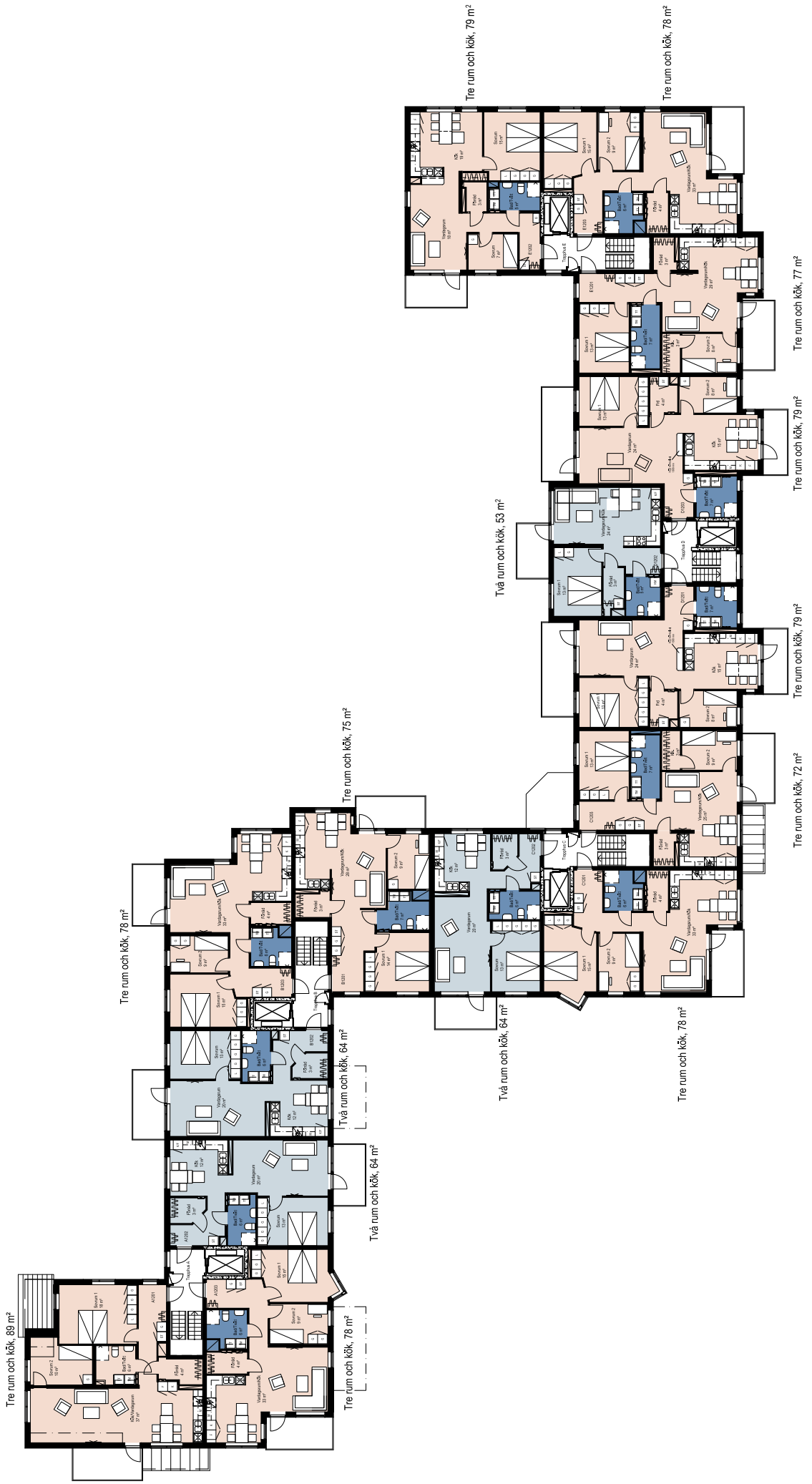
Plan 0



Plan 1

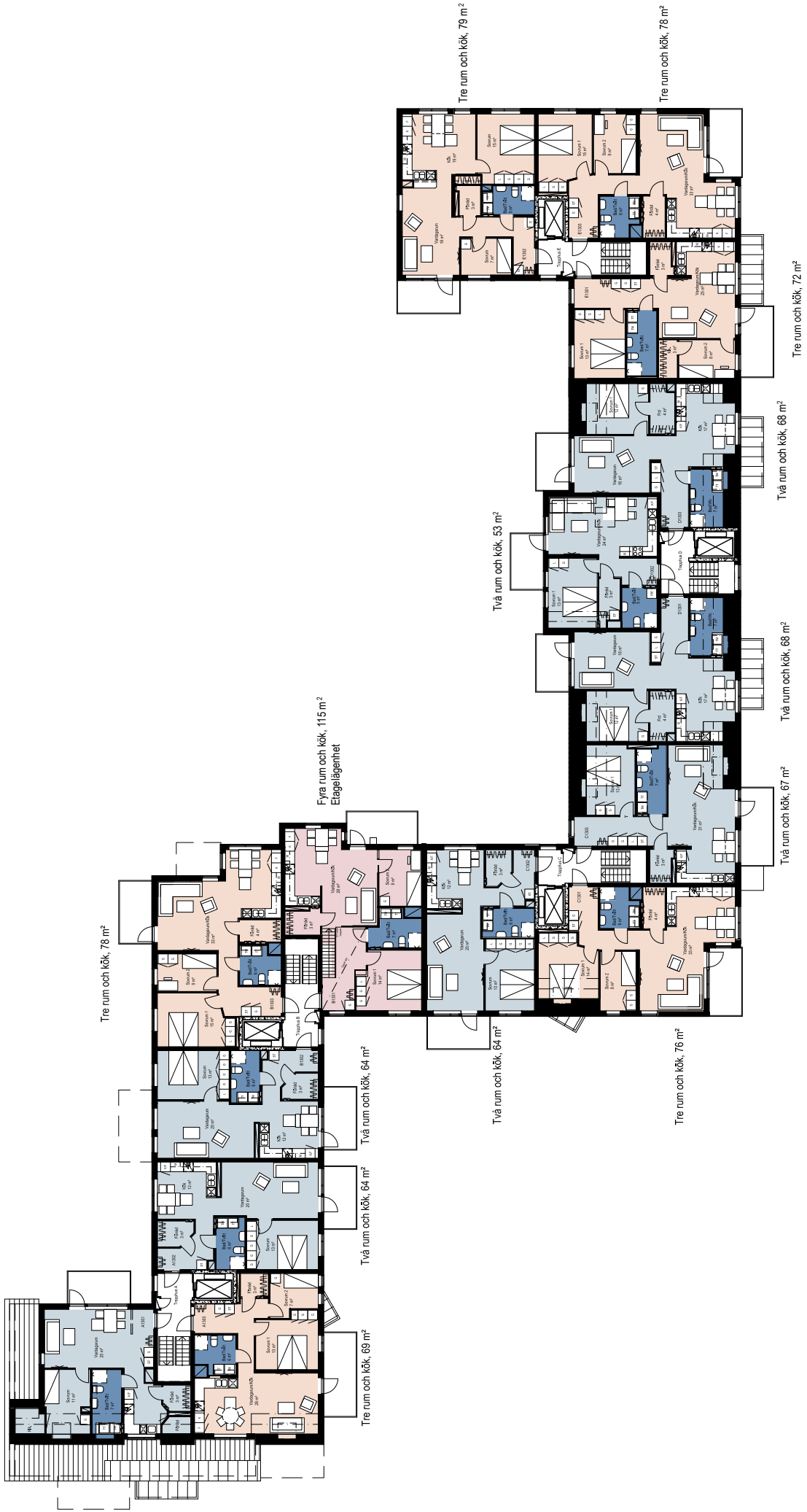


Plan 2

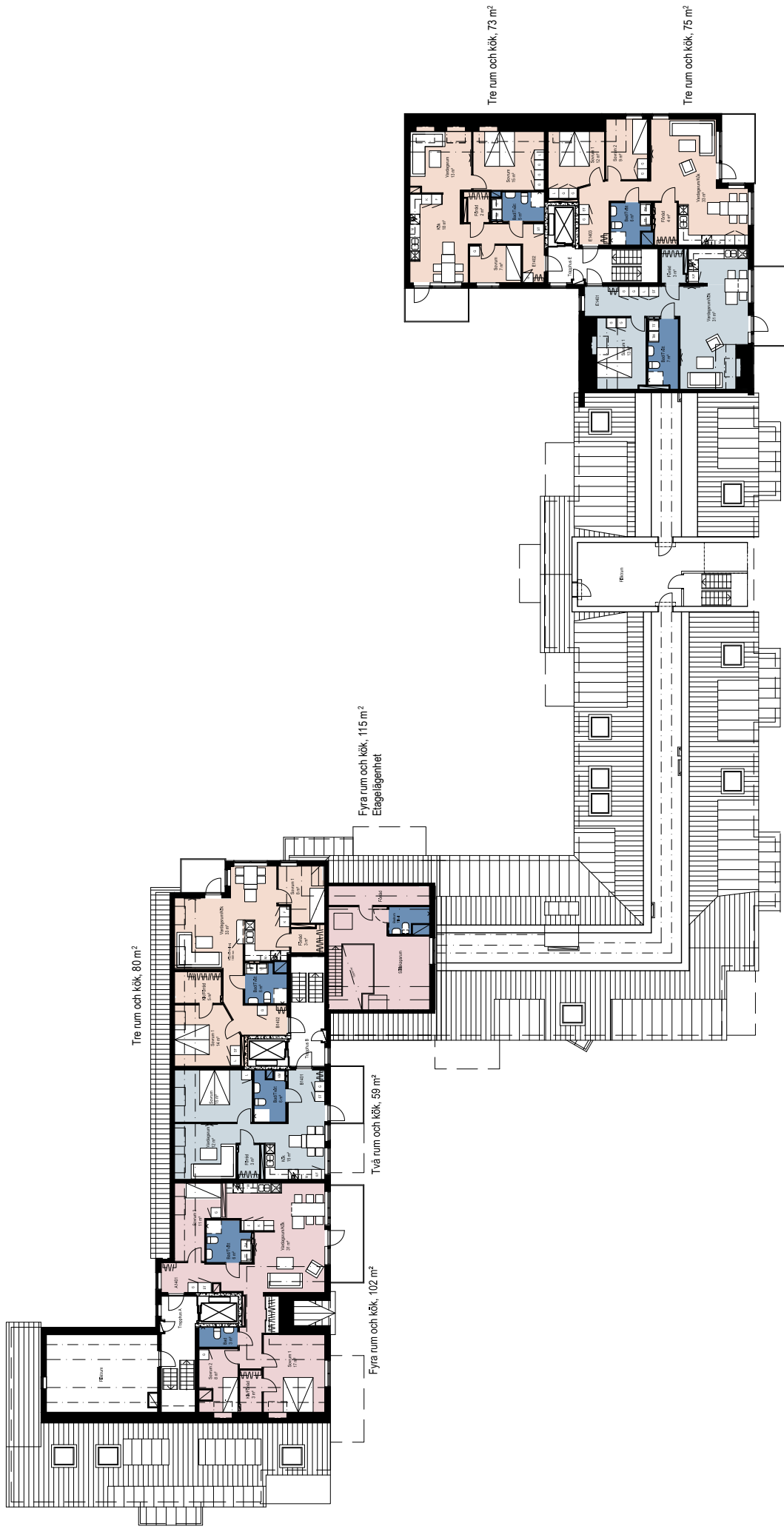


Plan 3

2 Rök för 1 person
54,9 m² + Förråd och Klk.

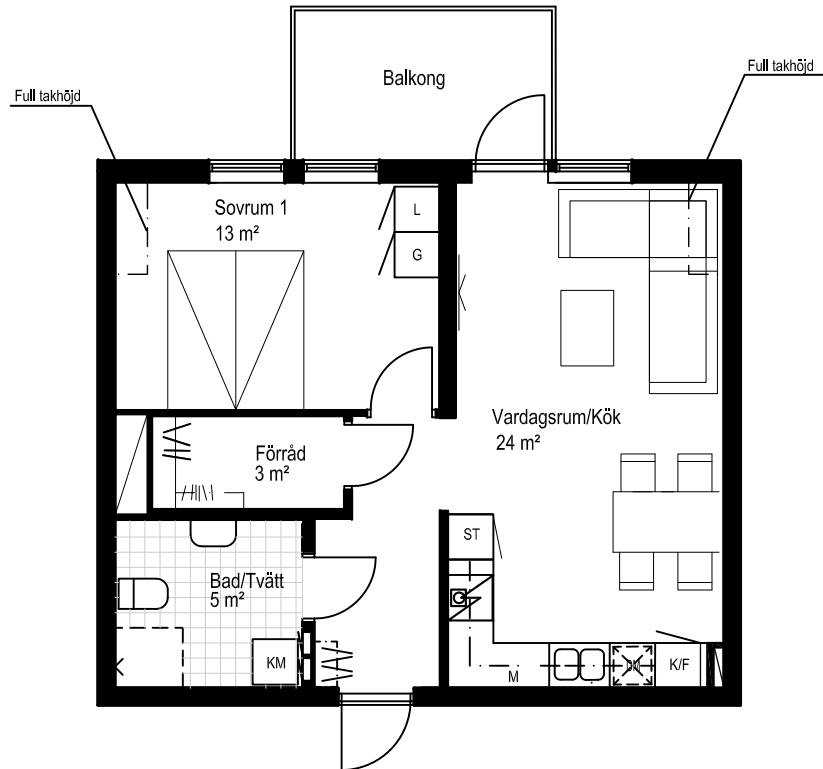


Plan 4



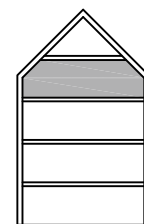
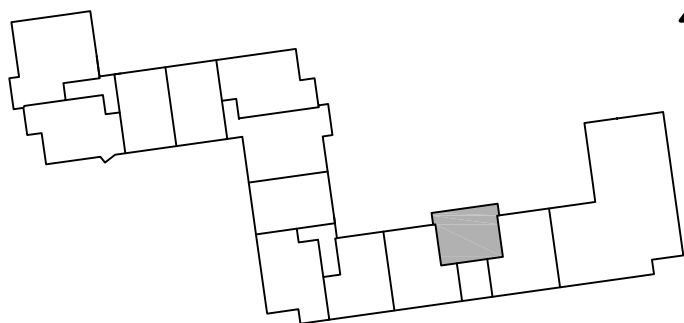
Två rum och kök, 53 m²

Våning 3
Lägenhet D1302



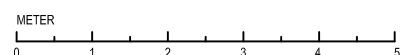
Förklaringar

G Garderob	Diskmaskin	KM Kombimaskin	Klinkergolv
ST Städsåp	Fläkt+häll+ugn	Schakt	Mediabox
K/F Kyl/Frys	M Micro i översåp	L Linnesåp	Vattenmåtare



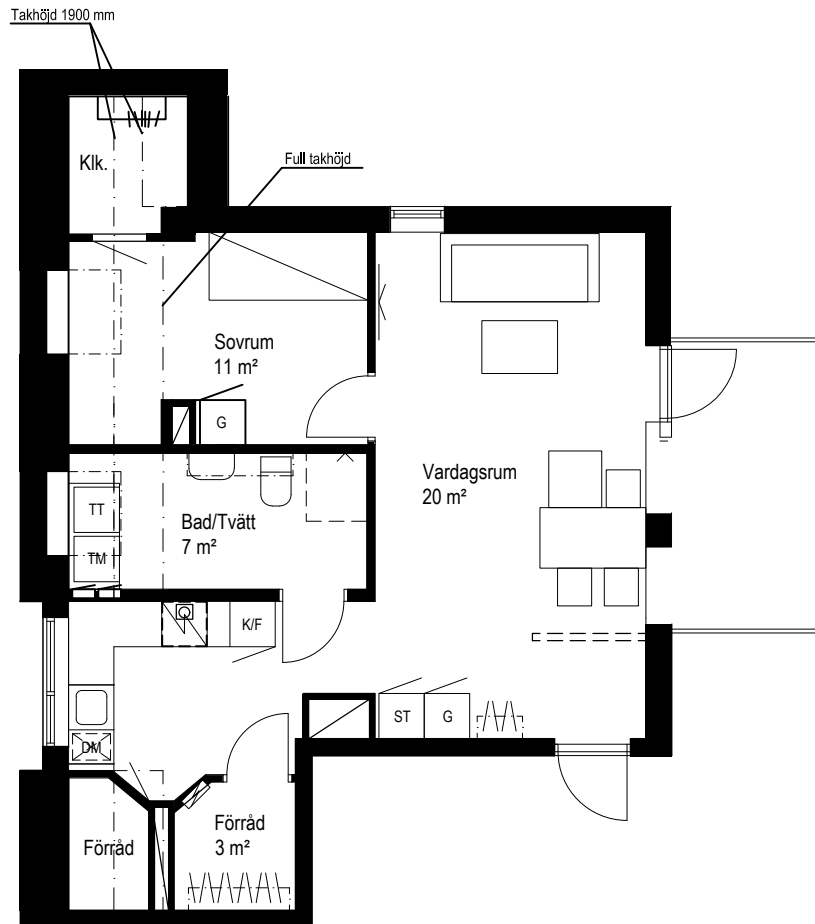
Rumshöjd cirka 2500 mm

Med reservation för förändringar



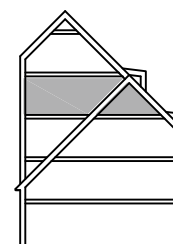
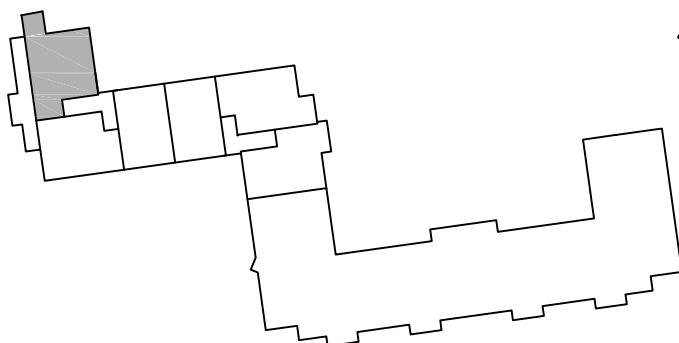
Två rum och kök, 54,9 m² + Förråd och Klk.

Våning 3
Lägenhet A1301



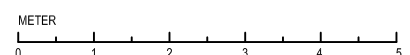
Förklaringar

Garderob	Diskmaskin	Torktumlare	Klinkergolv
Städskåp	Fläkt+häll+ugn	Tvättmaskin	Mediabox
Kyl/Frys	Micro i överskåp	Schakt	Vattenmätare



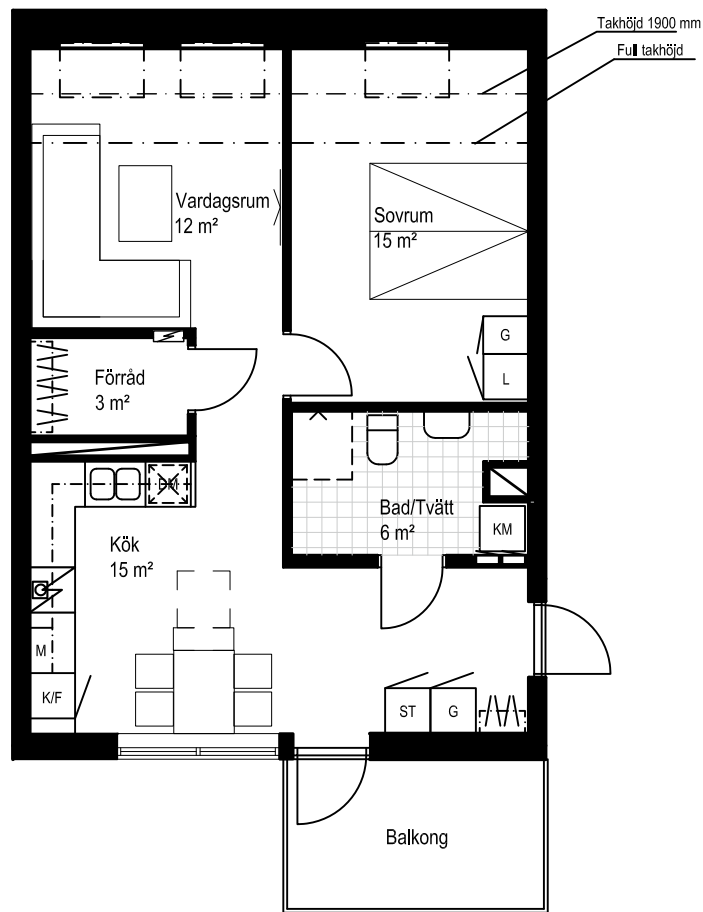
Rumshöjd cirka 2500 mm

Med reservation för förändringar



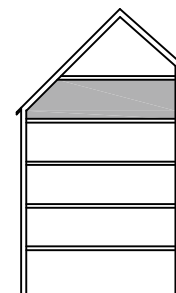
Två rum och kök, 59 m²

Våning 4
Lägenhet B1401



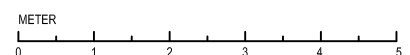
Förklaringar

G Garderob	Diskmaskin	KM Kombimaskin	Klinkergolv
ST Städsåp	Fläkt+häll+ugn	L Linneskåp	Mediabox
K/F Kyl/Frys	M Micro i överskåp	Schakt	Vattenmätare



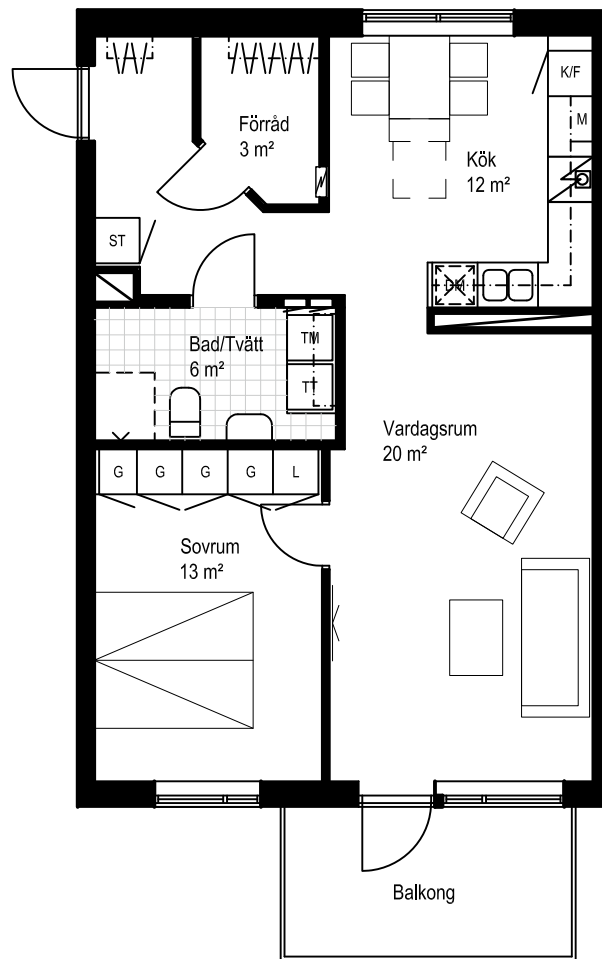
Rumshöjd cirka 2500 mm

Med reservation för förändringar



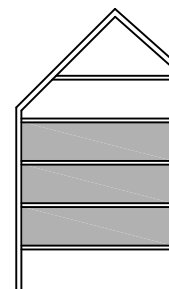
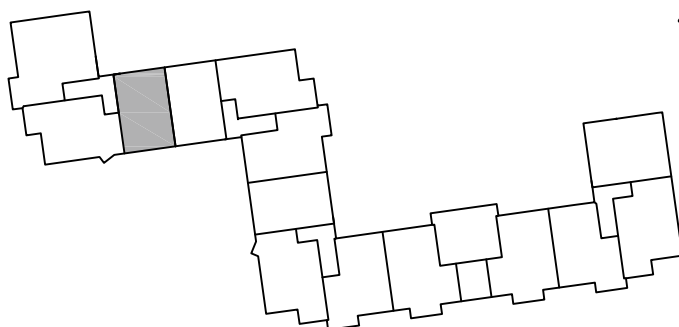
Två rum och kök, 64 m²

Våning 1, 2, 3
Lägenhet A1102, A1202, A1302



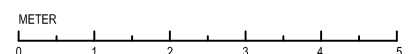
Förklaringar

G	Garderob		Diskmaskin	TT	Torktumlare		Klinkergolv
ST	Städskap		Fläkt+häll+ugn	TM	Tvättmaskin		Mediabox
K/F	Kyl/Frys	M	Micro i överskåp		Schakt		Vattenmätare
L	Linneskåp						



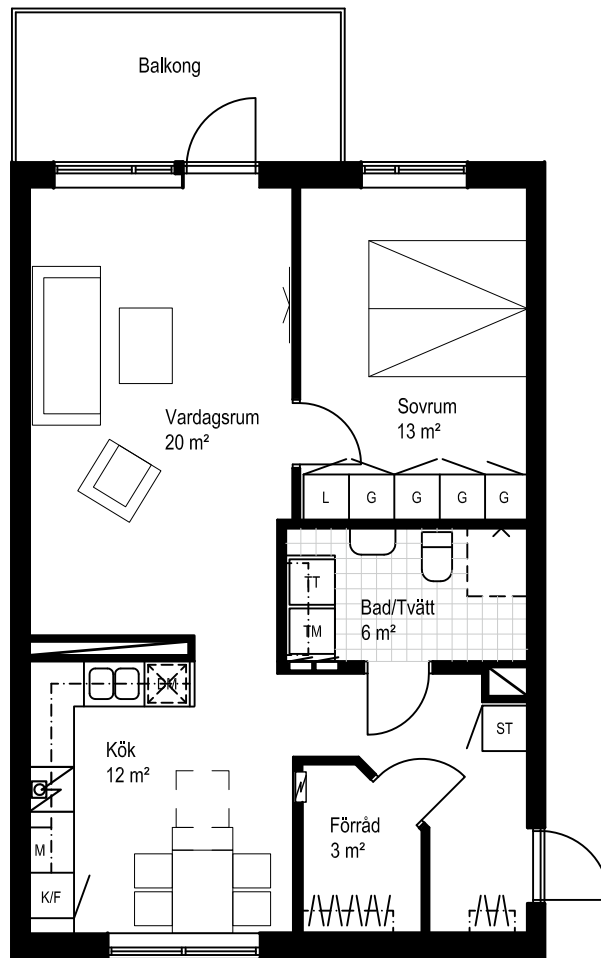
Rumshöjd cirka 2500 mm

Med reservation för förändringar



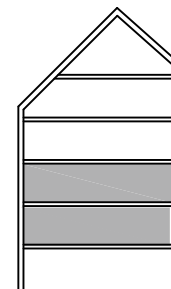
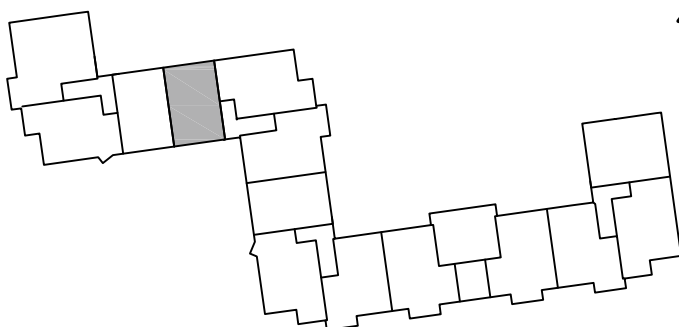
Två rum och kök, 64 m²

Våning 1, 2
Lägenhet B1102, B1202



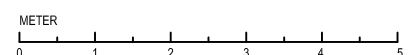
Förklaringar

Garderob	Diskmaskin	Torktumlare	Klinkergolv
Städskåp	Fläkt+häll+ugn	Tvättmaskin	Mediabox
Kyl/Frys	Micro i överskåp	Schakt	Vattenmätare
Linneskåp			



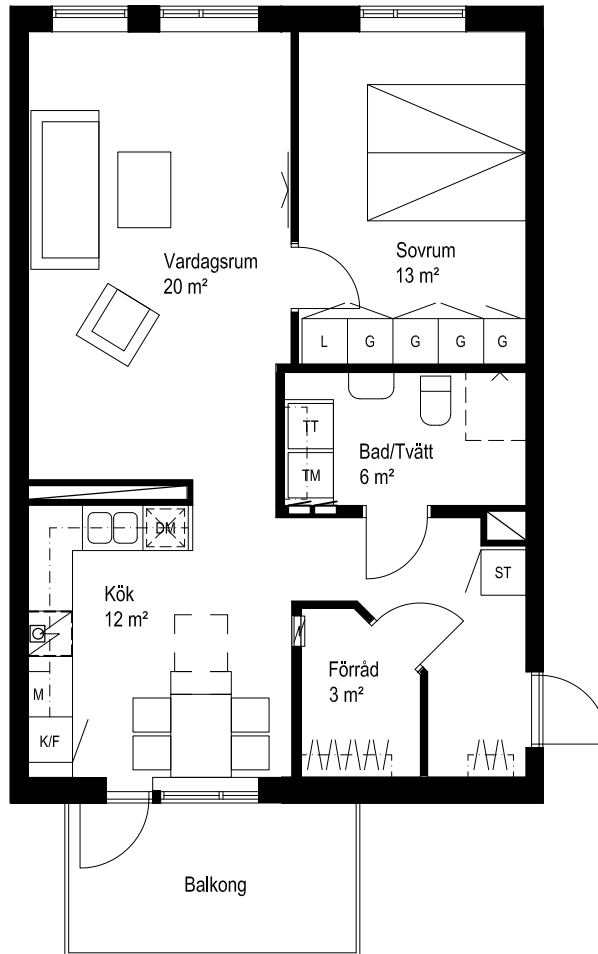
Rumshöjd cirka 2500 mm

Med reservation för förändringar



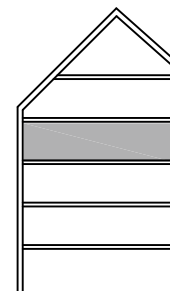
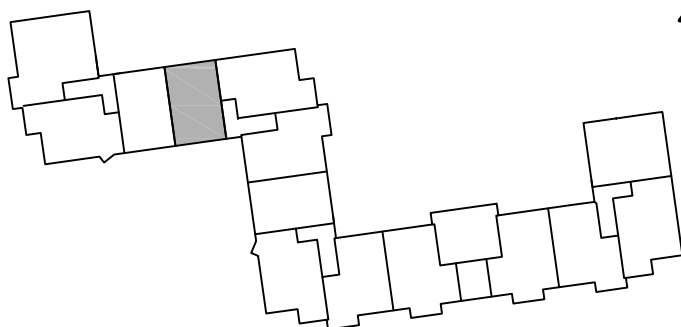
Två rum och kök, 64 m²

Våning 3
Lägenhet B1302



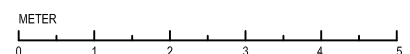
Förklaringar

G Garderob	Diskmaskin	TT Torkumlare	Klinkergolv
ST Städskap	Fläkt+häll+ugn	TM Tvättmaskin	Mediabox
K/F Kyl/Frys	M Micro i överskåp	Schakt	Vattenmätare
L Linneskåp			



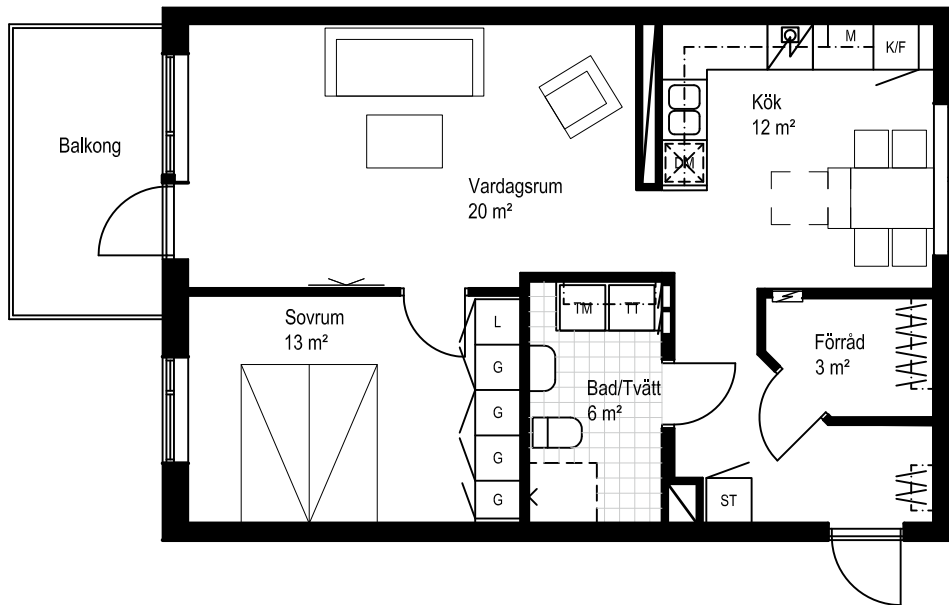
Rumshöjd cirka 2500 mm

Med reservation för förändringar



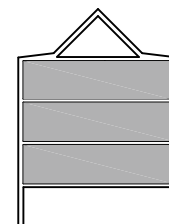
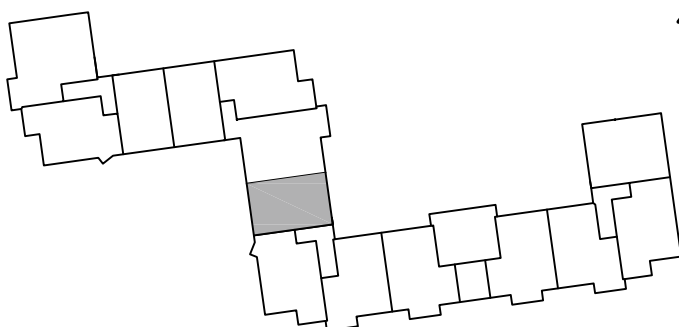
Två rum och kök, 64 m²

Våning 1, 2, 3
Lägenhet C1102, C1202, C1302



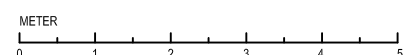
Förklaringar

G Garderob	Diskmaskin	TT Torkumlare	Klinkergolv
ST Städskåp	Fläkt+häll+ugn	TM Tvättmaskin	Mediabox
K/F Kyl/Frys	M Micro i överskåp	Schakt	Vattenmätare
L Linneskåp			



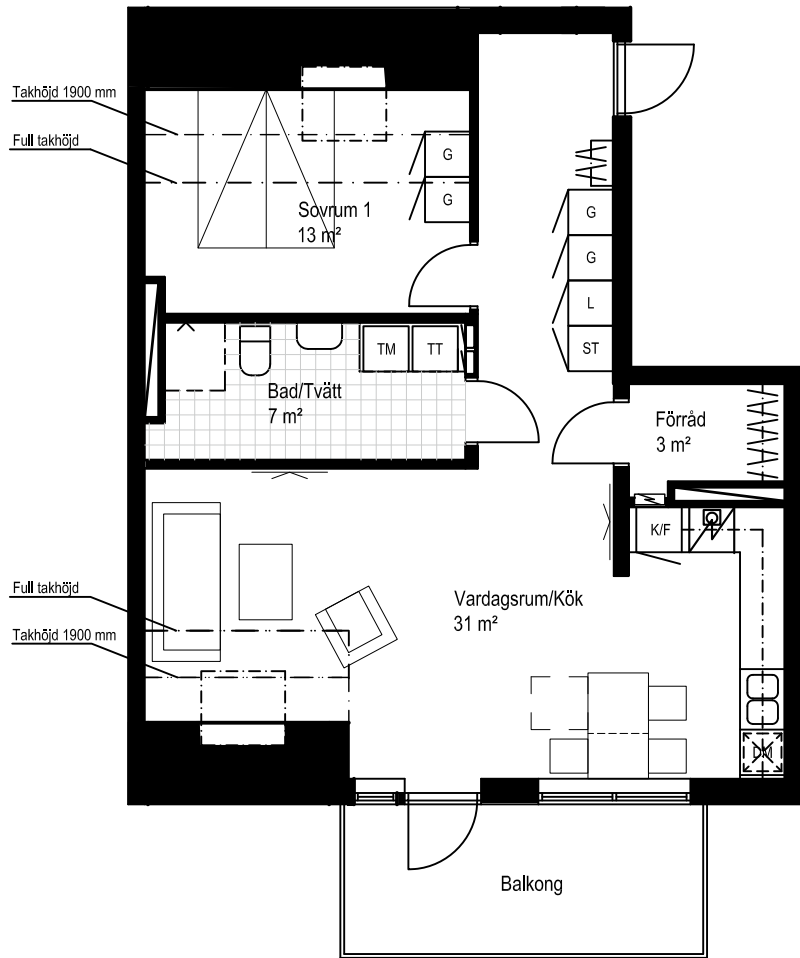
Rumshöjd cirka 2500 mm

Med reservation för förändringar



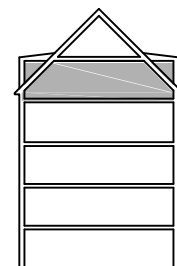
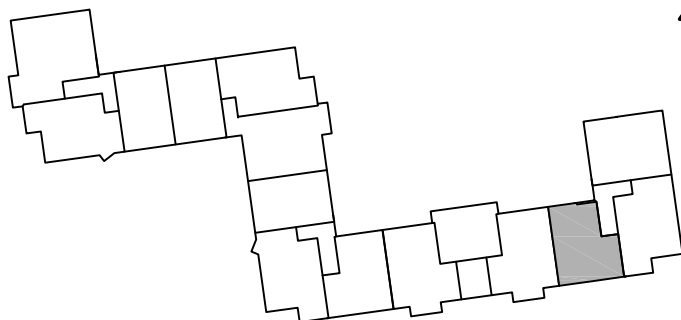
Två rum och kök, 67 m²

Våning 4
Lägenhet E1401



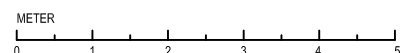
Förklaringar

Garderob	Diskmaskin	Torktumlare	Klinkergolv
Städskåp	Fläkt+häll+ugn	Tvättmaskin	Mediabox
Kyl/Frys	Micro i överskåp	Schakt	Vattenmätare
Linneskåp			



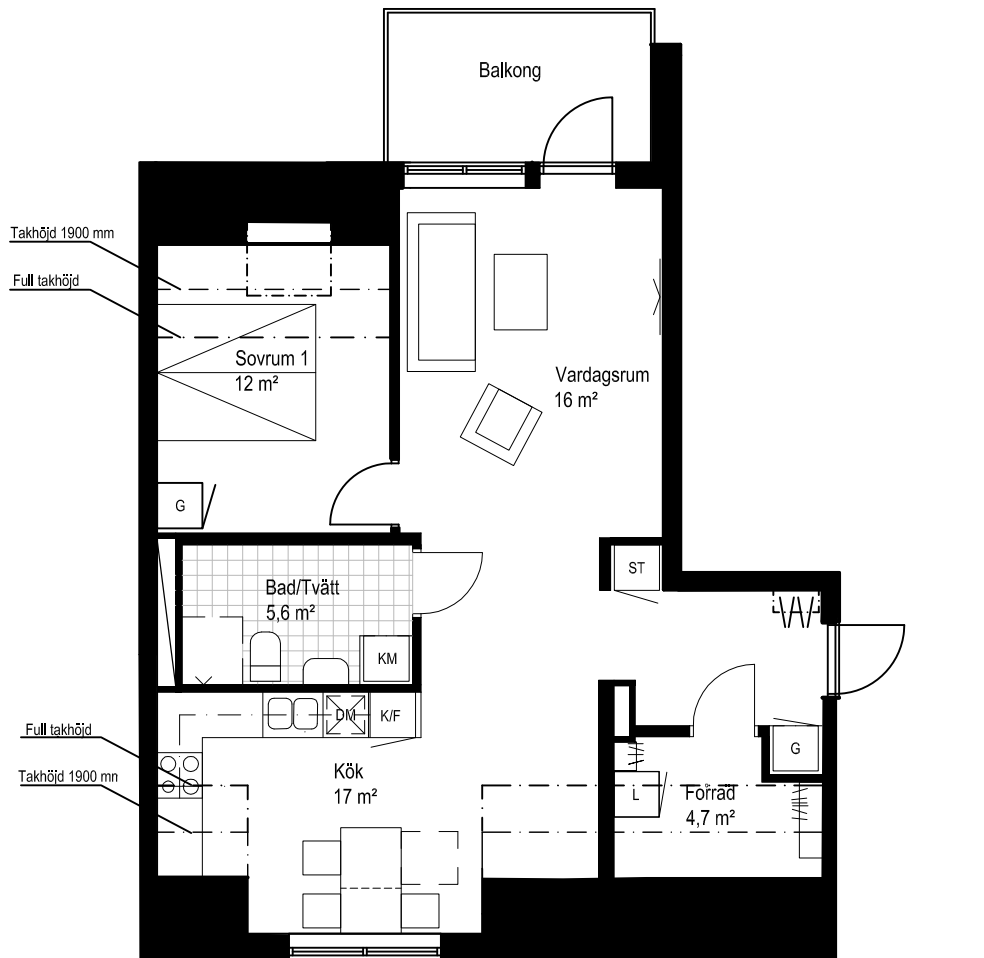
Rumshöjd cirka 2500 mm

Med reservation för förändringar



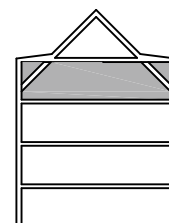
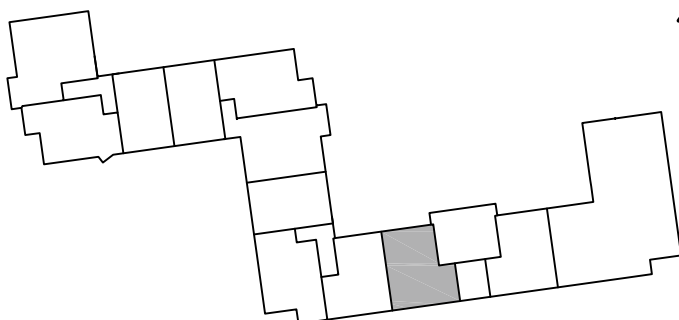
Två rum och kök, 68 m²

Våning 3
Lägenhet D1301



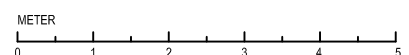
Förklaringar

Garderob	Diskmaskin	Kombimaskin	Klinkergolv
Städskåp	Fläkt+häll+ugn	Schakt	Mediabox
Kyl/Frys	Micro i överskåp	Vattenmätare	
Linneskåp			



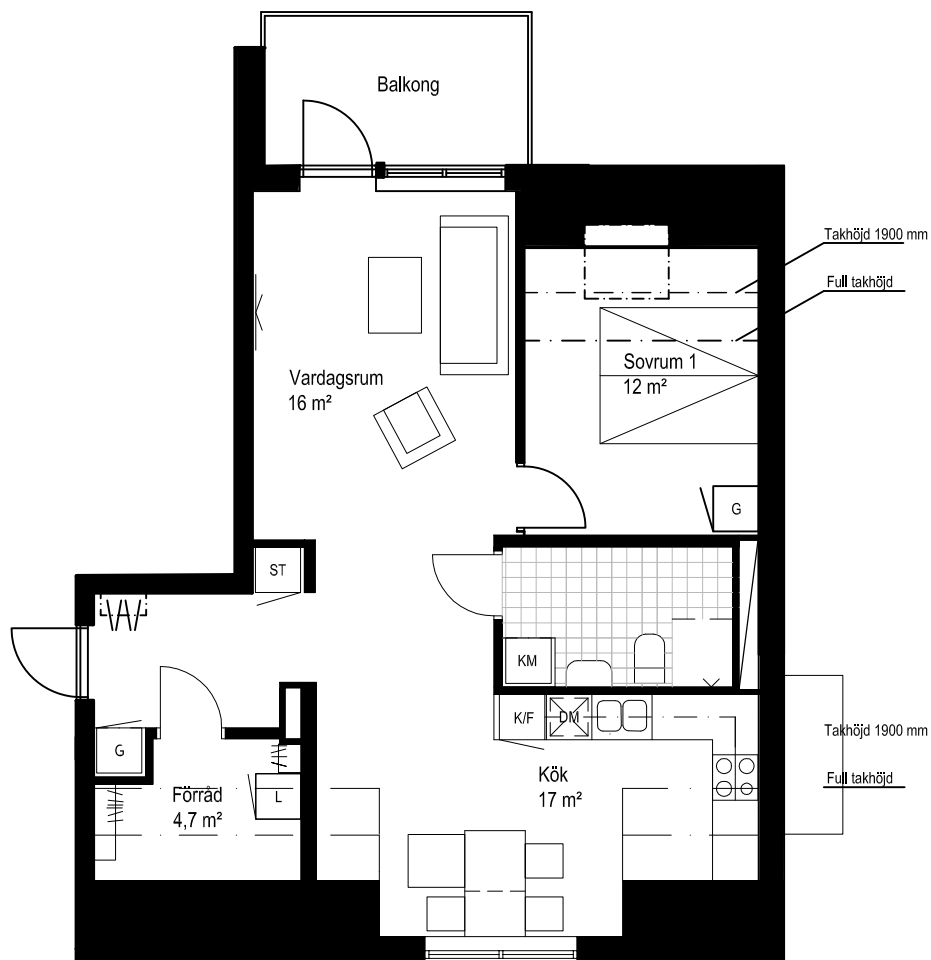
Rumshöjd cirka 2500 mm

Med reservation för förändringar



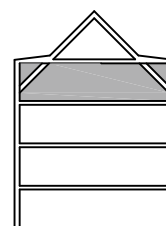
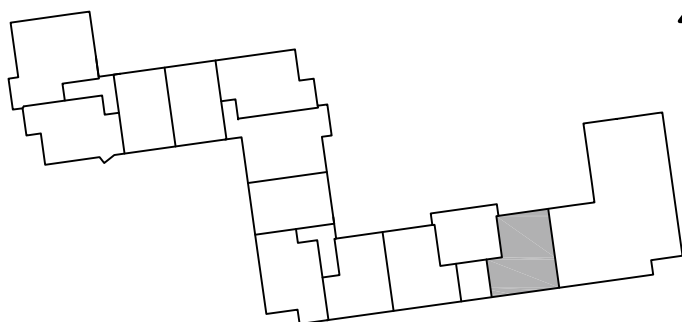
Två rum och kök, 68 m²

Våning 3
Lägenhet D1303



Förklaringar

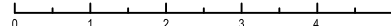
G	Garderober	Diskmaskin	KM	Kombimaskin	Klinkergolv
ST	Städsåp	Fläkt+häll+ugn	Schakt		Mediabox
K/F	Kyl/Frys	M	Vattenmätare		
L	Linneskåp				



Rumshöjd cirka 2500 mm

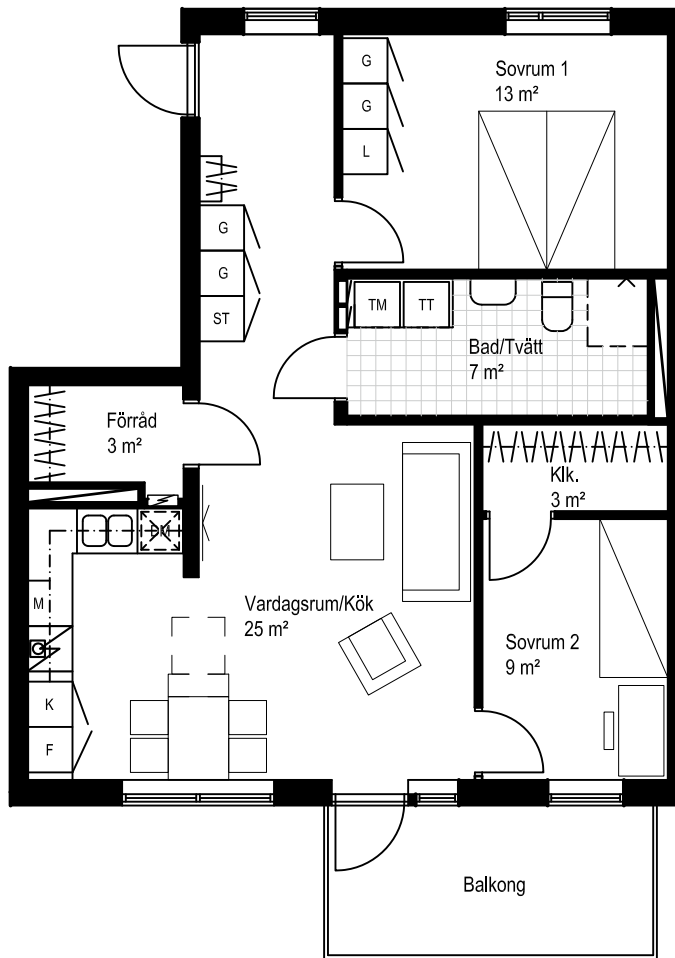
Med reservation för förändringar

METER



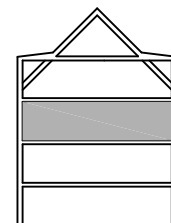
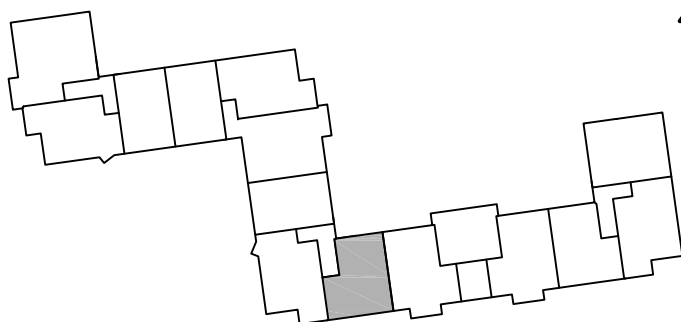
Tre rum och kök, 72 m²

Våning 2
Lägenhet C1203



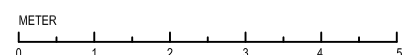
Förklaringar

Garderob	Frys	Torktumlare	Klinkergolv
Städskåp	Diskmaskin	Tvättmaskin	Mediabox
Linneskåp	Fläkt+häll+ugn	Schakt	Vattenmätare
Kyl	Micro i överskåp		



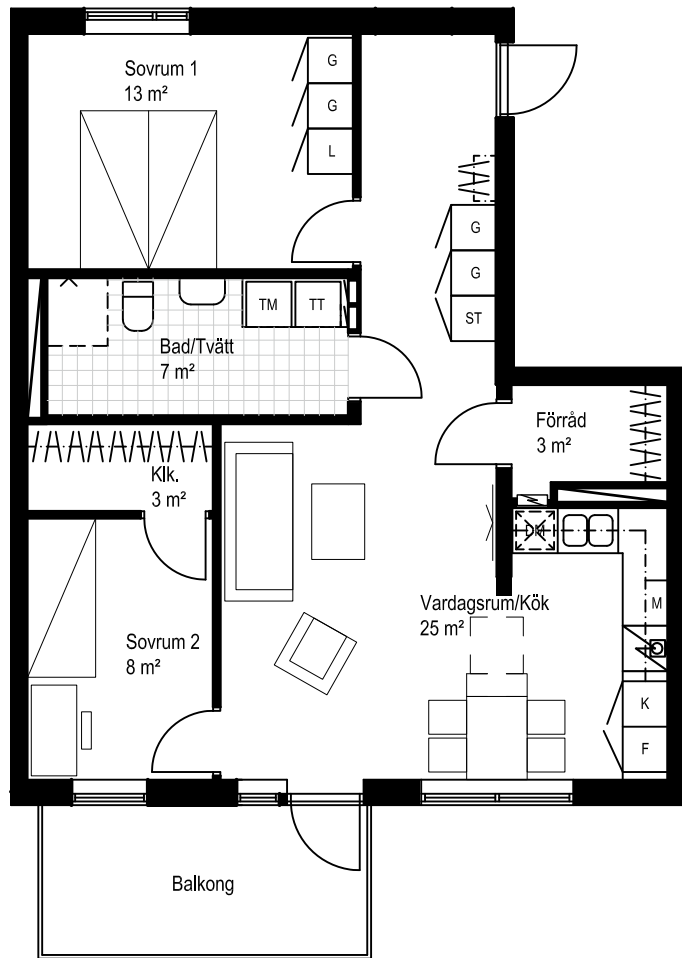
Rumshöjd cirka 2500 mm

Med reservation för förändringar



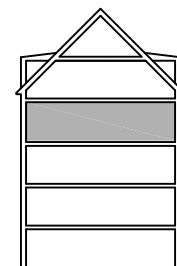
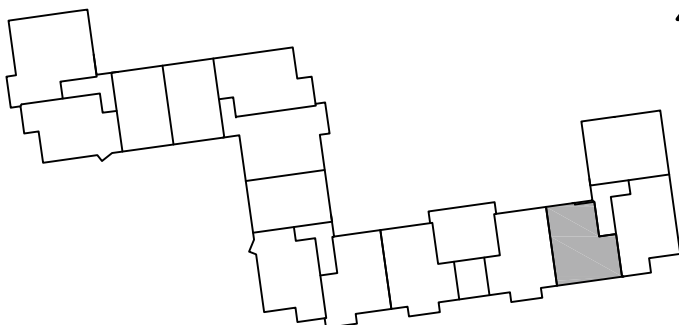
Tre rum och kök, 72 m²

Våning 3
Lägenhet E1301



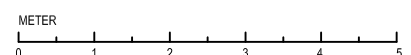
Förklaringar

Garderob	Frys	Torktumlare	Klinkergolv
Städskåp	Diskmaskin	Tvättmaskin	Mediabox
Linneskåp	Fläkt+häll+ugn	Schakt	Vattenmätare
Kyl	Micro i överskåp		



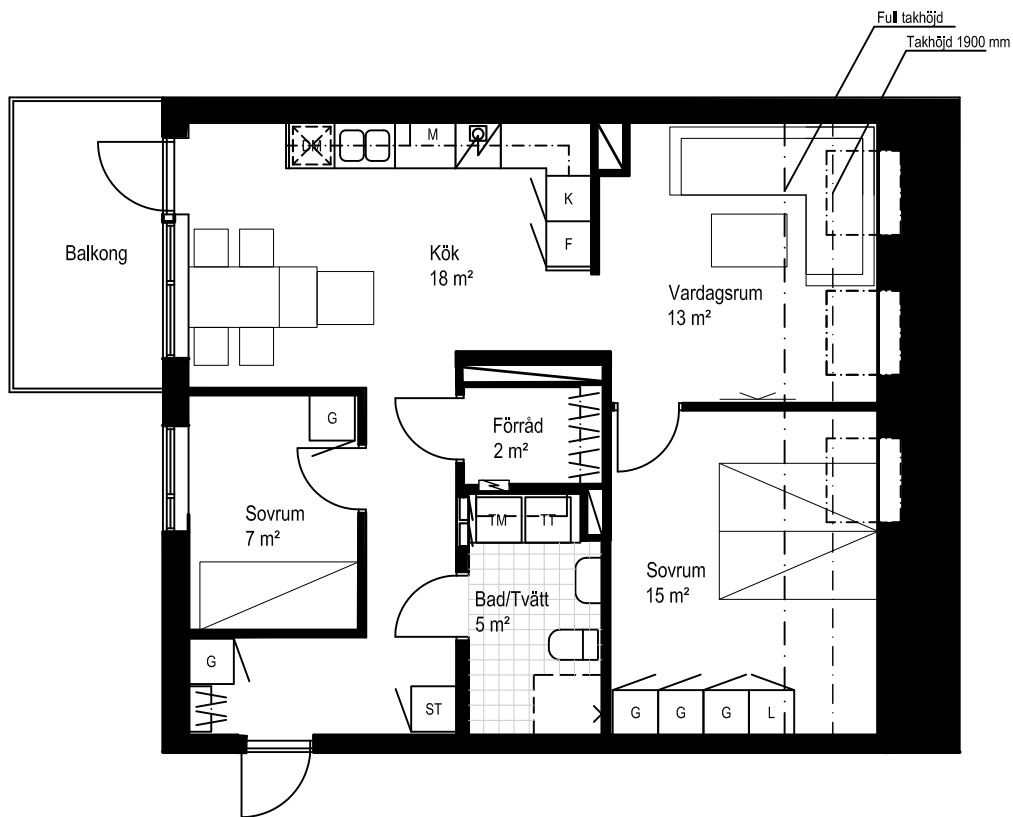
Rumshöjd cirka 2500 mm

Med reservation för förändringar



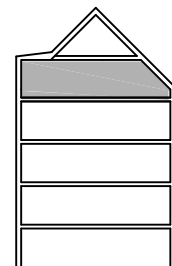
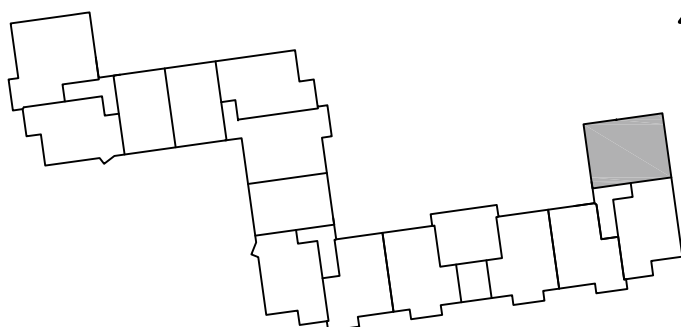
Tre rum och kök, 73 m²

Våning 4
Lägenhet E1402



Förklaringar

Garderob	Frys	Torktumlare	Klinkergolv
Städskåp	Diskmaskin	Tvättmaskin	Mediabox
Linneskåp	Fläkt+häll+ugn	Schakt	Vattenmätare
Kyl	Micro i överskåp		



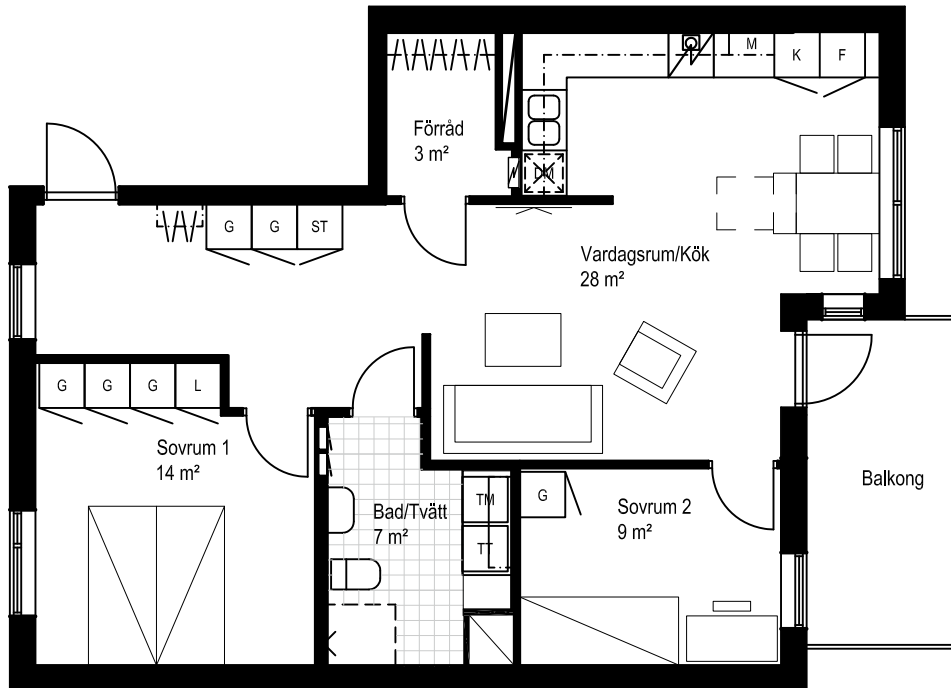
Rumshöjd cirka 2500 mm

Med reservation för förändringar



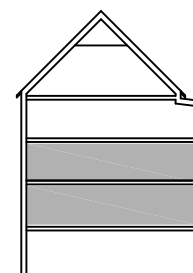
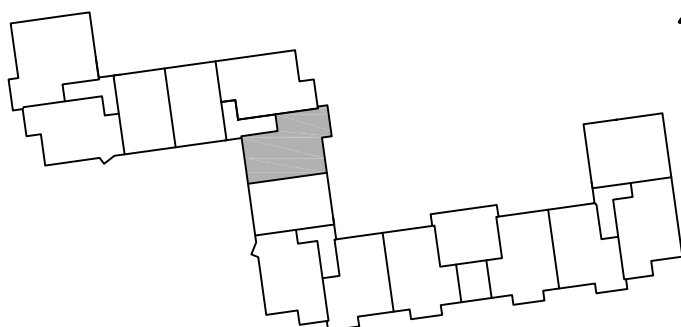
Tre rum och kök, 75 m²

Våning 1, 2
Lägenhet B1101, B1201



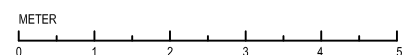
Förklaringar

Garderob	Frys	Torktumlare	Klinkergolv
Städskåp	Diskmaskin	Tvättmaskin	Mediabox
Linneskåp	Fläkt+häll+ugn	Schakt	Vattenmätare
Kyl	Micro i överskåp		



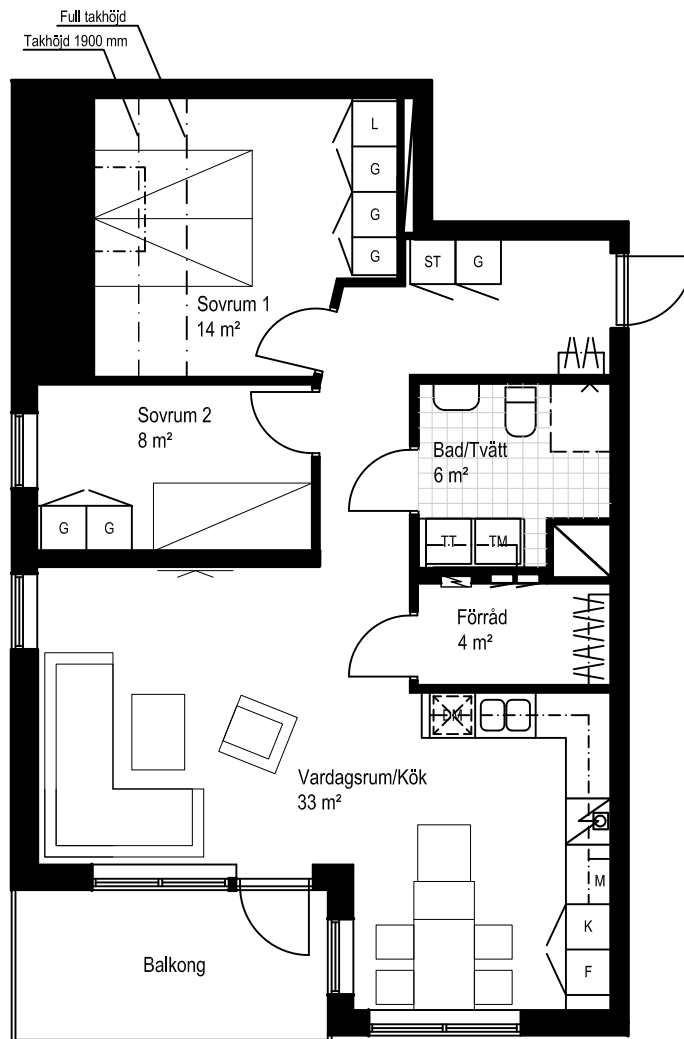
Rumshöjd cirka 2500 mm

Med reservation för förändringar



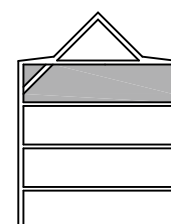
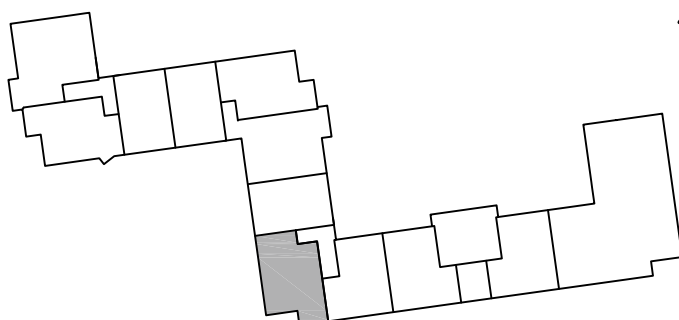
Tre rum och kök, 75 m²

Våning 3
Lägenhet C1301



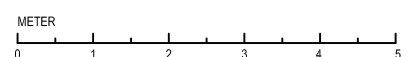
Förklaringar

G Garderob	F Frys	TT Torktumlare	Klinkergolv
ST Städsåp	Diskmaskin	TM Tvättmaskin	Mediabox
L Linneskåp	Fläkt+häll+ugn	Schakt	Vattenmätare
K Kyl	M Micro i överskåp		



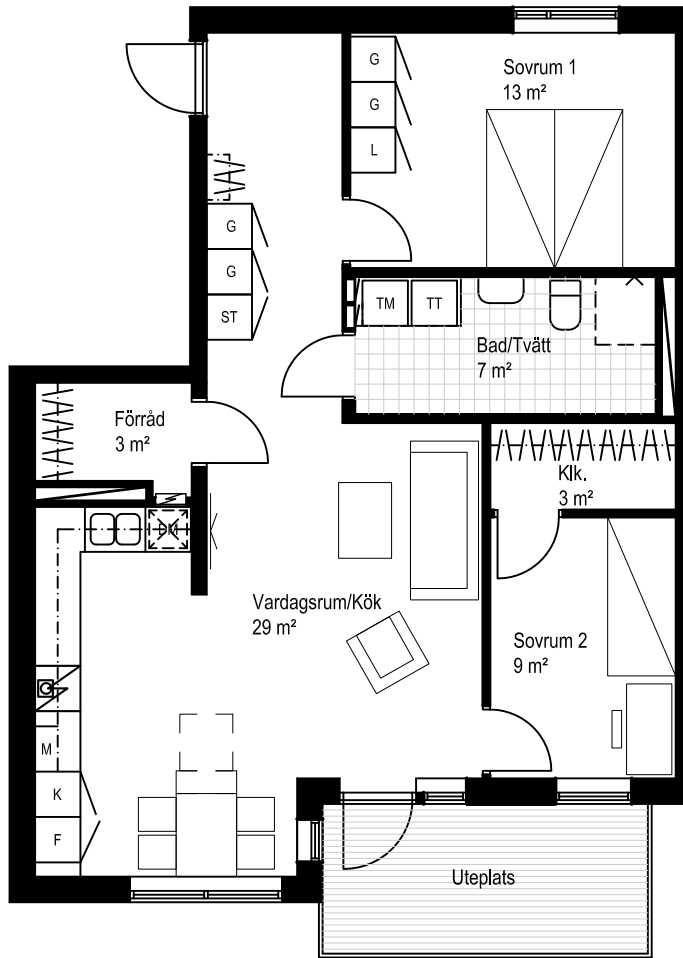
Rumshöjd cirka 2500 mm

Med reservation för förändringar



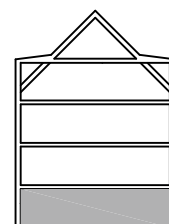
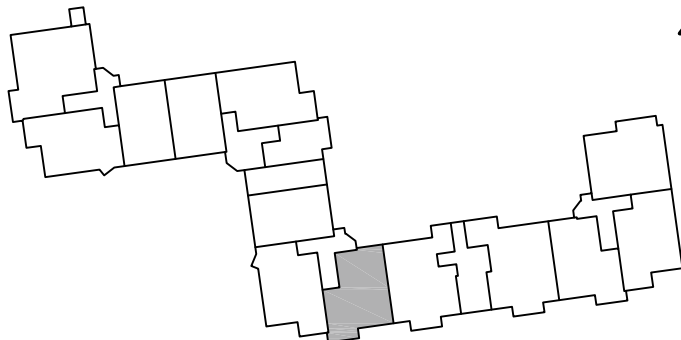
Tre rum och kök, 77 m²

Våning 0
Lägenhet C1001



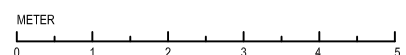
Förklaringar

Garderob	Frys	Torktumlare	Klinkergolv
Städskåp	Diskmaskin	Tvättmaskin	Mediabox
Linneskåp	Fläkt+häll+ugn	Schakt	Vattenmätare
Kyl	Micro i överskåp		



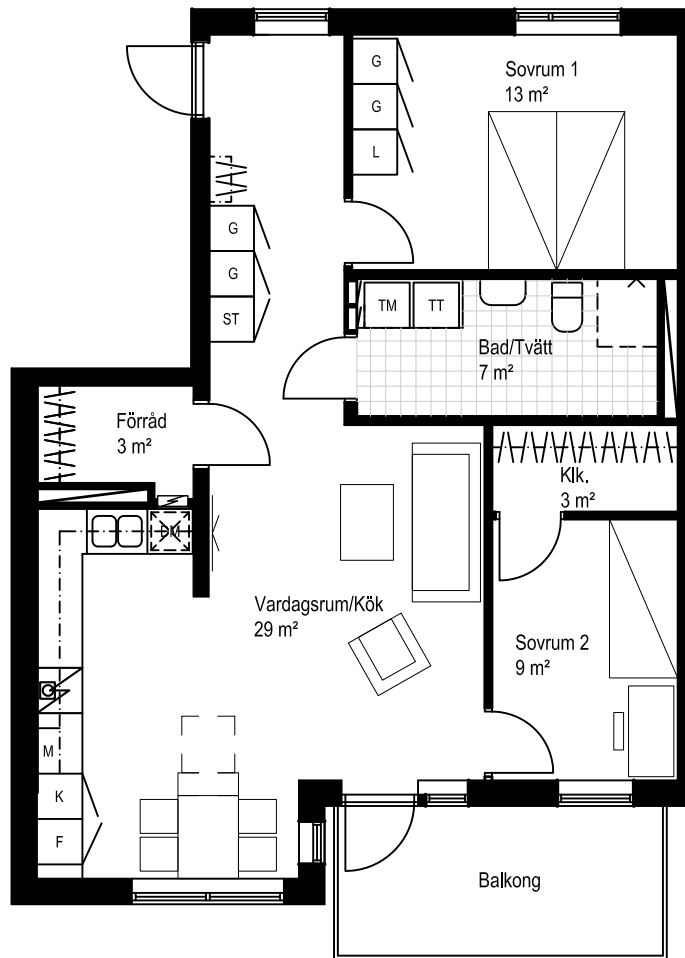
Rumshöjd cirka 2500 mm

Med reservation för förändringar



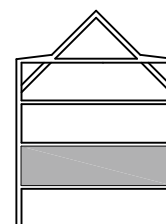
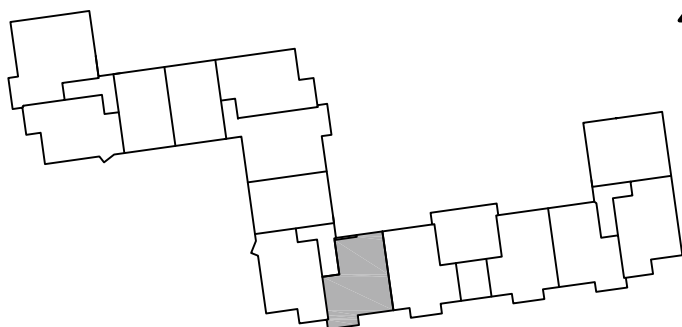
Tre rum och kök, 77 m²

Våning 1
Lägenhet C1103



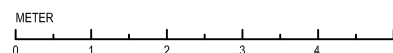
Förklaringar

G Garderoob	F Frys	TT Torktumlare	Klinkergolv
ST Städsåp	Diskmaskin	TM Tvättmaskin	Mediabox
L Linnesåp	Flåkt+håll+ugn	Schakt	Vattenmätare
K Kyl	M Micro i översåp		



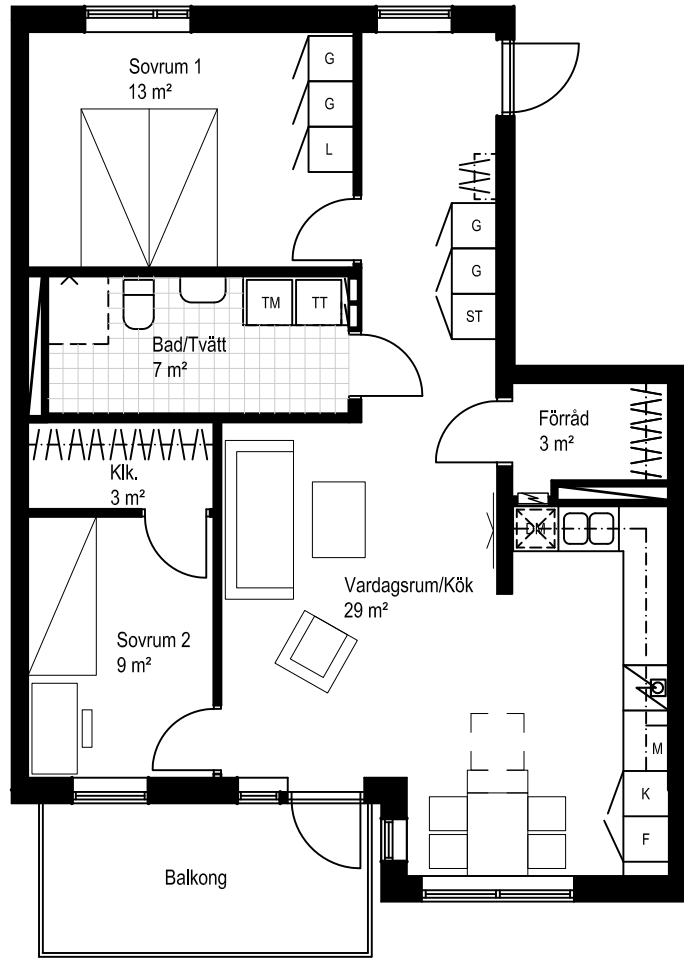
Rumshöjd cirka 2500 mm

Med reservation för förändringar



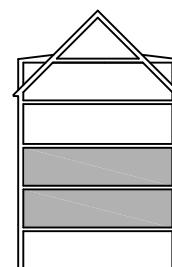
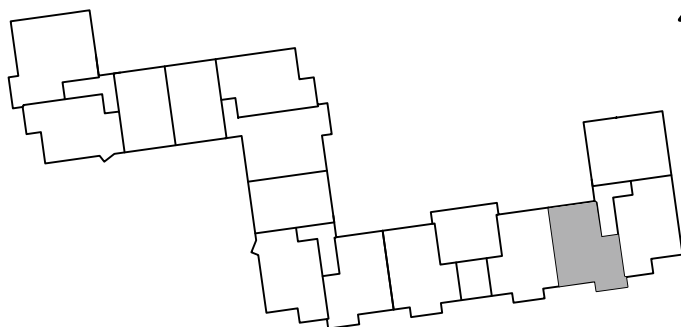
Tre rum och kök, 77 m²

Våning 1, 2
Lägenhet E1101, E1201



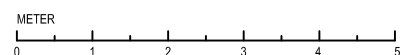
Förklaringar

G Garderoab	F Frys	TT Torktumlare	Klinkergolv
ST Städsåå	Diskmaskin	TM Tvåttmaskin	Mediabox
L Linneskåå	Flåkt+håll+ugn	Schakt	Vattenmätare
K Kyl	M Micro i överskåå		



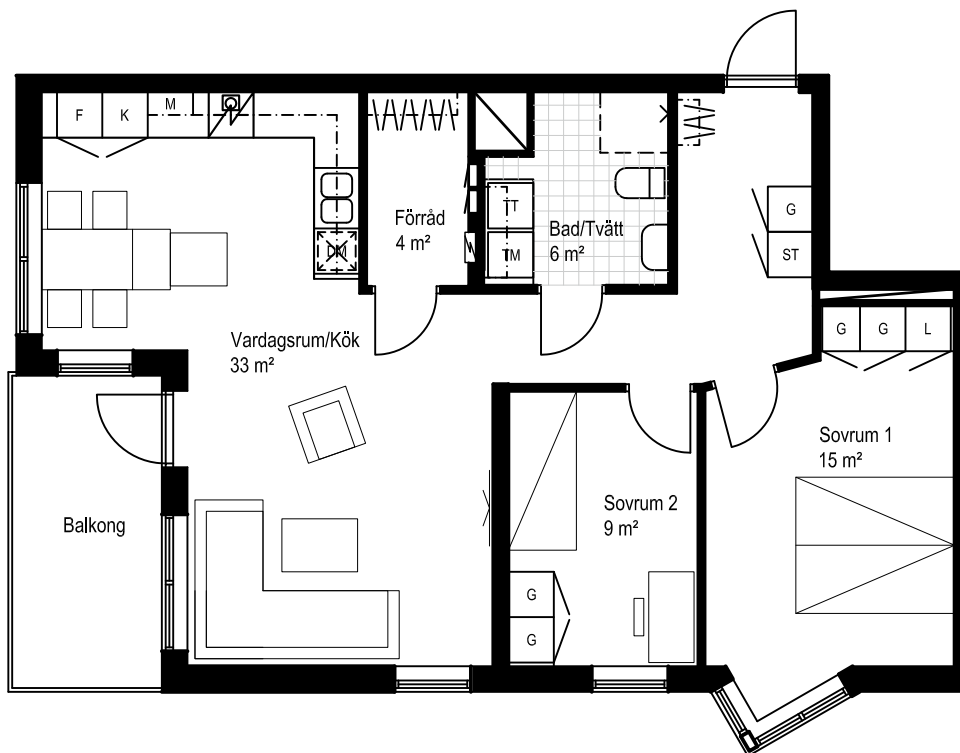
Rumshöjd cirka 2500 mm

Med reservation för förändringar



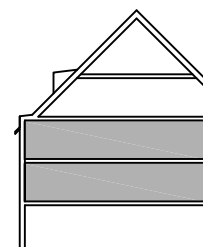
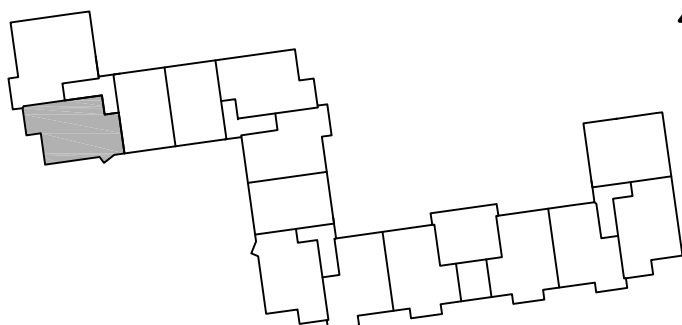
Tre rum och kök, 78 m²

Våning 1, 2,
Lägenhet A1103, A1203



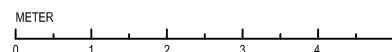
Förklaringar

G Garderoab	F Frys	TT Torktumlare	Klinkergolv
ST Städsååp	Diskmaskin	TM Tvättmaskin	Mediabox
L Linneskåp	Flåkt+håll+ugn	Schakt	Vattenmätare
K Kyl	M Micro i överskåp		



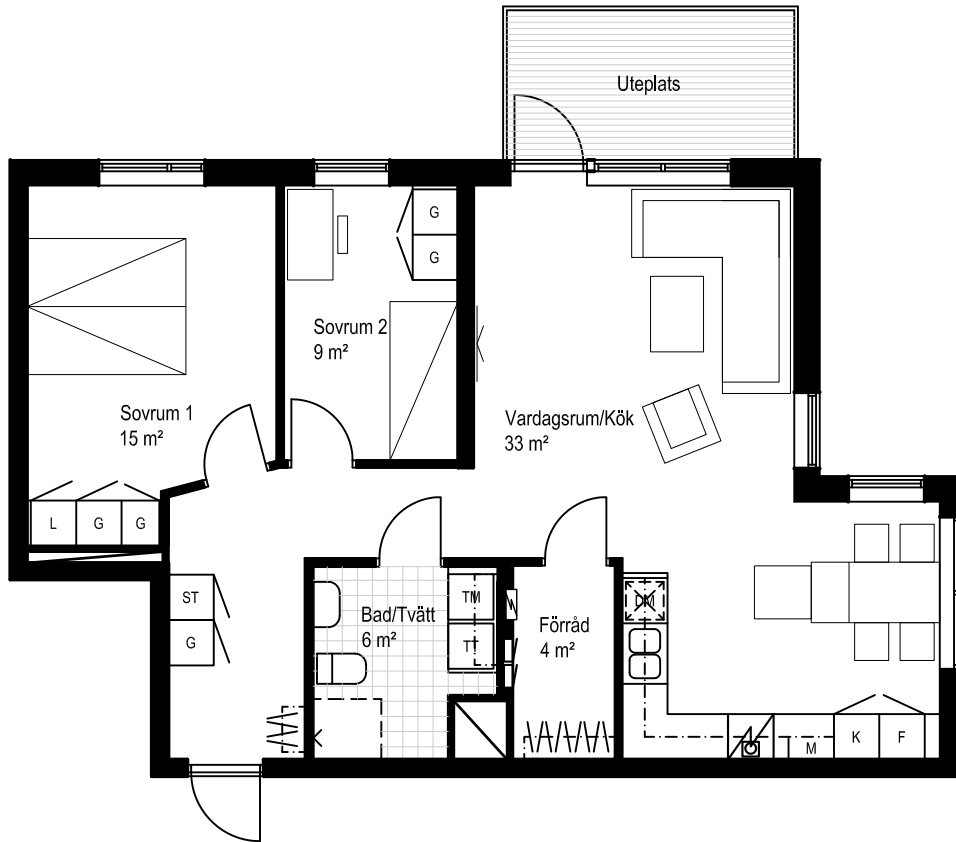
Rumshöjd cirka 2500 mm

Med reservation för förändringar



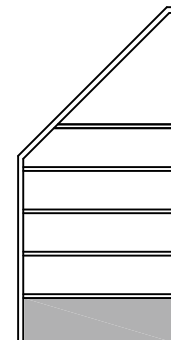
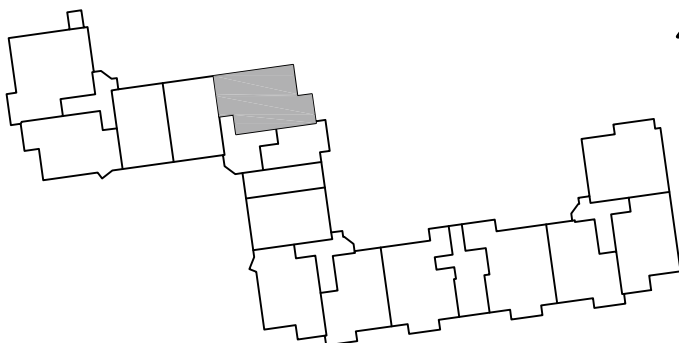
Tre rum och kök, 78 m²

Våning 0
Lägenhet B1002



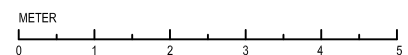
Förklaringar

G Garderob	F Frys	TT Torktumlare	Klinkergolv
ST Städkåp	Diskmaskin	TM Tvättmaskin	Mediabox
L Linneskåp	Fläkt+häll+ugn	Schakt	Vattenmätare
K Kyl	M Micro i överskåp		



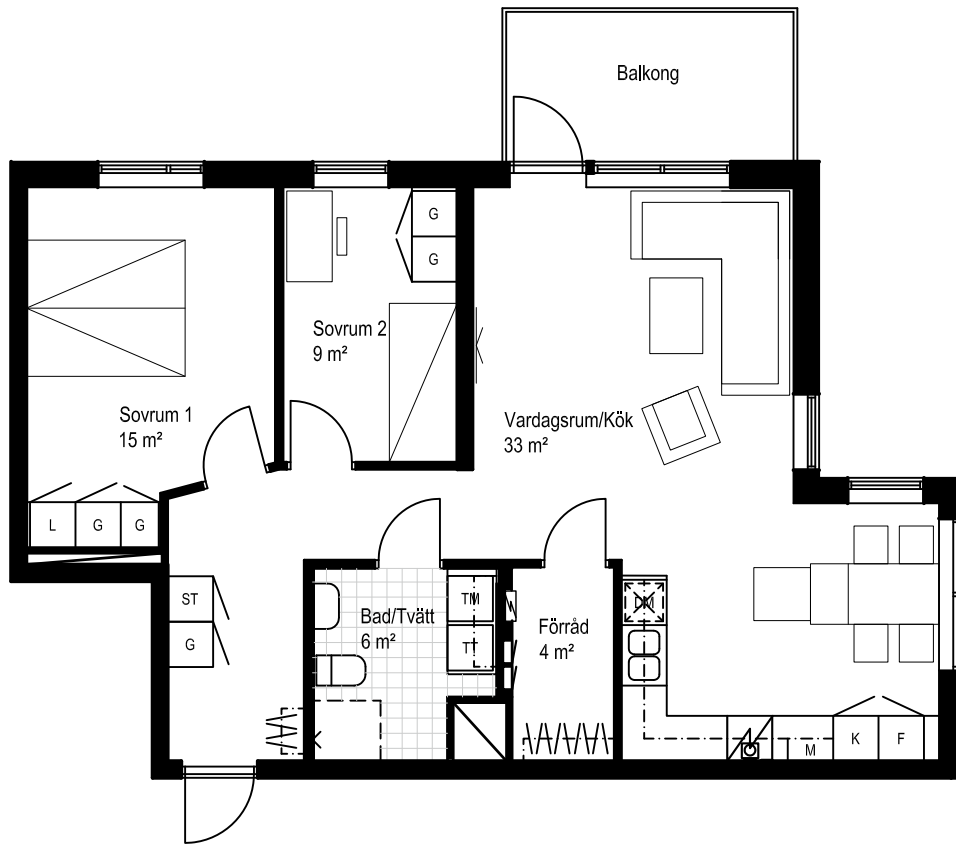
Rumshöjd cirka 2800 mm

Med reservation för förändringar



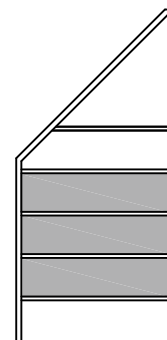
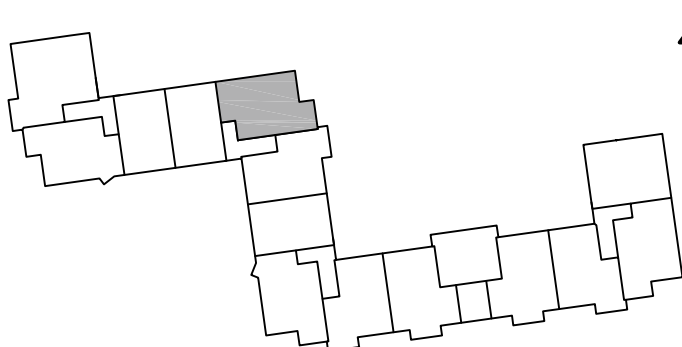
Tre rum och kök, 78 m²

Våning 1, 2, 3
Lägenhet B1103, B1203, B1303



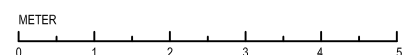
Förklaringar

G Garderob	F Frys	TT Torktumlare	Klinkergolv
ST Städskåp	Diskmaskin	TM Tvättmaskin	Mediabox
L Linneskåp	Fläkt+häll+ugn	Schakt	Vattenmätare
K Kyl	M Micro i överskåp		



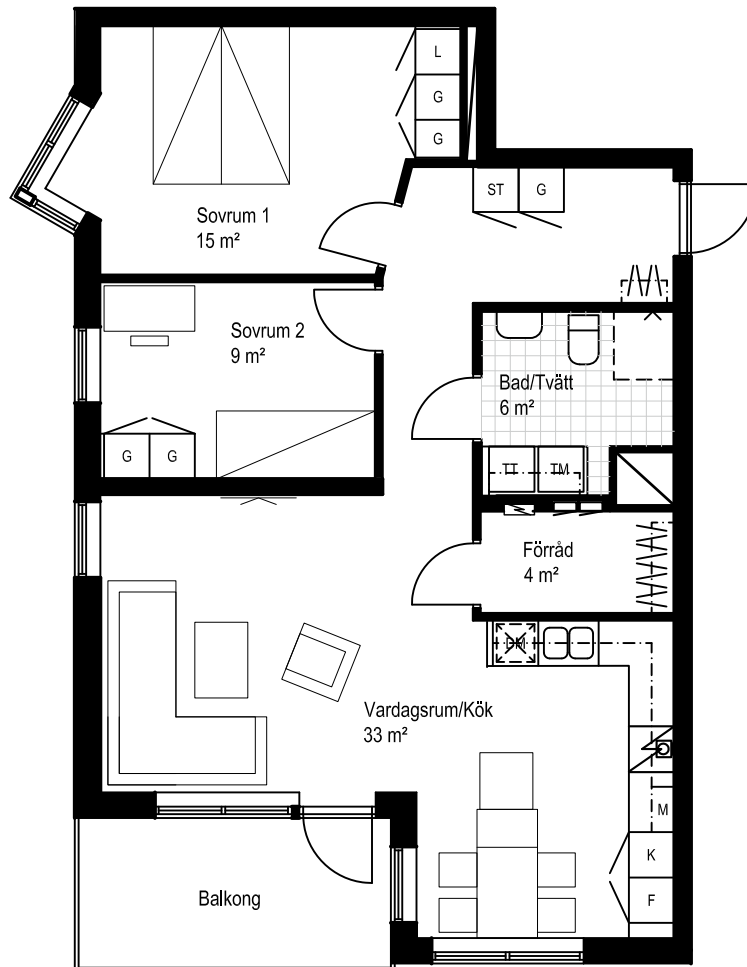
Rumshöjd cirka 2500 mm

Med reservation för förändringar



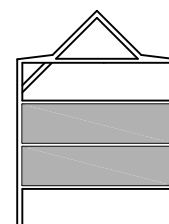
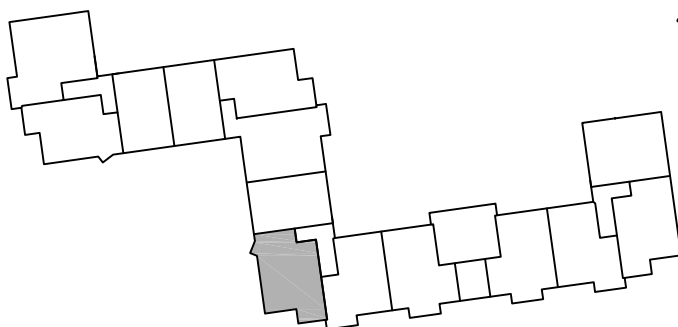
Tre rum och kök, 78 m²

Våning 1, 2
Lägenhet C1101, C1201



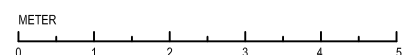
Förklaringar

G Garderob	F Frys	TT Torktumlare	Klinkergolv
ST Städsåp	Diskmaskin	TM Tvättmaskin	Mediabox
L Linneskåp	Fläkt+häll+ugn	Schakt	Vattenmätare
K Kyl	M Micro i överskåp		



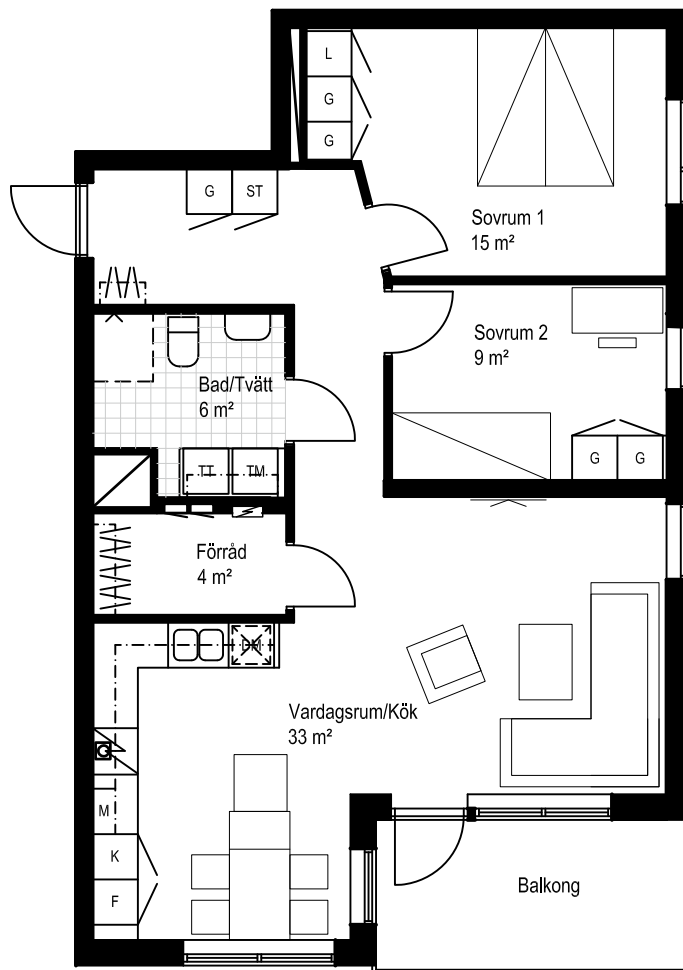
Rumshöjd cirka 2500 mm

Med reservation för förändringar



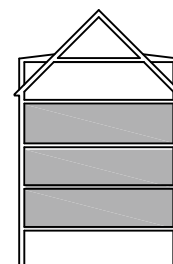
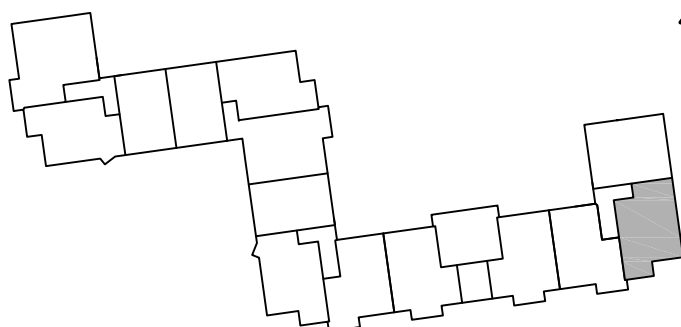
Tre rum och kök, 78 m²

Våning 1, 2, 3
Lägenhet E1103, E1203



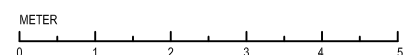
Förklaringar

G Garderoab	F Frys	TT Torktumlare	Klinkergolv
ST Städsååp	Diskmaskin	TM Tvåttmaskin	Mediabox
L Linnesååp	Flåkt+håll+ugn	Schakt	Vattenmåtare
K Kyl	M Micro i översååp		



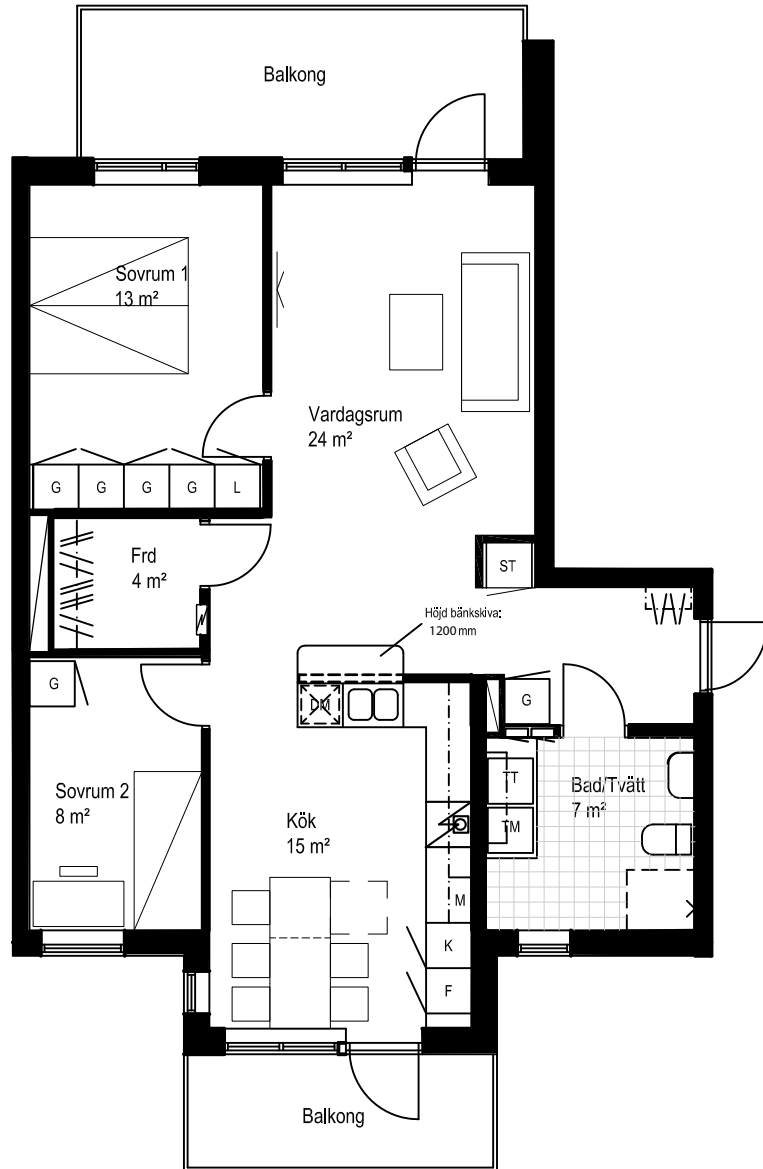
Rumshöjd cirka 2500 mm

Med reservation för förändringar



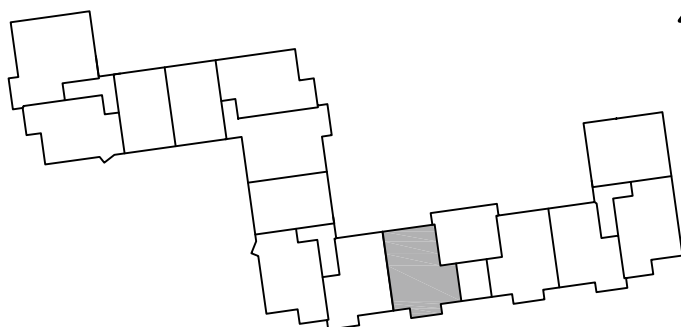
Tre rum och kök, 79 m²

Våning 1, 2
Lägenhet D1101, D1201



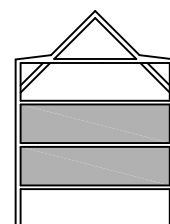
Förklaringar

Garderob	Frys	Torktumlare	Klinkergolv
Städskåp	Diskmaskin	Tvättmaskin	Mediabox
Linneskåp	Fläkt+häll+ugn	Schakt	Vattenmätare
Kyl	Micro i överskåp		

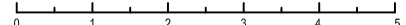


Rumshöjd cirka 2500 mm

Med reservation för förändringar

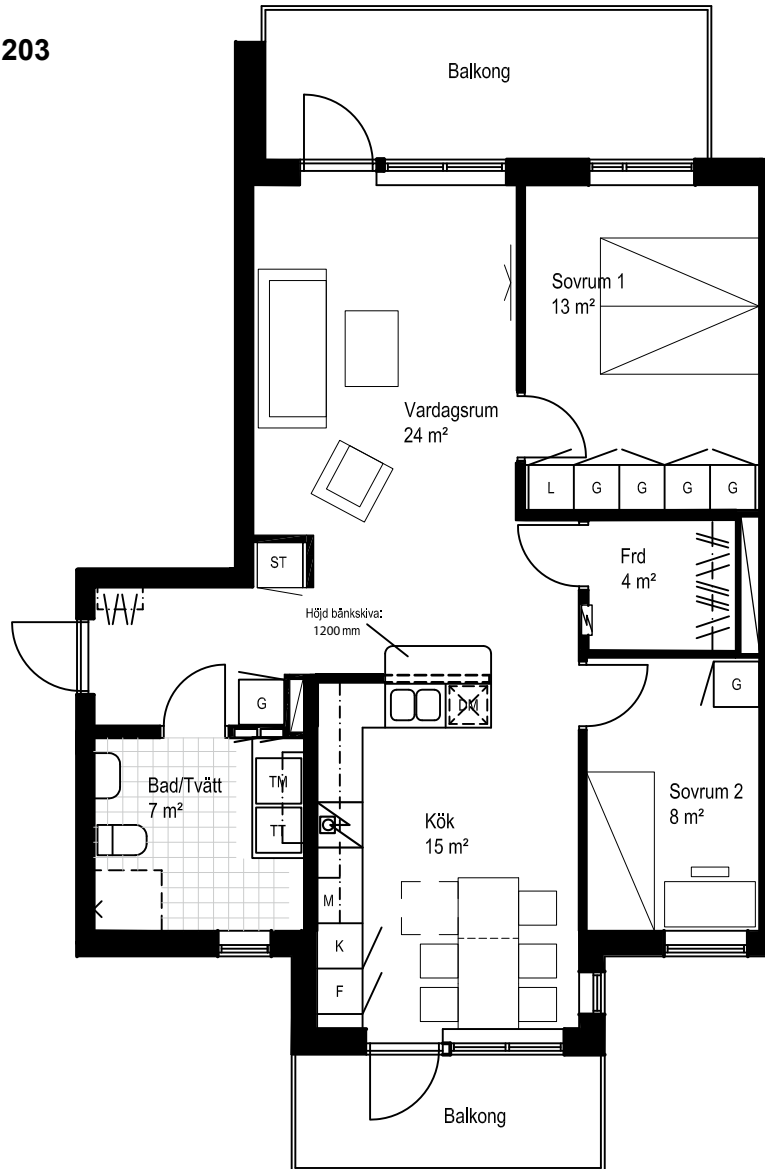


METER



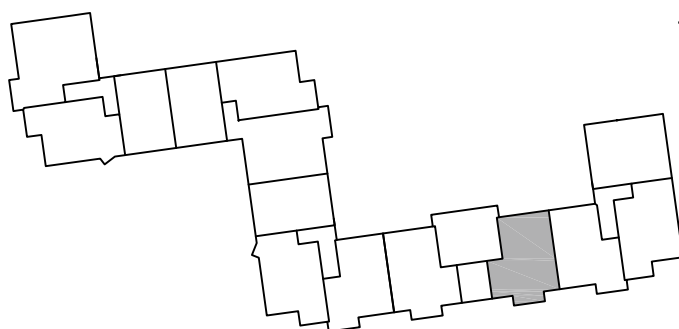
Tre rum och kök, 79 m²

Våning 1, 2
Lägenhet D1203



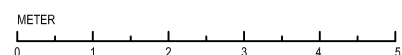
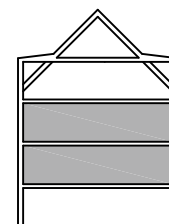
Förklaringar

G Garderob	F Frys	TT Torktumlare	Klinkergolv
ST Städsåp	Diskmaskin	TM Tvättmaskin	Mediabox
L Linneskåp	Fläkt+häll+ugn	Schakt	Vattenmätare
K Kyl	M Micro i överskåp		



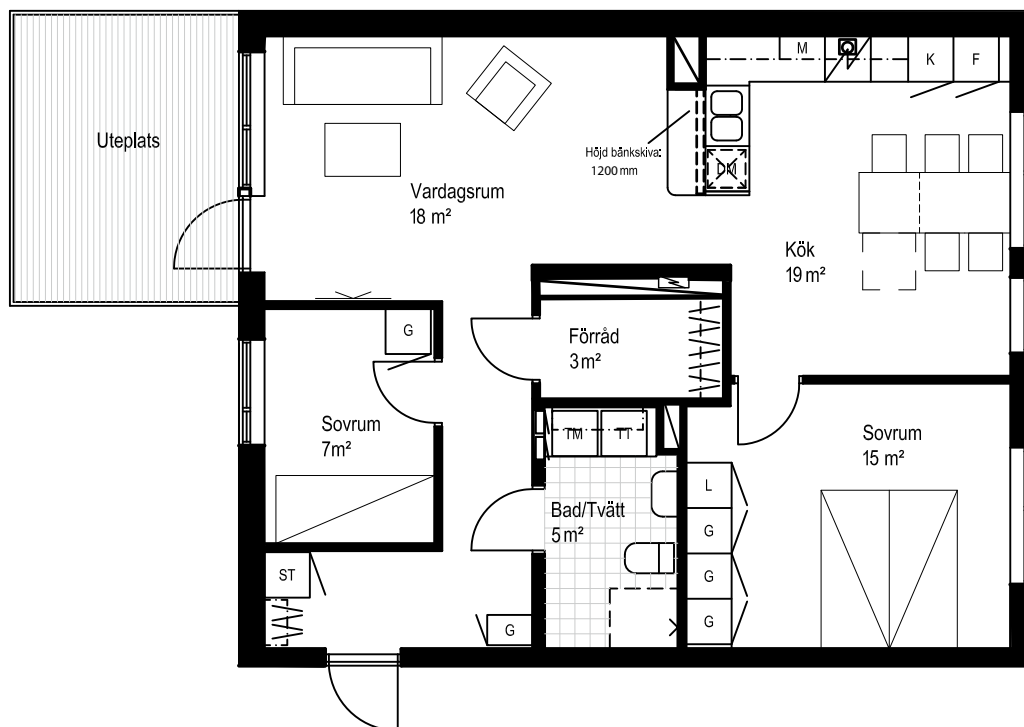
Rumshöjd cirka 2500 mm

Med reservation för förändringar



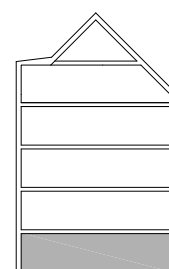
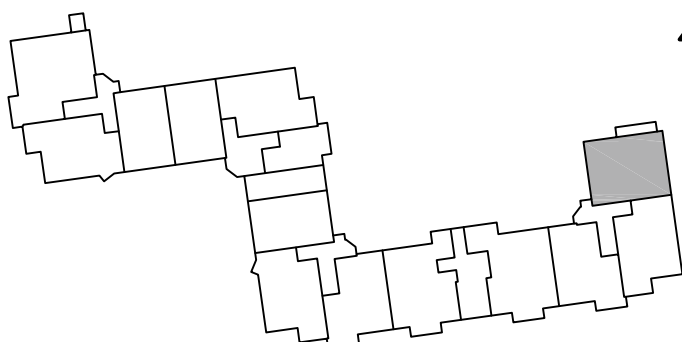
Tre rum och kök, 79 m²

Våning 0
Lägenhet E1001



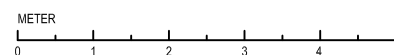
Förklaringar

G Garderoab	F Frys	TT Torktumlare	Klinkergolv
ST Städsååp	DK Diskmaskin	TM Tvåttmaskin	Mediabox
L Linneskåp	Flåkt+håll+ugn	Schakt	Vattenmätare
K Kyl	M Micro i översååp		



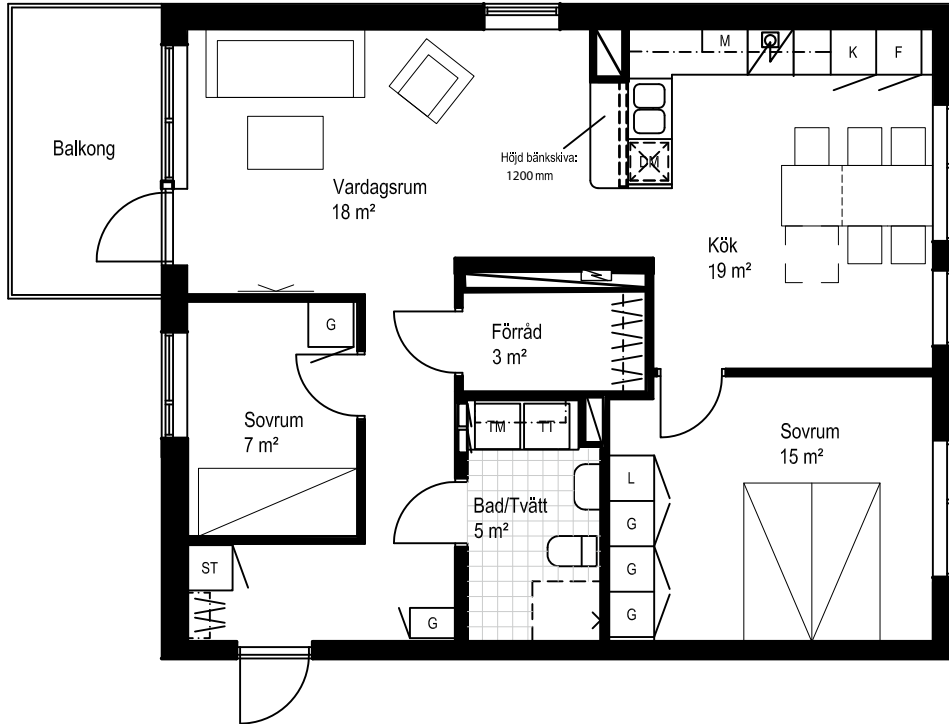
Rumshöjd cirka 2500 mm

Med reservation för förändringar



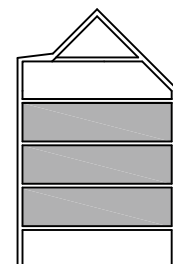
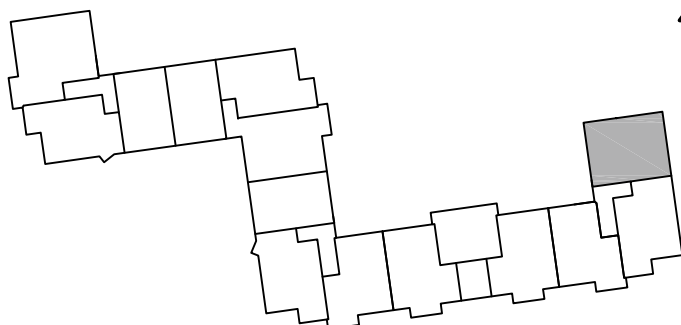
Tre rum och kök, 79 m²

Våning 1, 2, 3
Lägenhet E1102, E1202, E1302



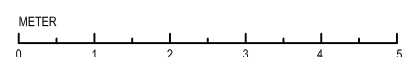
Förklaringar

G Garderoob	F Frys	TT Torktumlare	Klinkergolv
ST Städsåp	Diskmaskin	TM Tvättmaskin	Mediabox
L Linneskåp	Fläkt+häll+ugn	Schakt	Vattenmätare
K Kyl	M Micro i överskåp		



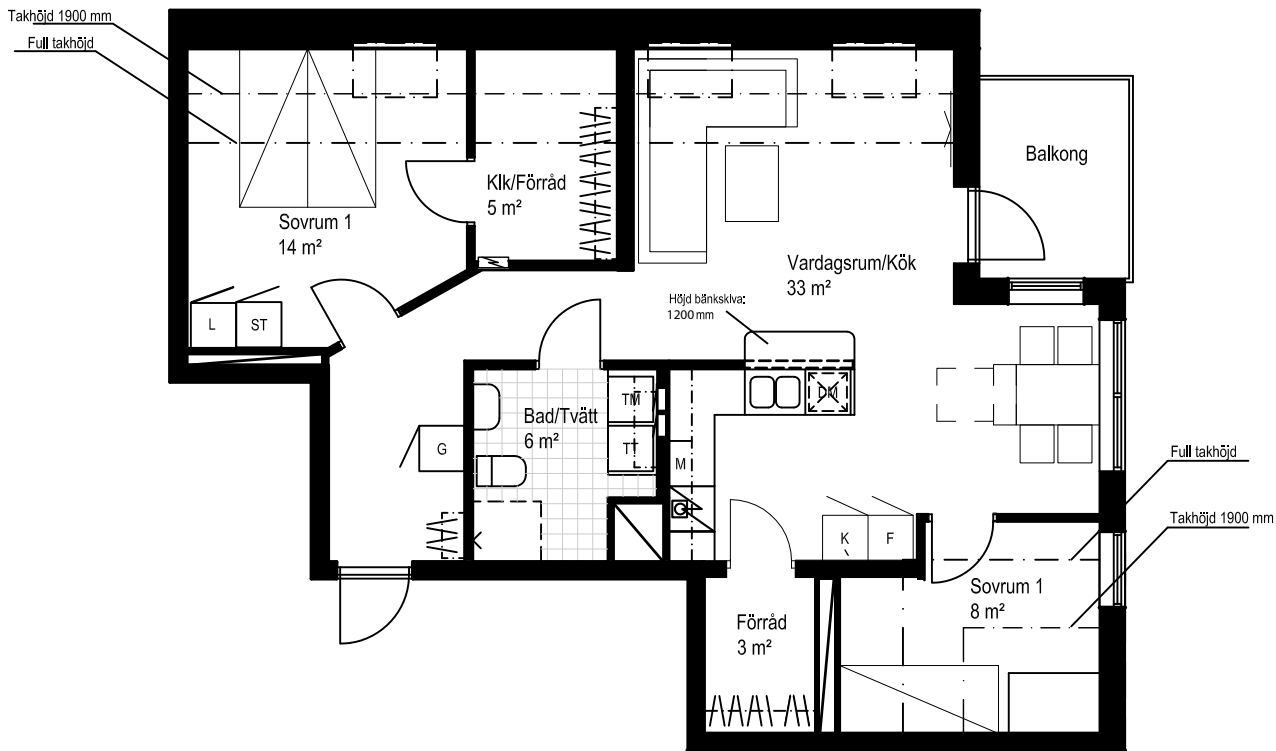
Rumshöjd cirka 2500 mm

Med reservation för förändringar



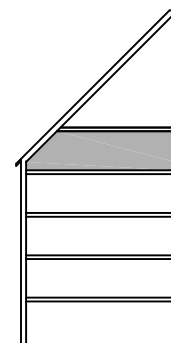
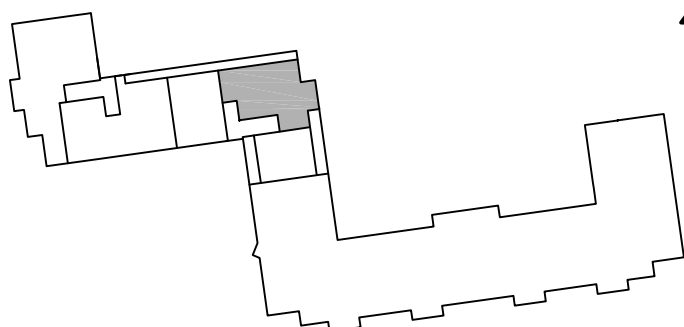
Tre rum och kök, 80 m²

Våning 4
Lägenhet B1402



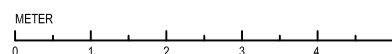
Förklaringar

- | | | | |
|-------------|--------------------|----------------|--------------|
| G Garderoab | F Frys | TT Torktumlare | Klinkergolv |
| ST Städsååp | Diskmaskin | TM Tvättmaskin | Mediaboa |
| L Linneskåp | Flåkt+håll+ugn | Schakt | Vattenmätare |
| K Kyl | M Micro i överskåp | | |



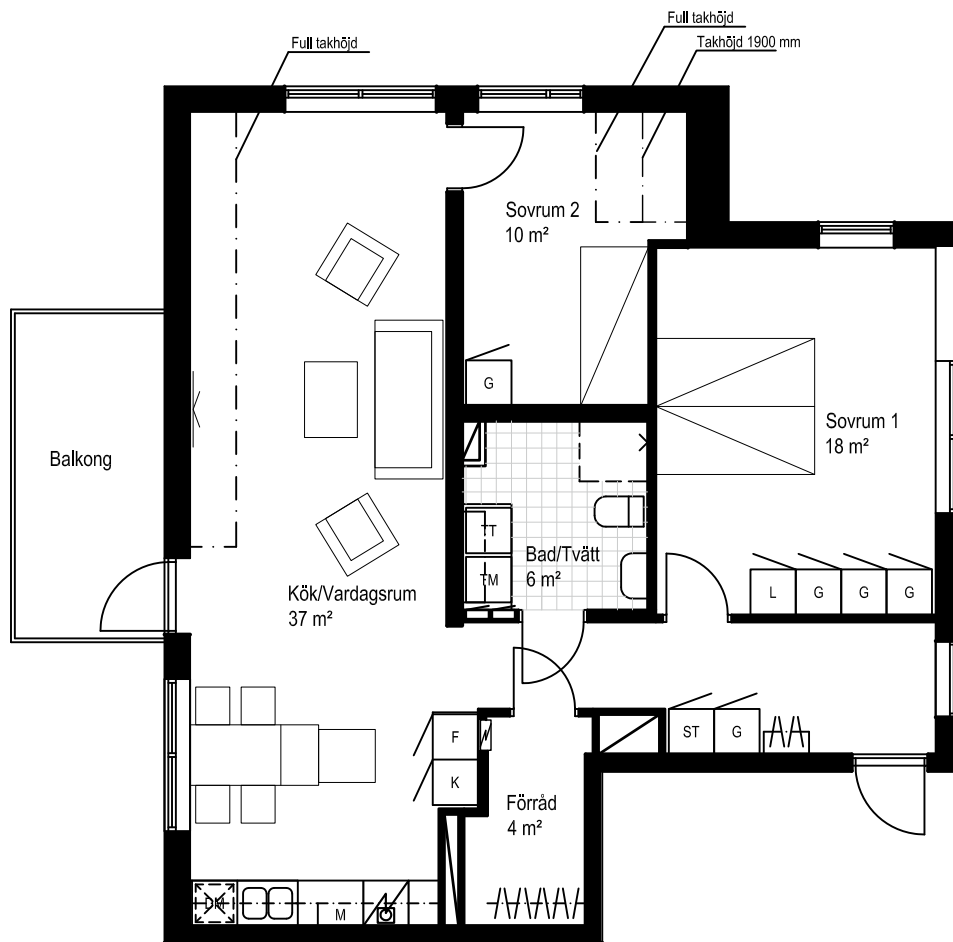
Rumshöjd cirka 2500 mm

Med reservation för förändringar



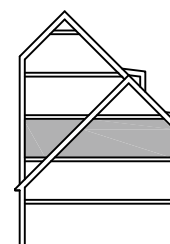
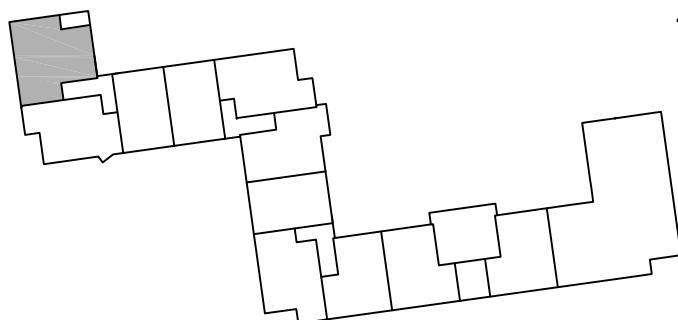
Tre rum och kök, 89 m²

Våning 2
Lägenhet A1201



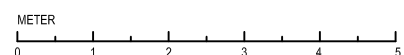
Förklaringar

G Garderob	F Frys	TT Torktumlare	Klinkergolv
ST Städsåp	Diskmaskin	TM Tvättmaskin	Mediabox
L Linneskåp	Fläkt+håll+ugn	Schakt	Vattenmätare
K Kyl	M Micro i överskåp		



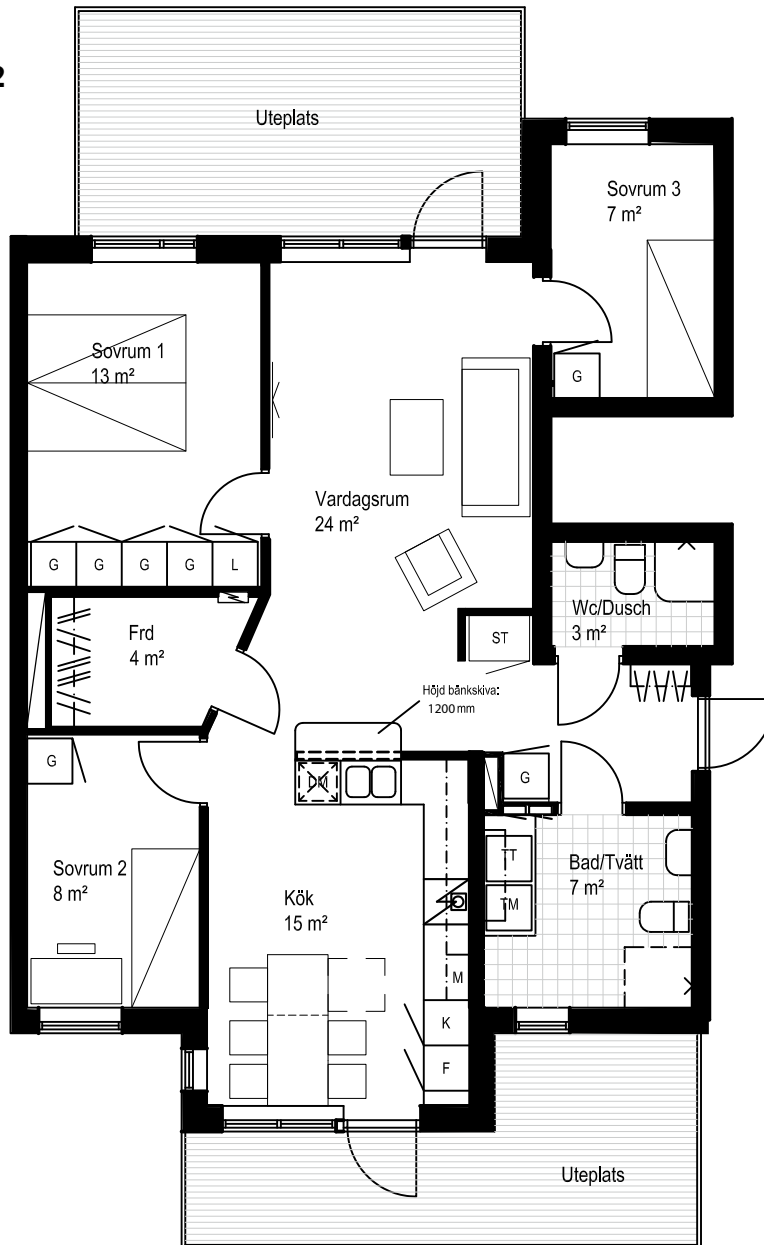
Rumshöjd cirka 2500 mm

Med reservation för förändringar



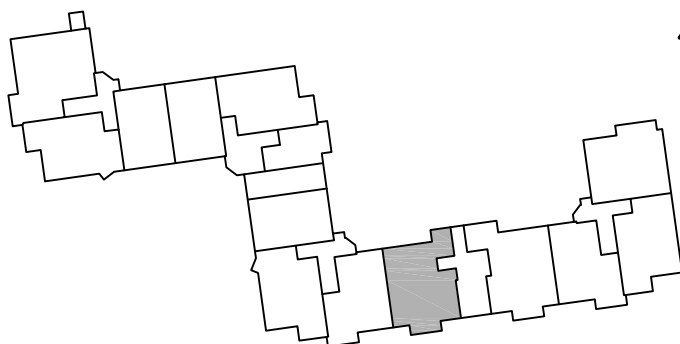
Fyra rum och kök, 91 m²

Våning 0
Lägenhet D1002



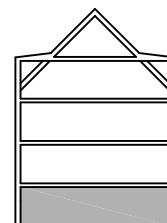
Förklaringar

Garderob	Frys	Torktumlare	Klinkergolv
Städskåp	Diskmaskin	Tvättmaskin	Mediabox
Linneskåp	Fläkt+häll+ugn	Schakt	Vattenmätare
Kyl	Micro i överskåp		

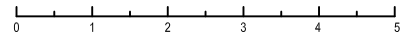


Rumshöjd cirka 2500 mm

Med reservation för förändringar

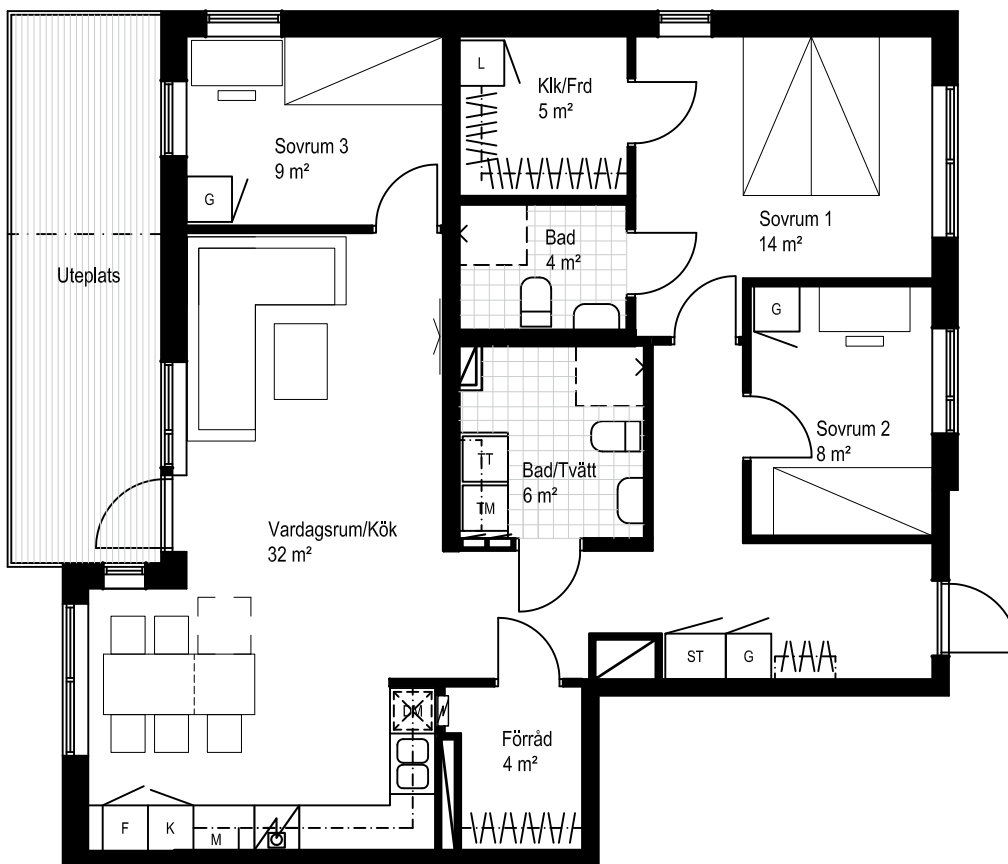


METER



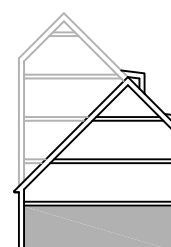
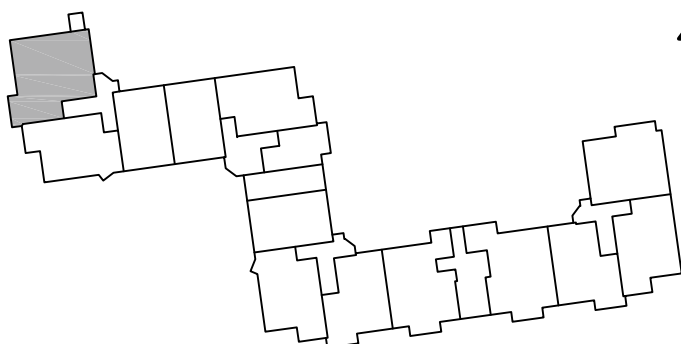
Fyra rum och kök, 99 m²

Våning 0
Lägenhet A1003



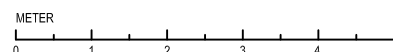
Förklaringar

G Garderoab	F Frys	TT Torktumlare	Klinkergolv
ST Städsåå	Diskmaskin	TM Tvättmaskin	Mediabox
L Linnesåå	Flåkt+håll+ugn	Schakt	Vattenmåtare
K Kyl	M Micro i översåå		



Rumshöjd cirka 2800 mm

Med reservation för förändringar

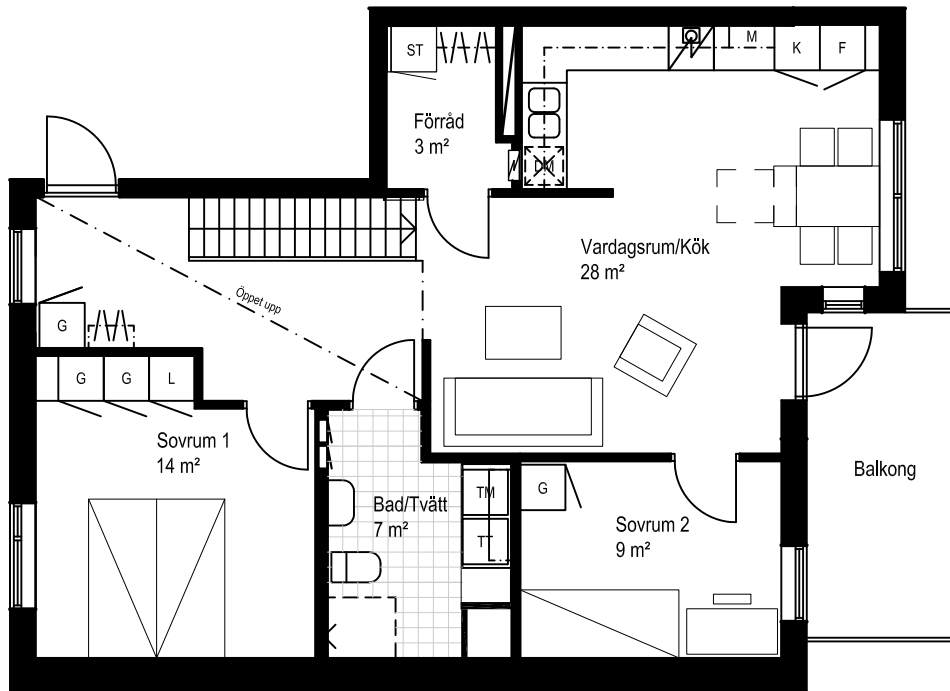


Fyra rum och kök, 115 m²

Etagelägenhet

Våning 3-4

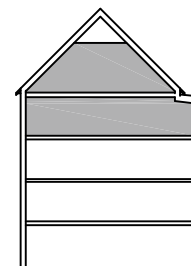
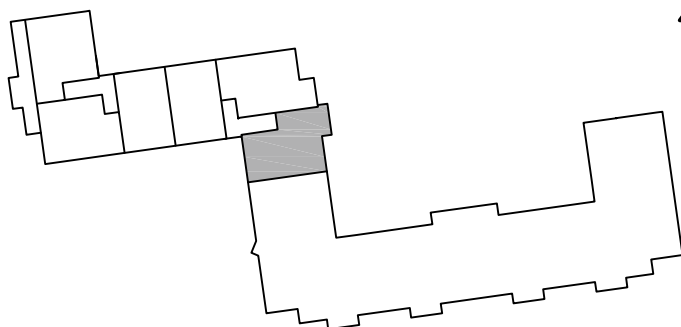
Lägenhet B1301



Nedervåning

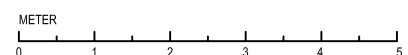
Förklaringar

G	Garderob	F	Frys	TT	Torktumlare		Klinkergolv
ST	Städskåp		Diskmaskin	TM	Tvättmaskin		Mediabox
L	Linneskåp		Fläkt+håll+ugn		Schakt		Vattenmätare
K	Kyl	M	Micro i överskåp				



Rumshöjd cirka 2500 mm

Med reservation för förändringar

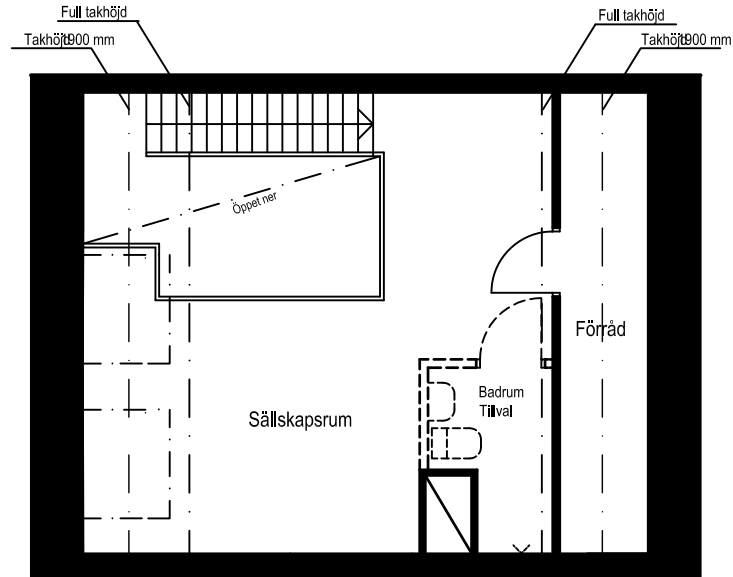


Fyra rum och kök, 115 m²

Etagelägenhet

Våning 3-4

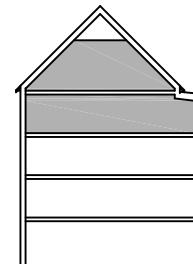
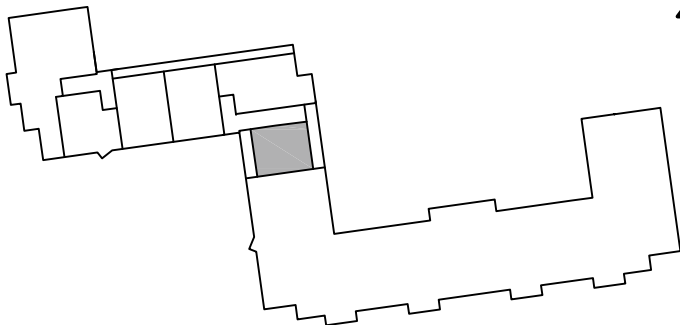
Lägenhet B1301



Övervåning

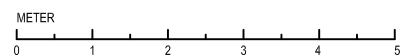
Förklaringar

G Garderob	F Frys	TT Torktumlare	Klinkergolv
ST Städsåp	Diskmaskin	TM Tvättmaskin	Mediabox
L Linnesåp	Flåkt+håll+ugn	Schakt	Vattenmätare
K Kyl	M Micro i översåp		



Rumshöjd cirka 2500 mm

Med reservation för förändringar





Bra att veta

Att flytta in i en ny bostad är tryggt och bekvämt. Men det kan ändå uppstå frågor och funderingar i samband med köp och inflyttning. Här följer information som kan vara bra för dig som tänkbar köpare att känna till.

Ingen budgivning

När du köper en bostadsrättslägenhet av Peab betalar du ett fast pris. Du slipper alltså budgivning och vet precis vilket pris du kommer att betala.

En trygg bostadsrättsförening

Bostadsrättsföreningen tar fram både en kostnads kalkyl och en ekonomisk plan som sedan granskas av två, av Boverket utsedda, opartiska intygsgivare. Denna plan ligger sedan till grund för de avtal som tecknas mellan dig och föreningen. Eventuella osålda bostäder köps av Peab så att föreningen inte löper någon ekonomisk risk.

Femårig garanti

Vid slutbesiktningen lämnar Peab en femårig garanti på entreprenaden.

Påverka ditt boende

Du och dina grannar bestämmer själva över era bostäder genom den styrelse ni väljer vid den årliga föreningstämman. Du blir automatiskt medlem i föreningen när du tecknar upplåtelseavtal. Under byggskedet har föreningen en styrelse av externa ledamöter och efter inflyttning övergår föreningen till medlemmarna vid den första föreningsstämman.

Dina åsikter

NKI- Nöjd kund index

För oss är det viktigt att veta vad du tycker både om Peab som bostadsproducent och om den produkt du faktiskt har köpt. Det är ett av sätten att bedriva ett kontinuerligt förbättringsarbete gentemot våra kunder. Cirka två månader efter din inflyttning skickas det ut en enkät via mejl till dig. Vi är tacksamma om du svarar på frågorna och lämnar dina synpunkter. För varje inkommet svar skänker Peab ett bidrag till Barncancerfonden.

Det här får du i en ny bostadsrätt från Peab:

- Trygg ekonomi
- God inomhusmiljö
- Garanti



Hitta ditt
nya drömhem!





När du hittat ett hem som passar dig

Då är nästa steg att anmäla ditt intresse! Om du har några frågor eller funderingar är du varmt välkommen att kontakta oss. Du kan även boka ett möte med våra mäklare eller besöka oss på peabbostad.se/lillhamra för att läsa mer om Brf Lillhamra 2.

Här bygger vi Brf Lillhamra 2



Arkitekt: SMIDEMAN ARKITEKTER AB

Visualiseringsbilder: WEC360

Fotograf: LINDA ELIASSON

Peab reserverar sig för eventuella ändringar och tryckfel. Lägenheter och övriga miljöer som visas i trycksaken är idébilder som kan vara utrustade med tillval och avvika från det slutgiltiga boendet.

All information hittar du på
peabbostad.se/lillhamra

Ett hem byggt för liv.

Livet kretsar kring mer än hur man bor. Därför tror vi att de bästa bostäderna är de som anpassas efter livet. För livet kan vara stökigt. Det kan vara lyxigt. Det kan vara välplanerat eller spontant. Vi på Peab bygger och utvecklar samhällen där vi själva lever och arbetar. Det har gett oss kunskap och erfarenhet som gör att vi kan skapa hem där du kan leva livet fullt ut.