

KV STRANDBRYNET, ÄNGELHOLM

Hitta drömvillan i  
attraktiva Havsbaden

# Tillsammans hittar vi hem

Vi vill att fler ska hitta hem. Hitta sig själva och leva sina liv. Hitta sin hemkänsla, i sin bostad men också i sitt kvarter och i sin stad.

Vi vet att människor är olika, har olika drömmar och behov. Då kan inte alla bostäder se likadana ut, och ligga på samma adress. Därför strävar vi efter att utveckla bostäder för fler. Från norr till söder. Högt och lågt. Stort och litet. Vi hjälper dig att hitta hem.



## INNEHÅLL

Miljö – Hem med miljö och hållbarhet i fokus	4
Området – Granne med tallskog och havsbad	6
Kvarteret – Situationsplan	10
Kvarteret – Ett unikt bostadsområde i Ängelholm	11
Villa Rosenkrans	12
Villa Nyhamn	20
2-planshus, Villa Väneren och Villa Strandbaden	30
Inredningen i ditt nya hem	41
Vi bygger bara gröna hem	42
Enkla energitips för ditt nya hem	44
Köpprocessen	46

# Hem med miljö och hållbarhet i fokus

När du köper ett hem från Peab får du hållbarhet både idag och imorgon. Vi bygger för framtiden. Din nya bostad är byggd med material som självklart uppfyller branschens och lagstadgade krav på miljön.

När vi talar om att bygga för framtiden innebär det att det vi bygger idag även ska klara morgondagens krav på god etik och genomtänkt miljöarbete. Till exempel jobbar vi med kvalitetssäkring i alla steg i genomförandet av din bostad. Det innefattar bland annat en genomtänkt projektering inför byggstart och vi använder oss av beprövad byggteknik som säkerställer ett sunt och ekonomiskt boende under en lång tid framöver.

Exempel på vår kvalitetssäkring är att vi besiktigar det vi gör kontinuerligt under byggtiden. Både själva men också med extern expertis. Ett annat är täthetsprovningar som utförs under byggnationen. En aspekt som kommer att vara extra påtaglig efter inflyttning då huset inte förbrukar mer energi än nödvändigt, vilket skonar både miljö och plånbok.

I Kv Strandbrynet har du förutsättningar att leva ett klimatsmart, lite grönare liv.





*Här finns underbara sandstränder i din närhet, en riktig vardagslyx.*



*För dig som gillar båtliv erbjuder Ängelholm en modern båthamn.*



*Granne med grönskande tallskogar.*

# Granne med tallskog och havsbad

Upptäck livet i Havsbaden! Här kan du leva i ditt semesterläge varje dag. Bo med bekvämt gång- och cykelavstånd till centrum och närhet till fantastiska stränder med fina badplatser.

Välkommen hem till Kv Strandbrynet - vårt sista kvarter i området Parallelltrapetsen i Havsbaden.

Här blir det lätt att trivas. I området finns en mysig småbåtshamn där du kan strosa runt med en glass i handen och njuta till vågornas kluckande och solens strålar mot havsytan. Och sommartid sprider sig tallskogens ljuvliga dofter i området och erbjuder en perfekt plats för lugna promenader. Det är inte konstigt att Havsbaden är en så attraktiv plats att bosätta sig i. Här finns allt man kan önska sig året runt, alldeles runt knuten.

## En enklare vardag

Vardagslivet underlättas av det centrala läget. Ängelholms centrum ligger på bekvämt avstånd som du når med en promenad eller via bra cykelstigar. Här hittar du allt som behövs för vardagen med service, butiker, restauranger och nöjen.

För dig som pendlar är läget utmärkt. Tar du bilen är det behagligt avstånd till påfarten till motorvägen och för dig som hellre tar tåg ligger stationen några minuters promenad hemifrån.

## Aktiv fritid

Ängelholms långa sandstrand ger dig närhet till flera fantastiska badplatser såsom Havsbaden, Klitterhus, Råbocka och Sibirien. Och det är mer än sol och bad som erbjuds. I Klitterhus finns en restaurang och i Råbocka en camping med glasskiosk och minigolfbana. Passa också på att stanna till vid populära Havsbadskjollan, en mindre pizzeria och kiosk. För dig med en aktiv fritid finns banor för tennis och padel-tennis samt utegym i närheten och flera fina motionsspår i Kronoskogen. Här finns något för alla åldrar!



- 1 Havsbaden, badplats**  
 Badplats i toppklass med härlig sandstrand. Perfekt för barnfamiljen!  
 Luncha i någon av restaurangerna och svalka dig med glass från kiosken. På sommaren finns bemanning med strandvakter.





2

### Ängelholm centrum

Charmigt centrum med en skön blandning av små specialbutiker och stora kedjor.



3

### Ängelholms Hembygdspark

Nära centrum ligger Ängelholms hembygdspark med café, utomhusscen, museer, lekplats och självklart massor av trevliga djur.



4

### Kronoskogen

Kronoskogen är ett skogsområde mellan Ängelholm och Skälderviken som är en blandskog som består av tall, björk och andra sorters träd. Kronoskogen är en barriär mot sanden och mot havsvindarna men också ett populärt strövområde med flera markerade stigar. Den kortaste är på 2,8 kilometer, den längsta på 10 kilometer.



5

### Ängelholms station

Några minuters promenad hemifrån ligger stationen där det också finns ett trevligt järnvägsmuseum.



Husnr	Tomtstorlek kvm (ca)	Husnr	Tomtstorlek kvm (ca)
1	509	22	477
2	337	23	317
3	325	24	315
4	437	25	464
5	463	26	411
6	304	27	316
7	298	28	327
8	294	29	468
9	395	30	473
10	645	31	336
11	630	32	330
12	628	33	321
13	608	34	456
14	632	35	568
15	433	36	561
16	432	37	579
17	423	38	585
18	425	39	421
19	537	40	423
20	322	41	428
21	459	42	426

# Ett unikt bostadsområde i Ängelholm

Havsbaden är ett gemytligt område med varierad bebyggelse. De senaste åren har stadsdelen vuxit med nybyggnationer och nu planerar Peab Bostad för sista kvarteret i området, Kv Strandbrynet.

Vårt nya kvarter inrymmer totalt 42 villor, både i ett och två plan. Vi bygger tre olika hustyper så att du kan hitta just ditt drömhjem! Två i ett plan, Villa Rosenkrans på 97 kvm och Villa Nyhamn på 119 kvm. Den tredje hustypen är på två plan och finns i två varianter, Villa Väneren på 136 kvm samt en lite djupare modell, Villa Strandbaden, på 146 kvm.

Alla husen är friliggande och får både egen carport och ett utvändigt förråd. En del av husen sitter ihop genom att deras carport ligger vägg i vägg eller att carport ansluter mot grannens husvägg.

I Kv Strandbrynets närområde finns mycket fin och blandad bebyggelse med sommarhus, permanentboende och äldre villor. Lugnt och familjevänligt område med både förskolor och skolor.

## Skapa din drömträdgård

Husen är placerade för att ge de bästa förutsättningarna för soliga dagar i trädgården och middagar på altanen. Här finns möjlighet att skapa en trädgårdsmiljö utifrån egna intressen, oavsett om du önskar en grönskande prunkande trädgård eller en lättskött och lekvänlig miljö.



Sista kvarteret i området!  
Många har redan hittat sitt  
drömhjem – är det din tur nu?

## VILLA ROSENKRANS

**Antal rum:** 4 rum och kök

**Storlek:** ca 97 kvm

**Tomtstorlek:** ca 395-537 kvm

Carport med förråd om ca 4 kvm



# Villa Rosenkrans, 1-plan, 97 kvm

Fördelen med allt på ett plan. Med köket och sociala ytor i husets mittpunkt, imponerande takhöjd som ger en luftig känsla och ett fantastiskt fönsterparti med utblick mot gården. Låt oss presentera Villa Rosenkrans.

Villa Rosenkrans är en modern och välplanerad husmodell med generösa umgängesytor i husets mitt med kök och vardagsrum på nästan 40 kvm. Ett snedtak med takhöjd på upptill fyra meter skapar en känsla av rymd. Därtill finns ett läckert stort fönsterparti som släpper in härligt ljus i hela rummet. Planlösningen är öppen mellan kök och vardagsrum men trevligt avgränsad med en bardisk. Matplatsen passar lämpligt vid det stora fönsterpartiet mot altanen och från köket öppnas dörren ut till trädgården. Här finns tre sovrum varav ett master bedroom, vilket gör att villan passar lika bra för paret eller den mindre familjen. Förvaringen ges i varje sovrum med vanliga garderober och inbyggda skjutdörrsgarderob. Självklart ett rymligt badrum i hög standard och bonus med ett litet gäst-wc. Materialen är valda med omsorg och du har själv möjlighet att påverka dessa genom våra inredningsval.



## RUMSBESKRIVNING

**Golv:** Hall i huvudentré, klädvård, wc/dusch samt wc har klinkerplattor. Resterande är i trestavig ekparkett.

**Vägg:** Generellt målad vit (gäller även lilla wc:t). Helkaklat i wc/dusch.

**Socketl:** Vitmålad, slät träsocketl.

**Tak:** Målat gipsplank (synliga skarvar).

**Kök:** Köksinredning med släta vita luckor. Laminatbänkskiva med diskbänk. Stänkskydd i kakel. Vita vitvaror bestående av induktionshäll, kyl, frys, diskmaskin, ugn och mikrovågsugn.

**Övrigt:** Fönstersmygar i målad MDF. Fönsterbänk i natursten. Vita innerdörrar.

**Garderob och linneskåp:** Enligt planritning, slät vit lucka.

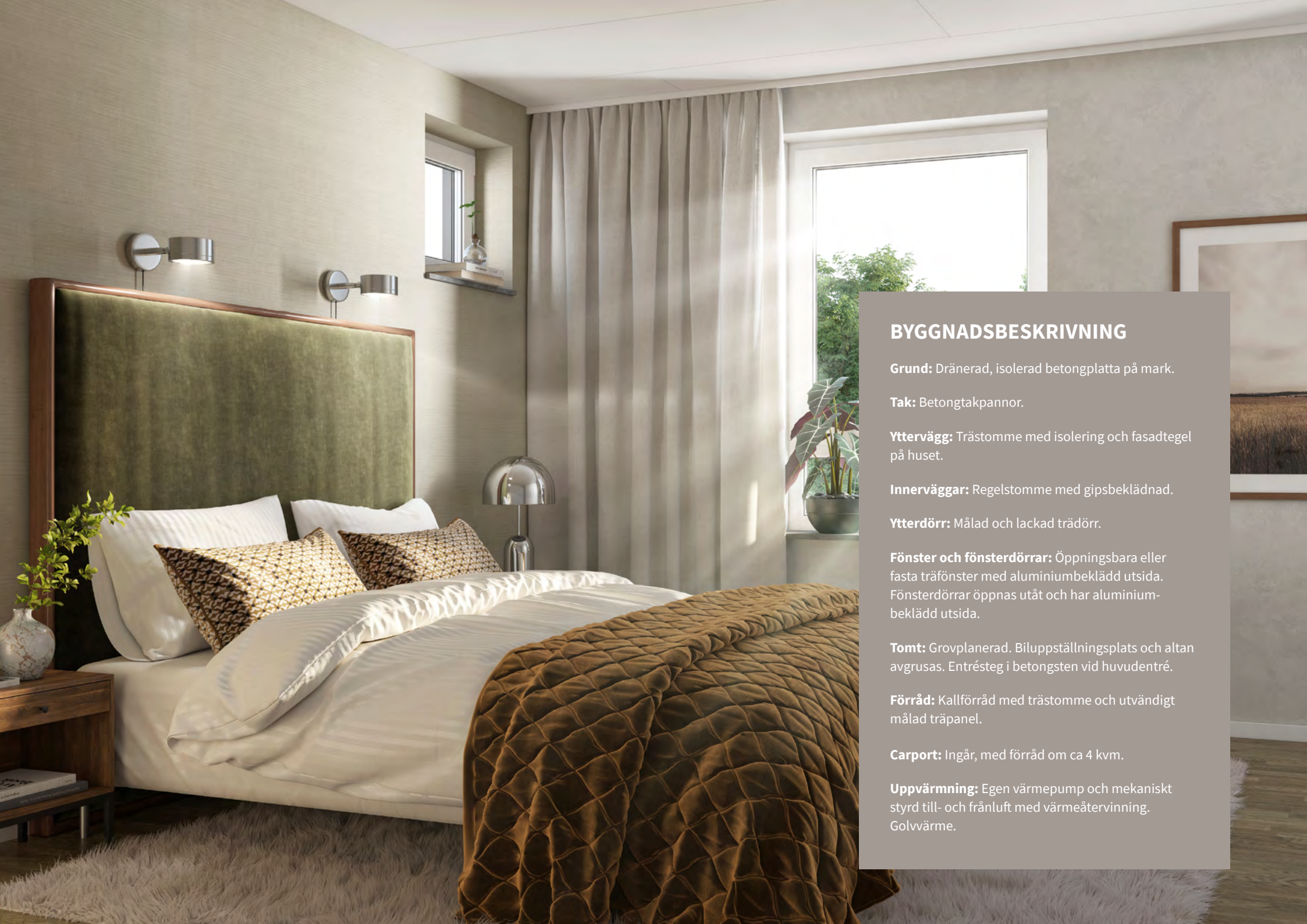
### Lilla wc och wc/dusch

**Lilla wc:** Målade väggar och tak i våtrumfärg. Frimärke av stänkskydd ovan vask. Inredning enligt bofaktablad.

**Wc/dusch:** Helkaklat badrum med klinker på golv. Taket är målat i våtrumfärg. Badrumsinredning enligt bofaktablad. Duschhörna i klarglas.







## BYGGNADSBESKRIVNING

**Grund:** Dränerad, isolerad betongplatta på mark.

**Tak:** Betongtakpannor.

**Yttervägg:** Trästomme med isolering och fasadtegel på huset.

**Innerväggar:** Regelstomme med gipsbeklädnad.

**Ytterdörr:** Målad och lackad trädörr.

**Fönster och fönsterdörrar:** Öppningsbara eller fasta träfönster med aluminiumbeklädd utsida. Fönsterdörrar öppnas utåt och har aluminiumbeklädd utsida.

**Tomt:** Grovplanerad. Bilupställningsplats och altan avgrusas. Entrésteg i betongsten vid huvudentré.

**Förråd:** Kallförråd med trästomme och utvändigt målad träpanel.

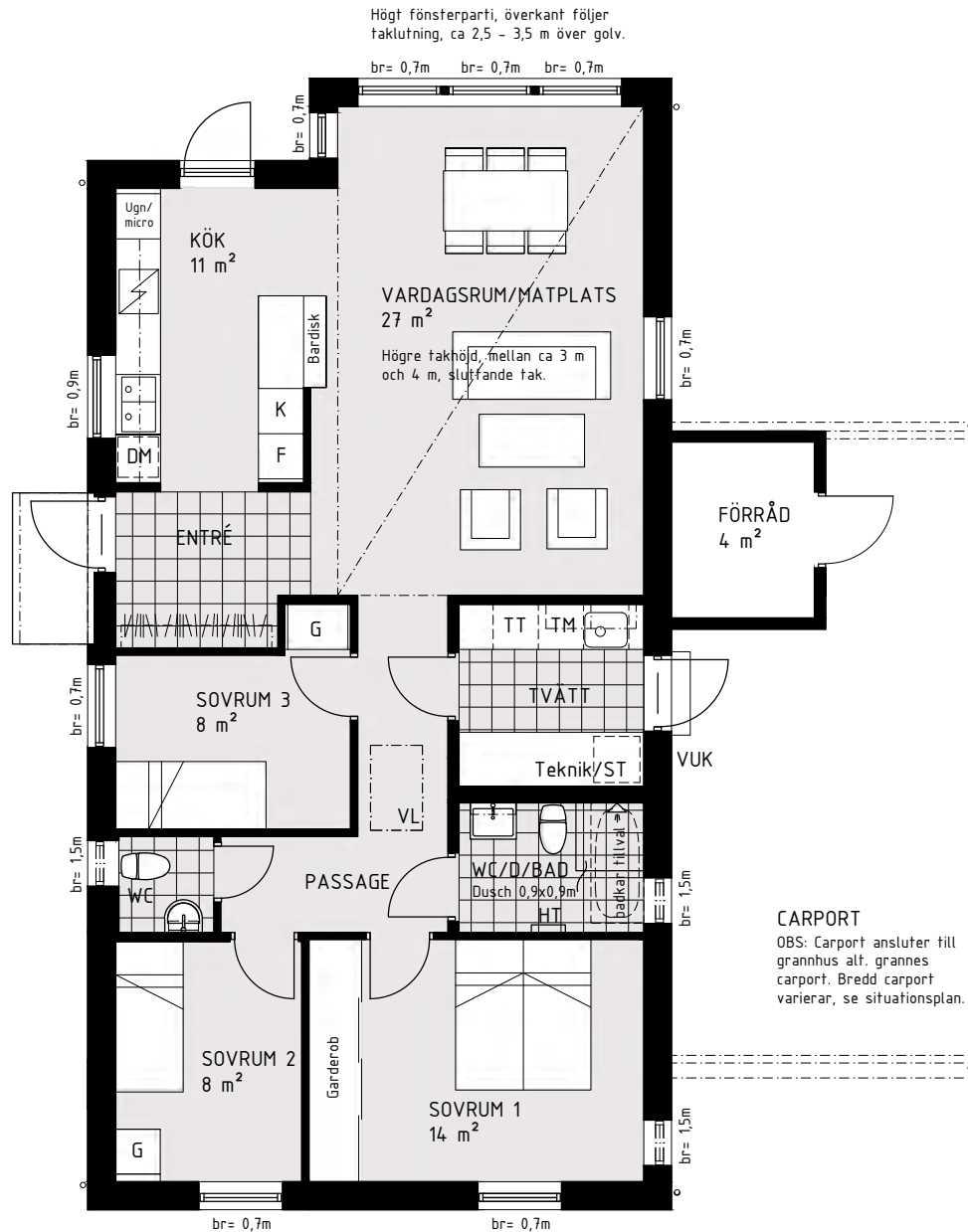
**Carport:** Ingår, med förråd om ca 4 kvm.

**Uppvärmning:** Egen värmepump och mekaniskt styrd till- och frånluft med värmeåtervinning. Golvvärme.



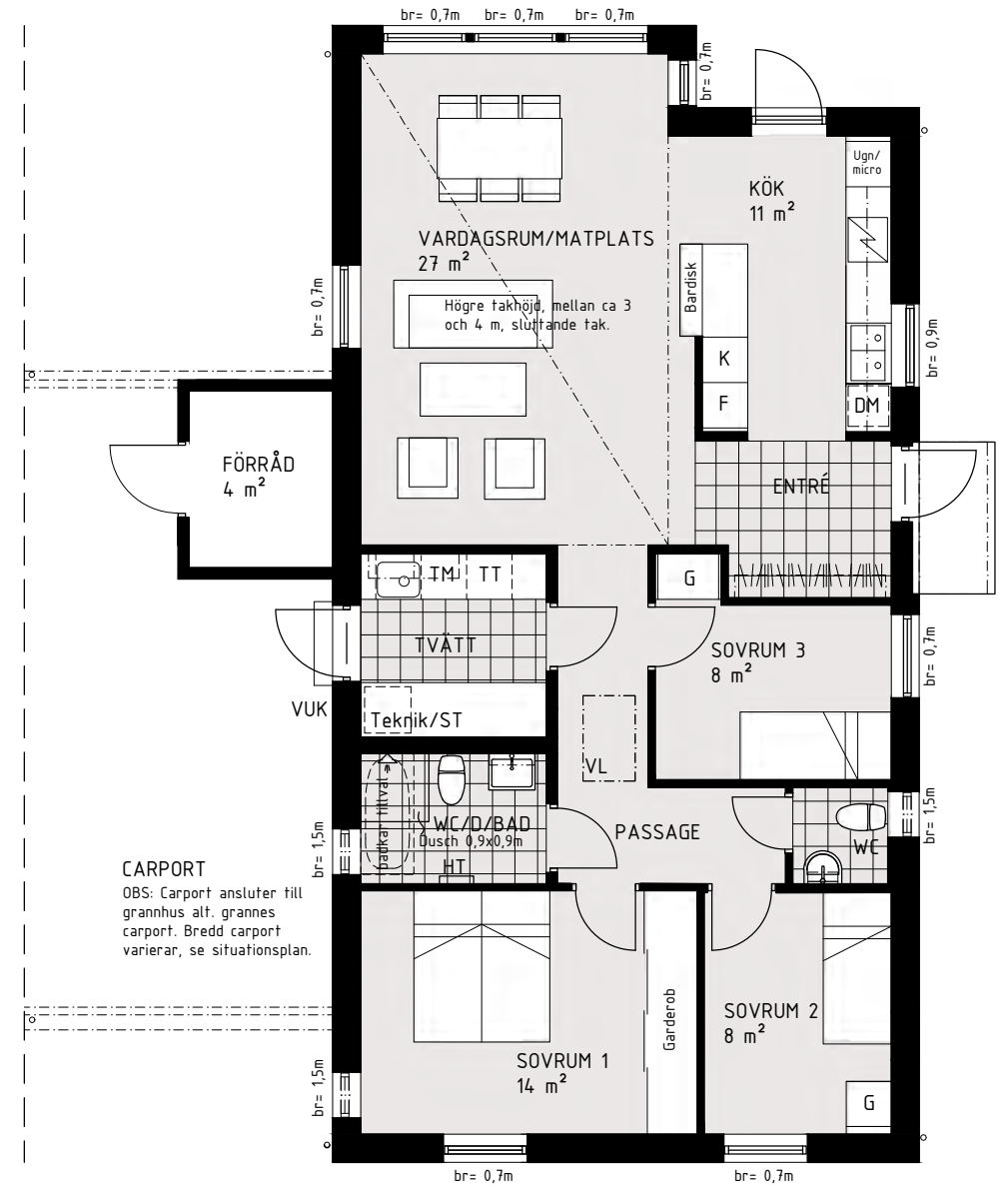
# Villa Rosenkrans, 1-plan ca 97 m<sup>2</sup>

Hus 1, 5, 19, 22, 29 och 34



# Hus 4, 9, 21, 25, 26 och 30

Högt fönsterparti, överkant följer taklutning, ca 2,5 - 3,5 m över golv.



Storlek och utformning av tomterna skiljer sig åt mellan husen, se situationsplan. Takhöjd generellt ca 2,5 m där inget annat anges. Observera att mått som anges är ungefärliga, även fönsterbröstning är ca mått. 2019-12-03 Med reservation för ändringar.

Skala 1:100 (A4)





Hus i lättskött tegel med  
carport och plats för extra  
parkering på uppfarten.





## VILLA NYHAMN

**Antal rum:** 3–4 rum och kök

**Storlek:** ca 119 kvm

**Tomtstorlek:** ca 561–645 kvm

Carpport med förråd om ca 8 kvm



# Villa Nyhamn, 1-plan, 119 kvm

Drömmer du om ett bekvämt boende med allt på ett plan? Kanske är du trött på att springa upp och ner i trappor. Då är vår populära Villa Nyhamn ett utmärkt alternativ för dig.

Villan har välplanerade kvadratmetrar med kvalitéer som gör det lite extra hemtrevligt. Umgängesytorerna är generösa och planlösningen är öppen mellan kök och vardagsrum. Matplatsen passar lämpligt i vinkeln mot altanen och från köket kan man enkelt öppna upp till trädgården.

Här finns 2-3 ljusa sovrum vilket gör att villan passar lika bra för paret som den mindre familjen. Förvaringsmöjligheterna är goda och ges i både klädkammare och skjutdörrsgarderaber. Materialen är valda med omsorg och du har själv möjlighet att påverka dessa genom våra inredningsval.



## RUMSBESKRIVNING

**Golv:** Hall i huvudentré, klädvård, wc/dusch samt wc/dusch/bad har klinkerplattor. Resterande golv är i trestavig ekparkett.

**Vägg:** Generellt målad vit. I wc/dusch samt wc/dusch/badrum kakel.

**Socket:** Vitmålad, slät träsockel.

**Tak:** Målat gipsplank (synliga skarvar).

**Kök:** Köksinredning med släta vita luckor. Laminatbänkskiva med diskbänk. Stänkskydd i kakel. Vita vitvaror bestående av induktionshäll, kyl, frys, diskmaskin, ugn och mikrovågsugn.

**Övrigt:** Fönstersmygar i målad MDF. Fönsterbänk i natursten. Vita innerdörrar.

**Garderob och linneskåp:** Enligt planritning, slät vit lucka.

**Wc/dusch och wc/dusch/badrum:** Helkaklat med klinker på golv. Badrumsinredning enligt bofaktablad. Duschhörna i klarglas.











## BYGGNADSBESKRIVNING

**Grund:** Dränerad, isolerad betongplatta på mark.

**Tak:** Betongtakpannor.

**Yttervägg:** Trästomme med isolering och fasadtegel på huset.

**Innerväggar:** Regelstomme med gipsbeklädnad.

**Ytterdörr:** Målad och lackad trädörr.

**Fönster och fönsterdörrar:** Öppningsbara eller fasta träfönster med aluminiumbegrädd utsida. Fönsterdörrar öppnas utåt och har aluminiumbegrädd utsida.

**Tomt:** Grovplanerad. Bilupställningsplats och altan avgrusas. Entréstege i betongsten vid huvudentré.

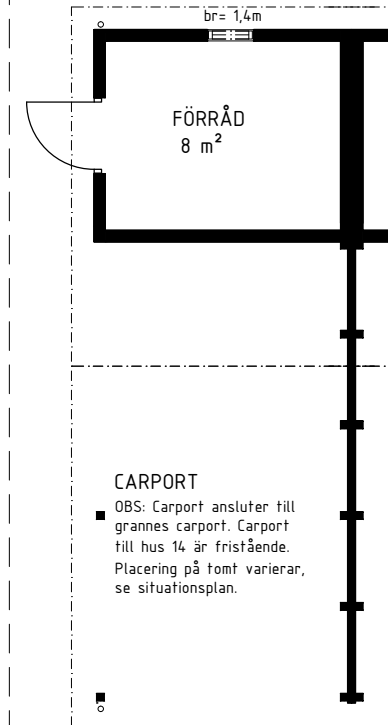
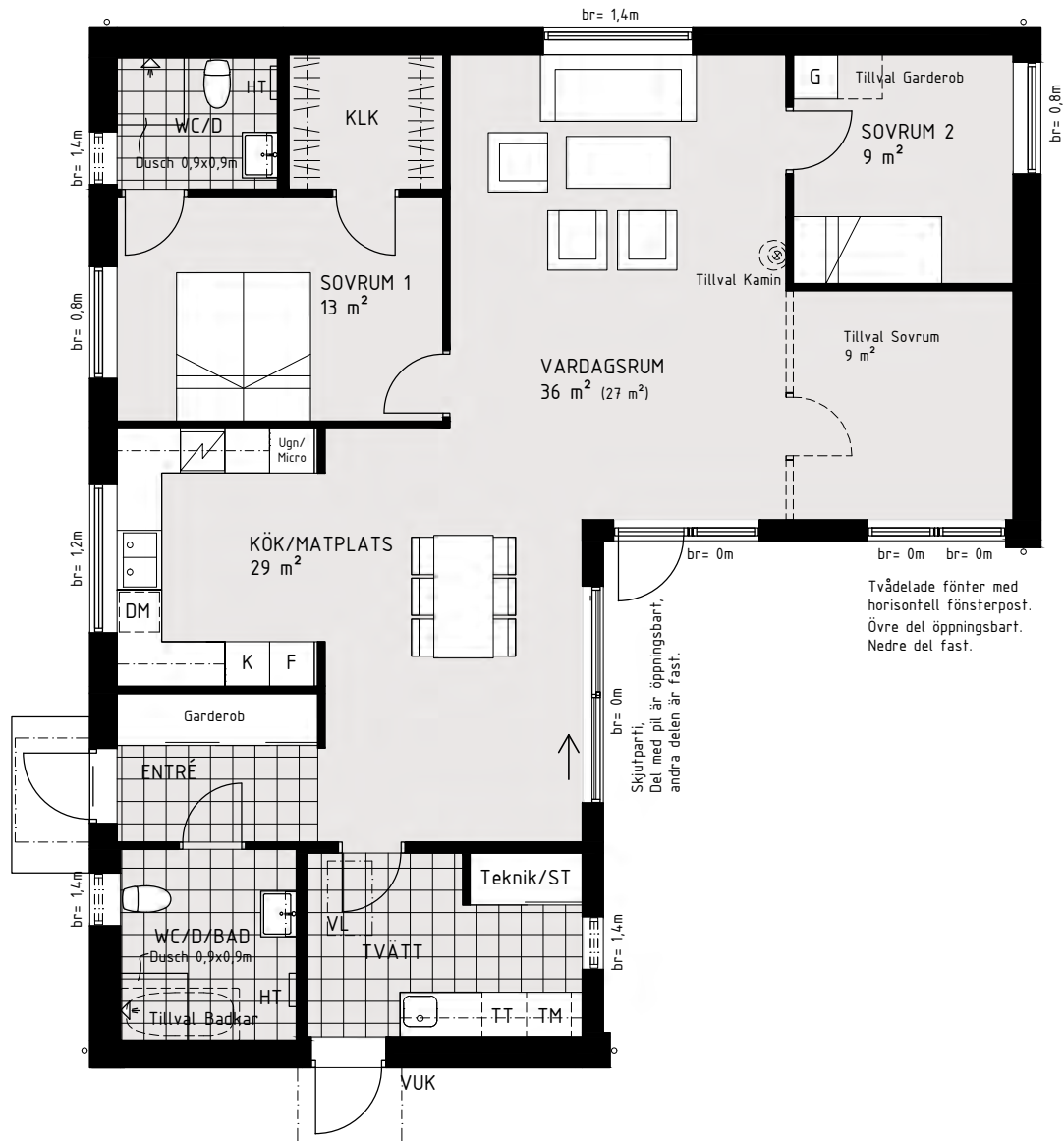
**Förråd:** Kallförråd i trästomme med utvändigt målad träpanel.

**Carport:** Ingår, med förråd om ca 8 kvm.

**Uppvärmning:** Egen värmepump och mekaniskt styrd till- och frånluft med värmeåtervinning. Golvvärme.

# Villa Nyhamn, 1-plan ca 119 m<sup>2</sup>

Hus 11, 13, 14, 36 och 38



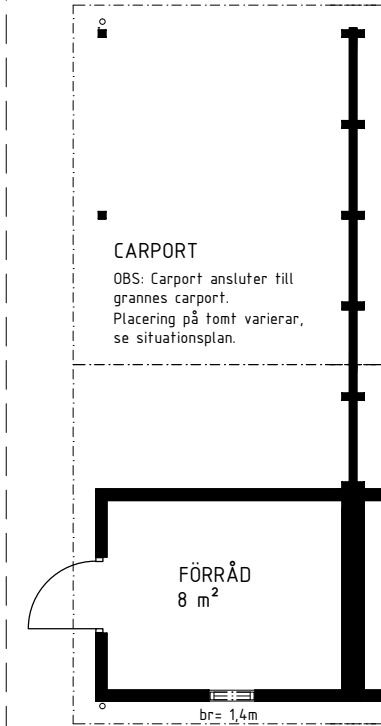
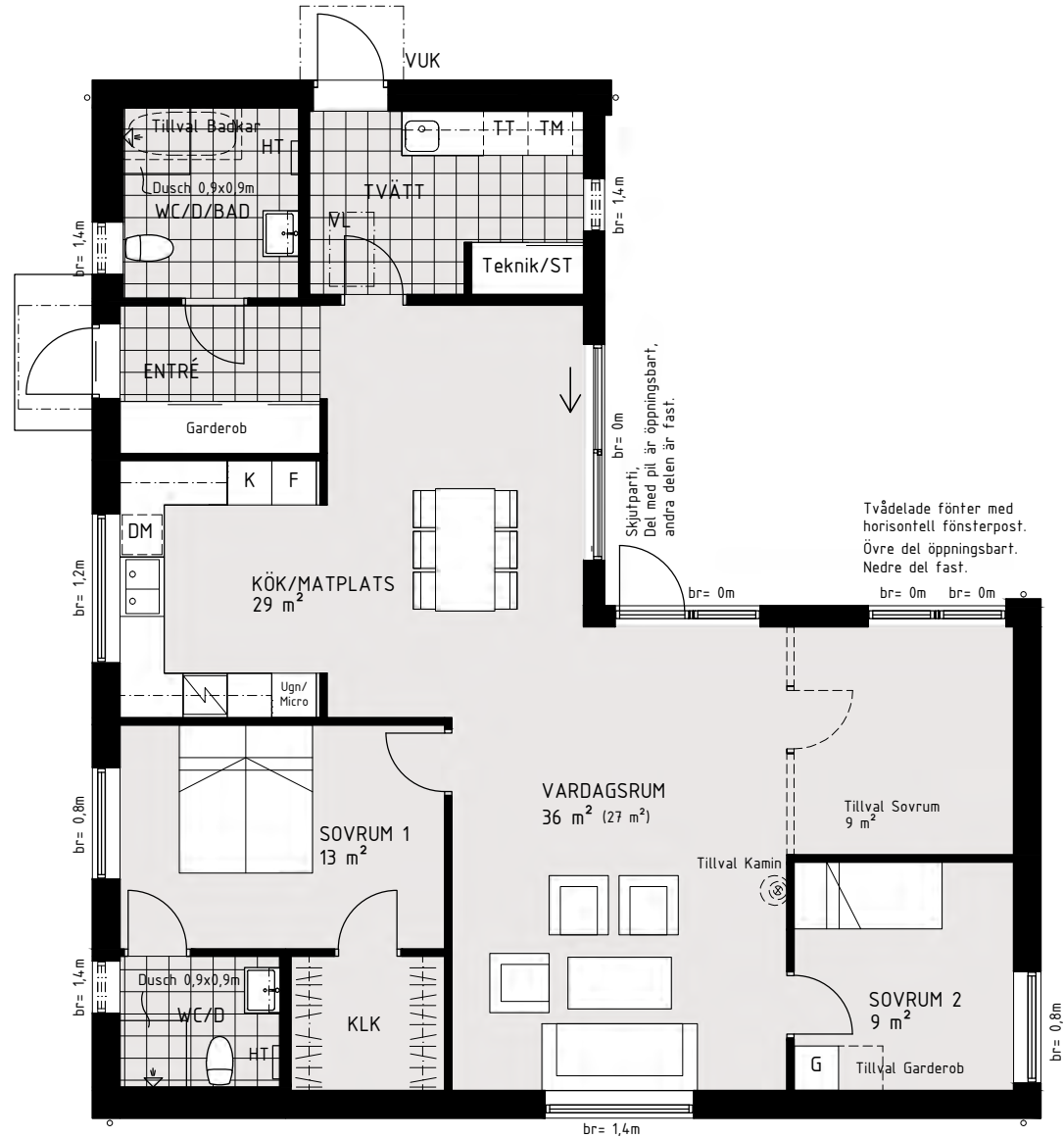
Storlek och utformning av tomtarna skiljer sig åt mellan husen, se situationsplan. Takhöjd generellt ca 2,6 m där inget annat anges. Observera att mått som anges är ungefärliga, även fönsterbröstning är ca mått. 2019-12-03 Med reservation för ändringar.

Skala 1:100 (A4)



Villa Nyhamn, 1-plan ca 119 m<sup>2</sup>

Hus 10, 12, 35 och 37



Storlek och utformning av tomterna skiljer sig åt mellan husen, se situationsplan. Takhöjd generellt ca 2,6 m där inget annat anges. Observera att mått som anges är ungefärliga, även fönsterbröstning är ca mått. 2019-12-03 Med reservation för ändringar.

Skala 1:100 (A4)





Hemtrevligt boende i ett plan  
med välkomnande entré och  
carport som ger skydd åt din bil  
året runt.





## 2-PLANSHUS

### Villa Vänern

**Antal rum:** 5-6 rum och kök

**Storlek:** ca 136 kvm

**Tomtstorlek:** ca 294-337 kvm

Carport med förråd om ca 4 kvm

### Villa Strandbaden

**Antal rum:** 5-6 rum och kök

**Storlek:** ca 146 kvm

**Tomtstorlek:** ca 421-433 kvm

Carport med förråd om ca 9 kvm



## 2-planshus, 136 kvm och 146 kvm

Våra 2-planshus erbjuds i två varianter, modell Vänern om 136 kvm och den något större modellen Strandbaden om 146 kvm. Perfekt för familjen med sociala ytor på entréplan och sovrum avskilt på övre plan.

Bottenvåningen rymmer kök och vardagsrum i ljus öppen planlösning. I köket finns en separat matplats och vardagsrummet erbjuder rum för både matbord och soffgrupp. Här finns gott om plats för såväl lugna hemmakvällar som livliga middagsbjudningar.

På ovanvåningen finns tre sovrum och ett litet allrum som kan bli ytterligare ett sovrum för den lite större familjen. Gott om förvaringsmöjligheter i förrådsutrymme under trappan samt klädkammare och två skjutdörrsgarderaber på plan två.



## RUMSBESKRIVNING

**Golv:** Hall i huvudentré, klädvård samt wc/dusch har klinkerplattor. Resterande golv är i trestavig ekparkett.

**Vägg:** Generellt målad vit. I wc/dusch kakel.

**Sockel:** Vitmålad, slät träsockel.

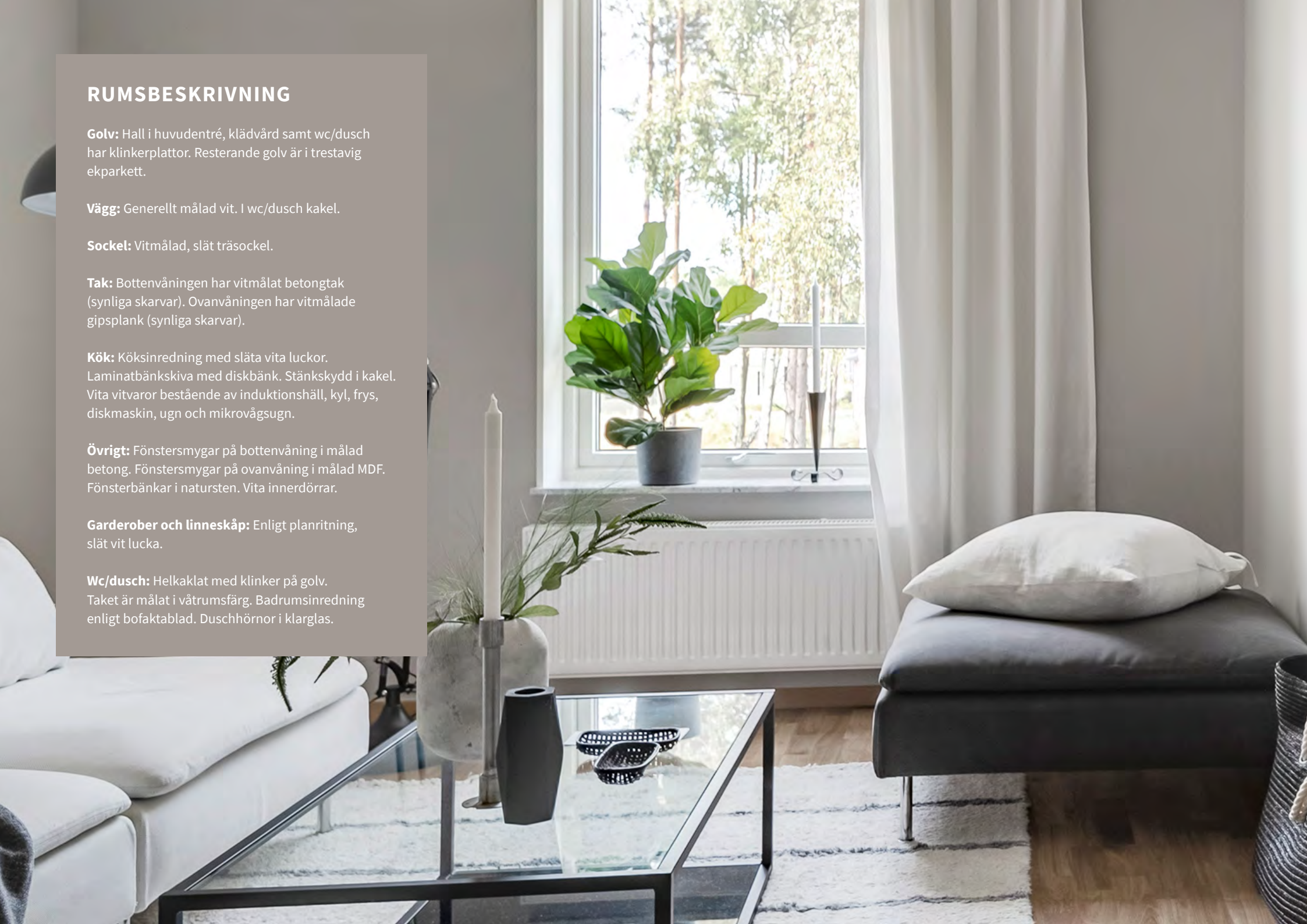
**Tak:** Bottenvåningen har vitmålat betongtak (synliga skarvar). Ovanvåningen har vitmålade gipsplank (synliga skarvar).

**Kök:** Köksinredning med släta vita luckor. Laminatbänkskiva med diskbänk. Stänkskydd i kakel. Vita vitvaror bestående av induktionshäll, kyl, frys, diskmaskin, ugn och mikrovågsugn.

**Övrigt:** Fönstersmygar på bottenvåning i målad betong. Fönstersmygar på ovanvåning i målad MDF. Fönsterbänkar i natursten. Vita innerdörrar.

**Garderob och linneskåp:** Enligt planritning, slät vit lucka.

**Wc/dusch:** Helkaklat med klinker på golv. Taket är målade i våtrumfärg. Badrumsinredning enligt bofaktablad. Duschhörnor i klarglas.





VÄNERN, 136 KVM

STRANDBADEN, 146 KVM





## BYGGNADSBESKRIVNING

**Grund:** Dränerad, isolerad betongplatta på mark.

**Tak:** Betongtakpannor.

**Yttervägg:** På bottenplan är ytterväggarna gjorda av betong med utvändig isolering samt fasadtegel. På ovanvåningen är ytterväggarna gjorda av en trästomme med isolering och fasadtegel.

**Bjälklag:** Betong av typen Filigran (synliga skarvar i taket på bottenplan).

**Innerväggar:** Regelstomme med gipsbeklädnad.

**Ytterdörr:** Målad och lackad trädörr.

**Fönster och fönsterdörrar:** Öppningsbara eller fasta träfönster med aluminiumbeklädd utsida. Fönsterdörrar öppnas utåt och har aluminiumbeklädd utsida.

**Tomt:** Grovplanerad. Biluppställningsplats och altan avgrusad. Entréstege i betongsten vid huvudentré.

**Förråd:** Kallförråd i trästomme med utvändigt målad träpanel.

**Carport:** Ingår, med förråd om ca 4 kvm alt. ca 9 kvm.

**Uppvärmning:** Egen värmepump och mekaniskt styrd till- och frånluft med värmeåtervinning. Golvvärme på bottenvåningen. Radiatorer på ovanvåningen.

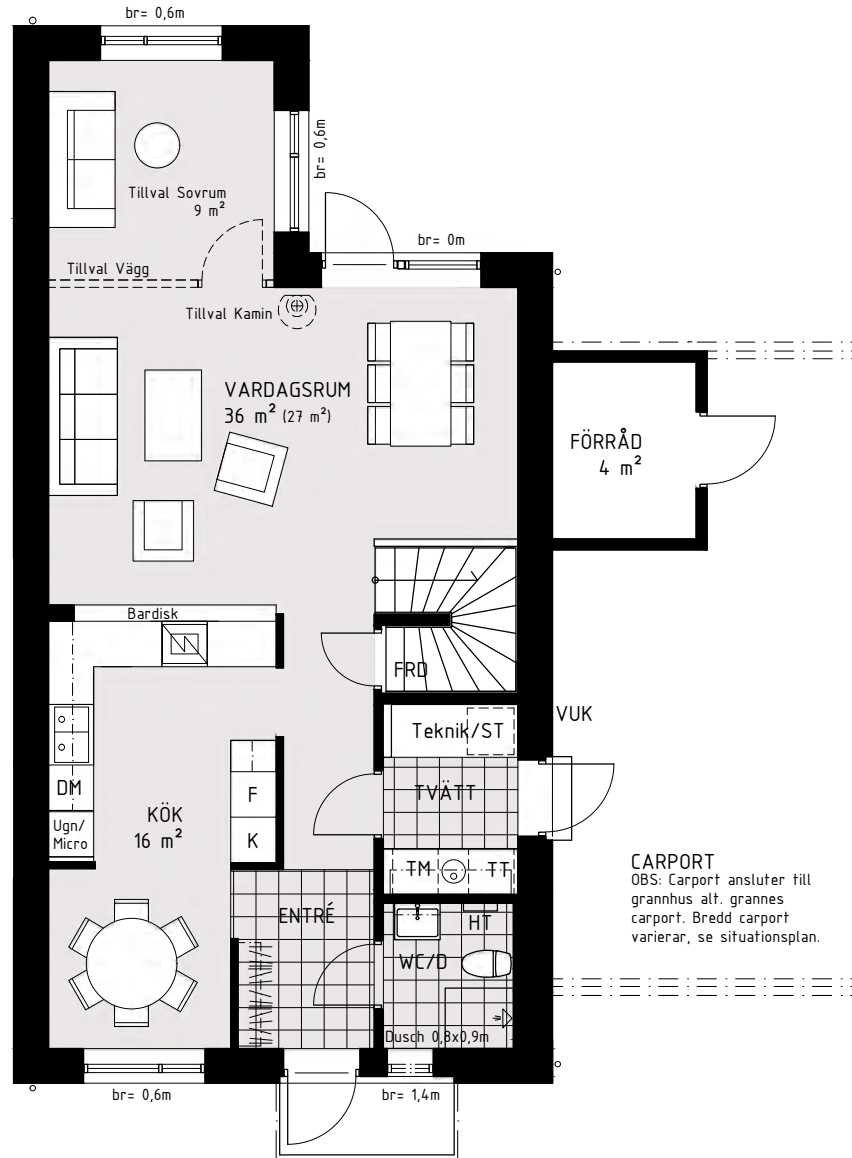
VÄNERN, 136 KVM

STRANDBADEN, 146 KVM

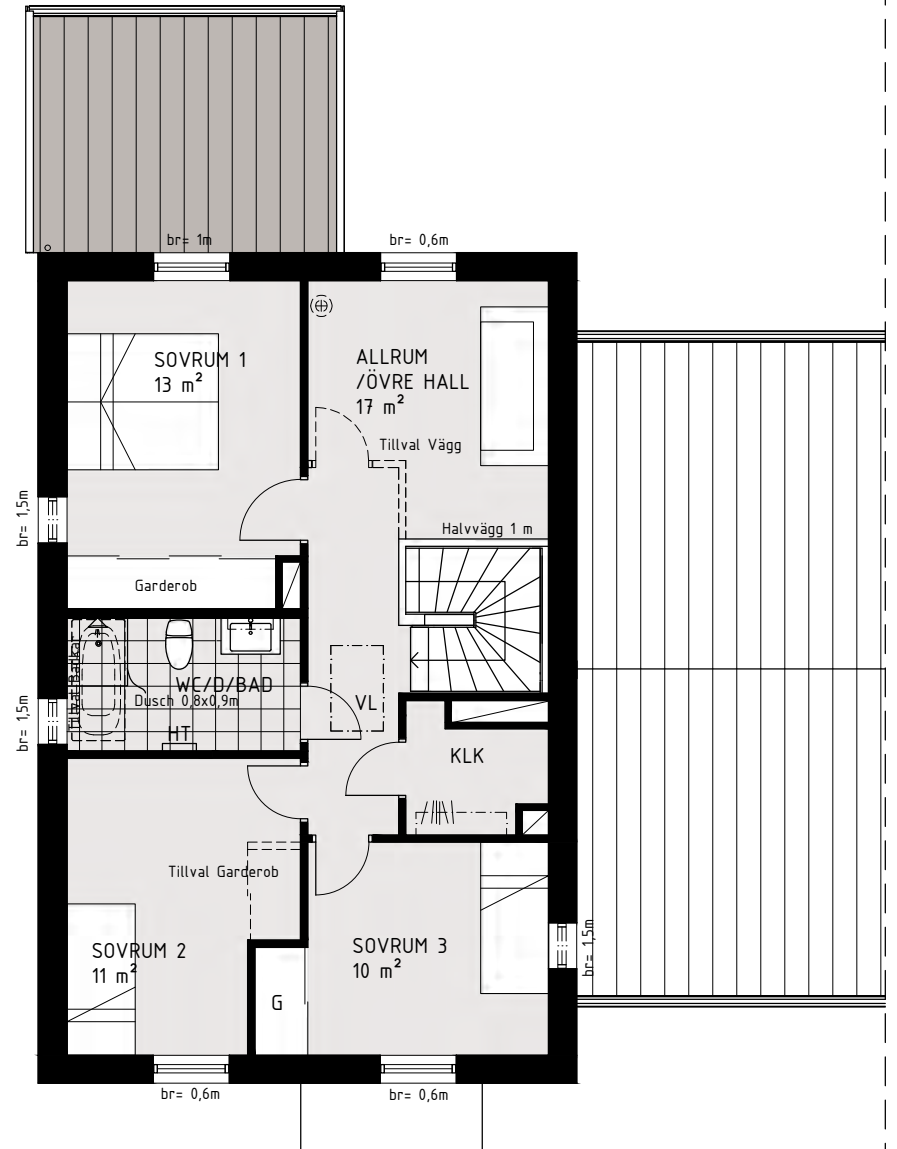


# Villa Vänern, 2-plan ca 136 m<sup>2</sup>

Hus 27, 28, 31, 32 och 33



OBS: Grannes carport ansluter till yttrevägg.



Plan 1

Plan 2

Storlek och utformning av tomterna skiljer sig åt mellan husen, se situationsplan. Takhöjd generellt ca 2,5 m där inget annat anges. Observera att mått som anges är ungefärliga, även fönsterbröstning är ca mått.. 2019-12-03 Med reservation för ändringar.

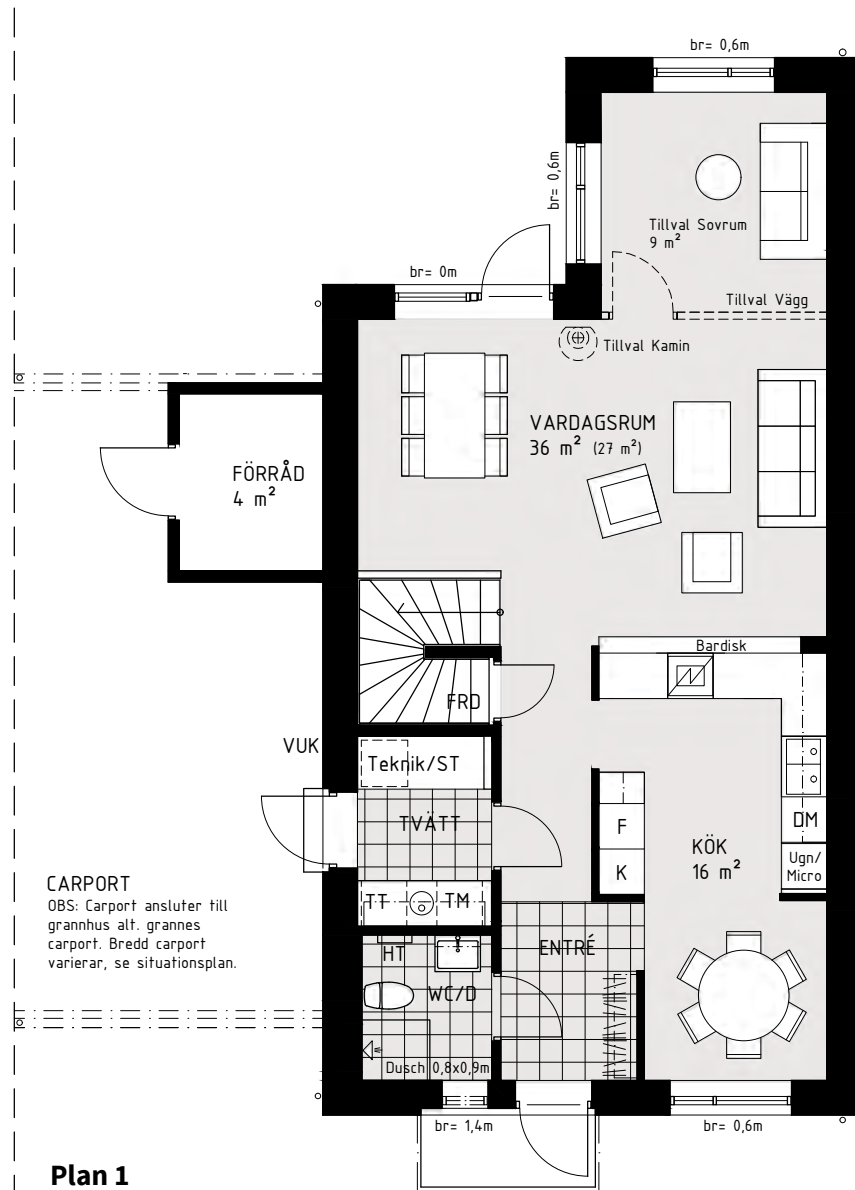
Skala 1:100 (A4)



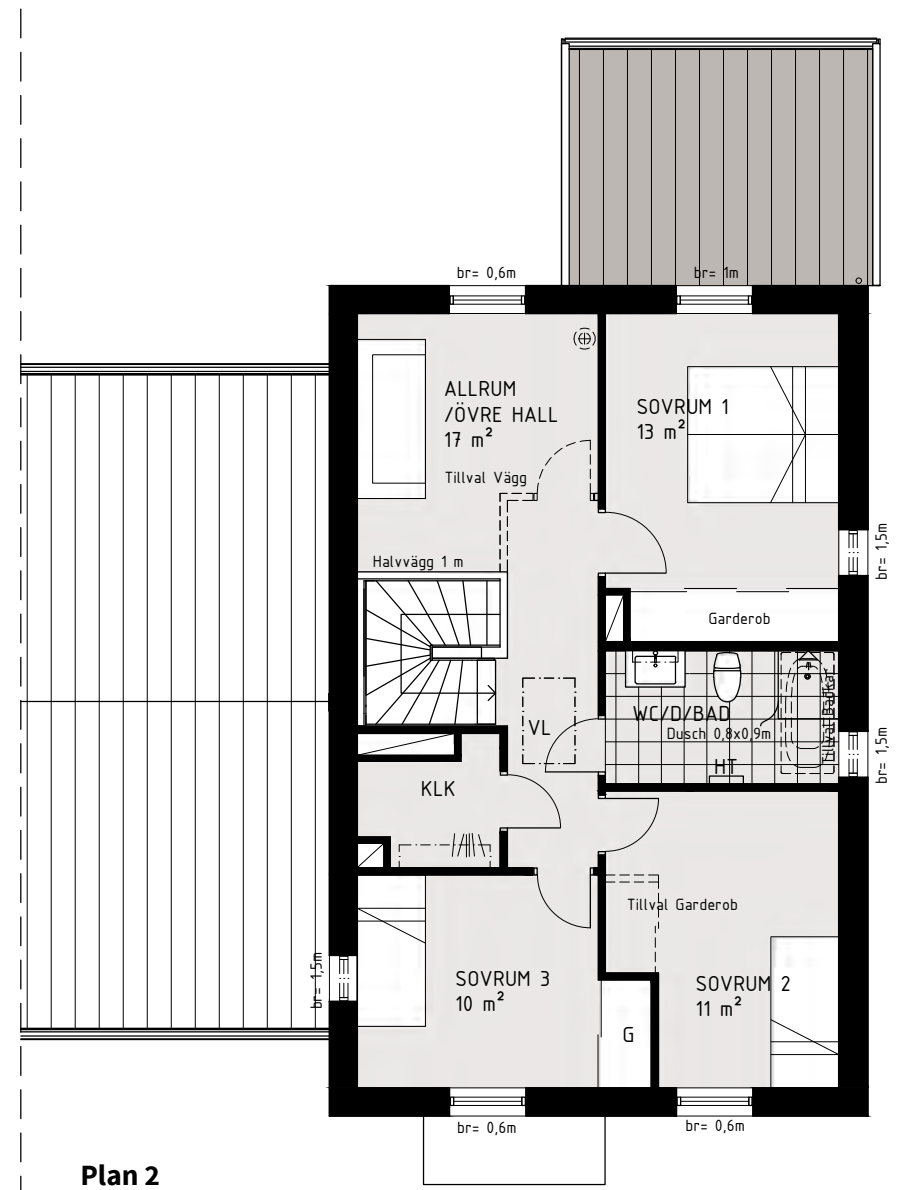
# Villa Vänern, 2-plan ca 136 m<sup>2</sup>

Hus 2, 3, 6, 7, 8, 20, 23 och 24

VÄNERN, 136 KVM



OBS: Grannes carport ansluter till yttrevägg.



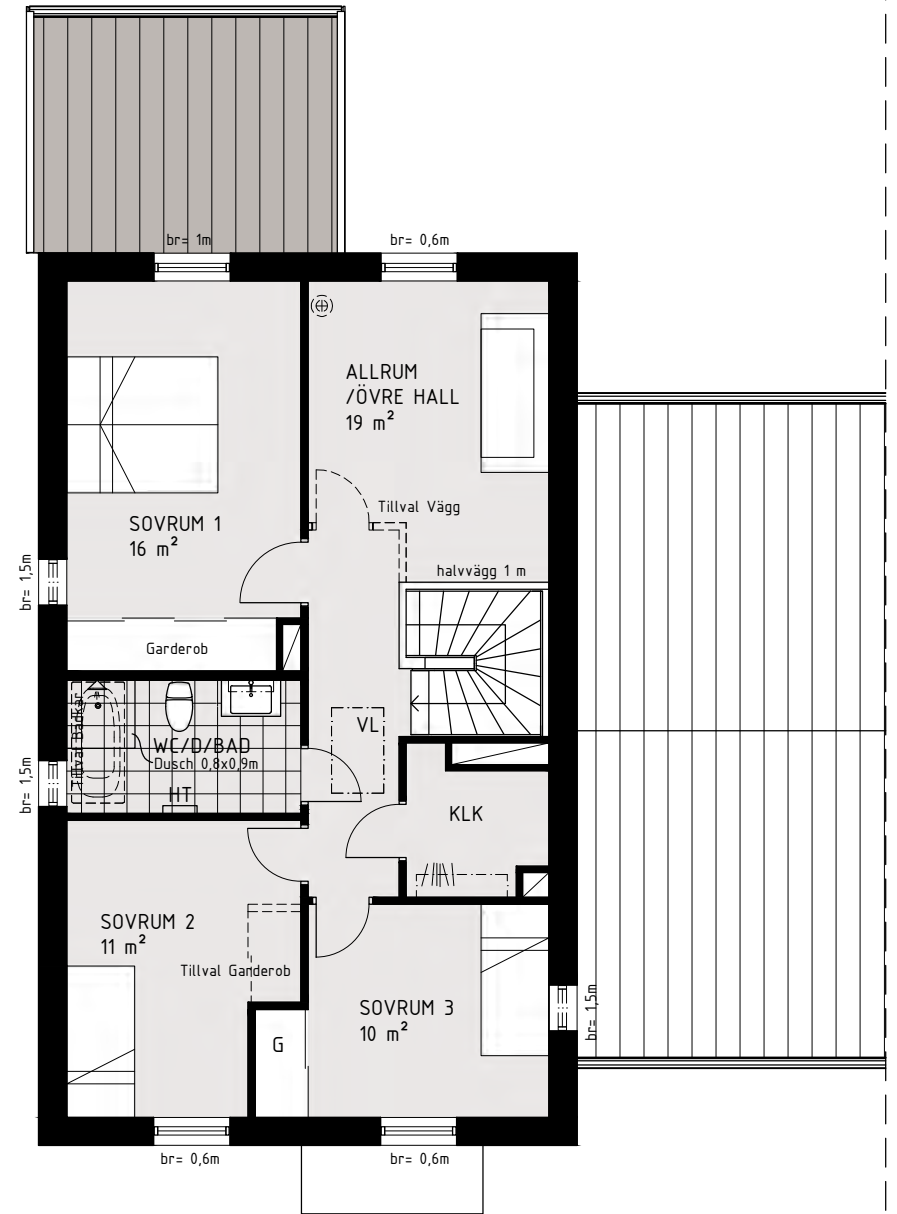
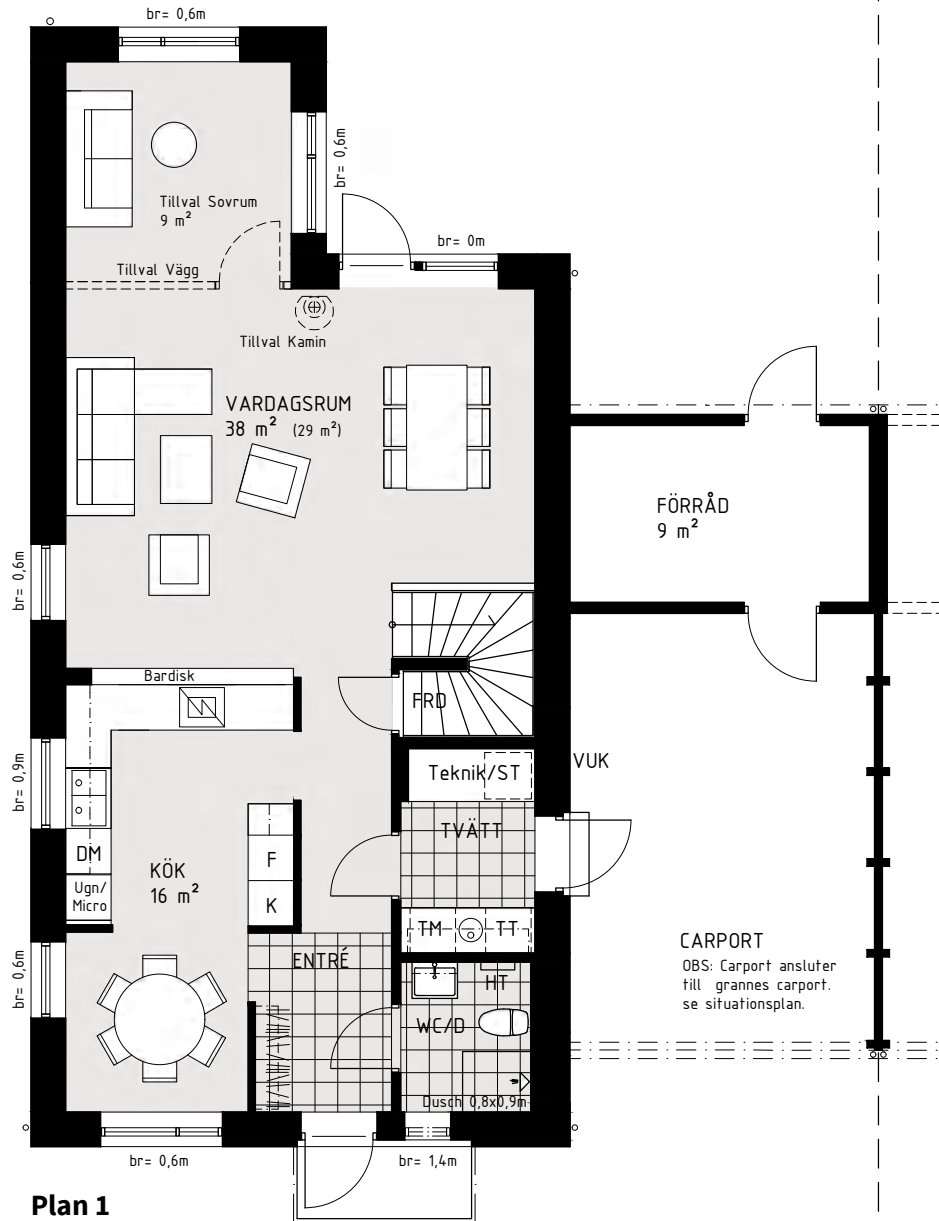
Storlek och utformning av tomterna skiljer sig åt mellan husen, se situationsplan. Takhöjd generellt ca 2,5 m där inget annat anges. Observera att mått som anges är ungefärliga, även fönsterbröstning är ca mått.. 2019-12-03 Med reservation för ändringar.

Skala 1:100 (A4)



# Villa Strandbaden 2-plan ca 146 m<sup>2</sup>

Hus 16, 18, 40 och 42



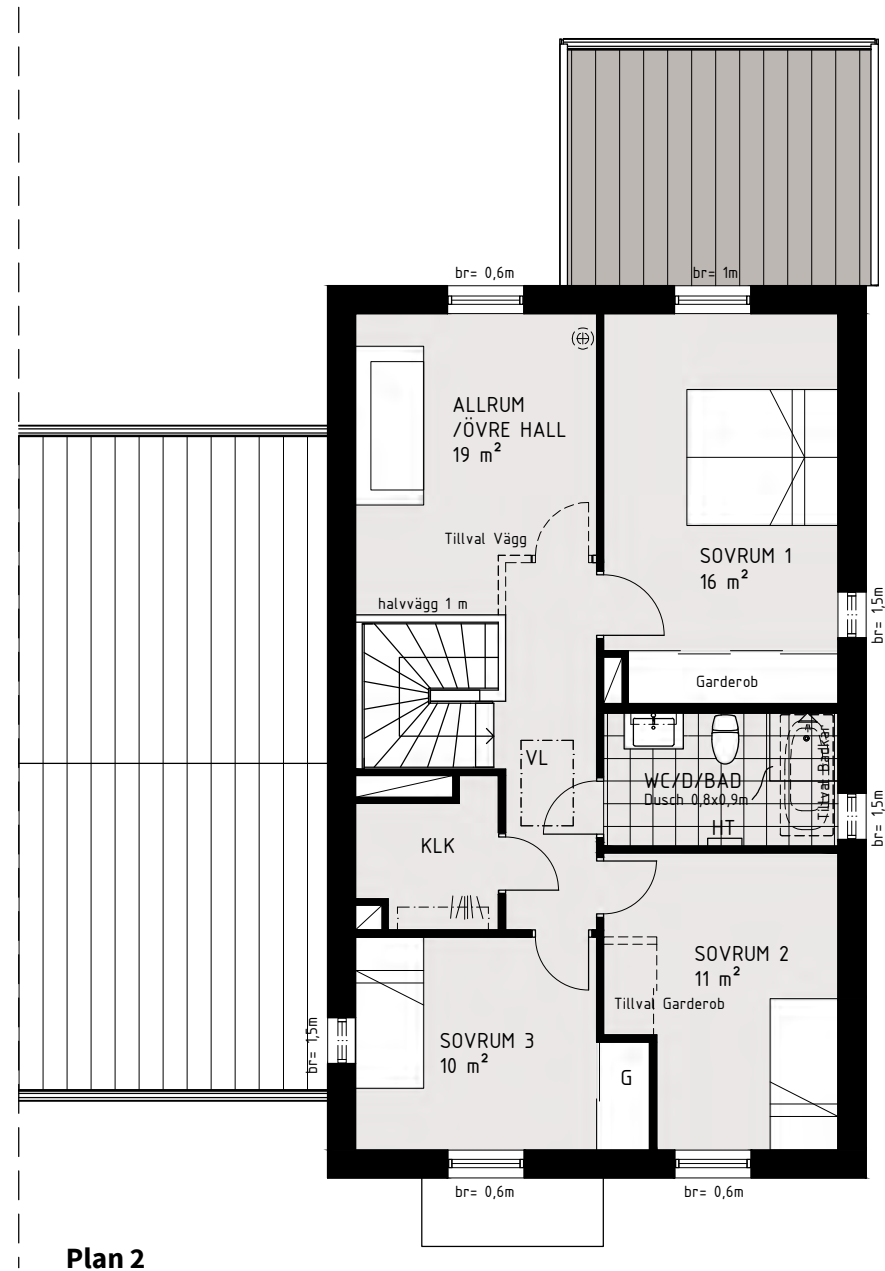
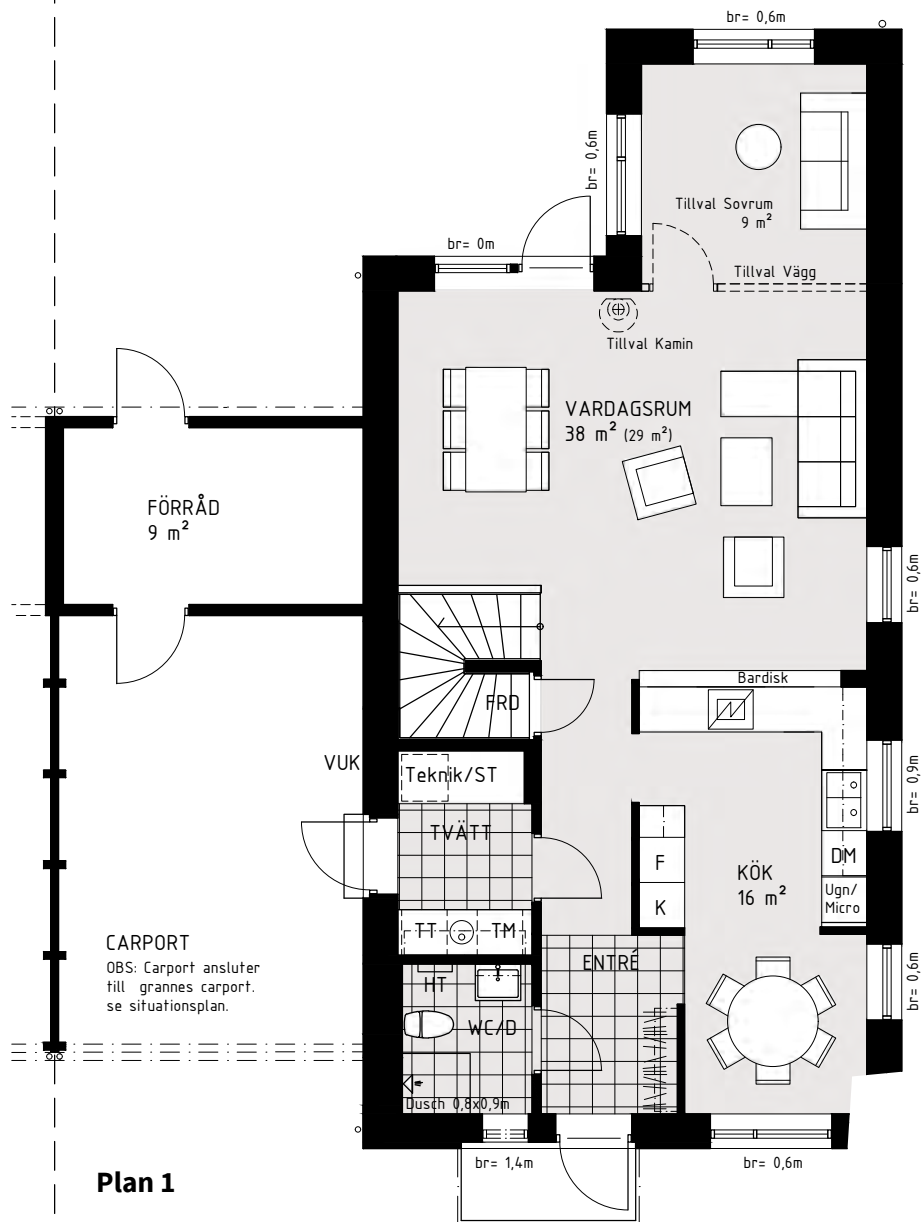
Storlek och utformning av tomterna skiljer sig åt mellan husen, se situationsplan. Takhöjd generellt ca 2,5 m där inget annat anges. Observera att mått som anges är ungefärliga, även fönsterbröstning är ca mått.. 2019-12-03 Med reservation för ändringar.

Skala 1:100 (A4)



Villa Strandbaden 2-plan ca 146 m<sup>2</sup>

Hus 15, 17, 39 och 41

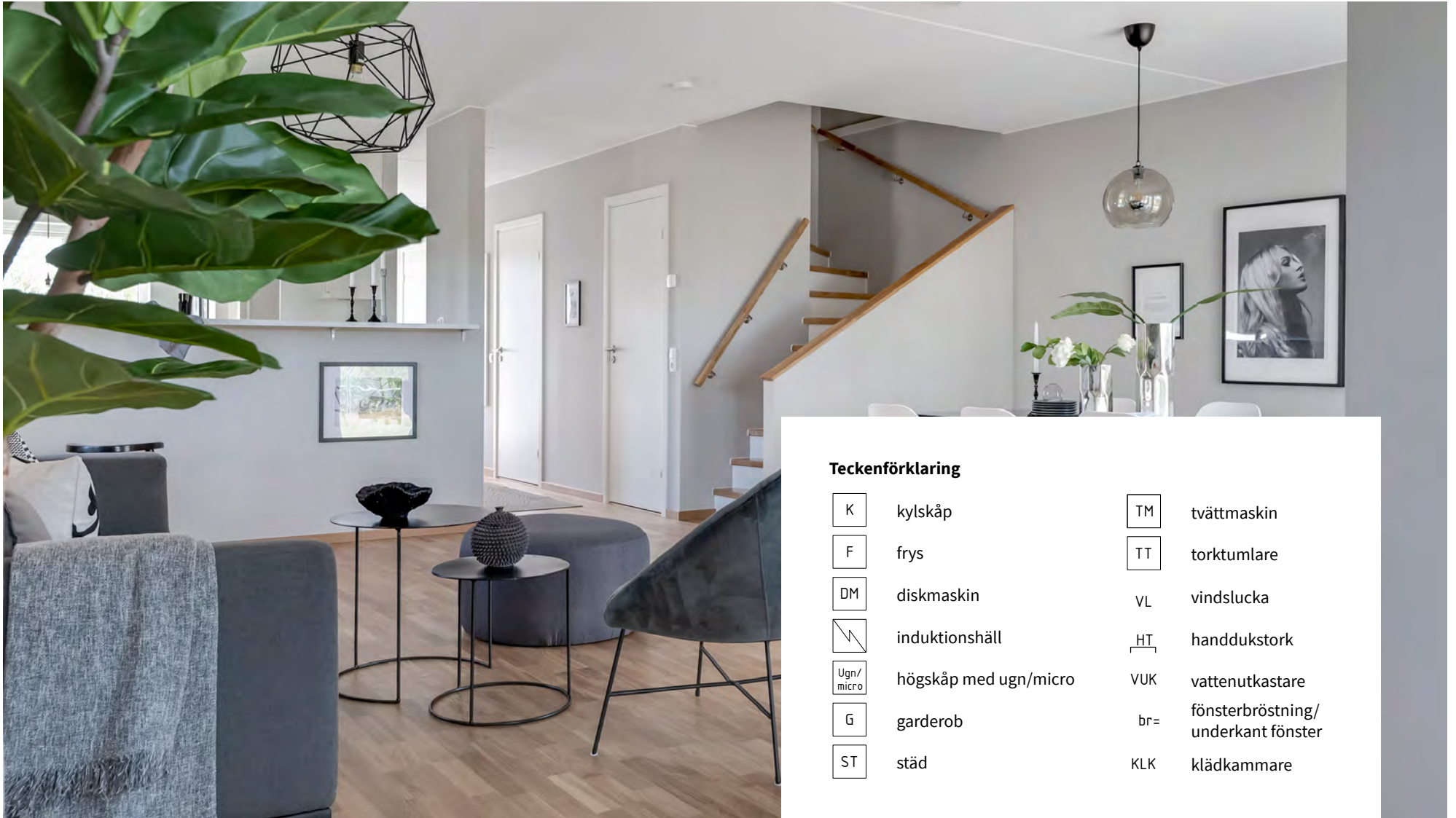


Storlek och utformning av tomterna skiljer sig åt mellan husen, se situationsplan. Takhöjd generell ca 2,5 m där inget annat anges. Observera att mått som anges är ungefärliga, även fönsterbröstning är ca mått.. 2019-12-03 Med reservation för ändringar.

Skala 1:100 (A4)



## TECKENFÖRKLARING



### Teckenförklaring

<input type="checkbox"/> K	kylskåp	<input type="checkbox"/> TM	tvättmaskin
<input type="checkbox"/> F	frys	<input type="checkbox"/> TT	torktumlare
<input type="checkbox"/> DM	diskmaskin	VL	vindslucka
<input type="checkbox"/> 	induktionshäll	<input type="checkbox"/> HT	handdukstork
<input type="checkbox"/> Ugn/ micro	högskåp med ugn/micro	VUK	vattenutkastare
<input type="checkbox"/> G	garderob	br=	fönsterbröstning/ underkant fönster
<input type="checkbox"/> ST	städ	KLK	klädkammare



# Var med och påverka inredningen

I Kv Strandbrynet har du stora möjligheter att påverka inredningen för att ge bostaden din personliga stil. Vår kundansvariga Isabell Bengtsson finns där för att stötta och lotsa dig genom hela processen, ända tills det är dags att flytta in.

– Jag finns med vid säljstarten och när du bestämt dig för din bostad börjar vår resa tillsammans, berättar Isabell Bengtsson, kundansvarig hos Peab Bostad. Vi tycker att det är jätteviktigt att du har en personlig kontakt och att du vet vem du kan ställa frågor till.

När vi på Peab Bostad formar nyproducerade hem är inredningen en central del. För oss är det viktigt att både hänga med i trender men också att kunna erbjuda hem som tilltalar många. Balansen är avgörande för känslan vi skapar.

## Personlig hjälp hela vägen

I Kv Strandbrynet har du stora möjligheter att verkligen göra villan till din! Du kan bland annat välja inredningsdetaljer till kök och badrum ur våra leverantörers sortiment.

När du tecknat avtal får du en inbjudan till vår Bobutik för att klämma och känna på tillval och standardval. När du hunnit fundera igenom hur du vill utforma ditt nya hem träffas vi och går i lugn och ro igenom dina val. Läs mer om våra inredningsval i vår inredningsbroschyr.

Din kundansvarige är med under hela byggprocessen och kommer bland annat ge dig löpande information hur bygget fortskrider.

– Jag har ett jätteroligt jobb! Tänk att få följa med en person eller en familj genom hela resan mot ett nytt hem.



Isabell Bengtsson

# Vi bygger bara gröna hem

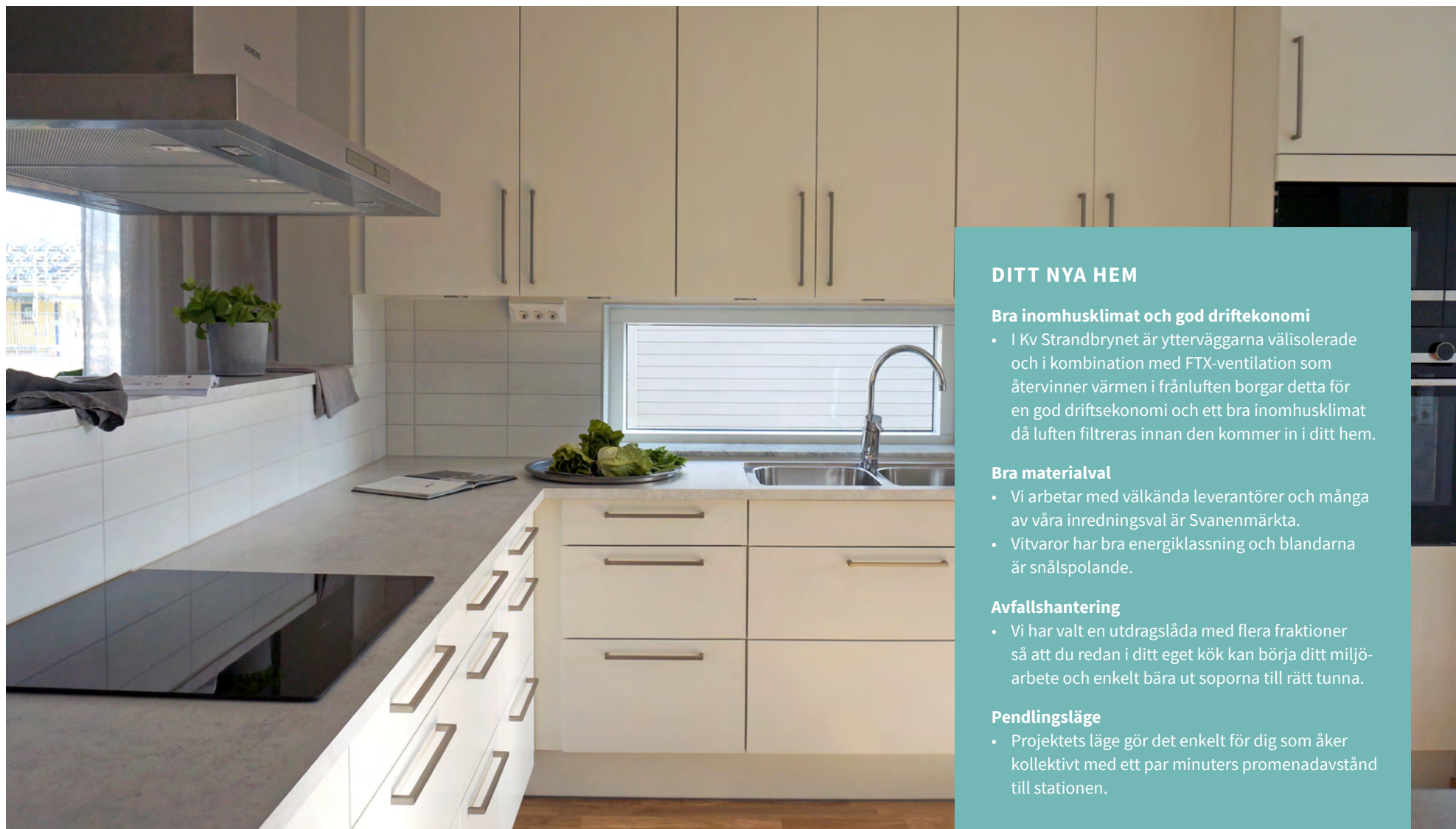
**När du köper ett nybyggt hem av oss kan du vara säker på att du får ett energieffektivt och miljöklokt hem.**

Att vi bygger enligt gällande lagar och regler är en självklarhet. Vårt miljöarbete sker på alla nivåer i organisationen och vårt fokus ligger även på de sociala och ekonomiska frågorna genom hela livscykeln!

Peab Bostad utvecklar bostäder som givetvis följer föreskrifter eller certifieringssystem som finns på marknaden såväl som kommunala miljöprogram. Vi gör allt vad vi kan för att hitta lösningar som ger en god driftsekonomi och bra boendeklimat. Vi tittar på stort som smått. Både val av byggmaterial som detaljer i din bostad.

När du köper en bostad från Peab Bostad får du hållbarhet både idag och imorgon. Vi prioriterar hållbar utveckling och gott miljökunnande. När vi talar om att bygga för framtiden innebär det att det vi bygger idag även ska klara morgondagens krav på god etik och genomtänkt miljöarbete. Till exempel jobbar vi med kvalitetssäkring i alla steg i genomförandet av din bostad.





## DITT NYA HEM

### Bra inomhusklimat och god driftekonomi

- I Kv Strandbrynet är ytterväggarna välisolerade och i kombination med FTX-ventilation som återvinner värmen i frånluften borgar detta för en god driftsekonomi och ett bra inomhusklimat då luften filtreras innan den kommer in i ditt hem.

### Bra materialval

- Vi arbetar med välkända leverantörer och många av våra inredningsval är Svanenmärkta.
- Vitvaror har bra energiklassning och blandarna är snålpolande.

### Avfallshantering

- Vi har valt en utdragslåda med flera fraktioner så att du redan i ditt eget kök kan börja ditt miljöarbete och enkelt bära ut soporna till rätt tunna.

### Pendlingsläge

- Projektets läge gör det enkelt för dig som åker kollektivt med ett par minuters promenadavstånd till stationen.

# Enkla energitips för ditt nya hem

Peab Bostad erbjuder el märkt med Bra Miljöval i våra nyproducerade bostäder. Det innebär att du får lägre energianvändning, vilket betyder minskad klimatpåverkan och sänkta kostnader för ditt hem. Här kommer några enkla tips på hur du kan spara energi.



## Sänk inomhustemperaturen

Genom att sänka värmen med bara en grad kan du minska energianvändningen med cirka fem procent. Tänk på att inte ställa möbler för nära elementet eller täcka det med stora gardiner. Luften behöver cirkulera i rummet för mest effektiv uppvärmning.



## Håll koll på temperatur i kyl och frys

Ställ in rätt temperatur i kyl och frys, +5 grader i kylan och -18 grader i frysen. Varje extra grad kallare ökar energianvändningen med cirka fem procent. Tänk på att låta maten svalna innan du ställer in den, annars går onödig energi åt att kyla den.



## Byt till energisnål belysning

Byt till LED-lampor och lågenergilampor. LED-lampor använder 85% mindre energi än en vanlig glödlampa. Tänk också på att släcka ljuset när det inte behövs. Svårt att komma ihåg? Ett tips kan vara att installera ljussensorer, rörelsevakter eller timer.



## Stäng av hemelektroniken

Viloläge på datorn är bra men det drar ändå el så tänk på att stänga av den när den inte används. Dra också ur laddare, exempelvis till mobil eller surfplatta när den inte används. Ett tips är att skaffa ett grenuttag, då kan du enkelt stänga av flera saker på samma gång.



## Koka med locket på

Använd lock när du lagar mat, då går det åt 30 procent mindre energi än utan lock. Ska du bara koka upp vatten, använd en vattenkokare – snabbare och energisnålare! Tänk på att inte ha på köksfläkten onödigt länge, då den suger ut mycket varmluft.



## Tvätta i rätt grader

När det är möjligt, tvätta i 40 grader istället för 60 grader, det kan nästan halvera energianvändningen. Ladda full tvättmaskin, den använder nästan lika mycket energi halvfull som full. Har du lätt smutsig tvätt behövs ingen förtvätt, använd sparprogrammet.



### Spara på varmvattnet

Ta kortare och mer effektiva duschar. Om du duschar fem minuter istället för 15 minuter reduceras din årliga elkonsumtion med cirka 700 kWh. Tänk på att stänga av kranen när den inte används, exempelvis när du tvålar in dig eller bostar tänderna.



### Diska på rätt sätt

Att använda diskmaskin sparar energi jämfört med att diska för hand, men tänk på att inte köra halvfulla maskiner. Ofta behöver du inte spola av disken i varmt vatten innan du ställer in den, det räcker med att skrapa av matresterna.



### ODLA GRÖNT HEMMA

Flera kryddor och grönsaker går utmärkt att odla hemma i kruka. Det sparar på miljön och blir ett hemtrevligt inslag i inredningen. Visste du att växter dessutom har en lugnande inverkan?

# Så här går det till när du köper ny bostad av oss

Ett nytt hem är mer än bara tak över huvudet, det ska ge rum för hela livet. Därför finns det vissa saker som vi låter vägleda oss när vi utvecklar bostäder – och som ger dig ett nytt hem där du kan leva livet fullt ut.



## Förtur

Alla som gjort intresseanmälan för projektet får möjlighet att delta i en VIP-säljstart av villorna.



## Säljpremiär

Vi annonserar projektet och försäljningen sker utifrån principen först till kvarn.



## Bokningsavtal

När du valt och tilldelats en tomt tecknas bokningsavtal. I samband med detta betalar du en bokningsavgift om 25 000 kr. Väljer du att inte gå vidare och teckna bindande kontrakt vid byggstart får du tillbaka bokningsavgiften minus en administrativ avgift om 7 000 kr.



## Kontraktsskrivning

Ett köpe- och entreprenadkontrakt tecknas mellan köpare och Peab Sverige AB. Kontrakten upprättas enligt ABS 09, Allmänna Bestämmelser för Småhusentreprenader, som ger trygghet och garantier för dig som kund. ABS 09 får du i dess helhet före eller senast i samband med kontraktsskrivningen.



## Betalning

Ett byggnadskreditiv läggs upp för din blivande fastighet i en bank du väljer. Köparen är kredittagare. Efter hand som byggnaden uppförs gör du delbetalningar, så kallade lyft. Du kontaktar din rådgivare på banken för att lyfta pengar från kreditivet. När huset är färdigt läggs kreditivet om till ett vanligt bostadslån.



## Tillval

Köpare som är med i tidiga skeden har möjlighet att göra egna inredningsval i den nya bostaden. Valmöjligheterna presenteras i separat broschyr. Du träffar Peab Bostads kundansvarig samt eventuella andra leverantörer för att göra valen. Valen måste vara Peab Bostad tillhanda enligt angivna tidsramar för att bostaden ska bli färdig enligt tidplan.



En strukturerad köpprocess ger trygghet och insyn i projektet.



### **Inflyttning**

Under byggprocessen får du ett planerat tillträdes datum. Det definitiva datumet för inflyttning får du senast tre månader före inflyttning. På tillträdesdagen träffar du Peab Bostads representant på plats och mot uppvisande av kvitto på fullgjord betalning får du nycklarna till din nya bostad.



### **Besiktningar**

Inför inflyttningen genomför en oberoende besiktningsman en slutbesiktning av din bostad, tillsammans med dig och representant från Peab Bostad. Besiktningen ska säkerställa att bostaden uppfyller de regler och normer som gäller. I samband med att garantitiden löper ut efter 2 år sker ytterliggare en besiktning för att säkerställa att inga fel uppstått under garantitiden. Peab Bostad bekostar slutbesiktningen och garantibesiktningen samt kvalitetsansvarig.

### **DINA ÅSIKTER - NKI**

*Nöjd kund index. För oss är det viktigt att veta vad du tycker både om Peab Bostad som bostadsproducent och om den produkt som du faktiskt har köpt. Det är ett av sätten att bedriva ett kontinuerligt förbättringsarbete gentemot våra kunder. Två månader efter inflyttning skickas det ut en enkät via mail till dig. Vi är tacksamma om du svarar på frågorna och lämnar dina synpunkter.*

### **BETALNINGARNA SKER SÅ HÄR:**

- Handpenning
- Köpeskilling för fastigheten (tomten)
- Färdigställning grundläggning för stombyggnation
- Färdigställd stomme
- Färdigställd stomkomplettering
- Betalning av individuella tillval
- Godkänd entreprenad vid slutbesiktning

Läs mer under "Köpa Äganderätt" på [peabbostad.se/att-kopa-bostad](https://peabbostad.se/att-kopa-bostad)

Tillsammans  
hittar vi hem