



SIEMENS

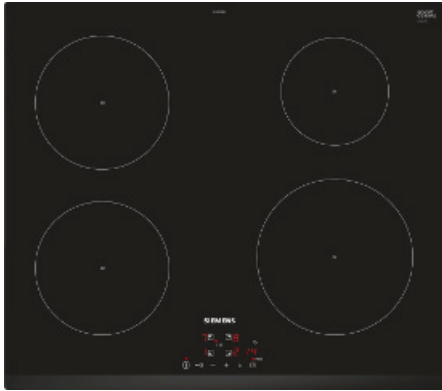
Kv Strandskogen, Havsbaden Ängelholm

siemens-home.bsh-group.com/se

Framtiden flyttar in.

Siemens Hushållsapparater

Standardpaket, vit



EH 631BE1E

ramlös Design

Komfort

- touchControl-styrning
- 17 effektlägen

Professionellt utrustad

- powerBoost-funktion för alla induktionszoner
- Timer med avstängningsfunktion per kokzon
- Äggklocka

Specifikationer håll

- Kokkärlsavkänning
- reStart-funktion
- quickStart-funktion

Miljö och Säkerhet

- 2-stegs restvärmeindikering för varje kokzon
- Display som visar energieffektiviteten

Tekniska fakta

Antal induktionszoner: 4

Produktmått i mm (H x B x D): 51 x 592 x 522

Nischmått i mm (H x B x D): 51 x 560-560 x 490-500

Anslutningseffekt (W): 7400

Zoner / Plattor - storlek och effekt

180 mm	180 mm	145 mm	210 mm
1.8 kW	1.8 kW	1.4 kW	2.2 kW

HB 517GCW0S

vit/rostfria

Ugnstyp / Ugnsfunktioner

- Volym: 71 l
- Energieffektivitet A (på en skala från A+++ till D)
- 7 ugnsfunktioner: 3D varmluft Plus, över-/undervärme, varmluftgrill, stor variogrill, pizzaläge, separat undervärme, skonsam varmluft
- Temperaturintervall 50 - 275° C
- Snabbstart

Design

- Cylindervred
- lightControl: belysta vred
- Panel i glas
- Mjukstängande och -öppnande ugnslucka, softMove

Komfort

- cookControl10 - automatiska program för olika maträtter
- coolStart-funktion för tillagning av frysta maträtter. Ingen föruppvärmning behövs.
- Digitalur
- Halogenbelysning
- Stektermometer

Miljö och Säkerhet

- Säkerhet ugn: barnspärr för ugnsfunktioner, mekanisk luckspärr, inbyggd kylfläkt
- Löstagbara ugnstegar
- Värmskyddad ugnslucka 50° C, uppmätt vid 180°C över-/undervärme, efter 1 timme, mätpunkt mitt på ugnsluckan

Tekniska fakta

Energieffektivitetsklass - (2010/30/EC): A

Nettovolym ugn (l): 71

Produktmått i mm (H x B x D): 595 x 594 x 548

Nischmått i mm (H x B x D): 585-595 x 560-568 x 550

Anslutningseffekt (W): 3600

Anslutningskabelns längd (cm): 120

BF 555LMW0

vit/rostfria

Mikrotyp och värmefunktioner

- Volym: 25 l
- Max. effekt: 900 W; 5 effektlägen: 90 W, 180 W, 360 W, 600 W, 900 W
- cookControl7 - automatiska program för olika maträtter
- 4 upptyningsprogram och 3 matlagingsprogram
- minnesfunktion (1 st)

Design

- Styrning med LED-display
- touchControl
- Vänsterhängd lucka (ej omhållningsbar)

Komfort

- Lättanvänd med tydliga inställningar
- LED-belysning
- Roterande glastallrik, diameter 31,5 cm
- Digitalur
- Inbyggd kylfläkt

Tekniska fakta

Ugnsvolym (l): 25

Produktmått i mm (H x B x D): 382 x 594 x 388

Nischmått i mm (H x B x D): 380-382 x 560-568 x 550

Anslutningseffekt (W): 1450

Anslutningskabelns längd (cm): 130



KS 36VW3P

vit

Förbrukning och prestanda

- Energieffektivitetsklass: A++ på en skala från A+++ till D, 112 kWh/år
- Nettovolym total: 346 l

Design och komfort

- Elektronisk temperaturstyrning och -kontroll, avläsbar via LED-panel
- Dynamisk kylning med kylfläkt
- Dörröppningsvinkel 90°, inget avstånd till vägg krävs
- LED-belysning - effektiv belysning med lång hållbarhet

Kyldel

- superCooling-teknik med automatisk återställning, extra snabb kylning av matvaror
- freshSense: jämn temperatur genom intelligent sensorteknologi
- 1 hyperFresh-låda med fuktighetsreglering: håller frukt och grönsaker fräscha längre.
- 7 hyllor av säkerhetsglas, varav 5 flyttbara, 6 utdragbara hyllor
- 5 dörrhyllor, varav 1 med och Smör-/ostfack
- Kromat flaskställ

Teknisk information

- Ställbara fötter framtill, hjul baktill
- Dörrhängning vänster, omhängbar

Kombination

- GS36NVW3V

Tekniska fakta

Energieffektivitetsklass - (2010/30/EC): A++

Kylskåp, nettovolym (l) - (2010/30/EC): 346

Buller (dB re 1 pW): 39

Produktmått i mm (H x B x D): 1860 x 600 x 650

Gångjärn: Vänster omhängbar

Anslutningskabelns längd (cm): 230

GS 36NVW3V

vit

Förbrukning och prestanda

- Energieffektivitetsklass: A++ på en skala från A+++ till D, 237 kWh/år
- **** -frys: 242 l nettovolym

Design och komfort

- Elektronisk temperaturstyrning och -kontroll, avläsbar via LED-panel
- freshSense: jämn temperatur genom intelligent sensorteknologi
- Akustiskt och optiskt varningsystem för driftstörning i frysen
- Easy open ventil som underlättar öppnandet av dörren
- Dörröppningsvinkel 90°, inget avstånd till vägg krävs
- Vertikalt handtag
- Akustiskt dörrlarm

Frysdel

- noFrost
- Superinfrysning med återgångsautomatik
- Infrysningskapacitet: 20 kg per dygn
- Lagringstid vid strömbrott: 25 timmar
- 5 frysbackar med transparent front, varav 2 bigBox
- 2 infrysningsfack med transparent lucka

Teknisk information

- Ställbara fötter framtill, hjul baktill
- Dörrhängning höger, omhängbar

Kombination

- KS36VW3P, KS36VW4P, KS36VW3P

Tekniska fakta

Energieffektivitetsklass - (2010/30/EC): A++

Frysdel, nettovolym (l) (2010/30/EC): 242

Buller (dB re 1 pW): 42

Produktmått i mm (H x B x D): 1860 x 600 x 650

Gångjärn: Höger omhängbar

Anslutningskabelns längd (cm): 230

SN 436W02KS

vit

Förbrukning och prestanda

- Energiklass: A++ (på en skala från A+++ till D)
- Årlig konsumtion i standardprogram Eco 50 °C: 2660 l vatten / 262 kWh (baserat på 280 diskomgångar då maskinen är kopplad till kallvatten)

- 13 standardkuvert
- Ljudnivå: 46 dB(A) re 1 pW
- Ljudnivå (Extra tyst): 44(A) re 1 pW

Program och specialfunktioner

- 6 program: Intensiv 70 °C, Auto 45-65 °C, Eco 50 °C, Extra tyst 50 °C, 1h program 65 °C, Försköljning
- 3 specialfunktioner: varioSpeed Plus, intensiveZone, extraDry

- Machine Care: ett specialprogram som avlägsnar fett och kalkavlagringar

Design och komfort

- varioFlex korgsystem
- varioDrawer -toppkorg
- doseringsAssistent
- 3-stegs rackMatic®: höjddjusterbar överkorg
- Servolås® för bekväm och smidig lucköppning/stängning

- auto All-in-1: automatisk anpassning till diskmedeltyp
- Startfördröjning: 1-24 timmar

Teknik

- iQdrive: energisnål och tyst motorteknologi
- Sensorer: aquaSensor, mängdSensor
- Avhärdsningselektronik
- Elektronisk saltindikator
- Elektronisk glansmedelsindikator
- Självrengörande filtersystem i 3-steg med vågformat microfilter

- Innerbehållare: rostfritt stål / polinox

Säkerhet

- aquaStop säkerhetssystem, minimerar vattenskador i köket
- Barnsäkerhet: Luckspärr, Funktionsspärr för manöverpanelen

Installation

- Bakre fot justerbar framifrån

Tekniska fakta

Energieffektivitetsklass - (2010/30/EC): A++

Buller (dB re 1 pW): 46

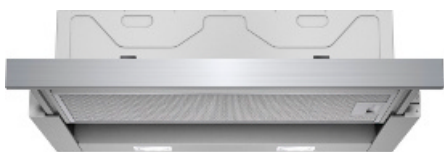
Referensprogrammets totala programtid (min): 210

Varaktighet viloläge - Ny (2010/30/EC): 0

Produktmått i mm (H x B x D): 815 x 598 x 573

Anslutningskabelns längd (cm): 175

Standardpaket, vit



LI 64MA530

silvermetallic

Användning / Effekt

- Energiklass: A (på en skala från A++ till E)
- Luftflöde enligt DIN/EN 61591 ø 15 cm: normal 270 m³/h, intensiv 420 m³/h
- Ljudnivå enligt EN 60704-3 och EN 60704-2-13 vid högsta normalläge, frånluft: 59 dB(A) re 1 pW (45 dB(A) re 20 µPa ljudtryck)
- 3 hastigheter och intensivläge

Design

- För montering i ett 60 cm brett väggskåp
- Greplista i rostfritt stål ingår

Komfort

- Efficiënt och tyst iQdrive motor
- Belysning: 2 st LED 3 W
- Metallfettfilter, kan maskindiskas

Installation

- För frånluft eller kolfilterdrift
- Vid kolfilterdrift kan antingen ett standardkolfilter eller ett cleanAirfilter användas (extra tillbehör)
- Kallrasskydd ingår

Tekniska fakta

Energieffektivitetsklass - (2010/30/EC): A

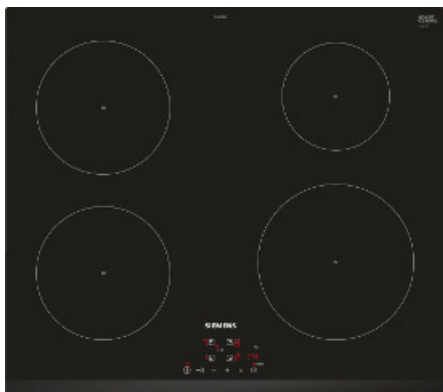
Frånluft / Cirkulationsluft: Både evakuering & kolfilter

Nischmått i mm (H x B x D):

162mm x 526mm x 290mm

Anslutningseffekt (W): 76

Anslutningskabelns längd (cm): 175



EH 631BE1E

ramlös Design

Komfort

- touchControl-styrning
- 17 effektlägen

Professionellt utrustad

- powerBoost-funktion för alla induktionszoner
- Timer med avstängningsfunktion per kokzon
- Äggklocka

Specifikationer håll

- Kokkärlsavkänning
- reStart-funktion
- quickStart-funktion

Miljö och Säkerhet

- 2-stegs restvärmeindikering för varje kokzon
- Display som visar energieffektiviteten

Tekniska fakta

Antal induktionszoner: 4

Produktmått i mm (H x B x D): 51 x 592 x 522

Nischmått i mm (H x B x D): 51 x 560-560 x 490-500

Anslutningseffekt (W): 7400

Zoner / Plattor - storlek och effekt

180 mm	180 mm	145 mm	210 mm
1.8 kW	1.8 kW	1.4 kW	2.2 kW



HB 517GCS0S

svart/rostfri

Ugnstyp / Ugnsfunktioner

- Volym: 71 l
- Energieffektivitet A (på en skala från A+++ till D)
- 7 ugnsfunktioner: 3D varmluft Plus, över-/undervärme, varmluftgrill, stor variogrill, pizzaläge, separat undervärme, skonsam varmluft
- Temperaturintervall 50 - 275° C
- Snabbstart

Design

- LCD-Display
- Cylindervred
- lightControl: belysta vred
- Panel i glas
- Mjukstängande och -öppnande ugnslucka, softMove

Komfort

- cookControl10 - automatiska program för olika maträtter
- coolStart- funktion för tillagning av frysta maträtter. Ingen föruppvärmning behövs.
- Digitalur
- Halogenbelysning
- Stektermometer

Miljö och Säkerhet

- Säkerhet ugn: barnspärr för ugnsfunktioner, mekanisk luckspärr, inbyggd kylfläkt
- Löstagbara ugnsstegar
- Värmeskyddad ugnslucka 50° C, uppmätt vid 180°C över- /undervärme, efter 1 timme, mätpunkt mitt på ugnsluckan

Tekniska fakta

Energieffektivitetsklass - (2010/30/EC): A

Nettovolym ugn (l): 71

Produktmått i mm (H x B x D): 595 x 594 x 548

Nischmått i mm (H x B x D): 585-595 x 560-568 x 550

Anslutningseffekt (W): 3600

Anslutningskabelns längd (cm): 120



BF 555LMS0

svart/rostfri

Mikrotyp och värmefunktioner

- Volym: 25 l
- Max. effekt: 900 W; 5 effektlägen: 90 W, 180 W, 360 W, 600 W, 900 W
- cookControl7 - automatiska program för olika maträtter
- 4 upptuningsprogram och 3 matlagingsprogram
- minnesfunktion (1 st)

Design

- Styrning med LED-display
- touchControl
- Vänsterhänt lucka (ej omhållningsbar)

Komfort

- Lättanvänd med tydliga inställningar
- LED-belysning
- Roterande glastallrik, diameter 31,5 cm
- Digitalur
- Inbyggd kylfläkt

Tekniska fakta

Ugnsvolym (l): 25

Produktmått i mm (H x B x D): 382 x 594 x 388

Nischmått i mm (H x B x D): 380-382 x 560-568 x 550

Anslutningseffekt (W): 1450

Anslutningskabelns längd (cm): 130

Tillvalspaket, rostfritt



KS 36VF13V easyClean

Förbrukning och prestanda

- Energieffektivitetsklass: A++ på en skala från A+++ till D, 112 kWh/år
- Nettovolymin total: 346 l

Design och komfort

- Elektronisk temperaturstyrning och -kontroll, avläsbar via LED-panel
- Dörrar i rostfritt stål easyClean, sidoväggar i inox metallic färg
- Dynamisk kylning med kylfläkt
- Dörröppningsvinkel 90°, inget avstånd till vägg krävs
- LED-belysning - effektiv belysning med lång hållbarhet

Kyldel

- superCooling-teknik med automatisk återställning, extra snabb kylning av matvaror
- freshSense: jämn temperatur genom intelligent sensorteknologi
- 1 hyperFresh-låda med fuktighetsreglering: håller frukt och grönsaker fräscha längre.
- 7 hyllor av säkerhetsglas, varav 5 flyttbara, 6 utdragbara hyllor
- 5 dörrhyllor, varav 1 med easyLift funktion och Smör-lostfack
- Kromat flaskställ

Teknisk information

- Ställbara fötter framtill, hjul baktill
- Dörrhängning vänster, omhängbar

Kombination

- GS36NV13V

Tekniska fakta

Energieffektivitetsklass - (2010/30/EC): A++
 Kylskåp, nettovolymin (l) - (2010/30/EC): 346
 Buller (dB re 1 pW): 39
 Produktmått i mm (H x B x D): 1860 x 600 x 650
 Gångjärn: Vänster omhängbar
 Anslutningskabelns längd (cm): 230

GS 36NV13V easyClean

Förbrukning och prestanda

- Energieffektivitetsklass: A++ på en skala från A+++ till D, 237 kWh/år
- **** -frys: 242 l nettovolymin

Design och komfort

- Elektronisk temperaturstyrning och -kontroll, avläsbar via LED-panel
- freshSense: jämn temperatur genom intelligent sensorteknologi
- Akustiskt och optiskt varningsystem för driftstörning i frysen
- Easy open ventil som underlättar öppnandet av dörren
- Dörröppningsvinkel 90°, inget avstånd till vägg krävs
- Vertikalt handtag
- Akustiskt dörrlarm

Frysdel

- noFrost
- Superinfrysning med återgångsautomatik
- Infrysningskapacitet: 20 kg per dygn
- Lagringstid vid strömavbrott: 25 timmar
- 5 frysbackar med transparent front, varav 2 bigBox
- 2 infrysningfack med transparent lucka

Teknisk information

- Ställbara fötter framtill, hjul baktill
- Dörrhängning höger, omhängbar

Kombination

- KS36VF13V, KS36VV13P

Tekniska fakta

Energieffektivitetsklass - (2010/30/EC): A++
 Frysdel, nettovolymin (l) (2010/30/EC): 242
 Buller (dB re 1 pW): 42
 Produktmått i mm (H x B x D): 1860 x 600 x 650
 Gångjärn: Höger omhängbar
 Anslutningskabelns längd (cm): 230

SN 436S02KS rostfritt stål

Förbrukning och prestanda

- Energiklass: A++ (på en skala från A+++ till D)
- Årlig konsumtion i standardprogram Eco 50°C: 2660 l vatten / 262 kWh (baserat på 280 diskomgångar då maskinen är kopplad till kallvatten)

- 13 standardkuvert
- Ljudnivå: 46 dB(A) re 1 pW
- Ljudnivå (Extra tyst): 44(A) re 1 pW

Program och specialfunktioner

- 6 program: Intensiv 70 °C, Auto 45-65 °C, Eco 50 °C, Extra tyst 50 °C, 1h program 65 °C, Försköljning
- 3 specialfunktioner: varioSpeed Plus, intensiveZone, extraDry

- Machine Care: ett specialprogram som avlägsnar fett och kalkavlagringar

Design och komfort

- varioFlex korgsystem
- varioDrawer -toppkorg
- doseringsAssistent
- 3-stegs rackMatic®: höjdjusterbar överkorg
- Servolås® för bekväm och smidig lucköppning/stängning

- auto All-in-1: automatisk anpassning till diskmedeltyp
- Startfördröjning: 1-24 timmar

Teknik

- iQDrive: energisnål och tyst motorteknologi
- Sensorer: aquaSensor, mängdSensor
- Avhärdsningselektronik
- Elektronisk saltindikator
- Elektronisk glansmedelsindikator
- Självrengörande filtersystem i 3-steg med vågformat microfilter
- Innerbehållare: rostfritt stål / polinox

Säkerhet

- aquaStop säkerhetssystem, minimerar vattenskador i köket
- Barnsäkerhet: Luckspärr, Funktionsspärr för manöverpanelen

Installation

- Bakre fot justerbar framifrån

Tekniska fakta

Energieffektivitetsklass - (2010/30/EC): A++
 Buller (dB re 1 pW): 46
 Referensprogrammets totala programtid (min): 210
 Varaktighet viloläge - Ny (2010/30/EC): 0
 Produktmått i mm (H x B x D): 815 x 598 x 573
 Anslutningskabelns längd (cm): 175



LI 64MA530

silvermetallic

Användning / Effekt

- Energiklass: A (på en skala från A++ till E)
- Luftflöde enligt DIN/EN 61591 ø 15 cm: normal 270 m³/h, intensiv 420 m³/h
- Ljudnivå enligt EN 60704-3 och EN 60704-2-13 vid högsta normalläge, frånluft: 59 dB(A) re 1 pW (45 dB(A) re 20 µPa ljudtryck)
- 3 hastigheter och intensivläge

Design

- För montering i ett 60 cm brett väggskåp
- Grepplist i rostfritt stål ingår

Komfort

- Efficiënt och tyst iQdrive motor
- Belysning: 2 st LED 3 W
- Metallfettfilter, kan maskindiskas

Installation

- För frånluft eller kolfilterdrift
- Vid kolfilterdrift kan antingen ett standardkolfilter eller ett cleanAirfilter användas (extra tillbehör)
- Kallrasskydd ingår

Tekniska fakta

Energieffektivitetsklass - (2010/30/EC): A

Frånluft / Cirkulationsluft: Både evakuering & kolfilter

Nischmått i mm (H x B x D):

162mm x 526mm x 290mm

Anslutningseffekt (W): 76

Anslutningskabelns längd (cm): 175

Tillval av enstaka vitvaror, vit



EX 675LEC1E

comfortDesign

Komfort

- Styrning med Dual lightSlider
- 17 effektlägen

Professionellt utrustad

- Mer flexibel matlagning med flexInduction
- fryingSensor Plus -steksensor med 5 temperaturinställningar
- powerBoost-funktion för alla induktionszoner
- panBoost-funktion för alla induktionszoner
- Automatisk värmereglering i tre steg med powerMove Plus

Specifikationer håll

- Kokkärlsavkänning
- Timer med avstängningsfunktion per kokzon
- Äggklocka
- Uppräkningsklocka
- reStart-funktion
- quickStart-funktion

Miljö och Säkerhet

- 2-stegs restvärmeindikering för varje kokzon
- Display som visar energieffektiviteten

Installation

- Kombinerbar med dominos och hållrar med comfortDesign

Tekniska fakta

Antal induktionszoner: 4

Produktmått i mm (H x B x D): 51 x 602 x 520

Nischmått i mm (H x B x D): 51 x 560-560 x 490-500

Anslutningseffekt (W): 7400

Zoner / Plattor - storlek och effekt

190/230 mm 2.2 kW	190/230 mm 2.2 kW	145 mm 1.4 kW	210 mm 2.2 kW



HB 672GCW2S

vit

Ugnstyp / Ugnsfunktioner

- Volym: 71 l
- Energieffektivitet A+ (på en skala från A+++ till D)
- 8 ugnsfunktioner: 4D-varmluft, varmluft eco, över-/undervärme, över-/undervärme eco, varmluftgrill, stor variogrill, pizzaläge, coolStart
- Temperaturintervall 30 °C - 300 °C
- Praktiska ugnsfunktioner: temperaturförslag, visar aktuell ugnstemperatur, uppvärmningskontroll, sabbatläge
- Stektermometer

Design

- TFT-Display med klartext
- Digitalur
- Ugnens insida i antracit-färgad emalj
- Innerlucka i helglas

Komfort

- activeClean - pyrolytisk självrengöring
- Ugnsstegar samt plåt tål pyrolysis
- Mjukstängande och -öppnande ugnslucka, softMove
- Halogenbelysning, ugnsbelysningen kan stängas av
- Snabbstart, med automatisk återgång
- Teleskopskenor finns att köpa till som tillbehör
- Inbyggd kylfläkt

Miljö och Säkerhet

- Värmeskyddad ugnslucka 30° C, uppmätt vid 180° C över-/undervärme, efter 1 timme, mätpunkt mitt på ugnsluckan
- Övriga säkerhetsfunktioner: elektroniskt dörrlås, barnspärr för ugnsfunktioner, säkerhetsavstängning för ugn, restvärmeindikering, start-/stopptangent, luckströmbrytare

Tekniska fakta

Energieffektivitetsklass - (2010/30/EC): A+

Nettovolym ugn (l): 71

Produktmått i mm (H x B x D): 595 x 594 x 548

Nischmått i mm (H x B x D): 585-595 x 560-568 x 550

Anslutningseffekt (W): 3600

Anslutningskabelns längd (cm): 120



BF 634LGW1

vit/rostfri

Mikrotyp och värmefunktioner

- Volym: 21 l
- Keramisk botten med en roterande antenn undertill, som fördelar mikrovågorna jämnt
- Inverter - skonsam uppvärmning
- Praktiska ugnsfunktioner: cookControl
- cookControl Plus - välj din maträtt och få optimala ugnsinställningar automatiskt:
- bak- och matlagingsprogram
- Antal automatikprogram: 7 st
- 5 effektlägen: 90 W, 180 W, 360 W, 600 W, 900 W
- Intelligent inverterteknik: maximal utgångseffekt regleras till 600 W när den används vid längre drift

Design

- TFT-Display med klartext
- touchControl

Komfort

- LED-belysning
- Övriga säkerhetsfunktioner: start-/stopptangent, luckströmbrytare

Tekniska fakta

Ugnsvolym (l): 21

Produktmått i mm (H x B x D): 382 x 594 x 318

Nischmått i mm (H x B x D): 362-382 x 560-568 x 300

Anslutningseffekt (W): 1220

Anslutningskabelns längd (cm): 150



SN 436W00CS

vit

Förbrukning och prestanda

- Energiklass: A+++ (på en skala från A+++ till D)
- 13 standardkuvert
- Ljudnivå: 44 dB(A) re 1 pW

Program och specialfunktioner

- 6 program: Intensiv 70 °C, Auto 45-65 °C, Eco 50 °C, Snabb 60 °C, Glas 40 °C, Försköljning
- 3 specialfunktioner: varioSpeed Plus, intensiveZone, shine&Dry
- Machine Care: ett specialprogram som avlägsnar fett och kalkavlagringar

Design och komfort

- Zeolith®-torkning
- doseringsAssistent
- 3-steps rackMatic®: höjddjusterbar överkorg
- 2 fällbara tallriksstöd i nederkorgen

Teknik

- iQdrive: energisnål och tyst motorteknologi
- Sensorer: aquaSensor, mängdSensor
- auto All-in-1: automatisk anpassning till diskmedeltyp

Säkerhet

- aquaStop säkerhetssystem, minimerar vattenskador i köket
- Barnsäkerhet: Luckspärr, Funktionsspärr för manöverpanelen

Installation

- Bakre fot justerbar framifrån

Tekniska fakta

Energieffektivitetsklass - (2010/30/EC): A+++

Buller (dB re 1 pW): 44

Referensprogrammets totala programtid (min): 195

Varaktighet viloläge - Ny (2010/30/EC): 0

Produktmått i mm (H x B x D): 815 x 598 x 573

Anslutningskabelns längd (cm): 175



LI 67SA560S

rostfritt stål

Användning / Effekt

- Energiklass: A (på en skala från A++ till E)
- Luftflöde enligt DIN/EN 61591 ø 15 cm: normal 400 m³/h, intensiv 700 m³/h
- Ljudeffekt enligt EN 60704-3 och EN 60704-2-13 vid högsta normalläge, frånluft: 54 dB(A) re 1 pW (40 dB(A) re 20 µPa ljudtryck)
- 2 högpresterande fläktar. Efficient och tyst iQdrive motor
- 3 lägen + 2 intensiv
- Eftergångsautomatik 6 minuter

Design

- För montering i ett 60 cm brett väggskåp
- Styrning med knappar, digital display
- Grepplist med StudioLine design monterad

Komfort

- Efficient och tyst iQdrive motor
- Belysning: 2 st LED 3 W
- Färgtemperatur: 3500 K
- softLight ger behagligt sken - belysningen tänds och släcks gradvis
- Dimmer
- Designfettfilter av metall, kan maskindiskas
- Indikator för rengöring/byte av fett- och kolfilter

Installation

- För frånluft eller kolfilterdrift
- Vid kolfilterdrift kan antingen ett standardkolfilter eller ett cleanAirfilter användas (extra tillbehör)
- Kallrasskydd ingår

Tekniska fakta

Energieffektivitetsklass - (2010/30/EC): A

Frånluft / Cirkulationsluft: Både evakuering & kolfilter

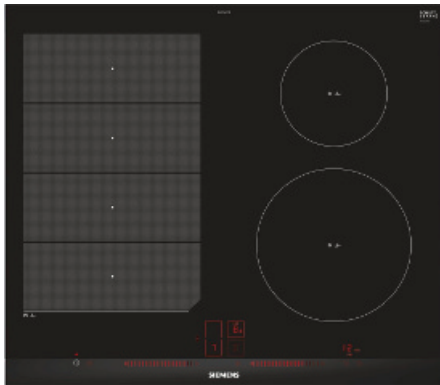
Nischmått i mm (H x B x D):

385mm x 524mm x 290mm

Anslutningseffekt (W): 146

Anslutningskabelns längd (cm): 175

Tillval av enstaka vitvaror, rostfritt



EX 675LEC1E

comfortDesign

Komfort

- Styrning med Dual lightSlider
- 17 effektlägen

Professionellt utrustad

- Mer flexibel matlagning med flexInduction
- fryingSensor Plus -steksensor med 5 temperaturinställningar
- powerBoost-funktion för alla induktionszoner
- panBoost-funktion för alla induktionszoner
- Automatisk värmereglering i tre steg med powerMove Plus

Specifikationer häll

- Kokkärlsavkänning
- Timer med avstängningsfunktion per kokzon
- Äggklocka
- Uppräkningsklocka
- reStart-funktion
- quickStart-funktion

Miljö och Säkerhet

- 2-stegs restvärmeindikering för varje kokzon
- Display som visar energieffektiviteten

Installation

- Kombinerbar med dominos och hällar med comfortDesign

Tekniska fakta

Antal induktionszoner: 4

Produktmått i mm (H x B x D): 51 x 602 x 520

Nischmått i mm (H x B x D): 51 x 560-560 x 490-500

Anslutningseffekt (W): 7400

Zoner / Plattor - storlek och effekt

190/230 mm 2.2 kW	190/230 mm 2.2 kW	145 mm 1.4 kW	210 mm 2.2 kW



HB 673GCS2S

svart/rostfri

Ugnstyp / Ugnsfunktioner

- Volym: 71 l
- Energieffektivitet A+ (på en skala från A+++ till D)
- 10 ugnsfunktioner: 4D-varmluft, varmluft eco, över-/undervärme, över-/undervärme eco, varmluftgrill, stor variogrill, liten grill, pizzaläge, coolStart, separat undervärme
- Temperaturintervall 30 °C - 300 °C
- Praktiska ugnsfunktioner: temperaturförslag, visar aktuell ugnstemperatur, uppvärmningskontroll, sabbatläge
- Stektermometer

Design

- TFT-Display med klartext
- Digitalur
- Ugnens insida i antracit-färgad emalj
- Innerlucka i helglas

Komfort

- activeClean - pyrolytisk självrengöring
- Ugnstegar samt plåt tål pyrolys
- Odörfiltrering - luktreducering genom extra ecoClean-beläggning i bakvägg
- Halogenbelysning, ugnsbelysningen kan stängas av
- Snabbstart, med automatisk återgång
- Teleskopskenor finns att köpa till som tillbehör
- Inbyggd kylfläkt

Miljö och Säkerhet

- Värmesyddad ugnslucka 30° C, uppmätt vid 180° C över-/undervärme, efter 1 timme, mätpunkt mitt på ugnsluckan
- Övriga säkerhetsfunktioner: elektroniskt dörrlås, barnspärr för ugnsfunktioner, säkerhetsavstängning för ugn, restvärmeindikering, start-/stopptangent, luckströmbrytare

Tekniska fakta

Energieffektivitetsklass - (2010/30/EC): A+

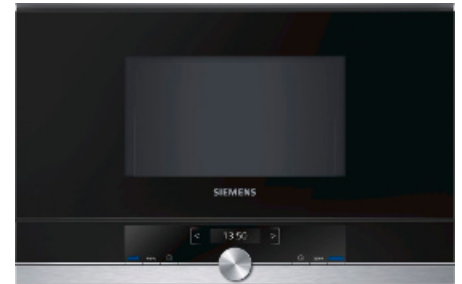
Nettovolym ugn (l): 71

Produktmått i mm (H x B x D): 595 x 594 x 548

Nischmått i mm (H x B x D): 585-595 x 560-568 x 550

Anslutningseffekt (W): 3600

Anslutningskabelns längd (cm): 120



BF 634LGS1

svart/rostfri

Mikrotyp och värmefunktioner

- Volym: 21 l
- Keramisk botten med en roterande antenn undertill, som fördelar mikrovågorna jämnt
- Inverter - skonsam uppvärmning
- Praktiska ugnsfunktioner: cookControl
- cookControl Plus - välj din maträtt och få optimala ugnsinställningar automatiskt:
- bak- och matlagingsprogram
- Antal automatikprogram: 7 st
- 5 effektlägen: 90 W, 180 W, 360 W, 600 W, 900 W
- Intelligent inverterteknik: maximal utgångseffekt regleras till 600 W när den används vid längre drift

Design

- TFT-Display med klartext
- touchControl

Komfort

- LED-belysning
- Övriga säkerhetsfunktioner: start-/stopptangent, luckströmbrytare

Tekniska fakta

Ugnsvolym (l): 21

Produktmått i mm (H x B x D): 382 x 594 x 318

Nischmått i mm (H x B x D): 362-382 x 560-568 x 300

Anslutningseffekt (W): 1220

Anslutningskabelns längd (cm): 150



SN 436S00CS

rostfritt stål

Förbrukning och prestanda

- Energiklass: A+++ (på en skala från A+++ till D)
- 13 standardkuvert
- Ljudnivå: 44 dB(A) re 1 pW

Program och specialfunktioner

- 6 program: Intensiv 70 °C, Auto 45-65 °C, Eco 50 °C, Snabb 60 °C, Glas 40 °C, Försköljning
- 3 specialfunktioner: varioSpeed Plus, intensiveZone, shine&Dry
- Machine Care: ett specialprogram som avlägsnar fett och kalkavlagringar

Design och komfort

- Zeolith®-torkning
- doseringsAssistent
- 3-steps rackMatic®: höjddjusterbar överkorg
- 2 fällbara tallriksstöd i nederkorgen

Teknik

- iQdrive: energisnål och tyst motorteknologi
- Sensorer: aquaSensor, mängdSensor
- auto All-in-1: automatisk anpassning till diskmedeltyp

Säkerhet

- aquaStop säkerhetssystem, minimerar vattenskador i köket
- Barnsäkerhet: Luckspärr, Funktionsspärr för manöverpanelen

Installation

- Bakre fot justerbar framifrån

Tekniska fakta

Energieffektivitetsklass - (2010/30/EC): A+++

Buller (dB re 1 pW): 44

Referensprogrammets totala programtid (min): 195

Varaktighet viloläge - Ny (2010/30/EC): 0

Produktmått i mm (H x B x D): 815 x 598 x 573

Anslutningskabelns längd (cm): 175



LI 67SA560S

rostfritt stål

Användning / Effekt

- Energiklass: A (på en skala från A++ till E)
- Luftflöde enligt DIN/EN 61591 ø 15 cm: normal 400 m³/h, intensiv 700 m³/h
- Ljudeffekt enligt EN 60704-3 och EN 60704-2-13 vid högsta normalläge, frånluft: 54 dB(A) re 1 pW (40 dB(A) re 20 µPa ljudtryck)
- 2 högpriesterande fläktar. Efficient och tyst iQdrive motor
- 3 lägen + 2 intensiv
- Eftergångsautomatik 6 minuter

Design

- För montering i ett 60 cm brett väggskåp
- Styrning med knappar, digital display
- Grepplist med StudioLine design monterad

Komfort

- Efficient och tyst iQdrive motor
- Belysning: 2 st LED 3 W
- Färgtemperatur: 3500 K
- softLight ger behagligt sken - belysningen tänds och släcks gradvis
- Dimmer
- Designfettfilter av metall, kan maskindiskas
- Indikator för rengöring/byte av fett- och kolfilter

Installation

- För frånluft eller kolfilterdrift
- Vid kolfilterdrift kan antingen ett standardkolfilter eller ett cleanAirfilter användas (extra tillbehör)
- Kallrasskydd ingår

Tekniska fakta

Energieffektivitetsklass - (2010/30/EC): A

Frånluft / Cirkulationsluft: Både evakuering & kolfilter

Nischmått i mm (H x B x D):

385mm x 524mm x 290mm

Anslutningseffekt (W): 146

Anslutningskabelns längd (cm): 175

Tillval av helintegrerade vitvaror



KI 81RAD30

Förbrukning och prestanda

- Energieffektivitetsklass: A++ på en skala från A+++ till D, 116 kWh/år
- Nettovolym total: 319 l

Design och komfort

- Elektronisk temperaturstyrning med touchControl
- freshSense: jämn temperatur genom intelligent sensorteknologi
- Fasta gångjärn - ger stabilare dörr, softClose dörr med dämpad och mjuk stängning
- LED-belysning
- Akustiskt dörrlarm

Kyldel

- superCooling-teknik med automatisk återställning, extra snabb kylning av matvaror
- 7 hyllor av säkerhetsglas, varav 6 är flyttbara
- VarioShelf - justerbara hyllor för bättre användning av utrymme
- EasyAccess hyllor- enklare tillgång och bättre synlighet
- 1 hyperFresh plus-låda på teleskopskenor och med fuktighetsreglering: håller frukt och grönsaker fräscha längre.
- 1 freshBox på teleskopskenor
- Kromat flaskställ

Teknisk information

- Ställbara fötter framtill, hjul baktill
- Dörrhängning höger, omhängbar

Kombination

- KI81RAD30 passar tillsammans med GI81NAC30

Tekniska fakta

Energieffektivitetsklass - (2010/30/EC): A++
Kylskåp, nettovolym (l) - (2010/30/EC): 319
Buller (dB re 1 pW): 37
Produktmått i mm (H x B x D): 1772 x 558 x 545
Nischmått i mm (H x B x D): 1775 x 560 x 550
Typ av gångjärn: platta gångjärn
Gångjärn: Höger omhängbar
Anslutningskabelns längd (cm): 230

GI 81NAC30

Förbrukning och prestanda

- Energieffektivitetsklass: A++ på en skala från A+++ till D, 243 kWh/år
- Nettovolym total: 211 l

Design och komfort

- Elektronisk temperaturstyrning med touchControl
- Ljudsignal vid öppen dörr, blinkande display vid förhöjd temperatur i frysen
- Fasta gångjärn - ger stabilare dörr
- softClose dörr med dämpad och mjuk stängning

Frysdel

- Superinfrysning med återgångsautomatik
- freshSense: jämn temperatur genom intelligent sensorteknologi
- Infrysningskapacitet: 20 kg per dygn
- 5 frysbackar med transparent front, varav 2 bigBox
- 2 fryshyllor med transparent lucka
- Lagringstid vid strömavbrott: 22 timmar
- varioZone, flyttbara glashyllor för extra utrymme

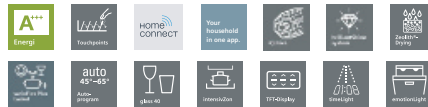
Teknisk information

- Dörrhängning vänster, omhängbar

Tekniska fakta

Energieffektivitetsklass - (2010/30/EC): A++
Frysdel, nettovolym (l) (2010/30/EC): 211
Buller (dB re 1 pW): 36
Produktmått i mm (H x B x D): 1772 x 558 x 545
Nischmått i mm (H x B x D): -
Nischmått i mm (H x B x D): -
Typ av gångjärn: platta gångjärn
Gångjärn: Vänster omhängbar
Anslutningskabelns längd (cm): 230

Tillval av helintegrerade vitvaror



SN 636X03AE

Förbrukning och prestanda

- Energiklass: A++ (på en skala från A+++ till D)
- Årlig konsumtion i standardprogram Eco 50°C: 2660 l vatten / 258 kWh (baserat på 280 diskomgångar då maskinen är kopplad till kallvatten)
- 12 standardkuvert
- Ljudnivå: 46 dB(A) re 1 pW

Program och specialfunktioner

- 6 program: Intensiv 70 °C, Auto 45-65 °C, Eco 50 °C, 1h program 65 °C, Snabb 45 °C, Försköljning
- 3 specialfunktioner: varioSpeed Plus, halfLoad, intensiveZone
- Machine Care: ett specialprogram som avlägsnar fett och kalkavlagringar

Design och komfort

- Vario korgsystem
- doseringsAssistent
- Höjdjusterbar överkorg
- auto All-in-1: automatisk anpassning till diskmedeltyp
- infoLight

Teknik

- iQdrive: energisnål och tyst motorteknologi
- Sensorer: aquaSensor, mängdSensor
- Avhärddningselektronik
- Elektronisk saltindikator
- Elektronisk glansmedelsindikator
- Självrengörande filtersystem i 3-steg med vågformat microfilter
- Innerbehållare: rostfritt stål / polinox

Säkerhet

- aquaStop säkerhetssystem, minimerar vattenskador i köket
- Barnsäkerhet: Luckspärr

Installation

- Bakre fot justerbar framifrån

Tekniska fakta

Energieffektivitetsklass - (2010/30/EC): A++

Buller (dB re 1 pW): 46

Referensprogrammets totala programtid (min): 210

Varaktighet viloläge - Ny (2010/30/EC): 0

Produktmått i mm (H x B x D): 815 x 598 x 550

Anslutningskabelns längd (cm): 175

SN 678X66TE

Förbrukning och prestanda

- Energiklass: A+++ (på en skala från A+++ till D)
- Årlig konsumtion i standardprogram Eco 50°C: 2660 l vatten / 237 kWh (baserat på 280 diskomgångar då maskinen är kopplad till kallvatten)
- 14 standardkuvert
- Ljudnivå: 42 dB(A) re 1 pW
- Ljudnivå (Extra tyst): 40 dB(A) re 1 pW
- Home Connect för trådlös styrning via Home Connect -appen på din smartphone eller surfplatta

Program och specialfunktioner

- 8 program: Intensiv 70 °C, Auto 45-65 °C, Eco 50 °C, Extra tyst 50 °C, Snabb 60 °C, Glas 40 °C, Snabb 45 °C, Försköljning
- 4 specialfunktioner: Home Connect, intensiveZone, varioSpeed Plus, shine&Dry
- Machine Care: ett specialprogram som avlägsnar fett och kalkavlagringar
- Zeolith®-torkning

Design och komfort

- varioFlex Pro korgsystem med färgade touchpoints
- varioDrawer Pro - flexibel toppkorg
- doseringsAssistent
- 3-steps rackMatic®: höjdjusterbar överkorg
- ServoLith® för bekväm och smidig lucköppning/stängning
- auto All-in-1: automatisk anpassning till diskmedeltyp
- Högupplöst TFT-display
- emotionLight - inre belysning
- timeLight - projicerar resttid och programstatus

Teknik

- iQdrive: energisnål och tyst motorteknologi
- Sensorer: aquaSensor, mängdSensor
- Avhärddningselektronik
- Elektronisk saltindikator
- Elektronisk glansmedelsindikator
- Självrengörande filtersystem i 3-steg med vågformat microfilter
- Innerbehållare i rostfritt stål

Säkerhet

- aquaStop säkerhetssystem, minimerar vattenskador i köket
- Barnsäkerhet: Luckspärr

Installation

- Bakre fot justerbar framifrån

Tekniska fakta

Energieffektivitetsklass - (2010/30/EC): A+++

Buller (dB re 1 pW): 42

Referensprogrammets totala programtid (min): 195

Varaktighet viloläge - Ny (2010/30/EC): 0

Produktmått i mm (H x B x D): 815 x 598 x 550

Anslutningskabelns längd (cm): 175

Standard tvättpaket



WM 12N2C7DN

vit

Förbrukning och prestanda

- Kapacitet: 7 kg
- Energieffektivitetsklass: A+++ (på en skala från A++ + till D)
- Årlig energiförbrukning 157 kWh, baserad på 220 standardtvättcykler för bomull 60° C och 40° C vid full och halv maskin
- Högsta centrifugeringshastighet: 1200 varv/min
- iQdrive: energisnål och tyst motorteknologi
- 10 års motorgaranti

Program och specialfunktioner

- Specialprogram: Underkläder, powerWash 60, Mörk tvätt, Outdoor, Skjortor, Mix, Hygien, Super 15 min / Super 30 min, Duntäcke, Ylle, Fintvätt/Siden
- VarioPerfect: energi- eller tidsoptimering av program med perfekt tvättresultat

Design och komfort

- Stor LED-display
- touchControl-knappar: Start/Paus för påfyllning, Lättstruket, Temperatur, Varvtal/Sköljstopp
- Indikation av överdosering
- antiVibration Design: ökad stabilitet och tystare gång

Teknik

- Steglös mängdautomatik

Säkerhet

- Barnspärr

Tekniska fakta

Energieffektivitetsklass - (2010/30/EC): A+++
Kapacitet, bomull (kg) - NY (2010/30/EC): 7.0
Buller, tvätt (dB(A) re 1 pW): 54
Buller, centrifugering (dB(A) re 1 pW): 74
Max centrifugeringshastighet (v/min) (2010/30/EC): 1175
Mått i mm (H x B x D): 848 x 598 x 550
Anslutningseffekt (W): 2300
Anslutningskabelns längd (cm): 210



WT 45RVC7DN

vit

Förbrukning och prestanda

- Kapacitet: 7 kg
- Energieffektivitetsklass: A++ (på en skala från A+++ till D)
- Årlig energiförbrukning 212 kWh, baserad på 160 torkcykler för standardprogrammet bomull skåptorr vid full och halv maskin

Program och specialfunktioner

- easyClean filter: enkel rengöring av kondensorfiltret
- autoDry: elektronisk fuktavkänning
- Specialprogram: Yllefinish, Mix, Outdoor, Handdukar, Tidsprogram varm, Tidsprogram varmt, Underkläder, Supersnabb 40, Skjortor
- Skrynkelskydd, upp till 60 minuter vid programslut

Design och komfort

- LED-display
- touchControl-knappar: Start/Paus, Skonsam, Skrynkelskydd, Programlängd, 24 h startfördröjning
- softDry-system: Stor trumma i rostfritt stål med valkar i soft-design
- antiVibration Design: ökad stabilitet och tystare gång
- LED belysning i trumman

Säkerhet

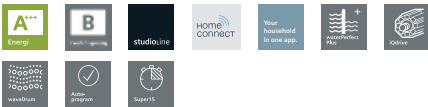
- Slang för avledning av kondensvatten medföljer
- Barnspärr

Teknisk information

- Värmepumpsteknologi med den miljövänliga kylgasen R290

Tekniska fakta

Energieffektivitetsklass - (2010/30/EC): A++
Kapacitet, bomull (kg) - NY (2010/30/EC): 7.0
Buller (dB re 1 pW): 65
Produktmått i mm (H x B x D): 842 x 598 x 599
Anslutningseffekt (W): 600
Anslutningskabelns längd (cm): 145.0
Fluorerade växthusgaser: Saknas
Hermetiskt tillsluten utrustning: Ja



WMH 4Y8S9DN vit

Förbrukning och prestanda

- Kapacitet: 9 kg
- Energieffektivitetsklass: A+++ (på en skala från A+++ till D)
- Årlig energiförbrukning 152 kWh, baserad på 220 standardtvättcykler för bomull 60° C och 40° C vid full och halv maskin
- Högsta centrifugeringshastighet: 1400 varv/min
- iQdrive: energisnål och tyst motorteknologi
- 10 års motorgaranti
- Home Connect: trådlös fjärrstyrning via smartphone eller surfplatta

Program och specialfunktioner

- i-Dos: automatisk dosering av flytande tvättmedel
- Fläckborttagningssystem med 16 olika fläckprogram
- Specialprogram: Syntet special, Urpumpning, extra sköljning/stärkning, centrifugering, Gardiner 30°C, Outdoor, Skjortor, Supersnabb 15, Mix, Automatisk, Automatisk skonsam, Hygien, Nattprogram, Trumrengöring med påminnelsefunktion, Ylle-/handtvätt, Fintvätt/Siden
- varioPerfect: tids- eller energioptimering av program med perfekt resultat

Design och komfort

- Högupplöst TFT-display för enkel navigering
- touchControl-knappar: Temperatur, Varvtal, ecoPerfect, varioSpeed, Tillval och 24 h
- Visar tvättmängd och doseringsrekommendation
- antiVibration Design: ökad stabilitet och tystare gång
- Trumma i waveDrum-design för skonsam och effektiv tvätt
- LED belysning i trumman

Teknik

- waterPerfect Plus: avancerat system för resurssnål vattenförbrukning

Säkerhet

- aquaStop med livstidsgaranti mot vattenskador
- Barnspärr

Kombination

- WT4HY779DN

Tekniska fakta

Energieffektivitetsklass - (2010/30/EC): A+++
 Kapacitet, bomull (kg) - NY (2010/30/EC): 9.0
 Buller, tvätt (dB(A) re 1 pW): 47
 Buller, centrifugering (dB(A) re 1 pW): 71
 Max centrifugeringshastighet (v/min) (2010/30/EC): 1361
 Mått i mm (H x B x D): 848 x 598 x 590
 Anslutningseffekt (W): 2300
 Anslutningskabelns längd (cm): 210

WT 4HY779DN vit

Förbrukning och prestanda

- Kapacitet: 9 kg
- Energieffektivitetsklass: A++ (på en skala från A+++ till D)
- Årlig energiförbrukning 259 kWh, baserad på 160 torkcykler för standardprogrammet bomull skåptorr vid full och halv maskin

Program och specialfunktioner

- selfCleaning Condenser- självrengörande kondensator
- autoDry: elektronisk fuktavkänning
- Specialprogram: Yllefinish, Mix, Outdoor, Handdukar, Täcken, Tidsprogram varmt, Tidsprogram kallt, Allergiplus/hygien, Underkläder, Supersnabb 40, Skjortor
- Skrynkelskydd, upp till 120 minuter vid programslut
- Home Connect: trådlös fjärrstyrning via smartphone eller surfplatta

Design och komfort

- Stor LED-display som visar programförlopp, 24 h startfördröjning, specialfunktioner och återstående tid.
- touchControl-knappar: Start/Paus, Skrynkelskydd, Tillval, Torrhetsgrad, Memo 1, Memo 2, Grundinställningar, 24 h startfördröjning
- antiVibration Design: ökad stabilitet och tystare gång
- softDry-system: Stor trumma i rostfritt stål med valkar i soft-design
- LED belysning i trumman

Teknik

- activeAir-teknologi: Energieffektiv värmepumpsteknologi
- Ljudsignal vid programslut, avstängningsbar

Säkerhet

- Barnspärr
- Luckhängning höger, omhängbar
- Slang för avledning av kondensvatten medföljer
- Värmepumpsteknologi med den miljövänliga kylgasen R290

Tekniska fakta

Energieffektivitetsklass - (2010/30/EC): A++
 Kapacitet, bomull (kg) - NY (2010/30/EC): 9.0
 Buller (dB re 1 pW): 64
 Produktmått i mm (H x B x D): 842 x 598 x 599
 Anslutningseffekt (W): 1000
 Anslutningskabelns längd (cm): 145.0
 Fluorerade växthusgaser: Saknas
 Hermetiskt tillsluten utrustning: Ja

Rätten till ändringar förbehålles. Förbehåll om tryckfel.

BSH-gruppen är varumärkeslicenstagare till Siemens AG

Siemens Home Appliances

Box 503

169 29 Solna

+46 8 734 12 00

e-post: siemens.konsumentinfo@bshg.com

siemens-home.bsh-group.com/se

Home Connect är en tjänst som erbjuds av Home Connect GmbH.
För mer information om Home Connect, besök siemens-home.bsh-group.com/se.
Home Connect finns bara i utvalda länder. För att använda Home Connect
måste du skapa ett användarkonto och registrera dig hos Home Connect GmbH.